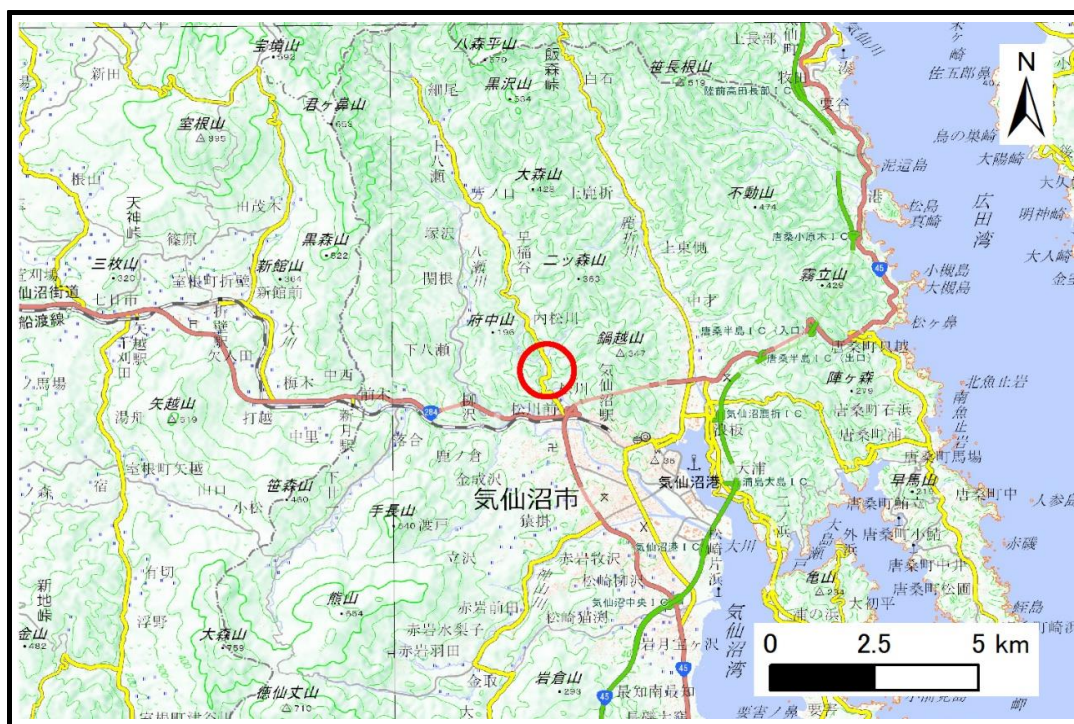


## 土砂災害警戒区域等の指定の告示に係る図書(その1)

告示番号	
告示年月日	

自然現象の種類	土石流
溪流番号	N205D0542
水系名	大川
河川名	松川川
溪流名	内松川沢5
所在地	気仙沼市内松川
調査機関	宮城県気仙沼土木事務所



位置図(S=1:200,000)



位置図(S=1:25,000)

「測量法に基づく国土地理院長承認（複製）R 6JHf 434」「本製品を複製する場合には、国土地理院の長の承認を得なければならない。」

宮城県

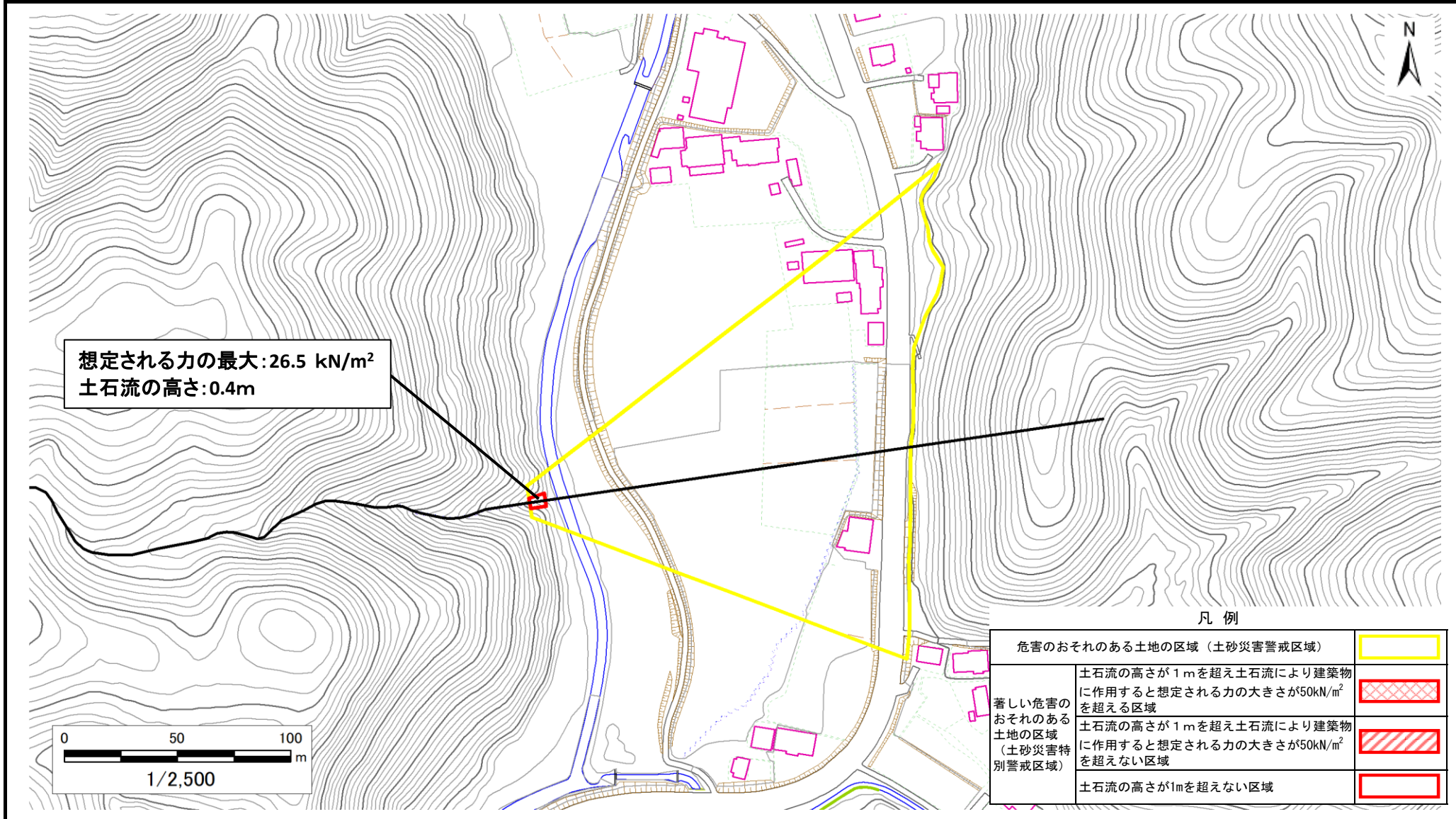
# 土砂災害警戒区域等の指定の告示に係る図書（その2）

告示番号	
告示年月日	

危害のおそれのある土地、著しい危害のおそれのある土地の設定図

調査年度	令和6年度
------	-------

溪流の位置	溪流番号	N205D0542	溪流名	内松川沢5	所在地	気仙沼市内松川
-------	------	-----------	-----	-------	-----	---------



## 土砂災害警戒区域等の指定の告示に係る図書(その1)

告示番号	
告示年月日	

自然現象の種類	土石流
溪流番号	N205D0566
水系名	大川
河川名	松川川
溪流名	内松川沢6
所在地	気仙沼市内松川
調査機関	宮城県気仙沼土木事務所



位置図(S=1:200,000)



位置図(S=1:25,000)

「測量法に基づく国土地理院長承認(複製) R 6JHf 434」「本製品を複製する場合には、国土地理院の長の承認を得なければならない。」

宮城県

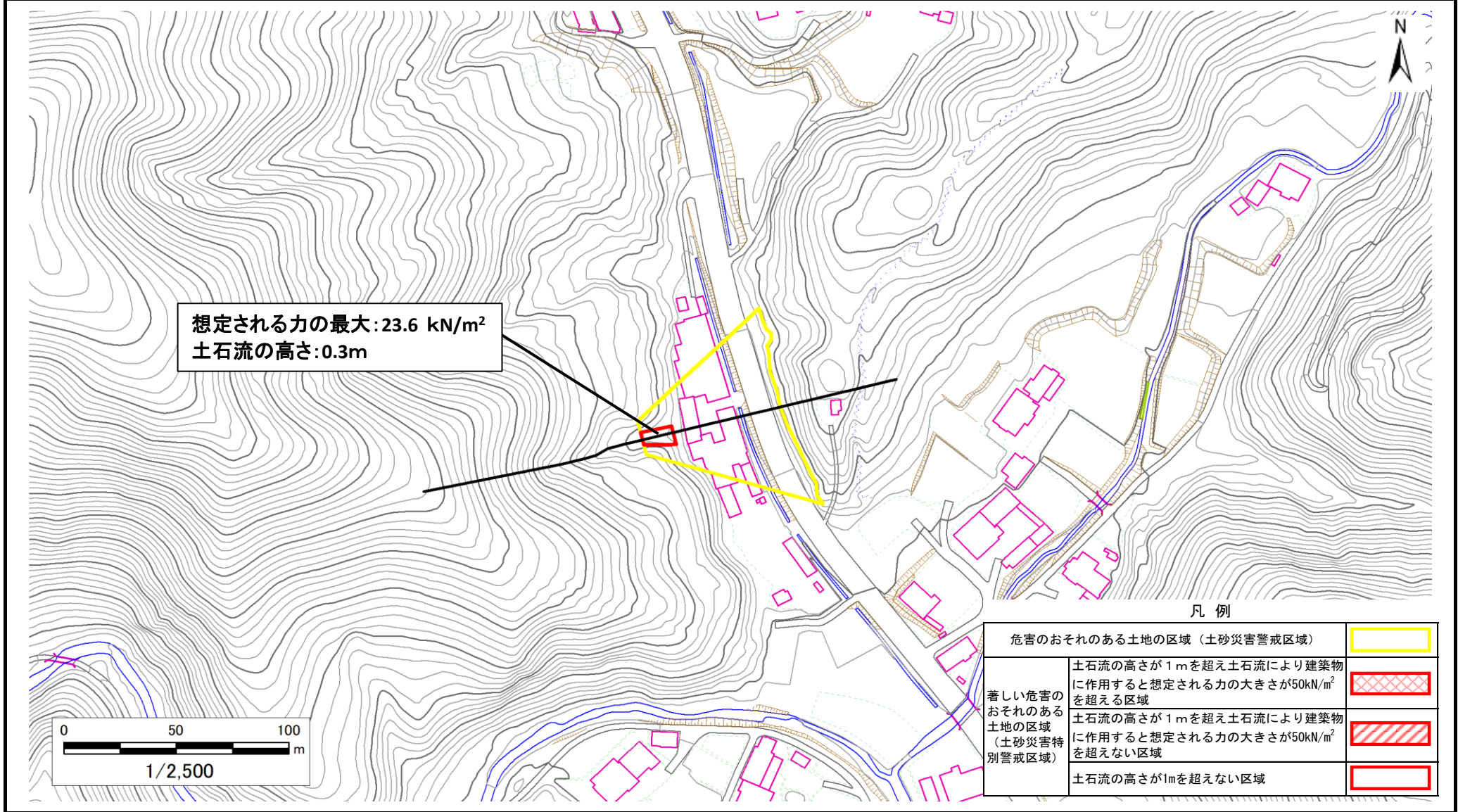
# 土砂災害警戒区域等の指定の告示に係る図書（その2）

告示番号	
告示年月日	

危害のおそれのある土地、著しい危害のおそれのある土地の設定図

調査年度	令和6年度
------	-------

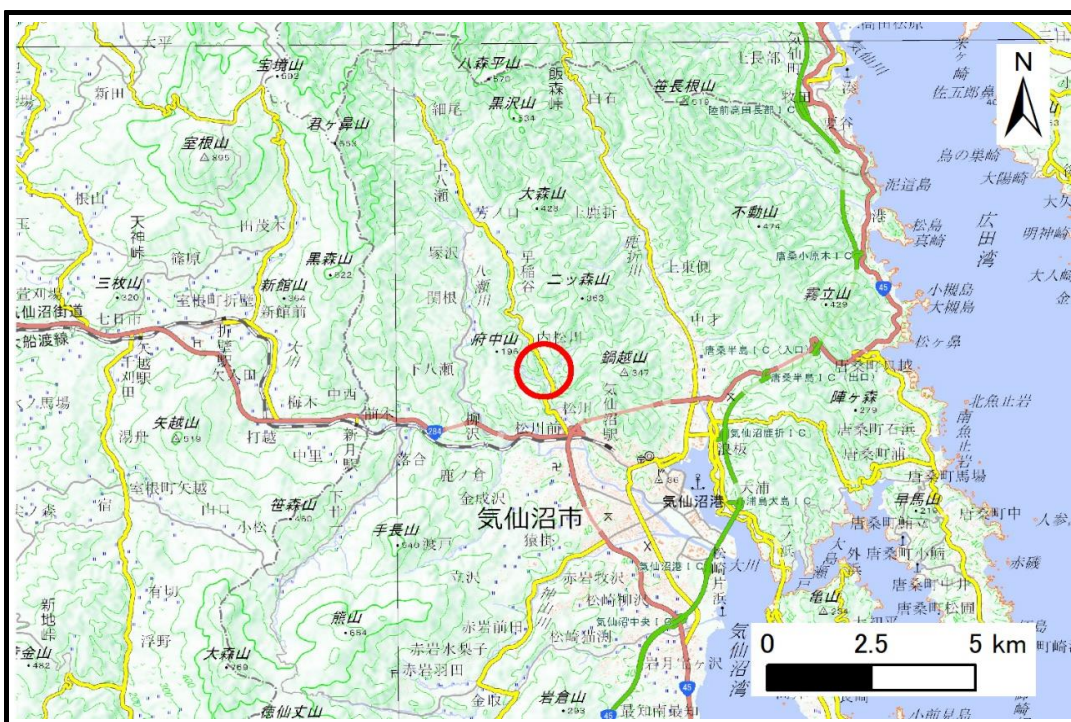
溪流の位置	溪流番号	N205D0566	溪流名	内松川沢6	所在地	気仙沼市内松川
-------	------	-----------	-----	-------	-----	---------



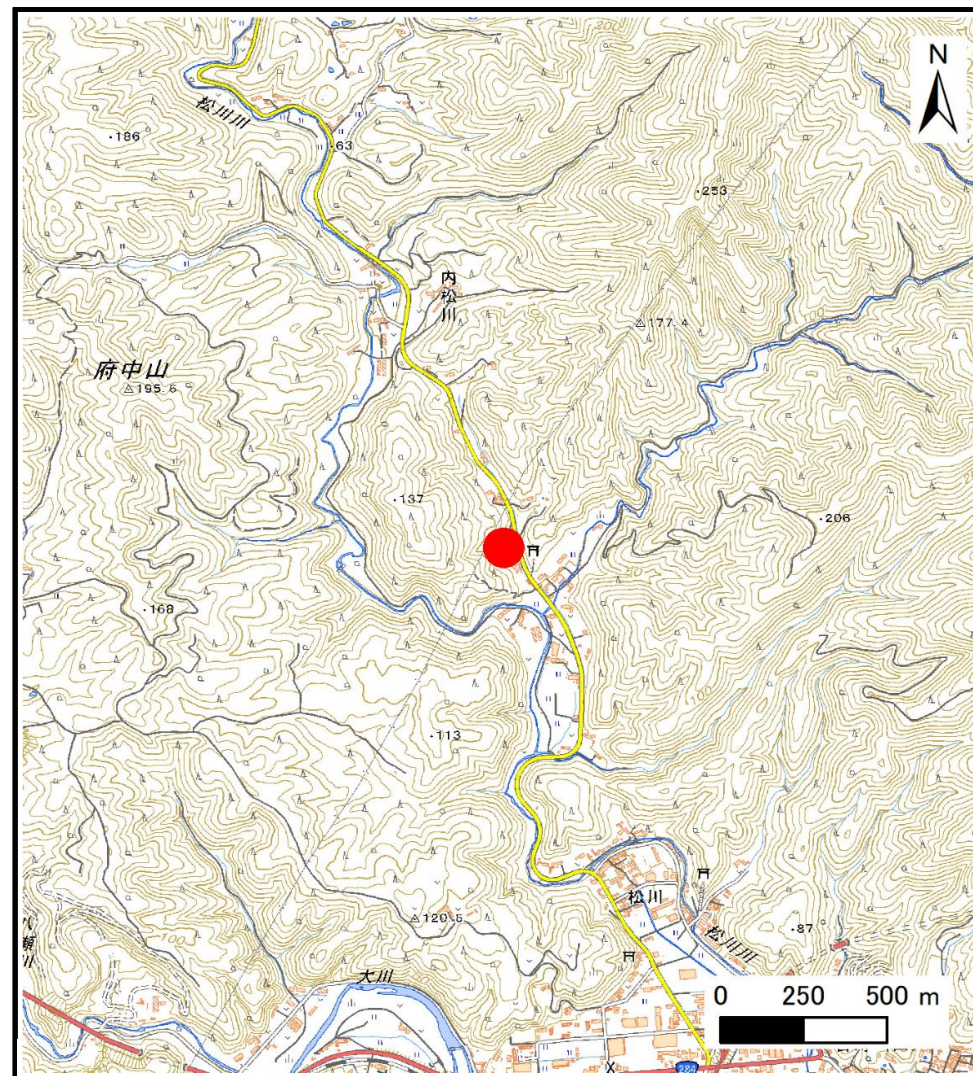
## 土砂災害警戒区域等の指定の告示に係る図書(その1)

告示番号	
告示年月日	

自然現象の種類	土石流
溪流番号	N205D0571
水系名	大川
河川名	松川川
溪流名	内松川沢7
所在地	気仙沼市内松川
調査機関	宮城県気仙沼土木事務所



位置図(S=1:200,000)



位置図(S=1:25,000)

「測量法に基づく国土地理院長承認(複製) R 6JHf 434」「本製品を複製する場合には、国土地理院の長の承認を得なければならない。」

宮城県

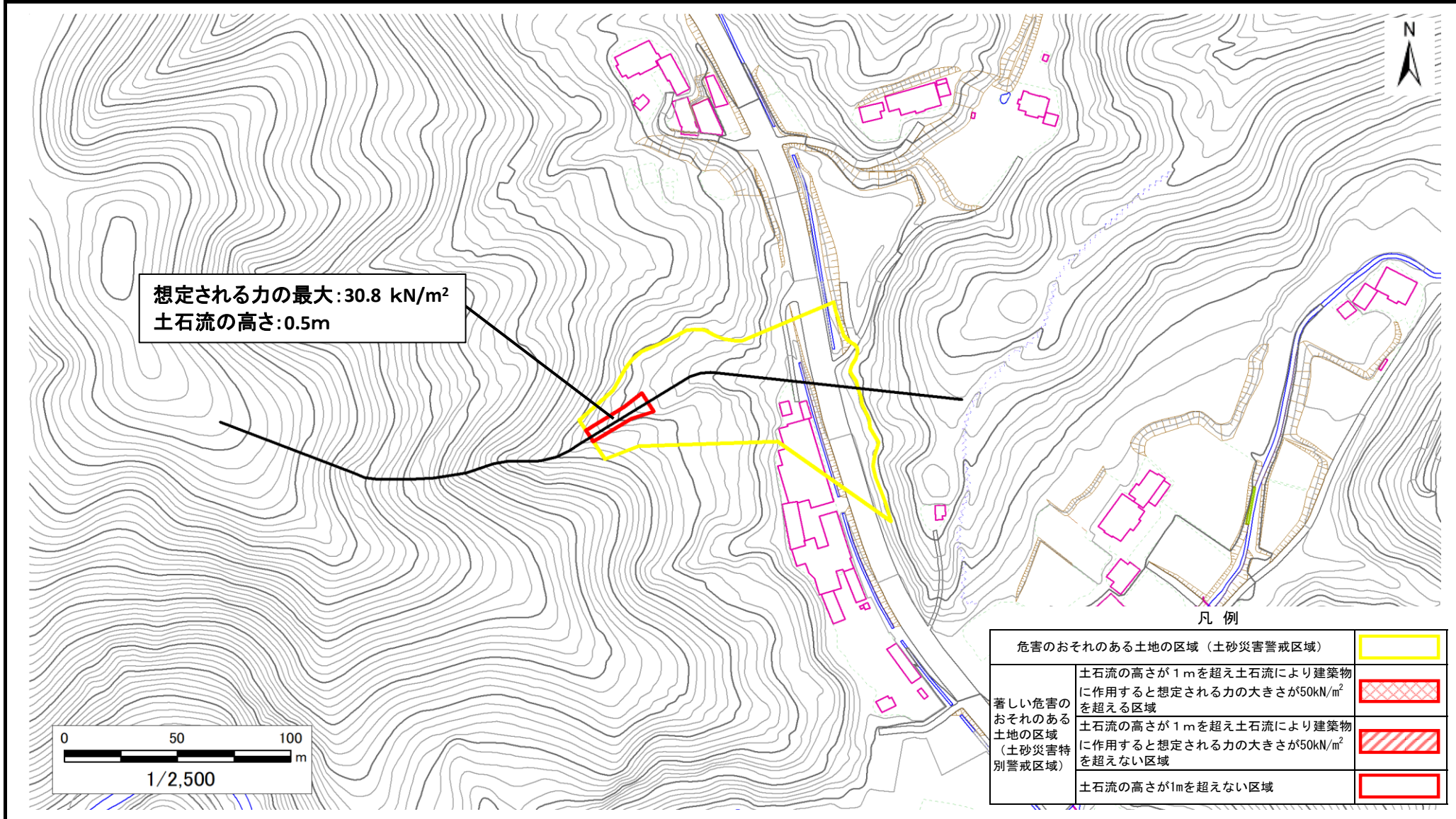
# 土砂災害警戒区域等の指定の告示に係る図書（その2）

告示番号	
告示年月日	

危害のおそれのある土地、著しい危害のおそれのある土地の設定図

調査年度	令和6年度
------	-------

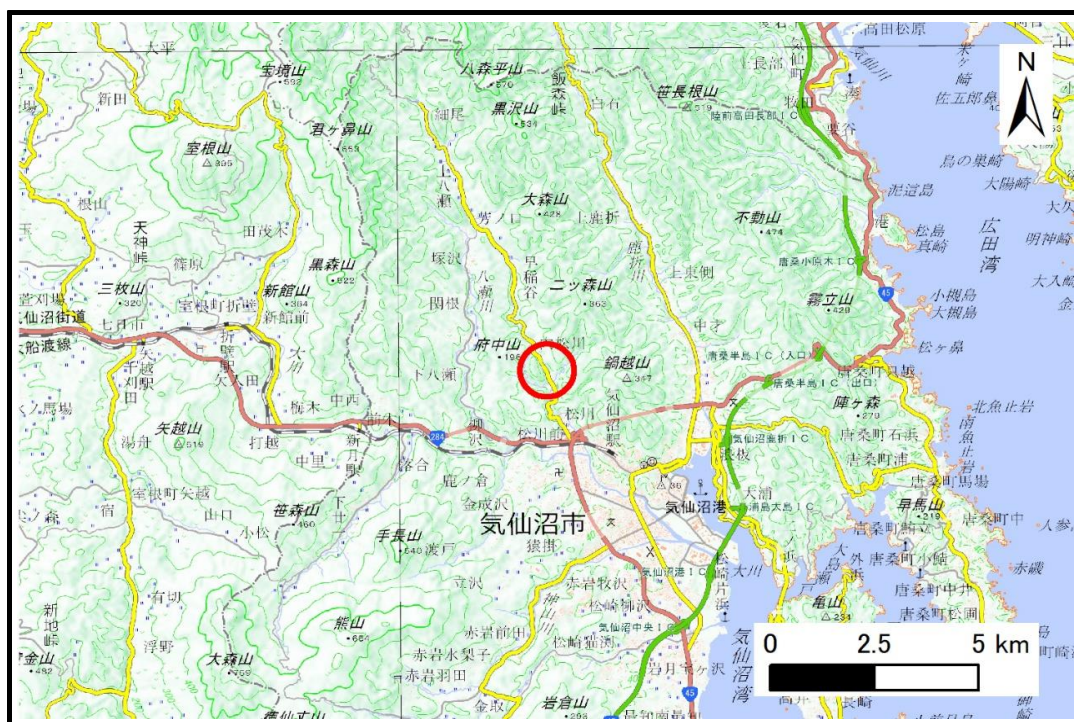
溪流の位置	溪流番号	N205D0571	溪流名	内松川沢7	所在地	気仙沼市内松川
-------	------	-----------	-----	-------	-----	---------



## 土砂災害警戒区域等の指定の告示に係る図書(その1)

告示番号	
告示年月日	

自然現象の種類	土石流
溪流番号	N205D0575
水系名	大川
河川名	松川川
溪流名	内松川沢8
所在地	気仙沼市内松川
調査機関	宮城県気仙沼土木事務所



位置図(S=1:200,000)



位置図(S=1:25,000)

「測量法に基づく国土地理院長承認（複製）R 6JHf 434」「本製品を複製する場合には、国土地理院の長の承認を得なければならない。」

宮城県

# 土砂災害警戒区域等の指定の告示に係る図書（その2）

告示番号	
告示年月日	

危害のおそれのある土地、著しい危害のおそれのある土地の設定図

調査年度	令和6年度
------	-------

溪流の位置	溪流番号	N205D0575	溪流名	内松川沢8	所在地	気仙沼市内松川
-------	------	-----------	-----	-------	-----	---------

