

土砂災害警戒区域等の指定の告示に係る図書(その1)

告示番号	
告示年月日	

自然現象の種類	土石流
溪流番号	N205D0292
水系名	
河川名	
溪流名	松崎立石沢2
所在地	気仙沼市松崎立石
調査機関	宮城県気仙沼土木事務所



位置図(S=1:200,000)



位置図(S=1:25,000)

「測量法に基づく国土地理院長承認（複製）R 6JHF 424」本製品を複製する場合には、国土地理院の長の承認を得なければならない。」

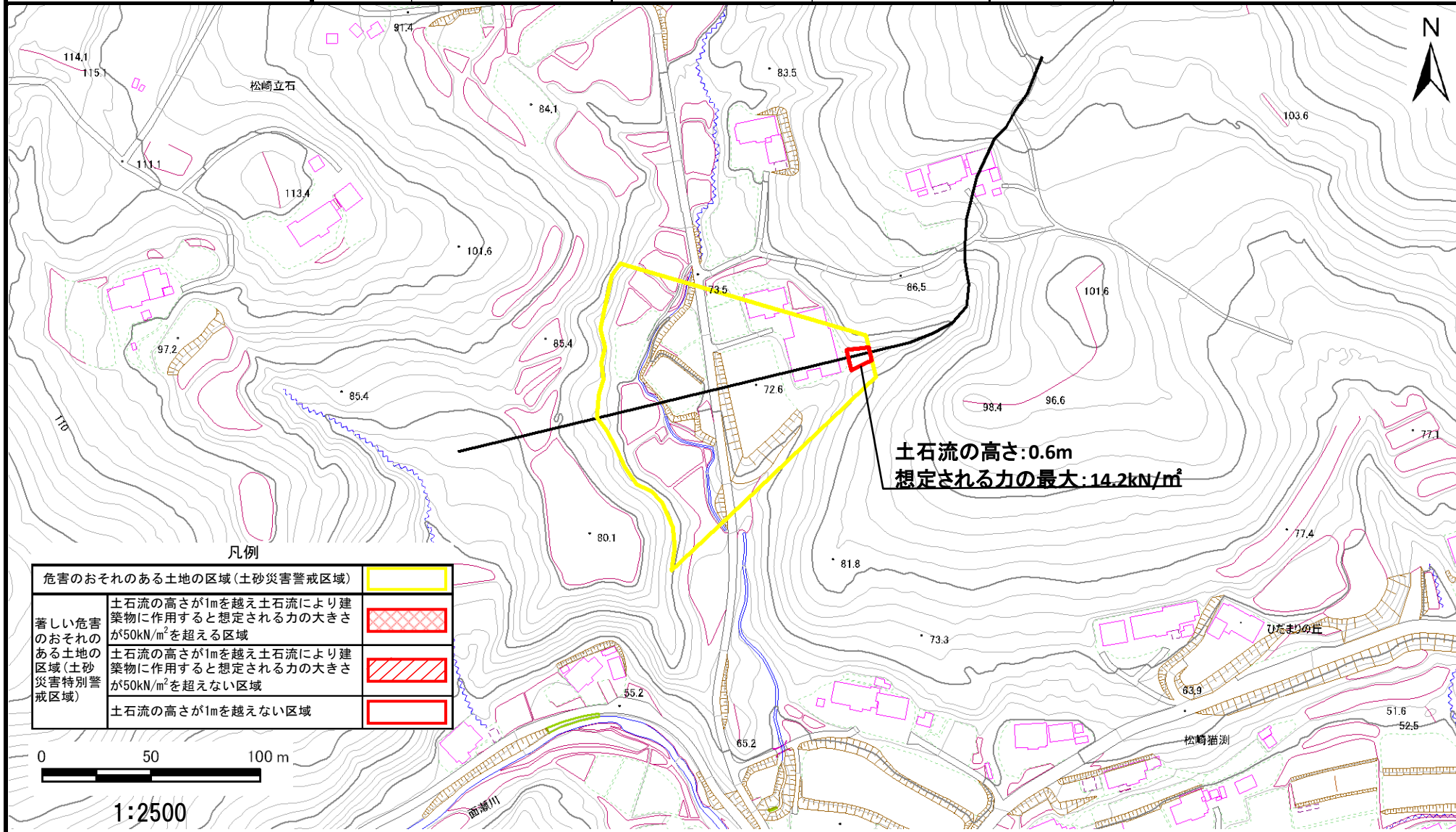
土砂災害警戒区域等の指定の告示に係る図書（その2）

告示番号	
告示年月日	

危害のおそれのある土地の区域、著しい危害のおそれのある土地の区域の設定図

調査年度	令和6年度
------	-------

溪 流 の 位 置	溪流番号	N205D0292	溪流名	松崎立石沢2	所在地	気仙沼市松崎立石
-----------	------	-----------	-----	--------	-----	----------



土砂災害警戒区域等の指定の告示に係る図書(その1)

告示番号	
告示年月日	

自然現象の種類	土石流
溪流番号	N205D0294
水系名	
河川名	
溪流名	松崎立石沢3
所在地	気仙沼市松崎立石
調査機関	宮城県気仙沼土木事務所



位置図(S=1:200,000)



位置図(S=1:25,000)

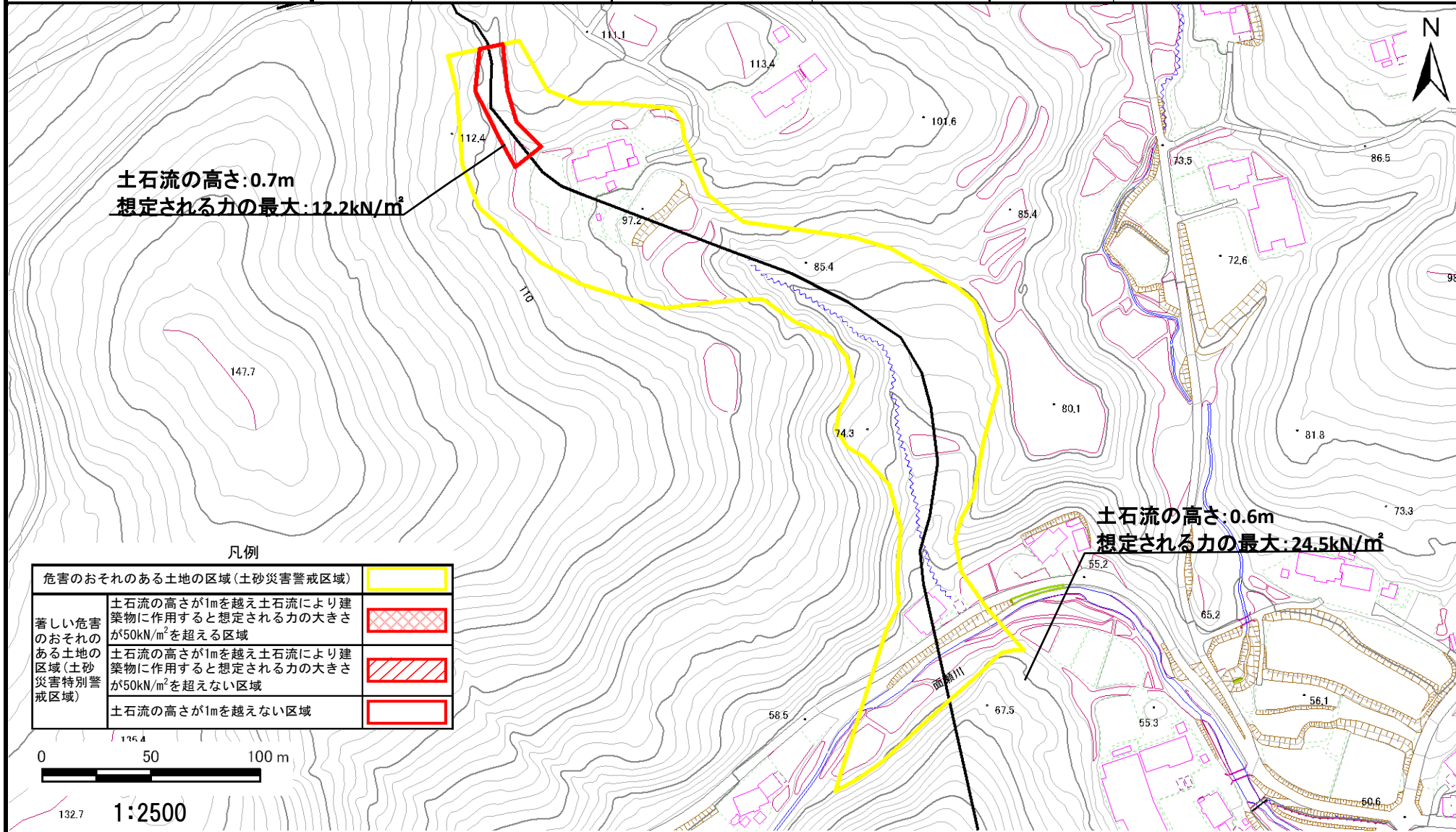
土砂災害警戒区域等の指定の告示に係る図書（その2）

告示番号	
告示年月日	

危害のおそれのある土地の区域、著しい危害のおそれのある土地の区域の設定図

調査年度	令和6年度
------	-------

溪 流 の 位 置	溪流番号	N205D0294	溪流名	松崎立石沢3	所在地	気仙沼市松崎立石
-----------	------	-----------	-----	--------	-----	----------



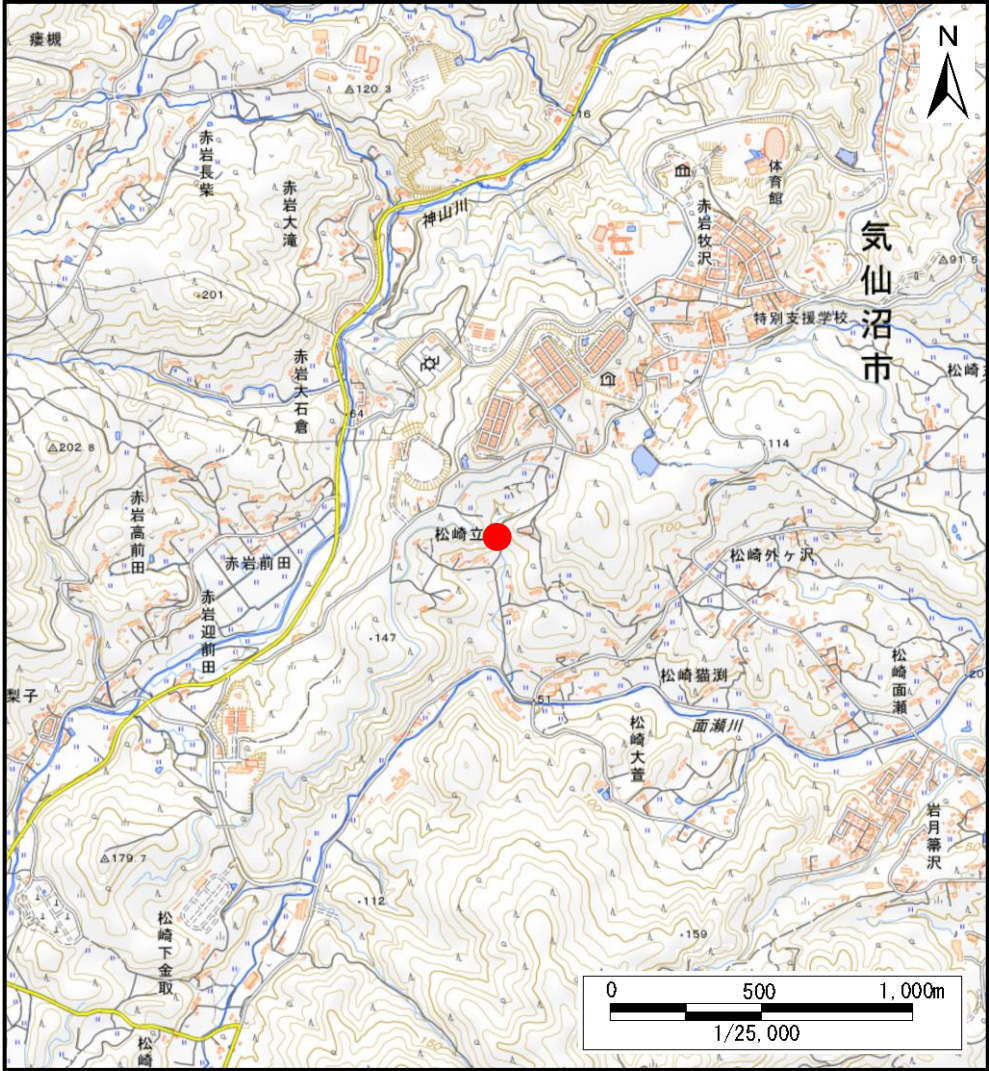
土砂災害警戒区域等の指定の告示に係る図書(その1)

告示番号	
告示年月日	

自然現象の種類	土石流
溪流番号	N205D0304
水系名	
河川名	
溪流名	松崎立石沢4
所在地	気仙沼市松崎立石
調査機関	宮城県気仙沼土木事務所



位置図(S=1:200,000)



位置図(S=1:25,000)

土砂災害警戒区域等の指定の告示に係る図書（その2）

告示番号	
告示年月日	

危害のおそれのある土地の区域、著しい危害のおそれのある土地の区域の設定図

調査年度	令和6年度
------	-------

溪 流 の 位 置	溪流番号	N205D0304	溪流名	松崎立石沢4	所在地	気仙沼市松崎立石
-----------	------	-----------	-----	--------	-----	----------

