

# 土砂災害警戒区域等の指定の告示に係る図書(その1)

告示番号	
告示年月日	

自然現象の種類	土石流
溪流番号	N205D0260
水系名	
河川名	
溪流名	赤岩羽田沢1
所在地	気仙沼市赤岩羽田
調査機関	宮城県気仙沼土木事務所



位置図(S=1:200,000)



位置図(S=1:25,000)



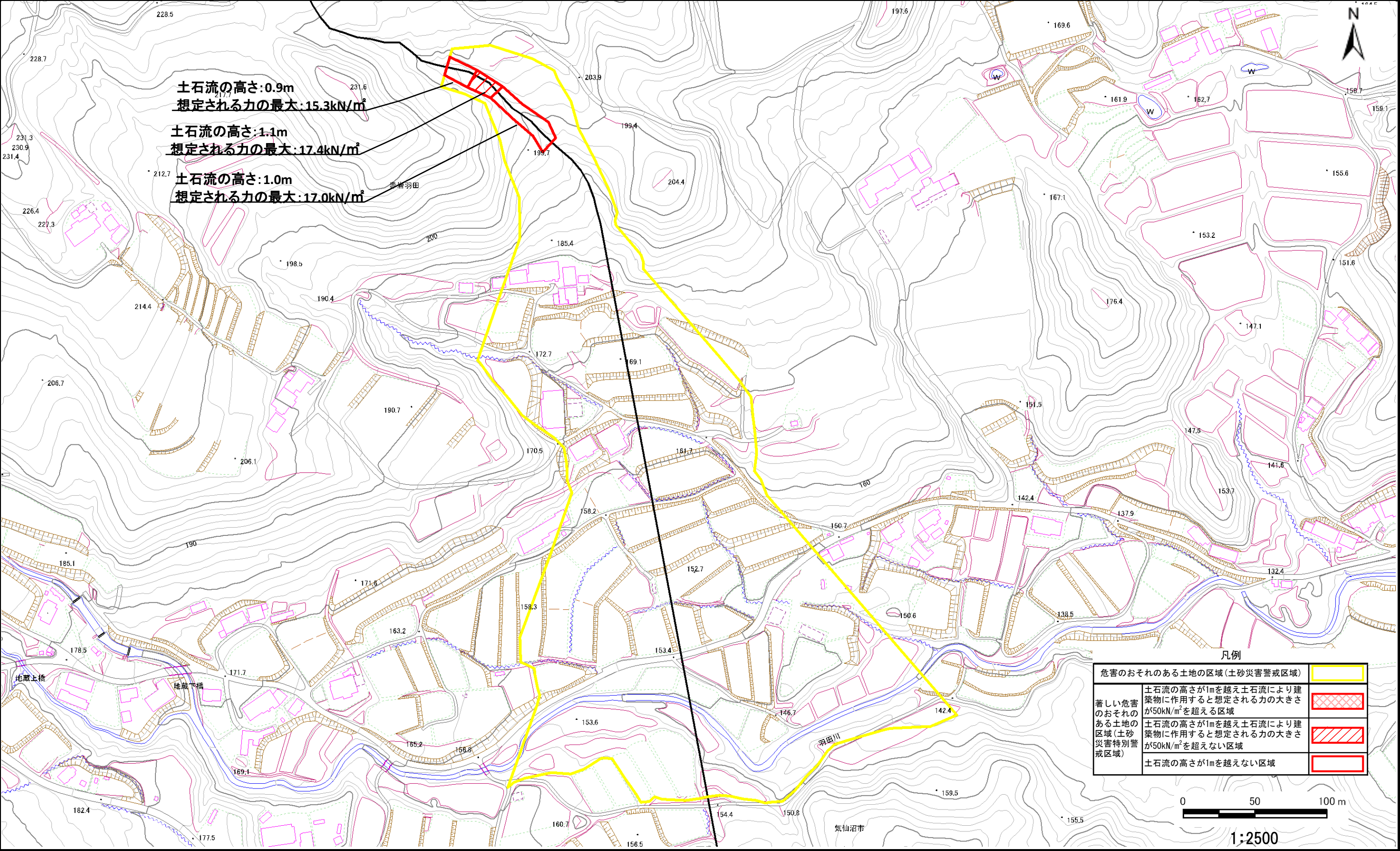
土砂災害警戒区域等の指定の告示に係る図書（その2）

告示番号	
告示年月日	

危害のおそれのある土地の区域、著しい危害のおそれのある土地の区域の設定図

調査年度	令和6年度
------	-------

溪流の位置	溪流番号	N205D0260	溪流名	赤岩羽田沢1	所在地	気仙沼市赤岩羽田
-------	------	-----------	-----	--------	-----	----------

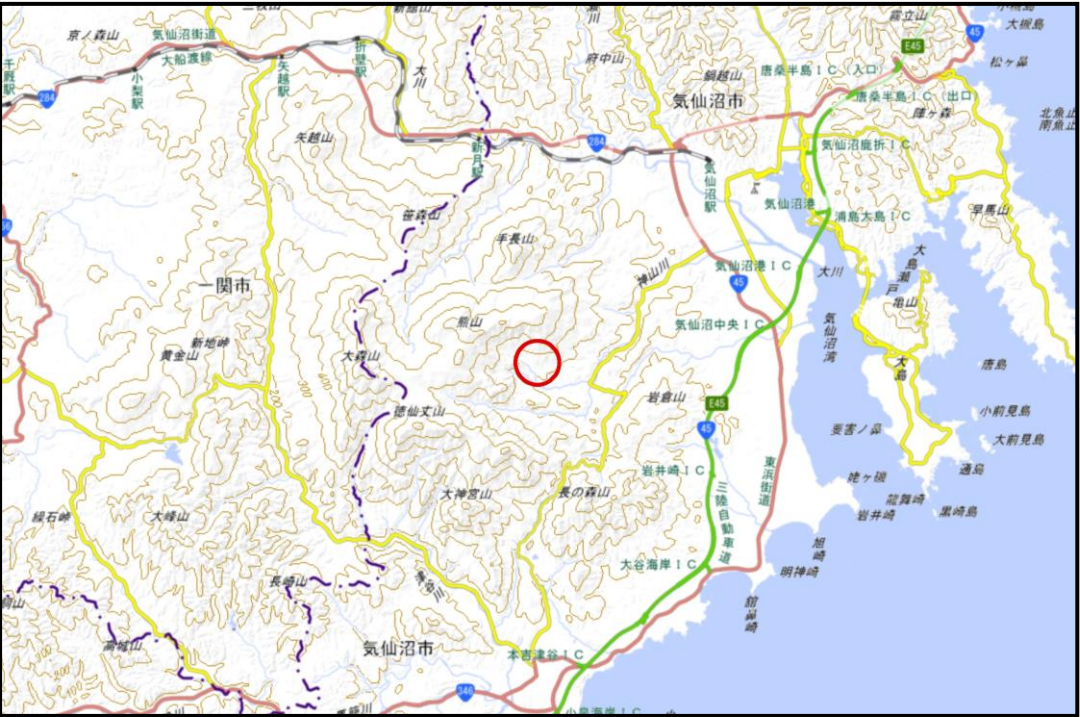




# 土砂災害警戒区域等の指定の告示に係る図書(その1)

告示番号	
告示年月日	

自然現象の種類	土石流
溪流番号	N205D0270
水系名	
河川名	
溪流名	赤岩羽田沢2
所在地	気仙沼市赤岩羽田
調査機関	宮城県気仙沼土木事務所



位置図(S=1:200,000)



位置図(S=1:25,000)



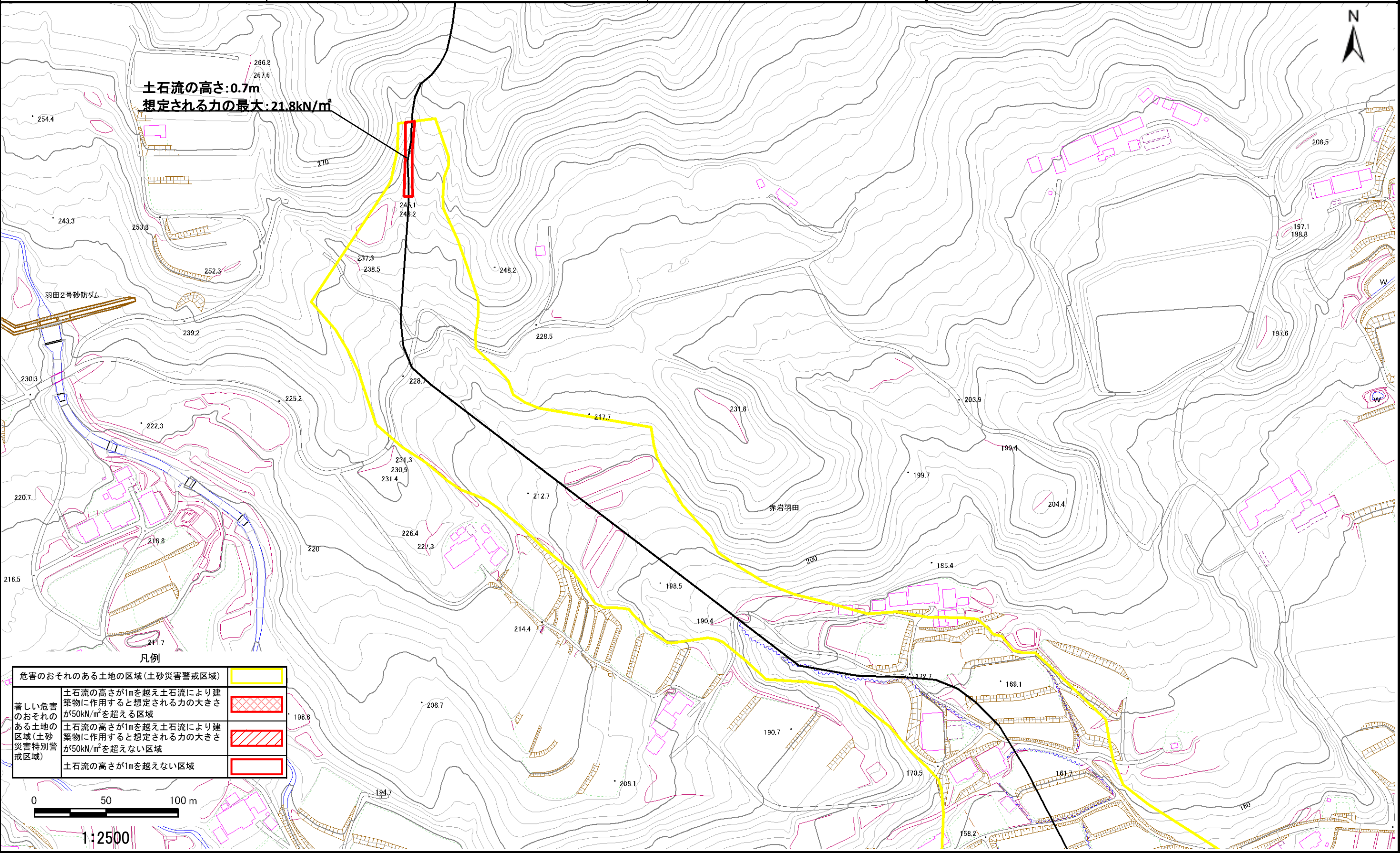
土砂災害警戒区域等の指定の告示に係る図書（その2）

告示番号	
告示年月日	

危害のおそれのある土地の区域、著しい危害のおそれのある土地の区域の設定図

調査年度	令和6年度
------	-------

渓流の位置	渓流番号	N205D0270	渓流名	赤岩羽田沢2	所在地	気仙沼市赤岩羽田
-------	------	-----------	-----	--------	-----	----------





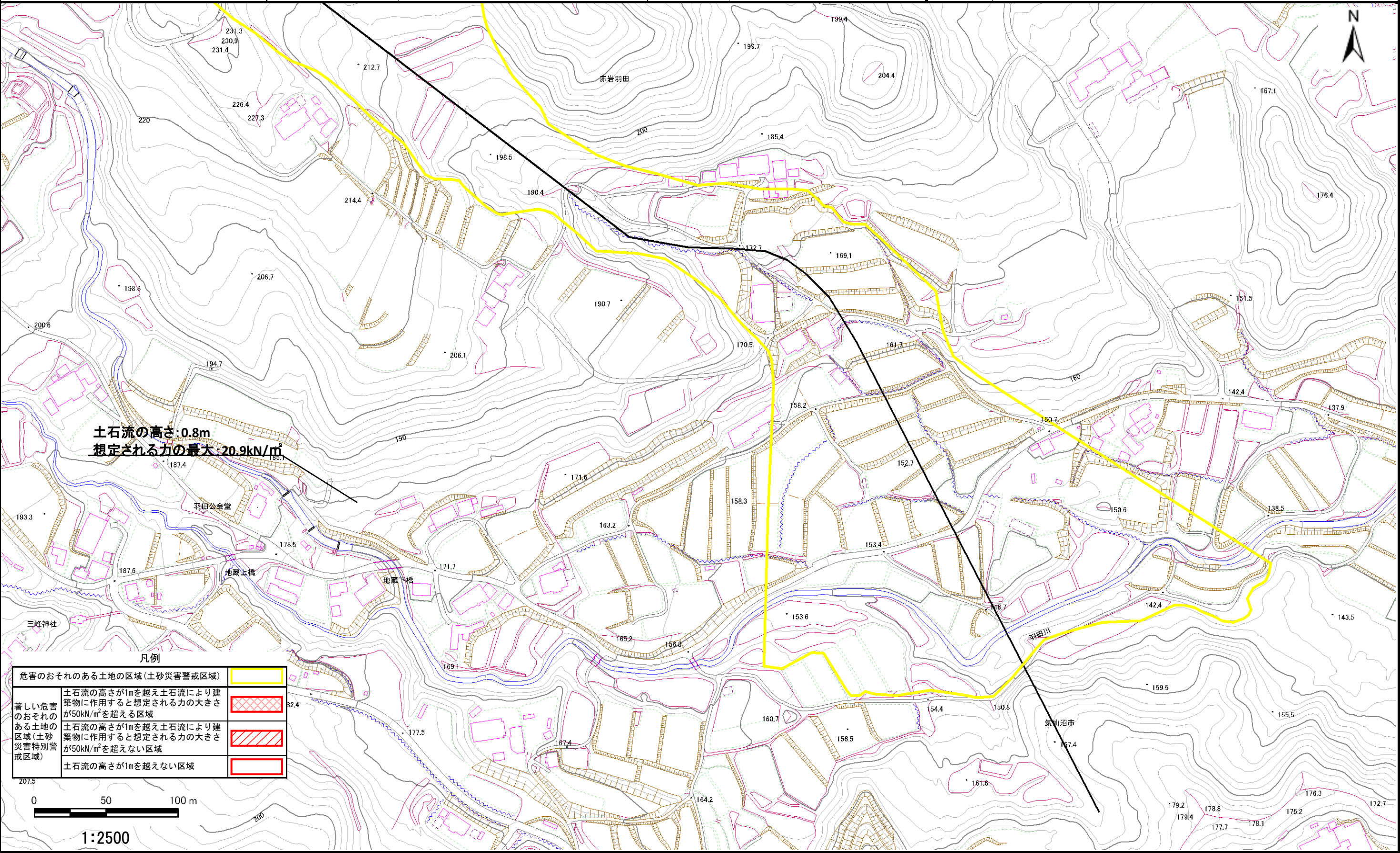
土砂災害警戒区域等の指定の告示に係る図書（その2）

告示番号	
告示年月日	

危害のおそれのある土地の区域、著しい危害のおそれのある土地の区域の設定図

調査年度	令和6年度
------	-------

渓流の位置	渓流番号	N205D0270	渓流名	赤岩羽田沢2	所在地	気仙沼市赤岩羽田
-------	------	-----------	-----	--------	-----	----------

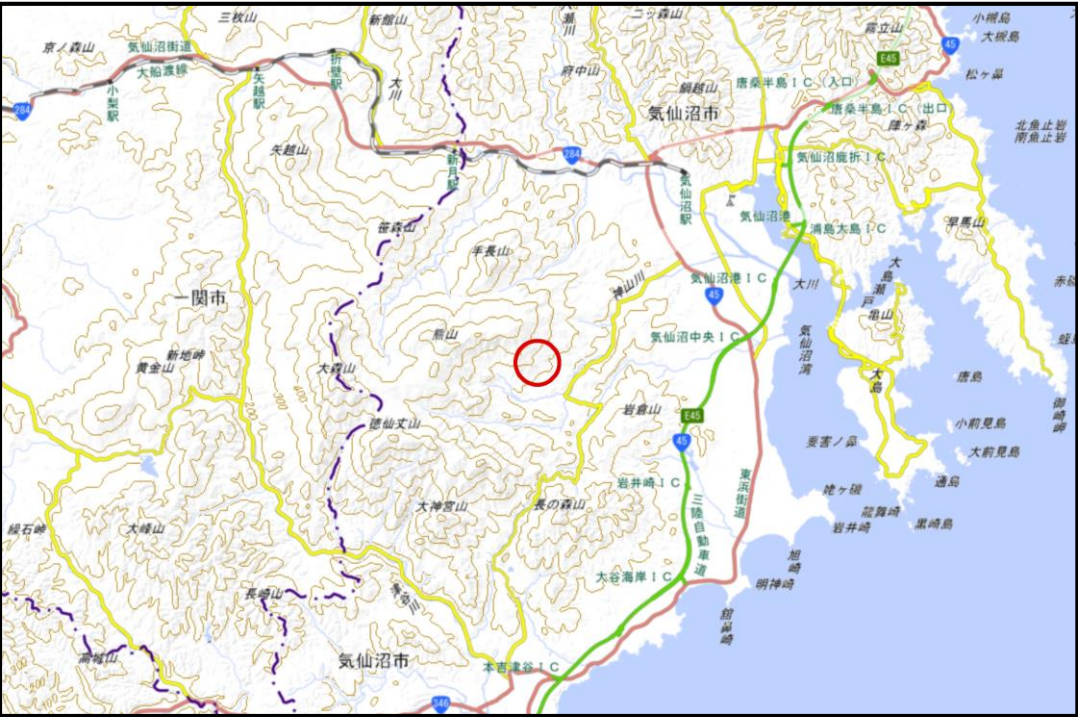




# 土砂災害警戒区域等の指定の告示に係る図書(その1)

告示番号	
告示年月日	

自然現象の種類	土石流
溪流番号	N205D0281
水系名	
河川名	
溪流名	赤岩水梨子沢1
所在地	気仙沼市赤岩水梨子
調査機関	宮城県気仙沼土木事務所



位置図(S=1:200,000)



位置図(S=1:25,000)



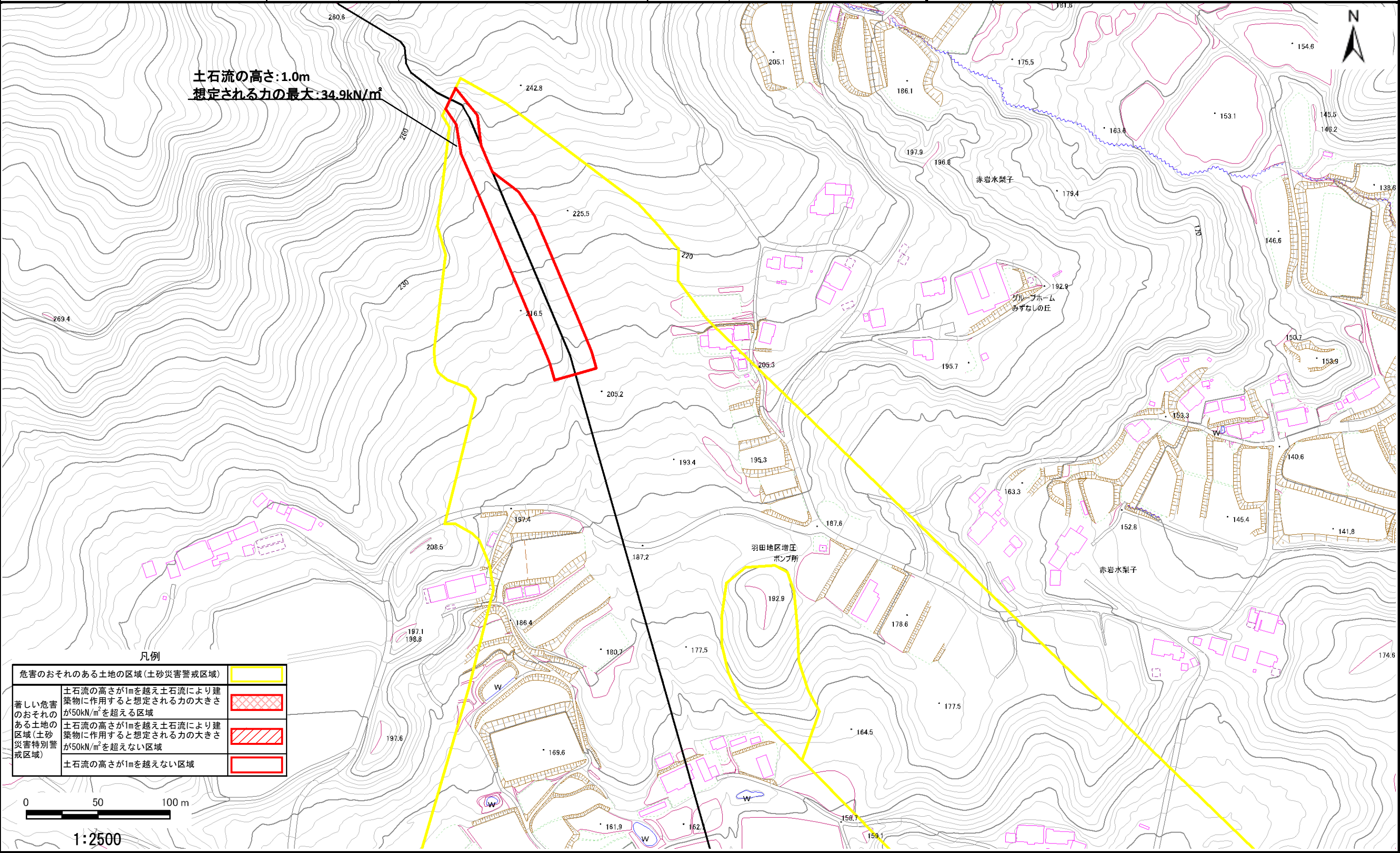
土砂災害警戒区域等の指定の告示に係る図書（その2）

告示番号	
告示年月日	

危害のおそれのある土地の区域、著しい危害のおそれのある土地の区域の設定図

調査年度	令和6年度
------	-------

渓流の位置	渓流番号	N205D0281	渓流名	赤岩水梨子沢1	所在地	気仙沼市赤岩水梨子
-------	------	-----------	-----	---------	-----	-----------





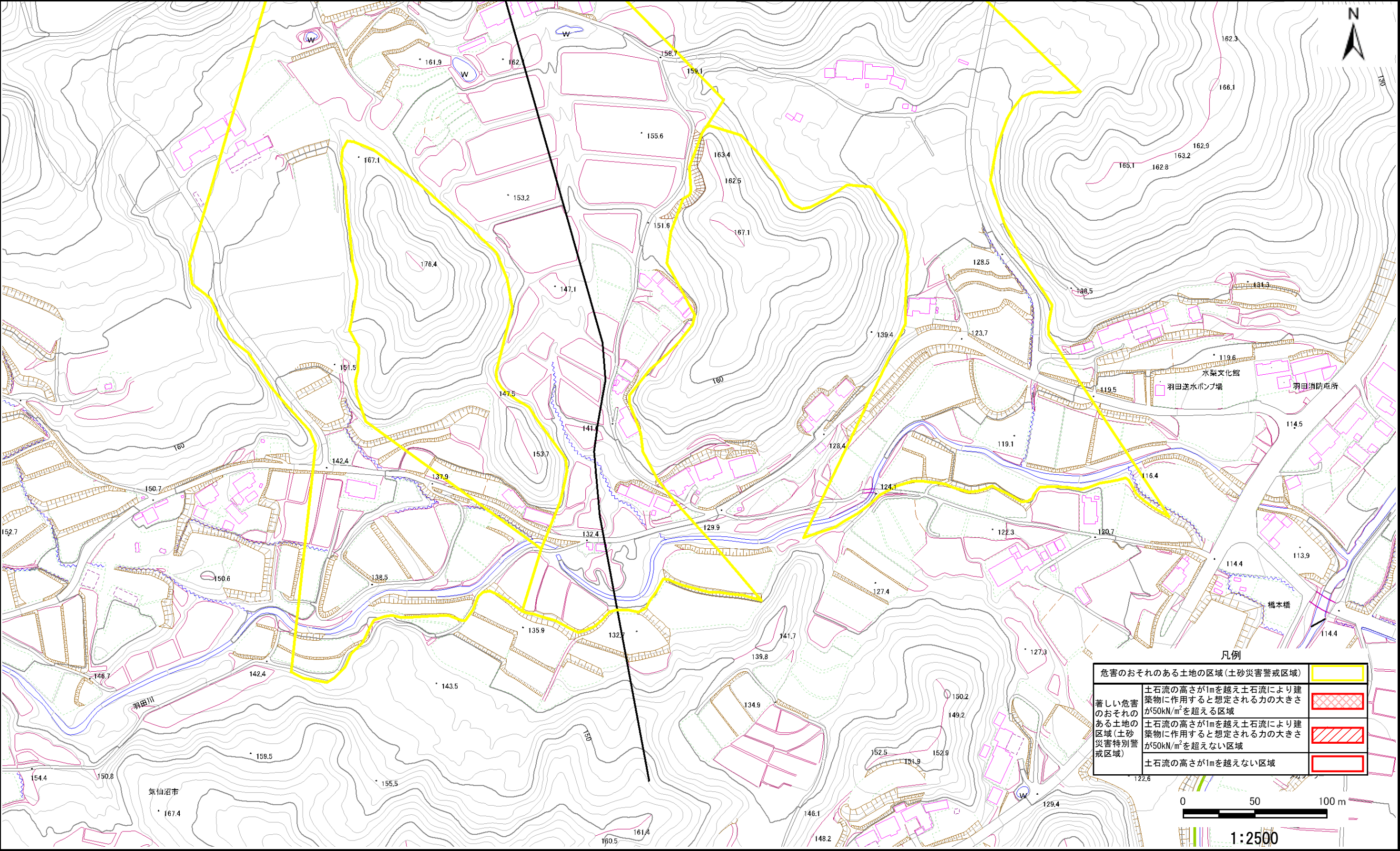
土砂災害警戒区域等の指定の告示に係る図書（その2）

告示番号	
告示年月日	

危害のおそれのある土地の区域、著しい危害のおそれのある土地の区域の設定図

調査年度	令和6年度
------	-------

溪 流 の 位 置	溪流番号	N205D0281	溪流名	赤岩水梨子沢1	所在地	気仙沼市赤岩水梨子
-----------	------	-----------	-----	---------	-----	-----------





# 土砂災害警戒区域等の指定の告示に係る図書(その1)

告示番号	
告示年月日	

自然現象の種類	土石流
溪流番号	N205D0284
水系名	
河川名	
溪流名	赤岩水梨子沢2
所在地	気仙沼市赤岩水梨子
調査機関	宮城県気仙沼土木事務所



位置図(S=1:200,000)



位置図(S=1:25,000)



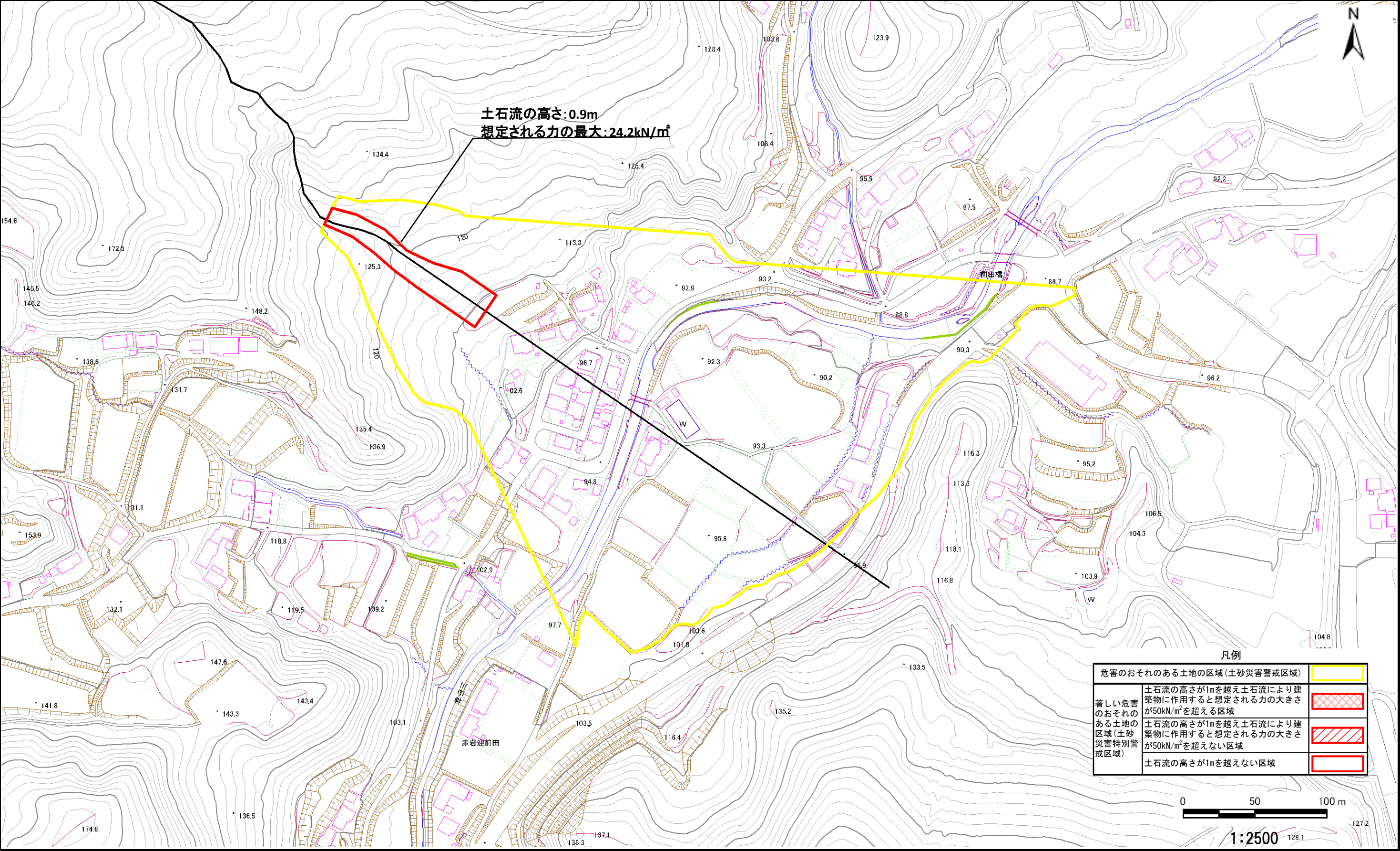
土砂災害警戒区域等の指定の告示に係る図書（その2）

告示番号	
告示年月日	

危害のおそれのある土地の区域、著しい危害のおそれのある土地の区域の設定図

調査年度	令和6年度
------	-------

溪 流 の 位 置	溪流番号	N205D0284	溪流名	赤岩水梨子沢2	所在地	気仙沼市赤岩水梨子
-----------	------	-----------	-----	---------	-----	-----------



凡例

危害のおそれのある土地の区域(土砂災害警戒区域)	
著しい危害のおそれのある土地の区域(土砂災害特別警戒区域)	土石流の高さが1mを越え土石流により建築物に作用すると想定される力の大きさが50kN/m <sup>2</sup> を超える区域
	土石流の高さが1mを越え土石流により建築物に作用すると想定される力の大きさが50kN/m <sup>2</sup> を超えない区域
	土石流の高さが1mを越えない区域

0 50 100 m

1:2500



土砂災害警戒区域等の指定の告示に係る図書(その1)

告示番号	
告示年月日	

自然現象の種類	土石流
溪流番号	N205D0286
水系名	
河川名	
溪流名	赤岩水梨子沢3
所在地	気仙沼市赤岩水梨子
調査機関	宮城県気仙沼土木事務所



位置図(S=1:200,000)



位置図(S=1:25,000)

「測量法に基づく国土地理院長承認（複製）R 6JHF 424」「本製品を複製する場合には、国土地理院の長の承認を得なければならない。」

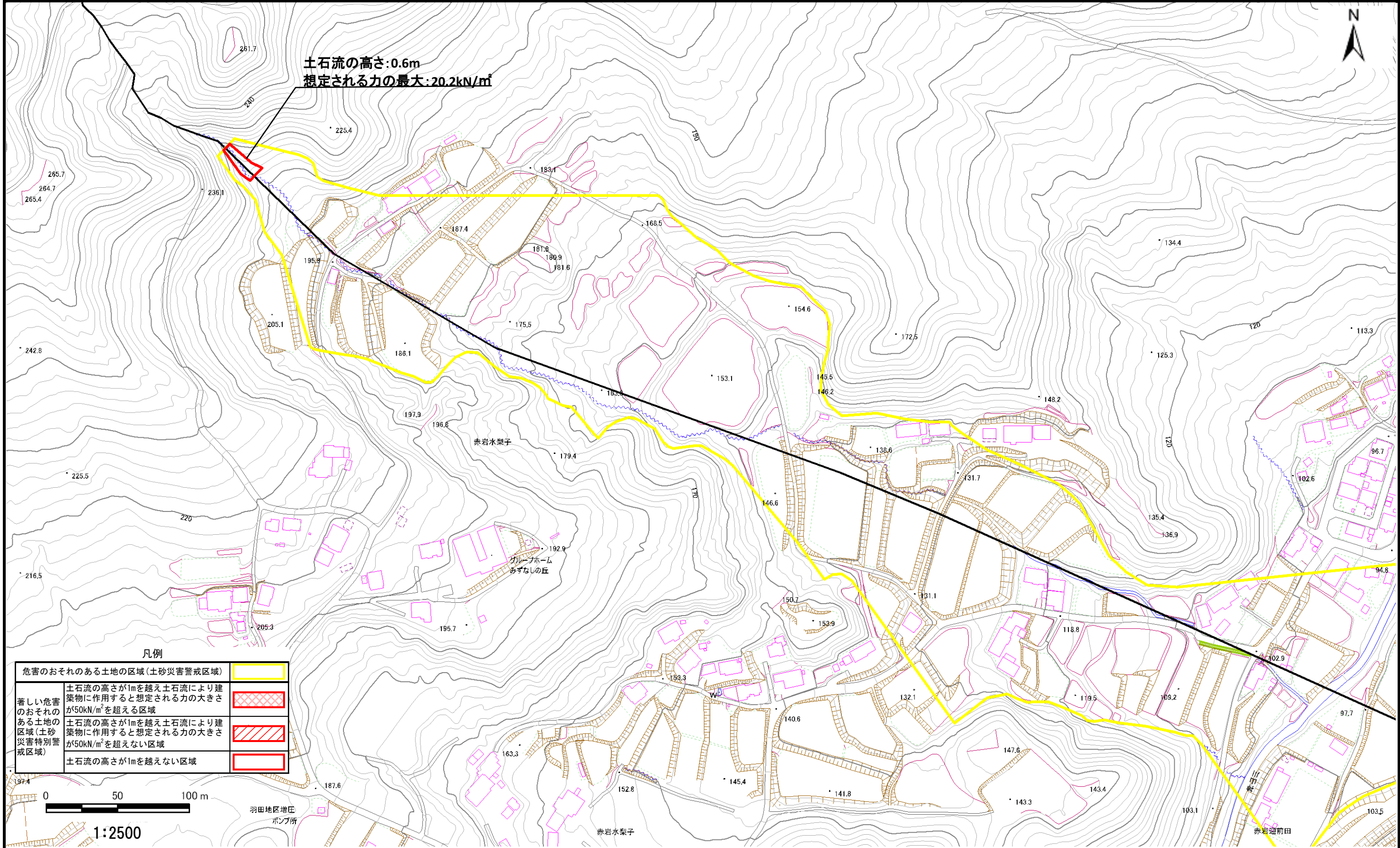


## 土砂災害警戒区域等の指定の告示に係る図書（その2）

告示番号	
告示年月日	

危害のおそれのある土地の区域、著しい危害のおそれのある土地の区域の設定図

災害のおそれのある土地の区域、著しい災害のおそれのある土地の区域の設定図							調査年度	令和6年度
逕流の位置		逕流番号	N205D0286	逕流名	赤岩水梨子沢3	所在地	気仙沼市赤岩水梨子	





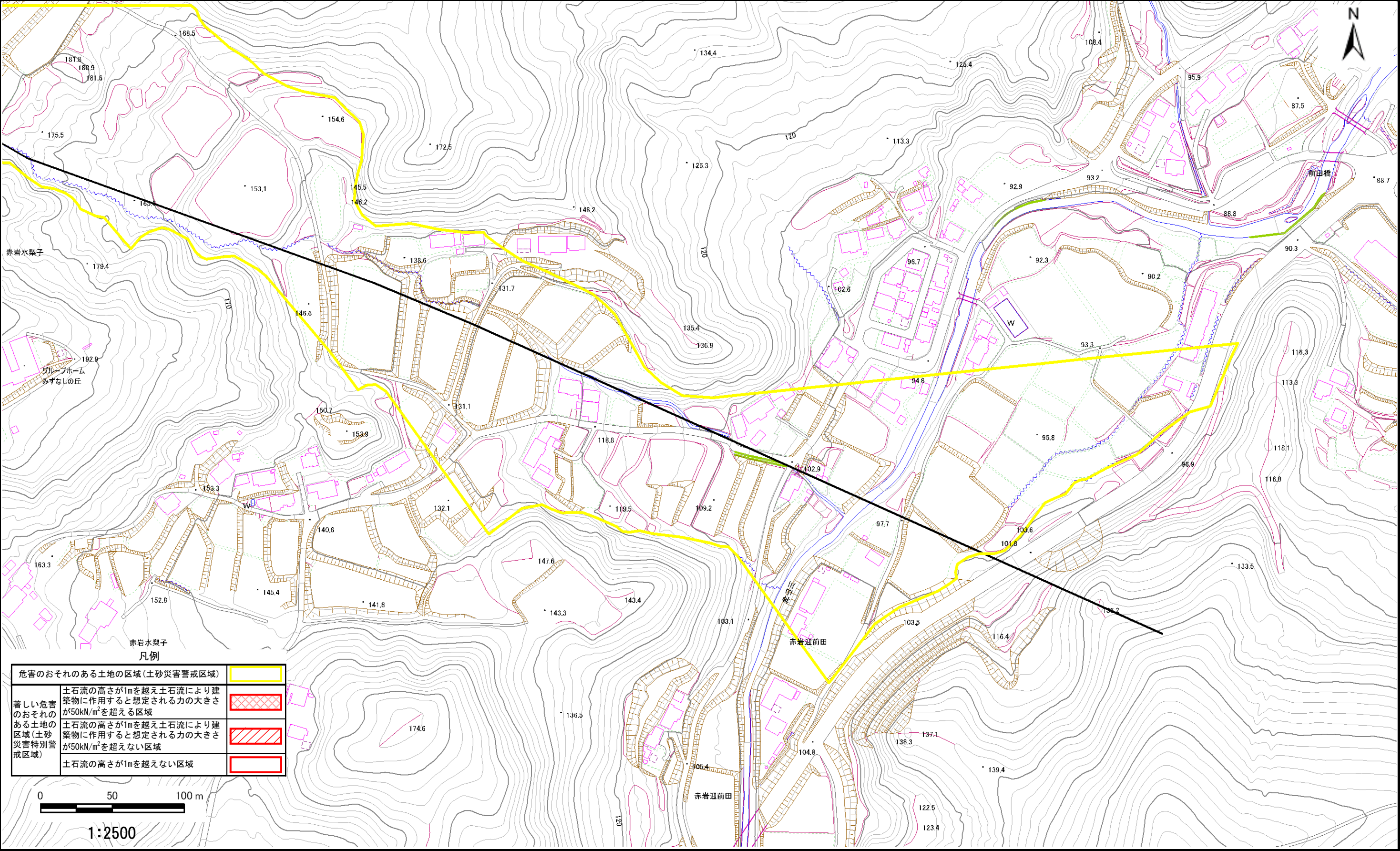
土砂災害警戒区域等の指定の告示に係る図書（その2）

告示番号	
告示年月日	

危害のおそれのある土地の区域、著しい危害のおそれのある土地の区域の設定図

調査年度	令和6年度
------	-------

渓流の位置	渓流番号	N205D0286	渓流名	赤岩水梨子沢3	所在地	気仙沼市赤岩水梨子
-------	------	-----------	-----	---------	-----	-----------





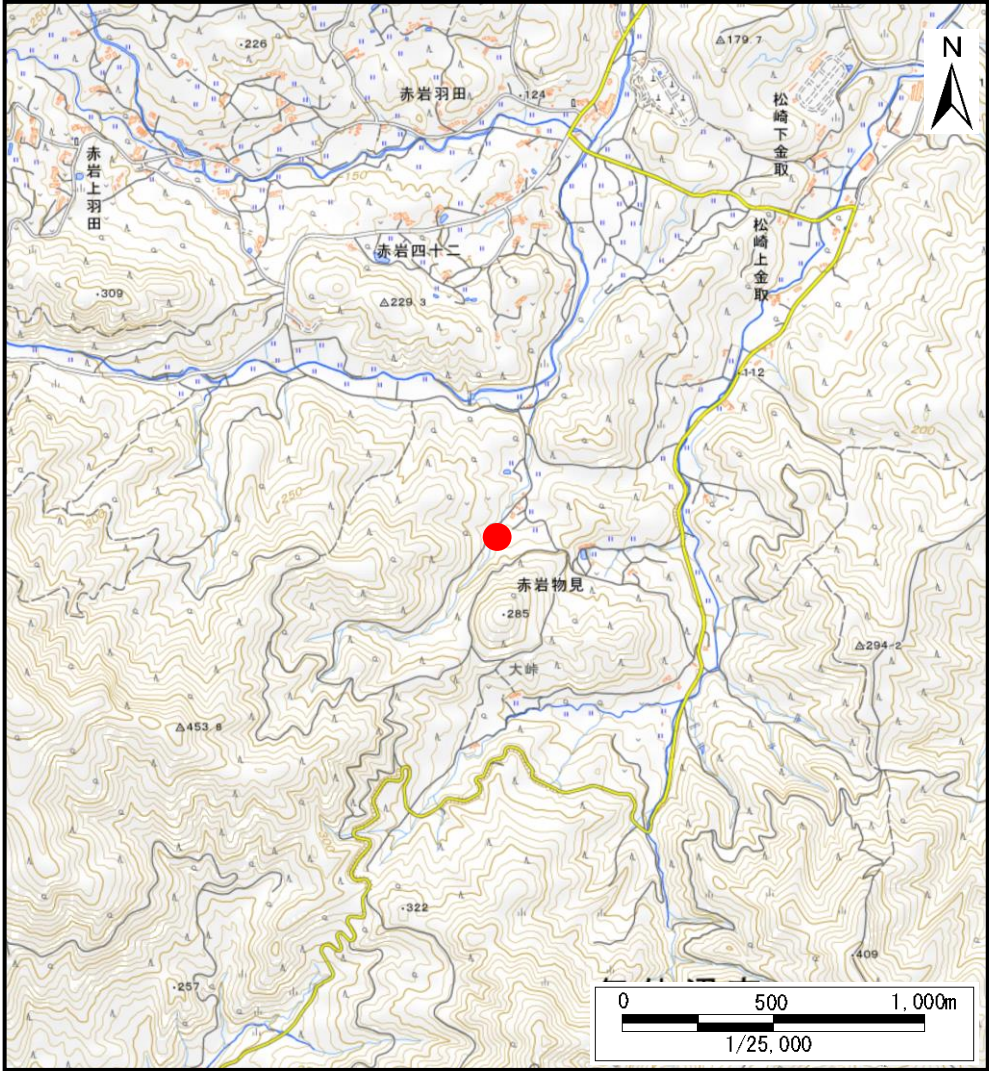
# 土砂災害警戒区域等の指定の告示に係る図書(その1)

告示番号	
告示年月日	

自然現象の種類	土石流
溪流番号	N205D0226
水系名	
河川名	
溪流名	赤岩物見沢
所在地	気仙沼市赤岩物見
調査機関	宮城県気仙沼土木事務所



位置図(S=1:200,000)



位置図(S=1:25,000)



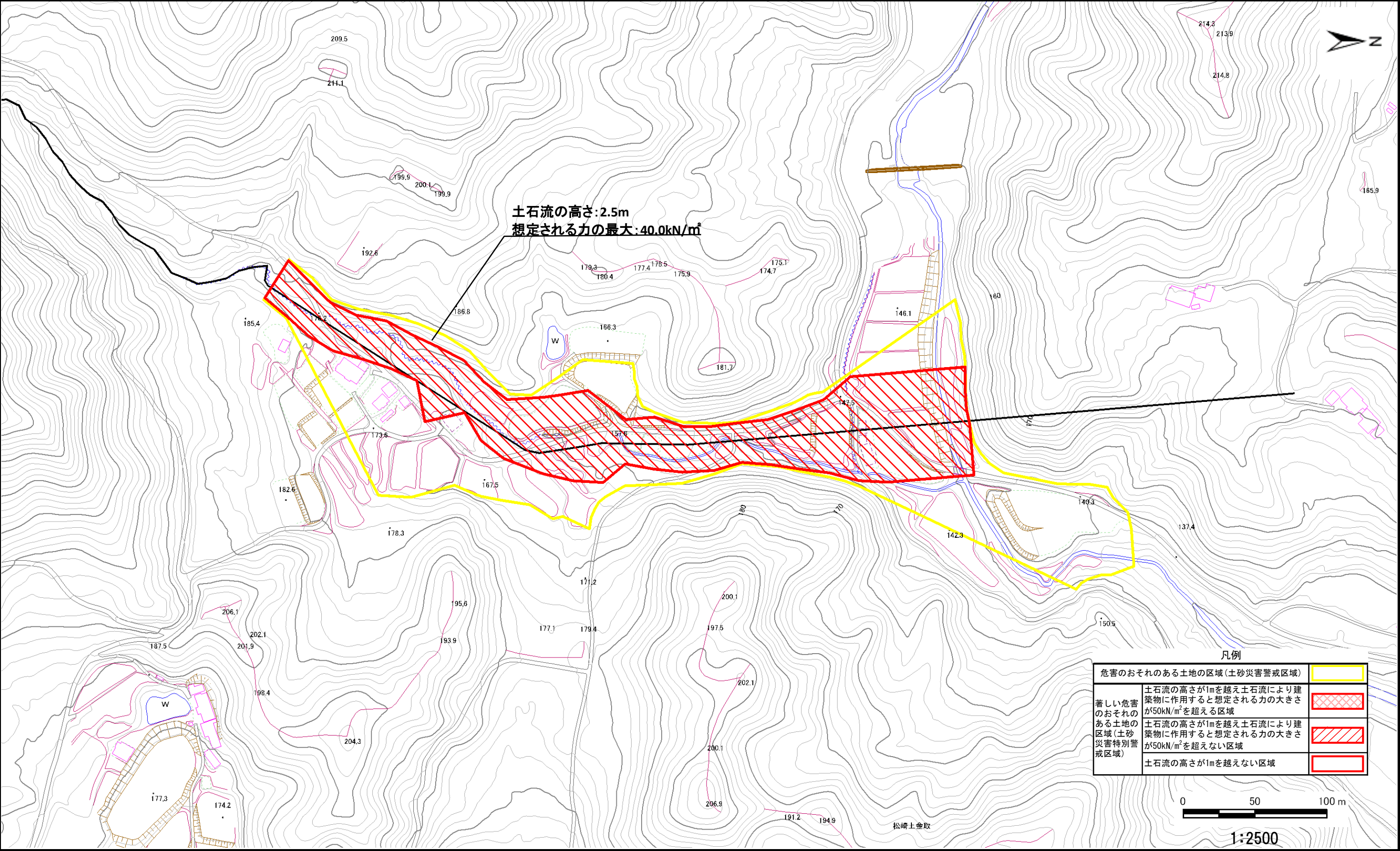
土砂災害警戒区域等の指定の告示に係る図書（その2）

告示番号	
告示年月日	

危害のおそれのある土地の区域、著しい危害のおそれのある土地の区域の設定図

調査年度	令和6年度
------	-------

溪 流 の 位 置	溪流番号	N205D0226	溪流名	赤岩物見沢	所在地	気仙沼市赤岩物見
-----------	------	-----------	-----	-------	-----	----------





# 土砂災害警戒区域等の指定の告示に係る図書(その1)

告示番号	
告示年月日	

自然現象の種類	土石流
溪流番号	N205D0251
水系名	
河川名	
溪流名	松崎下金取沢1
所在地	気仙沼市松崎下金取
調査機関	宮城県気仙沼土木事務所



位置図(S=1:200,000)



位置図(S=1:25,000)

「測量法に基づく国土地理院長承認(複製)R 6JHF 424」本製品を複製する場合には、国土地理院の長の承認を得なければならない。」



# 土砂災害警戒区域等の指定の告示に係る図書（その2）

告示番号	
告示年月日	

危害のおそれのある土地の区域、著しい危害のおそれのある土地の区域の設定図

調査年度	令和6年度
------	-------

溪 流 の 位 置	溪流番号	N205D0251	溪流名	松崎下金取沢1	所在地	気仙沼市松崎下金取
-----------	------	-----------	-----	---------	-----	-----------

