

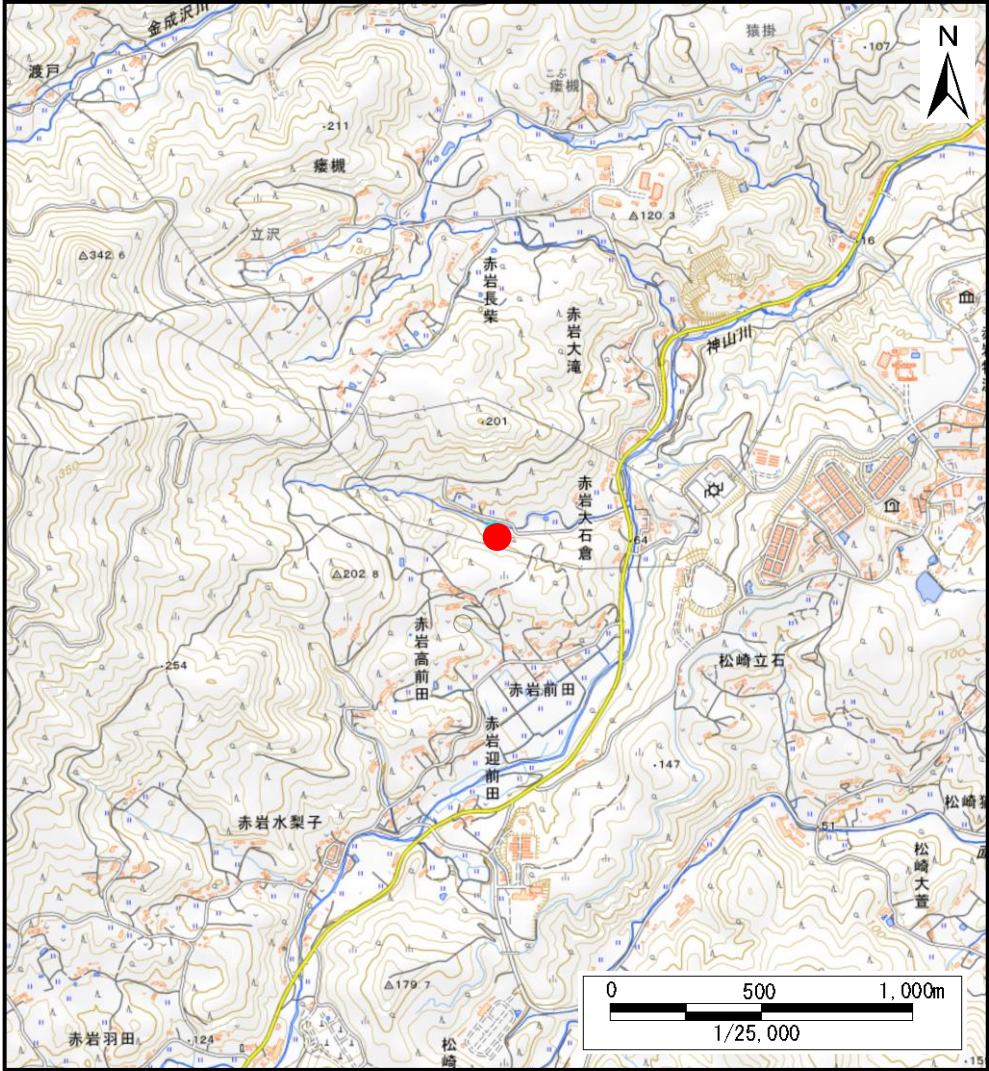
土砂災害警戒区域等の指定の告示に係る図書(その1)

告示番号	
告示年月日	

自然現象の種類	土石流
溪流番号	N205D0316
水系名	
河川名	
溪流名	赤岩大石倉沢1
所在地	気仙沼市赤岩大石倉
調査機関	宮城県気仙沼土木事務所



位置図(S=1:200,000)



位置図(S=1:25,000)

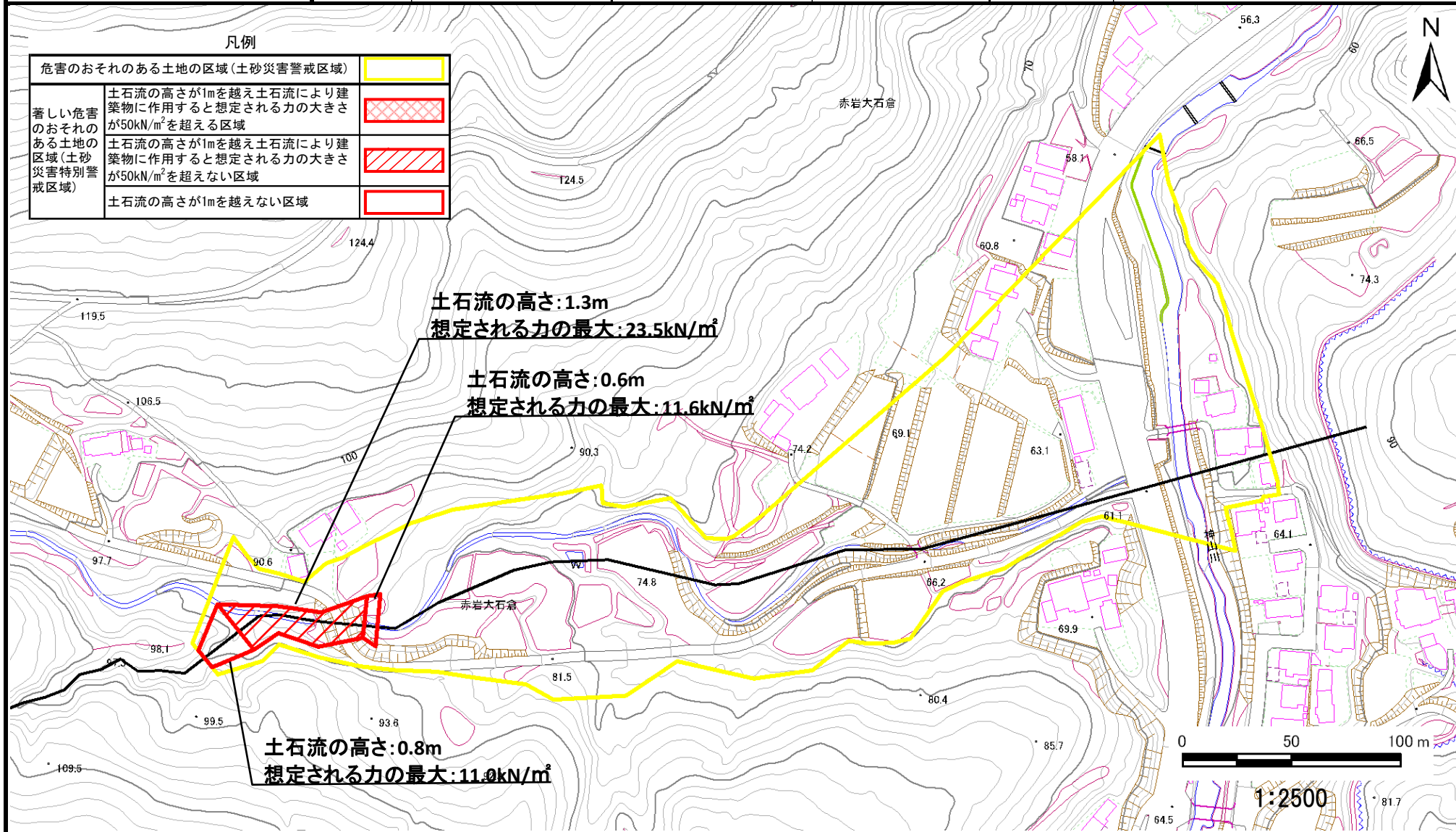
土砂災害警戒区域等の指定の告示に係る図書（その2）

告示番号	
告示年月日	

危害のおそれのある土地の区域、著しい危害のおそれのある土地の区域の設定図

調査年度	令和6年度
------	-------

溪 流 の 位 置	溪流番号	N205D0316	溪流名	赤岩大石倉沢1	所在地	気仙沼市赤岩大石倉
-----------	------	-----------	-----	---------	-----	-----------



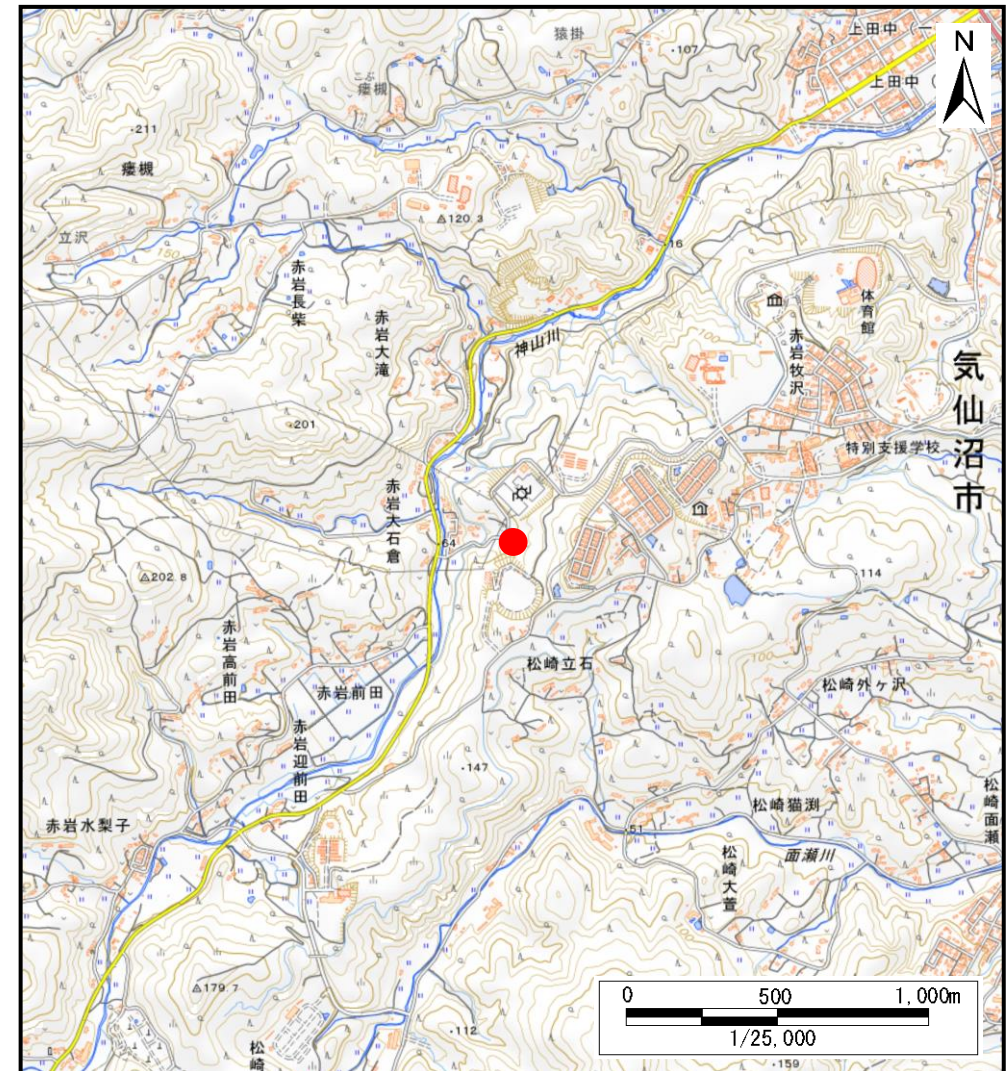
土砂災害警戒区域等の指定の告示に係る図書(その1)

告示番号	
告示年月日	

自然現象の種類	土石流
溪流番号	N205D0317
水系名	
河川名	
溪流名	赤岩大石倉沢2
所在地	気仙沼市赤岩大石倉
調査機関	宮城県気仙沼土木事務所



位置図(S=1:200,000)



位置図(S=1:25,000)

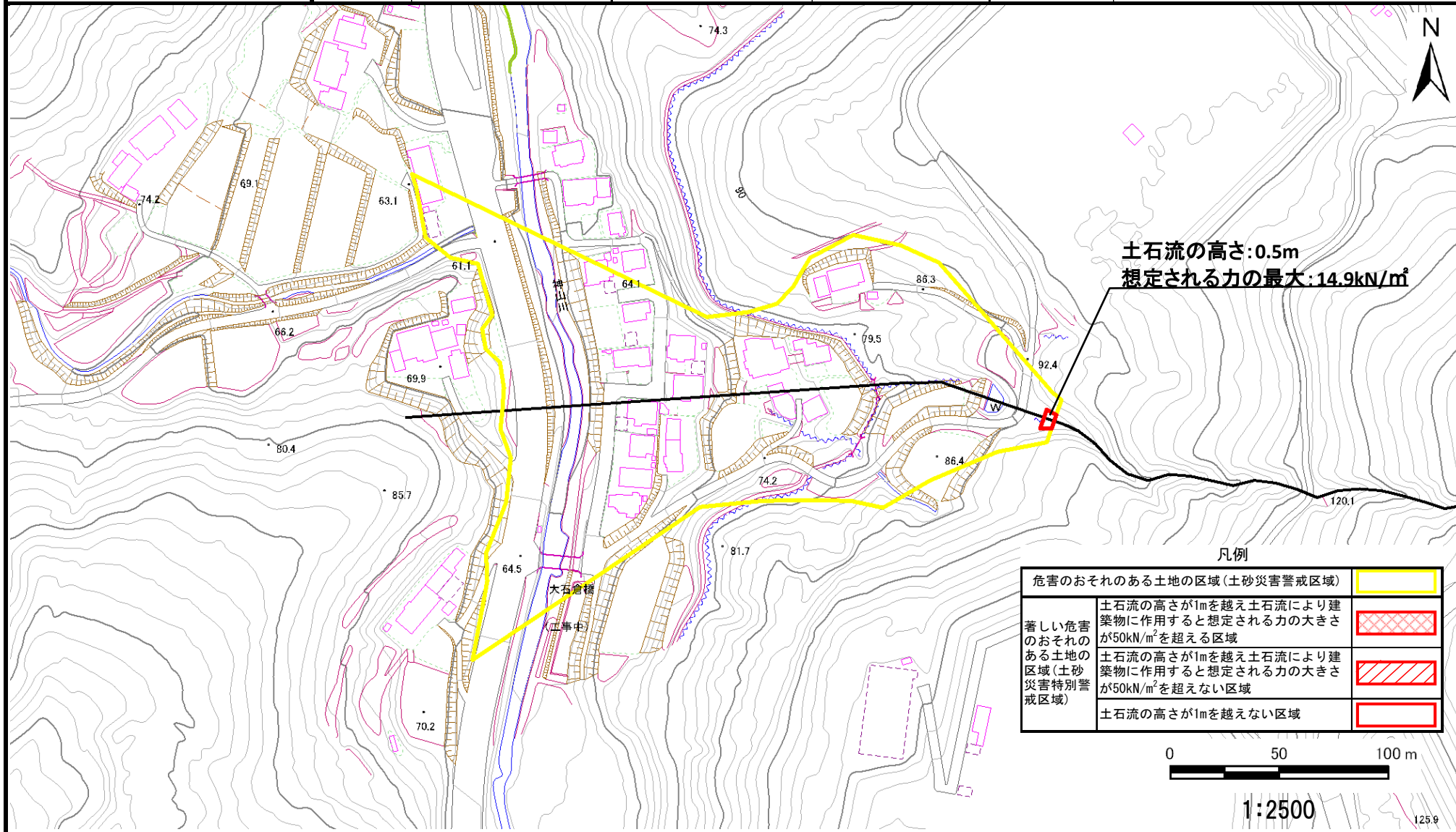
土砂災害警戒区域等の指定の告示に係る図書（その2）

告示番号	
告示年月日	

危害のおそれのある土地の区域、著しい危害のおそれのある土地の区域の設定図

調査年度	令和6年度
------	-------

溪 流 の 位 置	溪流番号	N205D0317	溪流名	赤岩大石倉沢2	所在地	気仙沼市赤岩大石倉
-----------	------	-----------	-----	---------	-----	-----------



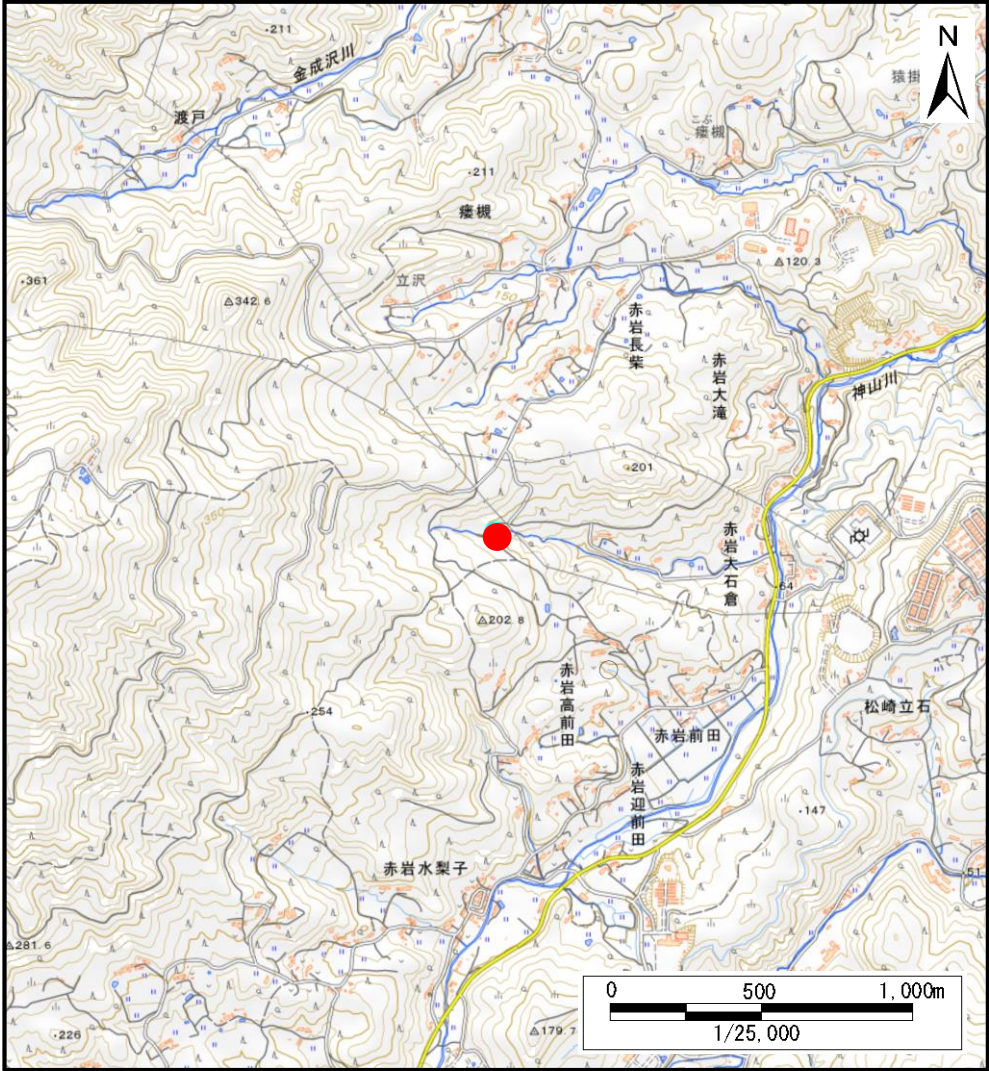
土砂災害警戒区域等の指定の告示に係る図書(その1)

告示番号	
告示年月日	

自然現象の種類	土石流
溪流番号	N205D0319
水系名	
河川名	赤岩大石倉沢3
溪流名	
所在地	気仙沼市赤岩大石倉
調査機関	宮城県気仙沼土木事務所



位置図(S=1:200,000)



位置図(S=1:25,000)

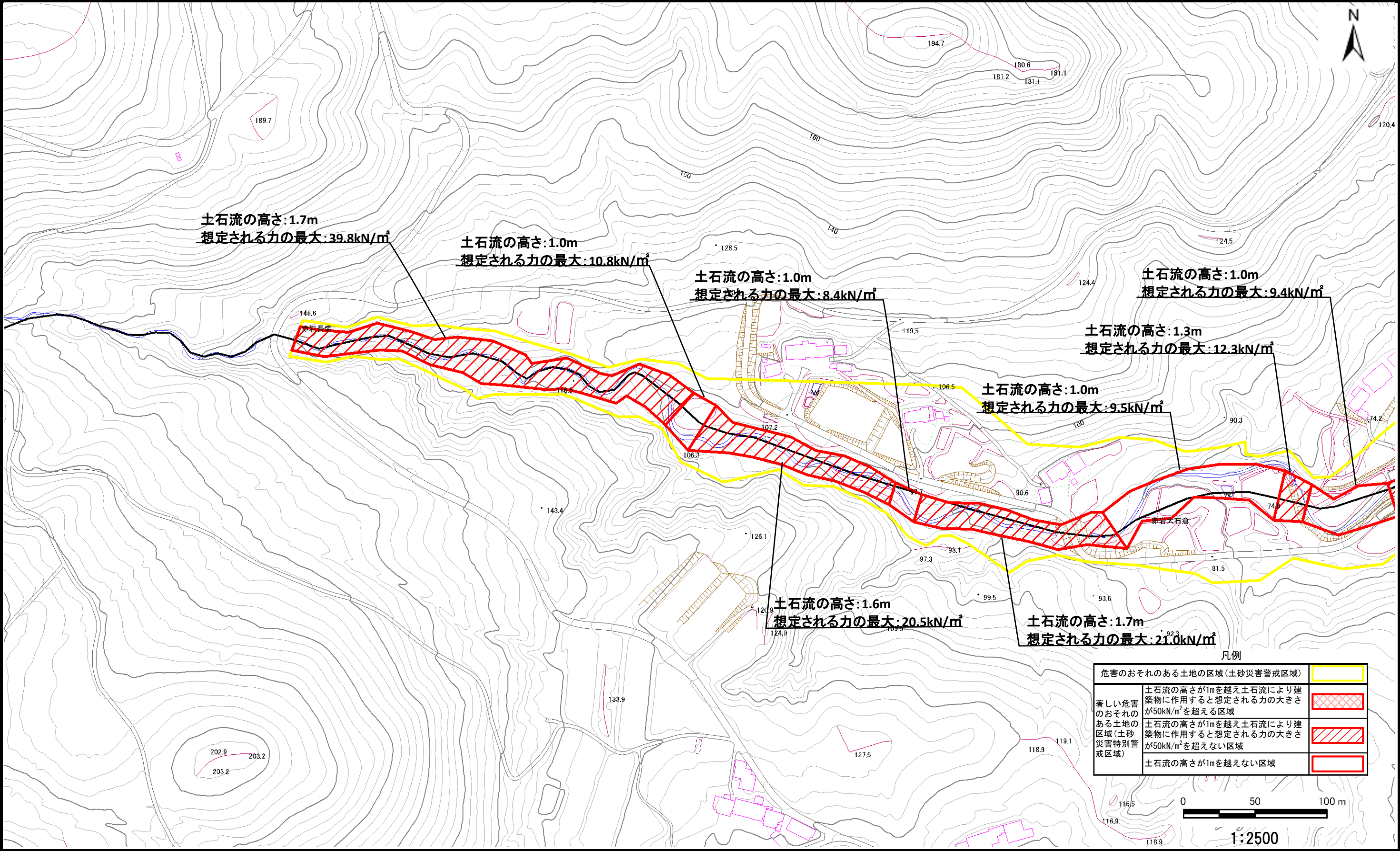
土砂災害警戒区域等の指定の告示に係る図書（その2）

告示番号	
告示年月日	

危害のおそれのある土地の区域、著しい危害のおそれのある土地の区域の設定図

調査年度	令和6年度
------	-------

溪流の位置	溪流番号	N205D0319	溪流名	赤岩大石倉沢3	所在地	気仙沼市赤岩大石倉
-------	------	-----------	-----	---------	-----	-----------



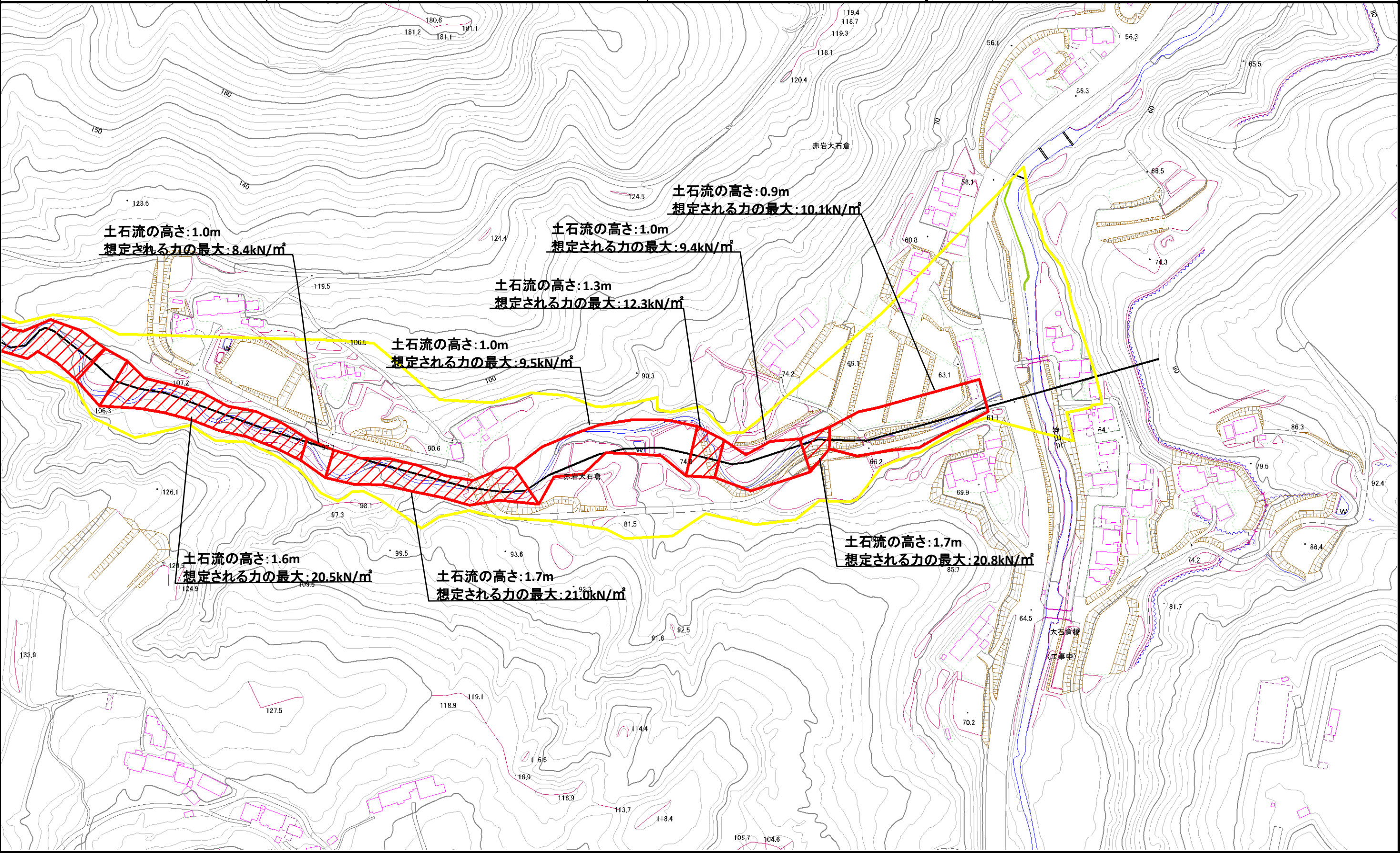
土砂災害警戒区域等の指定の告示に係る図書（その2）

告示番号	
告示年月日	

危害のおそれのある土地の区域、著しい危害のおそれのある土地の区域の設定図

調査年度	令和6年度
------	-------

渓流の位置	渓流番号	N205D0319	渓流名	赤岩大石倉沢3	所在地	気仙沼市赤岩大石倉
-------	------	-----------	-----	---------	-----	-----------



土砂災害警戒区域等の指定の告示に係る図書(その1)

告示番号	
告示年月日	

自然現象の種類	土石流
溪流番号	N205D0249
水系名	
河川名	
溪流名	赤岩上羽田沢1
所在地	気仙沼市赤岩上羽田
調査機関	宮城県気仙沼土木事務所



位置図(S=1:200,000)



位置図(S=1:25,000)

「測量法に基づく国土地理院長承認（複製）R 6JHF 424」「本製品を複製する場合には、国土地理院の長の承認を得なければならない。」

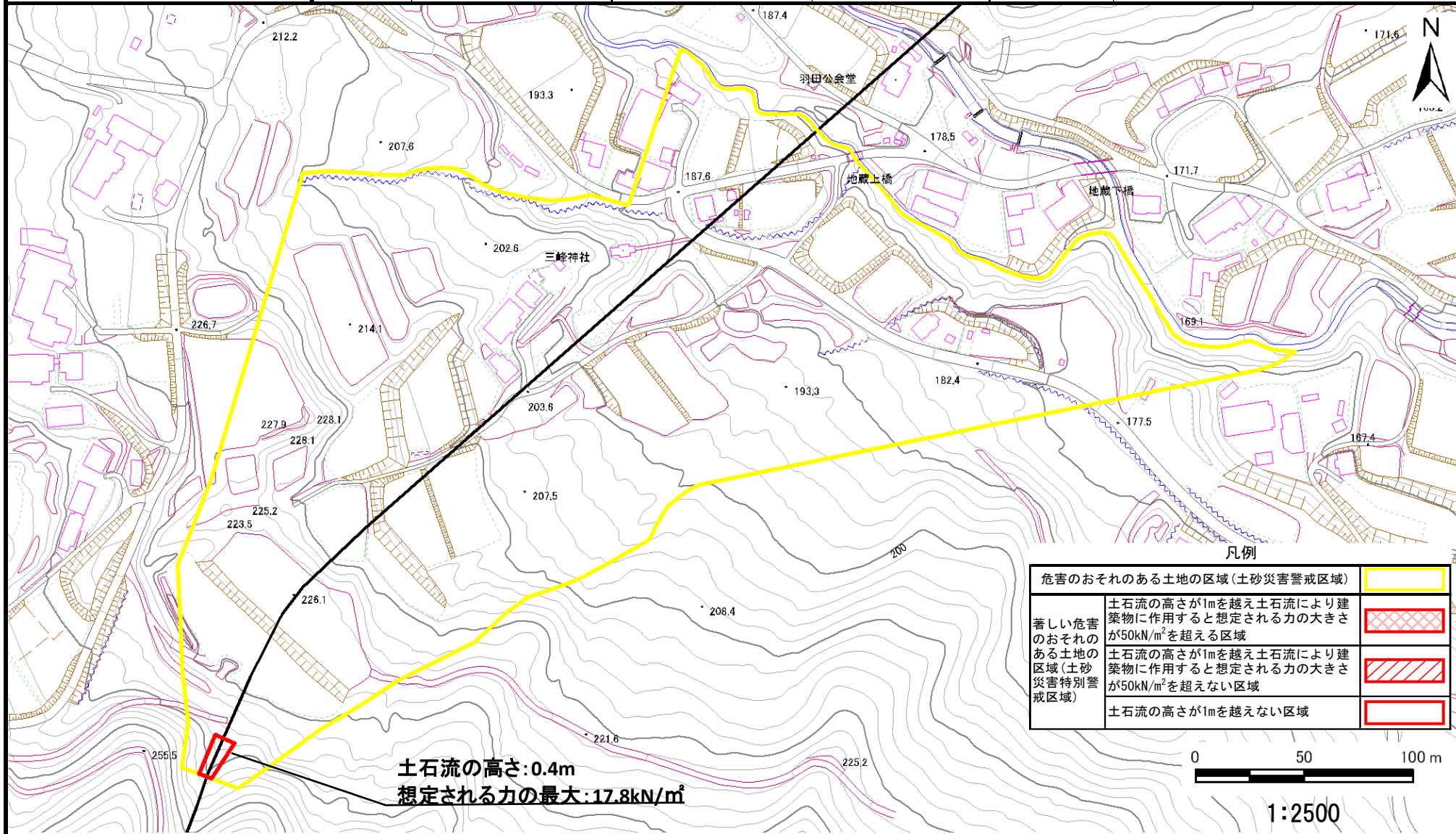
土砂災害警戒区域等の指定の告示に係る図書（その2）

告示番号	
告示年月日	

危害のおそれのある土地の区域、著しい危害のおそれのある土地の区域の設定図

調査年度	令和6年度
------	-------

溪 流 の 位 置	溪流番号	N205D0249	溪流名	赤岩上羽田沢1	所在地	気仙沼市赤岩上羽田
-----------	------	-----------	-----	---------	-----	-----------



土砂災害警戒区域等の指定の告示に係る図書(その1)

告示番号	
告示年月日	

自然現象の種類	土石流
溪流番号	N205D0250
水系名	
河川名	
溪流名	赤岩上羽田沢2
所在地	気仙沼市赤岩上羽田
調査機関	宮城県気仙沼土木事務所



位置図(S=1:200,000)



位置図(S=1:25,000)

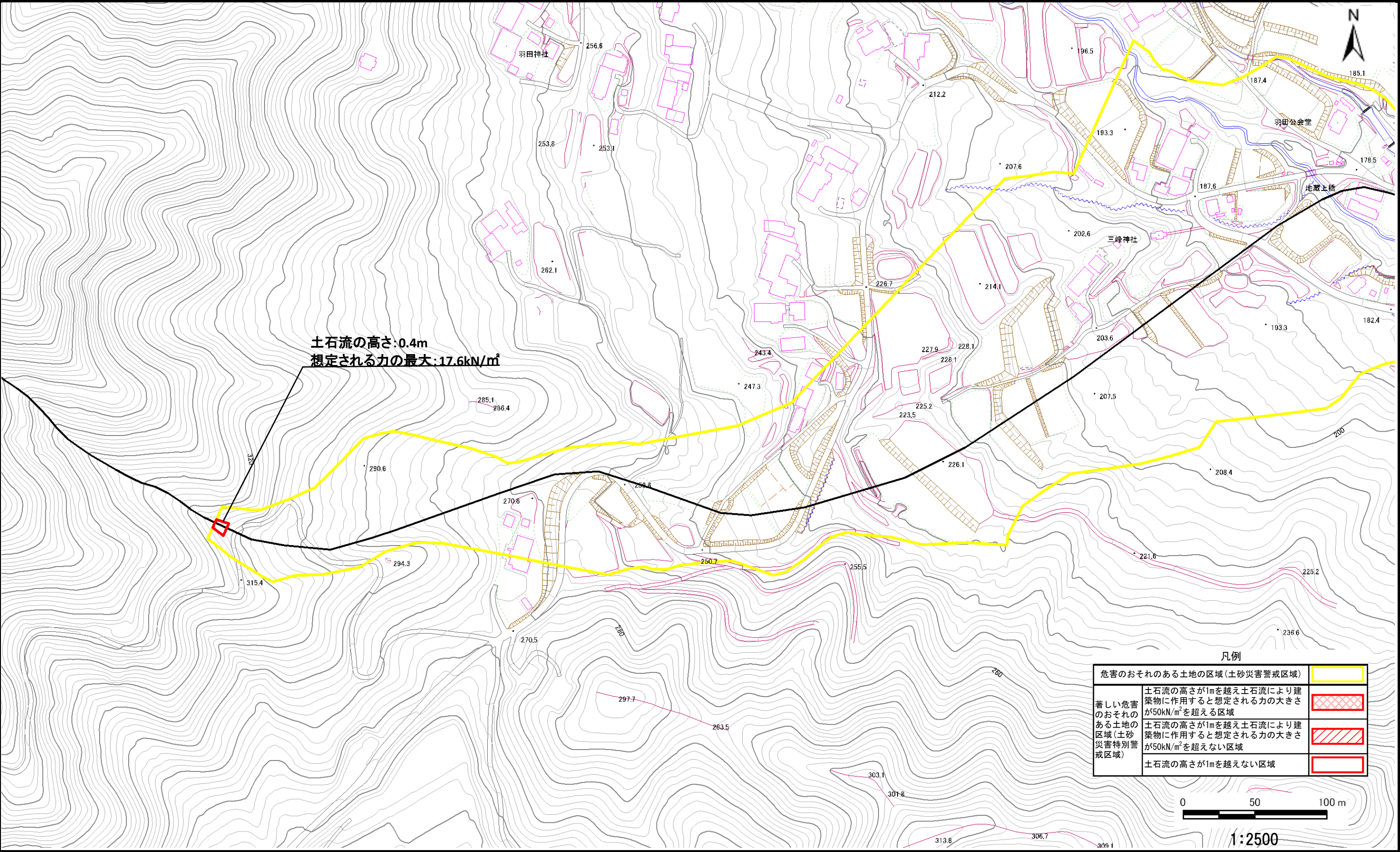
土砂災害警戒区域等の指定の告示に係る図書（その2）

告示番号	
告示年月日	

危害のおそれのある土地の区域、著しい危害のおそれのある土地の区域の設定図

調査年度	令和6年度
------	-------

溪 流 の 位 置	溪流番号	N205D0250	溪流名	赤岩上羽田沢2	所在地	気仙沼市赤岩上羽田
-----------	------	-----------	-----	---------	-----	-----------



凡例

危害のおそれのある土地の区域(土砂災害警戒区域)	
著しい危害のおそれのある土地の区域(土砂災害特別警戒区域)	土石流の高さが1mを越え土石流により建築物に作用すると想定される力の大きさが50kN/m ² を超える区域
	土石流の高さが1mを越え土石流により建築物に作用すると想定される力の大きさが50kN/m ² を超えない区域
	土石流の高さが1mを越えない区域

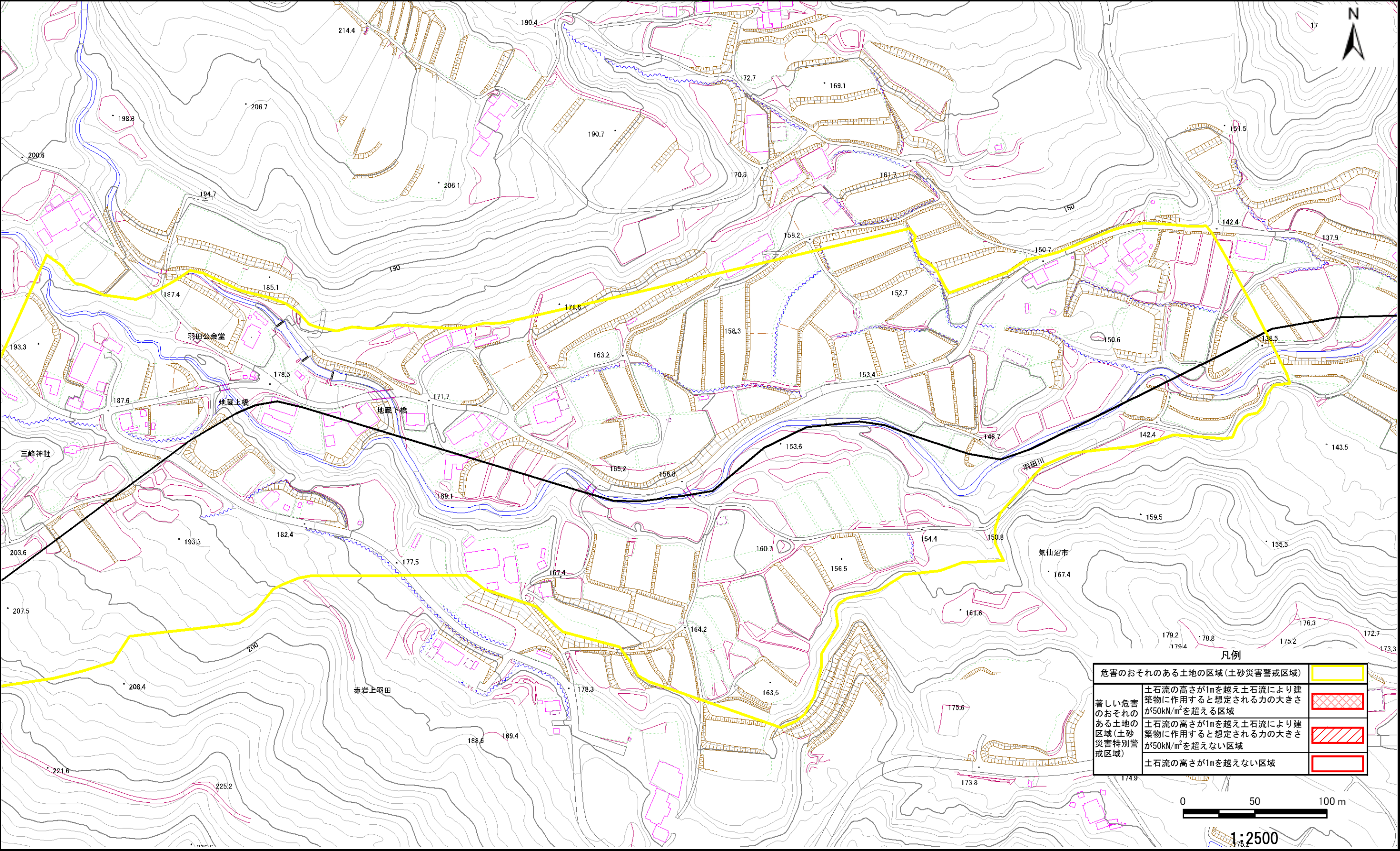
土砂災害警戒区域等の指定の告示に係る図書（その2）

告示番号	
告示年月日	

危害のおそれのある土地の区域、著しい危害のおそれのある土地の区域の設定図

調査年度	令和6年度
------	-------

溪 流 の 位 置	溪流番号	N205D0250	溪流名	赤岩上羽田沢2	所在地	気仙沼市赤岩上羽田
-----------	------	-----------	-----	---------	-----	-----------



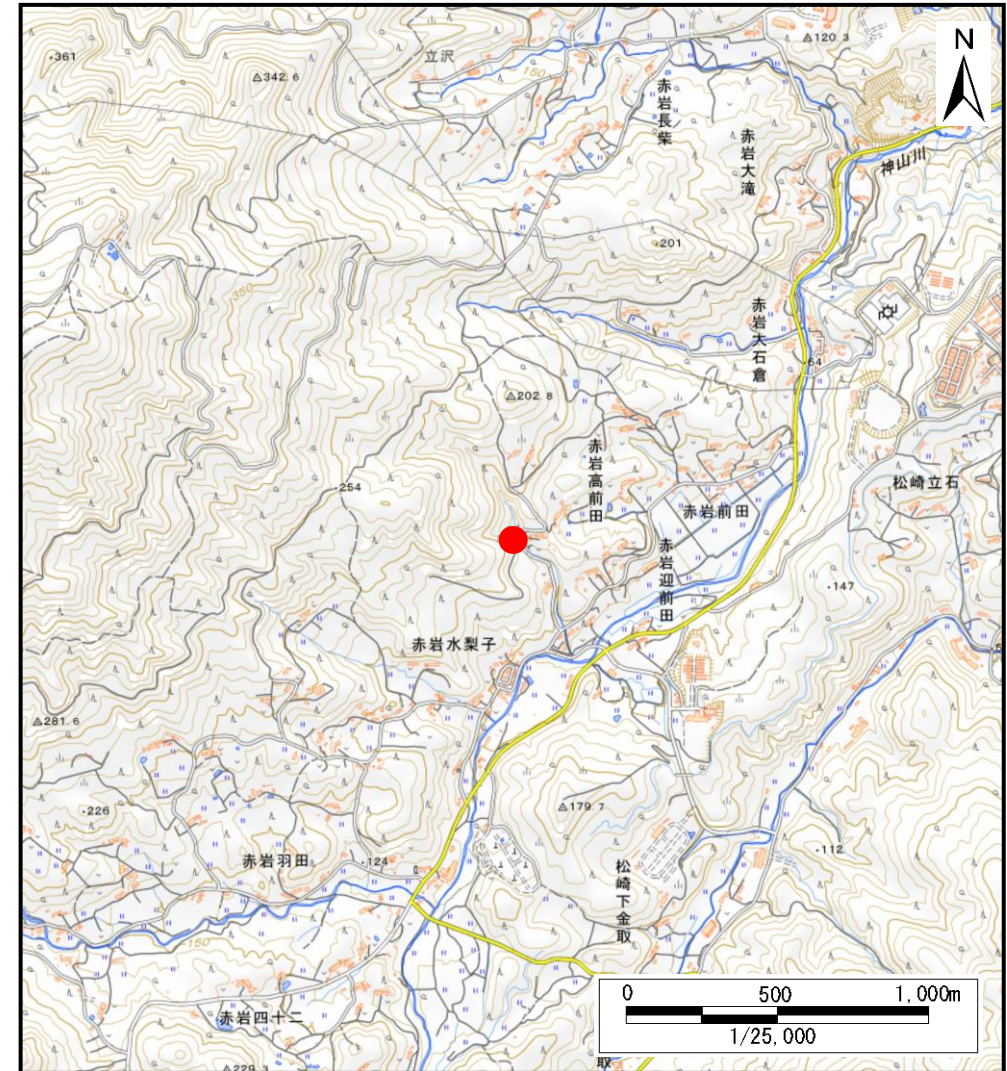
土砂災害警戒区域等の指定の告示に係る図書(その1)

告示番号	
告示年月日	

自然現象の種類	土石流
溪流番号	N205D0295
水系名	
河川名	
溪流名	赤岩高前田沢1
所在地	気仙沼市赤岩高前田
調査機関	宮城県気仙沼土木事務所



位置図(S=1:200,000)



位置図(S=1:25,000)

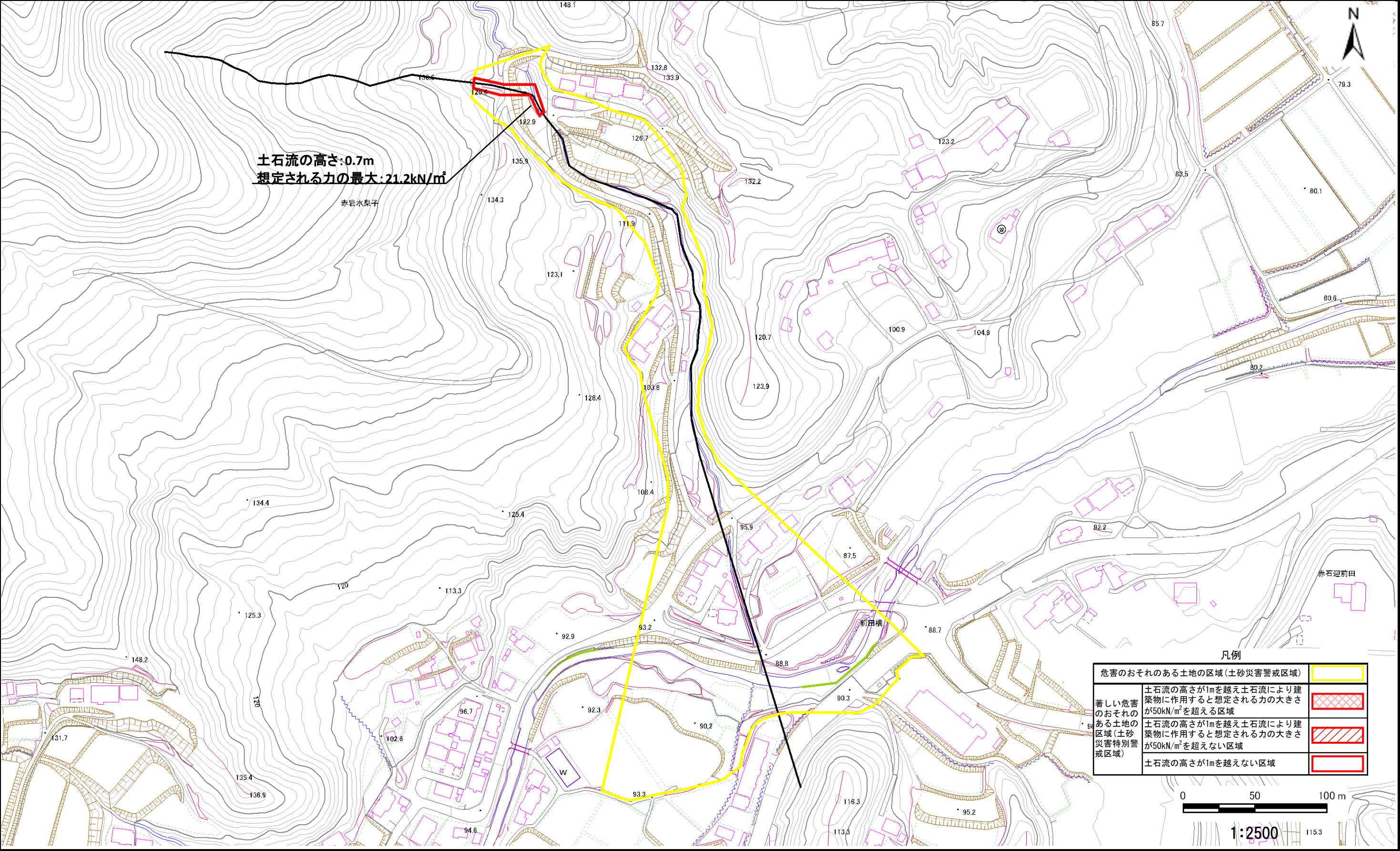
土砂災害警戒区域等の指定の告示に係る図書（その2）

告示番号	
告示年月日	

危害のおそれのある土地の区域、著しい危害のおそれのある土地の区域の設定図

調査年度	令和6年度
------	-------

溪 流 の 位 置	溪流番号	N205D0295	溪流名	赤岩高前田沢1	所在地	気仙沼市赤岩高前田
-----------	------	-----------	-----	---------	-----	-----------



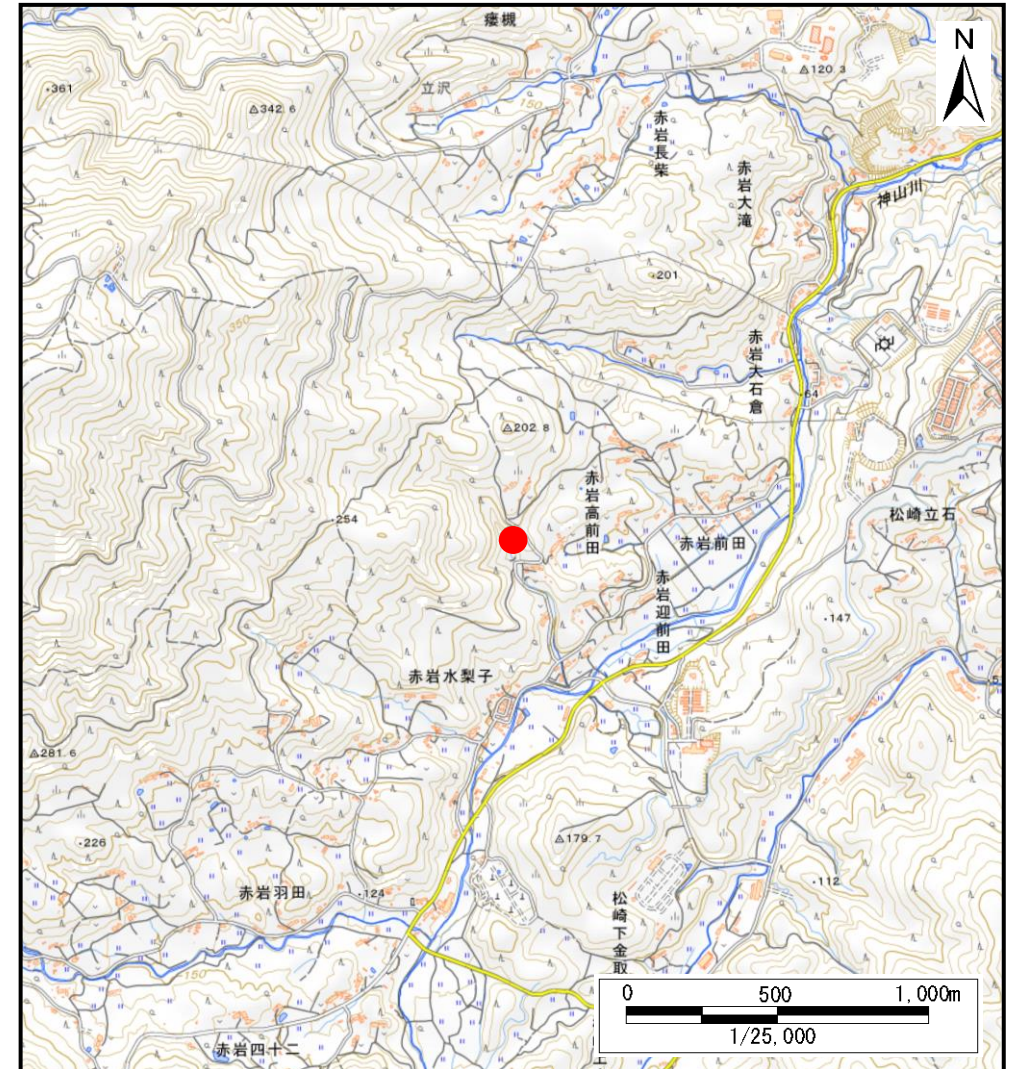
土砂災害警戒区域等の指定の告示に係る図書(その1)

告示番号	
告示年月日	

自然現象の種類	土石流
溪流番号	N205D0298
水系名	
河川名	
溪流名	赤岩高前田沢2
所在地	気仙沼市赤岩高前田
調査機関	宮城県気仙沼土木事務所



位置図(S=1:200,000)



位置図(S=1:25,000)

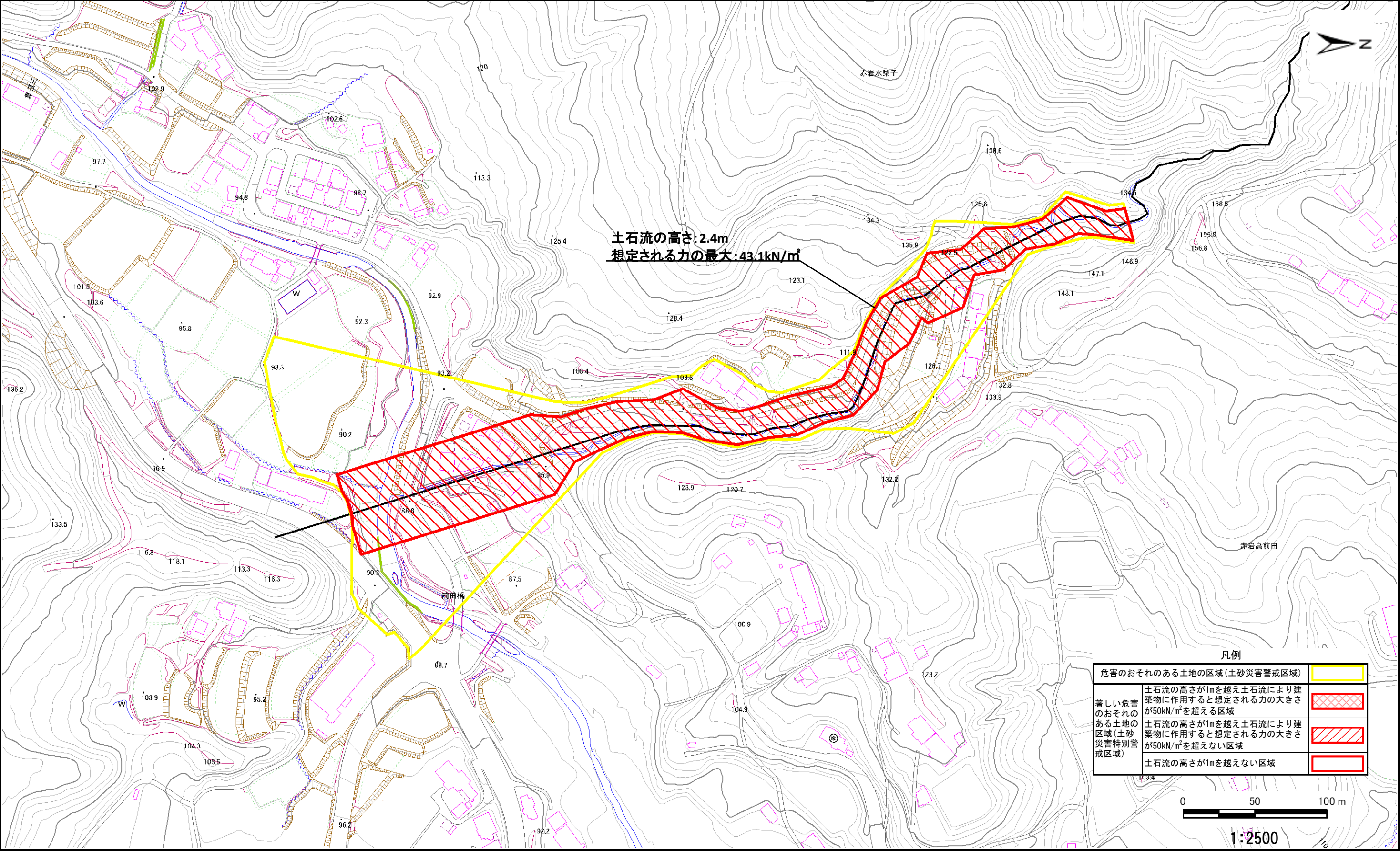
土砂災害警戒区域等の指定の告示に係る図書（その2）

告示番号	
告示年月日	

危害のおそれのある土地の区域、著しい危害のおそれのある土地の区域の設定図

調査年度	令和6年度
------	-------

溪 流 の 位 置	溪流番号	N205D0298	溪流名	赤岩高前田沢2	所在地	気仙沼市赤岩高前田
-----------	------	-----------	-----	---------	-----	-----------



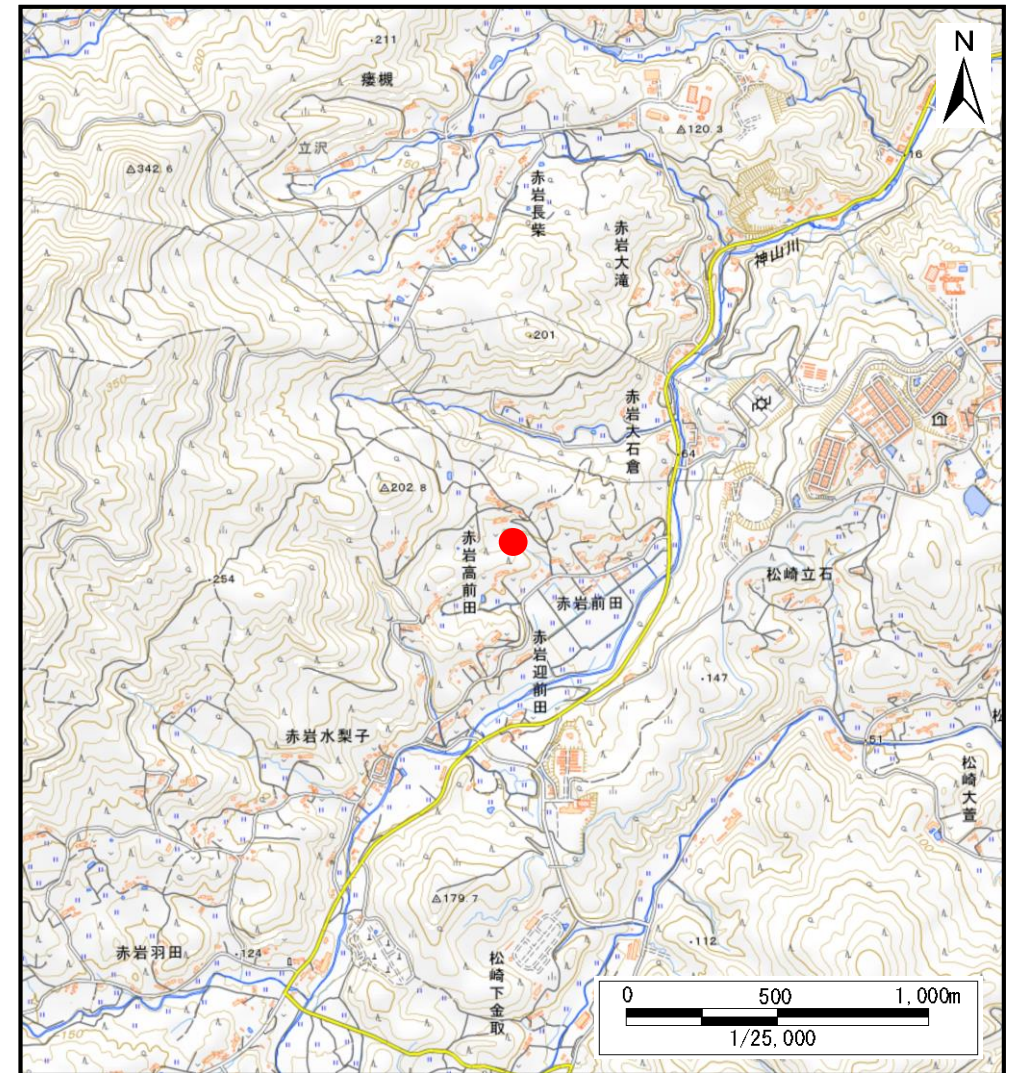
土砂災害警戒区域等の指定の告示に係る図書(その1)

告示番号	
告示年月日	

自然現象の種類	土石流
溪流番号	N205D0307
水系名	
河川名	
溪流名	赤岩高前田沢3
所在地	気仙沼市赤岩高前田
調査機関	宮城県気仙沼土木事務所



位置図(S=1:200,000)



位置図(S=1:25,000)

土砂災害警戒区域等の指定の告示に係る図書（その2）

告示番号	
告示年月日	

危害のおそれのある土地の区域、著しい危害のおそれのある土地の区域の設定図

調査年度	令和6年度
------	-------

渓流の位置	渓流番号	N205D0307	渓流名	赤岩高前田沢3	所在地	気仙沼市赤岩高前田
-------	------	-----------	-----	---------	-----	-----------

