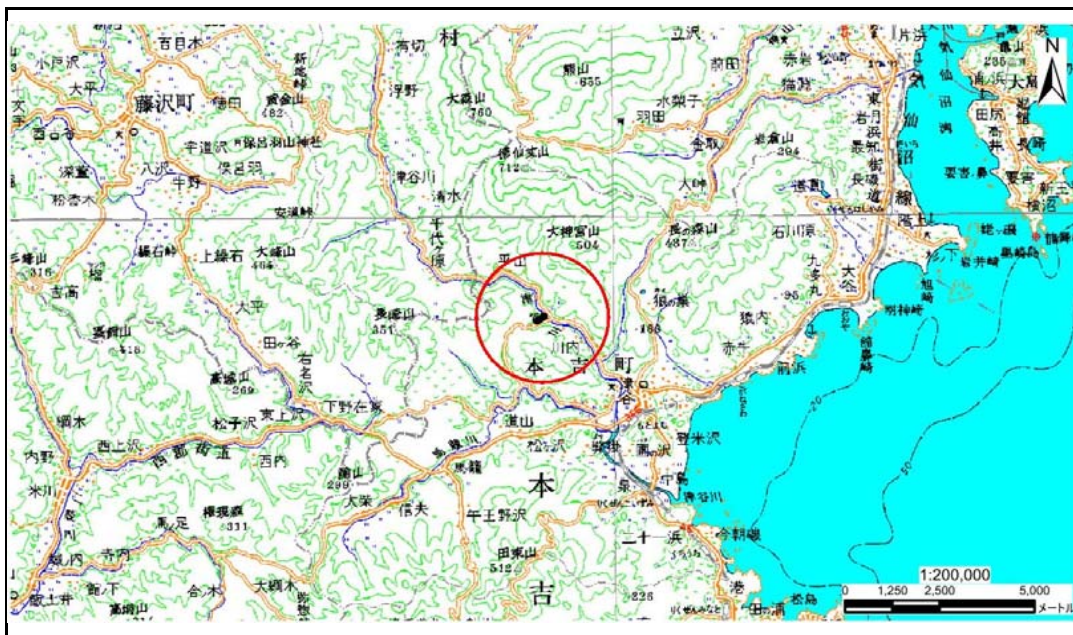


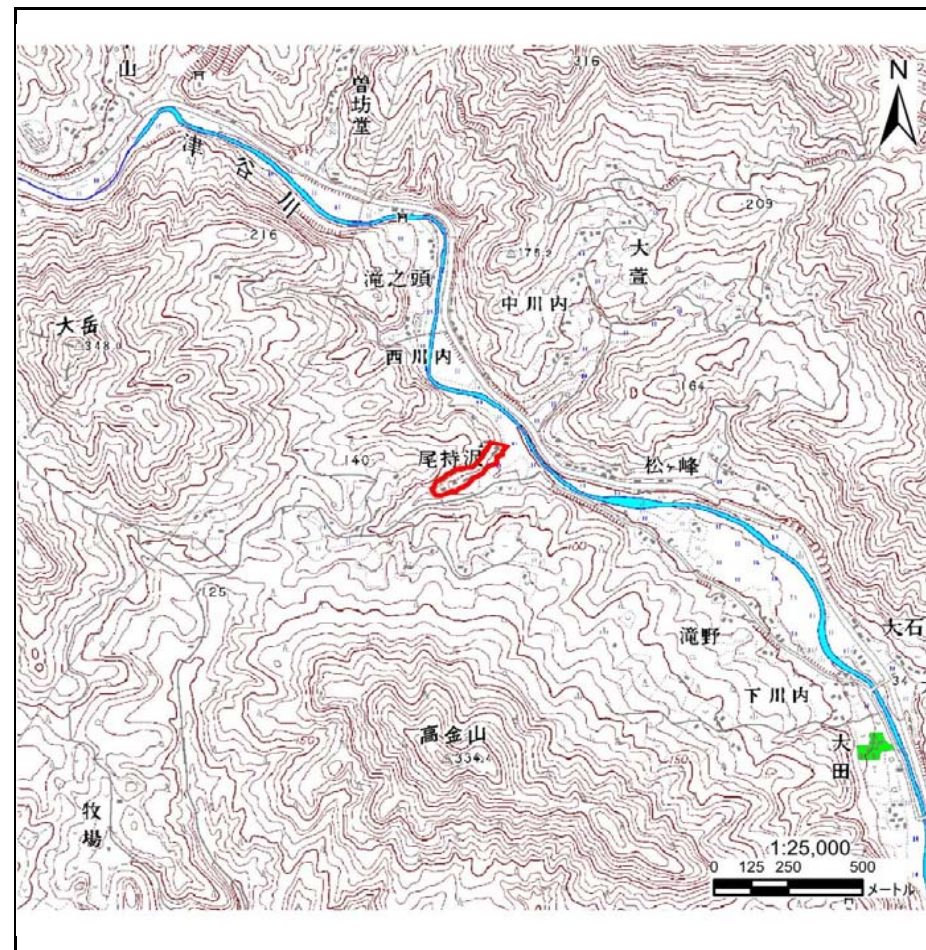
土砂災害警戒区域の指定の告示に係る図書(その1)

告示番号	
告示年月日	

自然現象の種類	急傾斜地の崩壊
箇所番号	Ⅱ-自-2366
箇所名	尾持沢の1
所在地	気仙沼市本吉町西川内
調査機関	気仙沼土木事務所



位置図(S=1:200,000)



位置図(S=1:25,000)

この地図は、国土地理院長の承認を得て、同院発行の数値地図200000（地図画像）及び数値地図25000（地図画像）を複製したものである。（承認番号 平27情複、第1362号）

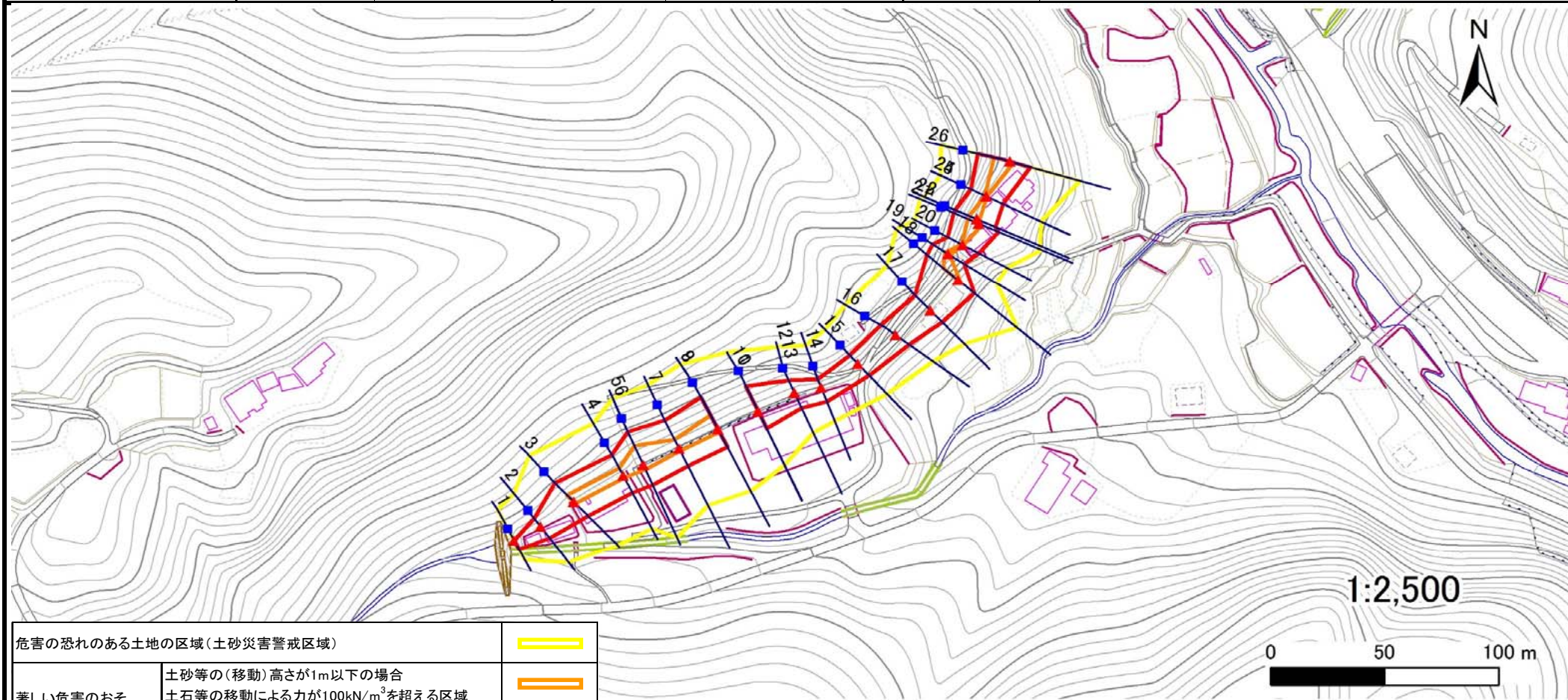
土砂災害警戒区域等の指定の告示に係る図書(その2)

告示番号	
告示年月日	

危害のおそれのある土地、著しい危害のおそれのある土地の設定図

調査年度 平成27年度

急傾斜地の位置	箇所番号	II-自-2366	箇所名	尾持沢の1	所在地	気仙沼市本吉町西川内
---------	------	-----------	-----	-------	-----	------------



危害の恐れのある土地の区域(土砂災害警戒区域)		
著しい危害のおそれのある土地の区域(土砂災害特別警戒区域)	土砂等の(移動)高さが1m以下の場合 土石等の移動による力が100kN/m ³ を超える区域	
	土石等の堆積の高さが3mを超える区域	
それ以外の区域		

凡例	上端	横断測線
	下端	

土砂災害警戒区域等の指定の告示に係る図書(その3)

告示番号	
告示年月日	

建物に作用すると想定される衝撃に関する事項

急傾斜地の位置	箇所番号	II-自-2366	箇所名	尾持沢の1	所在地	気仙沼市本吉町西川内										
横断測線の区間	土石等の移動により建築物の地上部に作用すると想定される力				土石等の堆積により建築物の地上部に作用すると想定される力				土石等の移動により建築物の地上部に作用すると想定される力				土石等の堆積により建築物の地上部に作用すると想定される力			
	土石等の(移動)高さが1m以下の場合、土石等の移動による力が100kN/m ² を超える区域		それ以外の区域		土石等の堆積の高さが3mを超える区域		それ以外の区域		土石等の(移動)高さが1m以下の場合、土石等の移動による力が100kN/m ² を超える区域		それ以外の区域		土石等の堆積の高さが3mを超える区域		それ以外の区域	
	力の大きさのうち最大のもの (kN/m ²)	土石等の高さ (m)	力の大きさのうち最大のもの (kN/m ²)	土石等の高さ (m)	力の大きさのうち最大のもの (kN/m ²)	土石等の高さ (m)	力の大きさのうち最大のもの (kN/m ²)	土石等の高さ (m)	力の大きさのうち最大のもの (kN/m ²)	土石等の高さ (m)	力の大きさのうち最大のもの (kN/m ²)	土石等の高さ (m)	力の大きさのうち最大のもの (kN/m ²)	土石等の高さ (m)	力の大きさのうち最大のもの (kN/m ²)	土石等の高さ (m)
1 ~ 2	-	-	86.18	1.00	-	-	12.91	2.55	~							
2 ~ 3	-	-	100.00	1.00	-	-	12.91	2.55	~							
3 ~ 4	115.36	1.00	100.00	1.00	-	-	11.16	2.21	~							
4 ~ 5	130.74	1.00	100.00	1.00	-	-	12.00	2.37	~							
5 ~ 6	130.74	1.00	100.00	1.00	-	-	12.00	2.37	~							
6 ~ 7	130.74	1.00	100.00	1.00	-	-	12.00	2.37	~							
7 ~ 8									~							
8 ~ 9									~							
9 ~ 10									~							
10 ~ 11	-	-	-	-	-	-	-	-	~							
11 ~ 12	-	-	100.00	1.00	-	-	10.38	2.05	~							
12 ~ 13	-	-	96.59	1.00	-	-	9.12	1.81	~							
13 ~ 14	-	-	96.59	1.00	-	-	9.12	1.81	~							
14 ~ 15	-	-	92.49	1.00	-	-	9.27	1.84	~							
15 ~ 16	-	-	93.82	1.00	-	-	10.17	2.01	~							
16 ~ 17	-	-	93.82	1.00	-	-	10.17	2.01	~							
17 ~ 18	-	-	100.00	1.00	-	-	11.20	2.22	~							
18 ~ 19	121.24	1.00	100.00	1.00	-	-	11.88	2.35	~							
19 ~ 20	107.76	1.00	100.00	1.00	-	-	11.88	2.35	~							
20 ~ 21	120.95	1.00	100.00	1.00	-	-	12.33	2.44	~							
21 ~ 22	120.95	1.00	100.00	1.00	-	-	13.23	2.62	~							
22 ~ 23	116.73	1.00	100.00	1.00	-	-	13.23	2.62	~							
23 ~ 24	116.73	1.00	100.00	1.00	-	-	12.72	2.52	~							
24 ~ 25	104.00	1.00	100.00	1.00	-	-	12.72	2.52	~							
25 ~ 26	124.25	1.00	100.00	1.00	-	-	12.72	2.52	~							
~									~							