

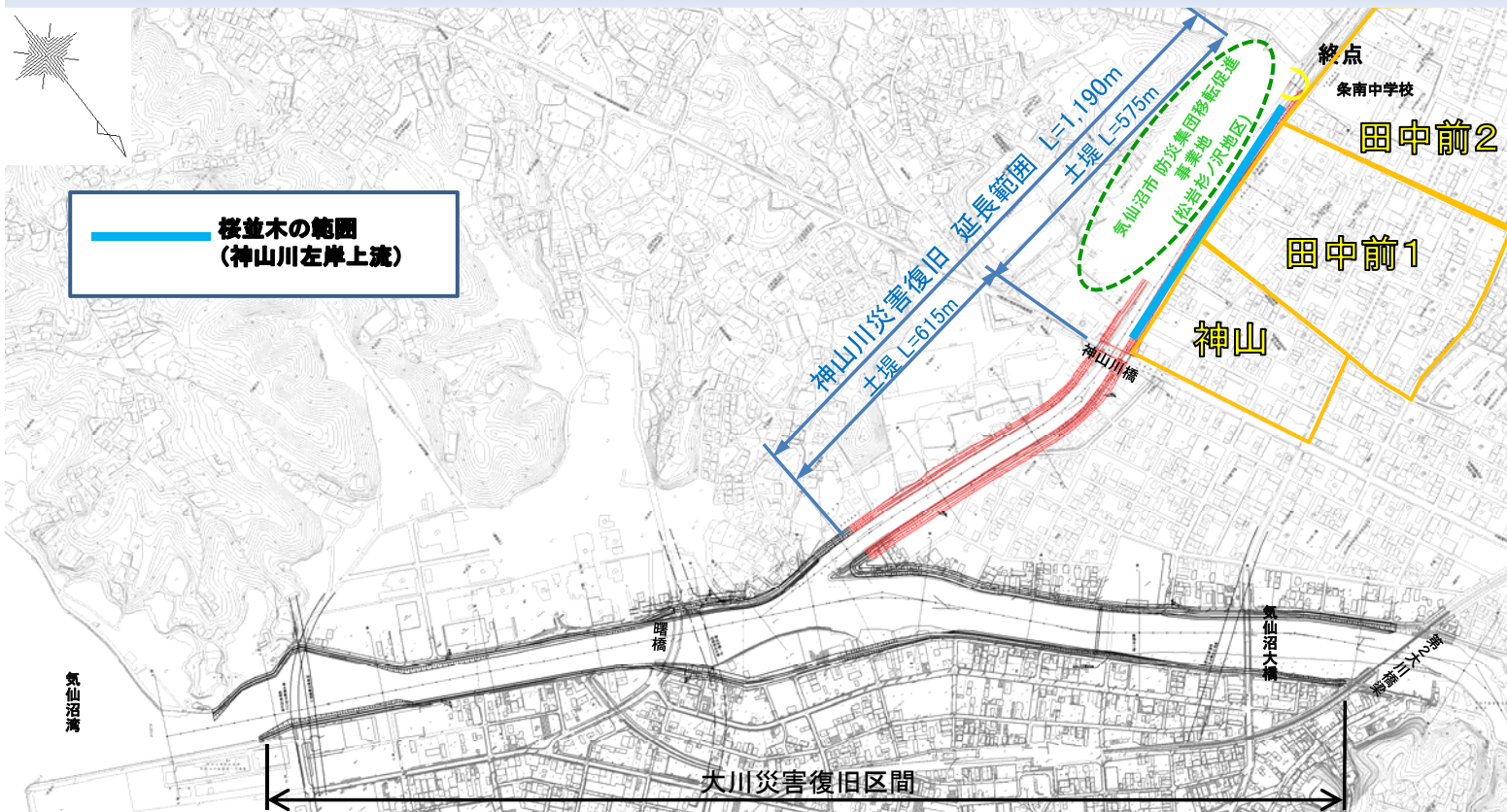
神山川の桜並木に関する説明会

場所: 気仙沼中央公民館(条南分館集会室)
平成28年8月31日(水)
午後6時30分～

宮城県気仙沼土木事務所



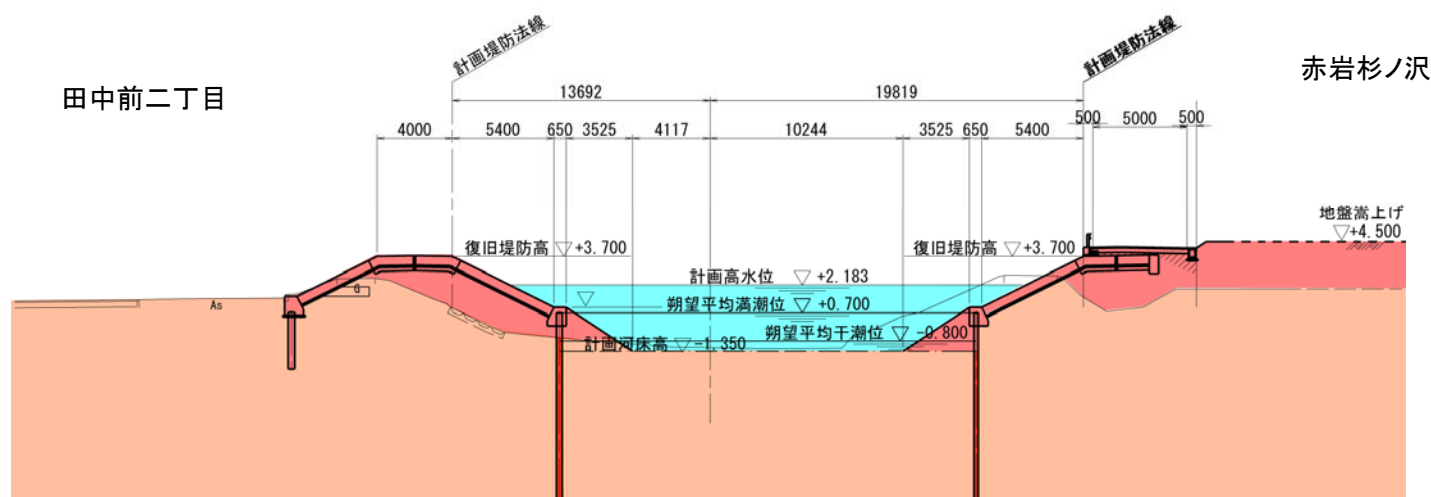
桜並木の範囲



神山川復旧断面

(神山川橋～条南中学校付近)

1-1



※高さは、場所によって違いが生じます

【宮城県気仙沼土木事務所】

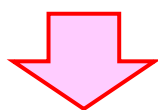
これまでの経緯

平成28年3月23日

工事説明会において桜の伐採について説明させていただき、地元から了承をいただきました。

平成28年5月18日

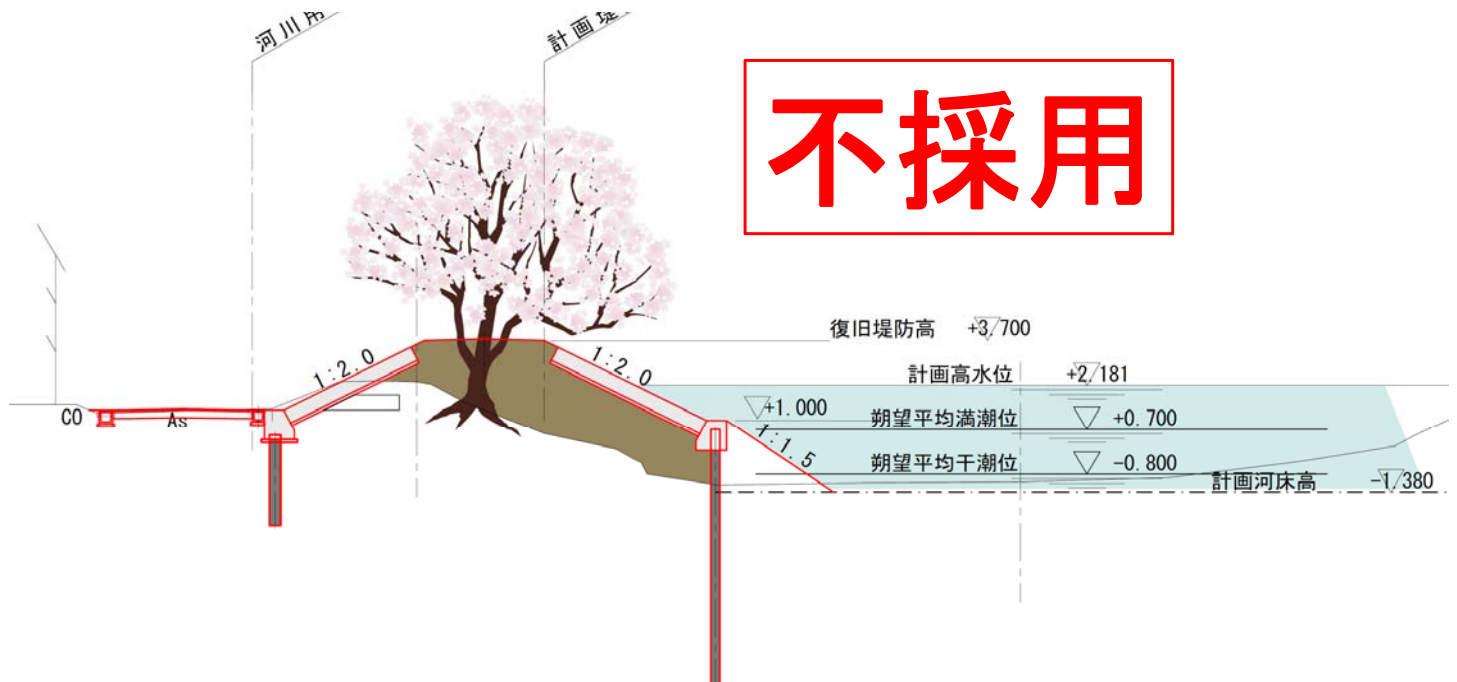
「神山川の桜保存を望む市民の会」から4,712名の署名をいただきました。



宮城県では、河川の安全性を確保しつつ、桜を保存することができる方法について検討を進めてきました。

検討案(1)

既存の桜の周りに盛土し、計画天端高を確保する

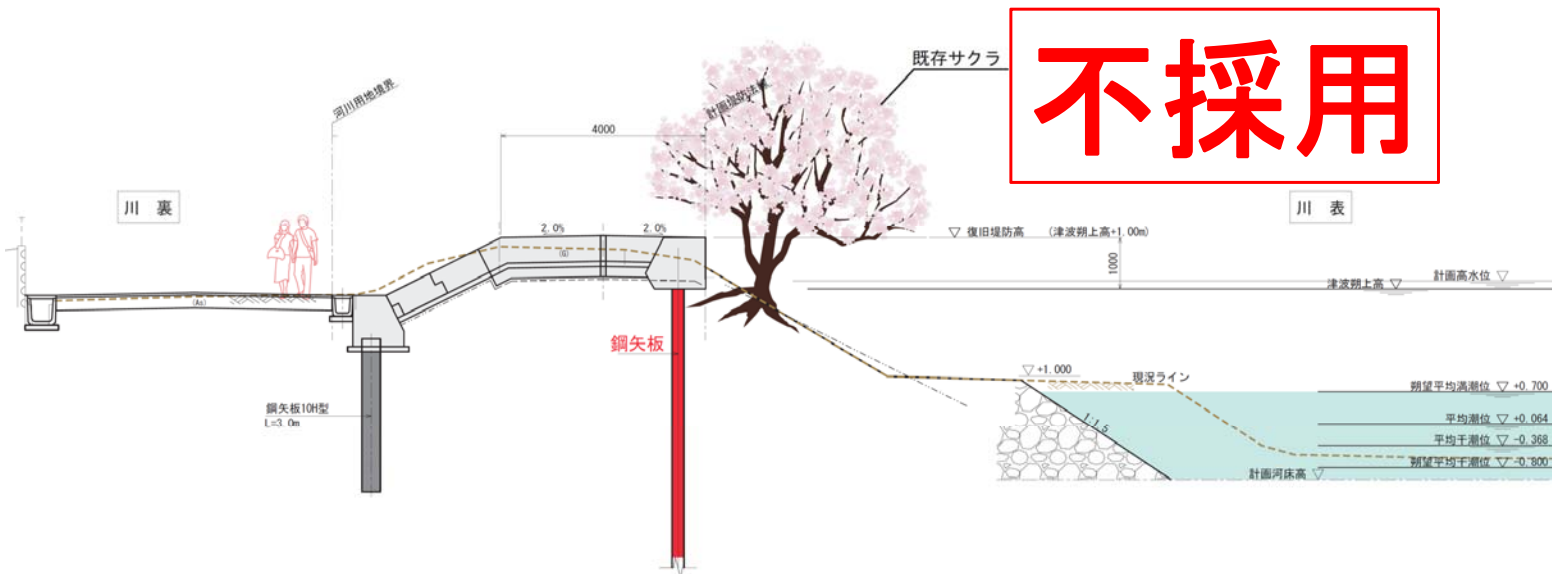


不採用

新たに盛土をすると、根腐れを起こして枯れてしまう
天端被覆ができないため、出水時に堤体が洗掘を受ける

検討案(2)

既存の桜の背後に矢板護岸を施工する

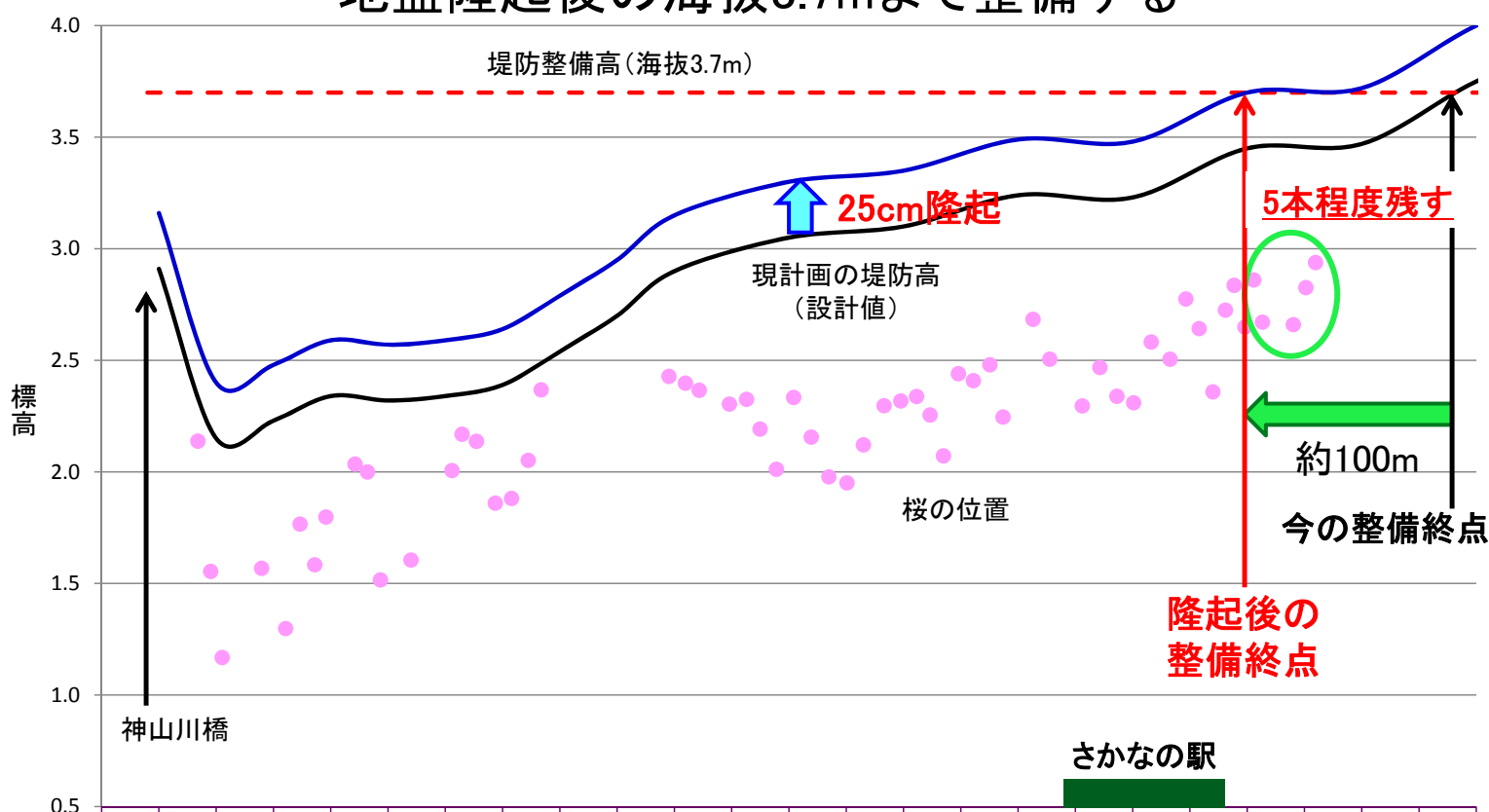


不採用

矢板を施工する際に枝が支障となり、また根を切断してしまう

検討案(3)

地盤隆起後の海拔3.7mまで整備する



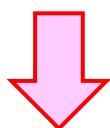
課題と今後のスケジュール

(国土地理院の見解)

「25cmの隆起」は平成28年2月時点でのあくまでも
目安の高さ

平成29年2月末(予定)

国土地理院が隆起後の標高を公表



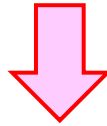
公表された結果を受けて、改めて整備範囲を検討
します。

工事施工スケジュール

前回説明会 (H28.3.23) ⇒ 今秋から伐採・施工を開始する

平成28年			平成29年											
10月	11月	12月	1月	2月	3月	4月	5月	6月	7月	8月	9月	10月	11月	12月
桜伐採			矢板工・築堤工・被覆工											
■			→											

(平成30年6月頃まで)



今回⇒国土地理院の結果を受けて来春以降に伐採・施工を開始

平成28年			平成29年											
10月	11月	12月	1月	2月	3月	4月	5月	6月	7月	8月	9月	10月	11月	12月
			測量結果公表 ★			桜伐採			矢板工・築堤工・被覆工					
			■			■			→					

(平成31年2月頃まで)

平成29年3月頃, 改めて工事範囲などに関して説明の場を設けさせていただきます。