

伊達な旅ガイド

Vol.43

美味し国 伊達な旅
仙台 SENDAI-MIYAGI 宮城

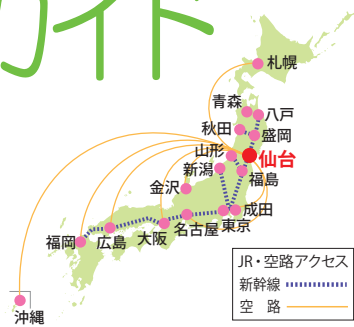
伊達な旅紀行

いいとこ!
みやぎ

毎週月曜日
19:54~20:00
BS-TBSにて大好評放送中



宮城県
観光PRキャラクター
むすび丸



JR・空路アクセス
新幹線
空路

今回の伊達な旅MAP



みやぎの明治村：三陸自動車道登米ICから約5分。伊豆沼：東北本線新田駅下車。もっごりの里：東北自動車道築館ICから約40分。

8月1日
放送

伊豆沼水上散歩



伊達政宗公から名を授かった^{とよま}登米市伊達氏の城下町として栄えた^{とよめ}登米地区。武家屋敷や明治時代に建築された建物が多く残っています。その北西には、はすの花が咲き乱れる伊豆沼。間近でピンク色の美しい花を楽しめる湖上遊覧がおすすめです。8月1日～31日には「伊豆沼はすまつり」も開催されていますので、でかけてみませんか。

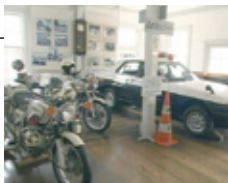
登米市

検索

今回立ち寄った場所

みやぎの明治村

教育資料館や警察資料館など洋風、擬洋風の建物群の総称が「みやぎの明治村」です。教育資料館には当時の教科書など、警察資料館には実際に使われていたパトカーなどを展示。貴重な資料を通して、当時の様子をいまに伝えています。



とよまのグルメ

とよま観光物産センター 遠山之里 (TEL: 0220-52-5566) では、特産の油麩を使った「油麩丼」を提供。道の駅みなみかたもっごりの里 (TEL: 0220-58-3111) ではニラなど地元野菜を使った料理のバイキングが楽しめます。旅の途中に立ち寄ってみてはいかがでしょうか。



ZOOM UP

ご当地グルメの一つに、すいとん風の「はっと」があります。市内20数軒の店で食べられるので、食べ歩きも楽しいですよ。



宮城であったこんな人

登米市観光物産協会 渡邊 優さん

「みやぎの明治村には、江戸はもちろんですが、明治になってから建築された文化財の施設がたくさんあります。中でも代表的なのが登米高等尋常小学校(教育資料館)。明治21年に竣工された学校です」



道の駅みなみかたもっごりの里 及川たよ子さん

「春一番に『もっごり』とニラが芽を出すので、ニラの産地である登米市南方地区はもっごりの里と呼ばれています。みんなでニラのようにがんばりましょう、という気持ちも込められています」

