

令和4年度（2022年度）

宮城県工業用水道 水質統計表

仙塩工業用水道事業

仙台圏工業用水道事業

宮城県仙南・仙塩広域水道事務所

目 次

仙塩工業用水道事業

1 原 水 水 質	
(1) 原 水 水 温	1
(2) 原 水 濁 度	2
(3) 原 水 p H	3
(4) 原 水 硬 度	4
(5) 原水アルカリ度	5
2 供 給 水 水 質	
2-1 大 梶 浄 水 場	
(1) 供 給 水 水 温	6
(2) 供 給 水 濁 度	7
(3) 供 給 水 p H	8
(4) 供 給 水 硬 度	9
(5) 供給水アルカリ度	10
2-2 富 谷 配 水 池	
(1) 供 給 水 濁 度	11
(2) 供 給 水 p H	12
(3) 供 給 水 導 電 率	13
3 水 質 試 験 表	
大 梶 配 水	14

仙台圏工業用水道事業

1 水 質	
(1) 供 給 水 水 温	15
(2) 供 給 水 濁 度	16
(3) 供 給 水 p H	17
(4) 供 給 水 硬 度	18
(5) 供給水アルカリ度	19
2 水 質 試 験 表	
熊 野 堂 配 水	20

仙塩工業用水道事業

1 原水水質

令和4年度

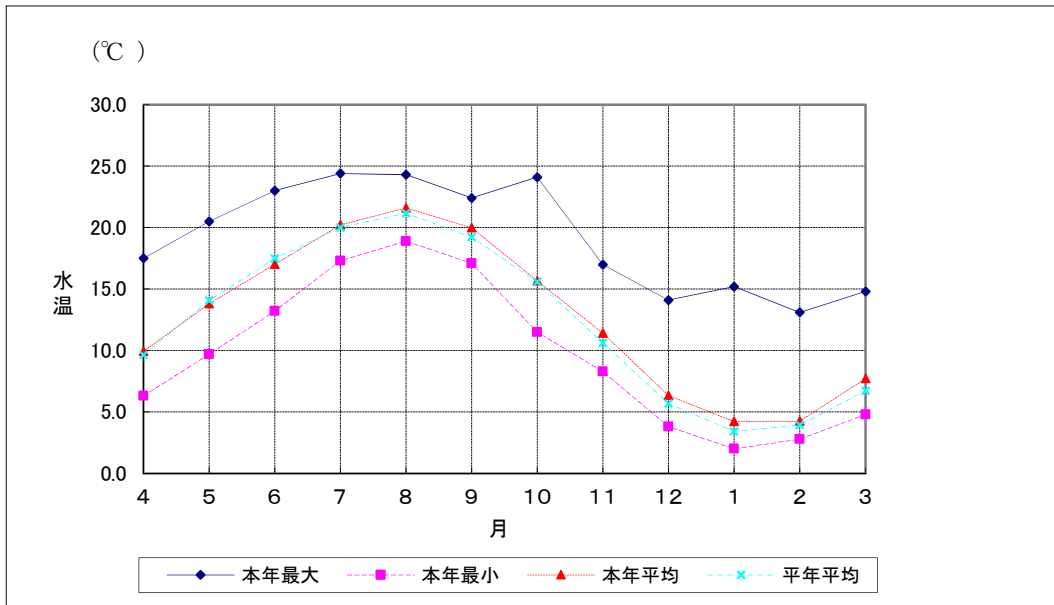
(1) 原水水温 (大樾)

[単位: °C]

月	本 年			平 年※1			備 考
	最大	最小	平均	最大	最小	平均	
4	17.5	6.3	9.9	14.9	5.2	9.6	
5	20.5	9.7	13.8	19.8	9.5	14.1	
6	23.0	13.2	17.0	22.8	12.2	17.5	
7	24.4	17.3	20.2	25.9	15.7	20.0	
8	24.3	18.9	21.6	27.0	17.2	21.2	
9	22.4	17.1	20.0	25.2	15.4	19.2	
10	24.1	11.5	15.7	21.6	11.2	15.6	
11	17.0	8.3	11.4	16.1	6.3	10.6	
12	14.1	3.8	6.3	10.1	1.5	5.7	
1	15.2	2.0	4.2	9.3	1.1	3.4	
2	13.1	2.8	4.2	9.3	0.8	3.9	
3	14.8	4.8	7.7	12.2	2.9	6.7	
各値	24.4	2.0	12.7	27.0	0.8	12.3	

※2

<原水水温>



※1 平年とは、当該年度を含まない過去5か年のこと。

※2 各値とは、最大値の場合はその最大、最小値の場合はその最小、平均値の場合はその平均を表す。

(2) 原水濁度 (大槻)

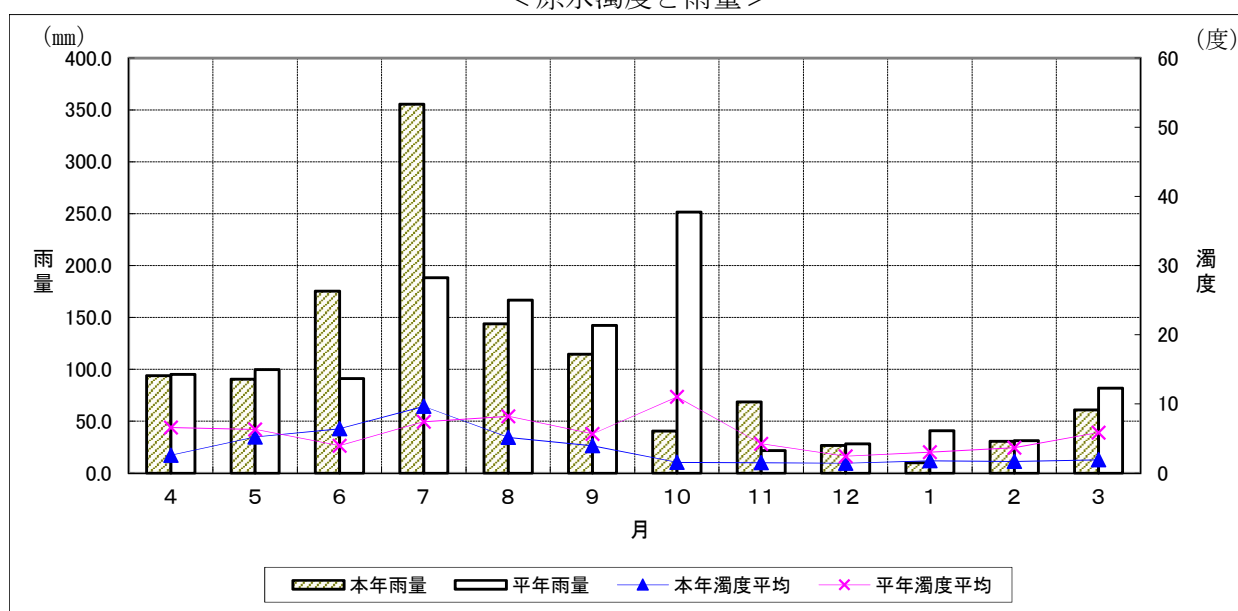
[単位: 度] [単位: mm]

月	本 年			平 年※1			雨 量		備 考
	最大	最小	平均	最大	最小	平均	本年	平年	
4	18	1	3	351	1	7	94.0	95.0	
5	35	2	5	56	1	6	90.5	99.7	
6	172	0	6	64	2	4	175.5	91.0	
7	93	0	10	121	2	7	355.5	188.4	
8	33	2	5	178	2	8	144.0	166.8	
9	23	1	4	144	1	6	114.5	142.4	
10	7	1	2	256	1	11	40.5	251.7	
11	23	0	2	101	1	4	68.5	21.7	
12	37	1	1	44	1	2	26.5	28.2	
1	147	1	2	316	1	3	10.0	40.9	
2	33	1	2	72	1	4	30.5	31.4	
3	24	1	2	271	1	6	61.0	81.9	
各値	172	0	4	351	1	6	100.9	103.3	

※2

※3

< 原水濁度と雨量 >



※1 平年とは、当該年度を含まない過去5か年のこと。

※2 各値とは、最大値の場合はその最大、最小値の場合はその最小、
平均値の場合はその平均を表す。

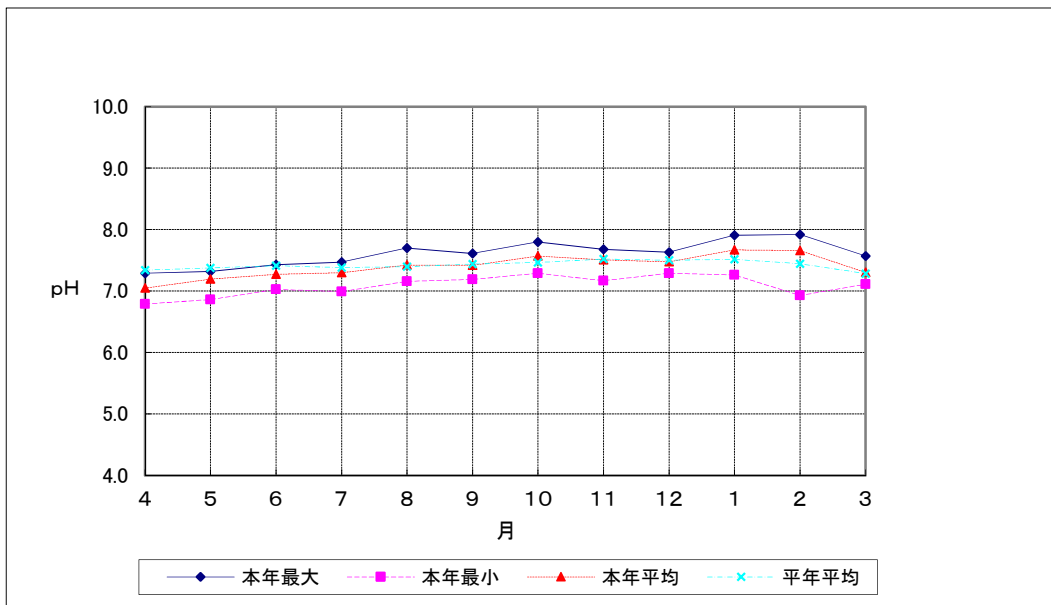
※3 雨量の各値とは、平均を表す。

(3) 原水 pH (大槻)

月	本 年			平 年※1			備 考
	最大	最小	平均	最大	最小	平均	
4	7.3	6.8	7.0	7.7	7.0	7.3	
5	7.3	6.9	7.2	8.0	6.6	7.4	
6	7.4	7.0	7.3	7.8	7.1	7.4	
7	7.5	7.0	7.3	7.7	7.1	7.4	
8	7.7	7.2	7.4	7.9	7.1	7.4	
9	7.6	7.2	7.4	10.0	7.2	7.4	
10	7.8	7.3	7.6	8.2	7.1	7.5	
11	7.7	7.2	7.5	8.2	7.1	7.5	
12	7.6	7.3	7.5	9.3	6.9	7.5	
1	7.9	7.3	7.7	7.9	6.9	7.5	
2	7.9	6.9	7.7	7.9	6.6	7.4	
3	7.6	7.1	7.3	7.7	6.8	7.3	
各値	7.9	6.8	7.4	10.0	6.6	7.4	

※2

<原水 pH>



※1 平年とは、当該年度を含まない過去5か年のこと。

※2 各値とは、最大値の場合はその最大、最小値の場合はその最小、平均値の場合はその平均を表す。

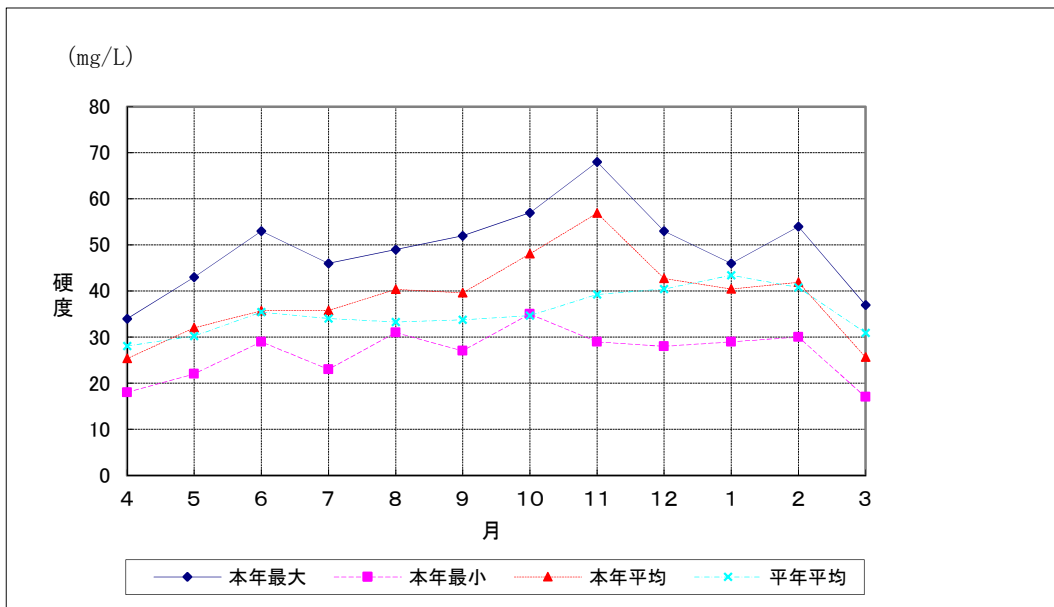
(4) 原水硬度 (大槻)

[単位: mg/L]

月	本 年			平 年※1			備 考
	最大	最小	平均	最大	最小	平均	
4	34	18	25	50	18	28	
5	43	22	32	48	20	30	
6	53	29	36	54	24	35	
7	46	23	36	48	24	34	
8	49	31	40	46	20	33	
9	52	27	40	52	18	34	
10	57	35	48	54	22	35	
11	68	29	57	58	22	39	
12	53	28	43	70	22	40	
1	46	29	40	58	24	43	
2	54	30	42	70	24	41	
3	37	17	26	46	18	31	
各値	68	17	39	70	18	35	

※2

< 原水硬度 >



※1 平年とは、当該年度を含まない過去5か年のこと。

※2 各値とは、最大値の場合はその最大、最小値の場合はその最小、平均値の場合はその平均を表す。

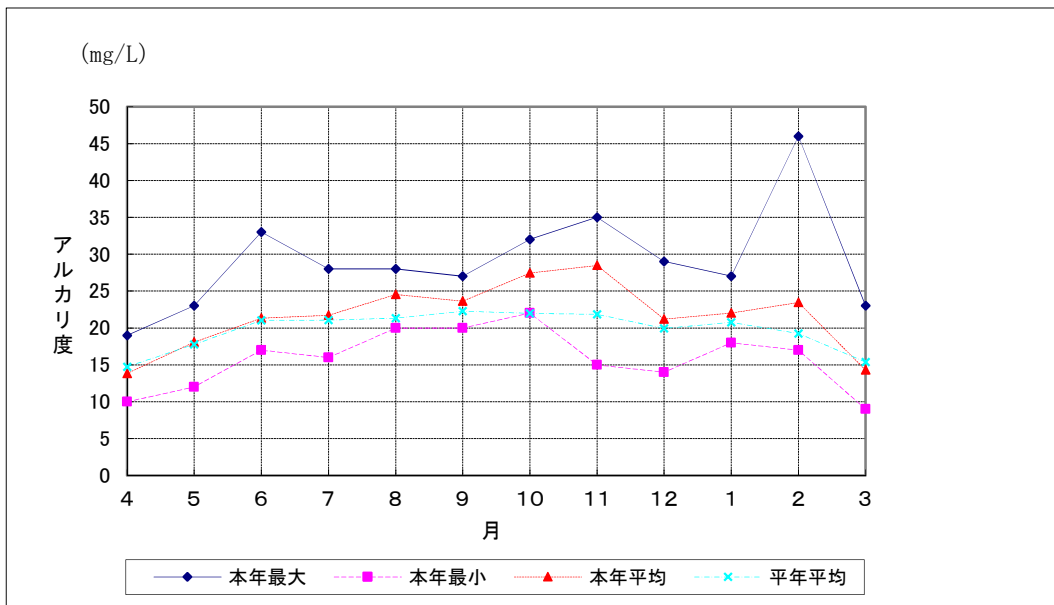
(5) 原水アルカリ度 (大槻)

[単位: mg/L]

月	本 年			平 年※1			備 考
	最大	最小	平均	最大	最小	平均	
4	19	10	14	22	8	15	
5	23	12	18	32	10	18	
6	33	17	21	30	12	21	
7	28	16	22	28	12	21	
8	28	20	25	30	14	21	
9	27	20	24	36	14	22	
10	32	22	27	32	16	22	
11	35	15	28	38	14	22	
12	29	14	21	28	12	20	
1	27	18	22	28	12	21	
2	46	17	23	38	12	19	
3	23	9	14	24	10	15	
各値	46	9	22	38	8	20	

※2

< 原水アルカリ度 >



※1 平年とは、当該年度を含まない過去5か年のこと。

※2 各値とは、最大値の場合はその最大、最小値の場合はその最小、平均値の場合はその平均を表す。

2 供給水水質

令和4年度

2-1 大梶浄水場

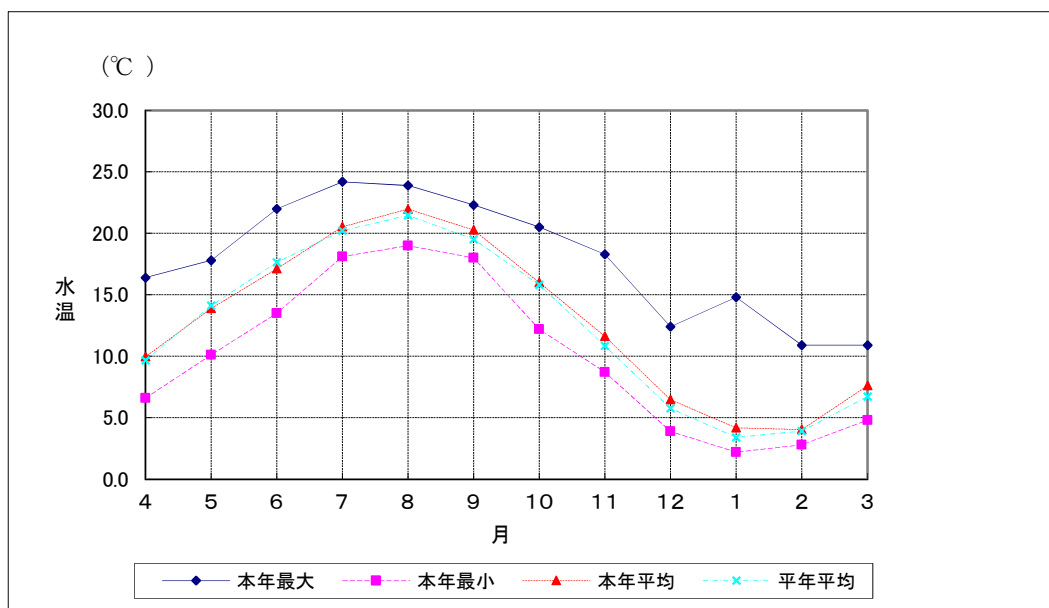
(1) 供給水水温 (大梶)

[単位: °C]

月	本 年			平 年※1			備 考
	最大	最小	平均	最大	最小	平均	
4	16.4	6.6	9.9	14.4	5.4	9.7	
5	17.8	10.1	13.9	19.5	9.8	14.1	
6	22.0	13.5	17.1	22.1	12.6	17.6	
7	24.2	18.1	20.5	26.5	15.9	20.2	
8	23.9	19.0	22.0	26.7	17.2	21.5	
9	22.3	18.0	20.3	24.9	15.6	19.5	
10	20.5	12.2	16.0	21.4	11.4	15.8	
11	18.3	8.7	11.6	19.4	6.6	10.8	
12	12.4	3.9	6.5	9.9	1.6	5.8	
1	14.8	2.2	4.2	6.8	1.2	3.4	
2	10.9	2.8	4.0	7.3	0.9	3.9	
3	10.9	4.8	7.6	11.6	3.0	6.7	
各値	24.2	2.2	12.8	26.7	0.9	12.4	

※2

<供給水水温>



※1 平年とは、当該年度を含まない過去5か年のこと。

※2 各値とは、最大値の場合はその最大、最小値の場合はその最小、平均値の場合はその平均を表す。

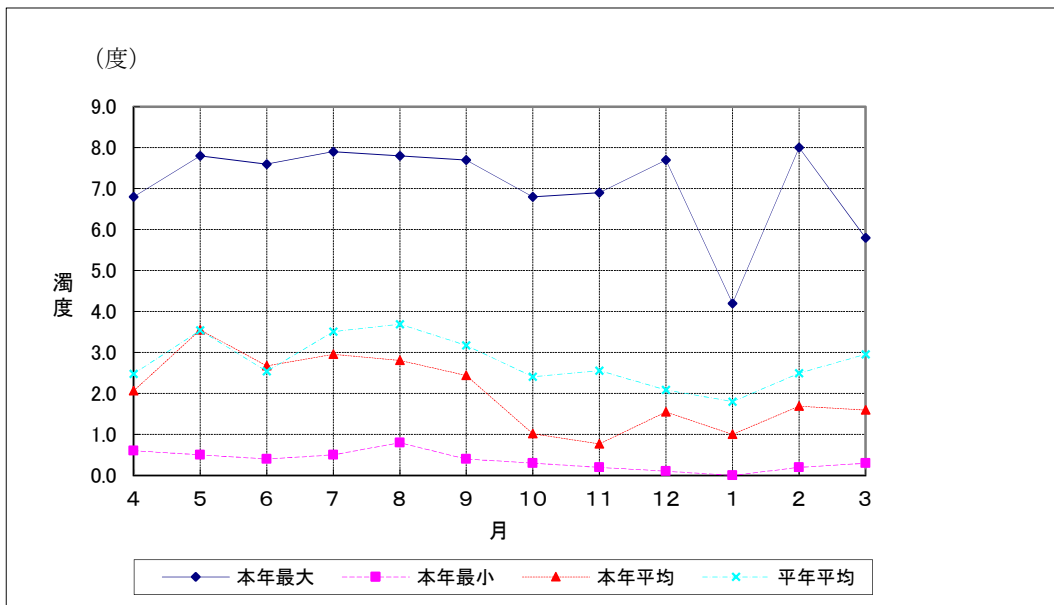
(2) 供給水濁度（大槻）

[単位：度]

月	本 年			平 年※1			備 考
	最大	最小	平均	最大	最小	平均	
4	6.8	0.6	2.1	7.0	0.1	2.5	
5	7.8	0.5	3.6	7.7	0.1	3.5	
6	7.6	0.4	2.7	6.5	0.4	2.5	
7	7.9	0.5	3.0	7.3	0.2	3.5	
8	7.8	0.8	2.8	8.0	0.1	3.7	
9	7.7	0.4	2.4	7.2	0.2	3.2	
10	6.8	0.3	1.0	7.9	0.1	2.4	
11	6.9	0.2	0.8	8.3	0.3	2.6	
12	7.7	0.1	1.6	7.3	0.6	2.1	
1	4.2	0.0	1.0	7.0	0.1	1.8	
2	8.0	0.2	1.7	8.4	0.1	2.5	
3	5.8	0.3	1.6	50.0	0.3	3.0	平年最大 地震の影響により一時的に上昇
各値	8	0	2.0	50.0	0.1	2.8	

※2

<供給水濁度>



※1 平年とは、当該年度を含まない過去5か年のこと。

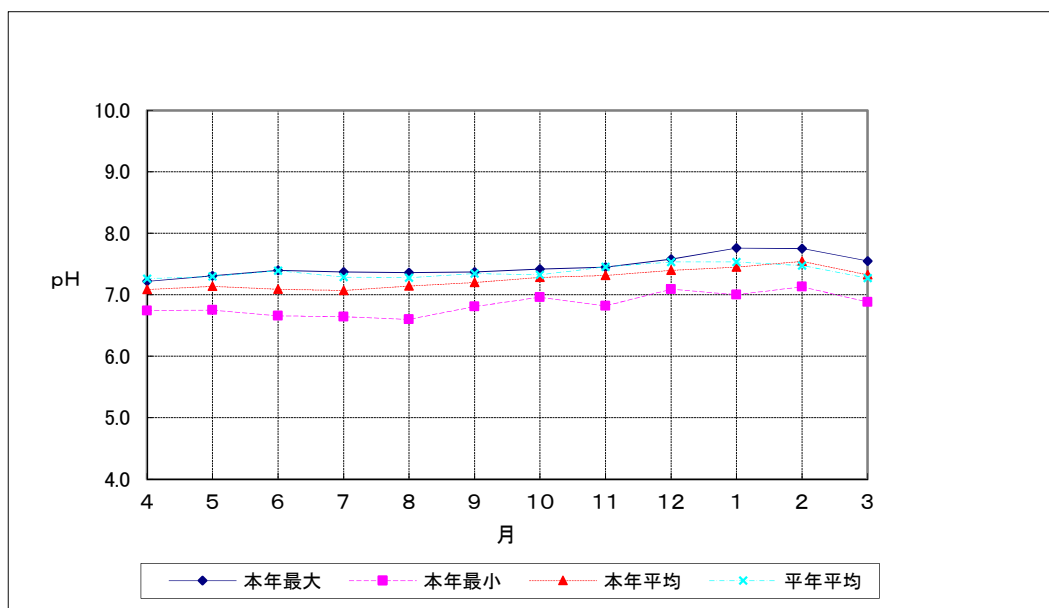
※2 各値とは、最大値の場合はその最大、最小値の場合はその最小、平均値の場合はその平均を表す。

(3) 供給水 pH (大槻)

月	本 年			平 年※1			備 考
	最大	最小	平均	最大	最小	平均	
4	7.2	6.7	7.1	7.6	6.6	7.3	
5	7.3	6.8	7.1	7.8	6.6	7.3	
6	7.4	6.7	7.1	7.6	6.8	7.4	
7	7.4	6.6	7.1	7.6	6.7	7.3	
8	7.4	6.6	7.1	7.8	6.6	7.3	
9	7.4	6.8	7.2	7.7	6.5	7.3	
10	7.4	7.0	7.3	7.9	6.6	7.3	
11	7.5	6.8	7.3	7.9	6.5	7.5	
12	7.6	7.1	7.4	7.9	6.6	7.5	
1	7.8	7.0	7.4	7.9	6.8	7.5	
2	7.8	7.1	7.5	7.9	6.7	7.5	
3	7.6	6.9	7.3	7.7	6.5	7.3	
各値	7.8	6.6	7.3	7.9	6.5	7.4	

※2

<供給水 pH>



※1 平年とは、当該年度を含まない過去5か年のこと。

※2 各値とは、最大値の場合はその最大、最小値の場合はその最小、平均値の場合はその平均を表す。

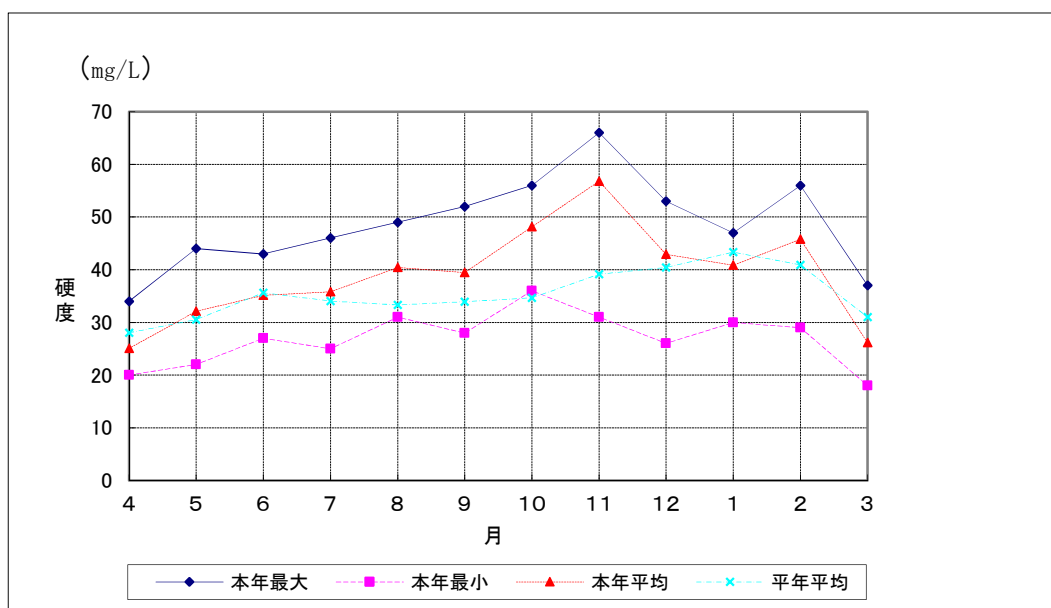
(4) 供給水硬度 (大槻)

[単位: mg/L]

月	本 年			平 年※1			備 考
	最大	最小	平均	最大	最小	平均	
4	34	20	25	46	16	28	
5	44	22	32	44	20	31	
6	43	27	35	52	24	36	
7	46	25	36	44	22	34	
8	49	31	40	44	20	33	
9	52	28	39	52	22	34	
10	56	36	48	52	22	35	
11	66	31	57	62	20	39	
12	53	26	43	70	20	40	
1	47	30	41	60	24	43	
2	56	29	46	68	24	41	
3	37	18	26	46	18	31	
各値	66	18	39	70	16	35	

※2

<供給水硬度>



※1 平年とは、当該年度を含まない過去5か年のこと。

※2 各値とは、最大値の場合はその最大、最小値の場合はその最小、平均値の場合はその平均を表す。

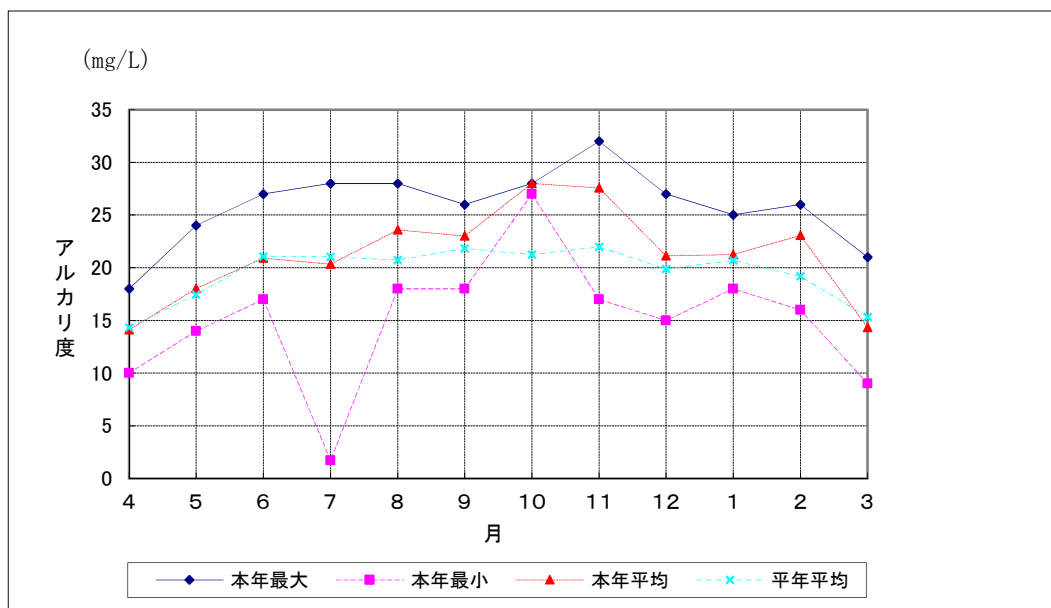
(5) 供給水アルカリ度 (大樋)

[単位: mg/L]

月	本 年			平 年※1			備 考
	最大	最小	平均	最大	最小	平均	
4	18	10	14	22	8	14	
5	24	14	18	26	10	17	
6	27	17	21	30	14	21	
7	28	2	20	26	14	21	
8	28	18	24	30	10	21	
9	26	18	23	30	12	22	
10	28	27	28	32	12	21	
11	32	17	28	30	10	22	
12	27	15	21	26	10	20	
1	25	18	21	28	8	21	
2	26	16	23	26	10	19	
3	21	9	14	24	8	15	
各値	32	1.7	21	32	8	20	

※2

<供給水アルカリ度>



※1 平年とは、当該年度を含まない過去5か年のこと。

※2 各値とは、最大値の場合はその最大、最小値の場合はその最小、平均値の場合はその平均を表す。

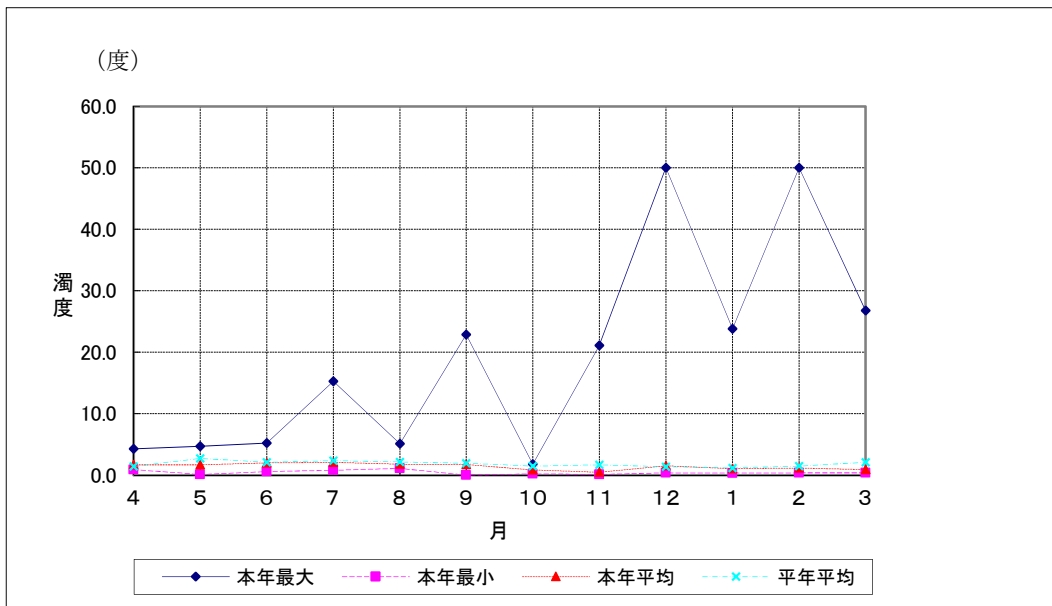
2-2 富谷配水池
 (1) 供給水濁度 (富谷)

[単位: 度]

月	本 年			平 年※1			備 考
	最大	最小	平均	最大	最小	平均	
4	4.3	0.9	1.7	6.0	0.5	1.4	
5	4.7	0.1	1.7	6.9	0.1	2.7	
6	5.2	0.6	2.0	6.6	0.3	2.1	
7	15.3	0.8	2.1	6.3	0.6	2.3	本年最大値 7/6地震により一時的に上昇
8	5.1	1.1	1.8	6.4	0.4	2.1	
9	22.9	0.0	1.8	6.7	0.4	2.0	本年最大値 9/9松森漏水時に一時的に上昇
10	1.8	0.2	0.8	5.5	0.1	1.5	
11	21.1	0.1	0.5	5.8	0.1	1.7	本年最大値 ハンチングのため※3
12	50.0	0.4	1.5	4.7	0.1	1.4	〃
1	23.8	0.3	1.0	3.1	0.2	1.2	〃
2	50.0	0.4	1.1	4.3	0.1	1.5	〃
3	26.8	0.4	0.9	34.5	0.2	2.1	本年最大値 ハンチングのため※3 平年最大値 福島沖地震により一時的に上昇
各値	50.0	0.0	1.4	34.5	0.1	1.8	

※2

<供給水濁度>



※1 平年とは、当該年度を含まない過去5か年のこと。

※2 各値とは、最大値の場合はその最大、最小値の場合はその最小、
 平均値の場合はその平均を表す。

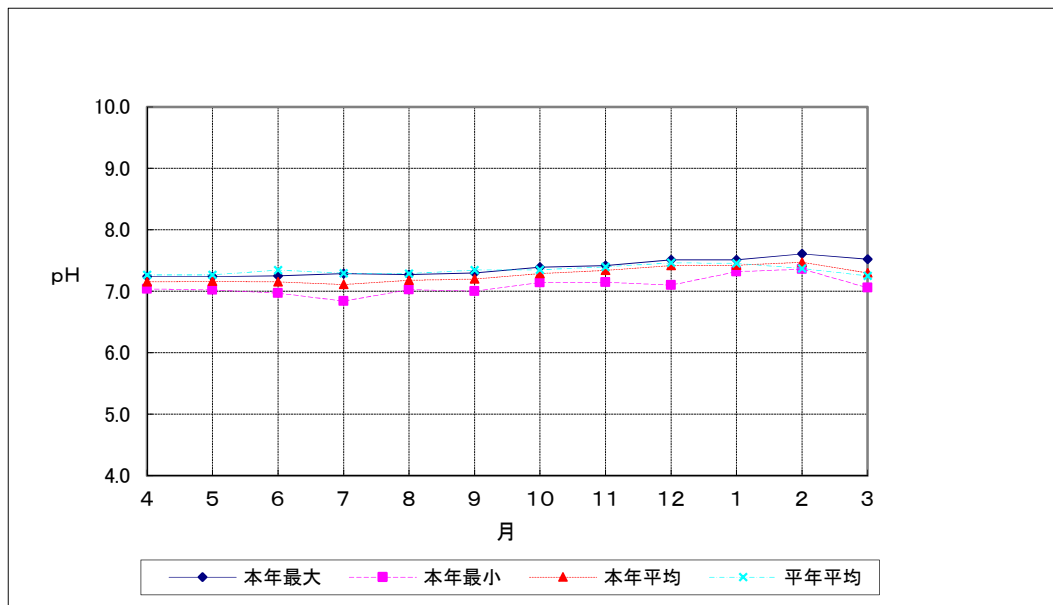
※3 ハンチングとは、計器の異常な指示の振れ。

(2) 供給水 pH (富谷)

月	本 年			平 年※1			備 考
	最大	最小	平均	最大	最小	平均	
4	7.2	7.0	7.2	7.5	6.9	7.3	
5	7.2	7.0	7.2	7.4	7.0	7.3	
6	7.3	7.0	7.2	7.5	7.2	7.3	
7	7.3	6.8	7.1	7.5	6.9	7.3	
8	7.3	7.0	7.2	7.5	6.9	7.3	
9	7.3	7.0	7.2	7.6	6.9	7.3	
10	7.4	7.1	7.3	7.6	6.8	7.4	
11	7.4	7.2	7.3	7.7	6.8	7.4	
12	7.5	7.1	7.4	7.7	7.1	7.5	
1	7.5	7.3	7.4	7.7	7.0	7.5	
2	7.6	7.4	7.5	7.7	6.9	7.4	
3	7.5	7.1	7.3	7.5	6.9	7.3	
各値	7.6	6.8	7.3	7.7	6.8	7.3	

※2

<供給水 pH>



※1 平年とは、当該年度を含まない過去5か年のこと。

※2 各値とは、最大値の場合はその最大、最小値の場合はその最小、平均値の場合はその平均を表す。

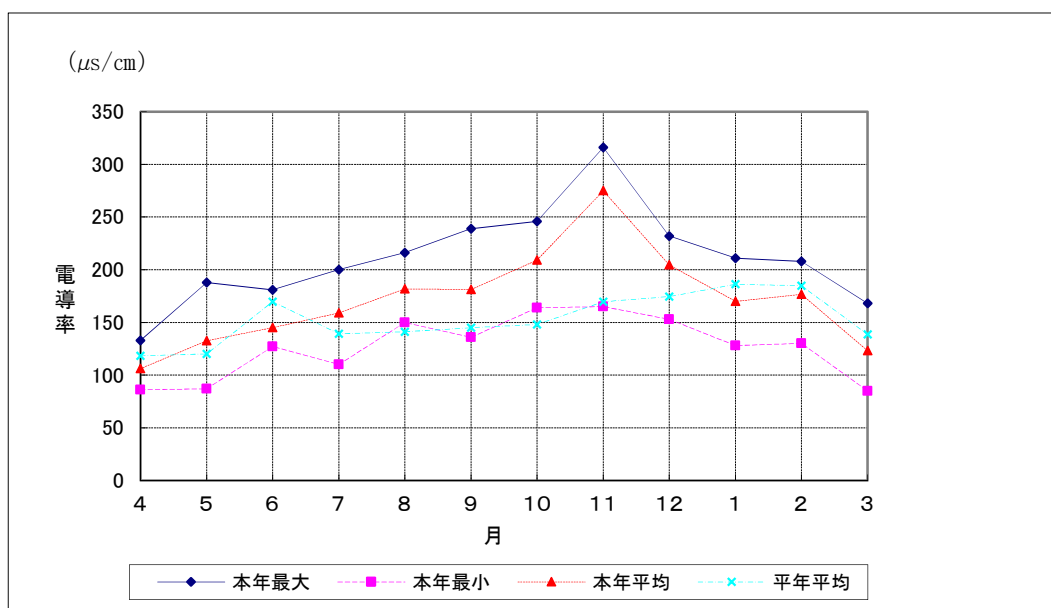
(3) 供給水電導率 (富谷)

[単位: $\mu S/cm$]

月	本 年			平 年※1			備 考
	最大	最小	平均	最大	最小	平均	
4	133	86	106	171	79	118	
5	188	87	132	168	88	120	
6	181	127	145	238	118	170	
7	200	110	159	176	90	139	
8	216	150	182	178	95	141	
9	239	136	181	192	95	145	
10	246	164	209	209	103	148	
11	316	165	275	236	103	170	
12	232	153	205	248	94	174	
1	211	128	170	247	135	186	
2	208	130	177	258	104	185	
3	168	85	123	213	84	139	
各値	316	85	172	258	79	153	

※2

<供給水電導率>



※1 平年とは、当該年度を含まない過去5か年のこと。

※2 各値とは、最大値の場合はその最大、最小値の場合はその最小、平均値の場合はその平均を表す。

3 水質試験表

大槻配水

北日本環境整備株式会社

	4月	5月	6月	7月	8月	9月	10月	11月	12月	1月	2月	3月	最大	最小	平均
水素イオン濃度 (pH)	7.0	7.2	7.1	7.2	7.3	7.3	7.1	7.1	7.5	7.3	7.3	7.2	7.5	7.0	7.2
鉄 (mg/L)	0.09	0.11	0.09	0.15	0.13	0.18	0.06	0.06	0.09	0.06	0.05	0.07	0.18	0.05	0.10
溶解性マンガ (mg/L)	0.01	0.01未満	0.01未満	0.01未満	0.01	0.01未満	0.01未満	0.01未満	0.01未満	0.01未満	0.01未満	0.01未満	0.01	0.01未満	0.01未満
アンモニア性窒素 (mg/L)	0.05未満	0.05未満	0.05未満	0.05未満	0.05未満	0.05未満	0.05未満	0.05未満	0.05未満	0.05未満	0.05未満	0.05未満	0.05未満	0.05未満	0.05未満
リン酸イオン (mg/L)	0.1未満	0.1未満	0.1未満	0.1未満	0.1未満	0.1未満	0.1未満	0.1未満	0.1未満	0.1未満	0.1未満	0.1未満	0.1未満	0.1未満	0.1未満
濁度 (度)	1.3	3.2	2.5	3.4	2.8	3.6	0.5	0.8	0.8	0.8	1.2	1.0	3.6	0.5	1.8
塩化物イオン (mg/L)	13.0	14.6	19.6	18.7	28.2	22.3	34.1	36.6	29.3	29.7	24.6	20.7	36.6	13.0	24.3
全硬度 (mg/L)	26	29	37	35	45	36	51	57	55	47	49	42	57	26	42
全蒸発残留物 (mg/L)	76	89	104	106	138	114	148	166	142	128	126	116	166	76	121
M-アルカリ度 (mg/L)	14	16	23	22	23	22	26	29	27	20	23	21	29	14	22
溶性ケイ酸 (mg/L)	14	15	18	19	19	22	22	23	18	19	20	20	23	14	19

仙台圏工業用水道事業

1 水 質

令和4年度

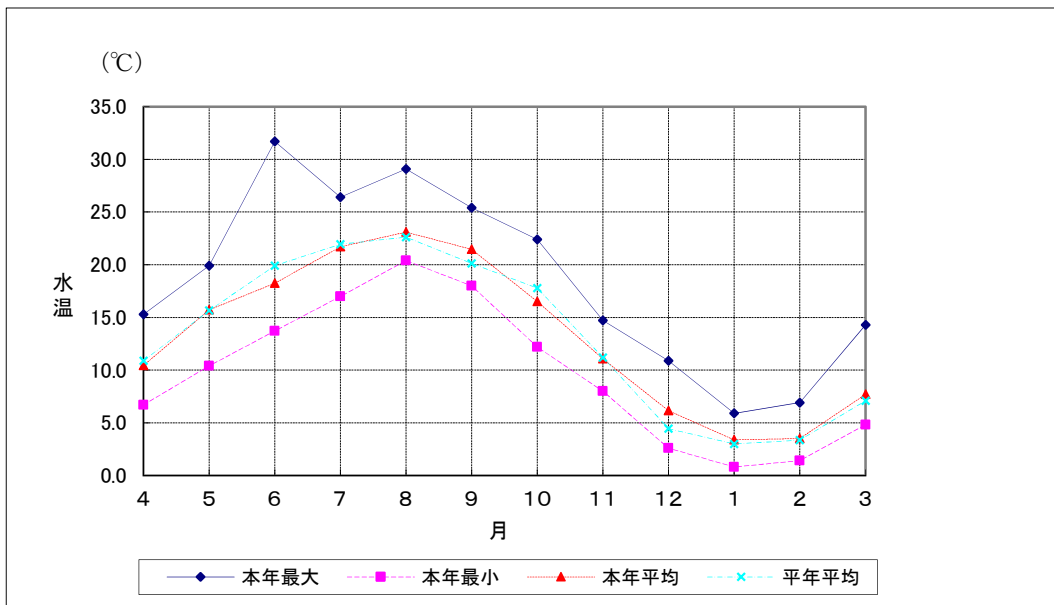
(1) 供給水水温 (熊野堂)

[単位: °C]

月	本 年			平 年※1			備 考
	最大	最小	平均	最大	最小	平均	
4	15.3	6.7	10.4	15.7	4.7	10.9	
5	19.9	10.4	15.7	20.8	11.0	15.6	
6	31.7	13.7	18.2	25.5	15.5	19.9	
7	26.4	17.0	21.7	28.3	15.7	21.9	
8	29.1	20.4	23.1	28.7	17.1	22.6	
9	25.4	18.0	21.5	25.8	16.3	20.1	
10	22.4	12.2	16.5	21.9	11.9	17.8	
11	14.7	8.0	11.1	14.1	6.6	11.2	
12	10.9	2.6	6.2	7.6	1.9	4.5	
1	5.9	0.8	3.4	7.3	0.4	3.0	
2	6.9	1.4	3.5	6.8	1.4	3.4	
3	14.3	4.8	7.7	9.9	4.1	7.1	
各値	31.7	0.8	13.2	28.7	17.1	13.2	

※2

<供給水水温>



※1 平年とは、当該年度を含まない過去5か年のこと。

※2 各値とは、最大値の場合はその最大、最小値の場合はその最小、平均値の場合はその平均を表す。

(2) 供給水濁度 (熊野堂)

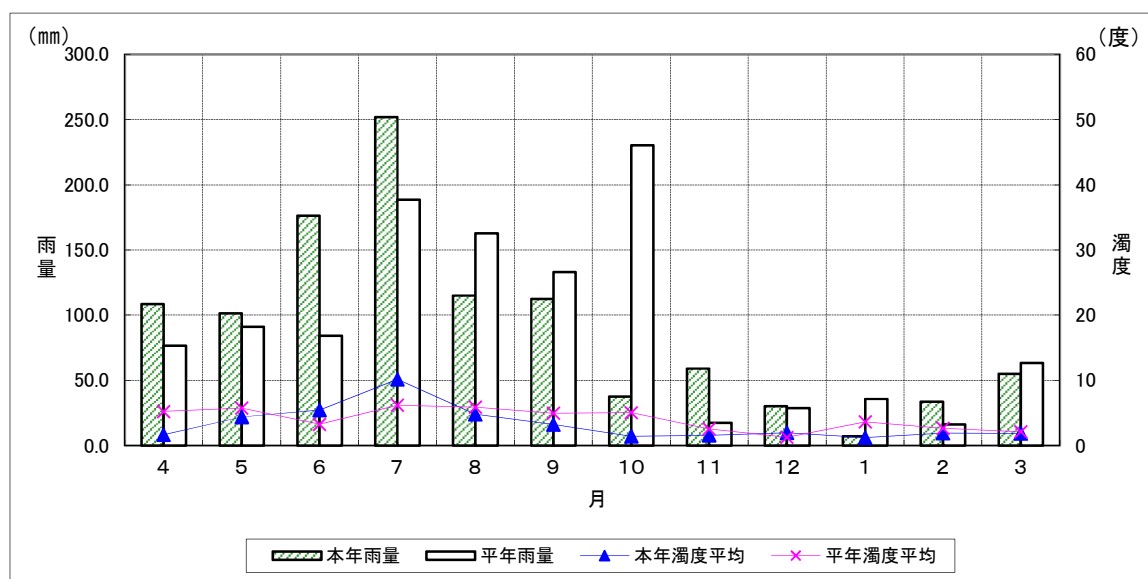
[単位: 度] [単位: mm]

月	本 年			平 年※1			雨 量 [mm]		備 考
	最大	最小	平均	最大	最小	平均	本年	平年	
4	16	0	2	91	1	5	108.5	76.6	
5	33	0	4	86	1	6	101.5	91.0	
6	212	0	5	51	1	3	176.5	84.3	
7	372	0	10	192	1	6	252.0	188.5	
8	75	0	5	245	1	6	115.0	162.9	
9	36	0	3	110	1	5	112.5	133.1	
10	15	0	1	401	1	5	37.5	230.3	
11	44	0	2	18	1	3	59.0	17.4	
12	11	0	2	3	1	1	30.0	28.7	
1	4	0	1	145	1	4	7.0	35.6	
2	15	1	2	140	1	3	33.5	16.0	
3	25	0	2	36	1	2	55.0	63.2	
各値	372	0	3	401	1	4	90.7	94.0	

※2

※3

< 供給水濁度と雨量 >



※1 平年とは、当該年度を含まない過去5か年のこと。

※2 各値とは、最大値の場合はその最大、最小値の場合はその最小、
平均値の場合はその平均を表す。

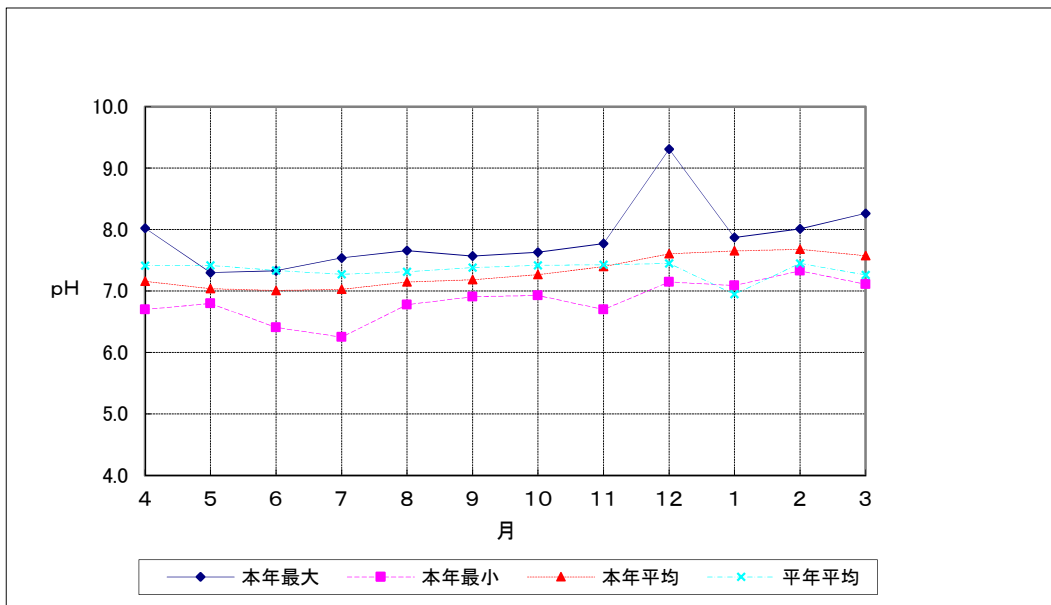
※3 雨量の各値とは、平均を表す。

(3) 供給水 pH (熊野堂)

月	本 年			平 年※1			備 考
	最大	最小	平均	最大	最小	平均	
4	8.0	6.7	7.2	8.2	7.0	7.4	
5	7.3	6.8	7.0	8.5	7.0	7.4	
6	7.3	6.4	7.0	8.3	7.0	7.3	
7	7.5	6.3	7.0	7.9	6.6	7.3	
8	7.7	6.8	7.1	8.3	6.8	7.3	
9	7.6	6.9	7.2	8.3	7.0	7.4	
10	7.6	6.9	7.3	8.2	6.8	7.4	
11	7.8	6.7	7.4	7.8	7.1	7.4	
12	9.3	7.2	7.6	7.9	7.1	7.4	
1	7.9	7.1	7.7	7.9	6.9	6.9	
2	8.0	7.3	7.7	8.0	7.0	7.5	
3	8.3	7.1	7.6	7.9	6.9	7.3	
各値	9.3	6.3	7.3	8.5	6.6	7.3	

※2

<供給水 pH>



※1 平年とは、当該年度を含まない過去5か年のこと。

※2 各値とは、最大値の場合はその最大、最小値の場合はその最小、平均値の場合はその平均を表す。

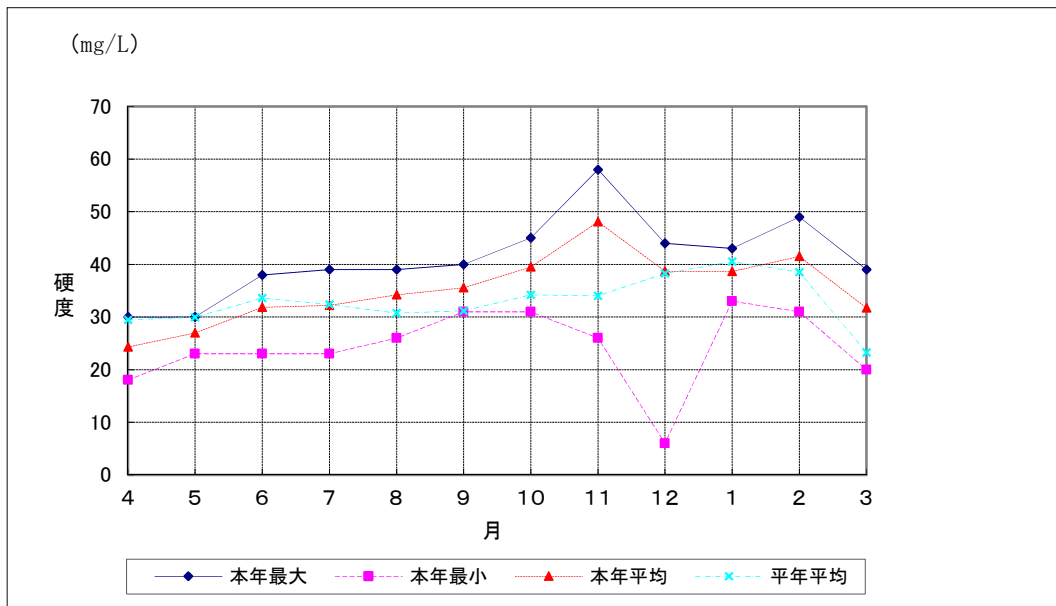
(4) 供給水硬度 (熊野堂)

[単位: mg/L]

月	本 年			平 年※1			備 考
	最大	最小	平均	最大	最小	平均	
4	30	18	24	48	20	29	
5	30	23	27	40	24	30	
6	38	23	32	40	24	34	
7	39	23	32	42	22	32	
8	39	26	34	40	20	31	
9	40	31	36	44	20	31	
10	45	31	39	48	26	34	
11	58	26	48	44	28	34	
12	44	6	39	54	26	38	
1	43	33	39	54	30	41	
2	49	31	42	46	28	39	
3	39	20	32	38	22	23	
各値	58	6	35	54	20	33	

※2

<供給水硬度>



※1 平年とは、当該年度を含まない過去5か年のこと。

※2 各値とは、最大値の場合はその最大、最小値の場合はその最小、平均値の場合はその平均を表す。

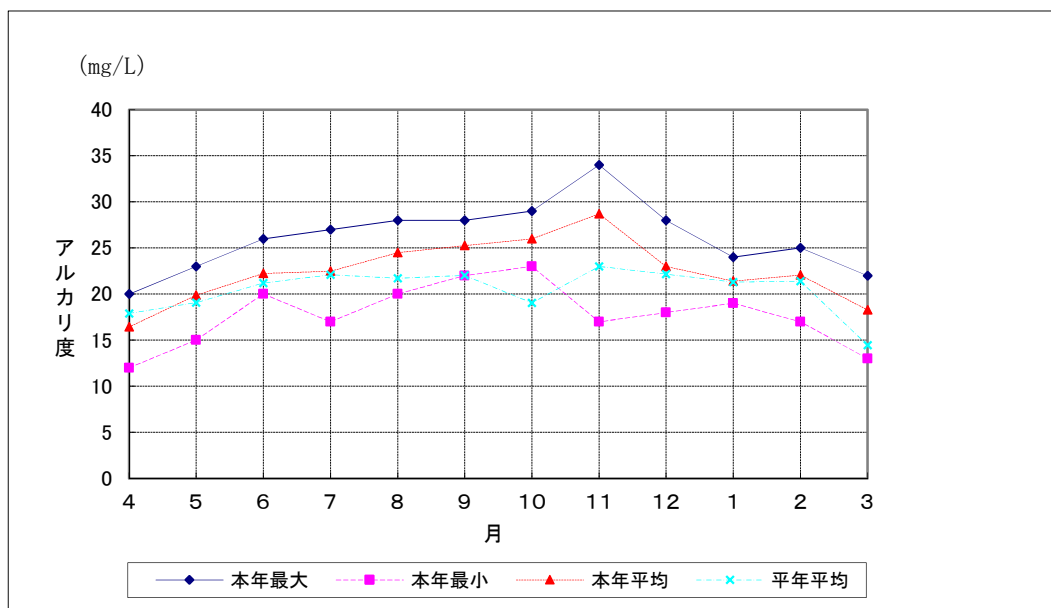
(5) 供給水アルカリ度 (熊野堂)

[単位: mg/L]

月	本 年			平 年※1			備 考
	最大	最小	平均	最大	最小	平均	
4	20	12	16	28	8	18	
5	23	15	20	26	12	19	
6	26	20	22	26	18	21	
7	27	17	22	30	14	22	
8	28	20	24	28	14	22	
9	28	22	25	30	16	22	
10	29	23	26	30	14	19	
11	34	17	29	26	18	23	
12	28	18	23	34	16	22	
1	24	19	21	30	14	21	
2	25	17	22	24	14	21	
3	22	13	18	26	6	14	
各値	34	12	23	34	6	20	

※2

<供給水アルカリ度>



※1 平年とは、当該年度を含まない過去5か年のこと。

※2 各値とは、最大値の場合はその最大、最小値の場合はその最小、平均値の場合はその平均を表す。

2 水質試験表

熊野堂配水

北日本環境整備㈱調べ

	4月	5月	6月	7月	8月	9月	10月	11月	12月	1月	2月	3月
水素イオン濃度 (pH)	7.3	7.3	7.3	7.3	7.5	7.3	7.4	7.4	7.6	7.5	7.5	7.6
鉄 (mg/L)	0.09	0.15	0.24	0.17	0.24	0.15	0.17	0.11	0.11	0.07	0.07	0.06
アンモニア性窒素 (mg/L)	0.05未満	0.05未満	0.05未満	0.05未満	0.05未満	0.05未満	0.05未満	0.05未満	0.05未満	0.05未満	0.05未満	0.05未満
リン酸イオン (mg/L)	0.1未満	0.1未満	0.1未満	0.1未満	0.1未満	0.1未満	0.1未満	0.1未満	0.1未満	0.1未満	0.1未満	0.1未満
濁度 (度)	1.8	5.2	4.0	5.5	5.6	2.6	2.5	2.3	1.6	1.6	1.5	1.1
塩素イオン (mg/L)	11.8	14.4	16.8	15.8	9.4	11.0	14.4	20.2	21.3	17.8	25.0	23.0
硬度 (mg/L)	26	29	37	37	31	34	40	45	49	44	53	46
蒸発残留物 (mg/L)	75	88	106	107	94	99	162	126	124	102	117	112
M-アルカリ度 (mg/L)	17	19	24	27	23	27	29	30	27	24	23	24
溶性ケイ酸 (mg/L)	17	16	19	24	21	25	25	24	21	22	21	21