

気仙沼湾・唐桑半島東部海域貝毒プランクトン調査結果

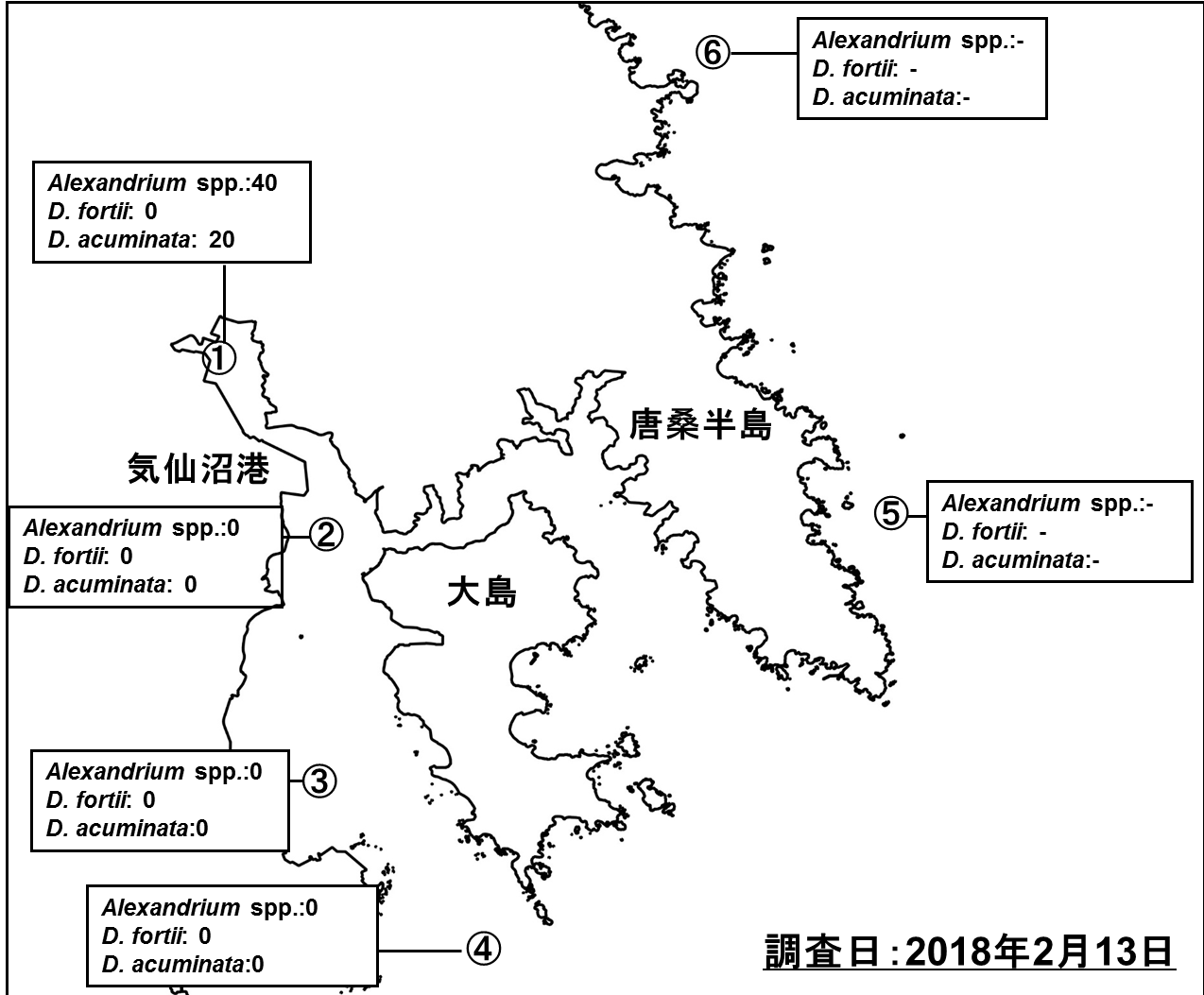


表: 今回(2月13日)の調査結果

調査地点	水深	水温 (°C)	塩分	貝毒プランクトン出現数 (cells/L)				備考
				Alexandrium spp.	Dinophysis			
					D. fortii	D. acuminata	その他のDinophysis	
① 港町	0m	8.23	33.82	40	0	20	0	
	5m	8.24	33.84					
② 母体田	0m	7.89	33.67	0	0	0	0	
	5m	8.43	33.95					
	10m	8.69	34.02					
③ 二ツ根	0m	6.73	33.69	0	0	0	0	
	5m	7.70	33.70					
④ 岩井崎	0m	7.51	33.83	0	0	0	0	
	5m	7.52	33.83					
	10m	7.75	33.91					
⑤ 滝浜	-	-	-	-	-	-	-	
⑥ 大沢	-	-	-	-	-	-	-	

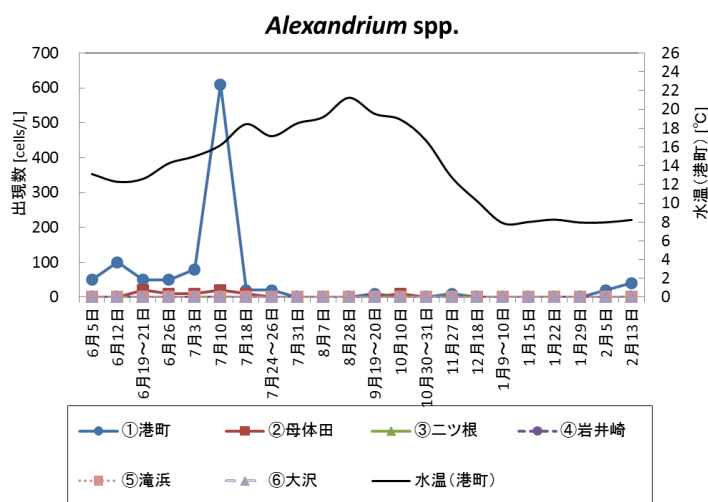
※ Alexandrium spp. は麻痺性貝毒、D. fortii と D. acuminata は下痢性貝毒の原因プランクトンです。

※ プランクトン出現数は水深0~10m (①と③は底つき) の柱状採水のデータです。

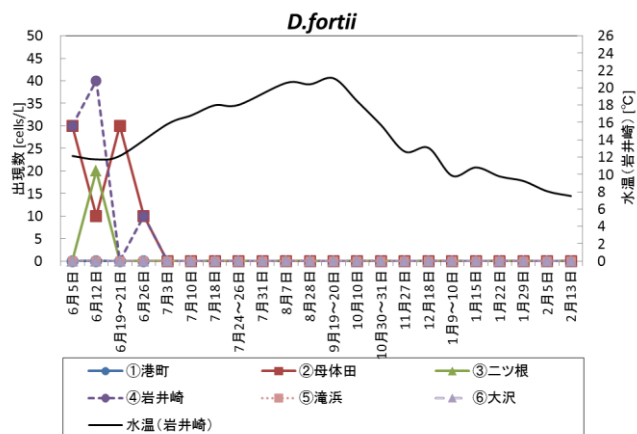
※ 次の調査(唐桑半島東部海域(⑤~⑥)を除く。)は2月19日に実施予定です。

○調査結果の推移

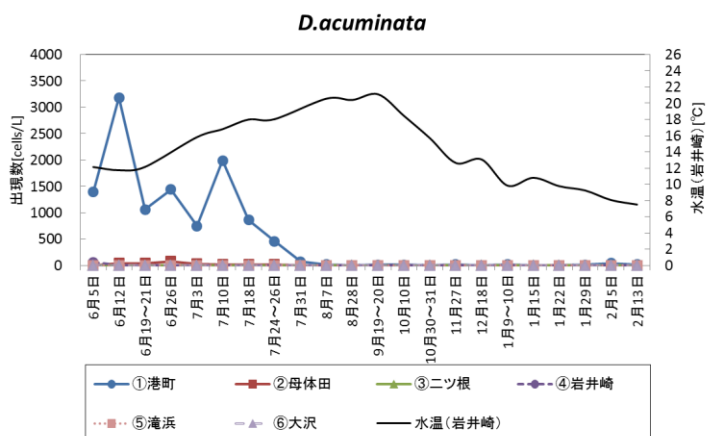
調査日	<i>Alexandrium spp.</i> (cells/L)					
	①港町	②母体田	③二ツ根	④岩井崎	⑤滝浜	⑥大沢
6月5日	50	0	0	0	0	0
6月12日	100	0	0	0	0	0
6月19~21日	50	20	0	0	0	0
6月26日	50	10	0	0	0	0
7月3日	80	10	0	0	0	0
7月10日	610	20	0	0	0	0
7月18日	20	10	0	0	0	0
7月24~26日	20	0	0	0	0	0
7月31日	0	0	0	0	0	0
8月7日	0	0	0	0	0	0
8月28日	0	0	0	0	0	0
9月19~20日	10	0	0	0	0	0
10月10日	0	10	0	0	0	0
10月30~31日	0	0	0	0	0	0
11月27日	10	0	0	0	0	0
12月18日	0	0	0	0	0	0
1月9~10日	0	0	0	0	0	0
1月15日	0	0	0	0	0	-
1月22日	0	0	0	0	0	-
1月29日	0	0	0	0	0	-
2月5日	20	0	0	0	0	0
2月13日	40	0	0	0	0	-



調査日	<i>D. fortii</i> (cells/L)					
	①港町	②母体田	③二ツ根	④岩井崎	⑤滝浜	⑥大沢
6月5日	0	30	0	30	0	0
6月12日	0	10	20	40	0	0
6月19~21日	0	30	0	0	0	0
6月26日	0	10	0	10	0	0
7月3日	0	0	0	0	0	0
7月10日	0	0	0	0	0	0
7月18日	0	0	0	0	0	0
7月24~26日	0	0	0	0	0	0
7月31日	0	0	0	0	0	0
8月7日	0	0	0	0	0	0
8月28日	0	0	0	0	0	0
9月19~20日	0	0	0	0	0	0
10月10日	0	0	0	0	0	0
10月30~31日	0	0	0	0	0	0
11月27日	0	0	0	0	0	0
12月18日	0	0	0	0	0	0
1月9~10日	0	0	0	0	0	0
1月15日	0	0	0	0	0	-
1月22日	0	0	0	0	0	-
1月29日	0	0	0	0	0	-
2月5日	0	0	0	0	0	0
2月13日	0	0	0	0	0	-



調査日	<i>D. acuminata</i> (cells/L)					
	①港町	②母体田	③二ツ根	④岩井崎	⑤滝浜	⑥大沢
6月5日	1400	0	0	60	0	0
6月12日	3180	40	0	0	0	0
6月19~21日	1060	40	0	0	0	0
6月26日	1440	80	0	0	0	0
7月3日	750	30	0	0	0	0
7月10日	1990	20	0	0	0	0
7月18日	860	20	0	0	0	0
7月24~26日	460	20	0	0	0	0
7月31日	70	0	0	0	0	0
8月7日	20	0	0	0	0	0
8月28日	0	0	0	0	0	0
9月19~20日	10	0	0	0	0	0
10月10日	10	0	0	0	0	0
10月30~31日	0	0	0	0	0	0
11月27日	20	0	0	0	0	0
12月18日	0	0	0	0	0	0
1月9~10日	20	0	0	0	0	0
1月15日	0	0	0	0	0	-
1月22日	0	0	0	0	0	-
1月29日	10	0	0	0	0	-
2月5日	40	0	0	0	0	0
2月13日	20	0	0	0	0	-



○同時期における調査結果（2016年～2018年）

