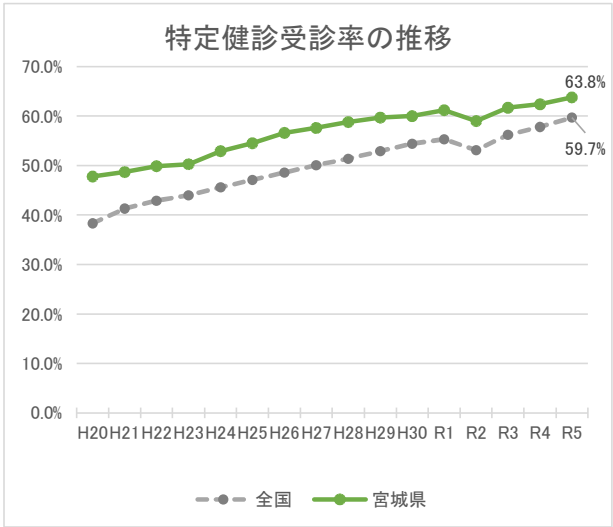


特定健診の状況

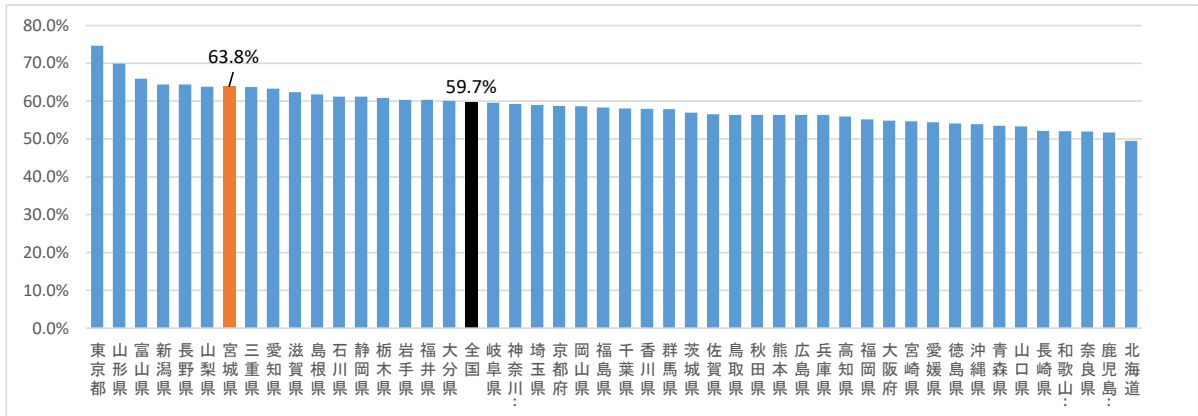
1 特定健診受診率の推移（全国・県）

	健診受診率		
	全国	宮城県	順位
平成20年度	38.3%	47.8%	2
平成21年度	41.3%	48.7%	2
平成22年度	42.9%	49.9%	4
平成23年度	44.0%	50.3%	3
平成24年度	45.6%	52.9%	3
平成25年度	47.1%	54.5%	3
平成26年度	48.6%	56.6%	3
平成27年度	50.1%	57.6%	3
平成28年度	51.4%	58.8%	3
平成29年度	52.9%	59.7%	3
平成30年度	54.4%	60.0%	3
令和元年度	55.3%	61.2%	4
令和2年度	53.1%	59.0%	4
令和3年度	56.2%	61.7%	4
令和4年度	57.8%	62.4%	4
令和5年度	59.7%	63.8%	7



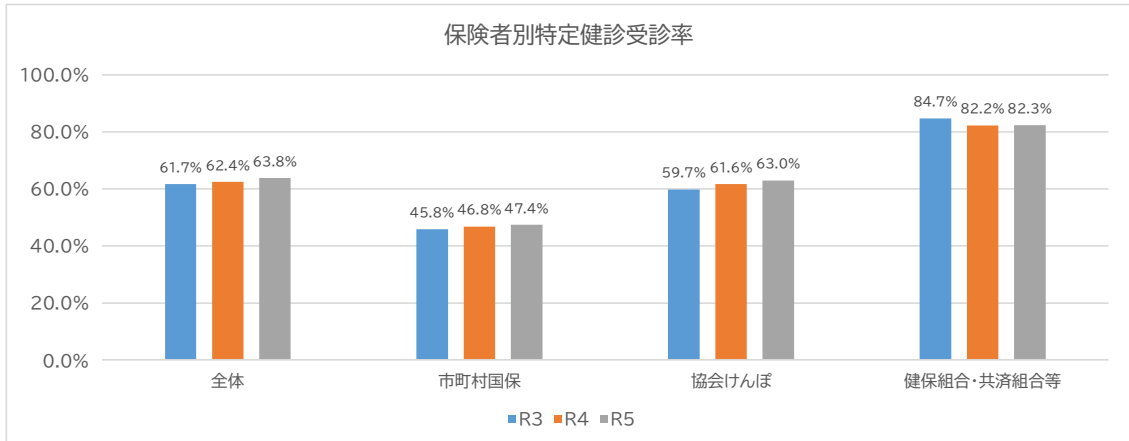
出典：特定健診・特定保健指導に関するデータ(厚生労働省)

2 都道府県別特定健診受診率（令和5年度）



出典：特定健診・特定保健指導に関するデータ(厚生労働省)

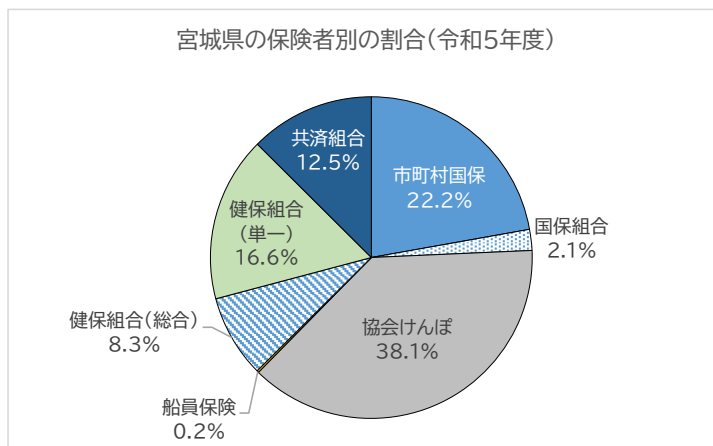
3 宮城県の保険者別特定健診受診率（令和3～5年度）



出典：特定健診・特定保健指導に関するデータ(厚生労働省)

〔参考〕 特定健診受診者における保険者別の割合（令和5年度）

	宮城県		全国	
	(人)	(%)	(人)	(%)
市町村国保	138,836	22.2	6,092,668	19.5
国保組合	13,142	2.1	697,711	2.2
協会けんぽ	238,314	38.1	10,656,506	34.1
船員保険	1,142	0.2	22,313	0.1
健保組合(総合)	52,148	8.3	3,683,067	11.8
健保組合(単一)	103,765	16.6	6,561,427	21.0
共済組合	78,409	12.5	3,516,506	11.3
計	625,756	100.0	31,230,198	100.0

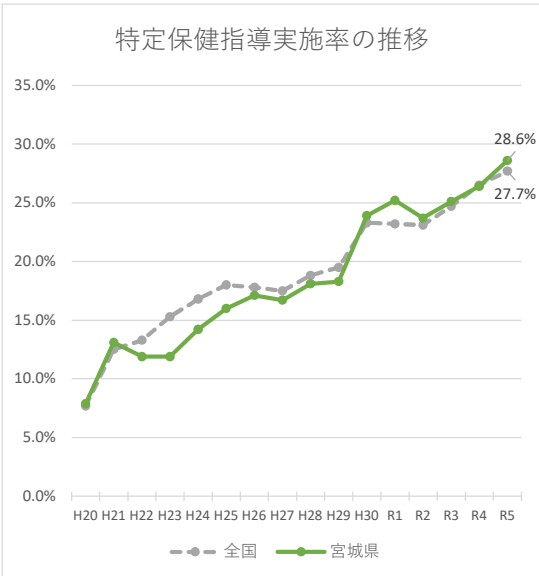


出典: 特定健診・特定保健指導に関するデータ(厚生労働省)

特定保健指導の状況

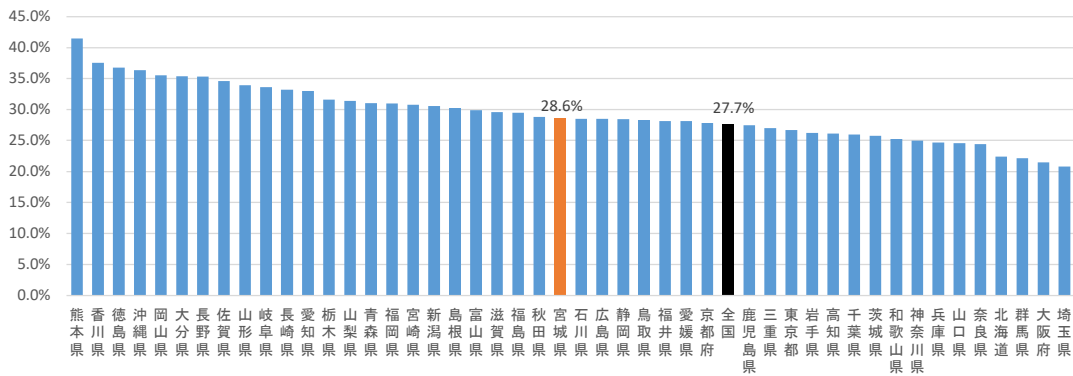
1 特定保健指導実施率の推移

	保健指導実施率		
	全国	宮城県	順位
平成20年度	7.7%	7.9%	30
平成21年度	12.5%	13.1%	26
平成22年度	13.3%	11.9%	40
平成23年度	15.3%	11.9%	44
平成24年度	16.8%	14.2%	44
平成25年度	18.0%	16.0%	37
平成26年度	17.8%	17.1%	35
平成27年度	17.5%	16.7%	35
平成28年度	18.8%	18.1%	33
平成29年度	19.5%	18.3%	35
平成30年度	23.3%	23.9%	31
令和元年度	23.2%	25.2%	26
令和2年度	23.1%	23.7%	29
令和3年度	24.7%	25.1%	31
令和4年度	26.5%	26.4%	31
令和5年度	27.7%	28.6%	24



出典:特定健診・特定保健指導に関するデータ(厚生労働省)

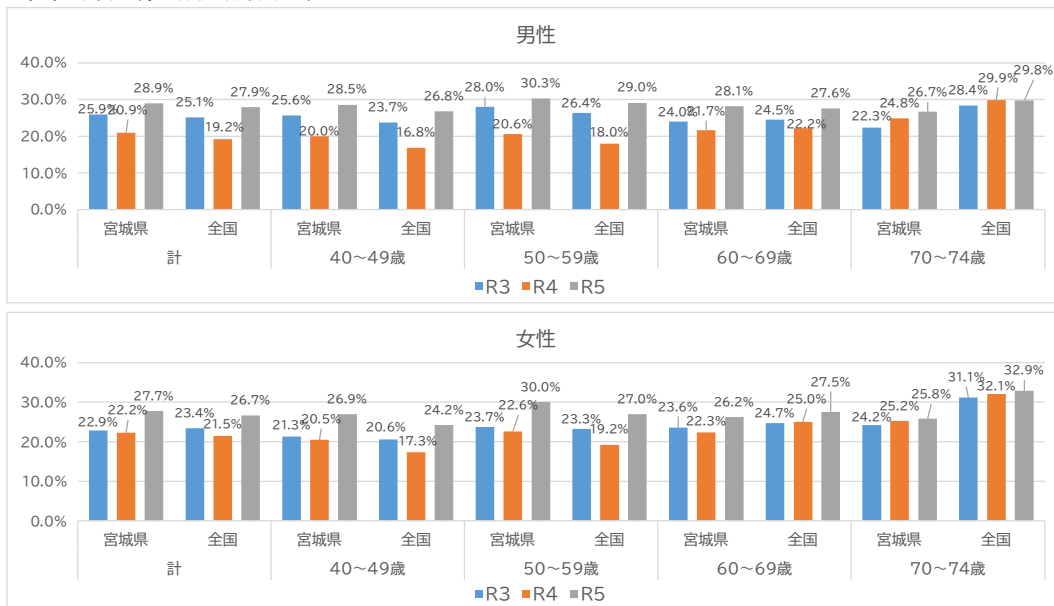
2 都道府県別特定保健指導受診率(令和5年度)



出典:特定健診・特定保健指導に関するデータ(厚生労働省)

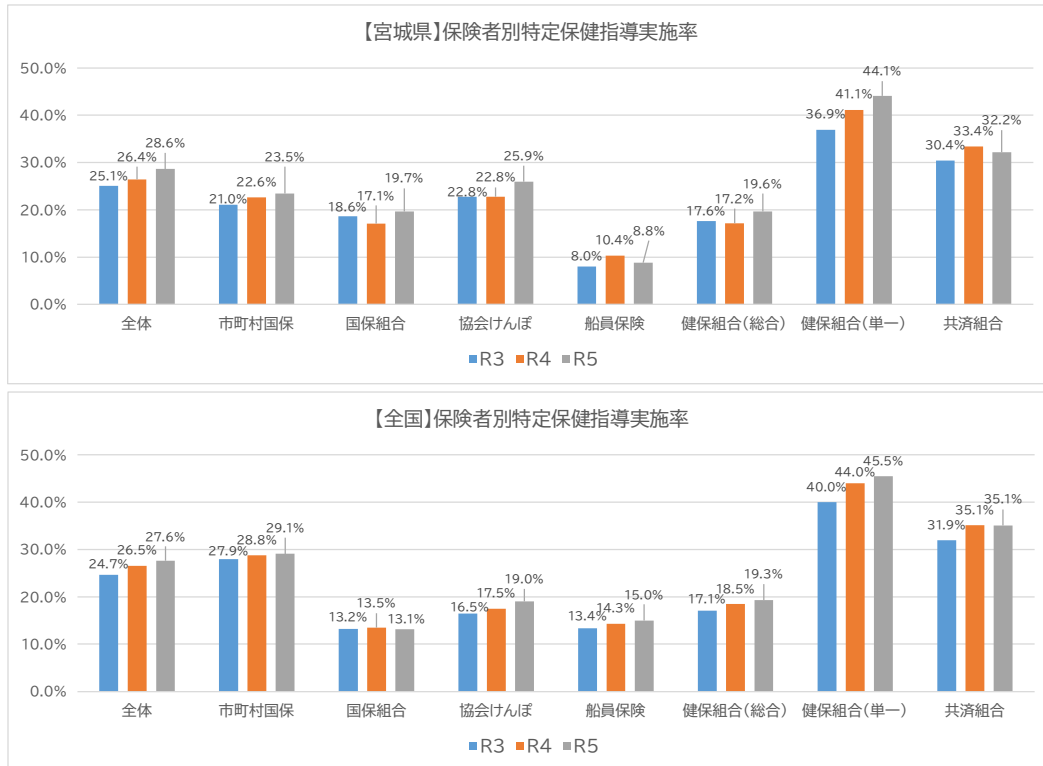
3 宮城県の特定保健指導実施率(令和3~5年度)

(1) 年代別特定保健指導実施率



出典:特定健診・特定保健指導に関するデータ(厚生労働省)

(2) 保険者別特定保健指導実施率（令和3～5年度）



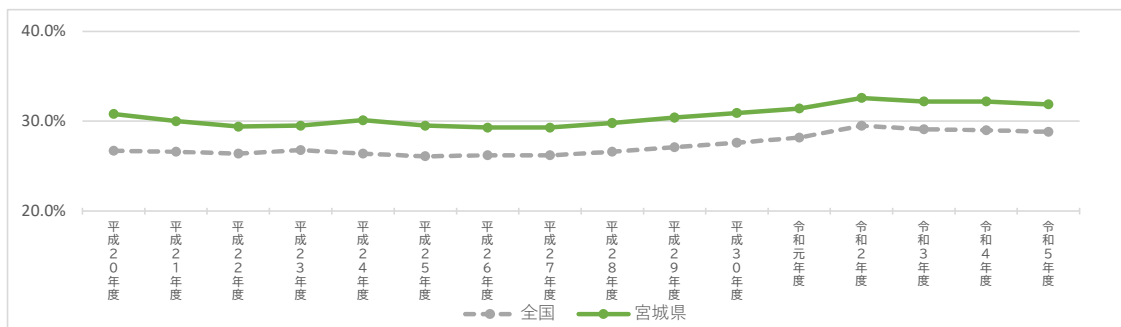
出典：特定健診・特定保健指導に関するデータ(厚生労働省)

メタボリックシンドローム該当者及び予備群の状況

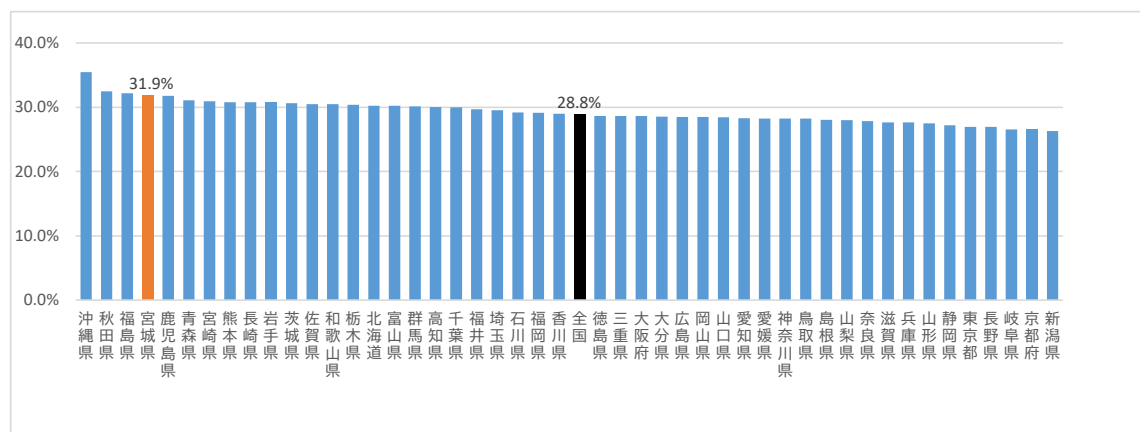
1 メタボリックシンドローム該当者及び予備群の推移

	メタボ予備群			メタボ該当者			該当者+予備群		
	全国	宮城県	順位	全国	宮城県	順位	全国	宮城県	順位
平成20年度	12.4%	13.0%	9	14.4%	17.7%	1	26.7%	30.8%	2
平成21年度	12.3%	12.5%	17	14.3%	17.5%	1	26.6%	30.0%	2
平成22年度	12.0%	11.9%	26	14.4%	17.5%	2	26.4%	29.4%	2
平成23年度	12.1%	12.1%	24	14.6%	17.5%	2	26.8%	29.5%	2
平成24年度	11.9%	12.4%	7	14.5%	17.7%	1	26.4%	30.1%	2
平成25年度	11.8%	12.6%	4	14.3%	16.9%	2	26.1%	29.5%	2
平成26年度	11.8%	12.2%	11	14.4%	17.0%	3	26.2%	29.3%	3
平成27年度	11.7%	12.1%	13	14.4%	17.2%	2	26.2%	29.3%	3
平成28年度	11.8%	12.2%	13	14.8%	17.6%	2	26.6%	29.8%	3
平成29年度	12.0%	12.3%	13	15.1%	18.1%	2	27.1%	30.4%	2
平成30年度	12.2%	12.4%	14	15.5%	18.5%	2	27.6%	30.9%	2
令和元年度	12.3%	12.8%	9	15.9%	18.7%	3	28.2%	31.4%	2
令和2年度	12.7%	12.8%	19	16.8%	19.8%	2	29.5%	32.6%	2
令和3年度	12.5%	12.5%	19	16.6%	19.7%	2	29.1%	32.2%	2
令和4年度	12.4%	12.4%	18	16.7%	19.9%	3	29.0%	32.2%	3
令和5年度	12.2%	12.2%	22	16.6%	19.7%	3	28.8%	31.9%	4

出典：特定健診・特定保健指導に関するデータ(厚生労働省)



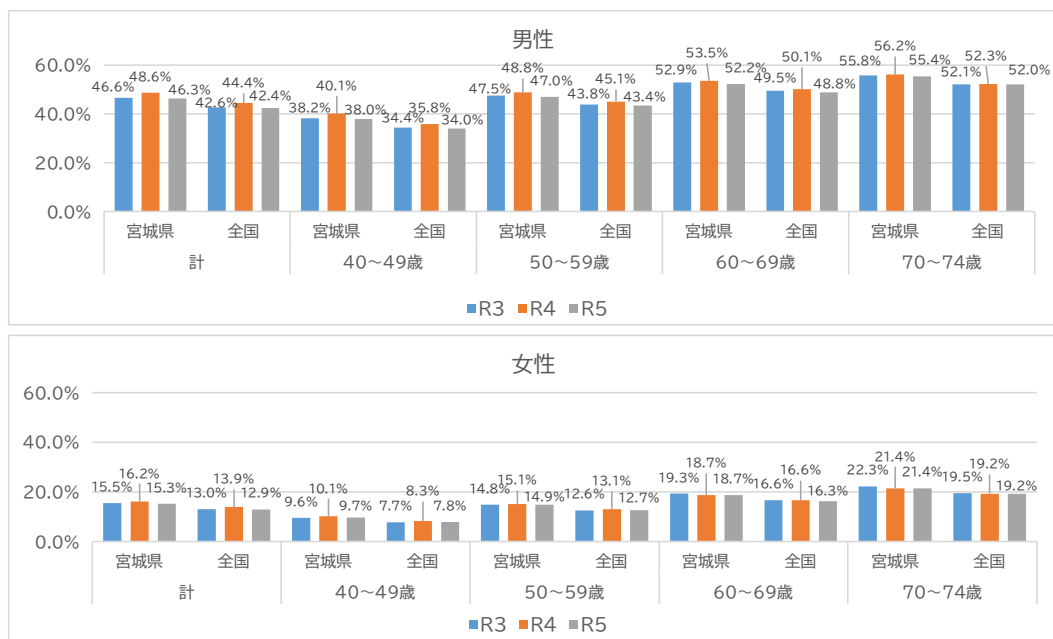
2 都道府県別メタボリックシンドローム該当者及び予備群の割合 (令和5年度)



出典：特定健診・特定保健指導に関するデータ(厚生労働省)

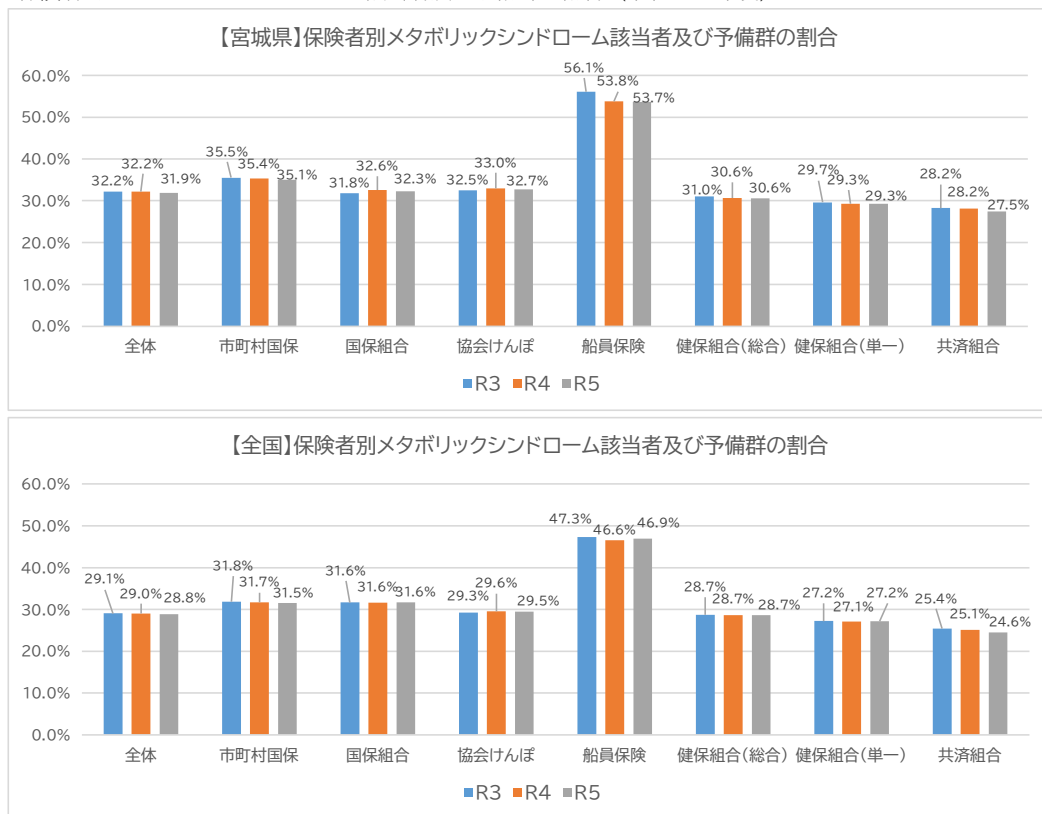
3 宮城県のマタボリックシンドローム該当者及び予備群の割合

(1) 年齢別マタボリックシンドローム該当者及び予備群の割合



出典: 特定健診・特定保健指導に関するデータ(厚生労働省)

(2) 保険者別マタボリックシンドローム該当者及び予備群の割合 (令和3~5年度)



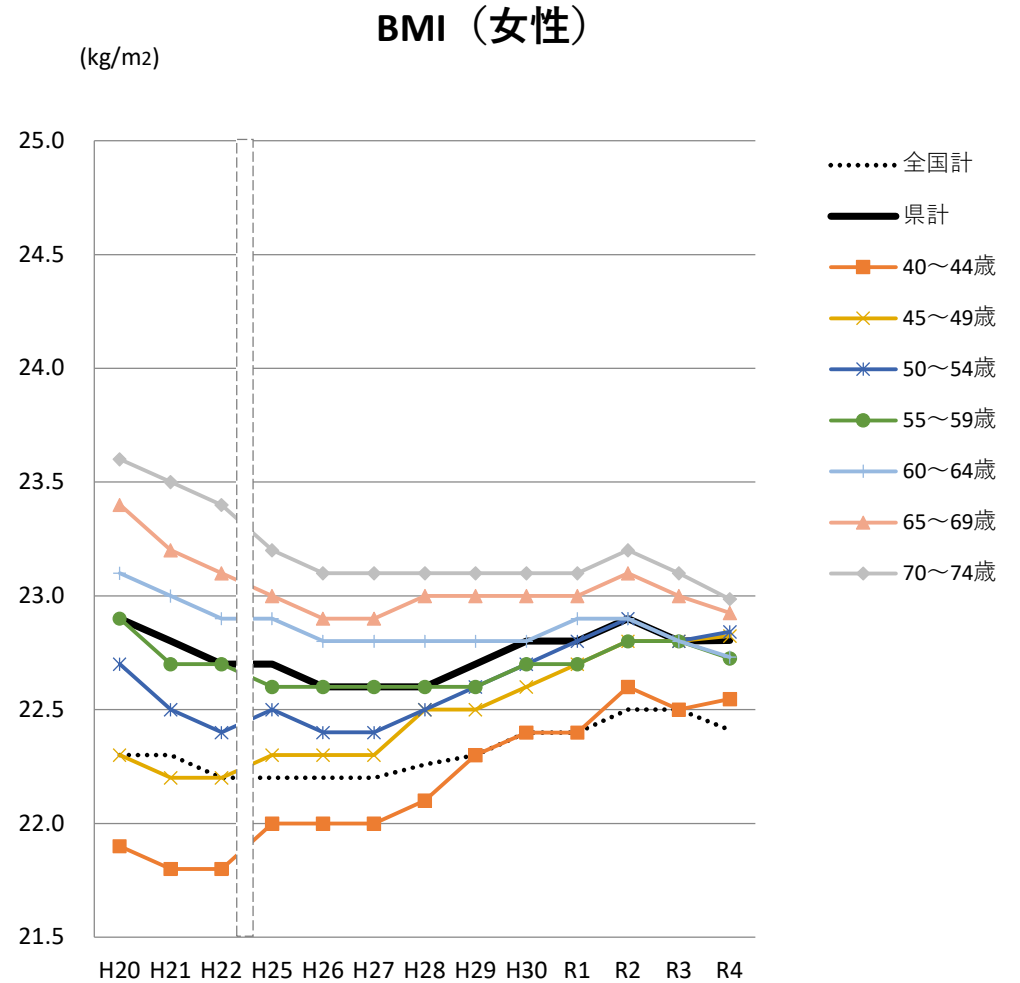
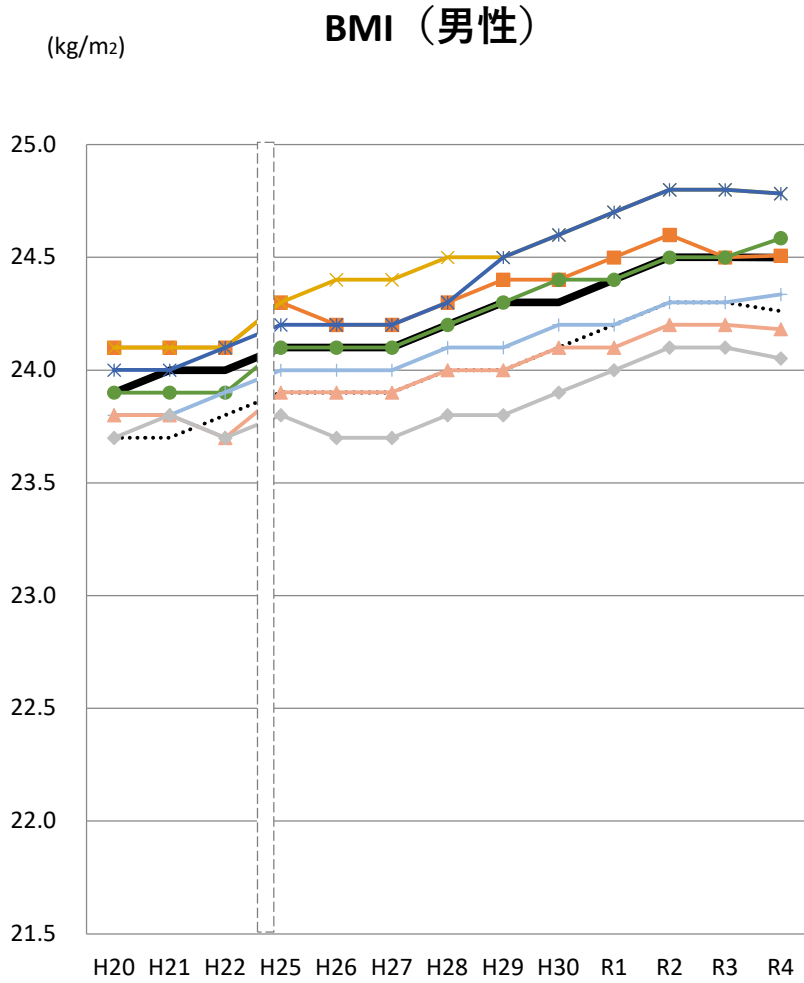
出典: 特定健診・特定保健指導に関するデータ(厚生労働省)

特定健診の結果

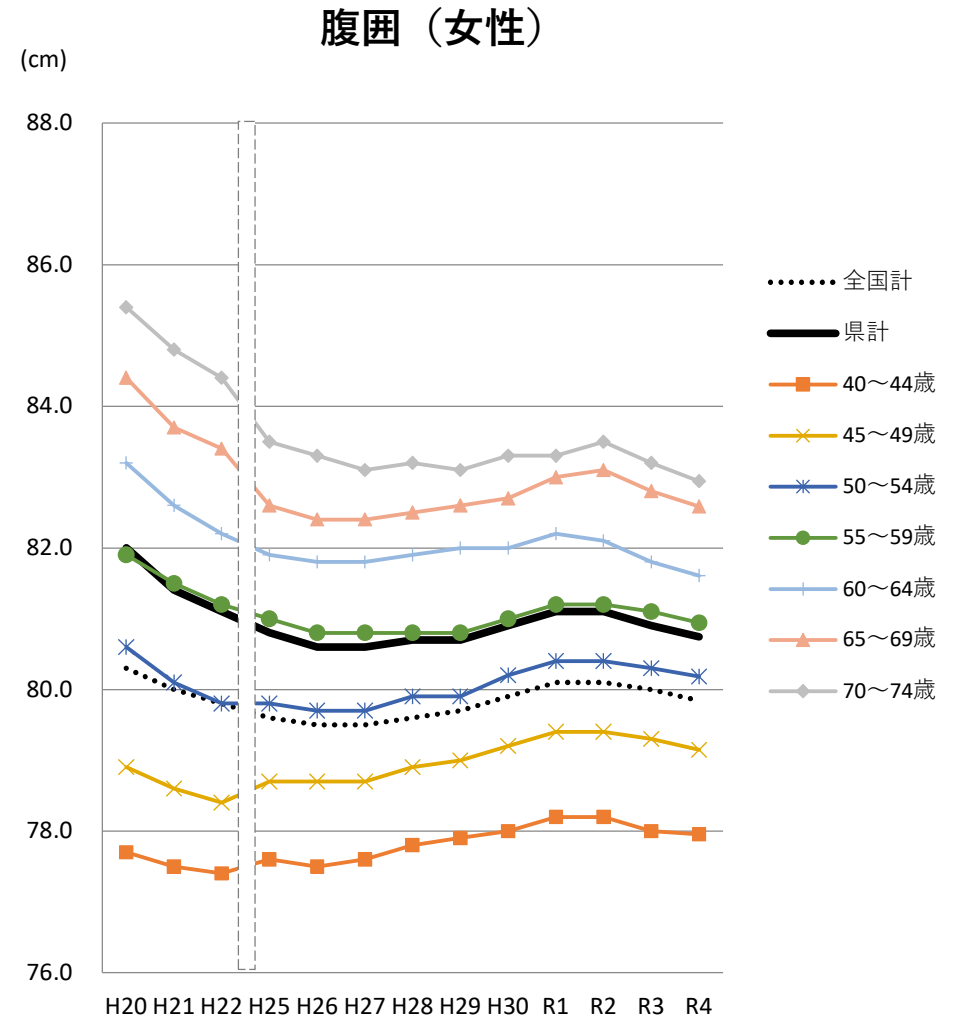
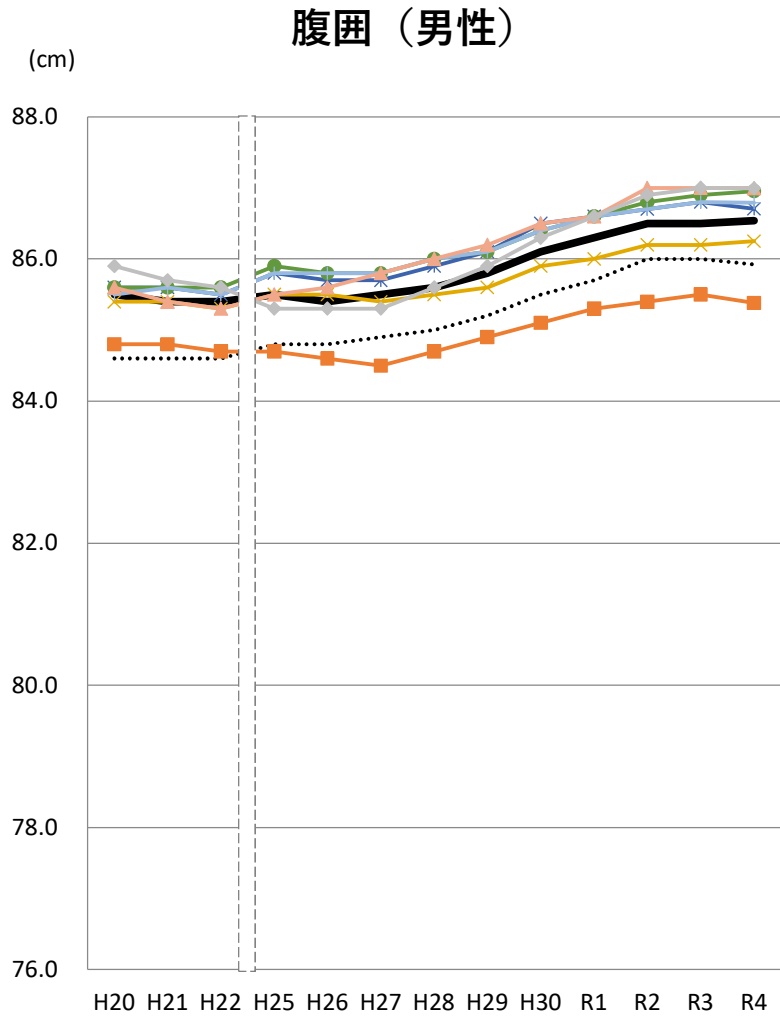
1 平均値の推移

【肥満の状況】

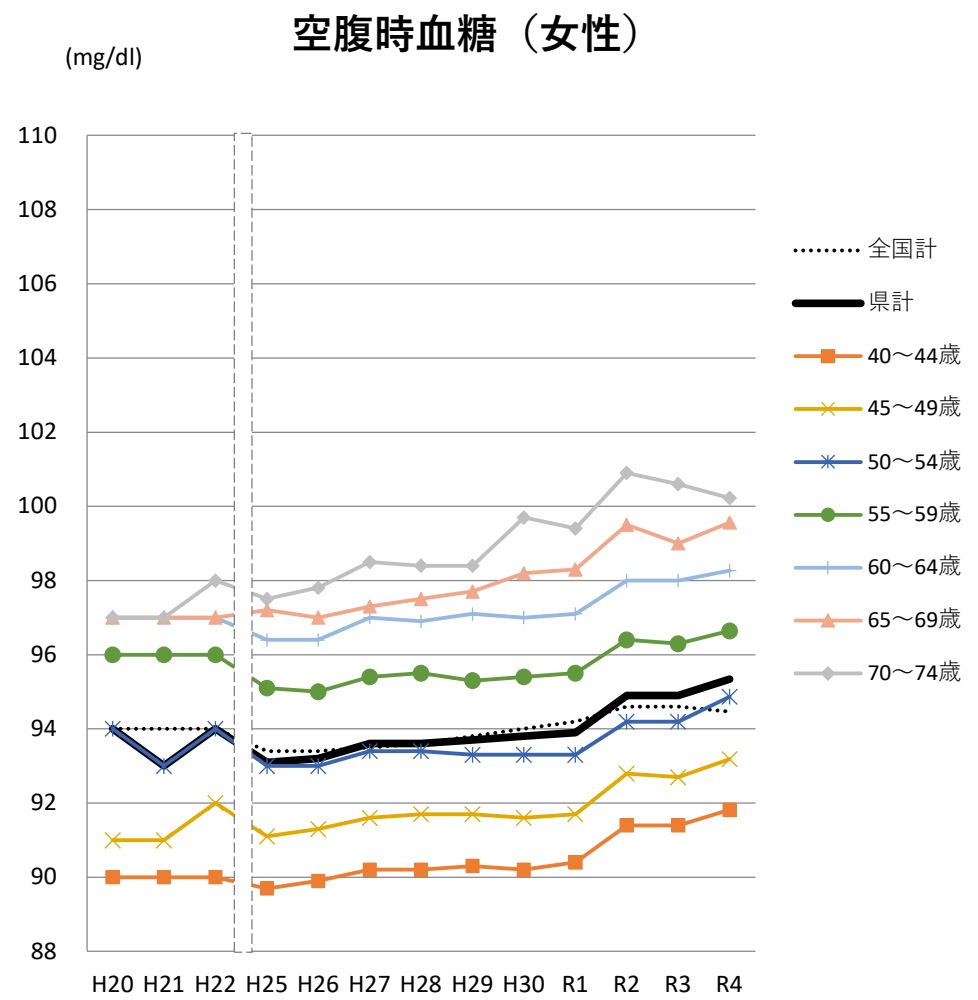
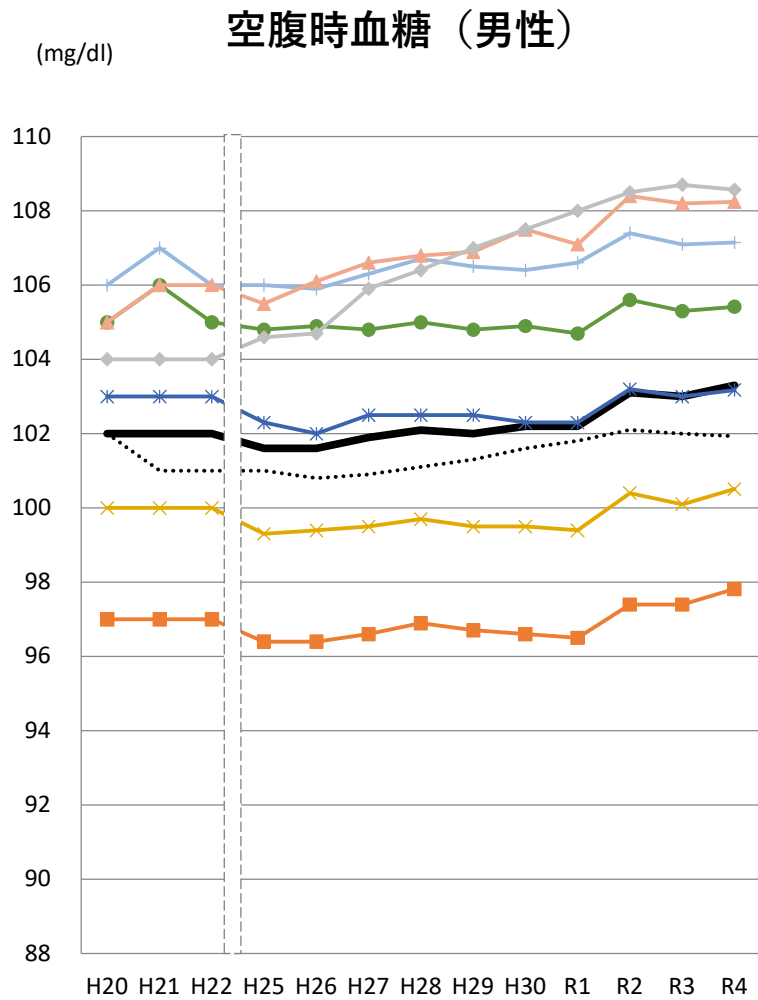
出典:厚生労働省 特定健康診査・特定保健指導の実施結果に関するデータ(平成20年度～平成22年度)、NDBオープンデータ(平成25年度～令和4年度)
 ※平成23・24年度はデータ公表なし



【腹囲】

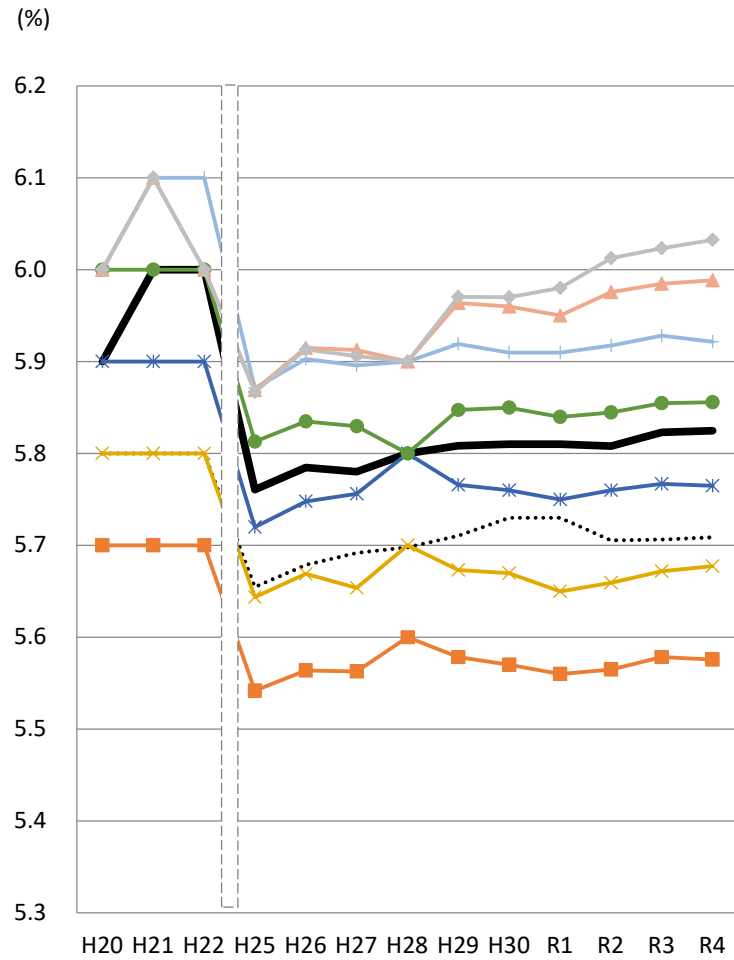


【血糖の状況】

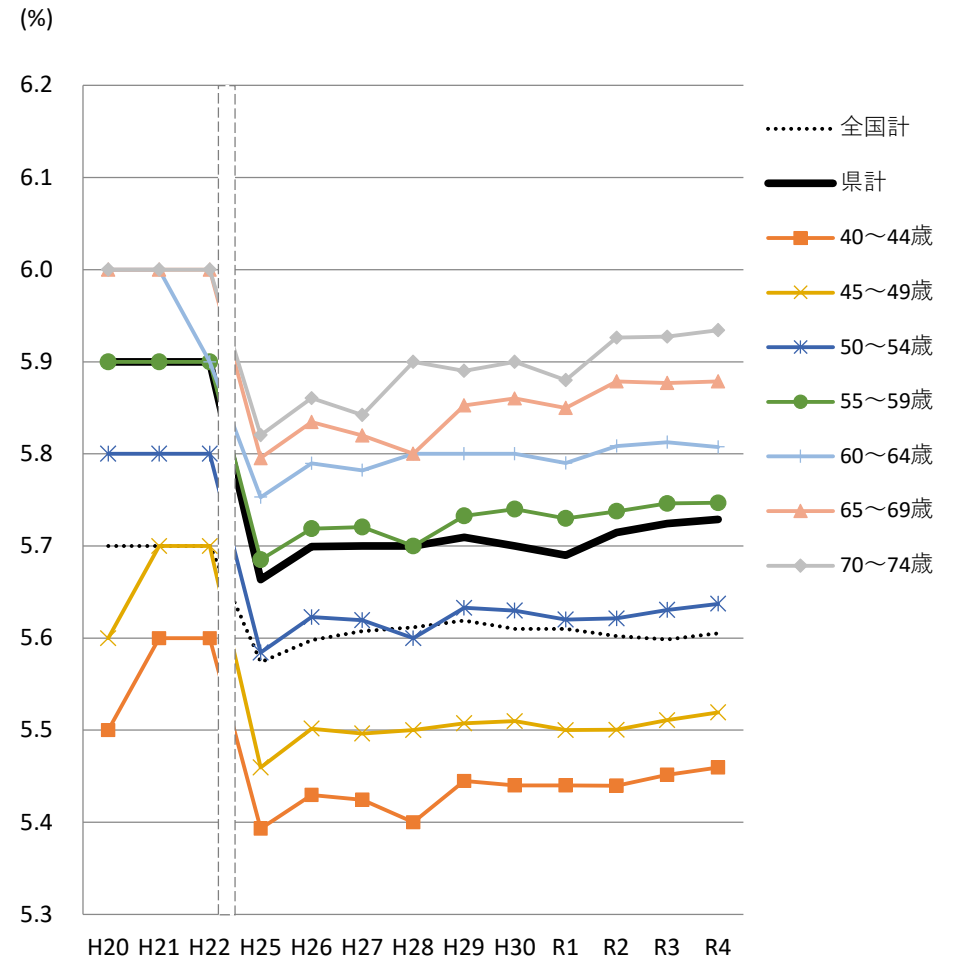


【HbA1cの状況】 ※平成25年から国際的に広く使用されているNGSP値表記に変更されたため、平成20～22年度のデータはJDS値に0.5足した数値となっている。

HbA1c (男)



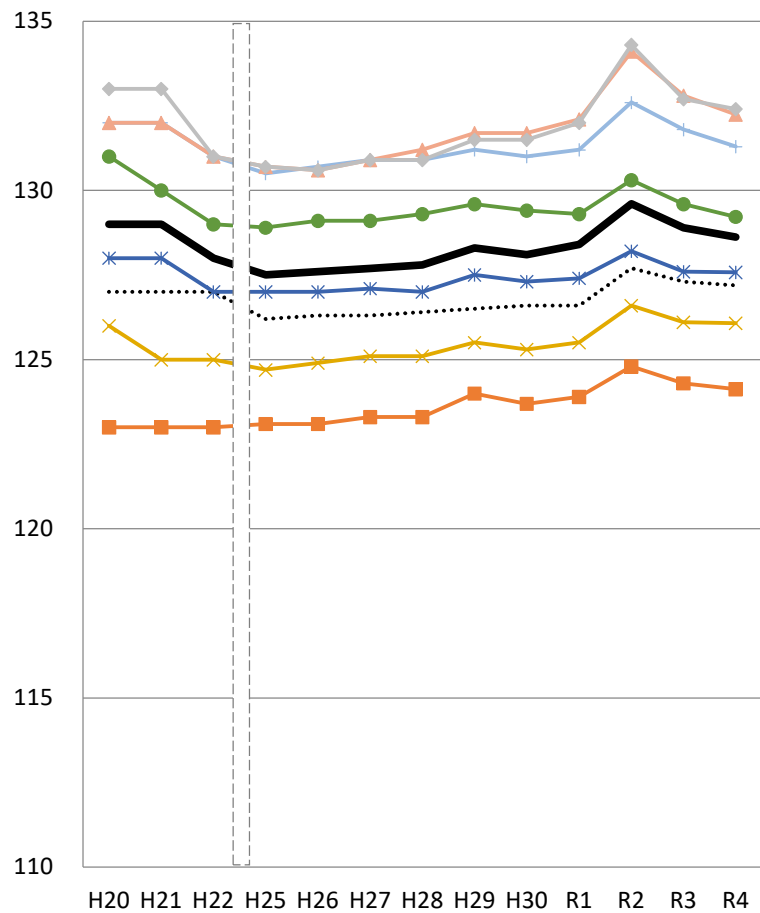
HbA1c (女)



【血圧の状況】

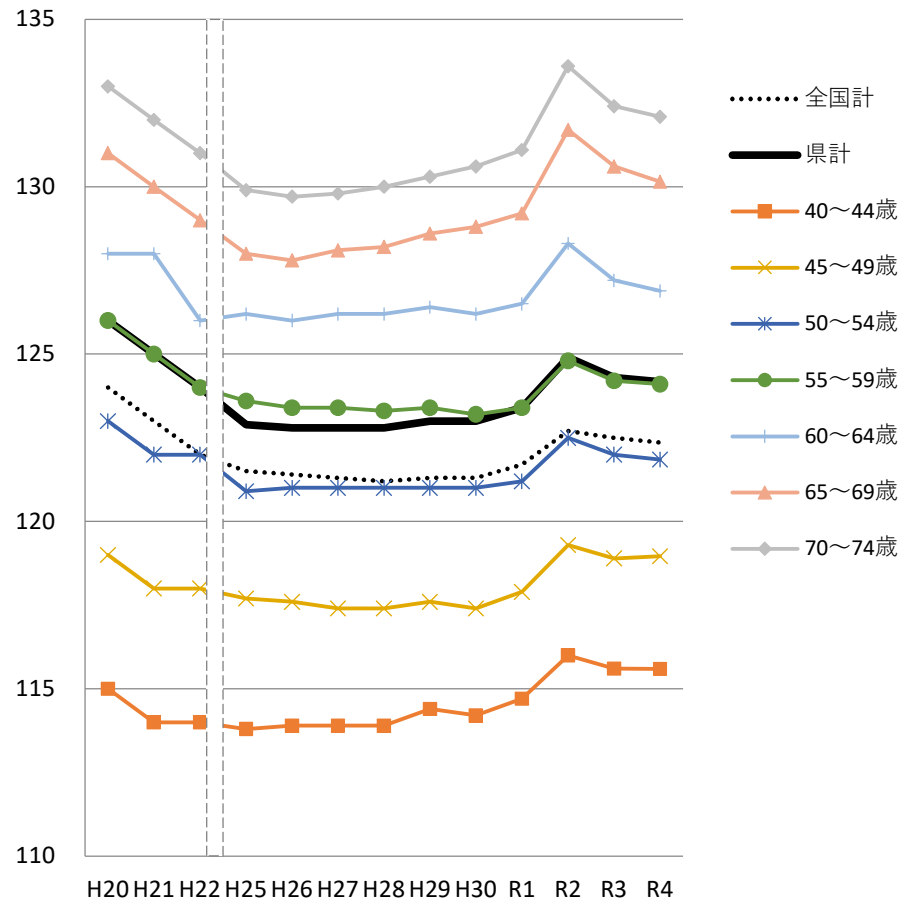
収縮期血圧（男性）

(mmHg)

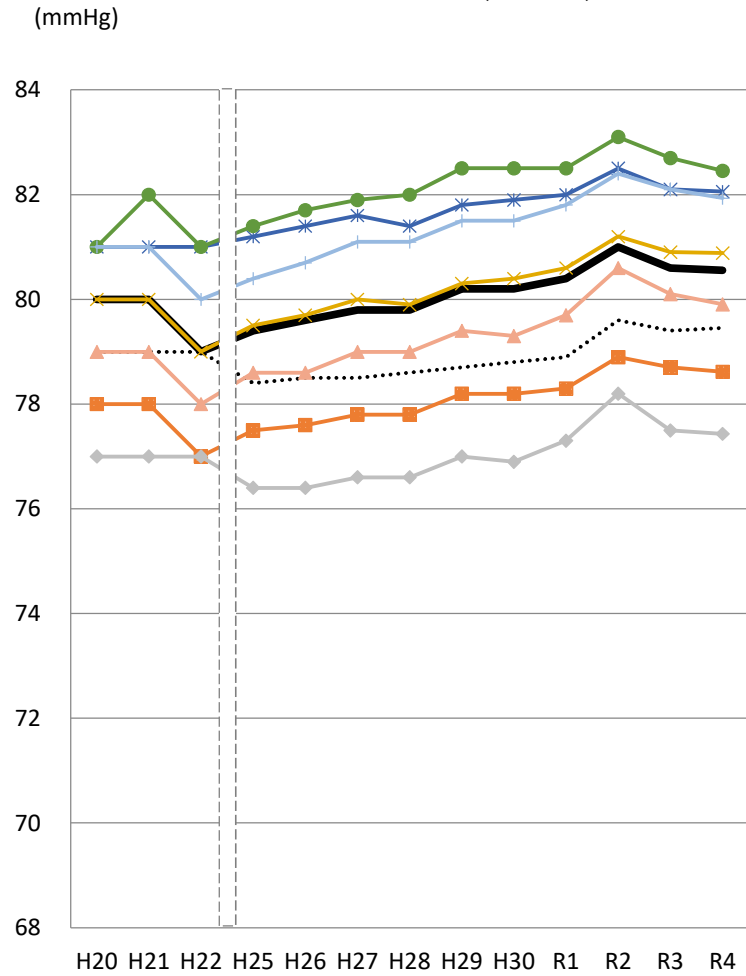


収縮期血圧（女性）

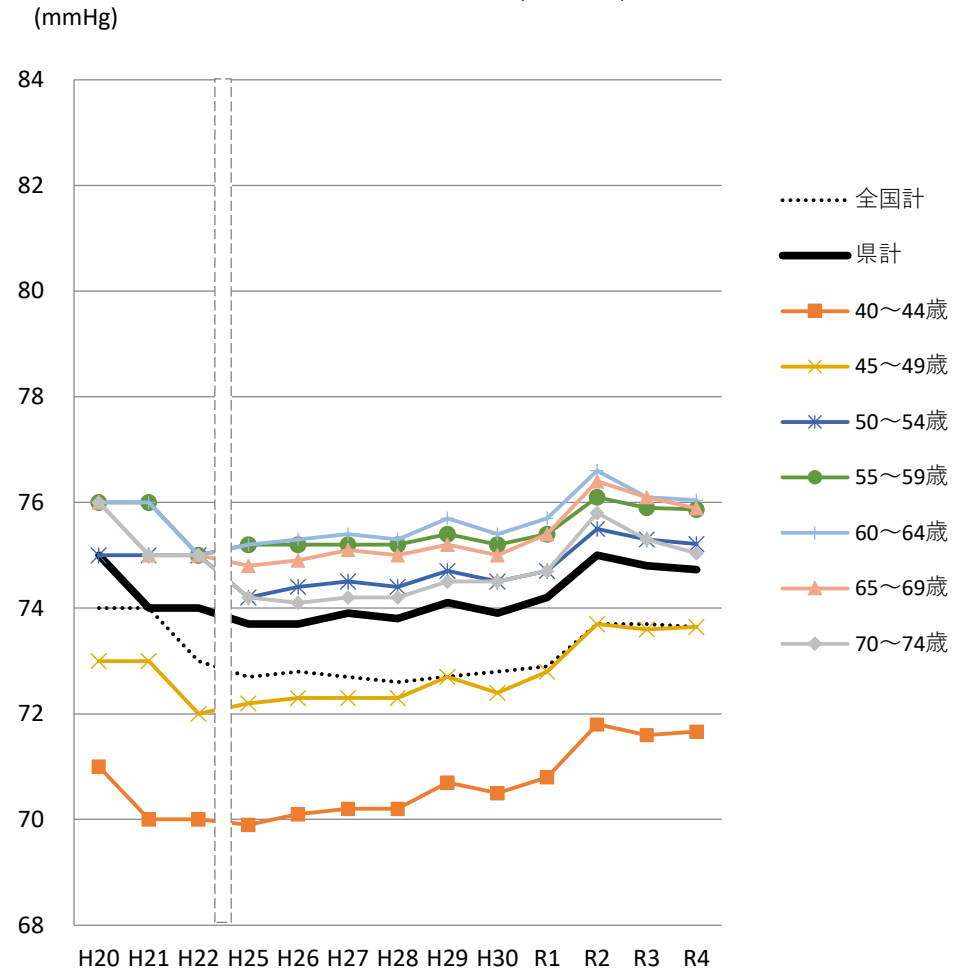
(mmHg)



拡張期血圧（男性）

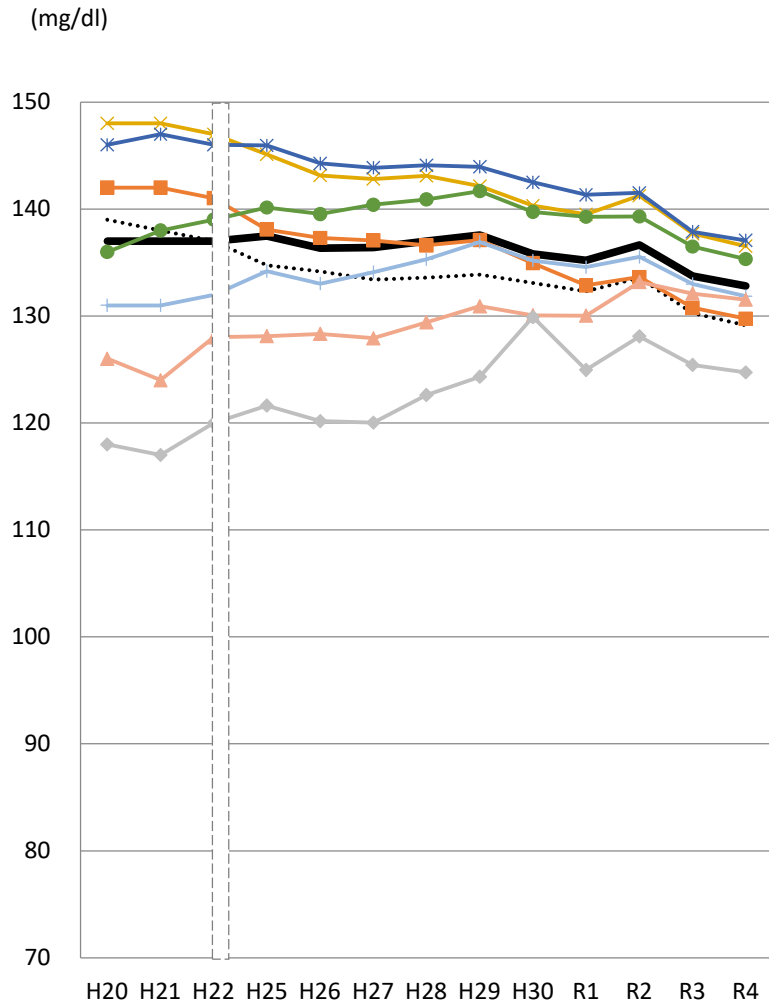


拡張期血圧（女性）

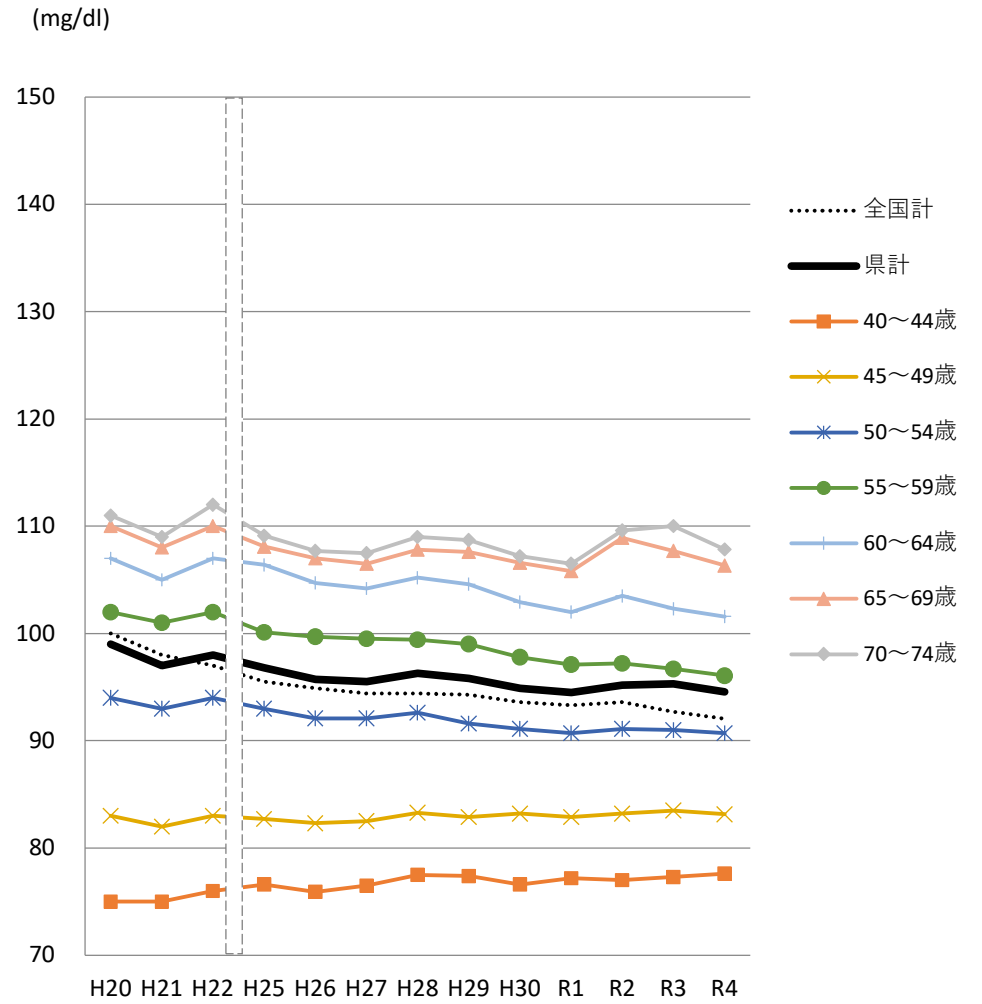


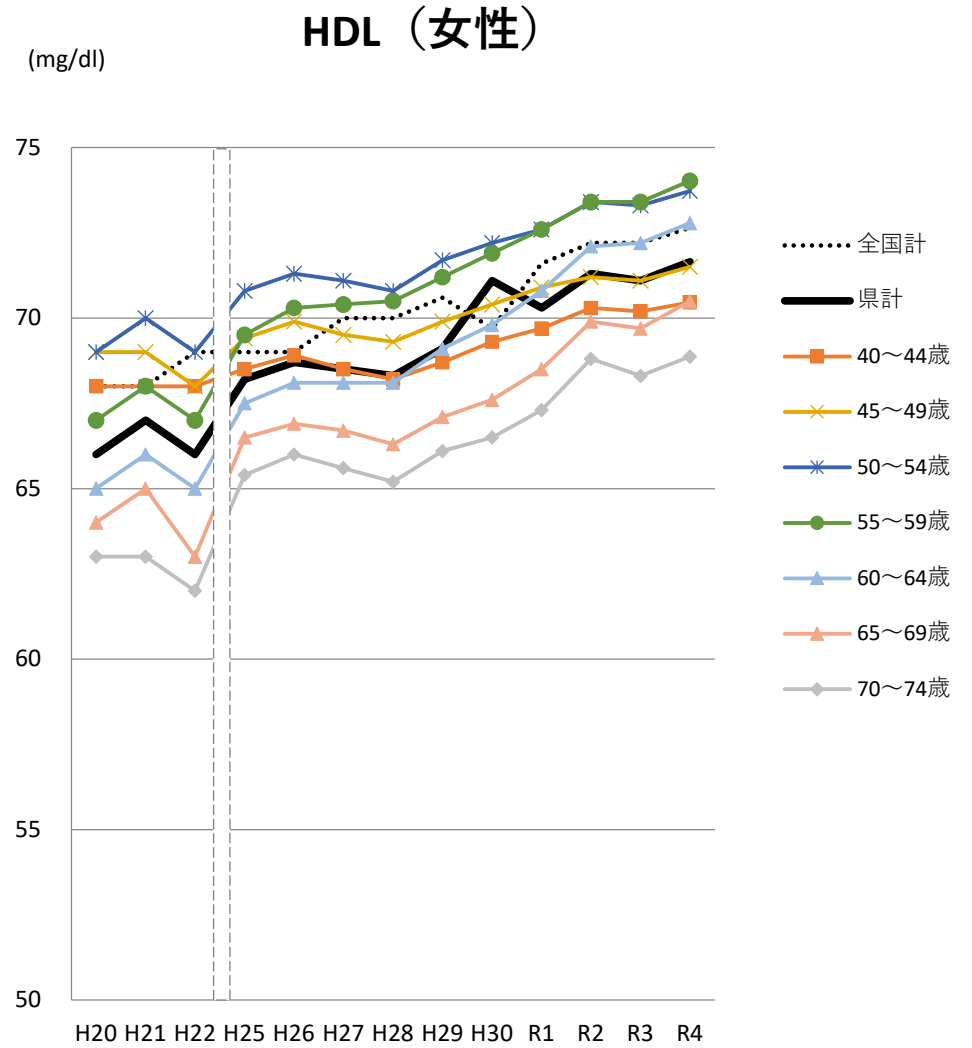
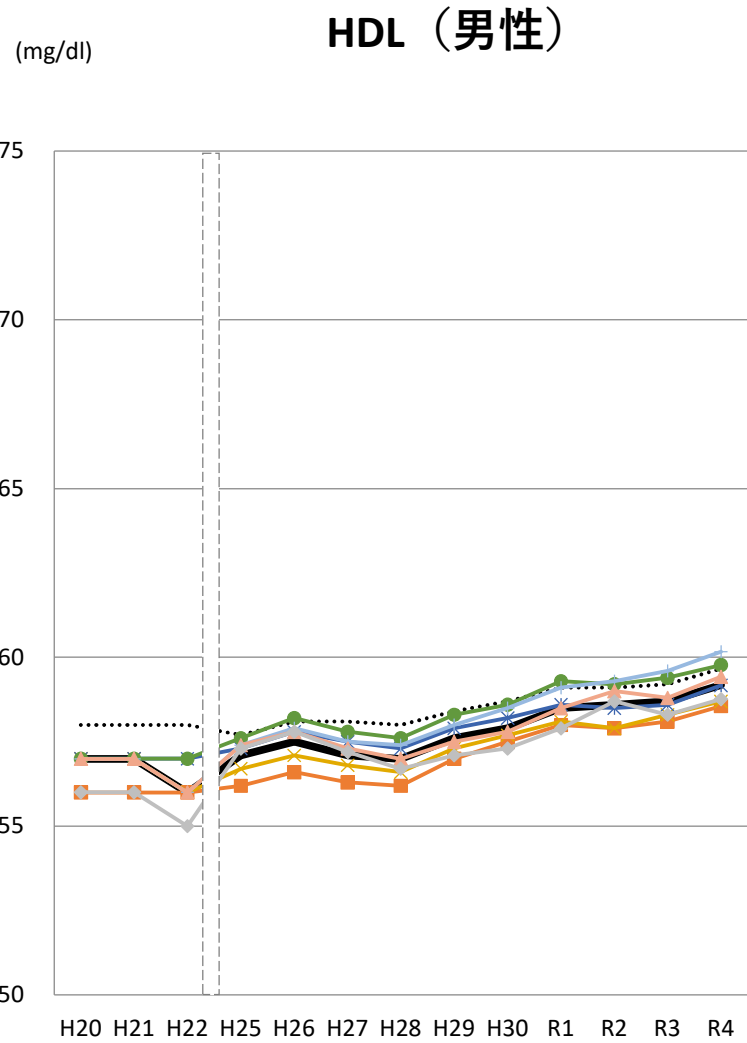
【脂質の状況】

中性脂肪（男性）

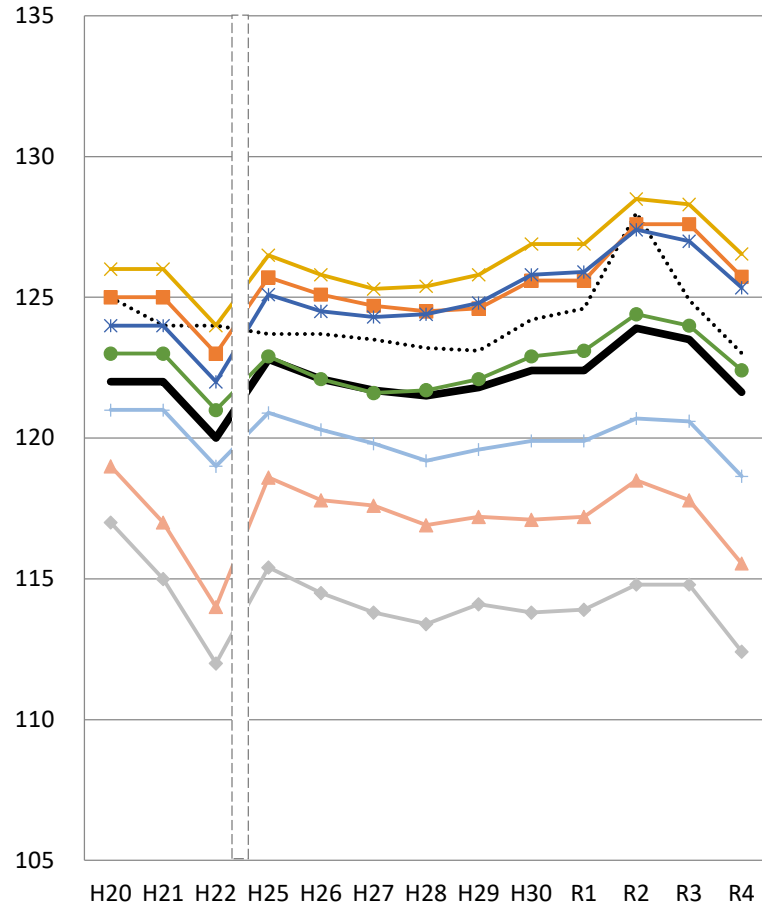


中性脂肪（女性）

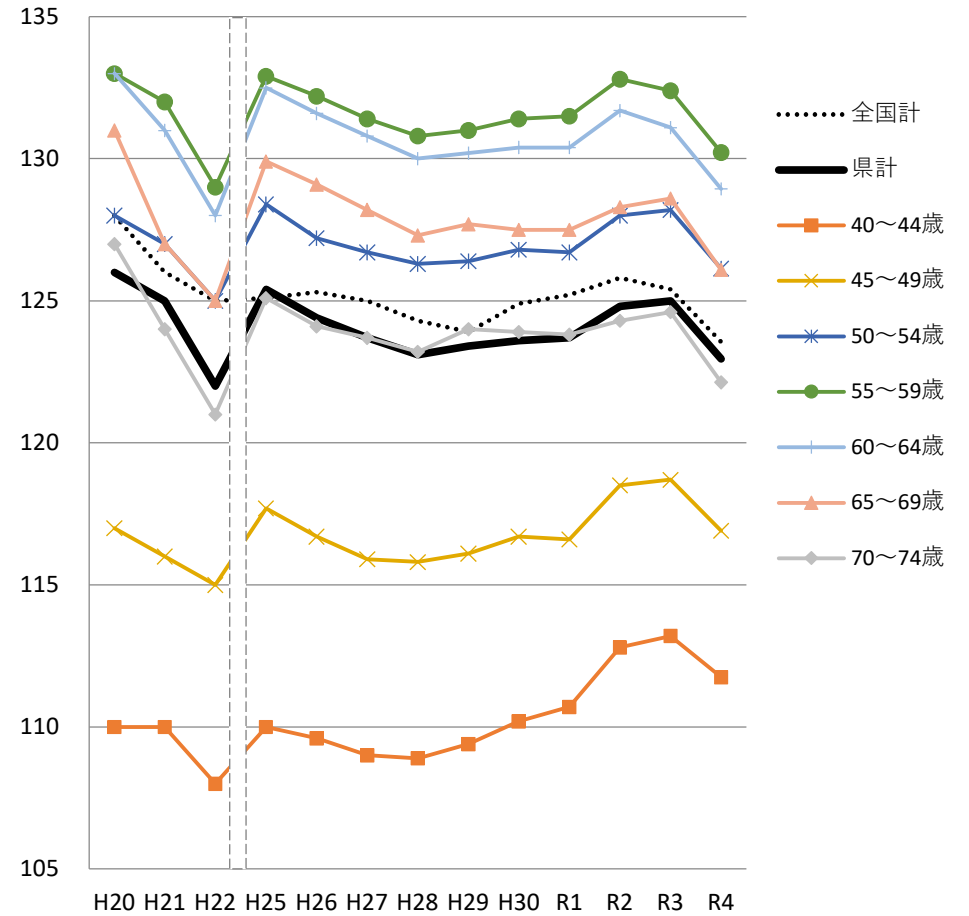




(mg/dl) **LDL (男性)**

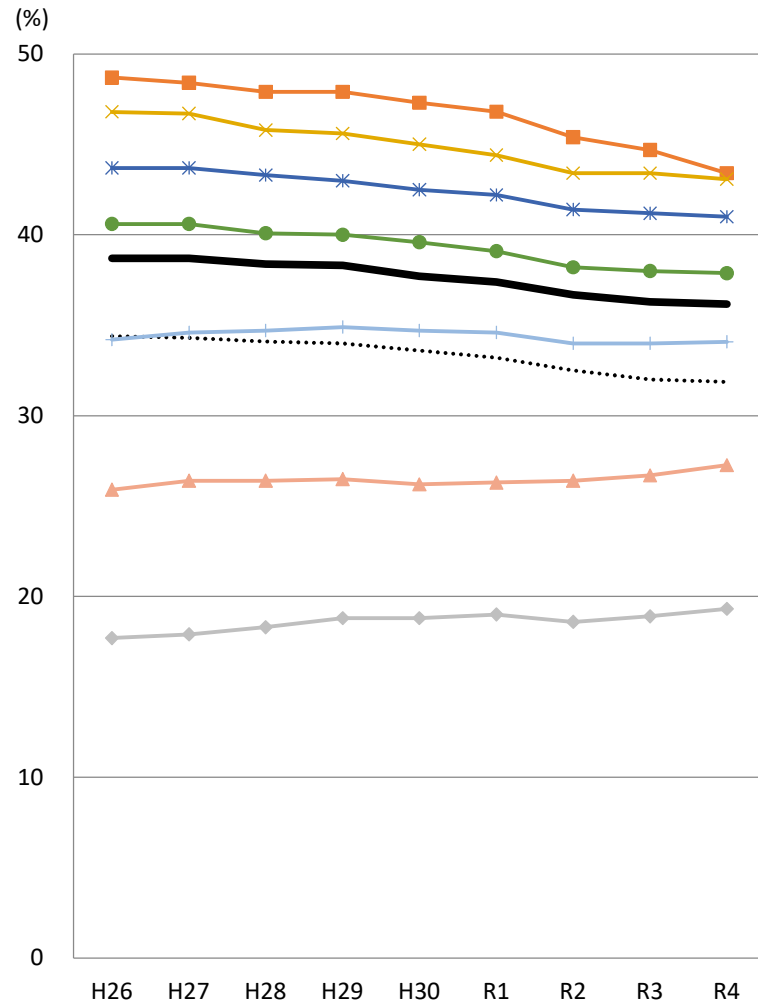


(mg/dl) **LDL (女性)**

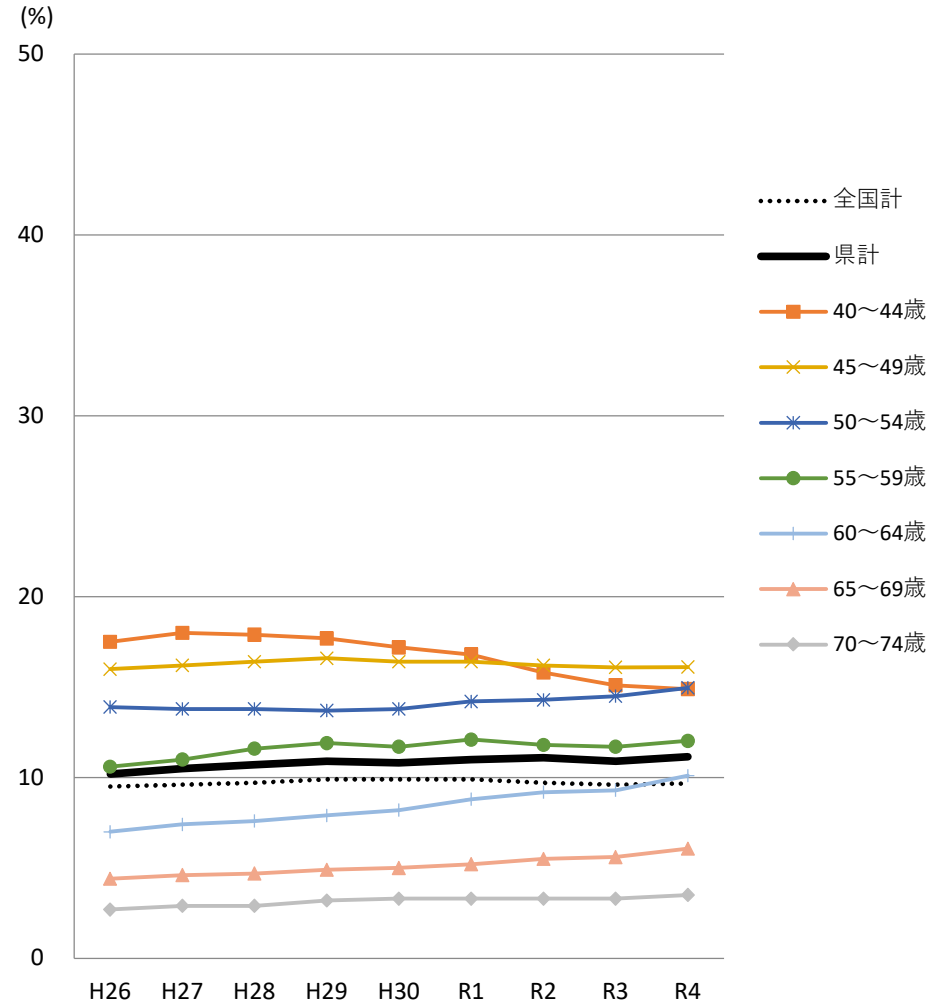


【喫煙者の状況】

喫煙者の状況（男性）



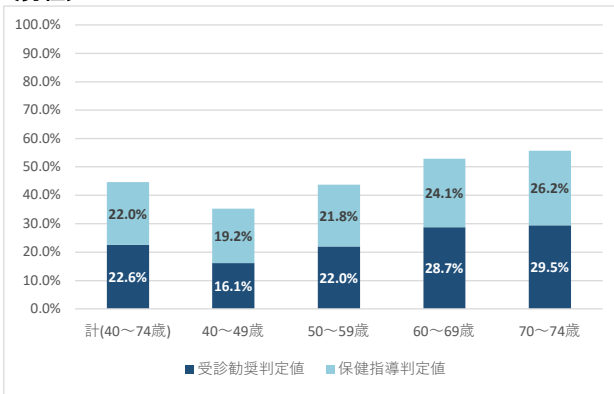
喫煙者の状況（女性）



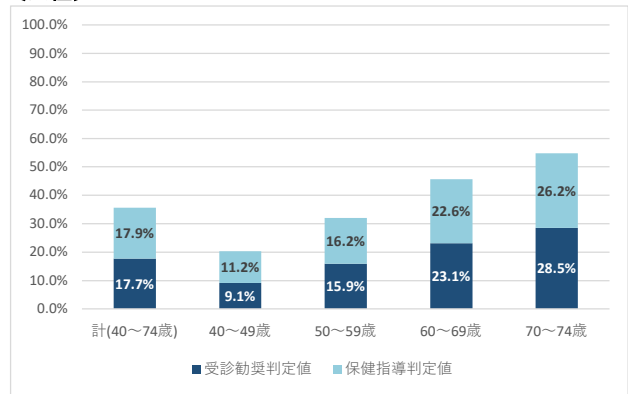
2 保健指導判定値及び受診勧奨判定値の割合（令和4年度）

【収縮期血圧】

【男性】

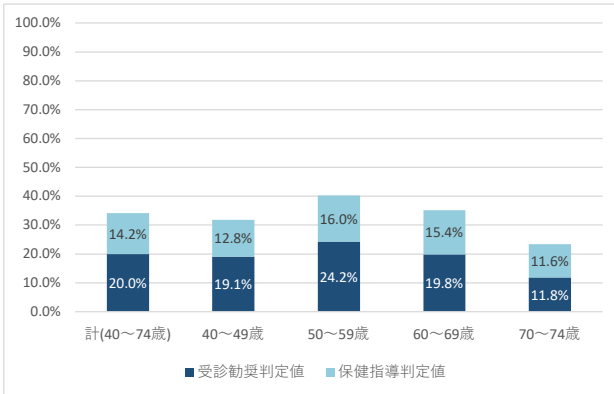


【女性】

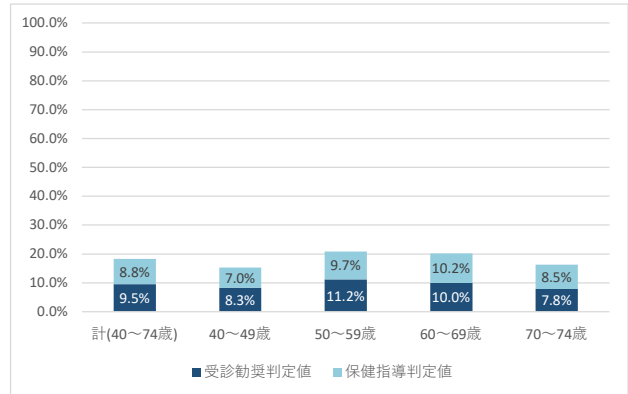


【拡張期血圧】

【男性】

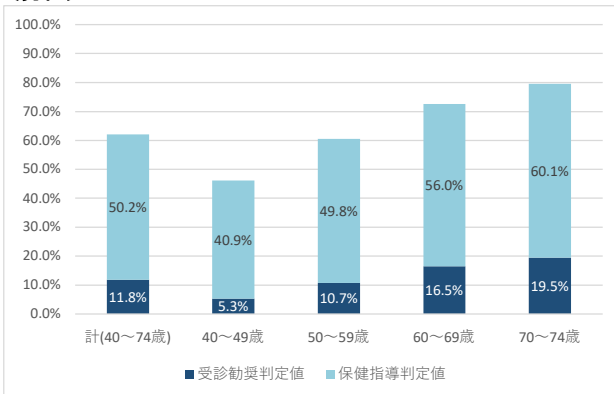


【女性】

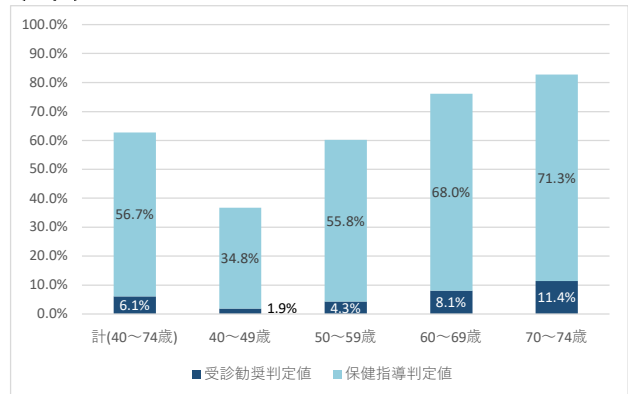


【HbA1c】

【男性】

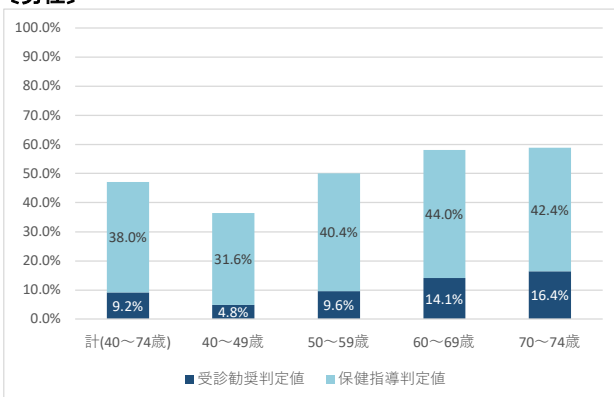


【女性】

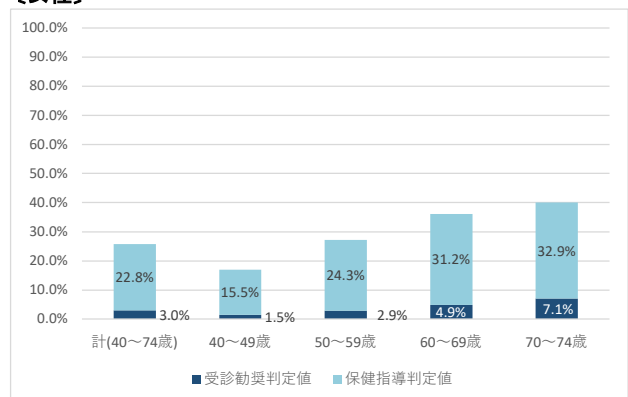


【空腹時血糖】

【男性】

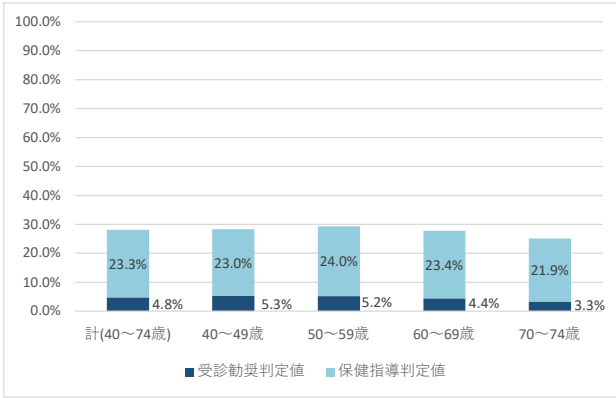


【女性】

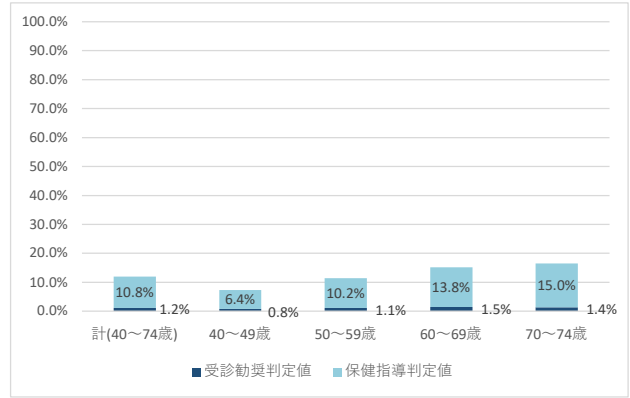


【中性脂肪】

〔男性〕

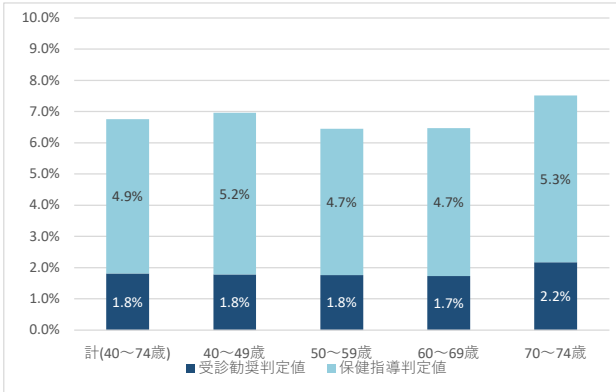


〔女性〕

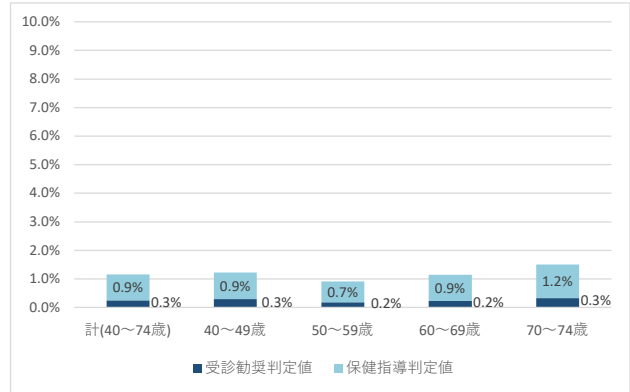


【HDLコレステロール】

〔男性〕

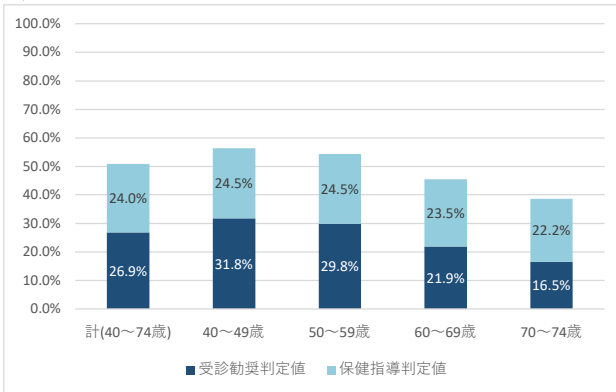


〔女性〕

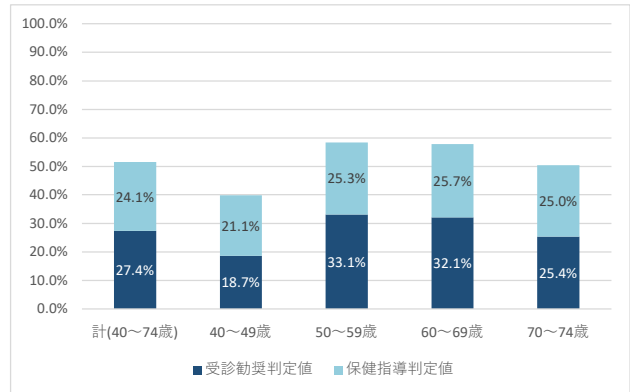


【LDLコレステロール】

〔男性〕



〔女性〕



出典:厚生労働省 第10回NDBオープンデータ(R4年度特定健康診査)