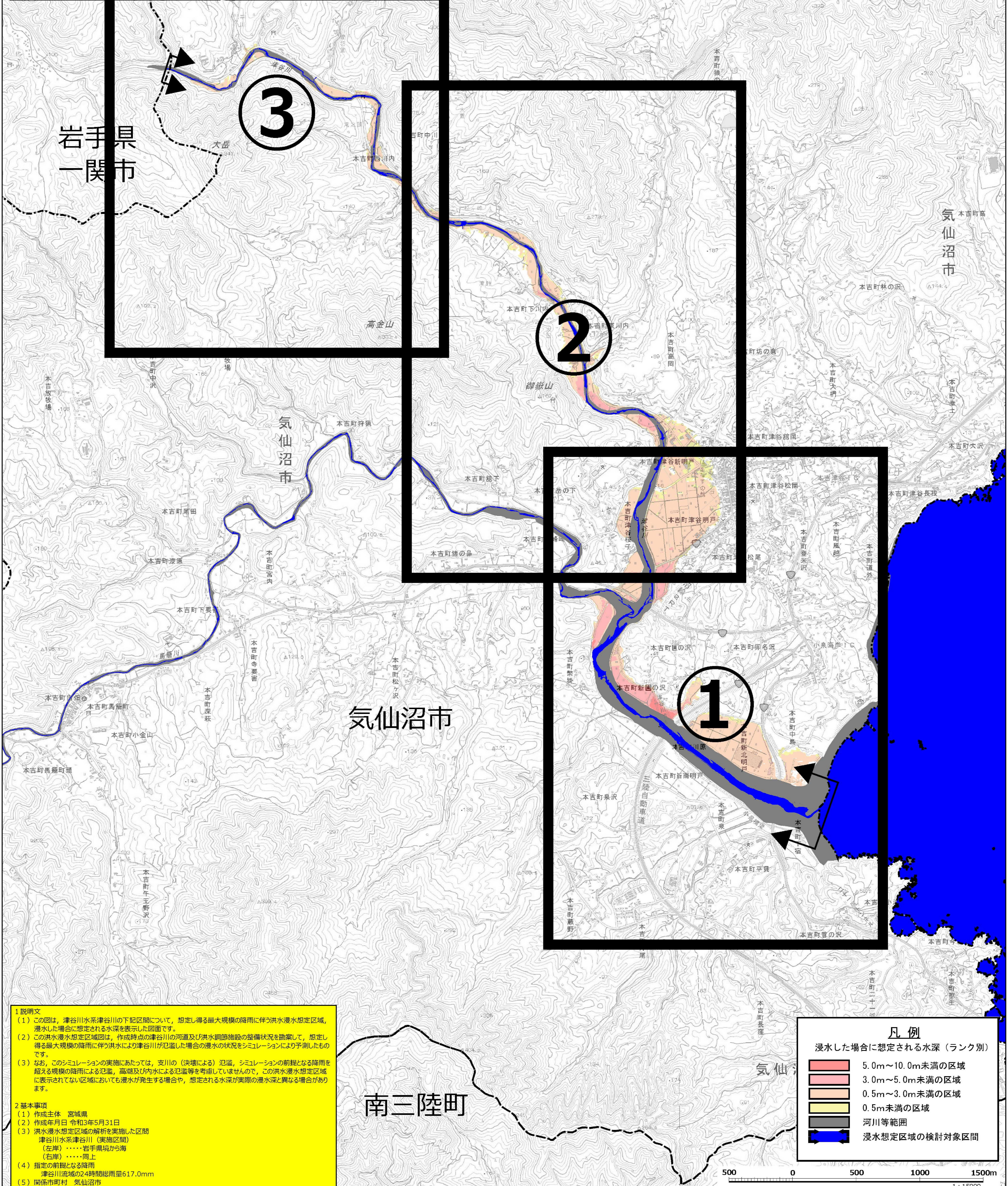
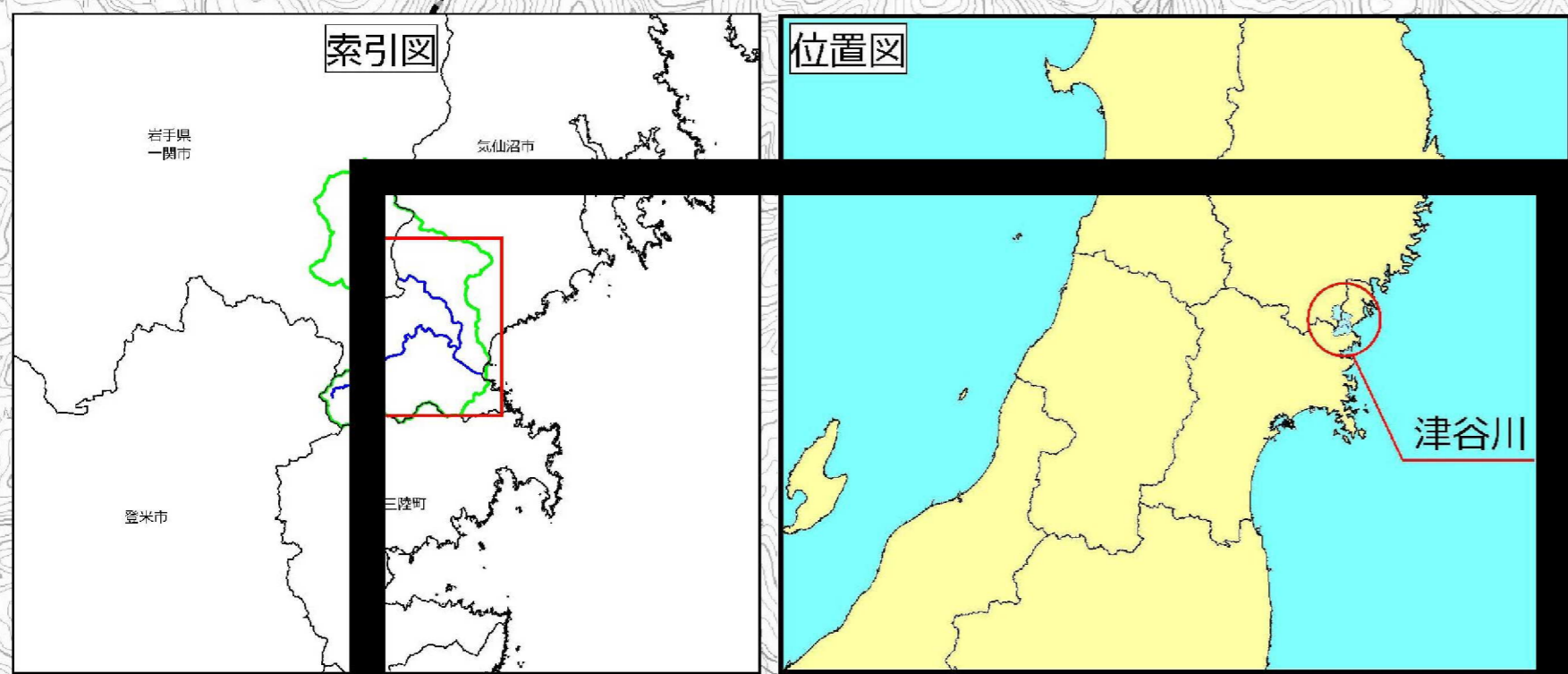


【参考図】

津谷川水系 津谷川 洪水浸水想定区域図（想定最大規模）

※この図面は水防法に基づき指定された洪水浸水想定区域に加え、より広域な水害の危険性をお知らせするための参考図面です。



1 説明文
 (1) この図は、津谷川水系津谷川の下記区間について、想定し得る最大規模の降雨に伴う洪水浸水想定区域、浸水した場合に想定される水深を表示した図面です。
 (2) この洪水浸水想定区域図は、作成時点の津谷川の河道及び洪水調節施設の整備状況を勘案して、想定し得る最大規模の降雨に伴う洪水により津谷川が氾濫した場合の浸水の状況をシミュレーションにより予測したものです。
 (3) なお、このシミュレーションの実施にあたっては、支川の（決壊による）氾濫、シミュレーションの前提となる降雨を超える規模の降雨による氾濫、高潮及び内水による氾濫等を考慮していませんので、この洪水浸水想定区域に表示されていない区域においても浸水が発生する場合があります、想定される水深が実際の浸水深と異なる場合があります。

2 基本事項
 (1) 作成主体 宮城県
 (2) 作成年月日 令和3年5月31日
 (3) 洪水浸水想定区域の解析を実施した区間
 津谷川水系津谷川（実施区間）
 （左岸）……岩手県境から海
 （右岸）……同上
 (4) 指定の前提となる降雨
 津谷川流域の24時間総雨量617.0mm
 (5) 関係市町村 気仙沼市

凡例

浸水した場合に想定される水深（ランク別）	
5.0m～10.0m未満の区域	赤色
3.0m～5.0m未満の区域	オレンジ色
0.5m～3.0m未満の区域	黄色
0.5m未満の区域	淡黄色
河川等範囲	青色
浸水想定区域の検討対象区間	黒線

