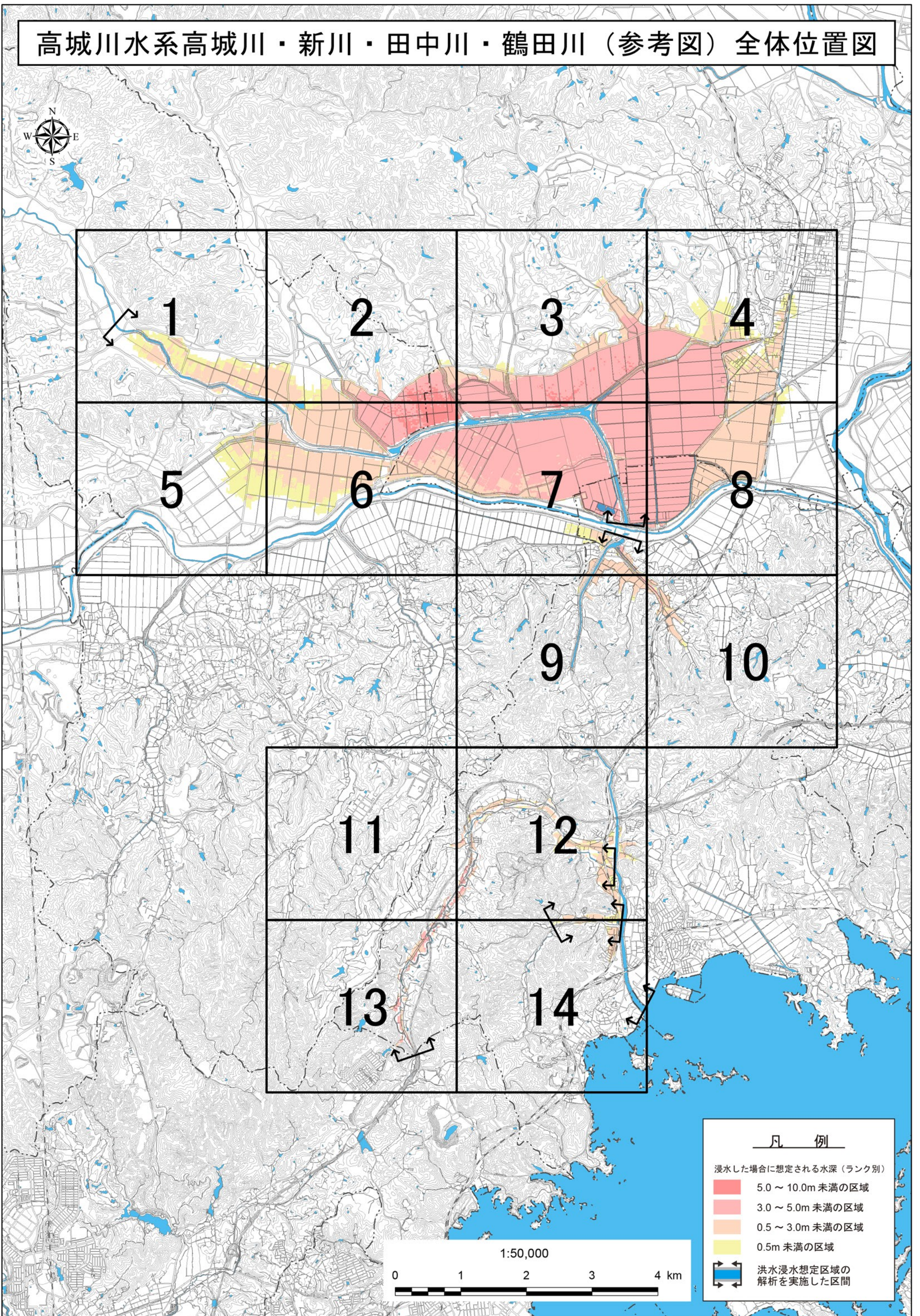


高城川水系高城川・新川・田中川・鶴田川（参考図）全体位置図



凡 例

浸水した場合に想定される水深（ランク別）	
	5.0～10.0m未満の区域
	3.0～5.0m未満の区域
	0.5～3.0m未満の区域
	0.5m未満の区域
↔	洪水浸水想定区域の解析を実施した区間

