

ダム諸元一覧 (洪水調節機能を有するダムの諸元)

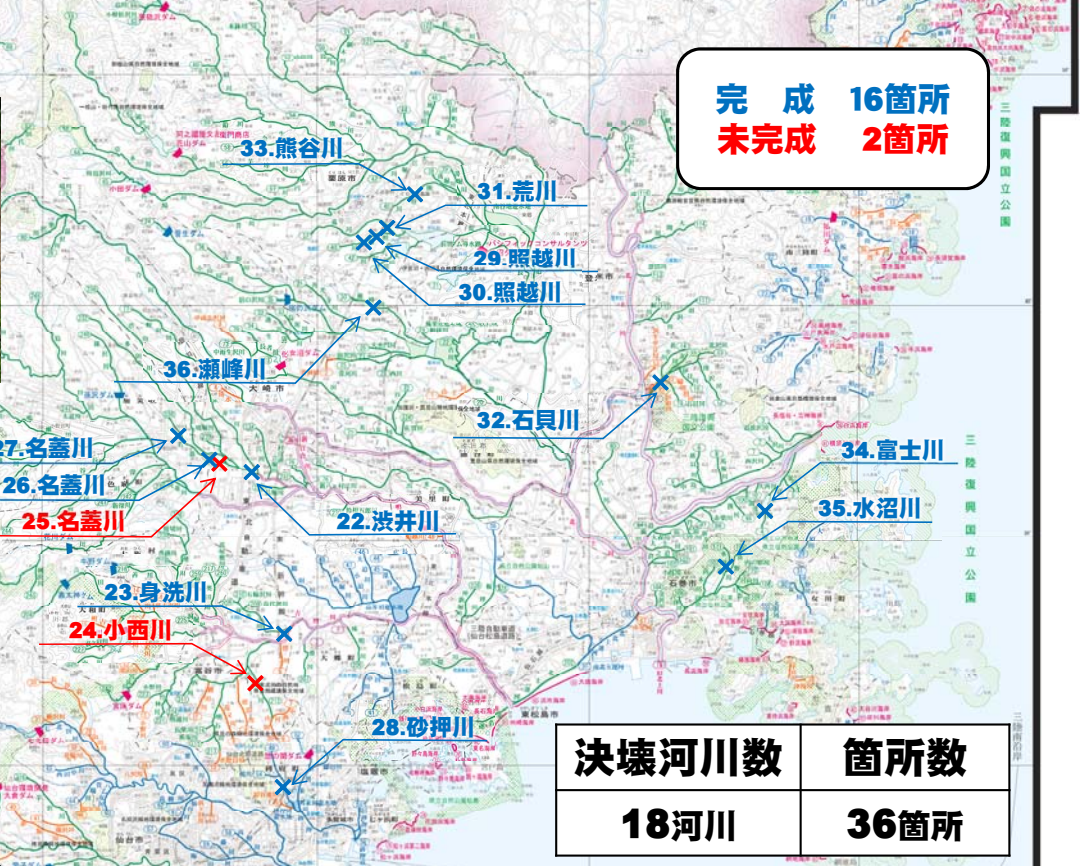
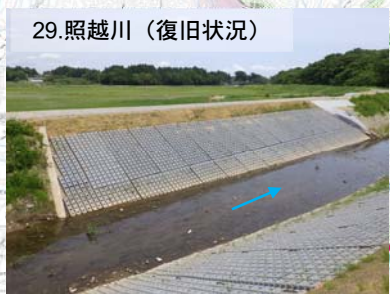
ダム番号	名称	形式	高さ[m]	総貯水量[m ³]	有効貯水量[m ³]	建設年度	管理団体
1	新川	重力式	10.0	1,000,000	800,000	1970	宮城県
2	阿武隈川	重力式	15.0	2,000,000	1,500,000	1975	宮城県
3	阿武隈川	重力式	12.0	1,500,000	1,000,000	1978	宮城県
4	阿武隈川	重力式	10.0	1,000,000	800,000	1980	宮城県
5	阿武隈川	重力式	8.0	800,000	600,000	1982	宮城県
6	阿武隈川	重力式	10.0	1,000,000	800,000	1985	宮城県
7	阿武隈川	重力式	12.0	1,500,000	1,000,000	1988	宮城県
8	阿武隈川	重力式	15.0	2,000,000	1,500,000	1990	宮城県
9	阿武隈川	重力式	10.0	1,000,000	800,000	1992	宮城県
10	阿武隈川	重力式	12.0	1,500,000	1,000,000	1995	宮城県
11	阿武隈川	重力式	15.0	2,000,000	1,500,000	1998	宮城県
12	阿武隈川	重力式	10.0	1,000,000	800,000	2000	宮城県
13	阿武隈川	重力式	12.0	1,500,000	1,000,000	2002	宮城県
14	阿武隈川	重力式	15.0	2,000,000	1,500,000	2005	宮城県
15	阿武隈川	重力式	10.0	1,000,000	800,000	2008	宮城県
16	阿武隈川	重力式	12.0	1,500,000	1,000,000	2010	宮城県
17	阿武隈川	重力式	15.0	2,000,000	1,500,000	2012	宮城県
18	阿武隈川	重力式	10.0	1,000,000	800,000	2015	宮城県

宮城県河川・海岸図

宮城県

R2.12月末現在

令和元年10月東日本台風による 決壊箇所への進捗状況



完成 16箇所
未完成 2箇所

決壊河川数	箇所数
18河川	36箇所

○直轄代行区間

No.	水系	河川	位置	左右岸	被災延長 [m]
1	阿武隈川	新川	伊具郡丸森町愛宕田地先	左岸	60
2	阿武隈川	新川	伊具郡丸森町土橋地先	左岸	30
3	阿武隈川	新川	伊具郡丸森町土橋地先	左岸	30
4	阿武隈川	新川	伊具郡丸森町飯塚地先	左岸	30
5	阿武隈川	内川	伊具郡丸森町愛宕田地先①	左岸	40
6	阿武隈川	内川	伊具郡丸森町愛宕田地先②	左岸	40
7	阿武隈川	内川	伊具郡丸森町愛宕田地先③	右岸	30
8	阿武隈川	内川	伊具郡丸森町七反町地先	右岸	50
9	阿武隈川	内川	伊具郡丸森町中平北地先①	右岸	20
10	阿武隈川	内川	伊具郡丸森町中平北地先②	左岸	20
11	阿武隈川	内川	伊具郡丸森町大目地先	左岸	70
12	阿武隈川	内川	伊具郡丸森町羽入前地先	右岸	50
13	阿武隈川	内川	伊具郡丸森町上林南地先	左岸	20
14	阿武隈川	内川	伊具郡丸森町前河原地先	右岸	30
15	阿武隈川	五福谷川	伊具郡丸森町字上地地先	左岸	80
16	阿武隈川	五福谷川	伊具郡丸森町字畑中地先	右岸	30
17	阿武隈川	五福谷川	伊具郡丸森町字中島地先	右岸	200
18	阿武隈川	五福谷川	伊具郡丸森町字塚田地先	右岸	20

○宮城県復旧施工箇所

No.	水系	河川	位置	左右岸	被災延長 [m]	完成	完成(予定)時期
19	阿武隈川	斎川	白石市斎川下川原地先	左岸	20	○	R2.8月
20	阿武隈川	半田川	角田市藤田地先	左岸	20	○	R2.9月
21	阿武隈川	高倉川	角田市江尻木所前地先	左岸	50	○	R2.5月
22	鳴瀬川	渋井川	大崎市古川西荒井地先	右岸	50	○	R2.12月
23	鳴瀬川	身洗川	黒川郡大和町落合桧和田地先	右岸	30	○	R2.9月
24	鳴瀬川	小西川	黒川郡大和町鶴巣柳地先	右岸	50	○	R3.1月予定
25	鳴瀬川	名蓋川	大崎市古川矢目地先①	右岸	20	○	R3.1月予定
26	鳴瀬川	名蓋川	大崎市古川矢目地先②	左岸	20	○	R2.10月
27	鳴瀬川	名蓋川	加美郡加美町菜切谷地先	左岸	20	○	R2.12月
28	砂押川	砂押川	宮城県利府町八幡崎地先	左岸	20	○	R2.9月
29	北上川	照越川	栗原市築館字照越地先①	左岸	40	○	R2.5月
30	北上川	照越川	栗原市築館字照越地先②	左岸	40	○	R2.6月
31	北上川	荒川	栗原市築館地先	左岸	20	○	R2.5月
32	北上川	石貝川	登米市津山町柳津地先	右岸	25	○	R2.10月
33	北上川	熊谷川	栗原市志波姫地先	左岸	20	○	R2.6月
34	北上川	富士川	石巻市針岡地先	右岸	30	○	R2.6月
35	北上川	水沼川	石巻市水沼字新金棒地先	左岸	30	○	R2.7月
36	北上川	瀬峰川	栗原市瀬峰地先	左岸	30	○	R2.5月

河川海岸総括表

河川	延長 [km]	流域面積 [km ²]	平均流量 [m ³ /s]	平均流速 [m/s]	平均水深 [m]	平均河床高 [m]	平均河床傾斜 [‰]	平均河床幅 [m]	平均河床底高 [m]	平均河床底傾斜 [‰]
阿武隈川	100	10,000	100	1.0	1.0	1.0	1.0	1.0	1.0	1.0
北上川	100	10,000	100	1.0	1.0	1.0	1.0	1.0	1.0	1.0
鳴瀬川	100	10,000	100	1.0	1.0	1.0	1.0	1.0	1.0	1.0
斎川	100	10,000	100	1.0	1.0	1.0	1.0	1.0	1.0	1.0
半田川	100	10,000	100	1.0	1.0	1.0	1.0	1.0	1.0	1.0
高倉川	100	10,000	100	1.0	1.0	1.0	1.0	1.0	1.0	1.0
渋井川	100	10,000	100	1.0	1.0	1.0	1.0	1.0	1.0	1.0
身洗川	100	10,000	100	1.0	1.0	1.0	1.0	1.0	1.0	1.0
小西川	100	10,000	100	1.0	1.0	1.0	1.0	1.0	1.0	1.0
名蓋川	100	10,000	100	1.0	1.0	1.0	1.0	1.0	1.0	1.0
石貝川	100	10,000	100	1.0	1.0	1.0	1.0	1.0	1.0	1.0
熊谷川	100	10,000	100	1.0	1.0	1.0	1.0	1.0	1.0	1.0
富士川	100	10,000	100	1.0	1.0	1.0	1.0	1.0	1.0	1.0
水沼川	100	10,000	100	1.0	1.0	1.0	1.0	1.0	1.0	1.0
瀬峰川	100	10,000	100	1.0	1.0	1.0	1.0	1.0	1.0	1.0