

ダム諸元一覧 (洪水調節機能を有するダムの諸元)

ダム番号	名称	形式	高さ[m]	総延長[m]	貯水量[m <sup>3</sup> ]	建設年度	管理機関
1	新川	重力式	10.0	1,000	100,000	1970	宮城県
2	阿武隈川	重力式	15.0	1,500	150,000	1975	宮城県
3	阿武隈川	重力式	15.0	1,500	150,000	1975	宮城県
4	阿武隈川	重力式	15.0	1,500	150,000	1975	宮城県
5	阿武隈川	重力式	15.0	1,500	150,000	1975	宮城県
6	阿武隈川	重力式	15.0	1,500	150,000	1975	宮城県
7	阿武隈川	重力式	15.0	1,500	150,000	1975	宮城県
8	阿武隈川	重力式	15.0	1,500	150,000	1975	宮城県
9	阿武隈川	重力式	15.0	1,500	150,000	1975	宮城県
10	阿武隈川	重力式	15.0	1,500	150,000	1975	宮城県
11	阿武隈川	重力式	15.0	1,500	150,000	1975	宮城県
12	阿武隈川	重力式	15.0	1,500	150,000	1975	宮城県
13	阿武隈川	重力式	15.0	1,500	150,000	1975	宮城県
14	阿武隈川	重力式	15.0	1,500	150,000	1975	宮城県
15	阿武隈川	重力式	15.0	1,500	150,000	1975	宮城県
16	阿武隈川	重力式	15.0	1,500	150,000	1975	宮城県
17	阿武隈川	重力式	15.0	1,500	150,000	1975	宮城県
18	阿武隈川	重力式	15.0	1,500	150,000	1975	宮城県
19	斎川	重力式	10.0	1,000	100,000	1970	宮城県
20	半田川	重力式	10.0	1,000	100,000	1970	宮城県
21	高倉川	重力式	10.0	1,000	100,000	1970	宮城県
22	洪井川	重力式	10.0	1,000	100,000	1970	宮城県
23	身洗川	重力式	10.0	1,000	100,000	1970	宮城県
24	小西川	重力式	10.0	1,000	100,000	1970	宮城県
25	名蓋川	重力式	10.0	1,000	100,000	1970	宮城県
26	名蓋川	重力式	10.0	1,000	100,000	1970	宮城県
27	名蓋川	重力式	10.0	1,000	100,000	1970	宮城県
28	砂押川	重力式	10.0	1,000	100,000	1970	宮城県
29	照越川	重力式	10.0	1,000	100,000	1970	宮城県
30	照越川	重力式	10.0	1,000	100,000	1970	宮城県
31	荒川	重力式	10.0	1,000	100,000	1970	宮城県
32	石貝川	重力式	10.0	1,000	100,000	1970	宮城県
33	熊谷川	重力式	10.0	1,000	100,000	1970	宮城県
34	富士川	重力式	10.0	1,000	100,000	1970	宮城県
35	水沼川	重力式	10.0	1,000	100,000	1970	宮城県
36	瀬峰川	重力式	10.0	1,000	100,000	1970	宮城県

# 宮城県河川・海岸図

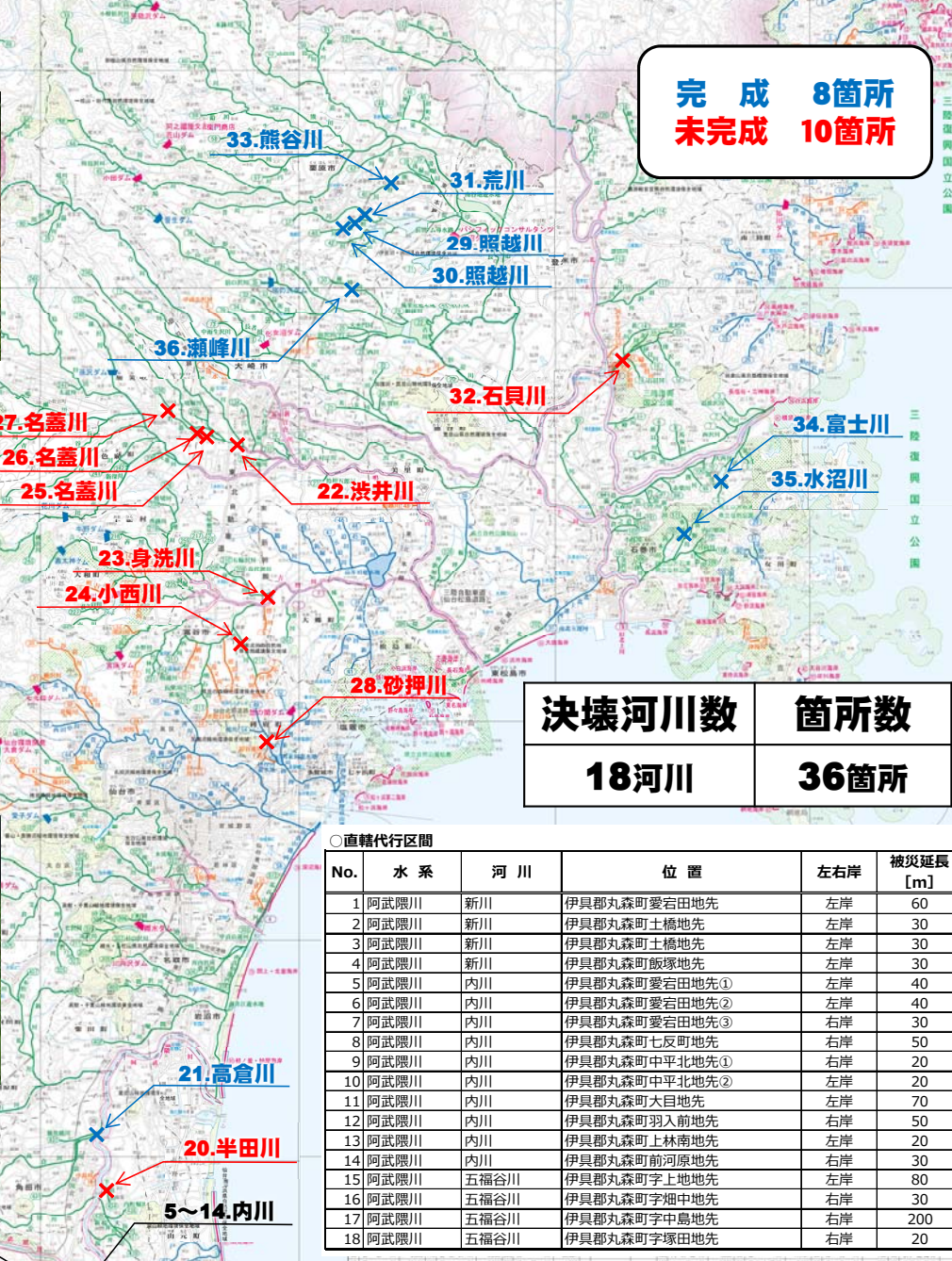
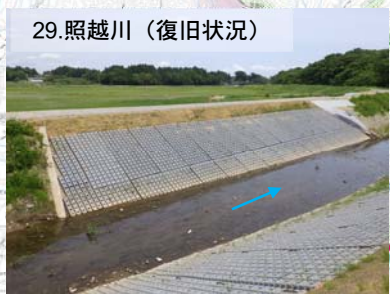
宮城県

R2.7月末現在

## 令和元年10月東日本台風による 決壊箇所への進捗状況

完成 8箇所  
未完成 10箇所

決壊河川数	箇所数
18河川	36箇所



○直轄代行区間

No.	水系	河川	位置	左右岸	被災延長 [m]
1	阿武隈川	新川	伊具郡丸森町愛宕田地先	左岸	60
2	阿武隈川	新川	伊具郡丸森町土橋地先	左岸	30
3	阿武隈川	新川	伊具郡丸森町土橋地先	左岸	30
4	阿武隈川	新川	伊具郡丸森町飯塚地先	左岸	30
5	阿武隈川	内川	伊具郡丸森町愛宕田地先①	左岸	40
6	阿武隈川	内川	伊具郡丸森町愛宕田地先②	左岸	40
7	阿武隈川	内川	伊具郡丸森町愛宕田地先③	右岸	30
8	阿武隈川	内川	伊具郡丸森町七反町地先	右岸	50
9	阿武隈川	内川	伊具郡丸森町中平北地先①	右岸	20
10	阿武隈川	内川	伊具郡丸森町中平北地先②	左岸	20
11	阿武隈川	内川	伊具郡丸森町大目地先	左岸	70
12	阿武隈川	内川	伊具郡丸森町羽入前地先	右岸	50
13	阿武隈川	内川	伊具郡丸森町上林南地先	左岸	20
14	阿武隈川	内川	伊具郡丸森町前河原地先	右岸	30
15	阿武隈川	五福谷川	伊具郡丸森町上地地先	左岸	80
16	阿武隈川	五福谷川	伊具郡丸森町字畑中地先	右岸	30
17	阿武隈川	五福谷川	伊具郡丸森町字中島地先	右岸	200
18	阿武隈川	五福谷川	伊具郡丸森町字塚田地先	右岸	20

○宮城県復旧施工箇所

No.	水系	河川	位置	左右岸	被災延長 [m]	完成	完成(予定)時期
19	阿武隈川	斎川	白石市斎川下川原地先	左岸	20		R2.8月予定
20	阿武隈川	半田川	角田市藤田地先	左岸	20		R2.9月予定
21	阿武隈川	高倉川	角田市江尻木所前地先	左岸	50	○	R2.5月
22	鳴瀬川	洪井川	大崎市古川西荒井地先	右岸	50		R3.3月予定
23	鳴瀬川	身洗川	黒川郡大和町落合松和田地先	右岸	30		R2.9月予定
24	鳴瀬川	小西川	黒川郡大和町鶴巣柳地先	右岸	50		R2.12月予定
25	鳴瀬川	名蓋川	大崎市古川矢目地先①	右岸	20		R3.2月予定
26	鳴瀬川	名蓋川	大崎市古川矢目地先②	左岸	20		R2.12月予定
27	鳴瀬川	名蓋川	加美郡加美町栗切谷地先	左岸	20		R2.12月予定
28	砂押川	砂押川	宮城県利府町八幡崎地先	左岸	20		R2.8月予定
29	北上川	照越川	栗原市築館字照越地先①	左岸	40	○	R2.5月
30	北上川	照越川	栗原市築館字照越地先②	左岸	40	○	R2.6月
31	北上川	荒川	栗原市築館地先	左岸	20	○	R2.5月
32	北上川	石貝川	登米市津山町柳津地先	右岸	25		R2.9月予定
33	北上川	熊谷川	栗原市志波姫地先	左岸	20	○	R2.6月
34	北上川	富士川	石巻市針岡地先	右岸	30	○	R2.6月
35	北上川	水沼川	石巻市水沼字新金津地先	左岸	30	○	R2.7月
36	北上川	瀬峰川	栗原市瀬峰地先	左岸	30	○	R2.5月

河川海岸総括表

河川	延長 [km]	流域面積 [km <sup>2</sup> ]	平均流量 [m <sup>3</sup> /s]	平均流速 [m/s]	平均水深 [m]	平均河床高 [m]	平均河床傾斜 [‰]	平均河床幅 [m]	平均河床底高 [m]	平均河床底傾斜 [‰]
阿武隈川	100	10,000	100	1.0	1.0	1.0	1.0	1.0	1.0	1.0
北上川	100	10,000	100	1.0	1.0	1.0	1.0	1.0	1.0	1.0
鳴瀬川	100	10,000	100	1.0	1.0	1.0	1.0	1.0	1.0	1.0
斎川	100	10,000	100	1.0	1.0	1.0	1.0	1.0	1.0	1.0
半田川	100	10,000	100	1.0	1.0	1.0	1.0	1.0	1.0	1.0
高倉川	100	10,000	100	1.0	1.0	1.0	1.0	1.0	1.0	1.0
洪井川	100	10,000	100	1.0	1.0	1.0	1.0	1.0	1.0	1.0
身洗川	100	10,000	100	1.0	1.0	1.0	1.0	1.0	1.0	1.0
小西川	100	10,000	100	1.0	1.0	1.0	1.0	1.0	1.0	1.0
名蓋川	100	10,000	100	1.0	1.0	1.0	1.0	1.0	1.0	1.0
砂押川	100	10,000	100	1.0	1.0	1.0	1.0	1.0	1.0	1.0
照越川	100	10,000	100	1.0	1.0	1.0	1.0	1.0	1.0	1.0
荒川	100	10,000	100	1.0	1.0	1.0	1.0	1.0	1.0	1.0
石貝川	100	10,000	100	1.0	1.0	1.0	1.0	1.0	1.0	1.0
熊谷川	100	10,000	100	1.0	1.0	1.0	1.0	1.0	1.0	1.0
富士川	100	10,000	100	1.0	1.0	1.0	1.0	1.0	1.0	1.0
水沼川	100	10,000	100	1.0	1.0	1.0	1.0	1.0	1.0	1.0
瀬峰川	100	10,000	100	1.0	1.0	1.0	1.0	1.0	1.0	1.0