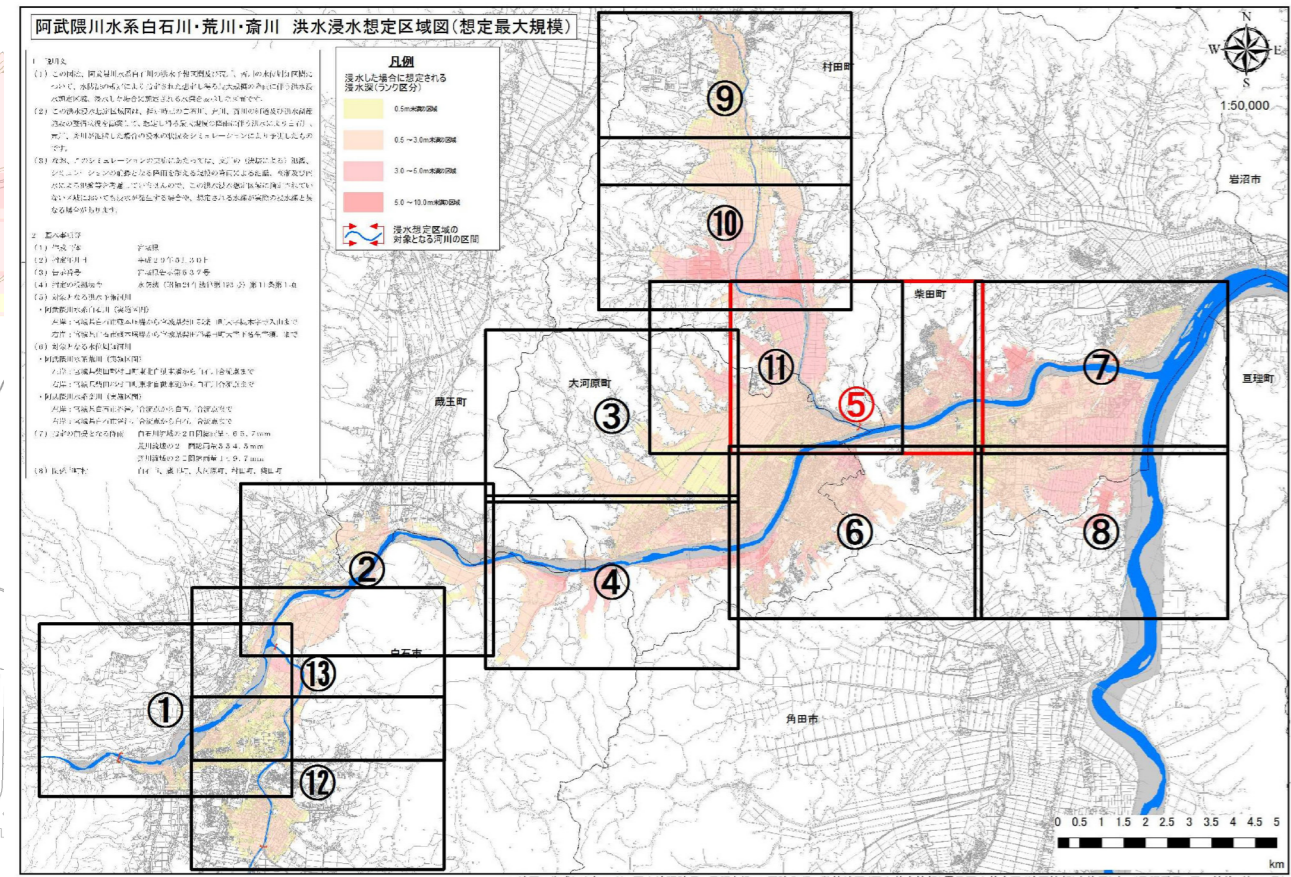
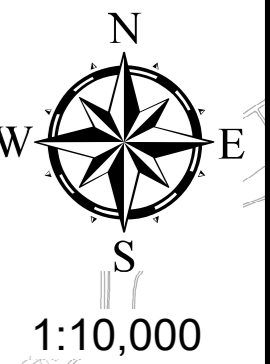


# 阿武隈川水系白石川・荒川・斎川 (参考図)⑤

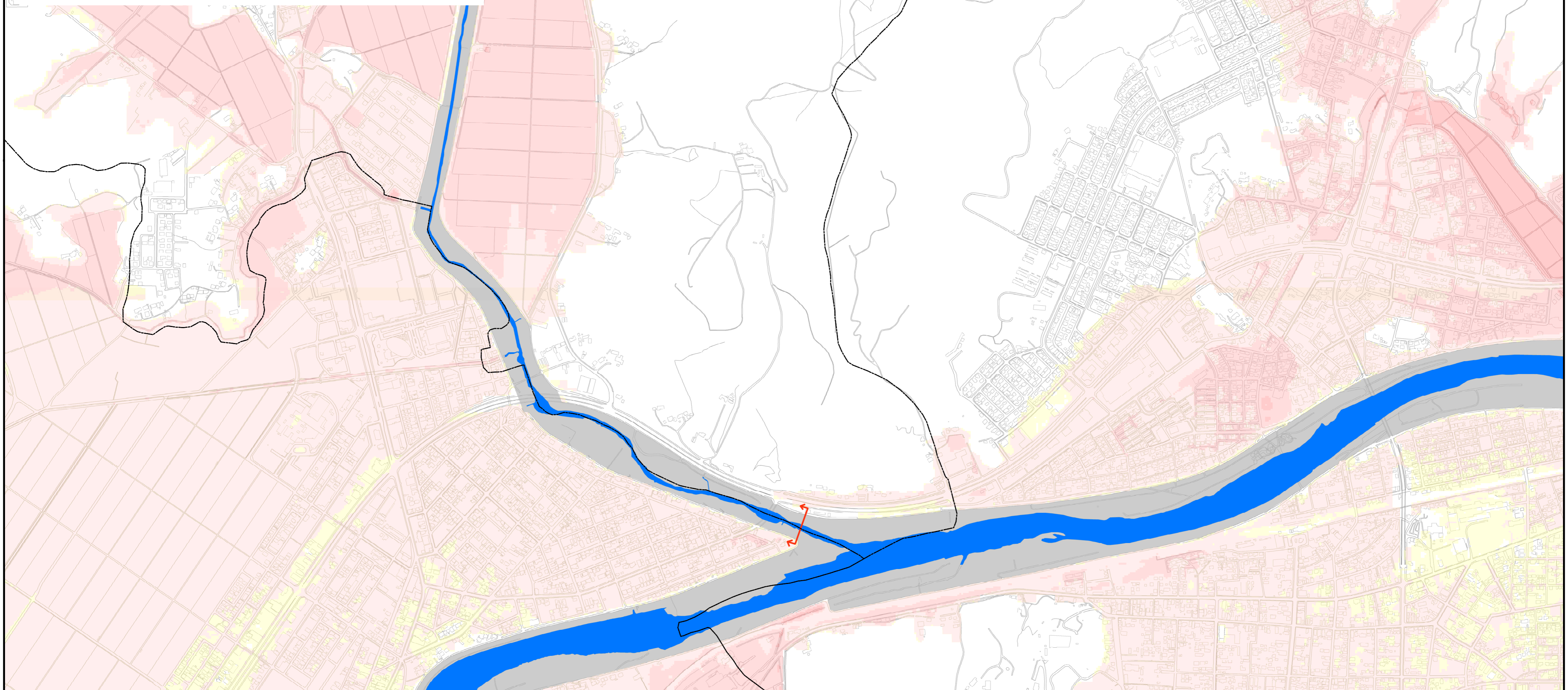
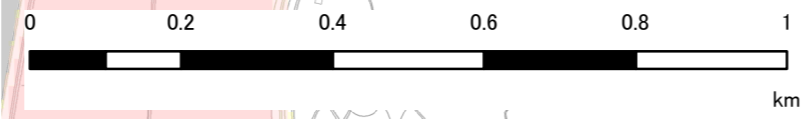


**凡例**

浸水した場合に想定される  
浸水深(ランク区分)

- 0.5m未満の区域
- 0.5～3.0m未満の区域
- 3.0～5.0m未満の区域
- 5.0～10.0m未満の区域

浸水想定区域の  
対象となる河川の区間



この地図の作成に当たっては、国土地理院長の承認を得て、同院発行の数値地図(国土基本情報)電子国土基本図(地図情報)を使用した。(承認番号 平29情使、第161号)