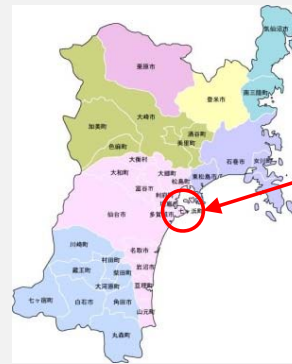


# 【松ヶ浜地区海岸】進捗状況

## 事業概要

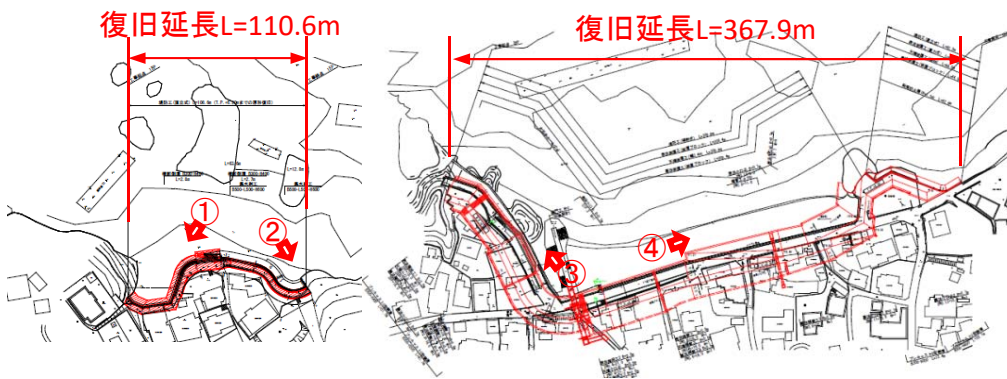
復旧延長 L=479.4m  
 堤防工(直立式堤防) L=62.4m (傾斜式堤防) L=308.4m  
 樋門工 N=1箇所

## 事業位置

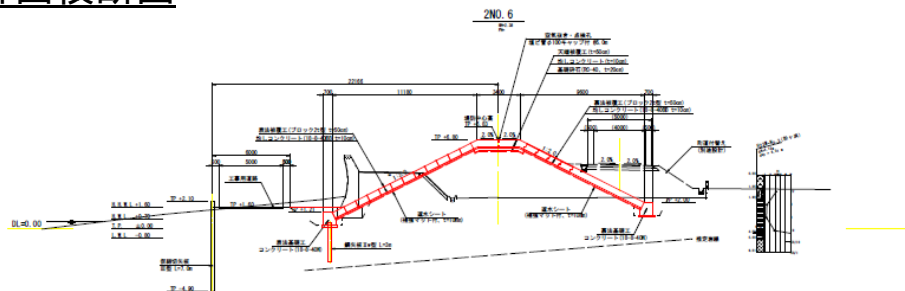


松ヶ浜地区海岸  
 七ヶ浜町 松ヶ浜 地内

## 計画平面図



## 計画横断図



① 着手前 平成26年5月



② 着手前 平成26年5月



③ 着手前 平成26年5月



④ 着手前 平成26年5月



# 【松ヶ浜地区海岸】 進捗状況

## 進捗状況

平成29年6月完成

### ① 平成29年6月完成



### ② 平成29年6月完成



### ③ 平成29年6月完成



### ④ 平成29年6月完成

