

# 【沖の田地区海岸】 進捗状況

## 事業概要

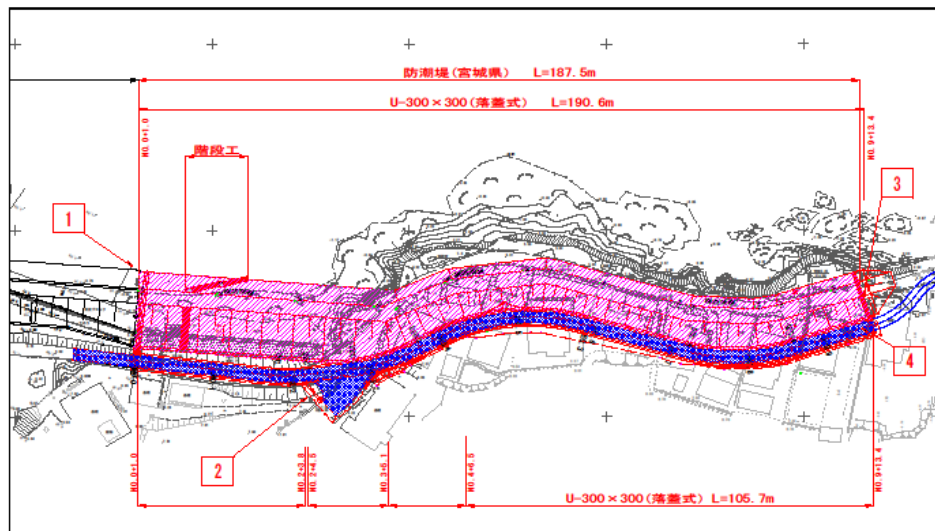
復旧延長 L=187.0m  
 直立堤 H=9.1m L=66.3m, H=6.0~7.4m L=120.7m  
 堤体コンクリート V=5,009m<sup>3</sup>, 法覆護岸 V=1,315m<sup>2</sup>  
 根固めブロック N=239個

## 事業位置



沖の田地区海岸

## 計画平面図



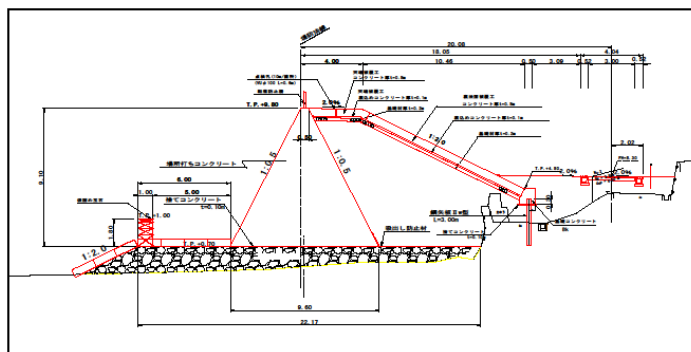
① 着手前 平成26年9月



② 着手前 平成26年9月



## 計画横断図



③ 着手前 平成26年9月



④ 着手前 平成26年9月



# 【沖の田地区海岸】 進捗状況

## 進捗状況

平成28年10月完成

### ① 平成28年10月完成



### ② 平成28年10月完成



### ③ 平成28年10月完成



### ④ 平成28年10月完成

