

【北上川水系大沢川その3】 進捗状況

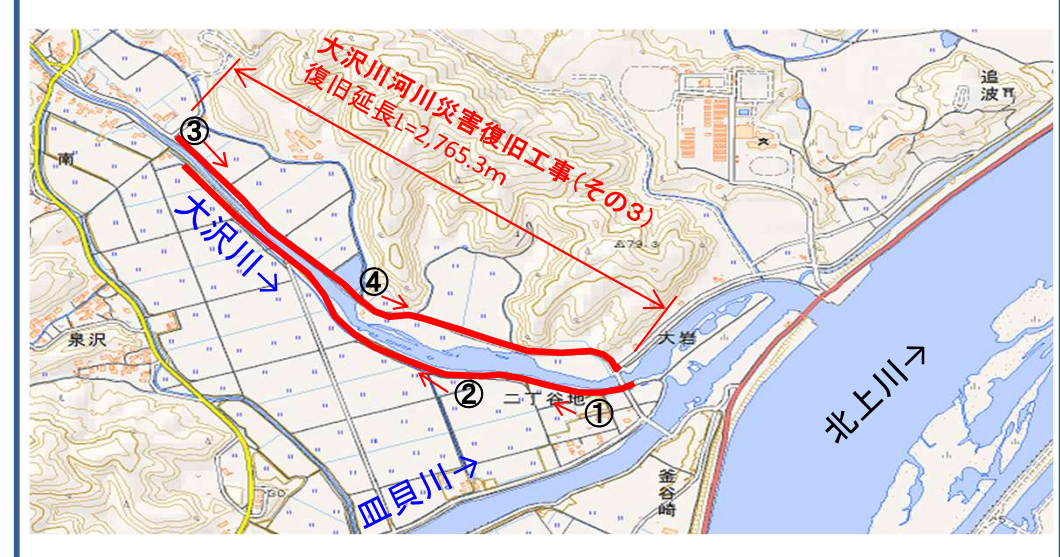
事業概要

復旧延長 L=2,765.3m
 築堤盛土工 V=61,900m³
 法覆護岸工 A=27,138m²
 排水樋管 N=2基

事業位置



計画平面図



出典:国土地理院ウェブサイト

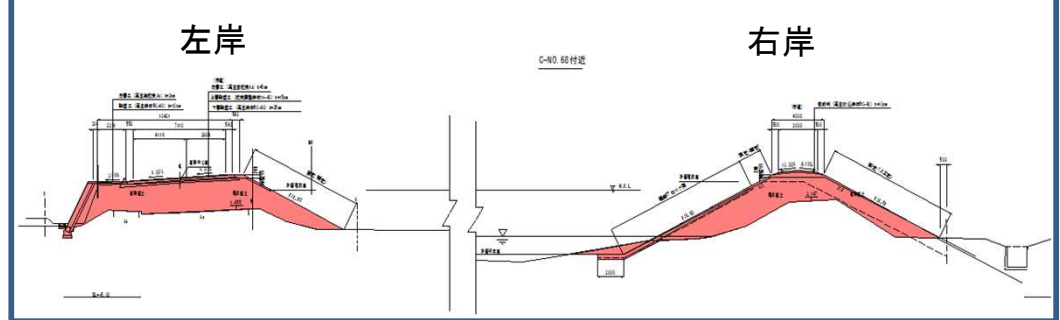
① 着手前 平成29年8月



② 着手前 平成29年8月



計画横断図



③ 着手前 平成29年8月



④ 着手前 平成29年8月



【北上川水系大沢川その3】 進捗状況

進捗状況

令和4年7月に完成しました。

令和4年8月末現在の状況



令和4年3月地震の修繕が完了しました(左岸No.70を上流から撮影)

令和4年2月末現在の状況



工事区間最上流部から下流を望む。植生も回復しました。

令和3年11月末現在の状況



舗装工が完了しました。(左岸No.60から上流を撮影)

令和3年11月末現在の状況



舗装工が完了しました。(左岸No.70から上流を撮影)

【北上川水系大沢川その5】 進捗状況

事業概要

復旧延長 L=214.3m
築堤盛土工 V=6,550m³
法覆護岸工 A=1,950m²

事業位置

位置図



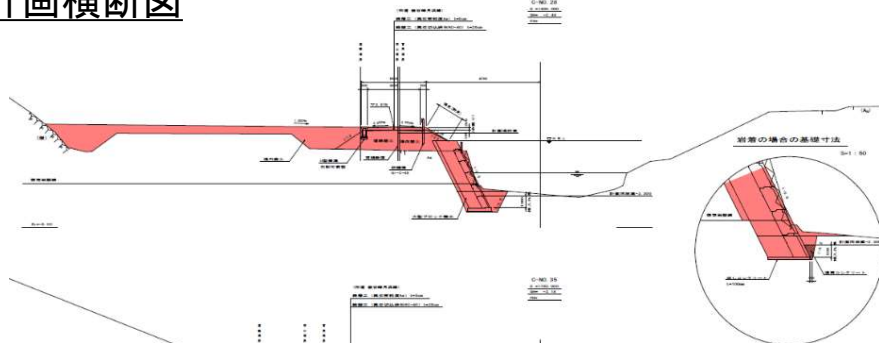
一級河川北上川水系大沢川
石巻市北上町十三浜地内

計画平面図



出典:国土地理院ウェブサイト

計画横断図



① 着手前 令和2年1月



② 着手前 令和2年1月



③ 着手前 令和2年1月



④ 着手前 令和2年1月



【北上川水系大沢川その5】 進捗状況

進捗状況

令和4年2月末に完成しました。

令和4年2月末現在の状況



施工区間1 下流側 工事が完了しました。

令和4年2月末現在の状況



施工区間1 上流側 工事が完了しました。

令和4年2月末現在の状況



施工区間4 植生が回復しています。

令和4年11月末現在の状況



施工区間3 関係工事も全て完了しました。

【北上川水系大沢川その6】 進捗状況

事業概要

復旧延長 L=129.75m
 築堤盛土 V=4,400m³
 法覆護岸工 A=775m²
 排水樋管工 N=1基

事業位置

位置図



一級河川北上川水系大沢川
 石巻市北上町十三浜地内

計画平面図



出典:国土地理院ウェブサイト

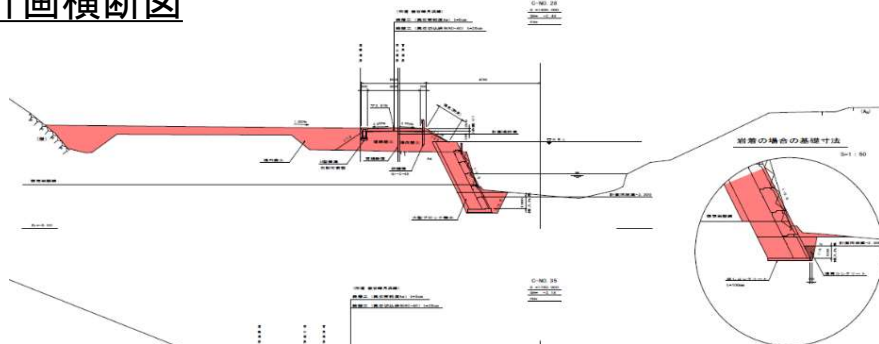
① 着手前 令和2年2月



② 着手前 令和2年2月



計画横断図



③ 着手前 令和2年2月



④ 着手前 令和2年2月



【北上川水系大沢川その6】 進捗状況

進捗状況

令和3年9月末に完成しました。

令和3年11月末現在の状況



左岸から上流を望む 法覆護岸工が完成しました。

令和3年11月末現在の状況



右岸から左岸を望む 排水樋管が完成しました。

令和3年11月末現在の状況



左岸から下流を望む 舗装工が完成しました。

【北上川水系大沢川(分派水門土木・機械設備)工事】

進捗状況



事業概要

復旧延長 L=15.2m

函渠増打工 L=3.7m

函渠工(新設) (B)7.7m×(H)4.8m L=4.5m

翼壁工(新設) L=7.0m

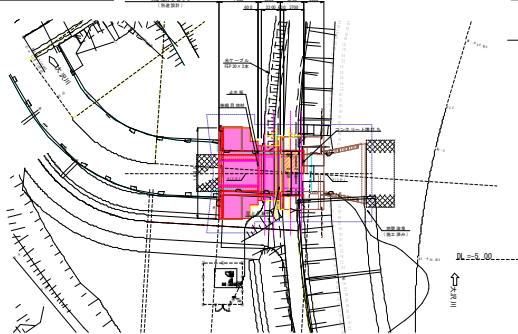
計画平面図



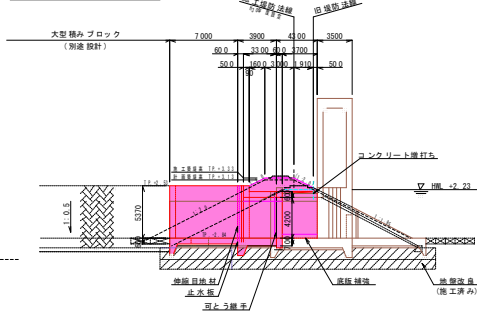
大沢川河川災害復旧工事(分派水門土木・機械設備)
復旧延長 L=15.2m、ゲート設備復旧 一式

出典:国土地理院ウェブサイト

計画平面図

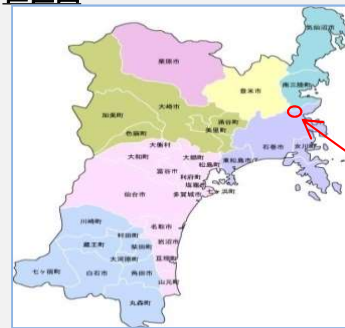


計画側面図



事業位置

位置図



一級河川北上川水系大沢川
石巻市北上町十三浜地内

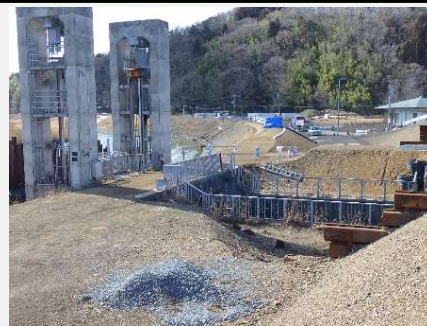
① 着手前 令和3年1月



② 着手前 令和3年1月



③ 着手前 令和3年2月



④ 着手前 令和3年2月



【北上川水系大沢川(分派水門土木・機械設備)工事】 進捗状況

進捗状況

令和4年3月末に完成しました。
今後通信設備機器を設置します。

令和4年5月末現在の状況



完成しました。(門柱, 函体部を望む)

令和4年5月末現在の状況



完成しました。(上流側から望む)

令和4年5月末現在の状況



完成しました。(函体上部から翼壁, 下流を望む)

令和4年5月末現在の状況



水門本体を正面から望む。