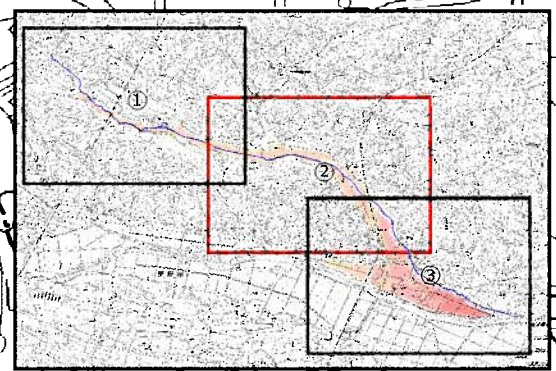
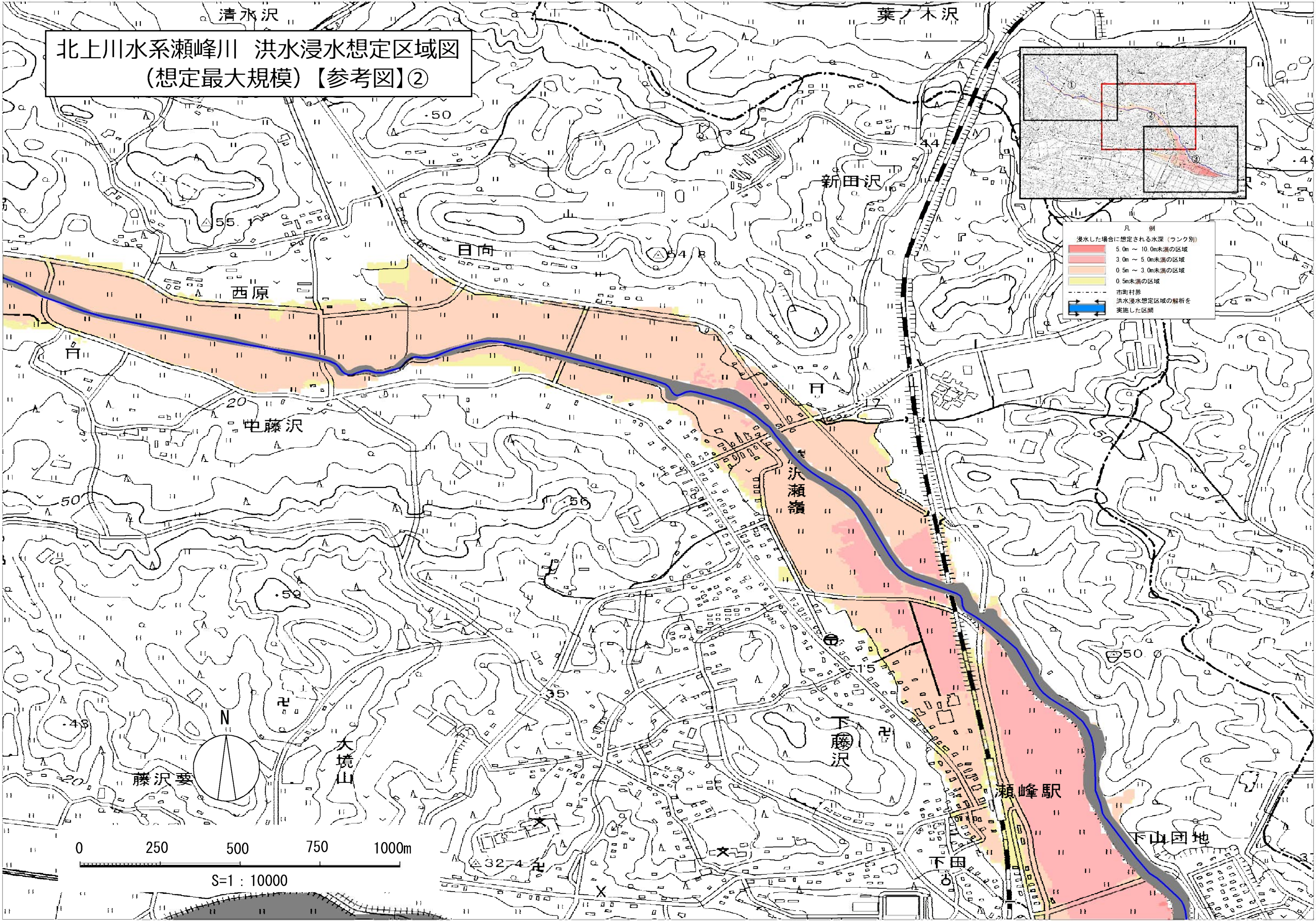


北上川水系瀬峰川 洪水浸水想定区域図  
 (想定最大規模)【参考図】②



凡例

浸水した場合に想定される水深(ランク別)	
<span style="display:inline-block; width:15px; height:10px; background-color:lightcoral;"></span>	5.0m ~ 10.0m未満の区域
<span style="display:inline-block; width:15px; height:10px; background-color:orange;"></span>	3.0m ~ 5.0m未満の区域
<span style="display:inline-block; width:15px; height:10px; background-color:yellow;"></span>	0.5m ~ 3.0m未満の区域
<span style="display:inline-block; width:15px; height:10px; background-color:lightyellow;"></span>	0.5m未満の区域
<span style="display:inline-block; width:15px; border-top:1px dashed black;"></span>	市町村界
<span style="display:inline-block; width:15px; height:10px; background-color:blue;"></span>	洪水浸水想定区域の解析を実施した区間



0 250 500 750 1000m

S=1 : 10000