

【参考図】

蔵王町



阿武隈川水系斎川洪水浸水想定区域図 詳細図① (想定最大規模)

※この図面は水防法に基づき指定された洪水浸水想定区域に加え、より広域な水害の危険性をお知らせするための参考図面です。

A1出力時 1:10,000
A3出力時 1:20,000

500 0 500 1000 1500m

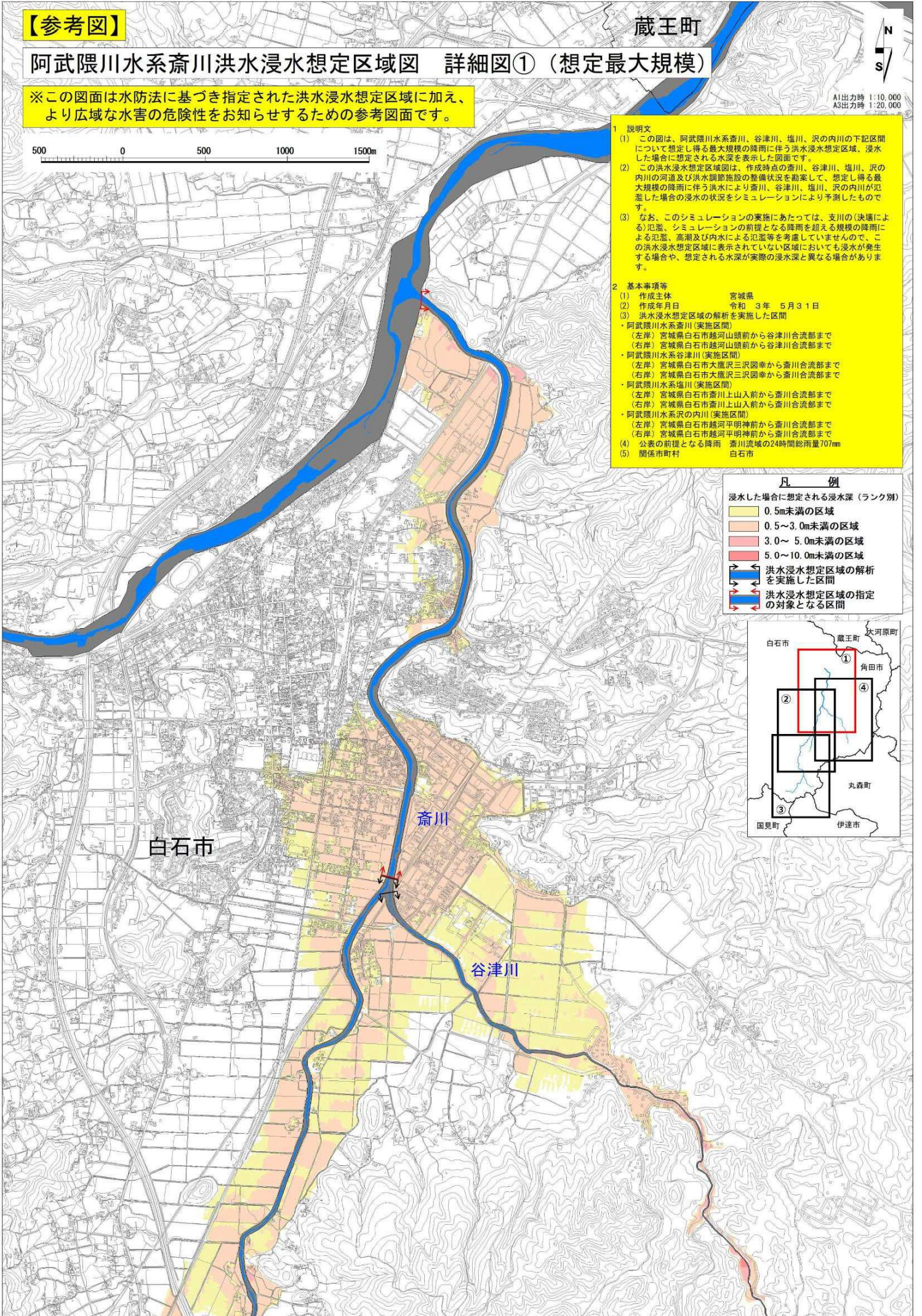
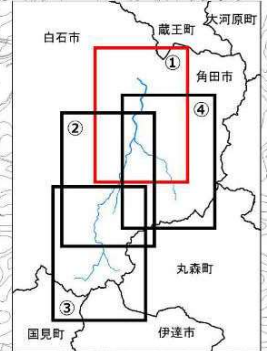
- 1 説明文
- (1) この図は、阿武隈川水系斎川、谷津川、塩川、沢の内川の下記区間について想定し得る最大規模の降雨に伴う洪水浸水想定区域、浸水した場合に想定される水深を表示した図面です。
 - (2) この洪水浸水想定区域図は、作成時点の斎川、谷津川、塩川、沢の内川の河道及び洪水調節施設の整備状況を勘案して、想定し得る最大規模の降雨に伴う洪水により斎川、谷津川、塩川、沢の内川が氾濫した場合の浸水の状況をシミュレーションにより予測したものです。
 - (3) なお、このシミュレーションの実施にあたっては、支川の(決壊による)氾濫、シミュレーションの前提となる降雨を超える規模の降雨による氾濫、高潮及び内水による氾濫等を考慮していませんので、この洪水浸水想定区域に表示されいない区域においても浸水が発生する場合や、想定される水深が実際の浸水深と異なる場合があります。
- 2 基本事項等
- (1) 作成主体 宮城県
 - (2) 作成年月日 令和 3年 5月 31日
 - (3) 洪水浸水想定区域の解析を実施した区間
 - ・阿武隈川水系斎川(実施区間)
 - (左岸) 宮城県白石市越河山頭前から谷津川合流部まで
 - (右岸) 宮城県白石市越河山頭前から谷津川合流部まで
 - ・阿武隈川水系谷津川(実施区間)
 - (左岸) 宮城県白石市大鷹沢三沢区幸から斎川合流部まで
 - (右岸) 宮城県白石市大鷹沢三沢区幸から斎川合流部まで
 - ・阿武隈川水系塩川(実施区間)
 - (左岸) 宮城県白石市斎川上山入前から斎川合流部まで
 - (右岸) 宮城県白石市斎川上山入前から斎川合流部まで
 - ・阿武隈川水系沢の内川(実施区間)
 - (左岸) 宮城県白石市越河平明神前から斎川合流部まで
 - (右岸) 宮城県白石市越河平明神前から斎川合流部まで
 - (4) 公表の前提となる降雨 斎川流域の24時間総雨量707mm
 - (5) 関係市町村 白石市

凡 例

浸水した場合に想定される浸水深(ランク別)

0.5m未満の区域
0.5~3.0m未満の区域
3.0~5.0m未満の区域
5.0~10.0m未満の区域

洪水浸水想定区域の解析を実施した区間
 洪水浸水想定区域の指定の対象となる区間



「この地図の作成にあたっては、国土地理院長の承認を得て、同院発行の基盤地図情報を使用した。(承認番号 R 2JH6 424)」