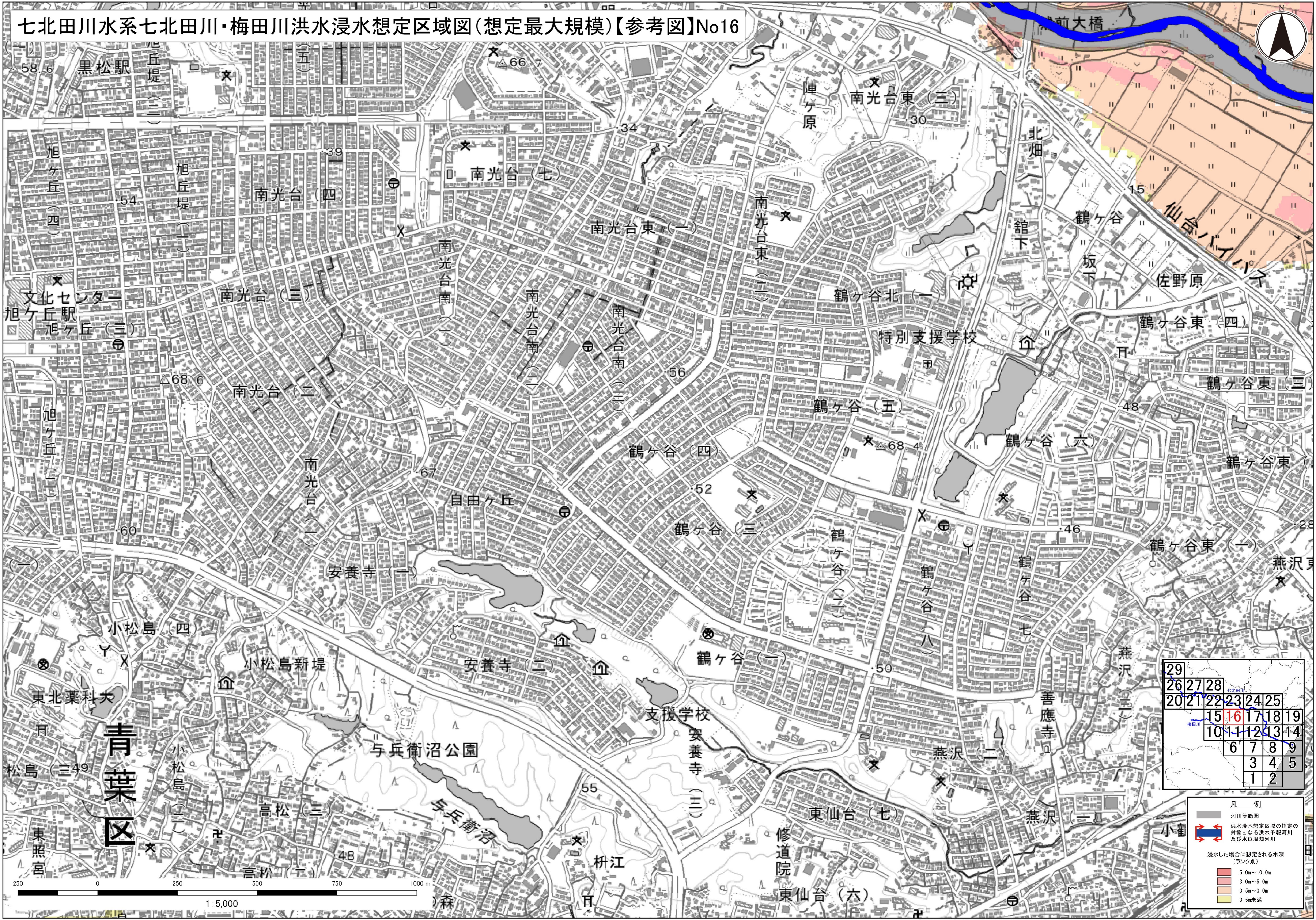


七北田川水系七北田川・梅田川洪水浸水想定区域図(想定最大規模)【参考図】No16



29						
26	27	28				
20	21	22	23	24	25	
		15	16	17	18	19
		10	11	12	13	14
		6	7	8	9	
		3	4	5		
		1	2			

凡 例

- 河川等範囲
- 洪水浸水想定区域の指定の対象となる洪水予報河川及び水位周知河川
- 浸水した場合に想定される水深(ランク別)

5.0m~10.0m
3.0m~5.0m
0.5m~3.0m
0.5m未満

0 250 500 750 1000m

1:5,000

この地図の作成に当たっては、国土地理院長の承認を得て、同院発行の政庁地図(国土地基本情報)・電子国土地基本図・地図情報(電)を使用した。(承認番号 平29信使、第162号)