

北上川水系南沢川 洪水浸水想定区域図（想定最大規模）

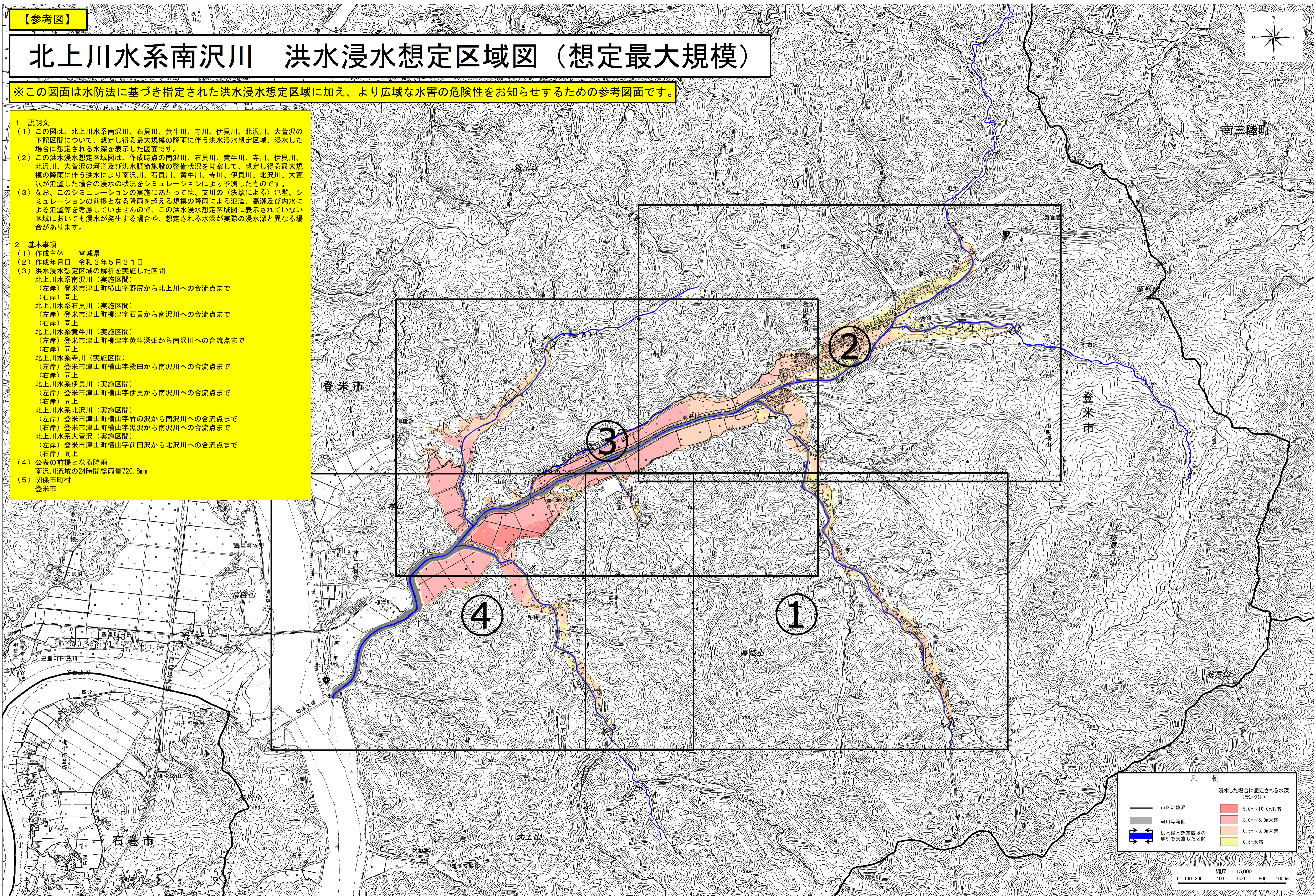
※この図面は水防法に基づき指定された洪水浸水想定区域に加え、より広域な水害の危険性をお知らせするための参考図面です。

1 説明文

- (1) この図は、北上川水系南沢川、石貝川、黄牛川、寺川、伊貝川、北沢川、大萱沢の下記区間について、想定し得る最大規模の降雨に伴う洪水浸水想定区域、浸水した場合に想定される水深を表示した図面です。
- (2) この洪水浸水想定区域図は、作成時点の南沢川、石貝川、黄牛川、寺川、伊貝川、北沢川、大萱沢の河道及び洪水調節施設の整備状況を勘案して、想定し得る最大規模の降雨に伴う洪水により南沢川、石貝川、黄牛川、寺川、伊貝川、北沢川、大萱沢が氾濫した場合の浸水の状況をシミュレーションにより予測したものです。
- (3) なお、このシミュレーションの実施にあたっては、支川の（決壊による）氾濫、シミュレーションの前提となる降雨を超える規模の降雨による氾濫、高潮及び内水による氾濫等を考慮していませんので、この洪水浸水想定区域図に表示されていない区域においても浸水が発生する場合や、想定される水深が実際の浸水深と異なる場合があります。

2 基本事項

- (1) 作成主体 宮城県
- (2) 作成年月日 令和3年5月31日
- (3) 洪水浸水想定区域の解析を実施した区間
 北上川水系南沢川（実施区間）
 （左岸）登米市津山町横山字野尻から北上川への合流点まで
 （右岸）同上
 北上川水系石貝川（実施区間）
 （左岸）登米市津山町柳津字石貝から南沢川への合流点まで
 （右岸）同上
 北上川水系黄牛川（実施区間）
 （左岸）登米市津山町柳津字黄牛深畑から南沢川への合流点まで
 （右岸）同上
 北上川水系寺川（実施区間）
 （左岸）登米市津山町横山字殿田から南沢川への合流点まで
 （右岸）同上
 北上川水系伊貝川（実施区間）
 （左岸）登米市津山町横山字伊貝から南沢川への合流点まで
 （右岸）同上
 北上川水系北沢川（実施区間）
 （左岸）登米市津山町横山字竹の沢から南沢川への合流点まで
 （右岸）登米市津山町横山字黒沢から南沢川への合流点まで
 北上川水系大萱沢（実施区間）
 （左岸）登米市津山町横山字前田沢から北沢川への合流点まで
 （右岸）同上
 (4) 公表の前提となる降雨
 南沢川流域の24時間総雨量720.8mm
 (5) 関係市町村
 登米市



凡 例	
	市区町境界
	河川等範囲
	洪水浸水想定区域の解析を実施した区間
	浸水した場合に想定される水深（ランク別）
	5.0m～10.0m未満
	3.0m～5.0m未満
	0.5m～3.0m未満
	0.5m未満

縮尺 1:15,000
 0 100 200 400 600 800 1000m