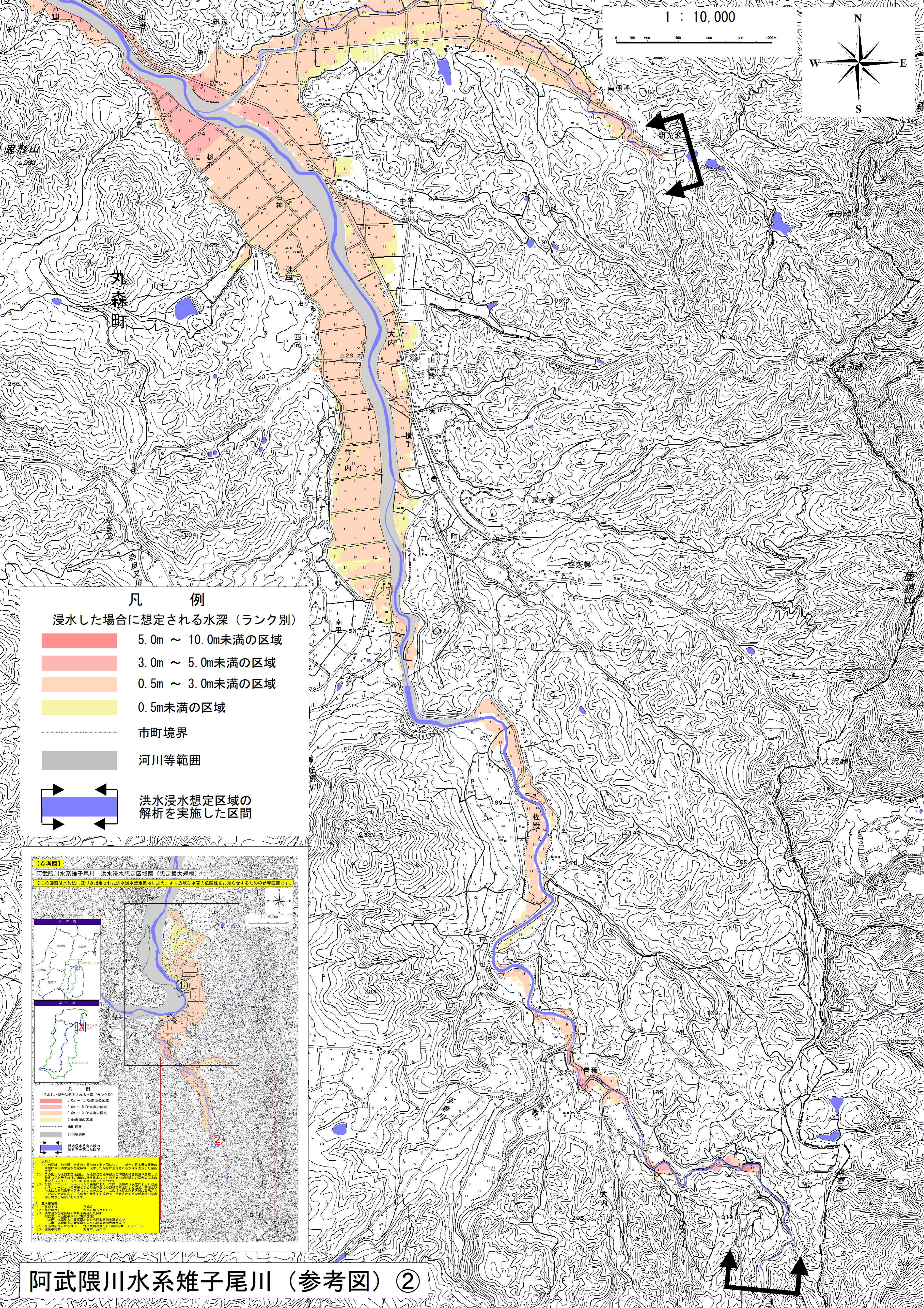
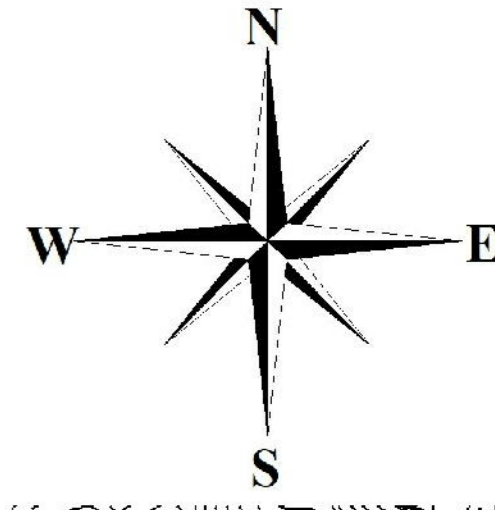


1 : 10,000

0 100 200 400 600 800 1000m



凡 例

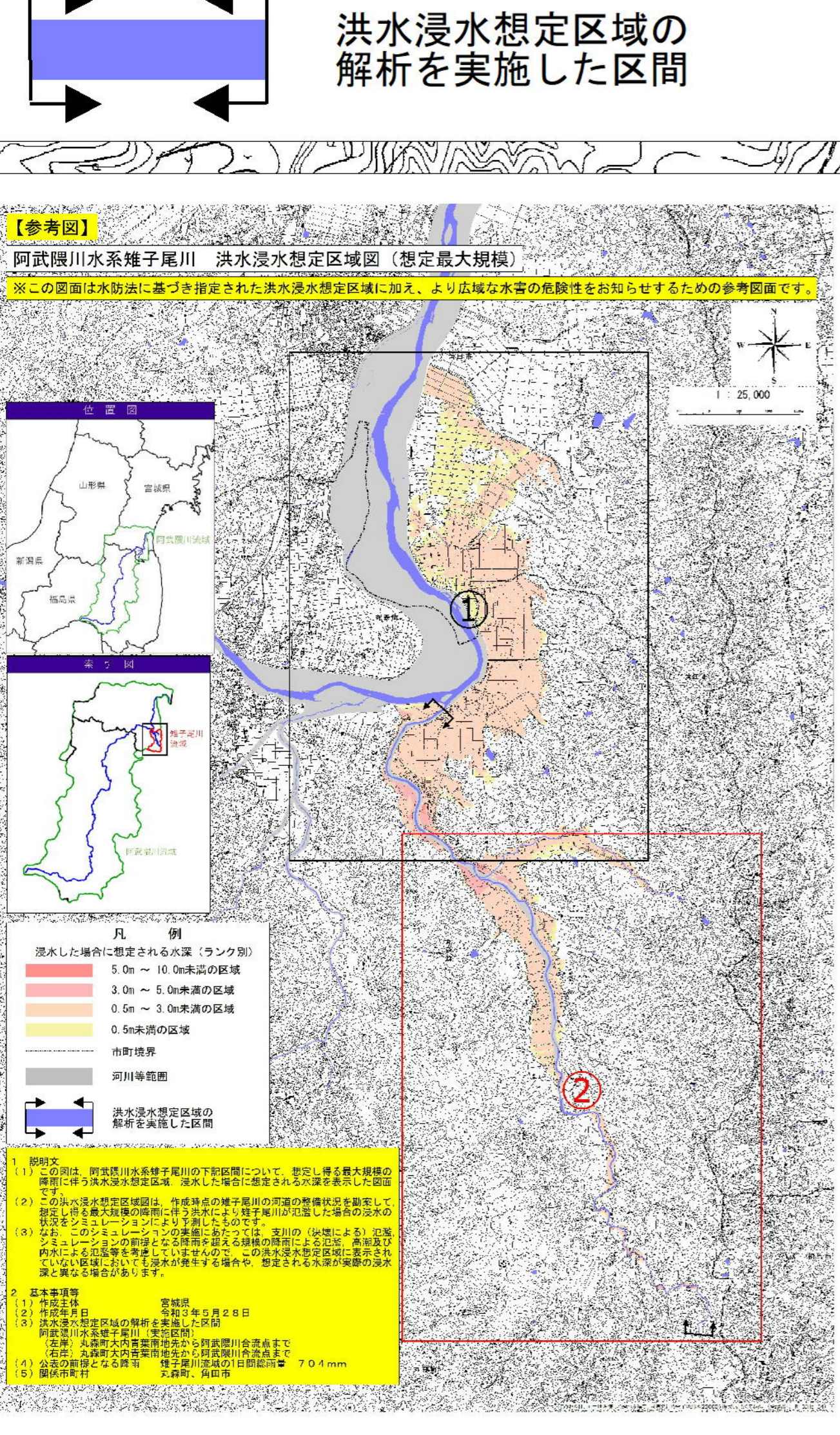
浸水した場合に想定される水深（ランク別）

- 5.0m ~ 10.0m未満の区域
- 3.0m ~ 5.0m未満の区域
- 0.5m ~ 3.0m未満の区域
- 0.5m未満の区域

----- 市町境界

河川等範囲

洪水浸水想定区域の解析を実施した区間



阿武隈川水系雉子尾川（参考図）②