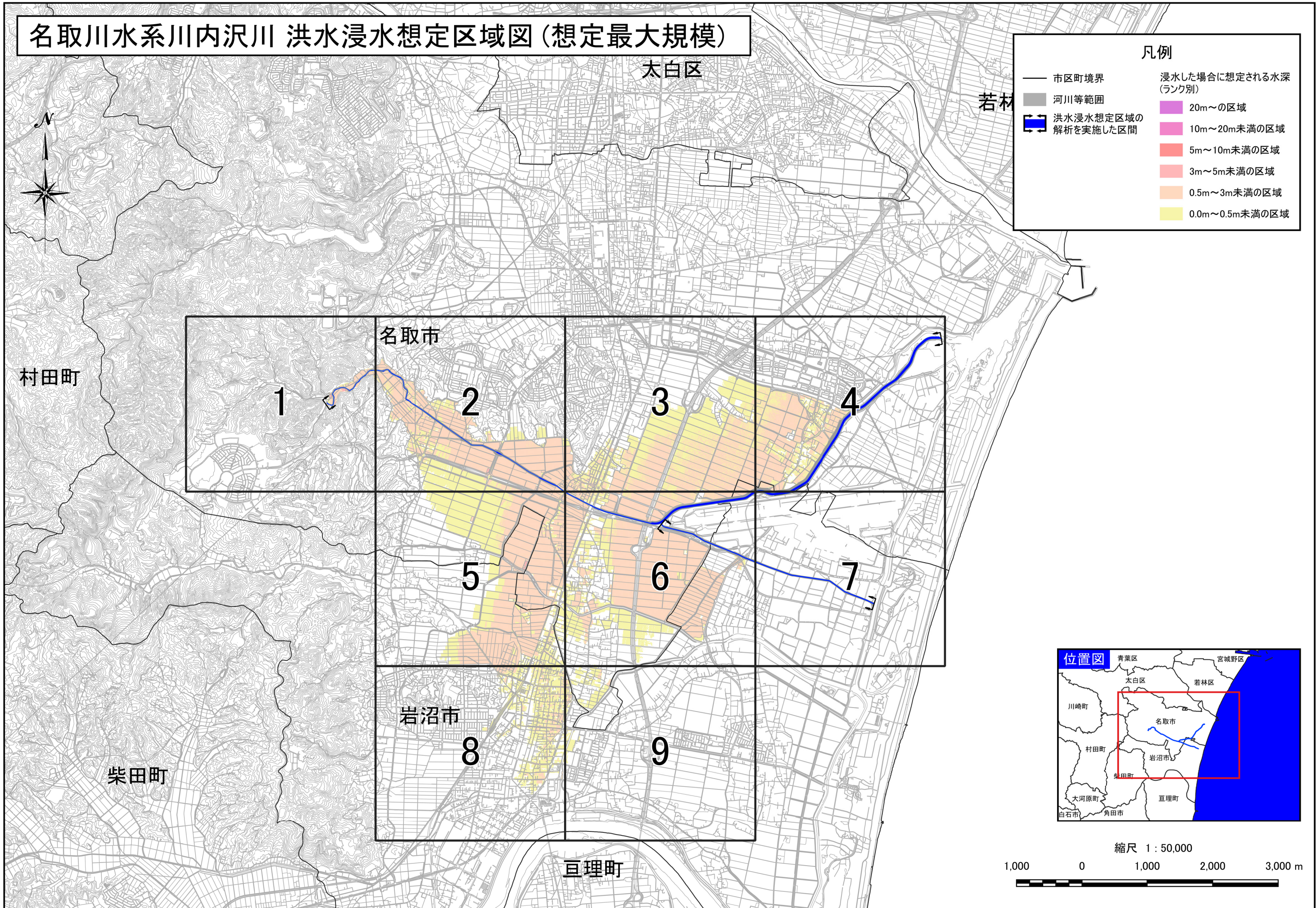


名取川水系川内沢川 洪水浸水想定区域図 (想定最大規模)



凡例	
— 市区町境界	浸水した場合に想定される水深 (ランク別)
■ 河川等範囲	■ 20m～の区域
⇄ 洪水浸水想定区域の解析を実施した区間	■ 10m～20m未満の区域
	■ 5m～10m未満の区域
	■ 3m～5m未満の区域
	■ 0.5m～3m未満の区域
	■ 0.0m～0.5m未満の区域

