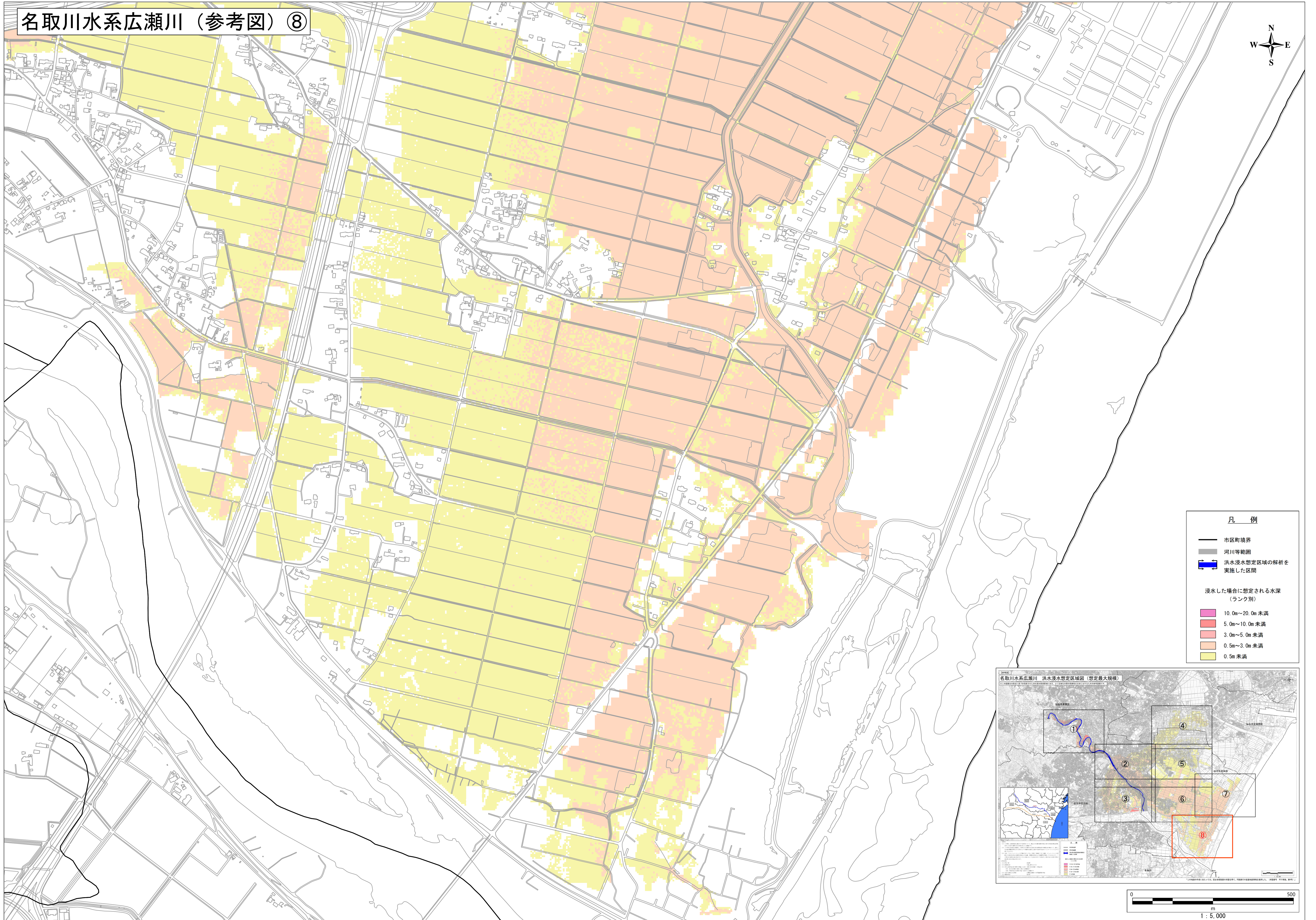
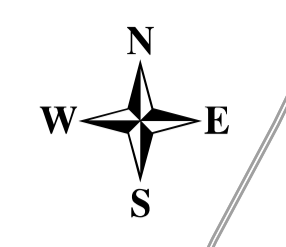


名取川水系広瀬川（参考図）⑧



凡例

- 市区町境界
- 河川等範囲
- 洪水浸水想定区域の解析を実施した区間

浸水した場合に想定される水深
(ランク別)

10.0m~20.0m 未満
5.0m~10.0m 未満
3.0m~5.0m 未満
0.5m~3.0m 未満
0.5m 未満

