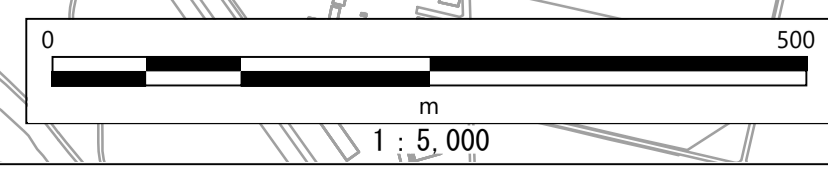
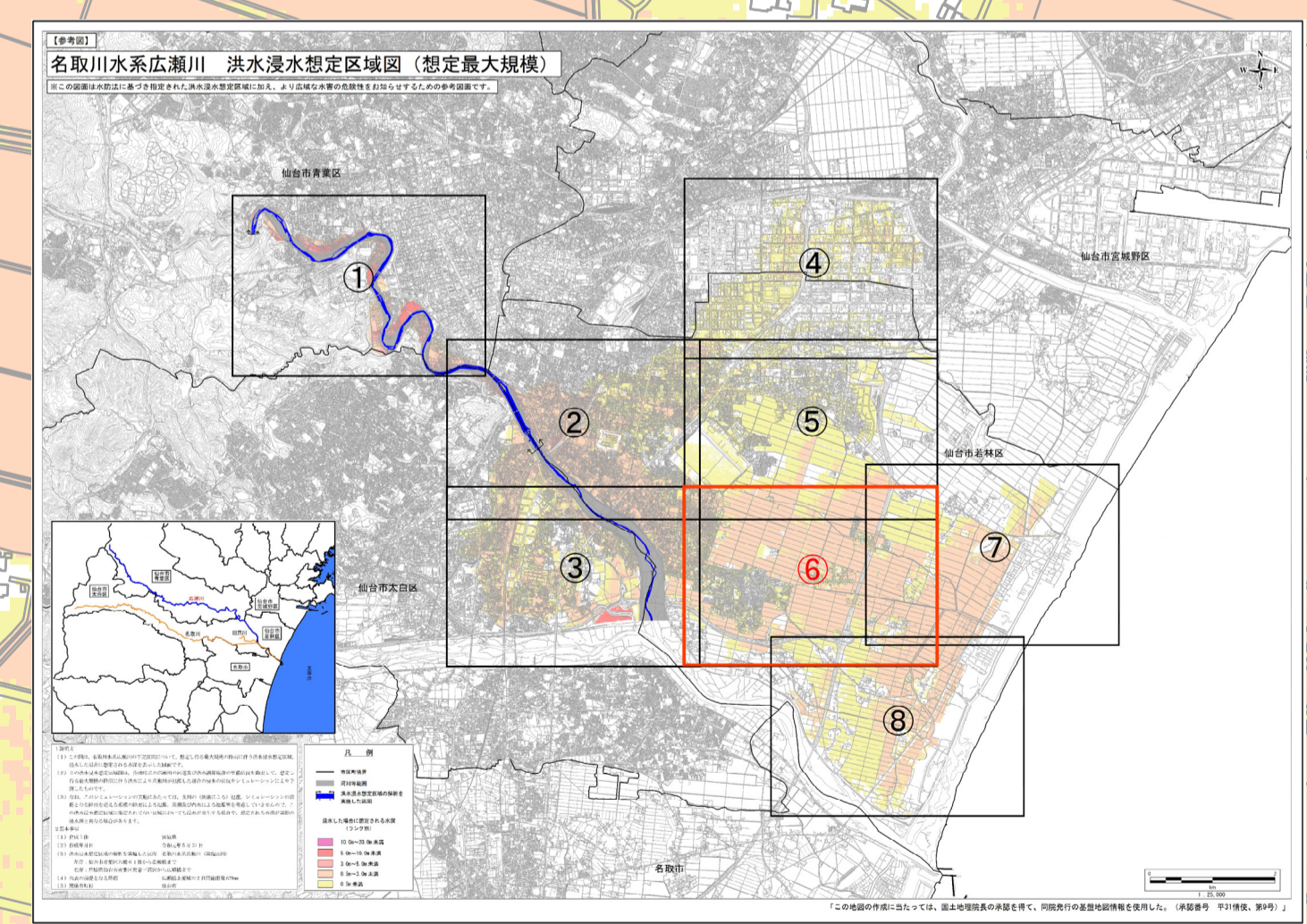
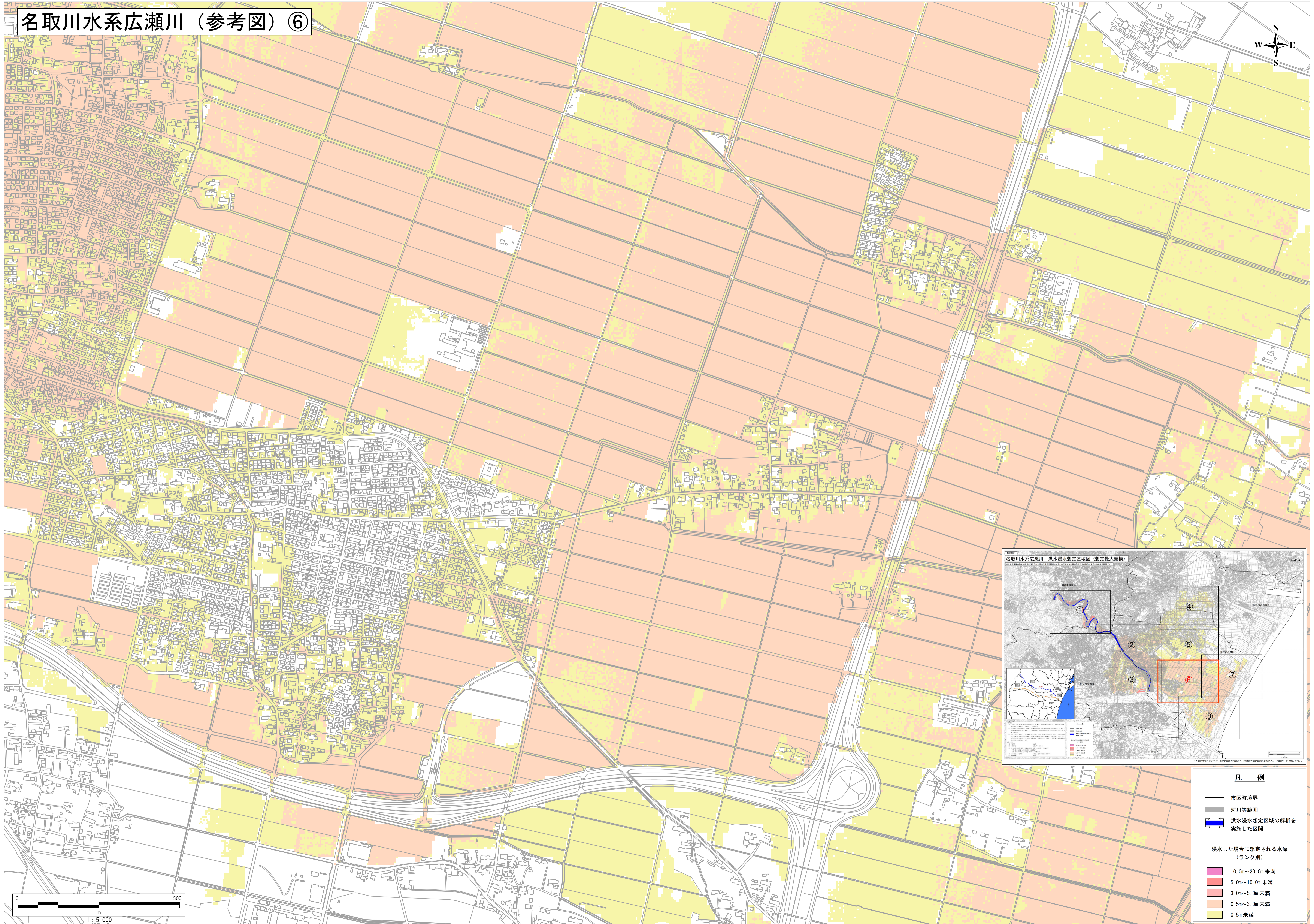
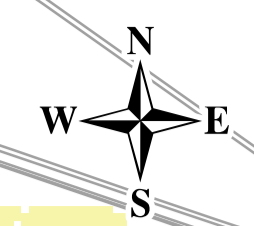


名取川水系広瀬川（参考図）⑥



凡例

- 市区町境界
- 河川等範囲
- 洪水浸水想定区域の解析を実施した区間

浸水した場合に想定される水深
(ランク別)

- 10.0m~20.0m未満
- 5.0m~10.0m未満
- 3.0m~5.0m未満
- 0.5m~3.0m未満
- 0.5m未満