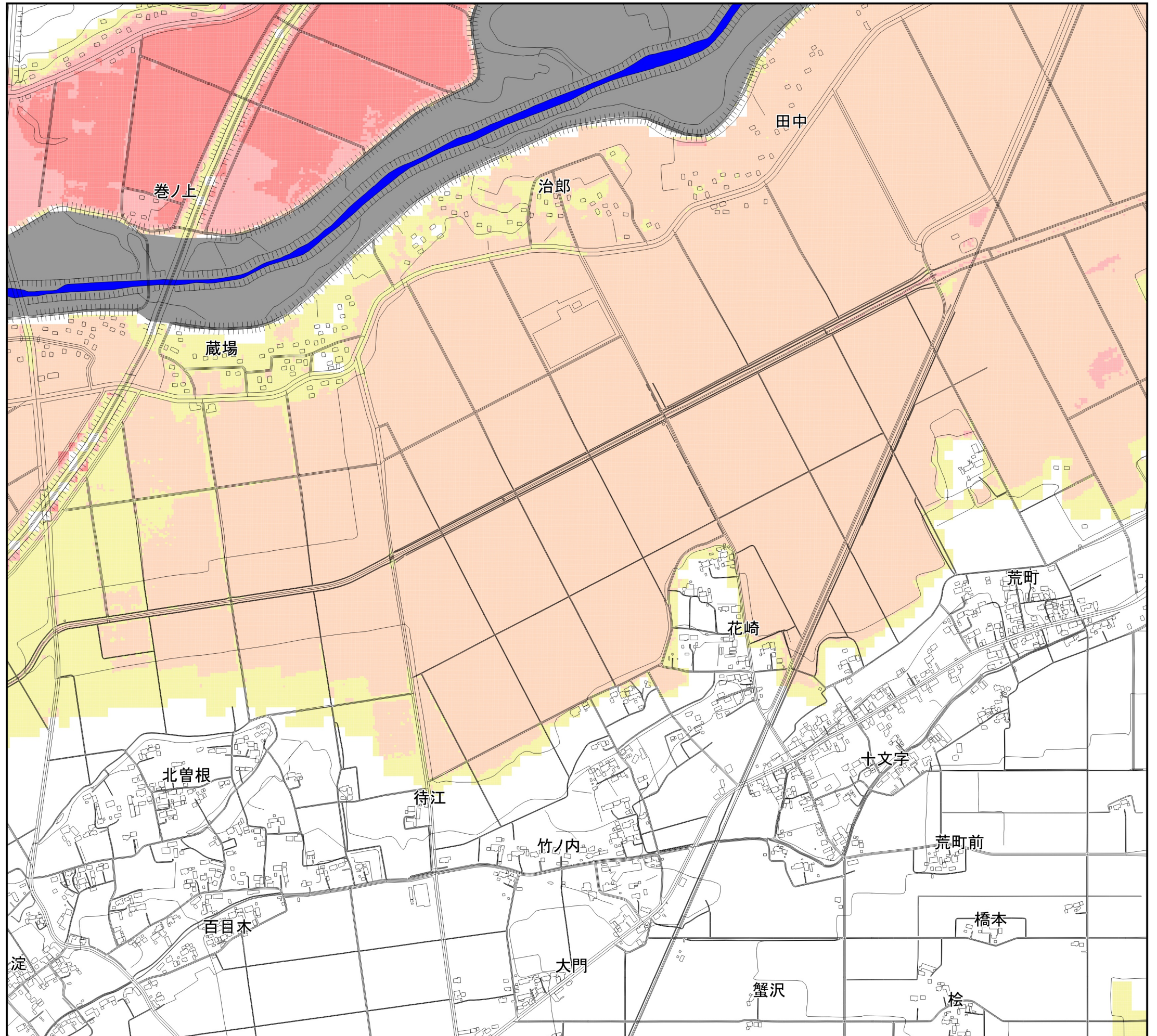
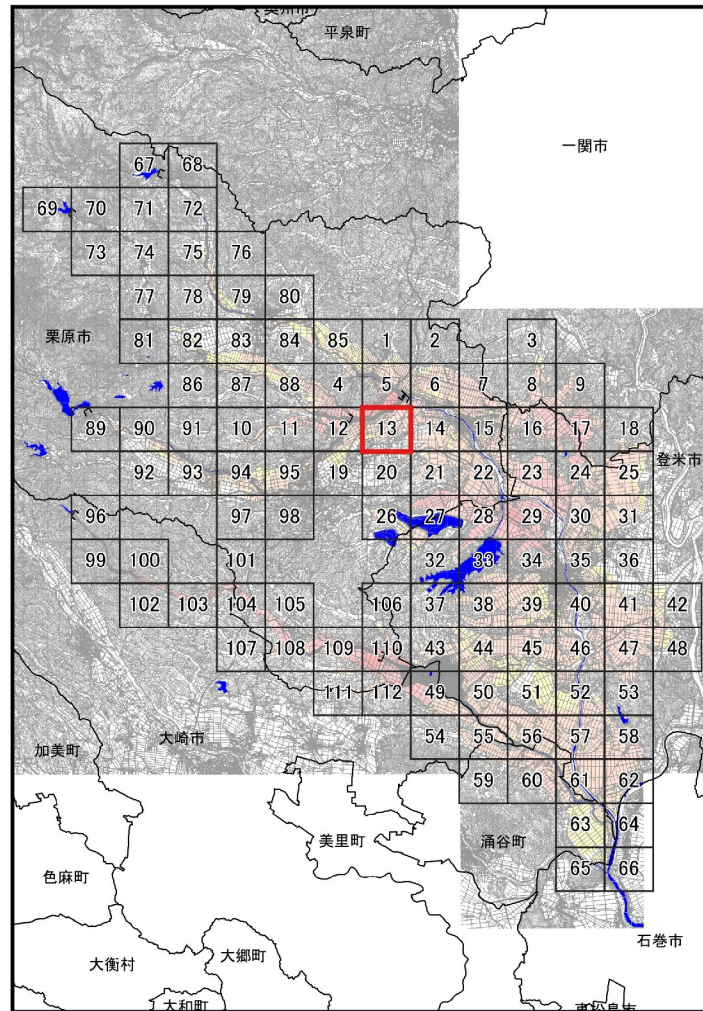
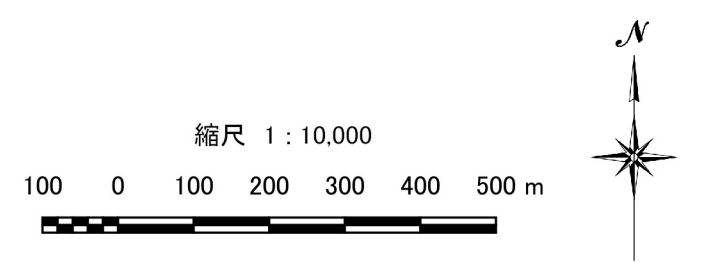


北上川水系迫川圏域 (参考図) - 13



凡例

- 市町村境界
- 河川等範囲
- 洪水浸水想定区域の解析を実施した区間
- 浸水した場合に想定される水深 (ランク別)
 - 20m~の区域
 - 10m~20m未満の区域
 - 5m~10m未満の区域
 - 3m~5m未満の区域
 - 0.5m~3m未満の区域
 - 0.0m~0.5m未満の区域



この地図の作成にあたっては、国土地理院長の承認を得て、同院発行の電子地形図を使用した。(承認番号 平31情使、第5号)