

災害復旧工事での環境配慮への取組み

(東部土木事務所管内)



■ 州崎地先海岸環境対策について

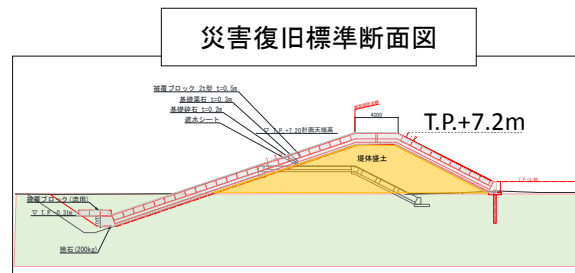
- 巨大津波により海浜が攪乱されたことにより、震災前の動植物の生息・生育環境の多くが流出しましたが、時間の経過とともに回復傾向が見られています。
- このことから、砂浜における自然環境の回復を可能な限り妨げないように、各分野の専門家・学識者からの指導・助言をいただきながら災害復旧工事を進めております。



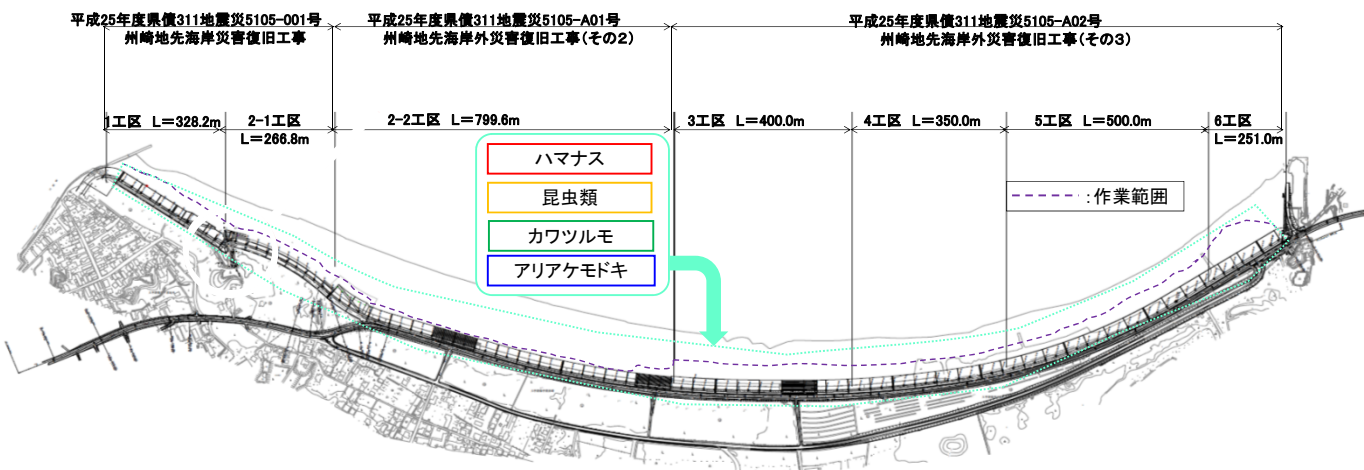
施工前の環境配慮についての検討



現場における環境保全実施状況説明



■ 州崎地先海岸で生息が確認された重要種



■ 重要種に対する環境対策実施状況

● ハマナス(植物)

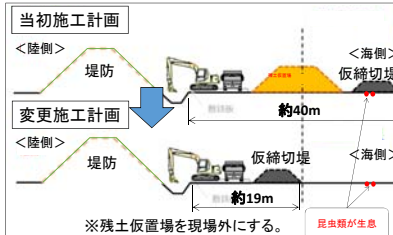
- 一部は海岸の前浜に移植予定。
- 残りはポットに移植し、工事期間中は造園業者で一時保管。工事完了後、前浜の生息適地に移植予定。

移植作業状況



● 昆虫類

- 施工計画を検討し、前浜での作業スペースを最小限にして、生息する昆虫類の生育環境を保全。



● カワツルモ(植物)

- 近隣生息適地へ移植し保全。

移植作業状況



● アリアケモドキ(底生生物)

- 本施工箇所の土砂を、近隣のアリアケモドキが生息する湿地へ移植。

移植作業状況



東部土木事務所 河川砂防第一班

TEL: 0225-98-3360 FAX: 0225-93-8168

E-mail: et-dbkks@pref.miyagi.jp HP: <http://www.pref.miyagi.jp/soshiki/et-dbk/>

宮城県土木部河川課

TEL: 022-211-3177 FAX: 022-211-3197

E-mail: kasen-ks@pref.miyagi.jp HP: <http://www.pref.miyagi.jp/soshiki/kasen/>

