

表2-4-1-1(1) 大気汚染に係る環境基準・指針(1)

【環境対策課】

物質	二酸化硫黄 (SO <sub>2</sub> )	一酸化炭素 (CO)	(注1) 浮遊粒子状物質 (SPM)	(注2) 光化学オキシダント (O <sub>x</sub> )	二酸化窒素 (NO <sub>2</sub> )	(注3) 非メタン炭化水素 NMHC
環境上の 条件	1時間値の1日平均 値が0.04ppm以下で あり、かつ、1時間値 が0.1ppm以下である こと。  〔原則として5年以 内に達成すること〕	1時間値の1日平均 値が10ppm以下であ り、かつ、1時間値 の8時間平均値が 20ppm以下であるこ と。  〔できる限り速や かに達成維持す ること〕	1時間値の1日平均値が 0.10mg/m <sup>3</sup> 以下であり、か つ、1時間値が0.20mg/m <sup>3</sup> 以 下であること。  〔同左〕	1時間値が0.06ppm以 下であること。  〔同左〕	1時間値の1日平均値が 0.04ppmから0.06ppmまでのゾ ーン内又はそれ以下であること。  〔1時間値の1日平均値が 0.04ppmから0.06ppmまでの ゾーン内にある地域にあっ ては、原則としてこのゾ ーン内において現状程度の水 準を維持し、又はこれを大 きく上回る事とならない よう努めるものとする。〕	光化学オキシダントの日最高1 時間値0.06ppmに対応する非メ タン炭化水素の濃度として、午前 6時から9時までの3時間平均 値が、0.20ppmCから0.31ppmCの 範囲にあること。
測定方法	溶液導電率法又は紫 外線蛍光法	非分散型赤外分析計 を用いる方法	濾過捕集による重量濃度測 定方法又はこの方法によ って測定された重量濃度と直 線的な関係を有する量が得 られる光散乱法、圧電天び ん法若しくはベータ線吸収 法	中性ヨウ化カリウム 溶液を用いる吸光光 度法若しくは電量 法、紫外線吸収法又 はエチレンを用いる 化学発光法	ザルツマン試薬を用いる吸光光 度法又はオゾンを用いる化学発 光法	ガスクロ分離FID検出器による直 接法又は全炭化水素とメタンの 差量法
告示年月日	昭和48年5月16日	昭和48年5月8日			昭和53年7月11日	昭和51年8月13日(中公審答申)

平成20年3月31日現在

- (注) 環境基準は、工業専用地域、車道その他一般公衆が通常生活していない地域または場所については、適用しない。
- (注1) 浮遊粒子状物質とは大気中に浮遊する粒子状物質であってその粒径が10μm以下のものをいう。
- (注2) 光化学オキシダントとは、オゾン、パーオキシアセチルナイトレートその他の光化学反応により生成される酸化性物質(中性ヨウ化カリウム溶液からヨウ素を遊離するものに限り、二酸化窒素を除く。)をいう。
- (注3) 光化学オキシダントの生成防止のための大気中炭化水素濃度の指針。

表2-4-1-1(2) 大気汚染に係る環境基準・指針(2)

【環境対策課】

物質	ベンゼン	トリクロロエチレン TCE	テトラクロロエチレン PCE	ジクロロメタン
環境上の条件	1年平均値が0.003mg/m <sup>3</sup> 以下であること。 〔できる限り速やかに維持達成すること。〕	1年平均値が0.2mg/m <sup>3</sup> 以下であること。 〔同左〕	1年平均値が0.2mg/m <sup>3</sup> 以下であること。 〔同左〕	1年平均値が0.15mg/m <sup>3</sup> 以下であること。 〔同左〕
測定方法	キャニスター若しくは捕集管により採取した試料をガスクロマトグラフ質量分析計により測定する方法又はこれと同等以上の性能を有すると認められる方法			
告示年月日	平成9年2月4日			平成13年4月20日

平成20年3月31日現在

表2-4-1-2 大気汚染防止法に基づく規制

【環境対策課】

規制内容	規制の項目等	備考
ばい煙発生施設  (ボイラー、廃棄物焼却炉等、33種類)	硫黄酸化物: K値規制(ばい煙の排出口の高さに応じて排出量の許容量を定めて規制) $q = K \times 10^{-3} \times H_e^2$ q : 硫黄酸化物の許容量(Nm <sup>3</sup> /h) H <sub>e</sub> : 補正された排出口の高さ(m) K : 県内は地域ごとに3段階で設定 K = 7.0(仙台市、塩竈市、多賀城市、七ヶ浜町、利府町) K = 11.5(石巻市、矢本町、名取市、岩沼市、柴田町) K = 17.5(その他の地域)	* 地域はS51.9.1における  行政区画によって表示されたもの
	ばいじん: 排出濃度規制(ばい煙発生施設の種類及び規模ごと)	
	有害物質(ガドリウム及びその化合物、塩素及び塩化水素、弗素、弗化水素及び弗化珪素、鉛及びその化合物、窒素酸化物): 排出濃度規制(物質の種類及び施設の種類の種類ごと)	
揮発性有機化合物排出施設 (VOC溶剤の乾燥施設等9種類)	揮発性有機化合物: 排出濃度規制	* H18.4.1の時点で現に設置されている施設は、H22.3.31までは適用しない
一般粉じん発生施設 (コークス炉等、5種類)	施設の構造・使用・管理に関する基準(フード、集じん機、散水設備等の設置等)	* 「一般粉じん」とは特定粉じん以外の粉じんをいう。
特定粉じん発生施設 (解綿用機械等、9種類)	敷地境界基準(濃度基準)	* 「特定粉じん」とは石綿である。
特定粉じん排出等作業	作業基準(作業室の入口に前室の設置等)	
指定物質排出施設 (ベンゼンの乾燥施設等11種類)	指定物質抑制基準(排出濃度規制)	* 指定物質とは、ベンゼン、トリクロロエチレン、テトラクロロエチレン * 届出制度なし
その他	季節による燃料の使用に関する措置(事業場の暖房等の影響により冬季に大気汚染が悪化するおそれのある仙台市中心部においては、法律に基づき冬季間の使用燃料の硫黄分の0.7%以下に規制している。)	

平成20年3月31日現在

表2-4-1-3 大気汚染に係る環境基準と測定結果（平成19年度）

【環境対策課】

局 区 分	項目		二酸化硫黄			一酸化炭素			浮遊粒子状物質			光化学オキシダント	二酸化窒素
			SO <sub>2</sub>			CO			SPM			Ox	NO <sub>2</sub>
	環境基準		日平均値が0.04ppm以下であり、かつ、1時間値が0.1ppm以下			日平均値が10ppm以下であり、かつ、1時間値の8時間平均値が20ppm以下			日平均値が0.1mg/m3以下であり、かつ、1時間値が0.20mg/m3以下			1時間値が0.06ppm以下	日平均値が0.04~0.06ppmのゾーン内又はそれ以下
			長期的評価	短期的評価	長期的評価	短期的評価	長期的評価	短期的評価	短期的評価	長期的評価			
市町村	局名	日平均値の2%除外値 (ppm)	基準超過 (時間)	(日)	日平均値の2%除外値 (ppm)	基準超過 (日)	(回)	日平均値の2%除外値 (mg/m3)	基準超過 (時間)	(日)	基準超過 (時)	日平均値の年間98%値 (ppm)	
一 般	仙 台	高砂							0.047	9	1	238	0.028
		岩切							0.045	1	0	66	
		鶴谷							0.039	2	0	313	0.029
		榴岡	0.002	0	0				0.041	0	0	288	0.030
		長町							0.056	0	0	319	0.028
		中山	0.003	0	0				0.055	0	0	395	0.021
		中野	0.002	0	0				0.052	2	0	217	0.029
		七郷							0.057	0	0	300	0.033
		山田							0.048	5	1	382	0.022
	泉							0.062	0	0	240	0.027	
	宮城							0.065	9	1	302	0.020	
	石 巻	石巻	0.003	0	0				0.049	0	0	29	0.019
		石巻							0.045	1	0		0.019
		石巻市	0.007	0	0				0.066	6	0		0.022
	塩 竈	塩 釜							0.058	15	1	157	0.029
	大 崎	古 川	0.003	0	0				0.057	5	1	80	0.023
	気仙沼	気仙沼	0.002	0	0				0.044	0	0	310	0.013
	白 石	白 石							0.058	6	0	54	0.025
	名 取	名 取							0.047	0	0	204	0.029
	多賀城	多賀城	0.003	0	0				0.055	0	0	61	0.027
	岩 沼	岩 沼	0.004	0	0				0.061	7	0	174	0.024
	柴 田	柴 田	0.004	0	0				0.062	18	2	178	0.026
	丸 森	丸 森	0.001	0	0				0.059	19	1	203	0.007
	山 元	山 元	0.002	0	0				0.053	2	0	126	0.014
	松 島	松 島							0.038	1	0	175	0.021
	七ヶ浜	七ヶ浜							0.064	9	0		0.017
	利 府	利 府							0.062	4	1	104	0.025
	大 和	大 和							0.047	0	0	199	0.021
	涌 谷	国設籠岳	0.002	0	0	0.3	0	0	0.041	0	0	94	0.007
	栗 原	築館							0.045	0	0	245	0.015
		鶯沢	0.005	0	0				0.042	0	0		
		登米	迫						0.049	1	0	139	0.017
東松島	矢本							0.045	0	0	195	0.019	
自 排 局	仙 台	五橋							0.048	0	0		0.036
		台原				1.4	0	0	0.058	0	0		0.034
		苦竹	0.004	0	0				0.048	0	0		0.042
		木町							0.040	0	0		0.035
		将監				0.9	0	0	0.050	4	1		0.039
	長命							0.062	0	0		0.031	
	石巻	八幡町交差点										0.029	
	塩 竈	塩釜自排				1.0	0	0	0.053	0	0		0.038
	大 崎	古川自排							0.060	8	1		0.034
	名 取	名取自排							0.042	0	0		0.058

表2-4-1-4 窒素酸化物 (NO・NO<sub>2</sub>・NO<sub>x</sub>:平成19年度・年間値)

【環境対策課】

局区分	市町村	局名	用途地域	一酸化窒素 (NO)					二酸化窒素 (NO <sub>2</sub> )							窒素酸化物 (NO + NO <sub>2</sub> )											
				有効測定日数	測定時間	年平均値	1時間の最高値	日平均値の年間98%値	有効測定日数	測定時間	年平均値	1時間の最高値	日平均値が0.06ppmを超えた日数とその割合	日平均値が0.04ppm以上0.06ppm以下の日数とその割合	日平均値の年間98%値	98%値評価による日平均値が0.06ppmを超えた日数	有効測定日数	測定時間	年平均値	1時間の最高値	日平均値の年間98%値	年平均値 (NO <sub>2</sub> /NO+NO <sub>2</sub> )					
				(日)	(時間)	(ppm)	(ppm)	(ppm)	(日)	(時間)	(ppm)	(ppm)	(日)	(%)	(日)	(%)	(ppm)	(日)	(日)	(時間)	(ppm)	(ppm)	(ppm)	(%)			
一	仙台	高砂	住	360	8615	0.005	0.155	0.021	360	8615	0.013	0.057	0	0.0	0	0.0	0.028	0	360	8615	0.017	0.208	0.049	73.2			
			住	364	8739	0.005	0.127	0.021	364	8739	0.013	0.068	0	0.0	0	0.0	0.029	0	364	8739	0.018	0.175	0.047	73.8			
			商	360	8655	0.004	0.142	0.019	360	8655	0.015	0.058	0	0.0	0	0.0	0.030	0	360	8654	0.018	0.185	0.047	80.4			
			住	360	8577	0.004	0.105	0.019	360	8577	0.014	0.058	0	0.0	0	0.0	0.028	0	360	8577	0.018	0.145	0.046	79.3			
			住	362	8618	0.002	0.085	0.010	362	8618	0.010	0.050	0	0.0	0	0.0	0.021	0	362	8618	0.013	0.129	0.030	81.1			
			準工	357	8573	0.004	0.194	0.026	357	8573	0.013	0.056	0	0.0	0	0.0	0.029	0	357	8573	0.017	0.248	0.053	74.2			
			住	363	8711	0.008	0.331	0.042	363	8711	0.016	0.073	0	0.0	1	0.3	0.033	0	363	8711	0.024	0.393	0.071	64.9			
			住	343	8303	0.005	0.076	0.017	343	8303	0.012	0.055	0	0.0	0	0.0	0.022	0	343	8303	0.016	0.101	0.037	71.1			
			住	361	8615	0.006	0.203	0.026	361	8615	0.014	0.065	0	0.0	0	0.0	0.027	0	361	8615	0.020	0.254	0.050	70.3			
			住	360	8553	0.002	0.078	0.011	360	8553	0.009	0.046	0	0.0	0	0.0	0.020	0	360	8553	0.011	0.104	0.028	82.1			
石巻	石巻	住	317	7619	0.002	0.060	0.011	317	7613	0.009	0.054	0	0.0	0	0.0	0.019	0	317	7612	0.011	0.102	0.029	83.4				
		準工	359	8594	0.001	0.060	0.007	359	8594	0.009	0.049	0	0.0	0	0.0	0.019	0	359	8594	0.010	0.085	0.026	86.2				
		商	364	8753	0.004	0.083	0.017	364	8753	0.009	0.060	0	0.0	0	0.0	0.022	0	364	8753	0.013	0.138	0.040	71.5				
一般	塩竈	塩蓋	商	366	8738	0.003	0.212	0.018	366	8735	0.012	0.063	0	0.0	0	0.0	0.029	0	366	8734	0.015	0.275	0.044	82.2			
			大崎	古川	商	351	8409	0.006	0.091	0.024	351	8412	0.011	0.056	0	0.0	0	0.0	0.023	0	351	8409	0.017	0.128	0.045	62.9	
			気仙沼	気仙沼	住	366	8733	0.002	0.087	0.006	366	8734	0.007	0.041	0	0.0	0	0.0	0.013	0	366	8733	0.008	0.118	0.018	81.8	
			白石	白石	住	366	8743	0.008	0.149	0.042	366	8739	0.012	0.046	0	0.0	0	0.0	0.025	0	366	8738	0.020	0.176	0.066	60.4	
			名取	名取	住	366	8743	0.004	0.185	0.020	366	8743	0.015	0.065	0	0.0	1	0.3	0.029	0	366	8743	0.019	0.250	0.048	77.0	
			多賀	多賀	住	322	7719	0.005	0.120	0.018	322	7719	0.014	0.066	0	0.0	0	0.0	0.027	0	322	7719	0.019	0.153	0.045	72.8	
			岩沼	岩沼	商	347	8305	0.003	0.205	0.017	347	8305	0.012	0.059	0	0.0	0	0.0	0.024	0	347	8305	0.015	0.238	0.038	78.5	
			柴田	柴田	住	335	8030	0.004	0.112	0.023	335	8029	0.012	0.044	0	0.0	0	0.0	0.026	0	335	8028	0.016	0.149	0.047	74.4	
			丸森	丸森	未	357	8537	0.000	0.025	0.002	357	8536	0.002	0.029	0	0.0	0	0.0	0.007	0	357	8536	0.003	0.050	0.008	83.9	
			山元	山元	未	309	7432	0.001	0.060	0.004	309	7432	0.006	0.041	0	0.0	0	0.0	0.014	0	309	7432	0.007	0.094	0.018	83.0	
局	松島	松島	住	349	8335	0.004	0.126	0.018	349	8334	0.009	0.045	0	0.0	0	0.0	0.021	0	349	8334	0.013	0.171	0.037	72.2			
			七ヶ浜	七ヶ浜	住	366	8745	0.001	0.048	0.005	366	8745	0.007	0.054	0	0.0	0	0.0	0.017	0	366	8745	0.008	0.080	0.021	88.4	
			利府	利府	住	366	8746	0.006	0.127	0.025	366	8743	0.012	0.053	0	0.0	0	0.0	0.025	0	366	8743	0.018	0.165	0.050	68.6	
			大和	大和	住	361	8693	0.005	0.160	0.024	360	8687	0.010	0.054	0	0.0	0	0.0	0.021	0	360	8684	0.015	0.188	0.044	68.2	
			涌谷	国設 管岳	未	319	7659	0.000	0.010	0.001	319	7656	0.003	0.024	0	0.0	0	0.0	0.007	0	319	7656	0.003	0.024	0.008	96.8	
			栗原	築館	住	365	8735	0.001	0.081	0.007	365	8735	0.006	0.043	0	0.0	0	0.0	0.015	0	365	8734	0.007	0.102	0.020	83.7	
			登米	迫	準工	365	8731	0.001	0.048	0.007	365	8732	0.006	0.036	0	0.0	0	0.0	0.017	0	365	8731	0.007	0.075	0.023	85.2	
			東松島	矢本	住	362	8711	0.002	0.130	0.010	364	8718	0.008	0.051	0	0.0	0	0.0	0.019	0	362	8711	0.010	0.168	0.028	80.7	
			自排	仙台	五橋	商	360	8628	0.019	0.169	0.047	360	8628	0.023	0.069	0	0.0	0	0.0	0.036	0	360	8628	0.042	0.230	0.083	54.8
						商	308	8106	0.031	0.292	0.065	308	8106	0.023	0.076	0	0.0	1	0.3	0.034	0	308	8106	0.054	0.367	0.099	42.0
商	318	7650				0.030	0.225	0.070	318	7650	0.026	0.093	0	0.0	16	5.0	0.042	0	318	7650	0.057	0.273	0.112	46.5			
商	352	8517				0.021	0.202	0.053	352	8517	0.022	0.067	0	0.0	1	0.3	0.035	0	352	8516	0.043	0.247	0.086	50.6			
準工	361	8599				0.055	0.557	0.154	361	8599	0.025	0.076	0	0.0	6	1.7	0.039	0	361	8599	0.081	0.633	0.190	31.5			
住	362	8654		0.015	0.187	0.039	362	8654	0.019	0.061	0	0.0	0	0.0	0.031	0	362	8654	0.034	0.232	0.066	57.1					
石巻	塩蓋	自排		商	359	8643	0.030	0.194	0.061	359	8643	0.017	0.066	0	0.0	0	0.0	0.029	0	359	8643	0.048	0.237	0.087	36.7		
				商	364	8721	0.018	0.316	0.069	364	8722	0.018	0.066	0	0.0	4	1.1	0.038	0	363	8719	0.037	0.381	0.102	50.2		
				準工	353	8468	0.041	0.237	0.082	353	8478	0.022	0.068	0	0.0	0	0.0	0.034	0	353	8468	0.063	0.294	0.107	35.6		
				商	358	8557	0.040	0.314	0.079	358	8556	0.030	0.088	5	1.4	64	17.9	0.058	0	358	8556	0.071	0.390	0.126	43.0		

表2-4-1-5 二酸化窒素(NO<sub>2</sub>:経年変化)

(1) 年平均値 (ppm)

【保健環境センター】

局	区	分	市	町	村	測 定 局	用 途	H15	H16	H17	H18	H19					
一 般 局	仙 台					中 山	住	0.014	0.013	0.011	0.011	0.010					
						鶴ヶ谷	住	0.016	0.015	0.014	0.012	0.013					
						中 野	準 工	0.013	0.014	0.013	0.013	0.013					
						高 砂	住	0.016	0.016	0.013	0.013	0.013					
						榴 岡	商	0.018	0.017	0.015	0.015	0.015					
						七 郷	住	0.017	0.017	0.016	0.015	0.016					
						長 町	住	0.016	0.016	0.015	0.013	0.014					
						山 田	住	0.013	0.011	0.012	0.012	0.012					
						泉	住	0.018	0.016	0.014	0.014	0.014					
						宮 城	住	0.012	0.011	0.008	0.009	0.009					
						石 巻					石 巻	住	0.010	0.010	0.012	0.012	0.009
											石 巻	準 工	0.009	0.008	0.009	0.008	0.009
											石 巻 市	商	0.011	0.009	0.009	0.008	0.009
						塩 釜	塩 釜	商	0.012	0.013	0.011	0.014	0.012				
						大 崎	古 川	商	0.012	0.011	0.013	0.011	0.011				
	気 仙 沼	気 仙 沼	住	0.007	0.006	0.007	0.008	0.007									
	白 石	白 石	住	0.012	0.013	0.013	0.014	0.012									
	名 取	名 取	住	0.015	0.014	0.015	0.016	0.015									
	多 賀 城	多 賀 城	住	0.016	0.013	0.014	0.015	0.014									
	岩 沼	岩 沼	商	0.012	0.013	0.012	0.014	0.012									
	柴 田	柴 田	住	0.011	0.012	0.011	0.013	0.012									
	丸 森	丸 森	未	0.003	0.002	0.002	0.002	0.002									
	山 元	山 元	未	0.006	0.005	0.006	0.006	0.006									
	松 島	松 島	住	0.009	0.008	0.009	0.010	0.009									
	七ヶ浜	七ヶ浜	住	0.007	0.007	0.007	0.007	0.007									
	利 府	利 府	住	0.011	-	0.012	0.013	0.012									
	大 和	大 和	住	0.011	0.009	0.010	0.012	0.010									
	涌 谷	国 設 籠 岳	未	0.003	0.002	0.003	0.003	0.003									
	栗 原	築 館	住	0.007	0.006	0.006	0.006	0.006									
	登 米	迫	準 工	0.006	0.006	0.006	0.007	0.006									
東 松 島	矢 本	住	0.009	0.007	0.008	0.009	0.008										
自 排 局	仙 台				台 原	商	0.030	0.025	0.024	0.022	0.023						
					木 町	商	0.024	0.024	0.021	0.022	0.022						
					苦 竹	商	0.036	0.035	0.036	0.032	0.026						
					五 橋	商	0.026	0.025	0.023	0.023	0.023						
					将 監	準 工	0.028	0.028	0.027	0.026	0.025						
					長 命	住	0.025	0.027	0.022	0.020	0.019						
					石 巻	八 幡 町 交 差 点	商	0.020	0.016	0.016	0.017	0.017					
					塩 釜	塩 釜 自 排	商	0.016	0.018	0.018	0.019	0.018					
					大 崎	古 川 自 排	準 工	0.016	0.022	0.023	0.026	0.022					
					名 取	名 取 自 排	商	0.026	0.027	0.027	0.031	0.030					

(2) 日平均値の年間98%値 (ppm)

局	区	分	市	町	村	測	定	局	用	途	H15	H16	H17	H18	H19					
一	般	局	仙	台	中	山	住				0.030	0.028	0.022	0.022	0.021					
					鶴	ヶ	谷	住						0.031	0.030	0.032	0.030	0.029		
					中		野	準	工						0.030	0.029	0.029	0.026	0.029	
					高		砂	住							0.032	0.035	0.028	0.027	0.028	
					榴		岡	商							0.035	0.032	0.033	0.029	0.030	
					七		郷	住							0.036	0.036	0.036	0.033	0.033	
					長		町	住							0.034	0.031	0.036	0.027	0.028	
					山		田	住							0.026	0.025	0.024	0.022	0.022	
							泉	住							0.036	0.033	0.028	0.028	0.027	
							宮	城	住						0.024	0.024	0.018	0.019	0.020	
						石	巻	石	巻	住						0.021	0.022	0.024	0.024	0.019
					石			巻	準	工						0.019	0.020	0.021	0.019	0.019
					石			巻	市	商							0.024	0.022	0.023	0.021
							塩	釜	塩	釜	商					0.027	0.030	0.026	0.032	0.029
							大	崎	古	川	商					0.021	0.020	0.023	0.021	0.023
							気	仙	沼	気	仙	沼	住			0.018	0.013	0.017	0.016	0.013
					白	石	白	石	住					0.024	0.027	0.028	0.026	0.025		
					名	取	名	取	住					0.029	0.030	0.031	0.032	0.029		
					多	賀	城	多	賀	城	住			0.032	0.029	0.030	0.031	0.027		
					岩	沼	岩	沼	商					0.024	0.027	0.027	0.029	0.024		
					柴	田	柴	田	住					0.023	0.026	0.026	0.027	0.026		
					丸	森	丸	森	未					0.007	0.008	0.009	0.007	0.007		
					山	元	山	元	未					0.014	0.015	0.016	0.016	0.014		
					松	島	松	島	住					0.018	0.021	0.022	0.023	0.021		
					七	ヶ	浜	七	ヶ	浜	住			0.017	0.019	0.017	0.018	0.017		
					利	府	利	府	住					0.024	-	0.026	0.027	0.025		
					大	和	大	和	住					0.022	0.025	0.027	0.022	0.021		
					涌	谷	国	設	籠	岳	未			0.010	0.009	0.008	0.009	0.007		
					栗	原	築	館	住					0.014	0.014	0.015	0.014	0.015		
					登	米		迫	準	工				0.014	0.017	0.017	0.018	0.017		
					東	松	島	矢	本	住				0.021	0.018	0.019	0.021	0.019		
			自	排	局	仙	台	台	原	商				0.044	0.043	0.039	0.034	0.034		
木	町	商												0.036	0.037	0.035	0.034	0.035		
苦	竹	商												0.050	0.054	0.052	0.045	0.042		
五	橋	商												0.039	0.039	0.038	0.037	0.036		
将	監	準						工						0.045	0.045	0.043	0.040	0.039		
長	命	住										0.041	0.041	0.035	0.031	0.031				
石	巻	八				幡	交	差	点	商			0.035	0.033	0.028	0.030	0.029			
塩	釜	塩				釜	自	排	商				0.031	0.038	0.036	0.037	0.038			
大	崎	古				川	自	排	準	工			0.033	0.035	0.041	0.038	0.034			
名	取	名	取	自	排	商				0.043	0.047	0.050	0.051	0.058						

表2-4-1-6 二酸化硫黄 (SO<sub>2</sub> : 平成19年度・年間値)

【環境対策課】

局区分	市町村	局名	用途地域	有効測定日数	測定時間	年平均値	1時間値が0.1ppmを超えた時間数とその割合		日平均値が0.04ppmを超えた日数とその割合		1時間値の最高値	日平均値の除外	日平均値が0.04ppmを超えた日数が2日以上連続したことの有無	環境基準の長期的評価による日平均値が0.04ppmを超えた日数		環境基準の適否	
							(時間)	(%)	(日)	(%)				(日)	(%)	短期的評価	長期的評価
一般局	仙台	榴岡商		359	8607	0.000	0	0.0	0	0.0	0.012	0.002		0			
		中山住		314	7532	0.001	0	0.0	0	0.0	0.010	0.003		0			
		中野準工		358	8527	0.001	0	0.0	0	0.0	0.012	0.002		0			
	石巻	石巻住		363	8720	0.001	0	0.0	0	0.0	0.017	0.003		0			
		石巻市商		366	8770	0.003	0	0.0	0	0.0	0.017	0.007		0			
	大崎	古川商		256	6156	0.001	0	0.0	0	0.0	0.009	0.003		0			
	気仙沼	気仙沼住		366	8684	0.001	0	0.0	0	0.0	0.013	0.002		0			
		多賀城	多賀城住		366	8685	0.001	0	0.0	0	0.0	0.013	0.003		0		
	岩沼	岩沼商		364	8611	0.001	0	0.0	0	0.0	0.014	0.004		0			
		柴田	柴田住		364	8710	0.001	0	0.0	0	0.0	0.034	0.004		0		
	丸森	丸森未		365	8729	0.000	0	0.0	0	0.0	0.009	0.001		0			
		山元未		366	8740	0.001	0	0.0	0	0.0	0.009	0.002		0			
		涌谷	国設籠岳未		364	8677	0.001	0	0.0	0	0.0	0.009	0.002		0		
栗原		鶯沢未		283	6757	0.001	0	0.0	0	0.0	0.050	0.005		0			
自排局	仙台	苦竹商		292	7068	0.001	0	0.0	0	0.0	0.012	0.004		0			



表2-4-1-7 二酸化硫黄 (SO<sub>2</sub>:経年変化)

(1) 年平均値 (ppm)

【保健環境センター】

局 区 分	市 町 村	測 定 局	用 途	H14	H15	H16	H17	H18	H19	
一 般 局	仙 台	中 山	住	0.001	0.001	0.001	0.001	0.001	0.001	
			中 野	準工	0.001	0.001	0.001	0.001	0.001	0.001
			榴 岡	商	0.001	0.001	0.001	0.001	0.000	0.000
	石 巻	石 巻 市	住	0.001	0.001	0.000	0.001	0.001	0.001	
			商	0.003	0.003	0.003	0.003	0.003	0.003	
	大 崎	古 川	商	0.002	0.001	0.000	0.001	0.001	0.001	
	気 仙 沼	気 仙 沼	住	0.001	0.001	0.000	0.001	0.001	0.001	
	多 賀 城	多 賀 城	住	0.002	0.002	0.001	0.001	0.001	0.001	
	岩 沼	岩 沼	商	0.001	0.001	0.000	0.001	0.001	0.001	
	柴 田	柴 田	住	0.001	0.001	0.001	0.001	0.001	0.001	
	丸 森	丸 森	未	0.000	0.001	0.000	0.000	0.000	0.000	
	山 元	山 元	未	-	0.001	0.000	0.001	0.001	0.001	
	涌 谷	国 設 籠 岳	未	0.001	0.001	0.000	0.001	0.001	0.001	
栗 原	鷲 沢	未	0.001	0.001	0.001	0.001	0.001	0.001		
自 排 局	仙 台	苦 竹	商	0.003	0.002	0.002	0.001	0.002	0.001	

(2) 日平均値の2%除外値 (ppm)

局 区 分	市 町 村	測 定 局	用 途	H14	H15	H16	H17	H18	H19	
一 般 局	仙 台	中 山	住	0.003	0.004	0.003	0.003	0.002	0.003	
			中 野	準工	0.003	0.003	0.003	0.003	0.002	0.002
			榴 岡	商	0.003	0.002	0.003	0.002	0.002	0.002
	石 巻	石 巻 市	住	0.004	0.003	0.002	0.002	0.003	0.003	
			商	0.008	0.007	0.006	0.008	0.006	0.007	
	大 崎	古 川	商	0.005	0.004	0.002	0.003	0.004	0.003	
	気 仙 沼	気 仙 沼	住	0.003	0.003	0.002	0.002	0.002	0.002	
	多 賀 城	多 賀 城	住	0.008	0.006	0.004	0.003	0.003	0.003	
	岩 沼	岩 沼	商	0.003	0.002	0.002	0.003	0.004	0.004	
	柴 田	柴 田	住	0.005	0.004	0.003	0.003	0.004	0.004	
	丸 森	丸 森	未	0.002	0.002	0.001	0.001	0.001	0.001	
	山 元	山 元	未	-	0.002	0.001	0.002	0.002	0.002	
	涌 谷	国 設 籠 岳	未	0.003	0.003	0.002	0.004	0.002	0.002	
栗 原	鷲 沢	未	0.003	0.004	0.004	0.005	0.003	0.005		
自 排 局	仙 台	苦 竹	商	0.008	0.005	0.004	0.003	0.005	0.004	

表2-4-1-8 浮遊粒子状物質（SPM：平成19年度・年間値）

【環境対策課】

局区分	市町村	局名	用途地域	有効測定日数	測定時間	年平均値	1時間値が0.20mg/m <sup>3</sup> を超えた割合		日平均値が0.10mg/m <sup>3</sup> を超えた割合		1時間の最高値	日平均値の2%除外値	日平均値が0.10mg/m <sup>3</sup> を超えた日数が2日以上連続した回数	環境基準の長期評価による日平均値が0.10mg/m <sup>3</sup> を超えた日数		環境基準の適否	
							(時間)	(%)	(日)	(%)				(日)	(%)	短期的評価	長期的評価
一般局	仙台	高砂住	住	362	8691	0.025	0	0.0	0	0.0	0.120	0.057		0			
		岩切住	住	364	8748	0.018	1	0.0	0	0.0	0.208	0.045		0	×		
		鶴谷住	住	353	8522	0.013	2	0.0	0	0.0	0.212	0.039		0	×		
		榴岡商	商	360	8706	0.021	0	0.0	0	0.0	0.185	0.062		0			
		長町住	住	365	8731	0.016	0	0.0	0	0.0	0.187	0.041		0			
		中山住	住	358	8621	0.020	0	0.0	0	0.0	0.157	0.056		0			
		中野準	準	363	8695	0.021	0	0.0	0	0.0	0.143	0.055		0			
		七郷住	住	363	8733	0.021	2	0.0	0	0.0	0.207	0.052		0	×		
		山田住	住	365	8728	0.023	5	0.1	1	0.3	0.212	0.048		0	×		
		泉住	住	360	8668	0.025	0	0.0	0	0.0	0.151	0.055		0			
	宮城住	住	362	8700	0.018	9	0.1	1	0.3	0.251	0.047		0	×			
	石巻	石巻住	住	357	8649	0.025	9	0.1	1	0.3	0.326	0.065		0	×		
	塩竈	石巻準	準	363	8695	0.015	0	0.0	0	0.0	0.133	0.049		0			
		石巻市商	商	364	8745	0.017	1	0.0	0	0.0	0.201	0.045		0	×		
		塩釜商	商	363	8706	0.030	6	0.1	0	0.0	0.239	0.066		0	×		
		大崎古川商	商	362	8675	0.023	15	0.2	1	0.3	0.373	0.058		0	×		
		気仙沼気仙沼住	住	366	8722	0.026	5	0.1	1	0.3	0.277	0.057		0	×		
		白石白石住	住	351	8413	0.015	0	0.0	0	0.0	0.146	0.044		0			
		名取名取住	住	366	8725	0.025	6	0.1	0	0.0	0.246	0.058		0	×		
		多賀城多賀城住	住	363	8685	0.023	0	0.0	0	0.0	0.102	0.047		0			
		岩沼岩沼商	商	363	8701	0.024	7	0.1	0	0.0	0.268	0.061		0	×		
		柴田柴田住	住	364	8703	0.025	18	0.2	2	0.5	0.355	0.062	×	2	×	×	
		丸森丸森未	未	366	8730	0.024	19	0.2	1	0.3	0.386	0.059		0	×		
		山元山元未	未	360	8658	0.020	2	0.0	0	0.0	0.272	0.053		0	×		
	松島	松島住	住	363	8679	0.014	1	0.0	0	0.0	0.203	0.038		0	×		
		七ヶ浜七ヶ浜住	住	363	8706	0.022	9	0.1	0	0.0	0.280	0.064		0	×		
		利府利府住	住	364	8702	0.029	4	0.0	1	0.3	0.250	0.062		0	×		
		大和大和住	住	359	8655	0.023	0	0.0	0	0.0	0.146	0.047		0			
		涌谷国設笹岳未	未	362	8656	0.015	0	0.0	0	0.0	0.117	0.041		0			
		栗原築館住	住	364	8708	0.015	0	0.0	0	0.0	0.180	0.045		0			
		鷺沢未	未	361	8676	0.014	0	0.0	0	0.0	0.156	0.042		0			
		登米迫準	準	364	8712	0.024	1	0.0	0	0.0	0.284	0.049		0	×		
東松島矢本住		住	333	8072	0.021	0	0.0	0	0.0	0.170	0.045		0				
自排局		仙台	五橋商	商	362	8686	0.029	0	0.0	0	0.0	0.160	0.062		0		
	台原商		商	301	7983	0.018	0	0.0	0	0.0	0.190	0.048		0			
	苦竹商		商	305	7402	0.017	0	0.0	0	0.0	0.105	0.040		0			
	木町商		商	360	8658	0.019	4	0.0	1	0.3	0.220	0.050		0	×		
	将監準		準	364	8743	0.024	0	0.0	0	0.0	0.170	0.058		0			
	長命住	住	355	8572	0.018	0	0.0	0	0.0	0.145	0.048		0				
	塩釜塩釜自排商	商	331	8003	0.024	0	0.0	0	0.0	0.167	0.053		0				
大崎古川自排準	準	364	8694	0.029	8	0.1	1	0.3	0.311	0.060		0	×				
名取名取自排商	商	355	8564	0.017	0	0.0	0	0.0	0.139	0.042		0					

表2-4-1-9 浮遊粒子状物質 ( S P M : 経年変化 )

(1) 年平均値 (mg/m<sup>3</sup>)

【保健環境センター】

局	区	分	市	町	村	局	名	用	途	H14	H15	H16	H17	H18	H19		
一	般	局	仙	台	中	山	住			0.019	0.019	0.019	0.018	0.014	0.020		
					岩	切	住			0.025	0.024	0.023	0.021	0.019	0.018		
					鶴	ヶ	谷	住			0.018	0.016	0.015	0.014	0.013	0.013	
					中	野	準	工			0.028	0.025	0.031	0.031	0.021	0.021	
					高	砂	住				0.024	0.018	0.024	0.023	0.021	0.025	
					榴	岡	商				0.023	0.012	0.023	0.021	0.020	0.021	
					七	郷	住				0.023	0.023	0.022	0.020	0.018	0.021	
					長	町	住				0.017	0.018	0.017	0.017	0.016	0.016	
					山	田	住				0.023	0.026	0.024	0.025	0.024	0.023	
						泉	住					0.028	0.022	0.024	0.017	0.021	0.025
				宮	城	住				-	0.020	0.019	0.017	0.015	0.018		
				石	巻	石	巻	住			0.021	0.022	0.024	0.024	0.022	0.025	
			石			巻	準	工			0.026	0.023	0.023	0.021	0.015	0.015	
			石			巻	市	商			0.019	0.018	0.018	0.017	0.017	0.017	
				塩	釜	塩	釜	商			0.033	0.030	0.030	0.029	0.028	0.030	
						大	崎	古	川	商		0.034	0.034	0.029	0.024	0.020	0.023
				気	仙	沼	気	仙	沼	住		0.027	0.026	0.025	0.025	0.024	0.026
				白	石	白	石	住			0.014	0.015	0.013	0.015	0.015	0.015	
				名	取	名	取	住			0.027	0.024	0.023	0.024	0.023	0.025	
				多	賀	城	多	賀	城	住		0.029	0.027	0.022	0.022	0.021	0.023
				岩	沼	岩	沼	商			0.024	0.024	0.022	0.024	0.023	0.024	
				柴	田	柴	田	住			0.031	0.031	0.025	0.026	0.024	0.025	
				丸	森	丸	森	未			0.025	0.024	0.023	0.025	0.023	0.024	
				山	元	山	元	未			-	0.019	0.020	0.021	0.019	0.020	
				松	島	松	島	住			0.029	0.026	0.024	0.021	0.013	0.014	
				七	ヶ	浜	七	ヶ	浜	住		0.019	0.020	0.019	0.019	0.017	0.022
				利	府	利	府	住			0.033	0.031	-	0.031	0.030	0.029	
				大	和	大	和	住			0.022	0.029	0.029	0.026	0.022	0.023	
				涌	谷	国	設	籠	岳	未		0.016	0.013	0.011	0.015	0.011	0.015
				栗	原	築	館	住			0.018	0.019	0.016	0.016	0.014	0.015	
						鷲	沢	未			0.014	0.015	0.011	0.013	0.011	0.014	
				登	米		迫	準	工		0.019	0.021	0.025	0.025	0.024	0.024	
				東	松	島	矢	本	住		0.021	0.020	0.018	0.019	0.020	0.021	
自	排	局	仙	台	台	原	商		0.023	0.021	0.018	0.019	0.017	0.018			
					木	町	商		0.029	0.029	0.025	0.022	0.020	0.019			
					苦	竹	商		0.033	0.046	0.050	0.031	0.022	0.017			
					五	橋	商		0.038	0.036	0.035	0.033	0.029	0.029			
					将	監	準	工		0.039	0.038	0.031	0.028	0.026	0.024		
			長	命	住		0.027	0.026	0.020	0.023	0.020	0.018					
			塩	釜	塩	釜	自	排	商		0.025	0.024	0.023	0.024	0.024		
大	崎	古	川	自	排	準	工		0.039	0.034	0.030	0.032	0.028	0.029			
名	取	名	取	自	排	商		0.036	0.033	0.031	0.031	0.018	0.017				

(2) 日平均値の2%除外値 (mg/m<sup>3</sup>)

局	区	分	市	町	村	局	名	用	途	H14	H15	H16	H17	H18	H19					
一	般	局	仙	台	中	山	住			0.063	0.052	0.065	0.069	0.039	0.056					
					岩	切	住			0.070	0.060	0.061	0.065	0.050	0.045					
					鶴	ヶ	谷	住			0.054	0.051	0.050	0.043	0.041	0.039				
					中	野	準	工			0.066	0.061	0.074	0.080	0.047	0.055				
					高	砂	住				0.056	0.049	0.052	0.060	0.043	0.057				
					榴	岡	商				0.065	0.031	0.064	0.075	0.048	0.062				
					七	郷	住				0.067	0.058	0.057	0.064	0.048	0.052				
					長	町	住				0.050	0.048	0.047	0.053	0.043	0.041				
					山	田	住				0.064	0.057	0.059	0.062	0.053	0.048				
						泉	住				0.065	0.058	0.083	0.045	0.042	0.055				
						宮	城	住			-	0.060	0.058	0.061	0.042	0.047				
						石	巻	石	巻	住			0.064	0.057	0.058	0.068	0.054	0.065		
					石			巻	準	工			0.061	0.056	0.053	0.062	0.041	0.049		
					石			巻	市	商			0.063	0.052	0.047	0.055	0.046	0.045		
						塩	釜	塩	釜	商			0.078	0.072	0.071	0.072	0.061	0.066		
						大	崎	古	川	商			0.078	0.072	0.069	0.067	0.051	0.058		
						気	仙	沼	気	仙	沼	住			0.061	0.055	0.054	0.057	0.049	0.057
						白	石	白	石	住			0.044	0.042	0.042	0.043	0.046	0.044		
						名	取	名	取	住			0.063	0.058	0.058	0.067	0.054	0.058		
						多	賀	城	多	賀	城	住			0.069	0.066	0.055	0.065	0.044	0.047
						岩	沼	岩	沼	商			0.062	0.062	0.058	0.068	0.055	0.061		
						柴	田	柴	田	住			0.072	0.065	0.063	0.066	0.056	0.062		
						丸	森	丸	森	未			0.065	0.053	0.054	0.064	0.055	0.059		
						山	元	山	元	未			-	0.052	0.057	0.057	0.050	0.053		
						松	島	松	島	住			0.066	0.059	0.058	0.061	0.034	0.038		
						七	ヶ	浜	七	ヶ	浜	住			0.060	0.053	0.052	0.060	0.050	0.064
						利	府	利	府	住			0.071	0.067	-	0.078	0.061	0.062		
						大	和	大	和	住			0.056	0.059	0.068	0.069	0.048	0.047		
						涌	谷	国	設	籠	岳	未			0.052	0.038	0.035	0.048	0.032	0.041
						栗	原	築	館	住			0.054	0.047	0.042	0.054	0.043	0.045		
								鷲	沢	未			0.042	0.038	0.038	0.046	0.032	0.042		
						登	米		迫	準	工				0.067	0.054	0.055	0.059	0.046	0.049
						東	松	島	矢	本	住				0.057	0.046	0.042	0.053	0.038	0.045
					自	排	局	仙	台	台	原	商			0.065	0.057	0.058	0.074	0.046	0.048
										木	町	商			0.068	0.066	0.065	0.060	0.051	0.050
										苦	竹	商			0.078	0.091	0.104	0.068	0.047	0.040
五	橋	商								0.072	0.069	0.068	0.064	0.052	0.062					
将	監	準	工								0.099	0.083	0.084	0.083	0.060	0.058				
長	命	住									0.075	0.064	0.052	0.075	0.053	0.048				
塩	釜	塩	釜	自						排	商			0.078	0.067	0.060	0.072	0.052	0.053	
大	崎	古	川	自	排	準	工			0.084	0.070	0.065	0.068	0.057	0.060					
名	取	名	取	自	排	商			0.084	0.076	0.077	0.089	0.046	0.042						

表2-4-1-10 一酸化炭素（CO：平成19年度・年間値）

【環境対策課】

局区分	市町村	局名	用途地域	有効測定日数	測定時間	年平均値	8時間値が20ppmを超えた回数とその割合		日平均値が10ppmを超えた日数とその割合		1時間の値の最高値	日平均の%外	平値の2除値	日平均値が10ppmを超えた日数が2日以上連続したことの有無	環境基準の長期的評価による日平均値が10ppmを超えた日数	環境基準の適否					
							(回数)	(% )	(日)	(% )						(ppm)	(ppm)	(有×・無 )	(日)	短期的評価	長期的評価
																				(適・否×)	
一般局	涌谷	国設笹岳	未	364	8655	0.2	0	0.0	0	0.0	0.6	0.3		0							
自排局	仙台	将監	準工	366	8690	0.5	0	0.0	0	0.0	2.4	0.9		0							
		台原	商	308	8183	0.7	0	0.0	0	0.0	5.2	1.4		0							
	塩竈	塩釜自排	商	366	8705	0.4	0	0.0	0	0.0	2.9	1.0		0							

表2-4-1-11 一酸化炭素（CO：経年変化）

(1) 年平均値 (ppm)

【保健環境センター】

局 区 分	市 町 村	測 定 局	用 途	H15	H16	H17	H18	H19
一 般 局	涌 谷	国 設 籠 岳	未	0.2	0.1	0.1	0.2	0.2
自 排 局	仙 台	台 原 商		1.3	1.0	0.9	0.8	0.7
		将 監 準 工		0.7	0.7	0.6	0.6	0.5
	塩 釜	塩 釜 自 排 商		0.5	0.4	0.4	0.5	0.4

(2) 日平均値の2%除外値 (ppm)

局 区 分	市 町 村	測 定 局	用 途	H15	H16	H17	H18	H19
一 般 局	涌 谷	国 設 籠 岳	未	0.3	0.2	0.3	0.3	0.3
自 排 局	仙 台	台 原 商		2.8	1.7	1.8	1.6	1.4
		将 監 準 工		1.3	1.1	1.0	1.1	0.9
	塩 釜	塩 釜 自 排 商		1.1	0.9	1.0	1.0	1.0

表2-4-1-12 光化学オキシダント（Ox：平成19年度・年間値）

【環境対策課】

局区分	市町村	局名	用途地域	昼間の測定日数	昼間の測定時間	昼間の1時間値の年平均値	昼間の1時間値が0.06ppmを超えた日数と時間数		昼間の1時間値が0.12ppm以上の日数と時間数		昼間の1時間値の最高値	昼間の日最高1時間値の年平均値	環境基準の適否
				(日)	(時間)	(ppm)	(日)	(時)	(日)	(時)	(ppm)	(ppm)	
一般局	仙台	高砂住	住	366	5403	0.033	57	238	0	0	0.106	0.047	×
		岩切住	住	366	5419	0.025	20	66	0	0	0.093	0.037	×
		鶴谷住	住	366	5428	0.034	59	313	0	0	0.112	0.047	×
		榴岡商	商	366	5400	0.033	64	288	0	0	0.115	0.047	×
		長町住	住	365	5354	0.034	65	319	0	0	0.112	0.048	×
		中山住	住	339	4995	0.036	76	395	0	0	0.105	0.049	×
		中野 <sub>準下</sub> 住	住	356	5238	0.032	57	217	0	0	0.095	0.046	×
		七郷住	住	364	5366	0.033	64	300	0	0	0.109	0.047	×
		山田住	住	366	5392	0.034	72	382	0	0	0.106	0.049	×
		泉住	住	366	5431	0.032	53	240	0	0	0.108	0.046	×
	宮城住	住	366	5370	0.032	51	302	0	0	0.103	0.045	×	
	石巻	石巻住	住	366	5437	0.029	11	29	0	0	0.083	0.040	×
	塩竈	塩釜商	商	366	5440	0.032	40	157	0	0	0.094	0.044	×
	大崎	古川商	商	366	5435	0.028	23	80	0	0	0.085	0.040	×
	気仙沼	気仙沼住	住	366	5433	0.032	47	310	0	0	0.095	0.043	×
	白石	白石住	住	352	5224	0.025	12	54	0	0	0.095	0.037	×
	名取	名取住	住	366	5444	0.031	46	204	0	0	0.112	0.044	×
	多賀城	多賀城住	住	366	5439	0.029	20	61	0	0	0.097	0.042	×
	岩沼	岩沼商	商	366	5445	0.030	39	174	0	0	0.111	0.043	×
	柴田	柴田住	住	366	5445	0.028	36	178	0	0	0.088	0.042	×
	丸森	丸森未	未	365	5427	0.032	38	203	0	0	0.090	0.044	×
	山元	山元未	未	366	5450	0.034	26	126	0	0	0.089	0.045	×
	松島	松島住	住	366	5439	0.031	40	175	0	0	0.092	0.045	×
	利府	利府住	住	366	5452	0.028	28	104	0	0	0.096	0.042	×
	大和	大和住	住	366	5447	0.030	43	199	0	0	0.098	0.043	×
涌谷	国設籠 <sub>岳</sub> 未	未	364	5360	0.035	22	94	0	0	0.091	0.043	×	
栗原	築館住	住	366	5447	0.031	45	245	0	0	0.109	0.044	×	
登米	迫 <sub>準下</sub> 住	住	345	5101	0.030	29	139	0	0	0.089	0.042	×	
東松島	矢本住	住	366	5448	0.033	40	195	0	0	0.092	0.045	×	

表2-4-1-13 光化学オキシダント (Ox : 経年変化)

(1) 昼間の1時間値の最高値 (ppm)

【保健環境センター】

局	区	分	市	町	村	測	定	局	用	途	H14	H15	H16	H17	H18	H19			
一	般	局	仙	台	中	山	住				0.077	0.074	0.070	0.099	0.081	0.105			
					岩	切	住				0.068	0.073	0.075	0.079	0.074	0.093			
					鶴	ヶ	谷	住			0.072	0.073	0.070	0.077	0.079	0.112			
					中	野	準	工			0.079	0.081	0.088	0.092	0.074	0.095			
					高	砂	住				0.088	0.077	0.088	0.087	0.076	0.106			
					榴	岡	商				0.078	0.098	0.108	0.091	0.083	0.115			
					七	郷	住				0.075	0.084	0.078	0.078	0.077	0.109			
					長	町	住				0.076	0.075	0.098	0.107	0.083	0.112			
					山	田	住				0.101	0.096	0.099	0.099	0.081	0.106			
						泉	住				0.078	0.075	0.097	0.096	0.085	0.108			
						宮	城	住			-	0.098	0.080	0.090	0.083	0.103			
						石	巻	石	巻	住		0.101	0.079	0.084	0.118	0.073	0.083		
						塩	竈	塩	釜	商		0.094	0.075	0.093	0.106	0.077	0.094		
						大	崎	古	川	商		0.089	0.087	0.092	0.092	0.084	0.085		
						気	仙	沼	気	仙	沼	住		0.085	0.084	0.084	0.097	0.077	0.095
						白	石	白	石	住		0.093	0.082	0.092	0.090	0.082	0.095		
						名	取	名	取	住		0.087	0.081	0.086	0.094	0.080	0.112		
						多	賀	城	多	賀	城	住		0.078	0.076	0.084	0.095	0.076	0.097
						岩	沼	岩	沼	商		0.103	0.089	0.105	0.106	0.077	0.111		
						柴	田	柴	田	住		0.117	0.084	0.094	0.093	0.080	0.088		
						丸	森	丸	森	未		0.093	0.088	0.103	0.102	0.079	0.090		
						山	元	山	元	未		-	0.082	0.086	0.102	0.078	0.089		
						松	島	松	島	住		0.095	0.084	0.102	0.104	0.078	0.092		
						利	府	利	府	住		0.111	0.080	0.059	0.086	0.075	0.096		
						大	和	大	和	住		0.095	0.081	0.110	0.089	0.085	0.098		
						涌	谷	国	設	籠	岳	未		0.099	0.091	0.088	0.095	0.081	0.091
						栗	原	築	館	住		0.096	0.091	0.089	0.099	0.089	0.109		
						登	米		迫	準	工		0.091	0.088	0.082	0.111	0.085	0.089	
						東	松	島	矢	本	住		0.088	0.080	0.082	0.094	0.076	0.092	

(2) 昼間の1時間値が0.06ppmを超えた時間数

局	区	分	市	町	村	測	定	局	用	途	H14	H15	H16	H17	H18	H19			
一	般	局	仙	台	中	山	住				30	43	37	272	162	395			
					岩	切	住				8	4	44	24	11	66			
					鶴	ヶ	谷	住			19	23	37	36	31	313			
					中	野	準	工			44	134	107	103	69	217			
					高	砂	住				53	165	299	114	101	238			
					榴	岡	商				24	256	223	182	168	288			
					七	郷	住				35	153	30	43	128	300			
					長	町	住				14	55	202	191	196	319			
					山	田	住				286	332	284	230	103	382			
						泉	住				23	51	186	258	122	240			
							宮	城	住			-	68	115	129	38	302		
						石	巻	石	巻	住		44	43	15	75	34	29		
						塩	竈	塩	釜	商		97	73	103	141	60	157		
						大	崎	古	川	商		70	108	130	100	57	80		
						気	仙	沼	気	仙	沼	住		69	179	100	175	101	310
						白	石	白	石	住		67	146	157	140	175	54		
						名	取	名	取	住		116	111	106	113	125	204		
						多	賀	城	多	賀	城	住		27	55	114	108	84	61
						岩	沼	岩	沼	商		313	271	239	255	76	174		
						柴	田	柴	田	住		348	179	203	141	77	178		
						丸	森	丸	森	未		124	310	239	297	128	203		
						山	元	山	元	未		-	96	237	212	150	126		
						松	島	松	島	住		266	232	137	143	122	175		
						利	府	利	府	住		176	58	0	94	32	104		
						大	和	大	和	住		74	127	127	115	110	199		
						涌	谷	国	設	籠	岳	未		192	222	153	117	104	94
						栗	原	築	館	住		169	231	191	315	187	245		
						登	米		迫	準	工		119	156	101	213	190	139	
						東	松	島	矢	本	住		98	89	117	140	89	195	



表2-4-1-14 非メタン炭化水素（NMHC：平成19年度・年間値）

【環境対策課】

局区分	市町村	局名	用途地域	測定時間 (時間)	年平均値 (ppmC)	6～9時 における 年平均値 (ppmC)	6～9時 における 測定日 数 (日)	6～9時の 3時間平均値		6～9時の3時間 平均値が0.20ppmC を超えた日数と その割合		6～9時の3時間 平均値が0.31ppmC を超えた日数と その割合		測定方法 又は換算 方法
								最高値	最低値	(日)	(%)	(日)	(%)	
								(ppmC)	(ppmC)	(日)	(%)	(日)	(%)	
一般局	仙台	榴岡	商	8069	0.07	0.09	346	0.44	0.00	22	6.4	6	1.7	直
	塩竈	塩釜	商	7716	0.15	0.16	338	0.73	0.04	71	21.0	21	6.2	直
	多賀城	多賀城	住	8357	0.11	0.12	366	0.43	0.03	41	11.2	3	0.8	直
	松島	松島	住	8305	0.06	0.07	364	0.39	0.01	2	0.5	2	0.5	直
	涌谷	国設 籠 岳	未	8031	0.04	0.04	353	0.11	0.02	0	0.0	0	0.0	直
自排局	仙台	五橋	商	8137	0.21	0.20	350	0.50	0.06	149	42.6	24	6.9	直
		将監	準工	8284	0.19	0.21	358	0.94	0.03	142	39.7	46	12.8	直

表2-4-1-15 メタン・全炭化水素(CH<sub>4</sub>・THC)：平成19年度・年間値

【環境対策課】

局区分	市町村	局名	用途地域	メ タ ン						全 炭 化 水 素						測定方法 又は 換算方法
				測定時間	年平均値	6～9時 における 年平均値	6～9時 における 測定 日数	6～9時3 時間平均値		測定時間	年平均値	6～9時 における 年平均値	6～9時 における 測定 日数	6～9時3 時間平均値		
								最高値	最低値					最高値	最低値	
				(時間)	(ppmC)	(ppmC)	(日)	(ppmC)	(ppmC)	(時間)	(ppmC)	(ppmC)	(日)	(ppmC)	(ppmC)	
一般局	仙 台	榴 岡	商	8069	1.79	1.80	346	2.32	1.53	8069	1.86	1.89	346	2.41	1.53	直
	塩 竈	塩 釜	商	7715	1.89	1.91	338	2.19	1.61	7715	2.04	2.07	338	2.71	1.68	直
	多賀城	多賀城	住	8357	1.89	1.91	366	2.29	1.72	8357	2.01	2.03	366	2.54	1.85	直
	松 島	松 島	住	8305	1.81	1.83	364	2.24	1.66	8305	1.87	1.90	364	2.35	1.67	直
	涌 谷	国設籠岳	未	8029	1.81	1.82	353	2.20	1.66	8029	1.85	1.86	353	2.27	1.69	直
自排局	仙 台	五 橋	商	8137	1.79	1.80	350	2.03	1.62	8137	1.99	2.00	350	2.37	1.71	直
	仙 台	将 監	準 丁	8284	1.85	1.87	358	2.17	1.70	8284	2.05	2.08	358	2.79	1.85	直

表2-4-1-16 非メタン炭化水素（NMHC：経年変化）

(1) 年平均値 (ppmC)

【保健環境センター】

局 区 分	市 町 村	測 定 局	用 途	H15	H16	H17	H18	H19
一 般 局	仙 台	榴 岡	商	0.18	0.18	0.10	0.10	0.07
	塩 竈	釜 釜	商	0.12	0.12	0.12	0.12	0.15
	多 賀 城	多 賀 城	住	0.11	0.10	0.08	0.09	0.11
	松 島	松 島	住	0.11	0.10	0.07	0.06	0.06
	涌 谷	国 設 籠 岳	未	0.07	0.06	0.07	0.05	0.04
自 排 局	仙 台	五 橋	商	0.26	0.23	0.20	0.22	0.21
		将 監 準 工		0.42	0.32	0.23	0.18	0.19

(2) 6～9時における年平均値 (ppmC)

局 区 分	市 町 村	測 定 局	用 途	H15	H16	H17	H18	H19
一 般 局	仙 台	榴 岡	商	0.20	0.19	0.12	0.11	0.09
	塩 竈	釜 釜	商	0.15	0.14	0.14	0.13	0.16
	多 賀 城	多 賀 城	住	0.11	0.10	0.10	0.10	0.12
	松 島	松 島	住	0.12	0.11	0.08	0.07	0.07
	涌 谷	国 設 籠 岳	未	0.07	0.06	0.07	0.05	0.04
自 排 局	仙 台	五 橋	商	0.26	0.22	0.20	0.22	0.20
		将 監 準 工		0.45	0.35	0.25	0.21	0.21

(3) 6～9時における3時間平均値が0.31ppmCを超えた日数

局 区 分	市 町 村	測 定 局	用 途	H15	H16	H17	H18	H19
一 般 局	仙 台	榴 岡	商	36	39	19	9	6
	塩 竈	釜 釜	商	25	35	24	14	21
	多 賀 城	多 賀 城	住	5	4	1	1	3
	松 島	松 島	住	3	0	1	0	2
	涌 谷	国 設 籠 岳	未	0	0	0	0	0
自 排 局	仙 台	五 橋	商	95	57	33	48	24
		将 監 準 工		247	131	92	49	46

表2-4-1-17 月別フッ化水素測定結果(矢本HF局・平成19年度)

【環境対策課】  
(ppb)

月	測定日数	月平均値	3時間最高値	日平均最高値
4	30	0.04	0.18	0.06
5	31	0.04	0.16	0.09
6	30	0.05	0.13	0.08
7	27	0.05	0.33	0.08
8	31	0.06	0.62	0.13
9	28	0.05	0.18	0.09
10	31	0.05	0.50	0.10
11	30	0.05	0.22	0.07
12	31	0.04	0.38	0.07
1	31	0.04	0.34	0.08
2	29	0.05	0.57	0.10
3	29	0.05	0.14	0.07
年間	358	0.05	0.31	0.09

表2-4-1-18 一般環境大気測定局の概要

【環境対策課】

番号	市町村	測定局名	設置場所	設置主体	設置年度	測定項目							
						二酸化硫黄	窒素酸化物	一酸化炭素	オキシダント	炭化水素	浮遊粒子状物質	風向・風速	温度・湿度
1	仙台市	中山	中山中学校	仙台市	S46								
2		岩切	岩切行政サービスセンター	〃	S46								
3		鶴谷	鶴谷小学校	〃	S46								
4		中野	中野小学校	〃	S46								
5		高砂	福室小学校	〃	S52								
6		榴岡	榴ヶ岡公園	〃	S56								
7		七郷	七郷小学校	〃	S46								
8		長町	東長町小学校	〃	S46								
9		山田	山田中学校	〃	S52								
10			泉	七北田小学校	〃	S50							
11			宮城	広瀬小学校	〃	H8							
12	石巻市	石巻	市役所蛇田支所	県	S47								
13		石巻	湊中学校	〃	S52								
14		石巻市*	市役所分庁舎	石巻市	S54								
15	塩釜市	塩釜	市役所	県	S45								
16	気仙沼市	気仙沼	気仙沼小学校	〃	S50								
17	白石市	白石	白石中学校	〃	S50								
18	名取市	名取	市立図書館	〃	S47								
19	多賀城市	多賀城	山王地区公民館	〃	S48								
20	岩沼市	岩沼	仙台保健福祉事務所岩沼支所	〃	S47								
21	登米市	迫	佐沼高校	〃	H6								
22	栗原市	築館	県築館合庁	県	H7								
23		鶯沢	細倉公民館	〃	S47								
24	東松島市	矢本	下町文化会館	〃	S48								
25	大崎市	古川	県古川合庁	〃	H9								
26	柴田町	柴田	役場	〃	S48								
27	丸森町	丸森	山村広場	〃	H4								
28	山元町	山元	体育文化センター	〃	H15								
29	松島町	松島	松島高等学校	〃	S49								
30	七ヶ浜町	七ヶ浜	役場	〃	S46								
31	利府町	利府	生涯学習センター	〃	S46								
32	大和町	大和	吉岡小学校	〃	S49								
33	涌谷町	国設麓岳	麓岳	国	S49								
34	不定	測定車	不定	〃	H9								

(注) 1.\*印の石巻市局はテレメートしていない。

2.多賀城 局は昭和45年設置の多賀城局を、矢本 局は昭和47年設置の矢本局を、それぞれ平成3年に統合している。

3.古川 局は平成10年3月の県合庁の新築移転に伴い昭和48年設置の古川局を移設している。

4.山元局は平成15年3月に相馬共同火力発電株式会社より寄付を受けた。

表2-4-1-19 自動車排出ガス測定局の概要

【環境対策課】

番号	市町村	測定局名	設置場所	設置主体	設置年度	測定項目					
						二酸化硫黄	窒素酸化物	一酸化炭素	炭化水素	浮遊粒子状物質	風向・風速
1	仙台市	台原	台原1丁目	仙台市	S47						
2		木町	木町通小学校	"	S48						
3		苦竹	坂下交差点	"	S48						
4		五橋	市立病院	"	S55						
5		将監	泉消防署	"	H13						
6		長命	環境局所管地	"	H13						
7	石巻市	八幡町交差点	八幡町1丁目	石巻市	S57						
8	塩釜市	塩釜自排	中の島公園	県	S59						
9	名取市	名取自排	名取消防署	"	S62						
10	大崎市	古川自排	農村婦人センター	"	H3						

(注) 八幡町交差点はテレメートしていない。

表2-4-1-20 大規模発生源監視局の概要

[環境対策課]

番号	市 町 村	測 定 局 名	測 定 項 目				
			二酸化硫 濃 度	燃 料 使 用 量	発 電 量	二酸化硫 排 出 量	窒 素 酸 化 物 濃 度
1	岩 沼 市	日本製紙岩沼					
2	仙 台 市	新仙台火力					
3		新日本石油精製					
4		J F E 条 鋼					
5		東北スチール					
6	七ヶ浜町	仙台火力					
7	石 巻 市	日本製紙石巻					
8		東北東ソー化学					
9		伊 藤 製 鉄					
10		東海カーボン					
11	福島県新地町	相馬共同火力					

表2-4-1-21 特定項目測定局の概要

【環境対策課】

番号	市町村	測定局名	設置場所	設置主体	局区分	測定項目		
						温度	風向 風速	フッ化 水素
1	仙台市	八木山	東北放送アンテナ	仙台市	逆転層局			
2		仙台港	新仙台火力煙突	県	逆転層局			
3	東松島市	矢本フッ素	東松島市赤井字鷲塚	〃	H F 測定局			



表2-4-1-22 風向別平均風速(平成19年度)

局名	風向別平均風速(m/s) [保健環境センター]																
	Calm	N	NNE	NE	ENE	E	ESE	SE	SSE	S	SSW	SW	WSW	W	WNW	NW	NNW
中山	0.3	1.7	1.2	1.1	1.2	1.4	1.5	2.3	2.4	1.8	1.4	1.6	1.7	1.8	2.4	2.7	2.0
岩切	0.3	2.2	1.7	1.4	1.5	1.7	2.0	2.1	2.0	1.7	1.6	1.5	2.6	2.2	1.8	2.3	2.4
鶴ヶ谷	0.2	2.2	1.8	1.5	1.6	1.7	2.3	2.4	2.6	2.3	1.8	1.5	1.9	2.2	1.6	1.7	2.5
中野	0.2	1.2	1.0	0.8	0.9	1.0	1.1	1.2	1.7	1.4	1.1	1.0	1.7	2.1	1.6	1.5	1.5
高砂	0.3	1.0	1.0	1.1	1.5	1.7	2.3	2.8	2.8	2.3	1.7	1.7	2.1	3.3	3.1	1.6	1.3
榴岡	0.2	0.8	0.9	1.0	0.9	0.9	1.2	1.2	1.0	1.2	1.3	1.3	1.3	1.5	1.3	1.0	0.8
七郷	0.3	2.0	1.8	1.5	1.5	2.0	2.2	2.2	2.3	2.1	1.8	1.7	2.2	3.1	2.2	1.7	2.0
長町	0.2	2.0	1.8	1.4	1.3	1.3	1.7	1.9	1.5	1.3	1.3	1.2	1.4	1.5	2.1	2.2	1.7
山田	0.3	1.4	1.5	1.6	2.0	2.1	2.3	2.3	1.7	1.6	1.5	1.5	2.2	2.7	2.0	1.6	1.4
泉	0.2	1.8	1.6	1.7	1.4	1.4	1.4	2.2	2.2	2.0	2.0	1.4	1.0	1.3	2.2	1.9	1.9
宮城	0.3	0.9	1.1	0.9	0.9	0.8	0.6	0.5	0.6	0.5	0.7	1.0	1.6	2.5	2.0	1.4	0.9
石巻	0.3	2.0	1.8	1.8	2.1	1.9	2.3	3.4	3.7	3.4	2.4	1.9	2.0	3.2	4.6	2.9	2.1
石巻	0.2	1.8	1.4	1.8	2.8	3.0	2.4	2.6	2.8	2.5	2.3	2.0	2.0	2.2	3.3	3.7	2.4
塩釜	0.2	1.0	1.4	1.5	2.2	2.6	2.7	2.6	2.3	1.9	1.4	1.0	1.0	2.5	2.5	1.4	1.0
古川	0.2	1.2	1.1	1.3	1.5	1.6	2.1	2.5	1.8	1.3	0.8	0.8	2.7	3.2	2.7	1.6	1.3
気仙沼	0.2	1.0	1.6	1.4	1.2	1.3	1.6	2.2	2.2	1.6	1.0	1.3	1.7	1.8	2.0	1.8	1.3
白石	0.2	1.1	1.1	1.1	1.4	1.7	1.6	1.0	1.0	1.3	1.8	1.9	2.3	3.2	2.6	1.8	1.1
名取	0.2	1.7	1.6	1.5	1.4	1.7	2.2	2.7	2.5	2.2	1.9	1.8	1.7	2.2	2.7	2.6	1.9
多賀城	0.2	1.5	1.3	1.1	1.1	1.4	2.1	2.6	1.9	1.2	1.5	1.5	1.7	2.6	2.9	2.8	1.5
岩沼	0.2	2.0	1.8	1.5	1.6	2.2	2.4	2.5	2.5	1.8	1.5	1.9	2.0	2.0	2.7	3.0	2.2
柴田	0.2	1.0	1.1	2.1	2.6	2.4	1.6	1.4	1.4	1.5	1.8	1.8	2.5	2.7	2.8	3.0	1.6
丸森	0.2	1.2	0.9	1.1	1.2	1.5	1.3	1.1	1.0	0.9	0.9	1.0	2.0	3.1	2.9	1.9	1.3
山元	0.2	2.1	2.0	2.2	1.7	1.8	2.2	3.4	2.1	1.9	1.4	1.3	1.9	3.6	3.3	2.1	1.9
松島	0.2	1.5	1.4	1.3	1.0	1.7	2.3	2.4	2.5	1.9	1.3	1.7	1.8	2.6	3.3	2.1	1.5
七ヶ浜	0.2	2.9	2.4	2.2	2.4	2.4	3.1	3.6	3.6	3.0	2.5	2.3	2.9	4.0	3.8	4.1	3.2
大和	0.2	0.8	0.8	0.8	0.7	1.2	1.9	2.1	2.1	1.0	0.9	0.7	1.0	1.5	3.0	1.7	1.0
国設麓岳	0.2	1.5	2.2	1.5	0.8	0.9	1.1	1.2	1.4	1.5	1.5	0.9	1.0	1.6	1.2	1.1	1.0
築館	0.2	1.7	1.3	1.0	1.0	1.2	1.6	1.7	1.8	1.9	1.4	1.3	1.6	1.1	1.7	2.5	2.3
鷲沢	0.2	0.9	0.8	0.9	0.9	1.3	1.6	1.6	1.6	1.1	1.2	1.3	1.8	3.1	3.4	3.0	1.4
迫	0.2	2.2	1.7	1.6	1.8	1.7	2.2	2.2	1.9	3.1	3.1	2.2	3.0	3.6	4.0	2.9	2.2
矢本	0.2	1.3	1.3	1.9	1.9	1.3	1.7	1.9	2.2	2.0	1.9	1.3	1.4	2.2	3.4	2.3	1.4
古川自排	0.2	1.3	1.3	1.1	1.3	1.4	1.8	2.0	1.9	1.3	1.1	1.4	2.0	3.0	3.1	1.7	1.4
仙台港	0.2	3.8	3.8	3.5	4.2	3.5	3.8	3.4	3.8	5.0	5.0	4.8	4.7	5.1	5.4	1.2	1.9
八木山	0.2	4.3	2.8	2.5	2.8	3.3	3.4	3.8	3.8	3.6	4.1	4.2	4.9	5.8	5.6	4.2	4.9

表2-4-1-23 平成19年度有害大気汚染物質モニタリング調査結果

【環境対策課】

測定項目	実施主体及び測定地点名									最小値	最大値	環境基準	指針値
	宮城県			環境省		仙台市							
	大河原 合同庁舎	名取 自動車 排出ガス 測定局	塩釜 一般環境 大気測定局	国設麓岳	長命測定局	榴岡局	中野局	五橋局					
トリクロロエチレン	平均値(μg/m <sup>3</sup> )	0.33	0.042	0.040	0.036	0.065	0.039	0.034	0.092	0.034	0.33	200	-
	検体数	12	12	12	12	12	12	12	12				
テトラクロロエチレン	平均値(μg/m <sup>3</sup> )	0.062	0.085	0.086	0.041	0.091	0.10	0.091	0.062	0.041	0.10	200	-
	検体数	12	12	12	12	12	12	12	12				
ベンゼン	平均値(μg/m <sup>3</sup> )	0.90	1.6	1.1	0.59	1.8	0.99	0.89	1.9	0.59	1.9	3	-
	検体数	12	12	12	12	12	12	12	12				
ジクロロメタン	平均値(μg/m <sup>3</sup> )	1.1	2.6	4.4	0.66	1.2	0.93	1.7	2.6	0.66	4.4	150	-
	検体数	12	12	12	12	12	12	12	12				
アクリロニトリル	平均値(μg/m <sup>3</sup> )	0.046	0.10	0.28	0.014	0.032	0.031	0.041	0.040	0.014	0.28	-	2
	検体数	12	12	12	12	12	12	12	12				
塩化ビニルモノマー	平均値(μg/m <sup>3</sup> )	0.013	0.013	0.013	0.0083	0.011	0.011	0.013	0.011	0.0083	0.013	-	10
	検体数	12	12	12	12	12	12	12	12				
クロロホルム	平均値(μg/m <sup>3</sup> )	0.22	0.16	0.17	0.11	0.16	0.15	0.18	0.60	0.11	0.60	-	18
	検体数	12	12	12	12	12	12	12	12				
酸化エチレン	平均値(μg/m <sup>3</sup> )	0.072	0.11	0.064	0.048	0.069	0.052	0.055	0.071	0.048	0.11	-	-
	検体数	12	12	12	12	12	12	12	12				
1, 2 - ジクロロエタン	平均値(μg/m <sup>3</sup> )	0.052	0.052	0.059	0.080	0.090	0.17	0.19	0.18	0.052	0.19	-	1.6
	検体数	12	12	12	12	12	12	12	12				
1, 3 - ブタジエン	平均値(μg/m <sup>3</sup> )	0.096	0.25	0.097	0.023	0.29	0.12	0.088	0.34	0.023	0.34	-	2.5
	検体数	12	12	12	12	12	12	12	12				
アセトアルデヒド	平均値(μg/m <sup>3</sup> )	2.2	2.8	3.2	1.8	2.2	1.5	1.7	1.9	1.5	3.2	-	-
	検体数	12	12	12	12	12	12	12	12				
ホルムアルデヒド	平均値(μg/m <sup>3</sup> )	2.6	5.3	3.1	1.4	2.3	2.3	1.9	2.7	1.4	5.3	-	-
	検体数	12	12	12	12	12	12	12	12				
ニッケル化合物	平均値(ng/m <sup>3</sup> )	2.1	2.5	2.4	1.3	1.5	1.4	1.4	1.6	1.3	2.5	-	25
	検体数	12	12	12	12	12	12	12	12				
ヒ素及びその化合物	平均値(ng/m <sup>3</sup> )	0.55	0.56	0.71	0.84	1.1	0.83	1.5	0.87	0.55	1.5	-	-
	検体数	12	12	12	12	12	12	12	12				
ベリリウム及びその化合物	平均値(ng/m <sup>3</sup> )	(0.20)	(0.20)	(0.20)	0.0055	0.0080	(0.015)	(0.015)	(0.015)	0.0055	0.20	-	-
	検体数	12	12	12	12	12	12	12	12				
マンガン及びその化合物	平均値(ng/m <sup>3</sup> )	11	21	18	8.1	15	11	27	15	8.1	27	-	-
	検体数	12	12	12	12	12	12	12	12				
クロム及びその化合物	平均値(ng/m <sup>3</sup> )	2.4	3.1	3.6	0.69	2.0	1.3	4.3	2.4	0.69	4.3	-	-
	検体数	12	12	12	12	12	12	12	12				
水銀及びその化合物	平均値(ng/m <sup>3</sup> )	1.6	1.6	1.8	1.4	1.6	1.8	1.9	1.9	1.4	1.9	-	40
	検体数	12	12	12	12	12	12	12	12				
ベンゾ[a]ピレン	平均値(ng/m <sup>3</sup> )	0.62	0.22	0.34	0.044	0.12	0.072	0.10	0.13	0.044	0.62	-	-
	検体数	12	12	12	12	12	12	12	12				

注1：平均値の算出に際して、測定結果が定量下限値未満の場合は、定量下限値の1/2として算出している。

注2：括弧内の数字は、得られた平均値が検出下限値より小さい値であるもの。

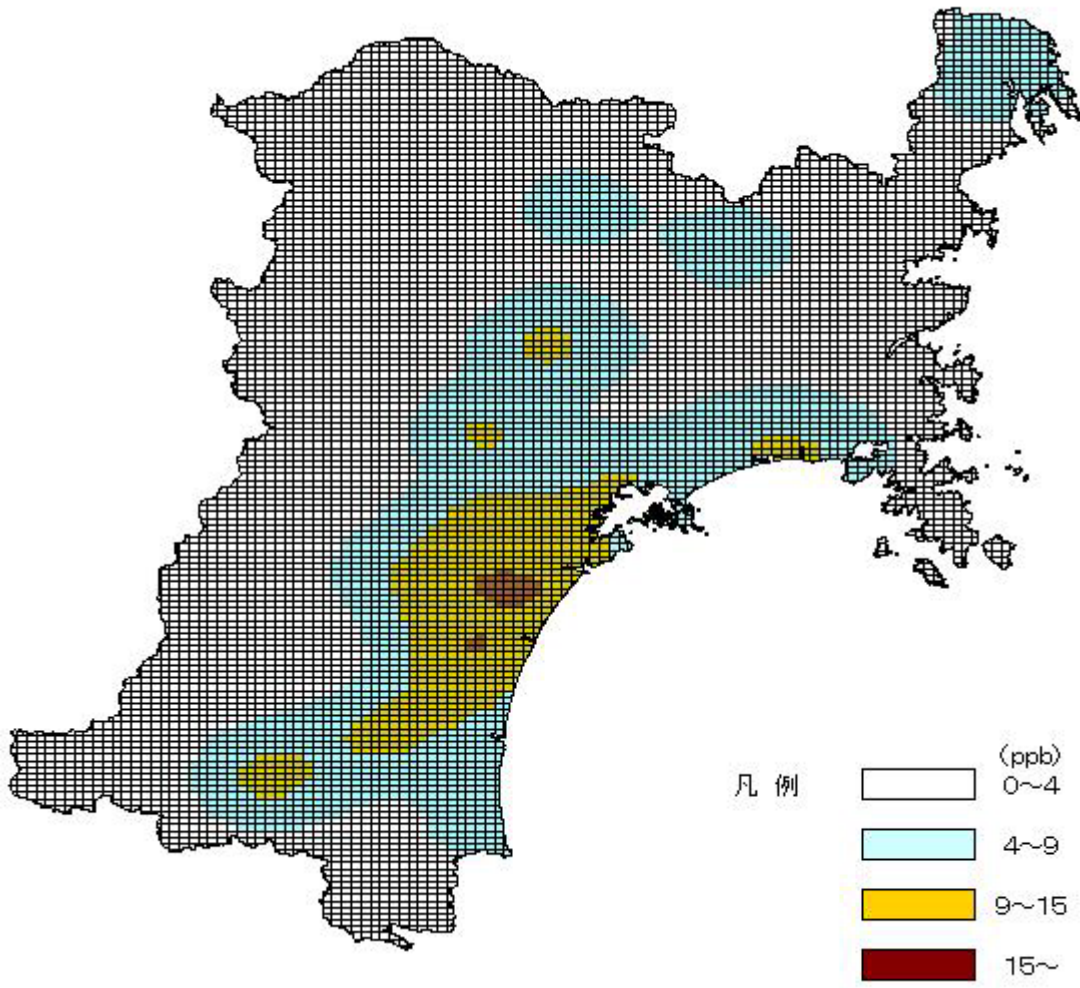
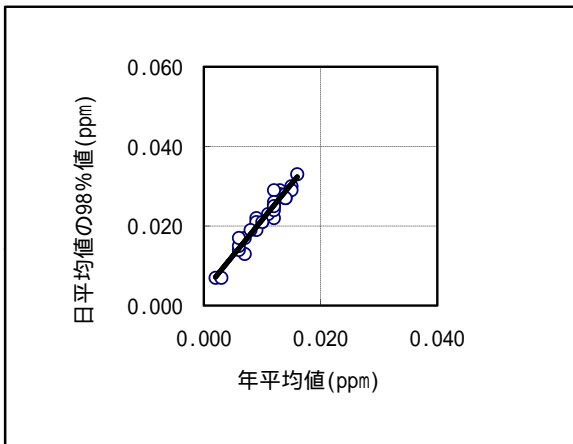


図 2-4-1-1 現況の二酸化窒素濃度分布（平成 19 年度 年平均値）

【保健環境センター】



(一般局 NO<sub>2</sub>)

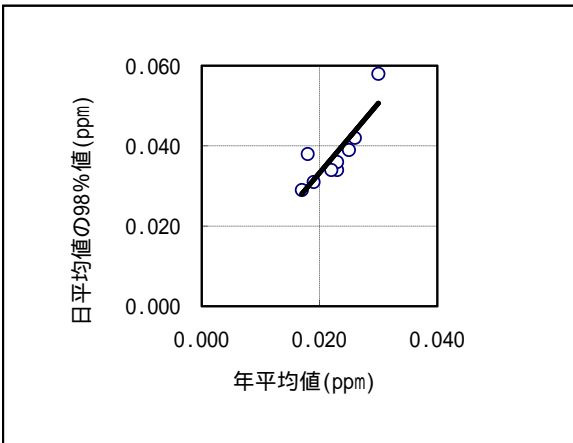
年平均値 [ X ]

日平均値の98%値 [ Y ]

$$Y = 1.7928X + 0.0036$$

データ数 = 31

相関係数 = 0.9689



(自排局 NO<sub>2</sub>)

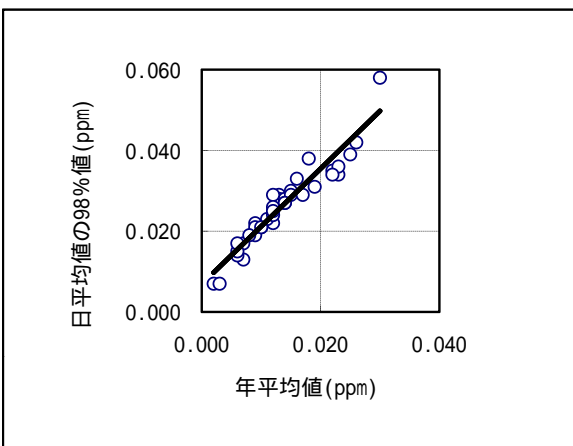
年平均値 [ X ]

日平均値の98%値 [ Y ]

$$Y = 1.7401X - 0.0016$$

データ数 = 10

相関係数 = 0.8428



(全局 NO<sub>2</sub>)

年平均値 [ X ]

日平均値の98%値 [ Y ]

$$Y = 1.4291X + 0.0069$$

データ数 = 41

相関係数 = 0.9526

図2-4-1-2 年平均値と日平均値の年間98%値の関係 (NO<sub>2</sub>)

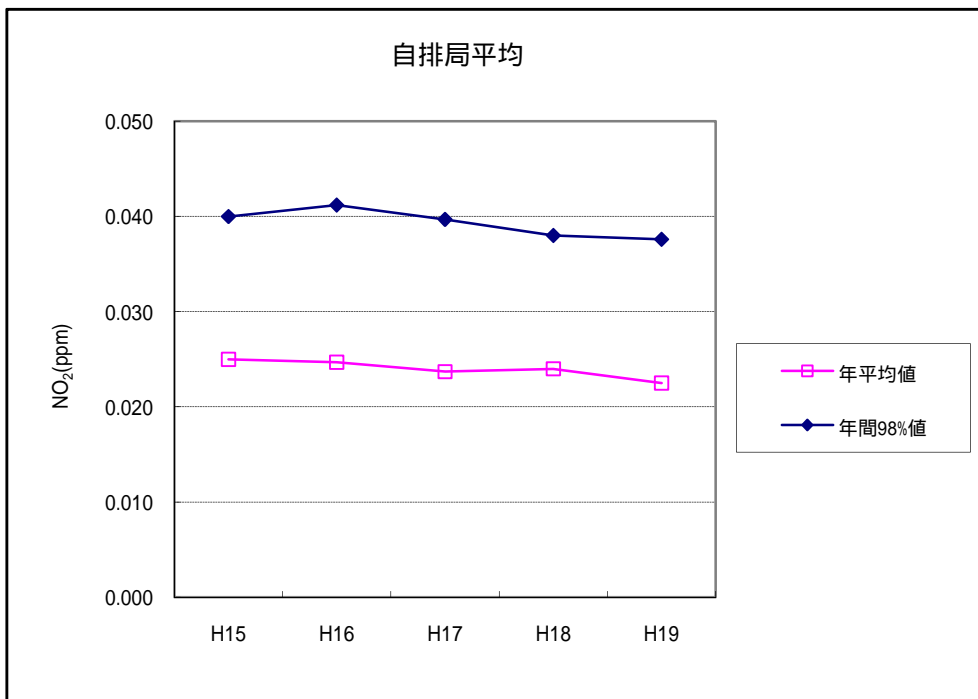
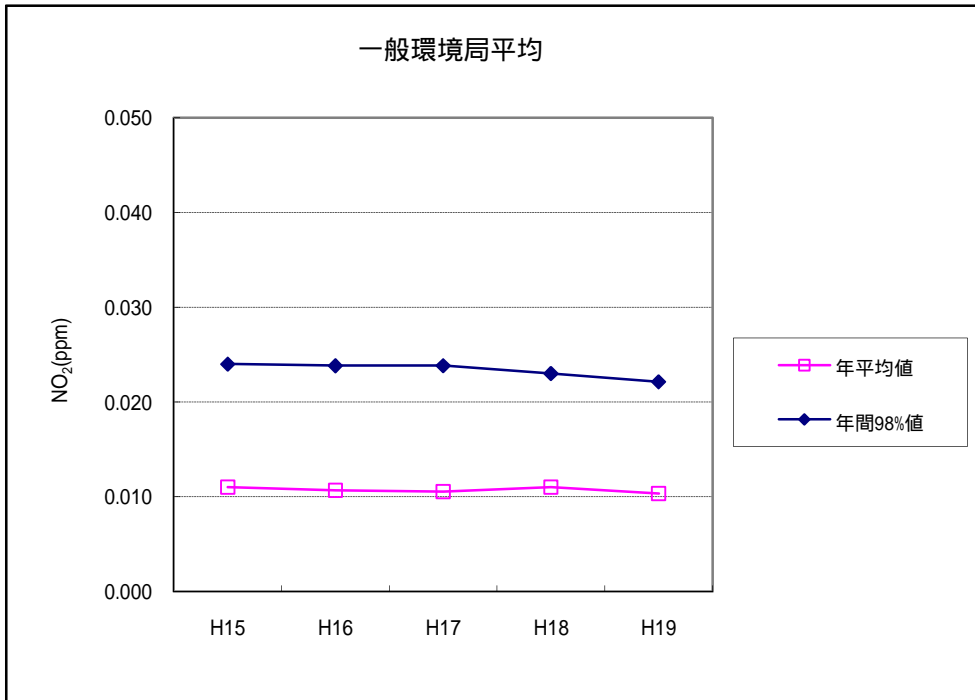
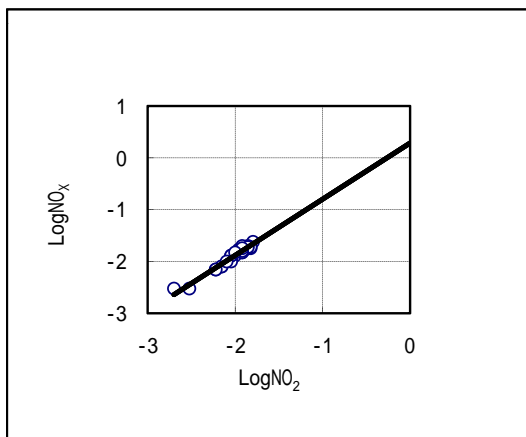


図2-4-1-3 一般環境局・自排局の全局平均値の経年変化( $\text{NO}_2$ )

【保健環境センター】



(一般局 年平均値)

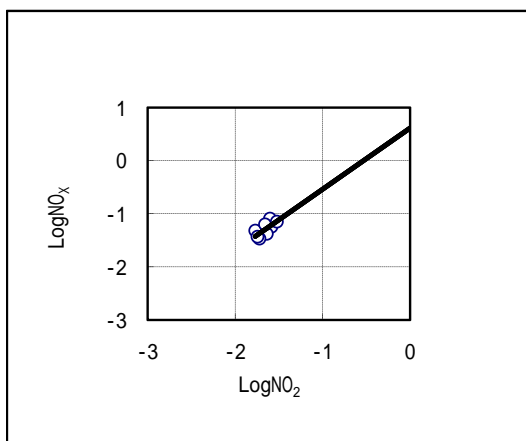
Log [ NO<sub>2</sub>年平均値 ] [ X ]

Log [ NO<sub>x</sub>年平均値 ] [ Y ]

$$Y = 1.0833X + 0.2839$$

データ数 = 31

相関係数 = 0.9776



(自排局 年平均値)

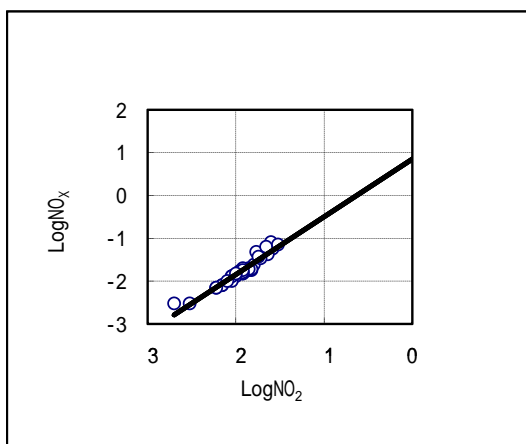
Log [ NO<sub>2</sub>年平均値 ] [ X ]

Log [ NO<sub>x</sub>年平均値 ] [ Y ]

$$Y = 1.1533X + 0.6158$$

データ数 = 10

相関係数 = 0.7079



(全局 年平均値)

Log [ NO<sub>2</sub>年平均値 ] [ X ]

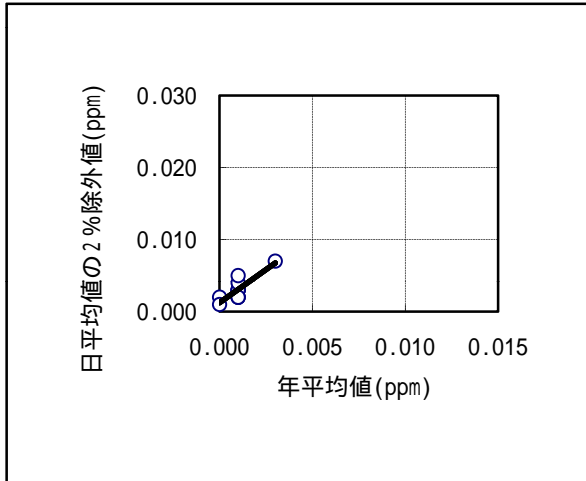
Log [ NO<sub>x</sub>年平均値 ] [ Y ]

$$Y = 1.3481X + 0.8482$$

データ数 = 41

相関係数 = 0.9628

図2-4-1-4 NO<sub>x</sub>とNO<sub>2</sub>の関係(年平均値)



(一般局 SO<sub>2</sub>)

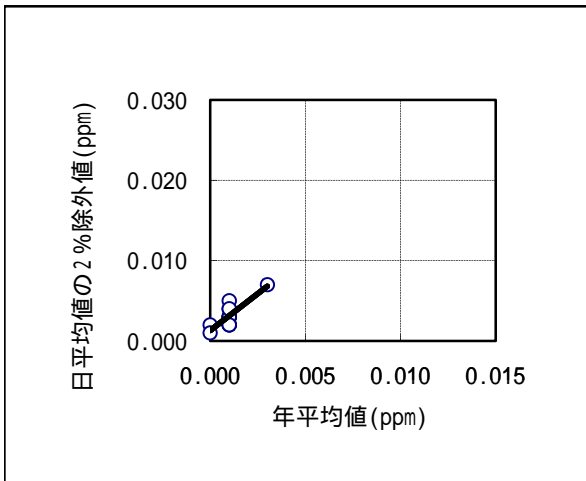
年平均值 [ X ]

日平均値の2%除外値 [ Y ]

$$Y = 1.8333X + 0.0012$$

データ数 = 14

相関係数 = 0.8075



(全局 SO<sub>2</sub>)

年平均值 [ X ]

日平均値の2%除外値 [ Y ]

$$Y = 1.8333X + 0.0013$$

データ数 = 15

相関係数 = 0.7972

図2-4-1-5 年平均值と日平均値の2%除外値との関係 (SO<sub>2</sub>)

【保健環境センター】

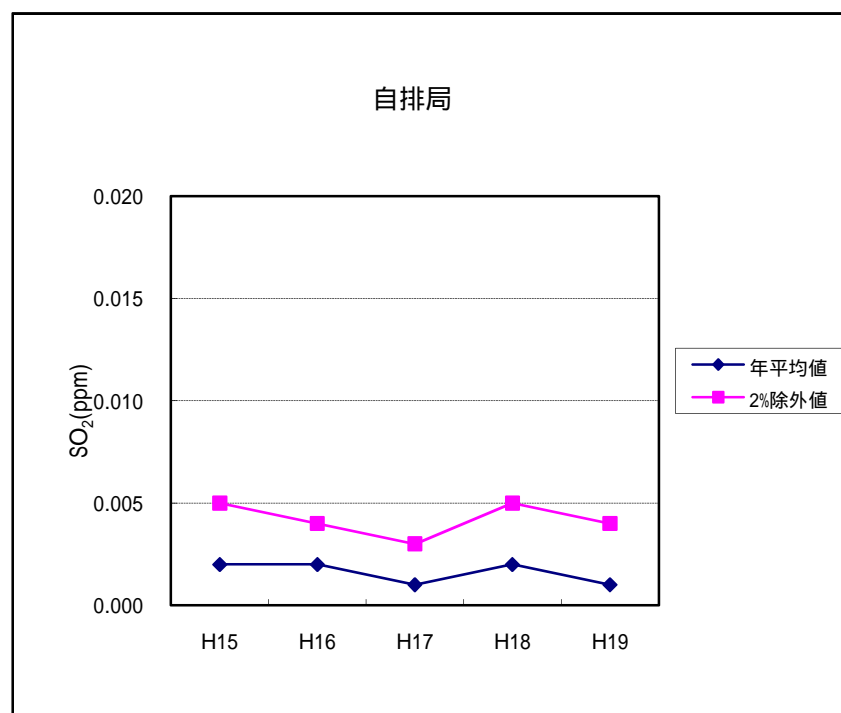
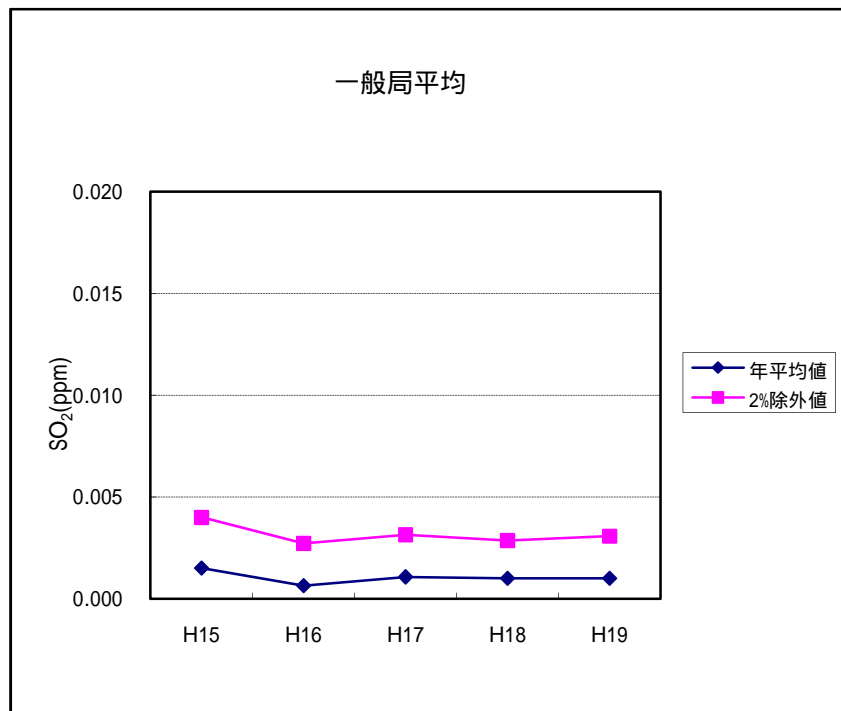
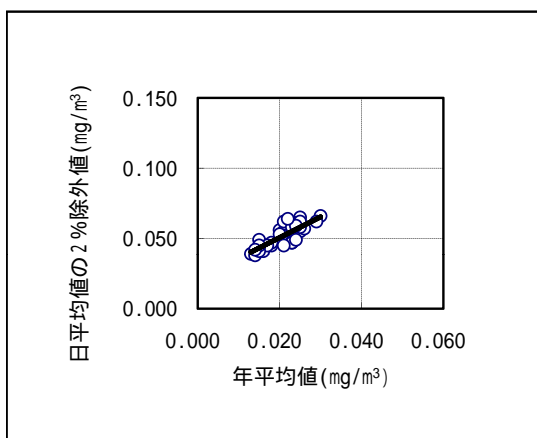


図2-4-1-6 一般環境局・自排局の全局平均値の経年変化( $SO_2$ )

【保健環境センター】





(一般局 SPM)

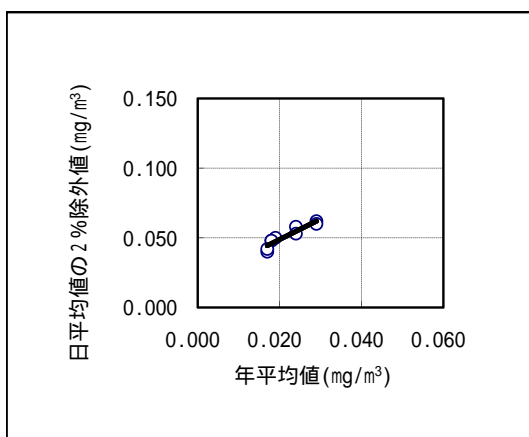
年平均値 [ X ]

日平均値の2%除外値 [ Y ]

$$Y = 1.4739X + 0.0211$$

データ数 = 33

相関係数 = 0.8129



(自排局 SPM)

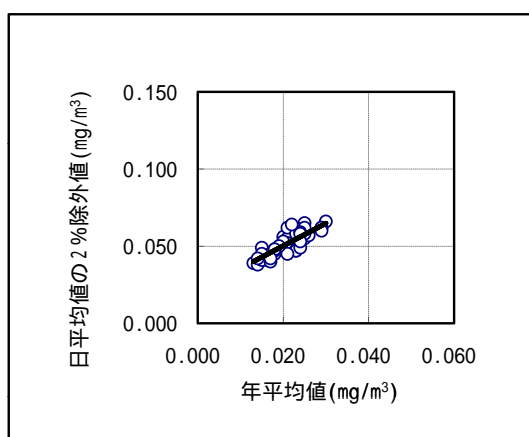
年平均値 [ X ]

日平均値の2%除外値 [ Y ]

$$Y = 1.4575X + 0.0196$$

データ数 = 9

相関係数 = 0.9357



(全局 SPM)

年平均値 [ X ]

日平均値の2%除外値 [ Y ]

$$Y = 1.4587X + 0.0210$$

データ数 = 42

相関係数 = 0.8312

図2-4-1-7 年平均値と日平均値の2%除外値との関係 ( S P M )

【保健環境センター】

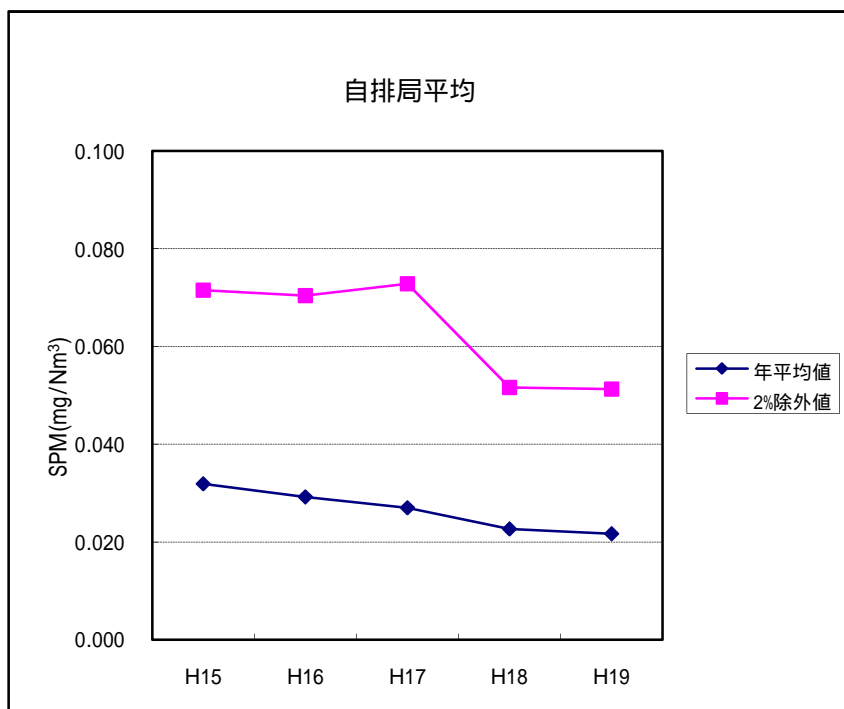
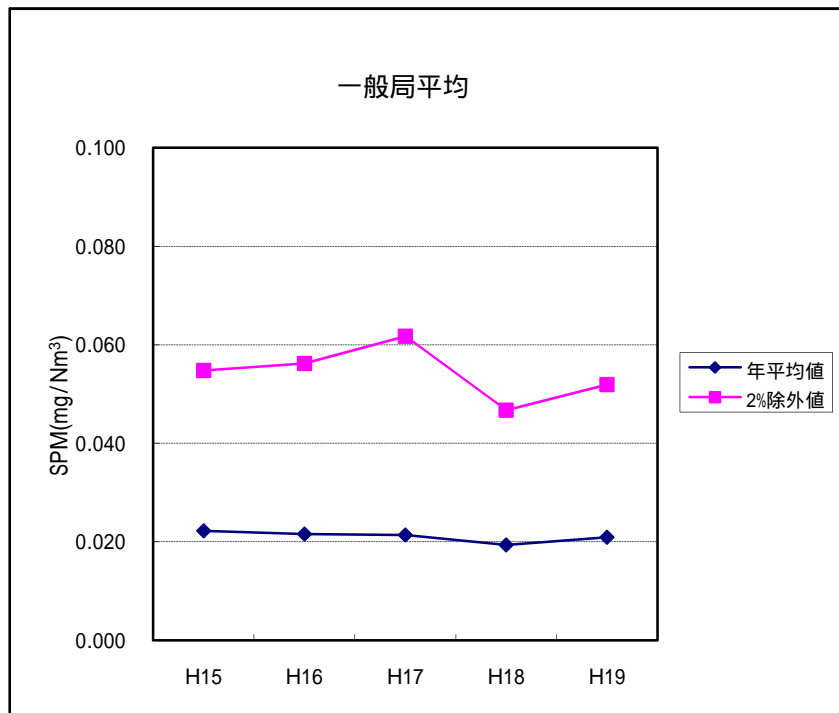


図2-4-1-8 一般環境局・自排局の全局平均値の経年変化(SPM)

【保健環境センター】

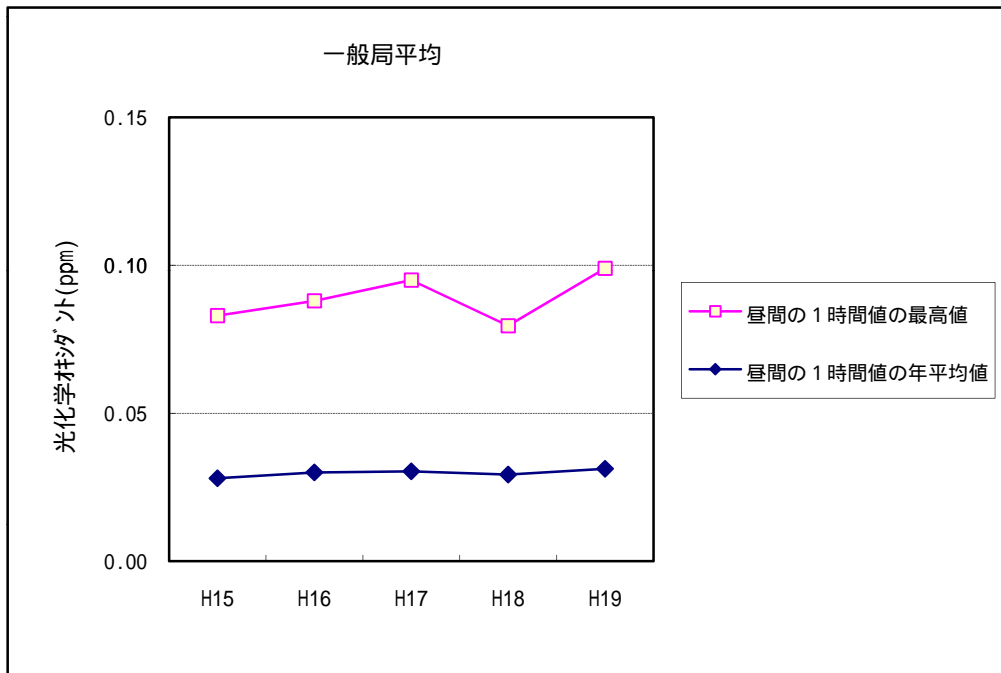


図2-4-1-9 全局平均値の経年変化 (O x)

【保健環境センター】

表2-4-1-11 一酸化炭素（CO：経年変化）

(1) 年平均値 (ppm)

【保健環境センター】

局 区 分	市 町 村	測 定 局	用 途	H15	H16	H17	H18	H19
一 般 局	涌 谷	国 設 籠 岳	未	0.2	0.1	0.1	0.2	0.2
自 排 局	仙 台	台 原 商		1.3	1.0	0.9	0.8	0.7
		将 監 準 工		0.7	0.7	0.6	0.6	0.5
	塩 釜	塩 釜 自 排 商		0.5	0.4	0.4	0.5	0.4

(2) 日平均値の2%除外値 (ppm)

局 区 分	市 町 村	測 定 局	用 途	H15	H16	H17	H18	H19
一 般 局	涌 谷	国 設 籠 岳	未	0.3	0.2	0.3	0.3	0.3
自 排 局	仙 台	台 原 商		2.8	1.7	1.8	1.6	1.4
		将 監 準 工		1.3	1.1	1.0	1.1	0.9
	塩 釜	塩 釜 自 排 商		1.1	0.9	1.0	1.0	1.0