

平成29年度 サービス付き高齢者向け住宅に関するアンケート調査結果

(平成29年9月末時点)

1. アンケート回答率

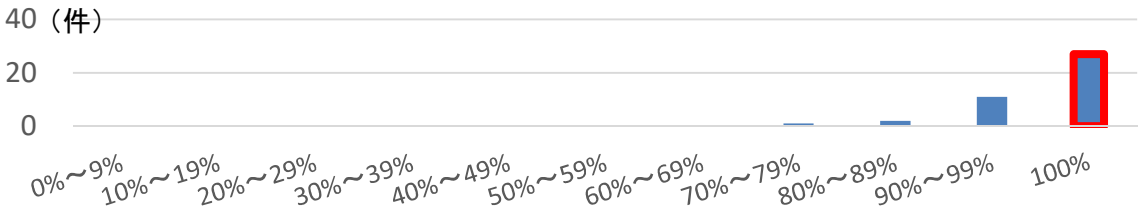
対象住宅数	71件	回答率	58%
回答住宅数	41件		

2. 入居率

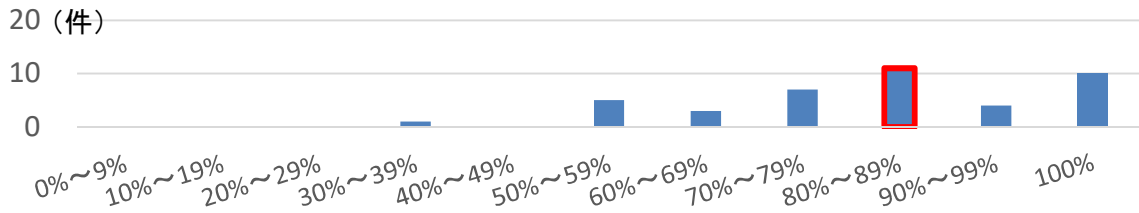
最高入居率	100%	平均入居率	91%
最低入居率	35%		

3. 入居者の属性

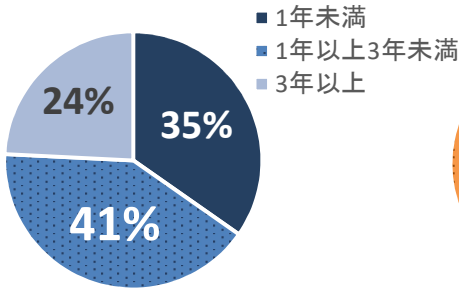
3.1 年齢構成 (60歳以上の入居者の割合)



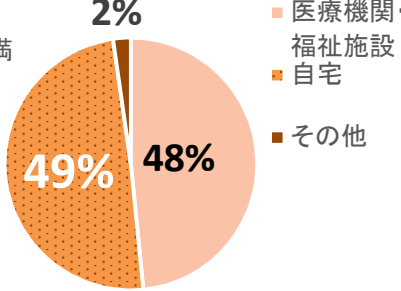
3.2 介護度 (要介護度1以上の入居者の割合)



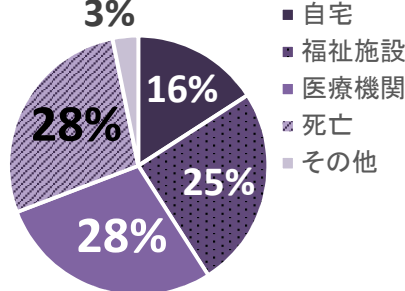
3.3 入居期間



3.4 入居前の居住地



3.5 転居先の居住地



4. 制度の普及・定着に必要なと感じること、制度の改善点

- ・正確な制度の周知
- ・事業者の制度理解度向上
- ・事業者もしくは入居者への金銭的支援
- ・制度の強化または緩和
- ・その他

5. 現在、事業を運用するにあたりお困りなこと

- ・職員の確保・定着
- ・入居者の入居期間
- ・事業者もしくは入居者への金銭的支援
- ・入居者・家族等の制度の認識不足
- ・その他

6. 入居者や入居希望者が「サ高住」を知るきっかけ

- ・ケアマネジャーの紹介
- ・医療機関の紹介
- ・口コミ
- ・Web
- ・その他