

住宅の名称

# 災害復興支援商品「シンセ・FJ」

建築会社・事業所名またはグループ名

## トヨタホームとうほく(株)

【部門】

2世帯住宅部門

### プランの特徴

#### 二世帯の暮らしに心地いい時間と住み継ぐよろこび

- 二間続きの和室に2階も4部屋と、ゆったりサイズの間取りで様々な生活に対応。
- 2世帯のご家族がそろってくつろげるゆったりLDK
- 2階共に用意された納戸など、収納スペースも充実。

1階



2階

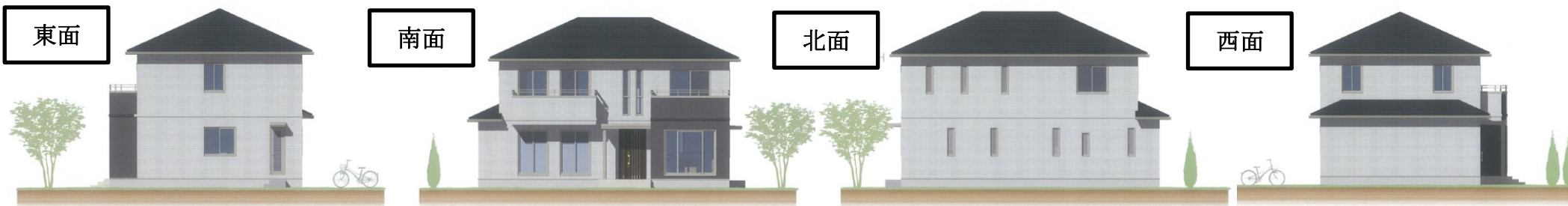


東面

南面

北面

西面



### プランの概要

構造、工法	鉄骨ラーメンユニット工法
延べ面積、階数	170.18㎡ (51.4坪)、2階建
標準工期	80日間
概算工事費	28,100千円
概算工事費の 注意事項	建物本体の概算です。 別途付帯工事費用発生します

(注意) 上記工期、工事費は平成26年8月30日時点の概算によるものです。資材費や状況の変化により変更になる場合があります。  
工事費は消費税8%込の金額です。

### 対応可能な性能・設備

- 長期優良住宅認定制度
- 低炭素建築物認定制度 (市街化調整区域を除く)
- 住宅性能表示制度
- 地域型ブランド化住宅
- 木材利用ポイント
- 県産材利用エコ住宅
- フラット35
- 住宅用太陽光発電

### その他対応可能な性能・設備

- ・スマートハウス仕様  
(太陽光・HEMS・PHV充電器・非常時給電システム)
- ・全館空調システム

### 建築会社情報

会社・事業所名	トヨタホームとうほく株式会社
所在地	仙台市泉区泉中央1丁目4-33
電話番号	022-371-3771
メールアドレス	
建設可能な地域	宮城県・福島県 (一部地域のぞく)
展示場情報	石巻展示場(宮城県内に他3か所) 住所: 石巻市恵み野3丁目1番地2 電話: 0225-98-5478
アフターフォロー	業界トップクラスの長期保証 & 生涯点検制度
コメント	トヨタの先進の技術が生かされた短期施工・高品質の住まいです。 HP: <a href="http://www.toyotahome-t.jp/">http://www.toyotahome-t.jp/</a>