

『木造軸組み蔵構法』二人のチカラ

(復興住宅を二人の力で再建する)

復興住宅仙台東グループ

【部門】 平屋・少人数世帯部門

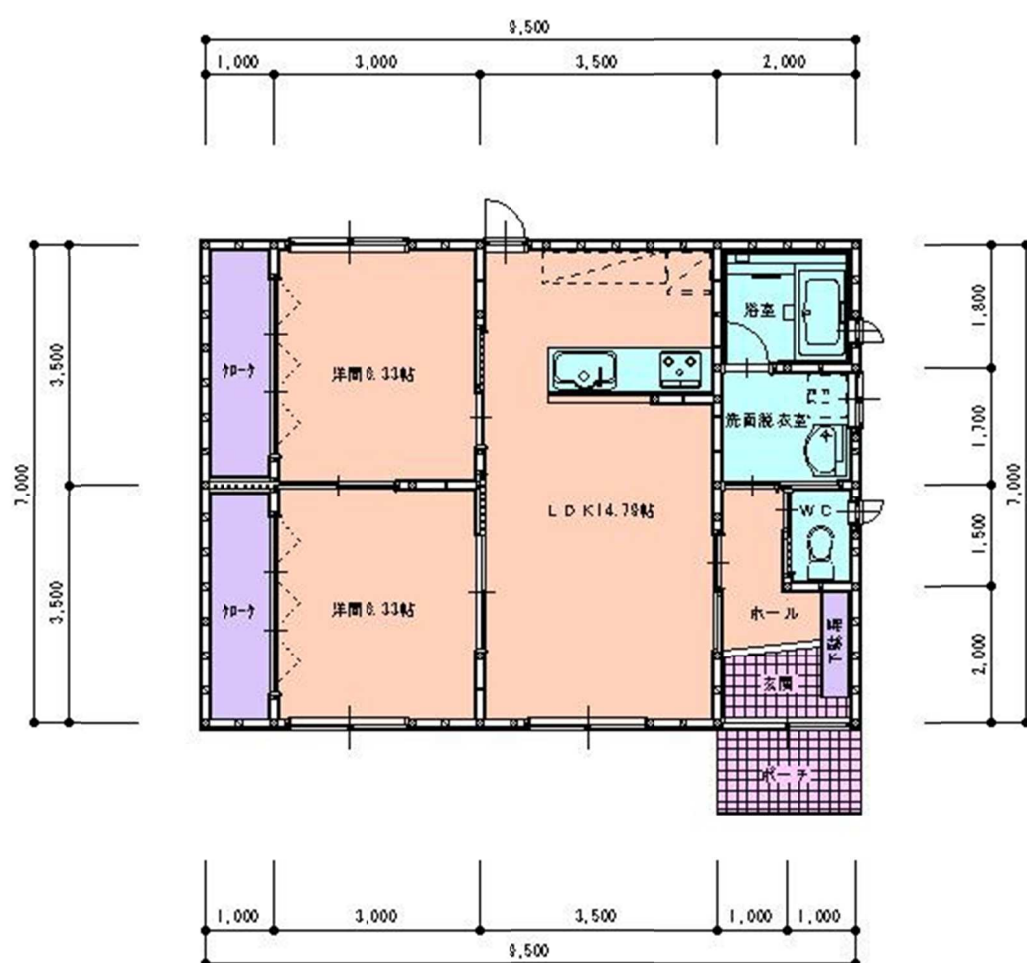
プランの特徴

蔵構法で地震に強い住宅

○メーターモジュールで外周部の柱の間隔を500mmとし、接合部に金物を使用することにより、地震に強い住宅となります。(フリープランです)

○外断熱工法・Low-E ガラス等を使用することにより、夏も冬も快適な住宅です。

○小人数世帯のプランなので、出来る限りムダの少ない(廊下等のない)間取りとなっております。



プランの概要

構造、工法	木造軸組蔵構法
延べ面積、階数	66.50㎡ (20.07坪) 平屋建
標準工期	90日間
概算工事費	12,800千円(税込)
概算工事費の 注意事項	※設計費・外断熱工法・Low-E ガラス・カーテン・照明器具・宅内給排水工事は全て含みます。 ※地盤改良工事・アンテナ・外構工事・水道加入金は別途です。

(注意) 上記工期、工事費は平成26年10月1日時点の概算によるものです。資材費や状況の変化により変更になる場合があります。

対応可能な性能・設備

- 長期優良住宅認定制度
- 低炭素建築物認定制度 (市街化調整区域を除く)
- 住宅性能表示制度
- 木材利用ポイント
- フラット35
- 地域型ブランド化住宅
- 県産材利用エコ住宅
- 住宅用太陽光発電

その他対応可能な性能・設備

太陽光蓄電システム別途対応可能。

建築会社情報

会社・事業所名	引地建築士事務所
所在地	宮城県塩竈市杉の入4-1-19
電話番号	022-362-3602
メールアドレス	m@hikichi.tv
建設可能な地域	宮城県内
展示場情報	七ヶ浜町生涯学習センター内
アフターフォロー	法律上の瑕疵保証の範囲
コメント	復興住宅仙台東グループは、地元業者等や被災者の為に住宅再建で悩んでいる方々へ低コストで提供できる住宅を目指しております。