

宮城県分別収集促進計画 (第 1 1 期)

令和 7 年 1 2 月
宮城県

目 次

1	計画策定の趣旨	1
2	基本的方向性	4
3	計画対象品目	4
4	計画期間と改訂	5
5	県内の容器包装廃棄物の現状	5
6	本県における分別収集計画の総括	6
7	県内の容器包装廃棄物について、各年度における市町村別の排出量の見込み及び当該排出見込量を合算して得られる量（法第9条第2項第1号）	8
8	県内の製品プラスチックについて、各年度における市町村別の排出量の見込み及び当該排出見込量を合算して得られる量	9
9	県内において得られる分別基準適合物について、各年度において得られる特定分別基準適合物ごとの市町村別の量の見込み及び当該見込量を合算して得られる各年度における特定分別基準適合物ごとの量（法第9条第2項第2号）	10
10	県内において得られる法第2条第6項に規定する主務省令で定めるものについて、各年度における市町村別の量の見込み及び当該見込量を合算して得られる量（法第9条第2項第3号）	17
11	県内において得られる製品プラスチックについて、各年度における市町村別の量の見込み及び当該見込量を合算して得られる量	21
12	容器包装廃棄物の排出の抑制及び分別収集の促進の意義に関する知識の普及、県内の市町村相互間の分別収集に関する情報の交換の促進その他の分別収集の促進に関する事項（法第9条第2項第4号）	22

1 計画策定の趣旨

一般廃棄物処理において、県内でのごみの排出量は平成22年度まで減少傾向にありましたが、平成23年3月に発生した東日本大震災の影響を受けて増加に転じ、現在は震災前の水準よりも減少しています（図1）。また、環境省の令和6年度容器包装廃棄物の使用・排出実態調査によれば、家庭から排出される生活系ごみのうち、容器包装廃棄物は重量比で24.5%、容積比で61.3%の割合を占めており、容器包装に係る分別収集及び再商品化の促進等に関する法律（平成7年法律第112号。以下「容器包装リサイクル法」という。）に基づき、消費者、事業者及び市町村がそれぞれの役割分担の下で、容器包装廃棄物の再生利用の取組を計画的に進める必要があります（図2）。また、令和4年4月1日に施行されたプラスチックに係る資源循環の促進等に関する法律（令和3年法律第60号。以下「プラスチック資源循環法」という。）に基づき、プラスチック製容器包装廃棄物に加えて、プラスチック使用製品廃棄物の分別収集及び分別収集物の再商品化についても必要な措置を講ずるよう努める必要があります（図3）。

本計画は、容器包装リサイクル法第8条第1項の規定により各市町村が策定した分別収集計画を促進させるため、同法第9条第1項の規定による第11期の計画として、県内での容器包装廃棄物及びプラスチック使用製品廃棄物の分別収集及び再商品化等を総合的かつ計画的に促進するために策定したものです（図4）。

あわせて、本計画は、令和3年3月に策定した「宮城県循環型社会形成推進計画（第3期）」（以下「第3期循環計画」という。）において課題としている、「廃棄物の発生抑制及び資源循環の更なる推進」のための分別収集やリサイクル率の向上を推進する上で重要な計画となっているものです。

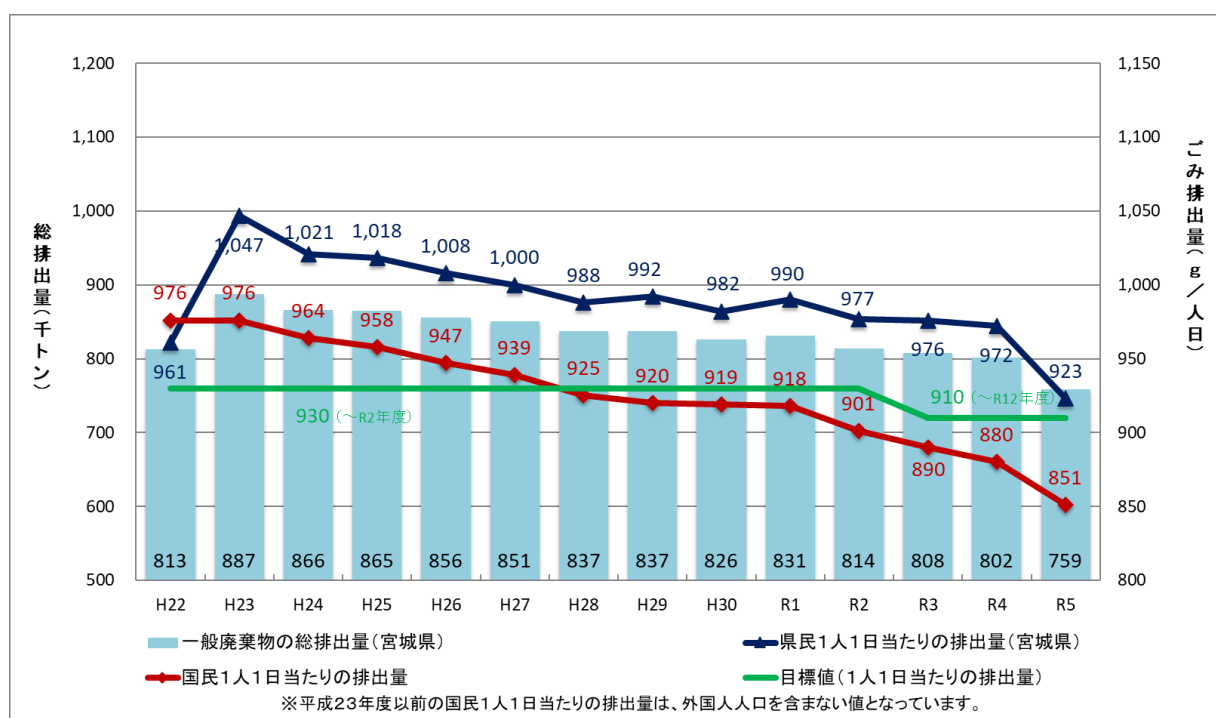


図1 宮城県におけるごみの排出量の推移と第3期循環計画における目標値

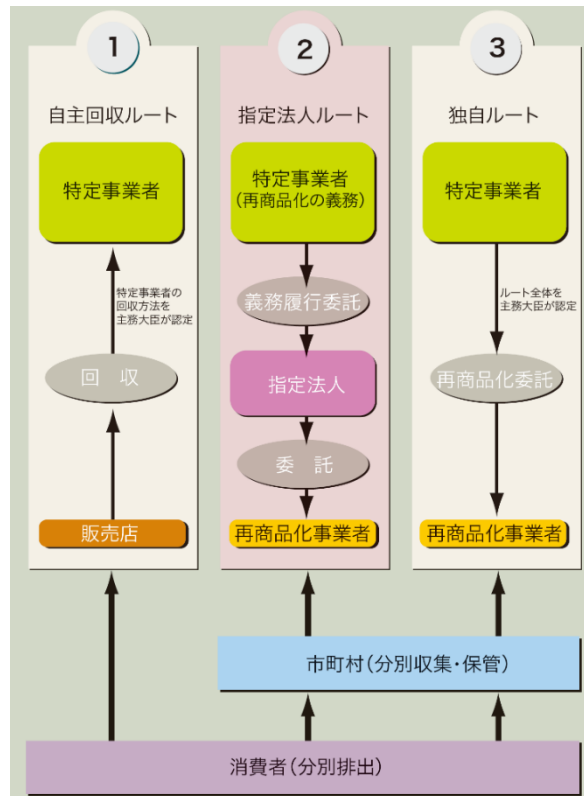


図2 容器包装リサイクル法の概要

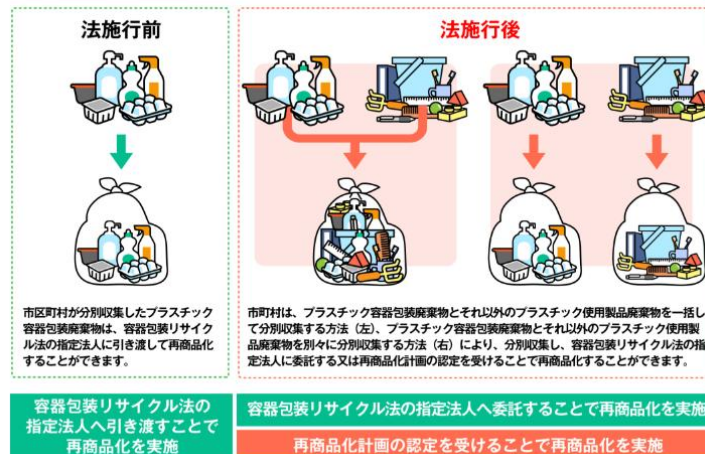
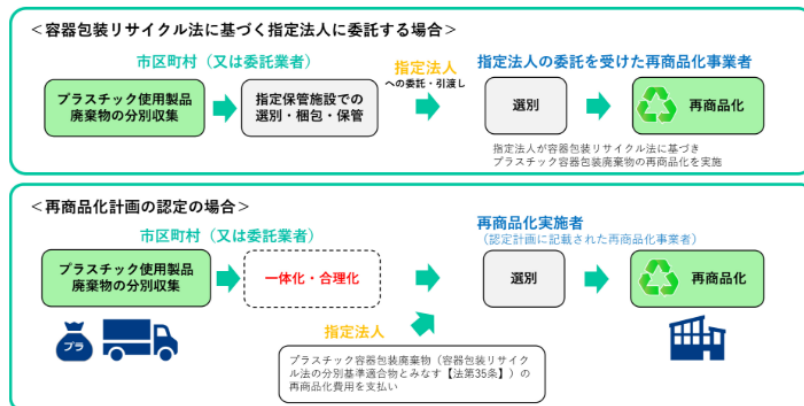


図3 プラスチック資源循環法の概要

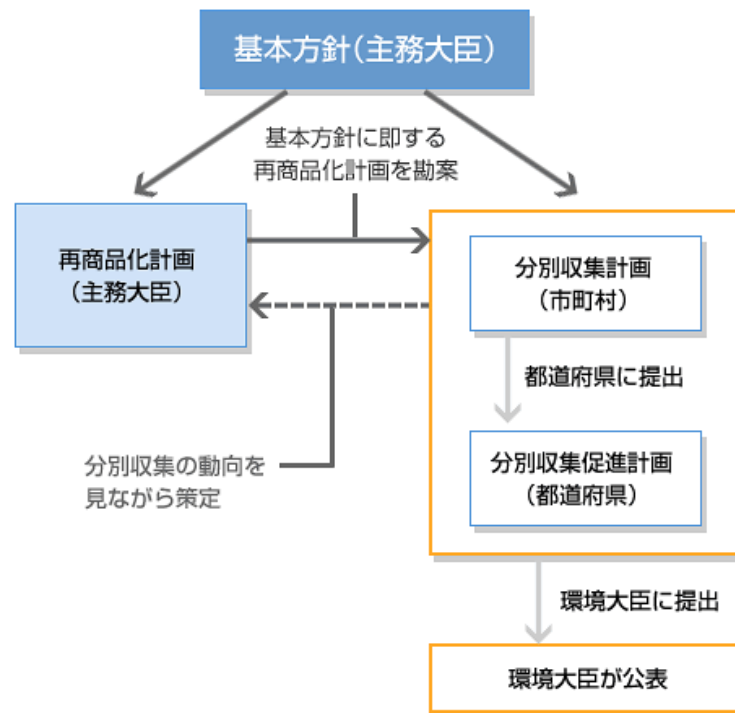


図4 分別収集促進計画の位置付け

2 基本的方向性

第3期循環計画では「ステップアップ！みやぎの3R」を基本理念とし、「全ての主体の行動の促進」、「循環資源の3R推進」、「循環型社会を支える基盤の充実」及び「廃棄物の適正処理」の4つを基本方針として掲げています。この計画では、主な課題であるプラスチックごみ対策として、令和元年5月に国で策定した「プラスチック資源循環戦略」を踏まえたプラスチックの3R+Renewable（再生可能資源への代替）の推進や、容器包装廃棄物の発生抑制や再商品化について、県民・事業者・民間団体・行政等の各主体が連携してそれぞれが担うべき取組を進めることとしています。本計画は、これらの取組を推進するための施策の一つとして位置づけるものです。

更に、令和4年4月にプラスチック資源循環法が施行され、プラスチック使用製品（以下「製品プラスチック」という。）の設計から廃棄物処理までの各段階で関わるあらゆる主体におけるプラスチックの資源循環等の取組を促進するための措置を講じるべく、今後は製品プラスチックも含めた分別収集に取り組む必要があります。

3 計画対象品目

本計画の対象品目は、容器包装廃棄物のうち以下の10品目とします。また、プラスチック資源循環法に基づき製品プラスチックを対象とします。

(1) 容器包装リサイクル法の規定で定める物

ア 特定分別基準適合物

- (ア) 主としてガラス製の容器（主としてほうけい酸ガラス製のもの及び主として乳白ガラス製のものを除く。）であって、無色のものに係る物（以下「無色のガラス製容器」という。）
- (イ) 主としてガラス製の容器（主としてほうけい酸ガラス製のもの及び主として乳白ガラス製のものを除く。）であって、茶色のものに係る物（以下「茶色のガラス製容器」という。）
- (ウ) 主としてガラス製の容器（主としてほうけい酸ガラス製のもの及び主として乳白ガラス製のものを除く。）であって、無色又は茶色以外のものに係る物（以下「その他の色のガラス製容器」という。）
- (エ) 主として紙製の容器包装（主として段ボール製の容器包装及び飲料を充てんするための容器（原材料としてアルミニウムが利用されているもの及び主として段ボール製のものを除く。）を除く。）に係る物（以下「その他の紙製容器包装」という。）
- (オ) 主としてプラスチック製の容器包装であって、飲料、しょうゆその他環境大臣が定める商品※を充填するためのポリエチレンテレフタレート製の容器に係る物（以下「ペットボトル」という。）
- (カ) 主としてプラスチック製の容器包装（飲料、しょうゆその他環境大臣が定める商品を充填するためのポリエチレンテレフタレート製の容器を除く。）に係る物（以下「プラスチック製容器包装」という。）

※ みりん風調味料、食酢、調味酢、しょうゆ加工品、ドレッシングタイプ調味料及びアルコール発酵用調味料

イ 法第2条第6項の規定により主務省令で定める物

- (ア) 主として鋼製の容器包装に係る物（以下「鋼製容器包装」という。）
- (イ) 主としてアルミニウム製の容器包装に係る物（以下「アルミニウム製容器包装」という。）
- (ウ) 主として段ボール製の容器包装に係る物（以下「段ボール製容器」という。）

(エ) 主として紙製の容器包装であって、飲料を充填するための容器（原材料としてアルミニウムが利用されているもの及び主として段ボール製のものを除く。）に係る物（以下「飲料用紙製容器包装」という。）

(2) プラスチック資源循環法の規定で定める物

ア 製品プラスチック

4 計画期間と改訂

本計画の期間は、令和8年4月を始期とする5か年とし、3年ごとに改訂するものとします。

5 県内の容器包装廃棄物の現状

本県におけるごみの総排出量は令和5年度において約75万9千tであり、その処理フローは次のとおりです(図4)。また、容器包装リサイクル法に基づく市町村における分別収集実施状況は表1のとおりであり、令和5年度の分別収集実績量[※]は、59,925.15tを分別収集し、第10期計画における令和5年度収集見込量(66,914.80t)の89.6%となり、宮城県内のごみの資源化量に占める割合の66.1%でした。令和6年度の分別収集実績量[※]は、60,333.78tで第10期計画における令和6年度収集見込量(67,212.26t)の89.8%と、令和5年度と比べ、量・割合とも増加しました。

※分別収集を行ったもののうち、再商品化された容器包装廃棄物及び製品プラスチック（令和6年度以降集計）の量

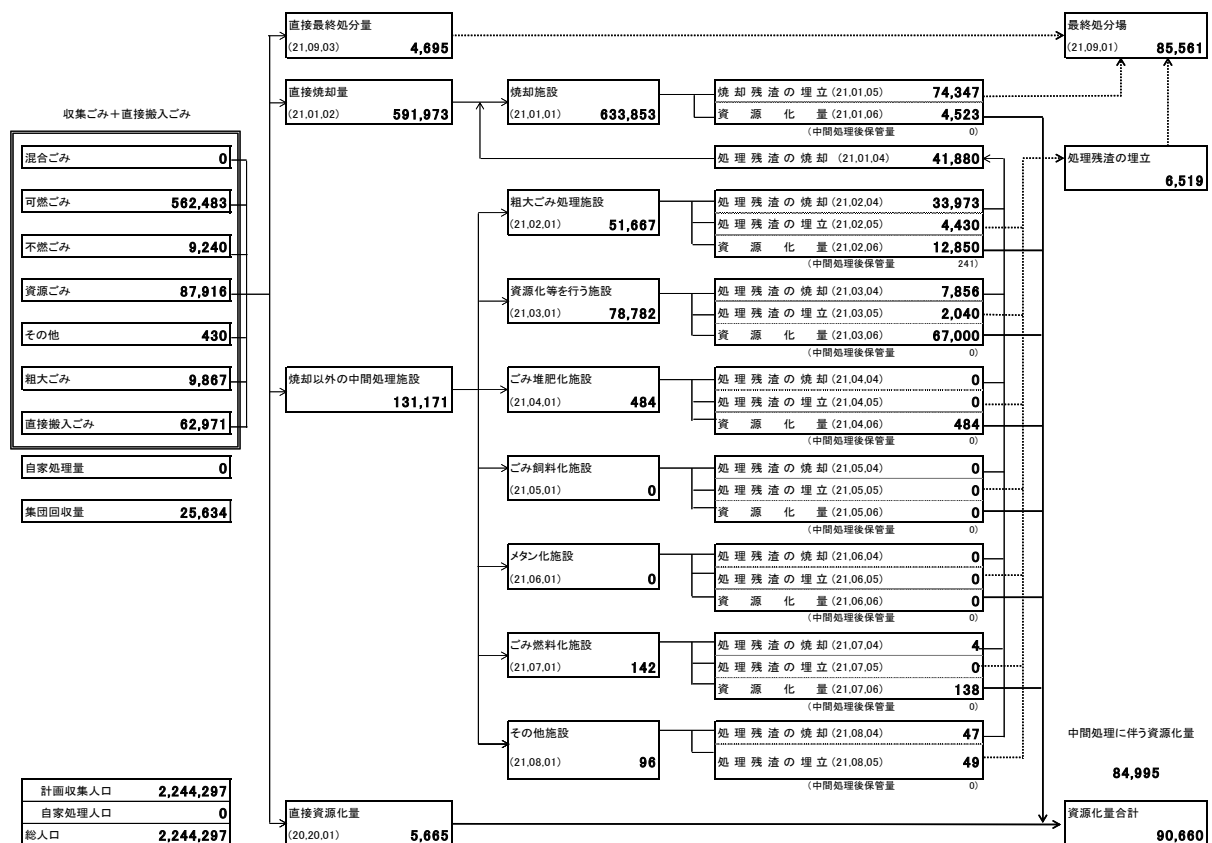


図5 ごみ処理フローシート（令和5年度実績）

単位：トン

令和6年度における分別収集実施市町村数を品目ごとに見ると、無色のガラス製容器、茶色のガラス製容器、その他の色のガラス製容器、ペットボトル、鋼製容器包装、アルミニウム製容器包装及び段ボール製容器については、全ての市町村で分別収集を実施している一方、その他の紙製容器包装、プラスチック製容器包装及び飲料用紙製容器包装については回収を実施しているものの実績がない自治体があります。また、製品プラスチックについては実施市町村数が16市町村となっています。

表1 容器包装リサイクル法に基づく市町村における分別収集実施状況

上段:市町村数、下段:分別収集実績量 (単位:トン)							
年度	平成30年度	令和元年度	令和2年度	令和3年度	令和4年度	令和5年度	令和6年度
無色のガラス製容器	35	35	35	35	35	35	35
	5,696.04	5,330.46	5,362.78	5,234.12	5,134.22	4,848.20	4,521.12
茶色のガラス製容器	35	35	35	35	35	35	35
	6,426.97	6,223.75	5,875.66	5,732.87	5,771.08	5,452.07	5,182.73
その他の色のガラス製容器	35	35	35	35	35	35	35
	4,006.19	4,020.94	4,003.93	3,959.05	3,918.02	3,672.76	3,673.17
その他の紙製容器包装	26	26	26	26	25	25	27
	1,226.26	1,179.36	1,340.61	1,224.04	1,169.29	1,094.85	1,175.28
ペットボトル	35	35	35	35	35	35	35
	7,518.77	7,482.69	7,562.83	7,894.83	8,024.56	8,312.21	8,304.82
プラスチック製容器包装	34	34	34	34	34	34	34
	17,038.60	16,987.41	17,778.66	17,822.17	17,502.68	17,240.63	17,138.94
うち 白色トレイ	12	7	7	7	7	7	7
	22.06	21.69	21.53	20.48	19.16	18.01	20.62
鋼製容器包装	35	35	35	35	35	35	35
	3,167.33	3,028.89	2,756.95	2,920.73	2,731.06	2,533.85	2,270.16
アルミニウム製容器包装	35	35	35	35	35	35	35
	4,162.47	4,273.14	4,576.67	4,507.96	4,426.65	4,242.35	4,116.74
段ボール製容器	35	35	35	35	35	35	35
	13,069.82	12,576.12	13,587.72	13,832.98	13,411.58	12,415.03	12,125.98
飲料用紙製容器包装	34	34	34	32	31	32	29
	145.62	126.66	127.03	111.19	122.51	113.20	96.99
製品プラスチック	※						16
							1,727.85
合計	62,458.07	61,229.42	62,972.84	63,239.94	62,211.65	59,925.15	60,333.78

※製品プラスチックの分別収集実績量は令和6年度から集計実施

6 本県における分別収集計画の総括

本県における市町村の分別収集計画量の総括は次のとおりです。

本計画における計画年度毎の分別収集見込量は、各市町村における人口の推移等を踏まえて算出していることから、多くの品目で令和6年度実績に対して減少傾向となっています。

(1) 容器包装廃棄物及び製品プラスチックの排出見込量

表2

単位:トン

年度	令和8年度	令和9年度	令和10年度	令和11年度	令和12年度
容器包装廃棄物	120,997.86	119,304.59	117,914.70	116,524.65	115,232.88
製品プラスチック	6,556.10	6,504.10	6,462.90	6,412.80	6,362.60
合計	127,553.96	125,808.69	124,377.60	122,937.45	121,595.48

(2) 容器包装廃棄物及び製品プラスチックの分別収集見込量

表3

単位:トン

年度	令和8年度	令和9年度	令和10年度	令和11年度	令和12年度
分別収集見込量 (ア+イ+ウ)	61,801.29	61,393.00	60,576.90	59,780.35	59,056.87

表4 特定分別基準適合物の分別収集見込量

単位:トン

年度	令和8年度		令和9年度		令和10年度		令和11年度		令和12年度	
無色の ガラス製容器	4,476.93		4,344.83		4,205.37		4,084.03		3,977.31	
	4,227.12	249.81	4,103.04	241.79	3,971.60	233.77	3,858.38	225.65	3,757.77	219.54
茶色の ガラス製容器	5,050.83		4,955.28		4,852.11		4,748.61		4,654.26	
	4,603.45	447.38	4,518.79	436.49	4,426.40	425.71	4,333.77	414.84	4,251.29	402.97
その他の色の ガラス製容器	3,678.68		3,637.23		3,601.04		3,573.21		3,549.22	
	3,446.32	232.36	3,406.39	230.84	3,372.72	228.32	3,346.41	226.80	3,322.94	226.28
その他の 紙製容器包装	1,376.87		1,361.11		1,347.78		1,329.78		1,313.20	
	166.00	1,210.87	166.00	1,195.11	166.00	1,181.78	165.00	1,164.78	165.00	1,148.20
ペットボトル	8,554.34		8,632.58		8,747.15		8,820.37		8,925.96	
	4,194.41	4,359.93	4,261.08	4,371.50	4,356.78	4,390.37	4,419.11	4,401.26	4,508.76	4,417.20
プラスチック製 容器包装	18,975.63		19,479.03		19,427.32		19,368.26		19,320.45	
	5,526.16	13,449.47	6,033.51	13,445.52	5,985.75	13,441.57	5,930.74	13,437.52	5,885.98	13,434.47
うち 白色トレイ	19.97		20.12		20.27		20.42		20.57	
	1.10	18.87	1.10	19.02	1.10	19.17	1.10	19.32	1.10	19.47
合計(ア)	42,113.28		42,410.06		42,180.77		41,924.26		41,740.40	
	22,163.46	19,949.82	22,488.81	19,921.25	22,279.25	19,901.52	22,053.41	19,870.85	21,891.74	19,848.66

※表中の数値は四捨五入のため、合計と各品目の合計値が一致しない場合がある。

(凡例)

当該年度の見込の合計量	
指定法人引渡量	独自処理量

表5 容器包装リサイクル法第2条第6項指定物の分別収集見込量

単位:トン

年度	令和8年度	令和9年度	令和10年度	令和11年度	令和12年度
鋼製容器包装	2,226.91	2,157.74	2,079.30	2,015.31	1,947.71
アルミニウム製 容器包装	4,064.61	3,996.75	3,930.35	3,872.25	3,815.63
段ボール製 容器	11,234.74	10,556.97	10,122.35	9,713.45	9,304.38
飲料用紙製 容器包装	99.85	89.58	89.33	89.08	88.85
合計(イ)	17,626.11	16,801.04	16,221.33	15,690.09	15,156.57

表6 プラスチック資源循環法の分別収集見込量

単位:トン

年度	令和8年度		令和9年度		令和10年度		令和11年度		令和12年度	
製品プラスチック (ウ)	2,061.90		2,181.90		2,174.80		2,166.00		2,159.90	
	543.40	1,518.50	663.70	1,518.20	657.90	1,516.90	649.40	1,516.60	643.60	1,516.30

※表中の数値は四捨五入のため、合計と各品目の合計値が一致しない場合がある。

(凡例)

当該年度の見込の合計量	
指定法人引渡量	独自処理量

7 県内の容器包装廃棄物について、各年度における市町村別の排出量の見込み及び当該排出見込量を合算して得られる量（法第9条第2項第1号）

年度	令和8年度	令和9年度	令和10年度	令和11年度	令和12年度
仙台市	73,670.00	72,540.00	71,670.00	70,820.00	70,020.00
石巻市	12,637.00	12,459.00	12,280.00	12,102.00	11,924.00
塩竈市	4,793.00	4,762.00	4,732.00	4,704.00	4,683.00
気仙沼市	1,311.00	1,286.00	1,261.00	1,236.00	1,211.00
白石市	1,100.80	1,084.70	1,068.60	1,052.50	1,036.40
名取市	2,365.00	2,352.00	2,349.00	2,326.00	2,315.00
角田市	821.00	809.24	796.00	784.00	772.19
多賀城市	1,749.00	1,725.00	1,709.00	1,694.00	1,683.00
岩沼市	1,146.00	1,133.00	1,126.00	1,110.00	1,105.00
登米市	5,443.00	5,345.00	5,249.00	5,155.00	5,062.00
栗原市	3,497.30	3,461.70	3,426.70	3,391.50	3,357.10
東松島市	958.00	951.00	945.00	938.00	931.00
大崎市	2,000.00	1,985.00	1,969.70	1,954.70	1,939.50
富谷市	1,588.00	1,564.00	1,542.00	1,521.00	1,501.00
蔵王町	254.67	251.26	247.90	244.56	241.28
七ヶ宿町	24.19	23.70	23.24	22.78	22.33
大河原町	703.35	703.17	703.02	702.84	702.69
村田町	271.10	268.39	265.79	263.25	260.76
柴田町	672.13	669.47	666.85	664.21	661.54
川崎町	260.20	255.90	251.70	247.60	243.80
丸森町	372.72	364.56	356.60	348.81	341.19
亘理町	764.00	741.00	728.00	711.00	702.00
山元町	365.00	357.00	354.00	346.00	343.00
松島町	340.00	337.00	332.00	329.00	328.00
七ヶ浜町	430.00	423.00	416.00	414.00	410.00
利府町	903.00	909.00	918.00	928.00	938.00
大和町	788.00	798.00	808.00	818.00	828.00
大郷町	183.00	181.00	179.00	177.00	175.00
大衡村	128.00	128.00	128.00	128.00	128.00
色麻町	99.40	98.70	98.10	97.60	97.10
加美町	338.10	333.70	329.30	324.90	320.50
涌谷町	187.80	186.20	184.60	183.00	181.40
美里町	339.10	335.90	332.60	329.40	326.10
女川町	221.00	216.00	211.00	208.00	203.00
南三陸町	274.00	266.00	257.00	248.00	239.00
合計	120,997.86	119,304.59	117,914.70	116,524.65	115,232.88

単位:トン

8 県内の製品プラスチックについて、各年度における市町村別の排出量の見込み及び当該排出見込量を合算して得られる量

年度	令和8年度	令和9年度	令和10年度	令和11年度	令和12年度
仙台市	5,630.00	5,590.00	5,560.00	5,520.00	5,480.00
石巻市	259.00	256.00	252.00	248.00	245.00
塩竈市	0.00	0.00	0.00	0.00	0.00
気仙沼市	0.00	0.00	0.00	0.00	0.00
白石市	0.00	0.00	0.00	0.00	0.00
名取市	160.00	159.00	158.00	157.00	156.00
角田市	0.00	0.00	0.00	0.00	0.00
多賀城市	44.00	43.00	43.00	42.00	42.00
岩沼市	55.00	54.00	54.00	53.00	52.00
登米市	14.00	14.00	14.00	14.00	13.00
栗原市	118.10	116.40	114.60	112.80	111.00
東松島市	41.00	41.00	40.00	40.00	40.00
大崎市	32.80	32.60	32.30	32.10	31.80
富谷市	0.00	0.00	0.00	0.00	0.00
蔵王町	0.00	0.00	0.00	0.00	0.00
七ヶ宿町	0.00	0.00	0.00	0.00	0.00
大河原町	0.00	0.00	0.00	0.00	0.00
村田町	0.00	0.00	0.00	0.00	0.00
柴田町	0.00	0.00	0.00	0.00	0.00
川崎町	0.00	0.00	0.00	0.00	0.00
丸森町	0.00	0.00	0.00	0.00	0.00
亘理町	39.00	38.00	37.00	36.00	36.00
山元町	14.00	14.00	14.00	14.00	14.00
松島町	10.00	10.00	10.00	10.00	10.00
七ヶ浜町	16.00	15.00	15.00	15.00	15.00
利府町	36.00	36.00	36.00	37.00	37.00
大和町	0.00	0.00	0.00	0.00	0.00
大郷町	0.00	0.00	0.00	0.00	0.00
大衡村	0.00	0.00	0.00	0.00	0.00
色麻町	1.80	1.80	1.80	1.80	1.80
加美町	5.10	5.00	4.90	4.80	4.70
涌谷町	2.20	2.20	2.20	2.20	2.20
美里町	4.10	4.10	4.10	4.10	4.10
女川町	72.00	70.00	68.00	67.00	65.00
南三陸町	2.00	2.00	2.00	2.00	2.00
合計	6,556.10	6,504.10	6,462.90	6,412.80	6,362.60

単位:トン

9 県内において得られる分別基準適合物について、各年度において得られる特定分別基準適合物
 ごとの市町村別の量の見込み及び当該見込量を合算して得られる各年度における特定分別基準
 適合物ごとの量（法第9条第2項第2号）

(1) 無色のガラス製容器

年度	令和8年		令和9年		令和10年		令和11年		令和12年	
仙台市	1,890.00		1,790.00		1,680.00		1,590.00		1,510.00	
	1,777.00	113.00	1,683.00	107.00	1,579.00	101.00	1,495.00	95.00	1,419.00	91.00
石巻市	308.00		304.00		300.00		296.00		292.00	
	308.00	0.00	304.00	0.00	300.00	0.00	296.00	0.00	292.00	0.00
塩竈市	120.00		120.00		119.00		118.00		118.00	
	120.00	0.00	120.00	0.00	119.00	0.00	118.00	0.00	118.00	0.00
気仙沼市	106.00		104.00		102.00		100.00		98.00	
	106.00	0.00	104.00	0.00	102.00	0.00	100.00	0.00	98.00	0.00
白石市	77.18		75.91		74.64		73.36		72.09	
	77.18	0.00	75.91	0.00	74.64	0.00	73.36	0.00	72.09	0.00
名取市	187.00		186.00		186.00		184.00		184.00	
	187.00	0.00	186.00	0.00	186.00	0.00	184.00	0.00	184.00	0.00
角田市	75.49		74.36		73.23		72.10		70.00	
	75.49	0.00	74.36	0.00	73.23	0.00	72.10	0.00	70.00	0.00
多賀城市	64.00		63.00		62.00		62.00		61.00	
	64.00	0.00	63.00	0.00	62.00	0.00	62.00	0.00	61.00	0.00
岩沼市	111.00		109.00		109.00		107.00		107.00	
	111.00	0.00	109.00	0.00	109.00	0.00	107.00	0.00	107.00	0.00
登米市	129.00		127.00		125.00		122.00		120.00	
	129.00	0.00	127.00	0.00	125.00	0.00	122.00	0.00	120.00	0.00
栗原市	136.60		134.60		132.60		130.50		128.40	
	0.00	136.60	0.00	134.60	0.00	132.60	0.00	130.50	0.00	128.40
東松島市	98.00		98.00		97.00		96.00		96.00	
	98.00	0.00	98.00	0.00	97.00	0.00	96.00	0.00	96.00	0.00
大崎市	264.10		262.10		260.10		258.10		256.10	
	264.10	0.00	262.10	0.00	260.10	0.00	258.10	0.00	256.10	0.00
富谷市	174.21		165.83		157.85		150.26		143.04	
	174.00	0.21	165.64	0.19	157.68	0.17	150.11	0.15	142.90	0.14
蔵王町	32.34		31.91		31.48		31.06		30.64	
	32.34	0.00	31.91	0.00	31.48	0.00	31.06	0.00	30.64	0.00
七ヶ宿町	2.70		2.65		2.60		2.55		2.50	
	2.70	0.00	2.65	0.00	2.60	0.00	2.55	0.00	2.50	0.00
大河原町	59.04		59.03		59.01		59.00		58.99	
	59.04	0.00	59.03	0.00	59.01	0.00	59.00	0.00	58.99	0.00
村田町	25.82		25.56		25.31		25.07		24.83	
	25.82	0.00	25.56	0.00	25.31	0.00	25.07	0.00	24.83	0.00
柴田町	89.90		89.54		89.19		88.84		88.48	
	89.90	0.00	89.54	0.00	89.19	0.00	88.84	0.00	88.48	0.00
川崎町	22.20		21.80		21.50		21.10		20.80	
	22.20	0.00	21.80	0.00	21.50	0.00	21.10	0.00	20.80	0.00
丸森町	27.40		26.80		26.22		25.65		25.09	
	27.40	0.00	26.80	0.00	26.22	0.00	25.65	0.00	25.09	0.00
亘理町	63.00		61.00		60.00		59.00		58.00	
	63.00	0.00	61.00	0.00	60.00	0.00	59.00	0.00	58.00	0.00
山元町	30.00		30.00		29.00		29.00		28.00	
	30.00	0.00	30.00	0.00	29.00	0.00	29.00	0.00	28.00	0.00
松島町	21.00		21.00		20.00		20.00		20.00	
	21.00	0.00	21.00	0.00	20.00	0.00	20.00	0.00	20.00	0.00
七ヶ浜町	22.00		21.00		21.00		21.00		21.00	
	22.00	0.00	21.00	0.00	21.00	0.00	21.00	0.00	21.00	0.00
利府町	42.00		42.00		43.00		43.00		43.00	
	42.00	0.00	42.00	0.00	43.00	0.00	43.00	0.00	43.00	0.00
大和町	58.00		58.00		59.00		60.00		61.00	
	58.00	0.00	58.00	0.00	59.00	0.00	60.00	0.00	61.00	0.00
大郷町	17.20		17.00		16.90		16.70		16.60	
	17.20	0.00	17.00	0.00	16.90	0.00	16.70	0.00	16.60	0.00
大衡村	14.00		14.00		14.00		14.00		14.00	
	14.00	0.00	14.00	0.00	14.00	0.00	14.00	0.00	14.00	0.00
色麻町	16.20		16.10		16.00		15.90		15.80	
	16.20	0.00	16.10	0.00	16.00	0.00	15.90	0.00	15.80	0.00
加美町	53.60		52.90		52.20		51.50		50.80	
	53.60	0.00	52.90	0.00	52.20	0.00	51.50	0.00	50.80	0.00
涌谷町	31.10		30.80		30.50		30.20		29.90	
	31.10	0.00	30.80	0.00	30.50	0.00	30.20	0.00	29.90	0.00
美里町	55.40		54.80		54.20		53.60		53.00	
	55.40	0.00	54.80	0.00	54.20	0.00	53.60	0.00	53.00	0.00
女川町	15.45		15.14		14.84		14.54		14.25	
	15.45	0.00	15.14	0.00	14.84	0.00	14.54	0.00	14.25	0.00
南三陸町	38.00		40.00		41.00		43.00		45.00	
	38.00	0.00	40.00	0.00	41.00	0.00	43.00	0.00	45.00	0.00
合計	4,476.93		4,344.83		4,205.37		4,084.03		3,977.31	
	4,227.12	249.81	4,103.04	241.79	3,971.60	233.77	3,858.38	225.65	3,757.77	219.54

単位:トン

(凡例)

当該年度の見込の合計量	
指定法人引渡量	独自処理量

(2) 茶色のガラス製容器

年度	令和8年		令和9年		令和10年		令和11年		令和12年	
仙台市	2,180.00		2,120.00		2,050.00		1,980.00		1,920.00	
	1,918.00	262.00	1,866.00	254.00	1,804.00	246.00	1,742.00	238.00	1,690.00	230.00
石巻市	351.00		346.00		341.00		336.00		331.00	
	351.00	0.00	346.00	0.00	341.00	0.00	336.00	0.00	331.00	0.00
塩竈市	113.00		113.00		112.00		111.00		111.00	
	113.00	0.00	113.00	0.00	112.00	0.00	111.00	0.00	111.00	0.00
気仙沼市	161.00		158.00		155.00		152.00		149.00	
	161.00	0.00	158.00	0.00	155.00	0.00	152.00	0.00	149.00	0.00
白石市	106.91		105.15		103.38		101.62		99.86	
	106.91	0.00	105.15	0.00	103.38	0.00	101.62	0.00	99.86	0.00
名取市	153.00		152.00		152.00		151.00		150.00	
	153.00	0.00	152.00	0.00	152.00	0.00	151.00	0.00	150.00	0.00
角田市	84.24		82.00		81.00		80.46		79.20	
	84.24	0.00	82.00	0.00	81.00	0.00	80.46	0.00	79.20	0.00
多賀城市	85.00		84.00		83.00		82.00		82.00	
	85.00	0.00	84.00	0.00	83.00	0.00	82.00	0.00	82.00	0.00
岩沼市	90.00		89.00		89.00		88.00		87.00	
	90.00	0.00	89.00	0.00	89.00	0.00	88.00	0.00	87.00	0.00
登米市	161.00		158.00		155.00		153.00		150.00	
	161.00	0.00	158.00	0.00	155.00	0.00	153.00	0.00	150.00	0.00
栗原市	170.70		168.10		165.60		163.00		160.40	
	0.00	170.70	0.00	168.10	0.00	165.60	0.00	163.00	0.00	160.40
東松島市	112.00		112.00		111.00		110.00		109.00	
	110.00	2.00	110.00	2.00	109.00	2.00	108.00	2.00	108.00	1.00
大崎市	308.50		306.20		303.80		301.50		299.10	
	308.50	0.00	306.20	0.00	303.80	0.00	301.50	0.00	299.10	0.00
富谷市	96.68		94.60		92.57		90.58		88.63	
	85.00	11.68	83.21	11.39	81.46	11.11	79.74	10.84	78.06	10.57
蔵王町	48.31		47.66		47.02		46.39		45.77	
	48.31	0.00	47.66	0.00	47.02	0.00	46.39	0.00	45.77	0.00
七ヶ宿町	5.08		4.97		4.87		4.78		4.68	
	5.08	0.00	4.97	0.00	4.87	0.00	4.78	0.00	4.68	0.00
大河原町	72.13		72.11		72.10		72.08		72.07	
	72.13	0.00	72.11	0.00	72.10	0.00	72.08	0.00	72.07	0.00
村田町	42.55		42.12		41.71		41.31		40.92	
	42.55	0.00	42.12	0.00	41.71	0.00	41.31	0.00	40.92	0.00
柴田町	87.18		86.83		86.49		86.15		85.80	
	87.18	0.00	86.83	0.00	86.49	0.00	86.15	0.00	85.80	0.00
川崎町	29.20		28.70		28.20		27.80		27.30	
	29.20	0.00	28.70	0.00	28.20	0.00	27.80	0.00	27.30	0.00
丸森町	49.92		48.83		47.77		46.73		45.71	
	49.92	0.00	48.83	0.00	47.77	0.00	46.73	0.00	45.71	0.00
亘理町	60.00		59.00		57.00		56.00		55.00	
	60.00	0.00	59.00	0.00	57.00	0.00	56.00	0.00	55.00	0.00
山元町	29.00		28.00		28.00		27.00		27.00	
	29.00	0.00	28.00	0.00	28.00	0.00	27.00	0.00	27.00	0.00
松島町	27.00		27.00		27.00		27.00		26.00	
	27.00	0.00	27.00	0.00	27.00	0.00	27.00	0.00	26.00	0.00
七ヶ浜町	29.00		28.00		28.00		28.00		27.00	
	29.00	0.00	28.00	0.00	28.00	0.00	28.00	0.00	27.00	0.00
利府町	55.00		56.00		56.00		57.00		58.00	
	55.00	0.00	56.00	0.00	56.00	0.00	57.00	0.00	58.00	0.00
大和町	72.00		73.00		74.00		75.00		76.00	
	72.00	0.00	73.00	0.00	74.00	0.00	75.00	0.00	76.00	0.00
大郷町	21.90		21.70		21.50		21.20		21.00	
	21.90	0.00	21.70	0.00	21.50	0.00	21.20	0.00	21.00	0.00
大衡村	15.00		15.00		15.00		15.00		15.00	
	15.00	0.00	15.00	0.00	15.00	0.00	15.00	0.00	15.00	0.00
色麻町	19.30		19.10		19.00		18.90		18.80	
	19.30	0.00	19.10	0.00	19.00	0.00	18.90	0.00	18.80	0.00
加美町	55.90		55.20		54.50		53.80		53.10	
	55.90	0.00	55.20	0.00	54.50	0.00	53.80	0.00	53.10	0.00
涌谷町	38.50		38.20		37.90		37.60		37.30	
	38.50	0.00	38.20	0.00	37.90	0.00	37.60	0.00	37.30	0.00
美里町	55.00		54.50		53.90		53.40		52.80	
	55.00	0.00	54.50	0.00	53.90	0.00	53.40	0.00	52.80	0.00
女川町	25.83		25.31		24.80		24.31		23.82	
	25.83	0.00	25.31	0.00	24.80	0.00	24.31	0.00	23.82	0.00
南三陸町	40.00		36.00		33.00		29.00		25.00	
	39.00	1.00	35.00	1.00	32.00	1.00	28.00	1.00	24.00	1.00
合計	5,050.83		4,955.28		4,852.11		4,748.61		4,654.26	
	4,603.45	447.38	4,518.79	436.49	4,426.40	425.71	4,333.77	414.84	4,251.29	402.97

単位:トン

(凡例)

当該年度の見込の合計量	
指定法人引渡量	独自処理量

(3) その他の色のガラス製容器

年度	令和8年		令和9年		令和10年		令和11年		令和12年	
仙台市	2,380.00		2,360.00		2,340.00		2,330.00		2,320.00	
	2,190.00	190.00	2,171.00	189.00	2,153.00	187.00	2,144.00	186.00	2,134.00	186.00
石巻市	151.00		149.00		147.00		145.00		143.00	
	151.00	0.00	149.00	0.00	147.00	0.00	145.00	0.00	143.00	0.00
塩竈市	61.00		60.00		60.00		60.00		59.00	
	61.00	0.00	60.00	0.00	60.00	0.00	60.00	0.00	59.00	0.00
気仙沼市	70.00		69.00		68.00		66.00		65.00	
	70.00	0.00	69.00	0.00	68.00	0.00	66.00	0.00	65.00	0.00
白石市	41.18		40.50		39.82		39.14		38.46	
	41.18	0.00	40.50	0.00	39.82	0.00	39.14	0.00	38.46	0.00
名取市	94.00		93.00		93.00		92.00		92.00	
	94.00	0.00	93.00	0.00	93.00	0.00	92.00	0.00	92.00	0.00
角田市	28.07		27.00		27.23		26.00		26.39	
	28.07	0.00	27.00	0.00	27.23	0.00	26.00	0.00	26.39	0.00
多賀城市	53.00		52.00		52.00		51.00		51.00	
	53.00	0.00	52.00	0.00	52.00	0.00	51.00	0.00	51.00	0.00
岩沼市	56.00		55.00		54.00		54.00		54.00	
	56.00	0.00	55.00	0.00	54.00	0.00	54.00	0.00	54.00	0.00
登米市	50.00		49.00		48.00		47.00		47.00	
	50.00	0.00	49.00	0.00	48.00	0.00	47.00	0.00	47.00	0.00
栗原市	34.10		33.60		33.10		32.60		32.10	
	0.00	34.10	0.00	33.60	0.00	33.10	0.00	32.60	0.00	32.10
東松島市	46.00		45.00		45.00		45.00		44.00	
	43.00	3.00	42.00	3.00	42.00	3.00	42.00	3.00	41.00	3.00
大崎市	118.50		117.60		116.70		115.80		114.90	
	118.50	0.00	117.60	0.00	116.70	0.00	115.80	0.00	114.90	0.00
富谷市	124.26		117.93		111.93		106.25		100.87	
	119.00	5.26	112.69	5.24	106.71	5.22	101.05	5.20	95.69	5.18
蔵王町	21.19		20.91		20.63		20.35		20.08	
	21.19	0.00	20.91	0.00	20.63	0.00	20.35	0.00	20.08	0.00
七ヶ宿町	1.13		1.11		1.09		1.07		1.05	
	1.13	0.00	1.11	0.00	1.09	0.00	1.07	0.00	1.05	0.00
大河原町	29.33		29.22		29.22		29.21		29.20	
	29.33	0.00	29.22	0.00	29.22	0.00	29.21	0.00	29.20	0.00
村田町	9.80		9.70		9.61		9.52		9.43	
	9.80	0.00	9.70	0.00	9.61	0.00	9.52	0.00	9.43	0.00
柴田町	35.74		35.60		35.46		35.32		35.18	
	35.74	0.00	35.60	0.00	35.46	0.00	35.32	0.00	35.18	0.00
川崎町	9.70		9.60		9.40		9.30		9.10	
	9.70	0.00	9.60	0.00	9.40	0.00	9.30	0.00	9.10	0.00
丸森町	11.89		11.63		11.38		11.13		10.89	
	11.89	0.00	11.63	0.00	11.38	0.00	11.13	0.00	10.89	0.00
亘理町	35.00		34.00		34.00		33.00		33.00	
	35.00	0.00	34.00	0.00	34.00	0.00	33.00	0.00	33.00	0.00
山元町	16.00		16.00		16.00		15.00		15.00	
	16.00	0.00	16.00	0.00	16.00	0.00	15.00	0.00	15.00	0.00
松島町	17.00		17.00		17.00		17.00		17.00	
	17.00	0.00	17.00	0.00	17.00	0.00	17.00	0.00	17.00	0.00
七ヶ浜町	18.00		18.00		17.00		17.00		17.00	
	18.00	0.00	18.00	0.00	17.00	0.00	17.00	0.00	17.00	0.00
利府町	35.00		35.00		35.00		36.00		36.00	
	35.00	0.00	35.00	0.00	35.00	0.00	36.00	0.00	36.00	0.00
大和町	28.00		28.00		28.00		29.00		29.00	
	28.00	0.00	28.00	0.00	28.00	0.00	29.00	0.00	29.00	0.00
大郷町	9.00		8.90		8.40		8.30		8.20	
	9.00	0.00	8.90	0.00	8.40	0.00	8.30	0.00	8.20	0.00
大衡村	6.00		6.00		6.00		6.00		6.00	
	6.00	0.00	6.00	0.00	6.00	0.00	6.00	0.00	6.00	0.00
色麻町	5.60		5.60		5.60		5.60		5.60	
	5.60	0.00	5.60	0.00	5.60	0.00	5.60	0.00	5.60	0.00
加美町	30.40		30.00		29.60		29.20		28.80	
	30.40	0.00	30.00	0.00	29.60	0.00	29.20	0.00	28.80	0.00
涌谷町	13.00		12.90		12.80		12.70		12.60	
	13.00	0.00	12.90	0.00	12.80	0.00	12.70	0.00	12.60	0.00
美里町	23.80		23.60		23.40		23.20		23.00	
	23.80	0.00	23.60	0.00	23.40	0.00	23.20	0.00	23.00	0.00
女川町	7.99		7.83		7.67		7.52		7.37	
	7.99	0.00	7.83	0.00	7.67	0.00	7.52	0.00	7.37	0.00
南三陸町	8.00		8.00		8.00		8.00		8.00	
	8.00	0.00	8.00	0.00	8.00	0.00	8.00	0.00	8.00	0.00
合計	3,678.68		3,637.23		3,601.04		3,573.21		3,549.22	
	3,446.32	232.36	3,406.39	230.84	3,372.72	228.32	3,346.41	226.80	3,322.94	226.28

単位:トン

(凡例)

当該年度の見込の合計量	
指定法人引渡量	独自処理量

(4) その他の紙製容器包装

年度	令和8年		令和9年		令和10年		令和11年		令和12年	
仙台市	4.00		4.00		4.00		4.00		4.00	
	0.00	4.00	0.00	4.00	0.00	4.00	0.00	4.00	0.00	4.00
石巻市	91.00		90.00		89.00		88.00		87.00	
	91.00	0.00	90.00	0.00	89.00	0.00	88.00	0.00	87.00	0.00
塩竈市	57.00		57.00		56.00		56.00		56.00	
	0.00	57.00	0.00	57.00	0.00	56.00	0.00	56.00	0.00	56.00
気仙沼市	0.00		0.00		0.00		0.00		0.00	
	0.00	0.00	0.00	0.00	0.00	0.00	0.00	0.00	0.00	0.00
白石市	120.40		118.40		116.40		114.30		112.30	
	0.00	120.40	0.00	118.40	0.00	116.40	0.00	114.30	0.00	112.30
名取市	112.00		111.00		111.00		110.00		108.00	
	8.00	104.00	8.00	103.00	8.00	103.00	8.00	102.00	8.00	100.00
角田市	169.17		166.00		164.04		161.47		158.00	
	0.00	169.17	0.00	166.00	0.00	164.04	0.00	161.47	0.00	158.00
多賀城市	27.00		27.00		27.00		26.00		26.00	
	0.00	27.00	0.00	27.00	0.00	27.00	0.00	26.00	0.00	26.00
岩沼市	53.00		53.00		53.00		52.00		51.00	
	4.00	49.00	4.00	49.00	4.00	49.00	4.00	48.00	4.00	47.00
登米市	7.00		7.00		7.00		6.00		6.00	
	0.00	7.00	0.00	7.00	0.00	7.00	0.00	6.00	0.00	6.00
栗原市	35.10		34.60		34.10		33.60		33.10	
	0.00	35.10	0.00	34.60	0.00	34.10	0.00	33.60	0.00	33.10
東松島市	83.00		83.00		83.00		82.00		81.00	
	0.00	83.00	0.00	83.00	0.00	83.00	0.00	82.00	0.00	81.00
大崎市	49.50		49.10		48.70		48.30		47.90	
	0.00	49.50	0.00	49.10	0.00	48.70	0.00	48.30	0.00	47.90
富谷市	192.83		188.53		184.33		180.22		176.20	
	0.00	192.83	0.00	188.53	0.00	184.33	0.00	180.22	0.00	176.20
蔵王町	11.87		11.71		11.55		11.40		11.25	
	0.00	11.87	0.00	11.71	0.00	11.55	0.00	11.40	0.00	11.25
七ヶ宿町	6.00		5.88		5.76		5.64		5.53	
	0.00	6.00	0.00	5.88	0.00	5.76	0.00	5.64	0.00	5.53
大河原町	50.44		50.42		50.41		50.40		50.39	
	0.00	50.44	0.00	50.42	0.00	50.41	0.00	50.40	0.00	50.39
村田町	3.54		3.51		3.47		3.44		3.41	
	0.00	3.54	0.00	3.51	0.00	3.47	0.00	3.44	0.00	3.41
柴田町	11.05		11.01		10.96		10.92		10.88	
	0.00	11.05	0.00	11.01	0.00	10.96	0.00	10.92	0.00	10.88
川崎町	36.10		35.50		35.00		34.40		33.90	
	0.00	36.10	0.00	35.50	0.00	35.00	0.00	34.40	0.00	33.90
丸森町	55.57		54.35		53.16		51.99		50.84	
	0.00	55.57	0.00	54.35	0.00	53.16	0.00	51.99	0.00	50.84
亘理町	34.00		33.00		32.00		31.00		31.00	
	2.00	32.00	2.00	31.00	2.00	30.00	2.00	29.00	2.00	29.00
山元町	22.00		21.00		21.00		21.00		21.00	
	1.00	21.00	1.00	20.00	1.00	20.00	1.00	20.00	1.00	20.00
松島町	12.00		12.00		12.00		12.00		12.00	
	0.00	12.00	0.00	12.00	0.00	12.00	0.00	12.00	0.00	12.00
七ヶ浜町	11.00		11.00		11.00		11.00		11.00	
	0.00	11.00	0.00	11.00	0.00	11.00	0.00	11.00	0.00	11.00
利府町	28.00		28.00		28.00		29.00		29.00	
	0.00	28.00	0.00	28.00	0.00	28.00	0.00	29.00	0.00	29.00
大和町	58.00		59.00		60.00		60.00		61.00	
	58.00	0.00	59.00	0.00	60.00	0.00	60.00	0.00	61.00	0.00
大郷町	0.00		0.00		0.00		0.00		0.00	
	0.00	0.00	0.00	0.00	0.00	0.00	0.00	0.00	0.00	0.00
大衡村	1.00		1.00		1.00		1.00		1.00	
	1.00	0.00	1.00	0.00	1.00	0.00	1.00	0.00	1.00	0.00
色麻町	2.80		2.80		2.80		2.80		2.80	
	0.00	2.80	0.00	2.80	0.00	2.80	0.00	2.80	0.00	2.80
加美町	5.50		5.40		5.30		5.20		5.10	
	0.00	5.50	0.00	5.40	0.00	5.30	0.00	5.20	0.00	5.10
涌谷町	4.40		4.40		4.40		4.40		4.40	
	0.00	4.40	0.00	4.40	0.00	4.40	0.00	4.40	0.00	4.40
美里町	12.60		12.50		12.40		12.30		12.20	
	0.00	12.60	0.00	12.50	0.00	12.40	0.00	12.30	0.00	12.20
女川町	1.00		1.00		1.00		1.00		1.00	
	1.00	0.00	1.00	0.00	1.00	0.00	1.00	0.00	1.00	0.00
南三陸町	9.00		9.00		9.00		9.00		9.00	
	0.00	9.00	0.00	9.00	0.00	9.00	0.00	9.00	0.00	9.00
合計	1,376.87		1,361.11		1,347.78		1,329.78		1,313.20	
	166.00	1,210.87	166.00	1,195.11	166.00	1,181.78	165.00	1,164.78	165.00	1,148.20

単位:トン

(凡例)

当該年度の見込の合計量	
指定法人引渡量	独自処理量

(5) ペットボトル

年度	令和8年		令和9年		令和10年		令和11年		令和12年	
仙台市	5,310.00		5,420.00		5,560.00		5,660.00		5,790.00	
	2,248.00	3,062.00	2,336.00	3,084.00	2,448.00	3,112.00	2,528.00	3,132.00	2,632.00	3,158.00
石巻市	427.00		421.00		415.00		409.00		403.00	
	427.00	0.00	421.00	0.00	415.00	0.00	409.00	0.00	403.00	0.00
塩竈市	175.00		174.00		173.00		172.00		171.00	
	0.00	175.00	0.00	174.00	0.00	173.00	0.00	172.00	0.00	171.00
気仙沼市	217.00		213.00		209.00		205.00		201.00	
	0.00	217.00	0.00	213.00	0.00	209.00	0.00	205.00	0.00	201.00
白石市	93.07		91.53		90.00		88.47		86.93	
	42.60	50.47	41.89	49.64	41.19	48.81	40.49	47.98	39.79	47.14
名取市	228.00		227.00		227.00		225.00		224.00	
	114.00	114.00	113.50	113.50	113.50	113.50	112.50	112.50	112.00	112.00
角田市	92.00		91.15		89.00		88.38		86.00	
	35.00	57.00	35.00	56.15	34.47	54.53	33.00	55.38	33.40	52.60
多賀城市	155.00		153.00		151.00		150.00		149.00	
	155.00	0.00	153.00	0.00	151.00	0.00	150.00	0.00	149.00	0.00
岩沼市	137.00		136.00		135.00		133.00		132.00	
	68.50	68.50	68.00	68.00	67.50	67.50	66.50	66.50	66.00	66.00
登米市	147.00		144.00		141.00		139.00		136.00	
	147.00	0.00	144.00	0.00	141.00	0.00	139.00	0.00	136.00	0.00
栗原市	126.10		124.20		122.30		120.30		118.40	
	0.00	126.10	0.00	124.20	0.00	122.30	0.00	120.30	0.00	118.40
東松島市	127.00		126.00		125.00		124.00		123.00	
	0.00	127.00	0.00	126.00	0.00	125.00	0.00	124.00	0.00	123.00
大崎市	202.10		200.60		199.10		197.60		196.10	
	202.10	0.00	200.60	0.00	199.10	0.00	197.60	0.00	196.10	0.00
富谷市	187.73		192.68		197.76		202.98		208.33	
	0.00	187.73	0.00	192.68	0.00	197.76	0.00	202.98	0.00	208.33
蔵王町	43.24		42.66		42.09		41.52		40.96	
	16.60	26.64	16.38	26.28	16.16	25.93	15.94	25.58	15.73	25.23
七ヶ宿町	3.28		3.21		3.15		3.08		3.02	
	1.50	1.78	1.47	1.74	1.44	1.71	1.41	1.67	1.38	1.64
大河原町	86.87		86.84		86.83		86.80		86.79	
	86.87	0.00	86.84	0.00	86.83	0.00	86.80	0.00	86.79	0.00
村田町	36.82		36.45		36.10		35.75		35.41	
	15.38	21.44	15.22	21.23	15.08	21.02	14.93	20.82	14.79	20.62
柴田町	106.45		106.03		105.62		105.20		104.77	
	106.45	0.00	106.03	0.00	105.62	0.00	105.20	0.00	104.77	0.00
川崎町	29.40		28.40		27.80		27.30		26.90	
	13.80	15.60	13.00	15.40	12.70	15.10	12.50	14.80	12.30	14.60
丸森町	35.99		35.20		34.43		33.68		32.95	
	13.82	22.17	13.52	21.68	13.22	21.21	12.93	20.75	12.65	20.30
亘理町	72.00		70.00		68.00		67.00		66.00	
	36.00	36.00	35.00	35.00	34.00	34.00	33.50	33.50	33.00	33.00
山元町	33.00		32.00		32.00		31.00		31.00	
	16.50	16.50	16.00	16.00	16.00	16.00	15.50	15.50	15.50	15.50
松島町	36.00		35.00		35.00		34.00		34.00	
	36.00	0.00	35.00	0.00	35.00	0.00	34.00	0.00	34.00	0.00
七ヶ浜町	46.00		45.00		44.00		44.00		43.00	
	46.00	0.00	45.00	0.00	44.00	0.00	44.00	0.00	43.00	0.00
利府町	100.00		100.00		101.00		102.00		104.00	
	100.00	0.00	100.00	0.00	101.00	0.00	102.00	0.00	104.00	0.00
大和町	102.00		103.00		105.00		106.00		107.00	
	102.00	0.00	103.00	0.00	105.00	0.00	106.00	0.00	107.00	0.00
大郷町	25.20		24.00		23.80		23.60		23.40	
	25.20	0.00	24.00	0.00	23.80	0.00	23.60	0.00	23.40	0.00
大衡村	18.00		18.00		18.00		18.00		18.00	
	18.00	0.00	18.00	0.00	18.00	0.00	18.00	0.00	18.00	0.00
色麻町	10.30		10.20		10.10		10.00		9.90	
	10.30	0.00	10.20	0.00	10.10	0.00	10.00	0.00	9.90	0.00
加美町	44.80		44.20		43.60		43.00		42.40	
	44.80	0.00	44.20	0.00	43.60	0.00	43.00	0.00	42.40	0.00
涌谷町	19.70		19.50		19.30		19.10		18.90	
	19.70	0.00	19.50	0.00	19.30	0.00	19.10	0.00	18.90	0.00
美里町	33.00		32.70		32.40		32.10		31.80	
	33.00	0.00	32.70	0.00	32.40	0.00	32.10	0.00	31.80	0.00
女川町	13.29		13.03		12.77		12.51		13.00	
	13.29	0.00	13.03	0.00	12.77	0.00	12.51	0.00	12.16	0.84
南三陸町	35.00		33.00		32.00		30.00		28.00	
	0.00	35.00	0.00	33.00	0.00	32.00	0.00	30.00	0.00	28.00
合計	8,554.34		8,632.58		8,747.15		8,820.37		8,925.96	
	4,194.41	4,359.93	4,261.08	4,371.50	4,356.78	4,390.37	4,419.11	4,401.26	4,508.76	4,417.20

単位:トン

(凡例)

当該年度の見込の合計量	
指定法人引渡量	独自処理量

(6) プラスチック製容器包装

年度	令和8年		令和9年		令和10年		令和11年		令和12年	
仙台市	13,104.00		13,104.00		13,104.00		13,104.00		13,104.00	
	0.00	13,104.00	0.00	13,104.00	0.00	13,104.00	0.00	13,104.00	0.00	13,104.00
石巻市	564.00		1,111.00		1,095.00		1,079.00		1,063.00	
	564.00	0.00	1,111.00	0.00	1,095.00	0.00	1,079.00	0.00	1,063.00	0.00
塩竈市	256.00		255.00		253.00		252.00		250.00	
	256.00	0.00	255.00	0.00	253.00	0.00	252.00	0.00	250.00	0.00
気仙沼市	7.00		7.00		7.00		7.00		7.00	
	0.00	7.00	0.00	7.00	0.00	7.00	0.00	7.00	0.00	7.00
白石市	226.86		223.11		219.37		215.61		211.86	
	226.86	0.00	223.11	0.00	219.37	0.00	215.61	0.00	211.86	0.00
名取市	853.00		848.00		846.00		837.00		834.00	
	853.00	0.00	848.00	0.00	846.00	0.00	837.00	0.00	834.00	0.00
角田市	188.00		186.00		183.17		180.35		177.00	
	188.00	0.00	186.00	0.00	183.17	0.00	180.35	0.00	177.00	0.00
多賀城市	390.00		385.00		382.00		378.00		376.00	
	390.00	0.00	385.00	0.00	382.00	0.00	378.00	0.00	376.00	0.00
岩沼市	292.00		289.00		286.00		282.00		281.00	
	292.00	0.00	289.00	0.00	286.00	0.00	282.00	0.00	281.00	0.00
登米市	99.00		98.00		96.00		94.00		92.00	
	99.00	0.00	98.00	0.00	96.00	0.00	94.00	0.00	92.00	0.00
栗原市	206.60		203.50		200.40		197.20		194.00	
	0.00	206.60	0.00	203.50	0.00	200.40	0.00	197.20	0.00	194.00
東松島市	120.00		119.00		118.00		117.00		117.00	
	0.00	120.00	0.00	119.00	0.00	118.00	0.00	117.00	0.00	117.00
大崎市	327.30		324.80		322.30		319.80		317.30	
	327.30	0.00	324.80	0.00	322.30	0.00	319.80	0.00	317.30	0.00
富谷市	408.72		409.58		410.44		411.30		412.16	
	398.15	10.57	398.86	10.72	399.57	10.87	400.28	11.02	400.99	11.17
蔵王町	72.98		72.00		71.04		70.08		69.14	
	72.98	0.00	72.00	0.00	71.04	0.00	70.08	0.00	69.14	0.00
七ヶ宿町	6.20		6.07		5.95		5.84		5.72	
	6.20	0.00	6.07	0.00	5.95	0.00	5.84	0.00	5.72	0.00
大河原町	196.17		196.12		196.08		196.03		195.99	
	196.17	0.00	196.12	0.00	196.08	0.00	196.03	0.00	195.99	0.00
村田町	64.30		63.66		63.03		62.43		61.84	
	64.30	0.00	63.66	0.00	63.03	0.00	62.43	0.00	61.84	0.00
柴田町	285.22		284.10		282.99		281.87		280.75	
	285.22	0.00	284.10	0.00	282.99	0.00	281.87	0.00	280.75	0.00
川崎町	43.90		43.20		42.40		41.70		41.00	
	43.90	0.00	43.20	0.00	42.40	0.00	41.70	0.00	41.00	0.00
丸森町	86.38		84.49		82.65		80.85		79.09	
	86.38	0.00	84.49	0.00	82.65	0.00	80.85	0.00	79.09	0.00
亘理町	208.00		201.00		198.00		193.00		190.00	
	208.00	0.00	201.00	0.00	198.00	0.00	193.00	0.00	190.00	0.00
山元町	77.00		75.00		74.00		73.00		72.00	
	77.00	0.00	75.00	0.00	74.00	0.00	73.00	0.00	72.00	0.00
松島町	85.00		84.00		83.00		82.00		82.00	
	85.00	0.00	84.00	0.00	83.00	0.00	82.00	0.00	82.00	0.00
七ヶ浜町	136.00		134.00		132.00		131.00		129.00	
	136.00	0.00	134.00	0.00	132.00	0.00	131.00	0.00	129.00	0.00
利府町	316.00		319.00		322.00		325.00		329.00	
	316.00	0.00	319.00	0.00	322.00	0.00	325.00	0.00	329.00	0.00
大和町	123.00		124.00		126.00		128.00		129.00	
	122.00	1.00	123.00	1.00	125.00	1.00	127.00	1.00	128.00	1.00
大郷町	28.70		28.50		28.00		27.10		26.90	
	28.50	0.20	28.30	0.20	27.80	0.20	26.90	0.20	26.70	0.20
大衡村	13.10		13.10		13.10		13.10		13.10	
	13.00	0.10	13.00	0.10	13.00	0.10	13.00	0.10	13.00	0.10
色麻町	17.70		17.60		17.50		17.40		17.30	
	17.70	0.00	17.60	0.00	17.50	0.00	17.40	0.00	17.30	0.00
加美町	50.80		50.10		49.40		48.70		48.00	
	50.80	0.00	50.10	0.00	49.40	0.00	48.70	0.00	48.00	0.00
涌谷町	21.90		21.70		21.50		21.30		21.10	
	21.90	0.00	21.70	0.00	21.50	0.00	21.30	0.00	21.10	0.00
美里町	40.70		40.30		39.90		39.50		39.10	
	40.70	0.00	40.30	0.00	39.90	0.00	39.50	0.00	39.10	0.00
女川町	58.10		56.10		54.10		54.10		52.10	
	58.10	0.00	56.10	0.00	54.10	0.00	54.10	0.00	52.10	0.00
南三陸町	2.00		2.00		2.00		2.00		2.00	
	2.00	0.00	2.00	0.00	2.00	0.00	2.00	0.00	2.00	0.00
合計	18,975.63		19,479.03		19,427.32		19,368.26		19,320.45	
	5,526.16	13,449.47	6,033.51	13,445.52	5,985.75	13,441.57	5,930.74	13,437.52	5,885.98	13,434.47

単位:トン

(凡例)

当該年度の見込の合計量	
指定法人引渡量	独自処理量

(7) (6)のうち白色トレイ

年度	令和8年		令和9年		令和10年		令和11年		令和12年	
仙台市	0.00		0.00		0.00		0.00		0.00	
	0.00	0.00	0.00	0.00	0.00	0.00	0.00	0.00	0.00	0.00
石巻市	0.00		0.00		0.00		0.00		0.00	
	0.00	0.00	0.00	0.00	0.00	0.00	0.00	0.00	0.00	0.00
塩竈市	0.00		0.00		0.00		0.00		0.00	
	0.00	0.00	0.00	0.00	0.00	0.00	0.00	0.00	0.00	0.00
気仙沼市	7.00		7.00		7.00		7.00		7.00	
	0.00	7.00	0.00	7.00	0.00	7.00	0.00	7.00	0.00	7.00
白石市	0.00		0.00		0.00		0.00		0.00	
	0.00	0.00	0.00	0.00	0.00	0.00	0.00	0.00	0.00	0.00
名取市	0.00		0.00		0.00		0.00		0.00	
	0.00	0.00	0.00	0.00	0.00	0.00	0.00	0.00	0.00	0.00
角田市	0.00		0.00		0.00		0.00		0.00	
	0.00	0.00	0.00	0.00	0.00	0.00	0.00	0.00	0.00	0.00
多賀城市	0.00		0.00		0.00		0.00		0.00	
	0.00	0.00	0.00	0.00	0.00	0.00	0.00	0.00	0.00	0.00
岩沼市	0.00		0.00		0.00		0.00		0.00	
	0.00	0.00	0.00	0.00	0.00	0.00	0.00	0.00	0.00	0.00
登米市	0.00		0.00		0.00		0.00		0.00	
	0.00	0.00	0.00	0.00	0.00	0.00	0.00	0.00	0.00	0.00
栗原市	0.00		0.00		0.00		0.00		0.00	
	0.00	0.00	0.00	0.00	0.00	0.00	0.00	0.00	0.00	0.00
東松島市	0.00		0.00		0.00		0.00		0.00	
	0.00	0.00	0.00	0.00	0.00	0.00	0.00	0.00	0.00	0.00
大崎市	0.00		0.00		0.00		0.00		0.00	
	0.00	0.00	0.00	0.00	0.00	0.00	0.00	0.00	0.00	0.00
富谷市	10.57		10.72		10.87		11.02		11.17	
	0.00	10.57	0.00	10.72	0.00	10.87	0.00	11.02	0.00	11.17
蔵王町	0.00		0.00		0.00		0.00		0.00	
	0.00	0.00	0.00	0.00	0.00	0.00	0.00	0.00	0.00	0.00
七ヶ宿町	0.00		0.00		0.00		0.00		0.00	
	0.00	0.00	0.00	0.00	0.00	0.00	0.00	0.00	0.00	0.00
大河原町	0.00		0.00		0.00		0.00		0.00	
	0.00	0.00	0.00	0.00	0.00	0.00	0.00	0.00	0.00	0.00
村田町	0.00		0.00		0.00		0.00		0.00	
	0.00	0.00	0.00	0.00	0.00	0.00	0.00	0.00	0.00	0.00
柴田町	0.00		0.00		0.00		0.00		0.00	
	0.00	0.00	0.00	0.00	0.00	0.00	0.00	0.00	0.00	0.00
川崎町	0.00		0.00		0.00		0.00		0.00	
	0.00	0.00	0.00	0.00	0.00	0.00	0.00	0.00	0.00	0.00
丸森町	0.00		0.00		0.00		0.00		0.00	
	0.00	0.00	0.00	0.00	0.00	0.00	0.00	0.00	0.00	0.00
亘理町	0.00		0.00		0.00		0.00		0.00	
	0.00	0.00	0.00	0.00	0.00	0.00	0.00	0.00	0.00	0.00
山元町	0.00		0.00		0.00		0.00		0.00	
	0.00	0.00	0.00	0.00	0.00	0.00	0.00	0.00	0.00	0.00
松島町	0.00		0.00		0.00		0.00		0.00	
	0.00	0.00	0.00	0.00	0.00	0.00	0.00	0.00	0.00	0.00
七ヶ浜町	0.00		0.00		0.00		0.00		0.00	
	0.00	0.00	0.00	0.00	0.00	0.00	0.00	0.00	0.00	0.00
利府町	0.00		0.00		0.00		0.00		0.00	
	0.00	0.00	0.00	0.00	0.00	0.00	0.00	0.00	0.00	0.00
大和町	1.00		1.00		1.00		1.00		1.00	
	0.00	1.00	0.00	1.00	0.00	1.00	0.00	1.00	0.00	1.00
大郷町	0.20		0.20		0.20		0.20		0.20	
	0.00	0.20	0.00	0.20	0.00	0.20	0.00	0.20	0.00	0.20
大衡村	0.10		0.10		0.10		0.10		0.10	
	0.00	0.10	0.00	0.10	0.00	0.10	0.00	0.10	0.00	0.10
色麻町	0.00		0.00		0.00		0.00		0.00	
	0.00	0.00	0.00	0.00	0.00	0.00	0.00	0.00	0.00	0.00
加美町	0.00		0.00		0.00		0.00		0.00	
	0.00	0.00	0.00	0.00	0.00	0.00	0.00	0.00	0.00	0.00
涌谷町	0.00		0.00		0.00		0.00		0.00	
	0.00	0.00	0.00	0.00	0.00	0.00	0.00	0.00	0.00	0.00
美里町	0.00		0.00		0.00		0.00		0.00	
	0.00	0.00	0.00	0.00	0.00	0.00	0.00	0.00	0.00	0.00
女川町	0.10		0.10		0.10		0.10		0.10	
	0.10	0.00	0.10	0.00	0.10	0.00	0.10	0.00	0.10	0.00
南三陸町	1.00		1.00		1.00		1.00		1.00	
	1.00	0.00	1.00	0.00	1.00	0.00	1.00	0.00	1.00	0.00
合計	19.97		20.12		20.27		20.42		20.57	
	1.10	18.87	1.10	19.02	1.10	19.17	1.10	19.32	1.10	19.47

単位:トン

(凡例)

当該年度の見込の合計量	
指定法人引渡量	独自処理量

10 県内において得られる法第2条第6項に規定する主務省令で定める物について、各年度における市町村別の量の見込み及び当該見込量を合算して得られる量（法第9条第2項第3号）

(1) 鋼製容器包装

年度	令和8年度	令和9年度	令和10年度	令和11年度	令和12年度
仙台市	950.00	900.00	840.00	790.00	740.00
石巻市	111.00	109.00	107.00	105.00	103.00
塩竈市	60.00	59.00	59.00	59.00	58.00
気仙沼市	245.00	240.00	235.00	231.00	226.00
白石市	35.73	35.14	34.55	33.96	33.37
名取市	69.00	69.00	69.00	69.00	68.00
角田市	29.00	29.22	28.00	28.34	27.00
多賀城市	55.00	54.00	53.00	53.00	53.00
岩沼市	40.00	40.00	39.00	39.00	39.00
登米市	54.00	53.00	52.00	51.00	51.00
栗原市	29.70	29.30	28.90	28.40	27.90
東松島市	47.00	46.00	46.00	46.00	45.00
大崎市	120.20	119.30	118.40	117.50	116.60
富谷市	48.37	46.63	44.95	43.33	41.77
蔵王町	15.05	14.85	14.65	14.45	14.26
七ヶ宿町	1.48	1.45	1.42	1.39	1.36
大河原町	25.01	25.01	25.00	25.00	24.99
村田町	13.10	12.97	12.84	12.72	12.60
柴田町	27.58	27.47	27.36	27.25	27.14
川崎町	10.60	10.40	10.30	10.10	9.90
丸森町	14.88	14.56	14.24	13.93	13.63
亘理町	28.00	27.00	27.00	26.00	26.00
山元町	13.00	13.00	13.00	12.00	12.00
松島町	18.00	18.00	17.00	17.00	17.00
七ヶ浜町	19.00	18.00	18.00	18.00	18.00
利府町	36.00	36.00	37.00	37.00	37.00
大和町	23.00	23.00	23.00	24.00	24.00
大郷町	7.00	6.90	6.80	6.70	6.60
大衡村	6.00	6.00	6.00	6.00	6.00
色麻町	4.80	4.80	4.80	4.80	4.80
加美町	15.10	14.90	14.70	14.50	14.30
涌谷町	8.20	8.10	8.00	7.90	7.80
美里町	14.00	13.90	13.80	13.70	13.60
女川町	13.11	12.84	12.59	12.34	12.09
南三陸町	20.00	19.00	17.00	16.00	15.00
合計	2,226.91	2,157.74	2,079.30	2,015.31	1,947.71

単位:トン

(2) アルミニウム製容器包装

年度	令和8年度	令和9年度	令和10年度	令和11年度	令和12年度
仙台市	2,290.00	2,240.00	2,190.00	2,150.00	2,110.00
石巻市	229.00	226.00	223.00	220.00	217.00
塩竈市	95.00	94.00	94.00	93.00	93.00
気仙沼市	113.00	111.00	109.00	107.00	104.00
白石市	51.42	50.57	49.72	48.87	48.02
名取市	133.00	133.00	133.00	131.00	130.00
角田市	42.00	42.29	41.00	41.01	40.37
多賀城市	96.00	95.00	94.00	93.00	92.00
岩沼市	77.00	76.00	75.00	74.00	73.00
登米市	73.00	72.00	71.00	69.00	68.00
栗原市	55.30	54.50	53.70	52.80	52.00
東松島市	71.00	70.00	70.00	70.00	69.00
大崎市	147.20	146.10	145.00	143.90	142.80
富谷市	81.87	81.97	82.07	82.16	82.26
蔵王町	21.56	21.27	20.99	20.71	20.43
七ヶ宿町	2.21	2.17	2.13	2.09	2.05
大河原町	33.89	33.88	33.87	33.86	33.85
村田町	18.88	18.69	18.51	18.33	18.16
柴田町	40.06	39.90	39.74	39.58	39.42
川崎町	15.30	15.10	14.80	14.60	14.30
丸森町	21.54	21.07	20.61	20.16	19.72
亘理町	43.00	42.00	41.00	40.00	40.00
山元町	20.00	19.00	19.00	19.00	19.00
松島町	31.00	31.00	30.00	30.00	30.00
七ヶ浜町	32.00	32.00	31.00	31.00	31.00
利府町	63.00	63.00	64.00	65.00	65.00
大和町	42.00	42.00	43.00	43.00	44.00
大郷町	13.20	13.00	12.90	12.70	12.60
大衡村	11.00	11.00	11.00	11.00	11.00
色麻町	6.60	6.50	6.40	6.40	6.40
加美町	26.90	26.60	26.30	26.00	25.70
涌谷町	11.80	11.70	11.60	11.50	11.40
美里町	24.00	23.80	23.60	23.40	23.20
女川町	11.88	11.64	11.41	11.18	10.95
南三陸町	20.00	19.00	18.00	17.00	16.00
合計	4,064.61	3,996.75	3,930.35	3,872.25	3,815.63

単位:トン

(3) 段ボール製容器

年度	令和8年度	令和9年度	令和10年度	令和11年度	令和12年度
仙台市	6,060.00	5,440.00	5,060.00	4,710.00	4,350.00
石巻市	629.00	620.00	611.00	602.00	593.00
塩竈市	301.00	299.00	297.00	295.00	294.00
気仙沼市	391.00	384.00	376.00	369.00	361.00
白石市	137.60	135.30	132.90	130.90	128.30
名取市	256.00	255.00	255.00	253.00	252.00
角田市	110.00	108.00	107.31	105.00	103.00
多賀城市	202.00	200.00	198.00	196.00	195.00
岩沼市	155.00	153.00	153.00	151.00	150.00
登米市	214.00	210.00	206.00	203.00	199.00
栗原市	131.80	129.80	127.90	125.90	123.90
東松島市	253.00	251.00	249.00	247.00	246.00
大崎市	425.90	422.70	419.40	416.20	413.00
富谷市	265.25	258.85	252.61	246.52	240.57
蔵王町	77.78	76.74	75.71	74.70	73.70
七ヶ宿町	7.84	7.68	7.53	7.38	7.23
大河原町	88.67	88.65	88.63	88.60	88.59
村田町	40.72	40.32	39.93	39.56	39.19
柴田町	185.42	184.69	183.96	183.23	182.49
川崎町	48.50	47.70	46.90	46.20	45.70
丸森町	69.15	67.63	66.14	64.69	63.27
亘理町	131.00	127.00	125.00	122.00	120.00
山元町	81.00	80.00	79.00	77.00	77.00
松島町	91.00	90.00	89.00	88.00	88.00
七ヶ浜町	81.00	80.00	79.00	78.00	78.00
利府町	208.00	210.00	212.00	214.00	217.00
大和町	155.00	157.00	158.00	160.00	162.00
大郷町	60.50	60.30	59.80	58.90	58.70
大衡村	42.00	42.00	42.00	42.00	42.00
色麻町	14.10	14.00	13.90	13.80	13.70
加美町	49.60	49.00	48.40	47.80	47.20
涌谷町	36.80	36.50	36.20	35.90	35.60
美里町	75.90	75.10	74.30	73.50	72.70
女川町	60.21	59.01	57.83	56.67	55.54
南三陸町	99.00	97.00	94.00	91.00	88.00
合計	11,234.74	10,556.97	10,122.35	9,713.45	9,304.38

単位:トン

(4) 飲料用紙製容器包装

年度	令和8年度	令和9年度	令和10年度	令和11年度	令和12年度
仙台市	40.00	30.00	30.00	30.00	30.00
石巻市	3.00	3.00	3.00	3.00	3.00
塩竈市	5.00	5.00	5.00	5.00	5.00
気仙沼市	0.00	0.00	0.00	0.00	0.00
白石市	0.10	0.10	0.10	0.10	0.10
名取市	7.00	7.00	7.00	7.00	7.00
角田市	0.00	0.00	0.00	0.00	0.00
多賀城市	3.00	3.00	3.00	3.00	3.00
岩沼市	3.00	3.00	3.00	3.00	3.00
登米市	2.00	2.00	2.00	2.00	2.00
栗原市	2.50	2.50	2.50	2.50	2.50
東松島市	1.00	1.00	1.00	1.00	1.00
大崎市	3.90	3.90	3.90	3.90	3.90
富谷市	6.71	6.46	6.22	5.99	5.77
蔵王町	0.11	0.11	0.11	0.10	0.10
七ヶ宿町	0.00	0.00	0.00	0.00	0.00
大河原町	0.95	0.95	0.95	0.95	0.95
村田町	0.09	0.09	0.09	0.09	0.09
柴田町	1.11	1.10	1.10	1.09	1.09
川崎町	0.07	0.07	0.07	0.07	0.07
丸森町	0.00	0.00	0.00	0.00	0.00
亘理町	2.00	2.00	2.00	2.00	2.00
山元町	2.00	2.00	2.00	2.00	2.00
松島町	2.00	2.00	2.00	2.00	2.00
七ヶ浜町	2.00	2.00	2.00	2.00	2.00
利府町	3.00	3.00	3.00	3.00	3.00
大和町	5.00	5.00	5.00	5.00	5.00
大郷町	0.70	0.70	0.70	0.70	0.70
大衡村	0.80	0.80	0.80	0.80	0.80
色麻町	0.20	0.20	0.20	0.20	0.20
加美町	0.40	0.40	0.40	0.40	0.40
涌谷町	0.20	0.20	0.20	0.20	0.20
美里町	0.60	0.60	0.60	0.60	0.60
女川町	0.41	0.40	0.39	0.39	0.38
南三陸町	1.00	1.00	1.00	1.00	1.00
合計	99.85	89.58	89.33	89.08	88.85

単位:トン

11 県内において得られる製品プラスチックについて、各年度における市町村別の量の見込み及び
当該見込量を合算して得られる量

年度	令和8年		令和9年		令和10年		令和11年		令和12年	
仙台市	1,456.00		1,456.00		1,456.00		1,456.00		1,456.00	
	0.00	1,456.00	0.00	1,456.00	0.00	1,456.00	0.00	1,456.00	0.00	1,456.00
石巻市	130.00		256.00		252.00		248.00		245.00	
	130.00	0.00	256.00	0.00	252.00	0.00	248.00	0.00	245.00	0.00
塩竈市	0.00		0.00		0.00		0.00		0.00	
	0.00	0.00	0.00	0.00	0.00	0.00	0.00	0.00	0.00	0.00
気仙沼市	0.00		0.00		0.00		0.00		0.00	
	0.00	0.00	0.00	0.00	0.00	0.00	0.00	0.00	0.00	0.00
白石市	0.00		0.00		0.00		0.00		0.00	
	0.00	0.00	0.00	0.00	0.00	0.00	0.00	0.00	0.00	0.00
名取市	139.00		138.00		138.00		136.00		136.00	
	139.00	0.00	138.00	0.00	138.00	0.00	136.00	0.00	136.00	0.00
角田市	0.00		0.00		0.00		0.00		0.00	
	0.00	0.00	0.00	0.00	0.00	0.00	0.00	0.00	0.00	0.00
多賀城市	44.00		43.00		43.00		42.00		42.00	
	44.00	0.00	43.00	0.00	43.00	0.00	42.00	0.00	42.00	0.00
岩沼市	48.00		47.00		47.00		46.00		45.00	
	48.00	0.00	47.00	0.00	47.00	0.00	46.00	0.00	45.00	0.00
登米市	14.00		14.00		14.00		14.00		13.00	
	14.00	0.00	14.00	0.00	14.00	0.00	14.00	0.00	13.00	0.00
栗原市	19.50		19.20		18.90		18.60		18.30	
	0.00	19.50	0.00	19.20	0.00	18.90	0.00	18.60	0.00	18.30
東松島市	41.00		41.00		40.00		40.00		40.00	
	0.00	41.00	0.00	41.00	0.00	40.00	0.00	40.00	0.00	40.00
大崎市	32.80		32.60		32.30		32.10		31.80	
	32.80	0.00	32.60	0.00	32.30	0.00	32.10	0.00	31.80	0.00
富谷市	0.00		0.00		0.00		0.00		0.00	
	0.00	0.00	0.00	0.00	0.00	0.00	0.00	0.00	0.00	0.00
蔵王町	0.00		0.00		0.00		0.00		0.00	
	0.00	0.00	0.00	0.00	0.00	0.00	0.00	0.00	0.00	0.00
七ヶ宿町	0.00		0.00		0.00		0.00		0.00	
	0.00	0.00	0.00	0.00	0.00	0.00	0.00	0.00	0.00	0.00
大河原町	0.00		0.00		0.00		0.00		0.00	
	0.00	0.00	0.00	0.00	0.00	0.00	0.00	0.00	0.00	0.00
村田町	0.00		0.00		0.00		0.00		0.00	
	0.00	0.00	0.00	0.00	0.00	0.00	0.00	0.00	0.00	0.00
柴田町	0.00		0.00		0.00		0.00		0.00	
	0.00	0.00	0.00	0.00	0.00	0.00	0.00	0.00	0.00	0.00
川崎町	0.00		0.00		0.00		0.00		0.00	
	0.00	0.00	0.00	0.00	0.00	0.00	0.00	0.00	0.00	0.00
丸森町	0.00		0.00		0.00		0.00		0.00	
	0.00	0.00	0.00	0.00	0.00	0.00	0.00	0.00	0.00	0.00
亘理町	34.00		33.00		32.00		31.00		31.00	
	34.00	0.00	33.00	0.00	32.00	0.00	31.00	0.00	31.00	0.00
山元町	12.00		12.00		12.00		12.00		12.00	
	12.00	0.00	12.00	0.00	12.00	0.00	12.00	0.00	12.00	0.00
松島町	10.00		10.00		10.00		10.00		10.00	
	10.00	0.00	10.00	0.00	10.00	0.00	10.00	0.00	10.00	0.00
七ヶ浜町	16.00		15.00		15.00		15.00		15.00	
	16.00	0.00	15.00	0.00	15.00	0.00	15.00	0.00	15.00	0.00
利府町	36.00		36.00		36.00		37.00		37.00	
	36.00	0.00	36.00	0.00	36.00	0.00	37.00	0.00	37.00	0.00
大和町	0.00		0.00		0.00		0.00		0.00	
	0.00	0.00	0.00	0.00	0.00	0.00	0.00	0.00	0.00	0.00
大郷町	0.00		0.00		0.00		0.00		0.00	
	0.00	0.00	0.00	0.00	0.00	0.00	0.00	0.00	0.00	0.00
大衡村	0.00		0.00		0.00		0.00		0.00	
	0.00	0.00	0.00	0.00	0.00	0.00	0.00	0.00	0.00	0.00
色麻町	1.80		1.80		1.80		1.80		1.80	
	1.80	0.00	1.80	0.00	1.80	0.00	1.80	0.00	1.80	0.00
加美町	5.10		5.00		4.90		4.80		4.70	
	5.10	0.00	5.00	0.00	4.90	0.00	4.80	0.00	4.70	0.00
涌谷町	2.20		2.20		2.20		2.20		2.20	
	2.20	0.00	2.20	0.00	2.20	0.00	2.20	0.00	2.20	0.00
美里町	4.10		4.10		4.10		4.10		4.10	
	4.10	0.00	4.10	0.00	4.10	0.00	4.10	0.00	4.10	0.00
女川町	14.40		14.00		13.60		13.40		13.00	
	14.40	0.00	14.00	0.00	13.60	0.00	13.40	0.00	13.00	0.00
南三陸町	2.00		2.00		2.00		2.00		2.00	
	0.00	2.00	0.00	2.00	0.00	2.00	0.00	2.00	0.00	2.00
合計	2,061.90		2,181.90		2,174.80		2,166.00		2,159.90	
	543.40	1,518.50	663.70	1,518.20	657.90	1,516.90	649.40	1,516.60	643.60	1,516.30

単位:トン

当該年度の見込の合計量	
指定法人引渡量	独自処理量

12 容器包装廃棄物の排出の抑制及び分別収集の促進の意義に関する知識の普及、県内の市町村相互間の分別収集に関する情報の交換の促進その他の分別収集の促進に関する事項（法第9条第2項第4号）

(1) 容器包装廃棄物の排出の抑制及び分別収集の促進の意義に関する知識の普及に関する事項

ア 各種キャンペーン・イベント等による普及啓発

県民に対し容器包装廃棄物に係る3Rに関する知識の普及を促進するため、関係団体等と協力して、次のような施策を実施します。

(7) みやぎの3R推進キャンペーンの展開

(4) 環境月間及び3R推進月間における普及啓発

(ウ) 3Rに関するパネル展示による普及啓発

イ 3R関連情報の多面的な提供

「県政だより」等の広報誌を活用するとともに、ホームページ等を活用し、県民・事業者に対して、様々な3R関連情報を提供します。

ウ みやぎの3R普及啓発事業

3R関連イベントなど県民参加型の普及啓発事業により、参加者を通じた広域的な3Rに係る知識の浸透を図ります。

エ 容器包装材料に特化したテーマ設定による普及啓発の実施

第3期循環計画でプラスチックごみ対策の施策としている「3R+Renewableの推進」を踏まえ、過剰なワンウェイプラスチックの使用による気候変動やプラスチックごみのポイ捨てに起因する海洋プラスチック問題等について科学的な根拠を学べる環境学習などに取り組んでいきます。これらの取組により、環境中で分解されるバイオプラスチックなどの新しい素材や従来から使用されている紙などの環境にやさしい素材（再生可能資源）を積極的に使用していくような気運を醸成していきます。

(2) 県内の市町村相互間の分別収集に関する情報の交換の促進に関する事項

ア 宮城県3R推進市町村等支援事業

県は、市町村及び一部事務組合を対象にしたセミナーの開催や普及啓発資材の貸出しなどを行い、分別収集に関する情報提供や市町村相互間の分別収集に関する情報交換を促進します。また、セミナーを通じて、各市町村等で共通の課題を見つけ、可能な範囲での全県的なルールの共通化など、県民が理解しやすいごみの発生抑制や分別の方法などを提案していきます。

イ 市町村等廃棄物・リサイクル担当課長会議

県は、市町村、一部事務組合及び県から構成される会議を活用し、情報交換及び情報提供の場を設定します。

ウ 国等の動向の把握と市町村等への的確な情報提供

県は、国及び指定法人である公益財団法人日本容器包装リサイクル協会の動向を把握し、最新情報を市町村等に提供します。

エ 市町村における分別収集の状況把握と情報交流

県は、市町村が実施する分別収集の状況について情報収集するとともに、先導的な市町村の取組を他市町村に紹介し、市町村間の情報交流を促進します。

オ 広域処理の促進

容器包装リサイクル法に基づく保管施設は品目ごとに市町村に1か所設置することができますが、一部事務組合の活用など市町村の広域的連携による共同設置などを県から働きかけることにより、リサイクルシステムの効率化を促進します。

(3) その他の分別収集の促進に関する事項

ア 各市町村における分別収集の促進

第3期循環計画では、令和12年度までに、全市町村において容器包装全品目の分別収集及びその他プラスチック容器包装の分別収集の完全実施を目標としています。この目標を達成するため、県は市町村が実施する分別収集の状況について情報収集し、分別収集を促進するための助言を行います。また、より多くの容器包装が資源として循環利用されるよう、効果的な取組についての検討を行うとともに、本計画の目標値を毎年度検証していきます。更に、プラスチック資源循環法に基づくプラスチック製品の分別収集及び再商品化の推進に必要な支援を行います。

イ 事業者（小売業者）への協力要請

事業者（小売業者）に対し、みやぎの3R推進キャンペーンの実施等により、簡易包装やマイバッグの利用促進、容器包装廃棄物の排出抑制等の3Rの推進について協力を呼びかけます。

ウ 廃棄物再生事業者の登録

県は、廃棄物の処理及び清掃に関する法律（昭和45年法律第137号）に基づき、容器包装廃棄物等の再生を業として営んでいる事業者を廃棄物再生事業者として登録し、県内の市町村が独自処理を行う場合などに協力を求めやすい体制を整備することにより、県内におけるリサイクル事業の推進を図ります。

エ 再生資源の需要拡大

容器包装廃棄物の分別収集が円滑に運用されるためには、再生資源の安定的な需要が確保される必要があります。県は、グリーン購入促進条例（平成18年宮城県条例第22号）を制定し、自らの事務事業で使用する物品等の調達に当たっては、環境物品等を活用するなどグリーン購入を積極的に推進するとともに、みやぎグリーン購入ネットワークにおける活動等を通じて消費者・事業者の環境に配慮した製品に対する需要の拡大を図ります。

あわせて、県は、県内で製造された又は加工された環境物品等を認定して積極的に普及する「宮城県グリーン製品認定制度」について広報の強化を図り需要拡大に努めます。

オ 関係機関との調整

容器包装リサイクル事業の推進のためには、再商品化義務者となる特定事業者や再商品化事業者の役割が非常に重要です。県は、各業界団体・指定法人等と市町村の連絡調整を行うことによって、リサイクルルートの円滑な運用等について働きかけます。

カ 市町村に対する財政的支援

県は、市町村が実施する新たな分別収集に関する事業などに対して、みやぎ環境交付金を活用した財政的な支援を行います。