

## 集計方法について

### ( 1 ) 調査対象

下記機関が発注する全ての工事

国 : 東北地方整備局, 東北農政局, 東北森林管理局

県 : 土木部, 農政部, 水産林政部の各地方機関

市町村: 県内各市町村

公 社: 宮城県道路公社

民 間: 東日本高速道路(株), 東日本旅客鉄道(株), 東北電力(株)

### ( 2 ) 調査対象期間及び調査単位

#### 1 ) 調査対象期間

・令和2年10月から

#### 2 ) 調査単位

・令和2年10月から令和4年3月までは月単位

・令和4年度は上下半期単位

・令和5年度は年単位

### ( 3 ) 対象資材

アスファルト合材

生コンクリート

砕石

捨石

鉄筋

鋼矢板(本設)

被覆ブロック(河川・海岸用)

積みブロック(控え35cm)

ブロック張, 連節ブロック

仮設材

### ( 4 ) 集計データ数

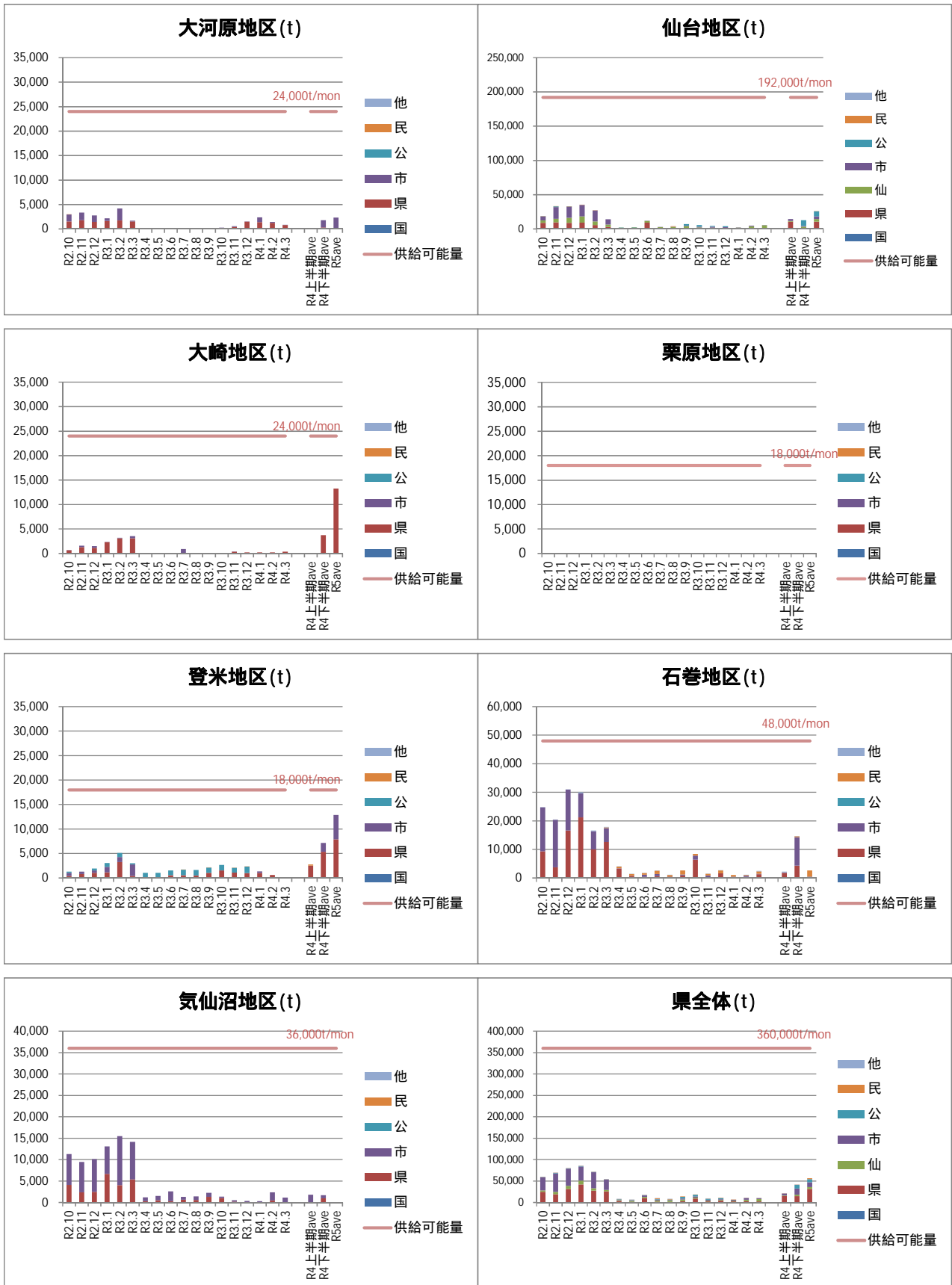
工事件数: 2,450件

### ( 5 ) 供給可能量

各資材業団体からの情報提供値

# アスファルト合材 概算需要量

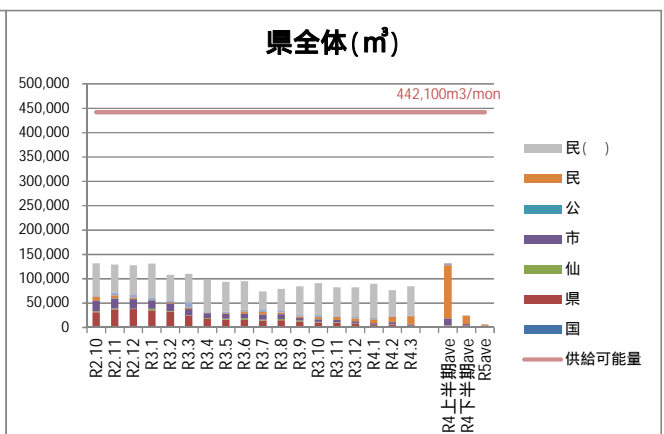
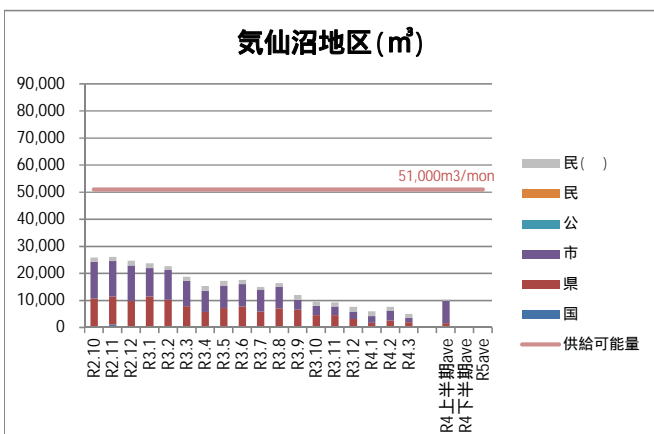
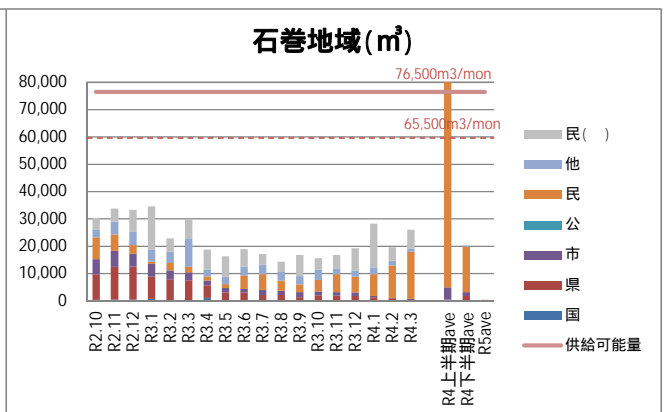
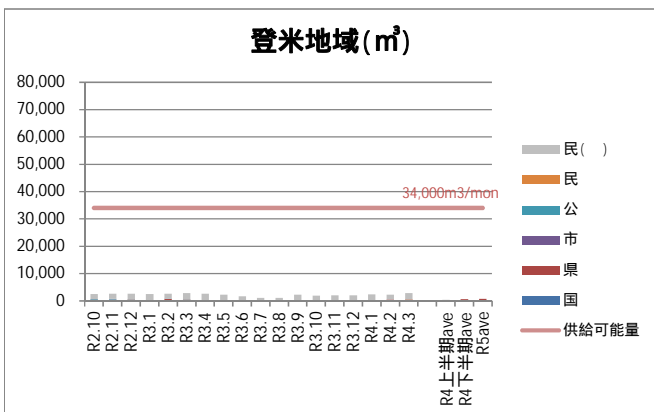
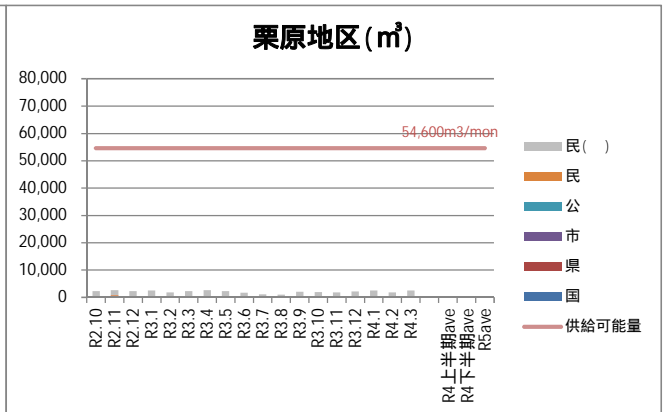
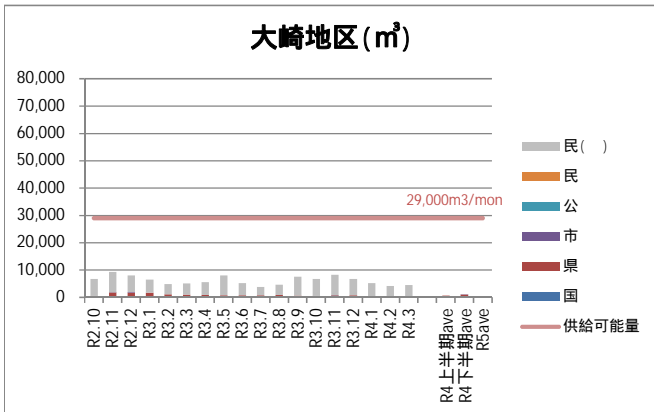
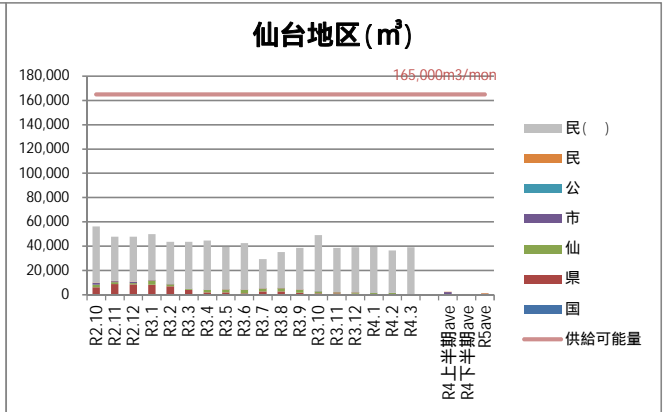
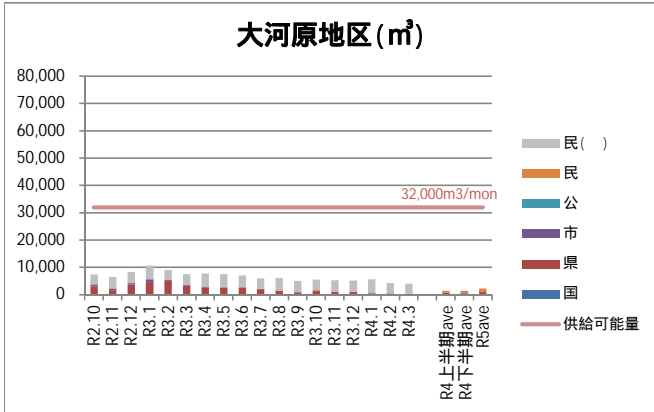
R2.10 - R4.3, R4上・下半期, R5以降



宮城県	<span style="color:red">■</span> 県	宮城県の需要量	公社等	<span style="color:teal">■</span> 公	宮城県道路公社の需要量
国	<span style="color:blue">■</span> 国	国交省, 農水省, 林野庁の需要量	市町村	<span style="color:purple">■</span> 市	市町村(仙台市を除く)の需要量
民間	<span style="color:orange">■</span> 民	東日本高速道路(株), 東日本旅客鉄道(株), 東北電力(株)の需要量	仙台市	<span style="color:green">■</span> 仙	仙台市の需要量

# 生コンクリート 概算需要量

R2.10 - R4.3, R4上・下半期, R5以降



宮城県 **県** : 宮城県の需要量  
 国 **国** : 国交省, 農水省, 林野庁の需要量  
 民間 **民** : 東日本高速道路(株), 東日本旅客鉄道(株), 東北電力(株)の需要量  
 民間( ) **民** : 民間需要(平成29年度出荷実績より推計)

公社等 **公** : 宮城県道路公社の需要量  
 市町村 **市** : 市町村(仙台市を除く)の需要量  
 仙台市 **仙** : 仙台市の需要量

# 碎石 概算需要量

R2.10 - R4.3, R4上・下半年, R5以降



宮城県 **県** : 宮城県の需要量

国 **国** : 国交省, 農水省, 林野庁の需要量

民間 **民** : 東日本高速道路(株), 東日本旅客鉄道(株), 東北電力(株)の需要量

公社等 **公** : 宮城県道路公社の需要量

市町村 **市** : 市町村(仙台市を除く)の需要量

仙台市 **仙** : 仙台市の需要量

# 捨石 概算需要量

R2.10 - R4.3, R4上・下半期, R5以降



宮城県 **県** : 宮城県の需要量

国 **国** : 国交省, 農水省, 林野庁の需要量

民間 **民** : 東日本高速道路(株), 東日本旅客鉄道(株), 東北電力(株)の需要量

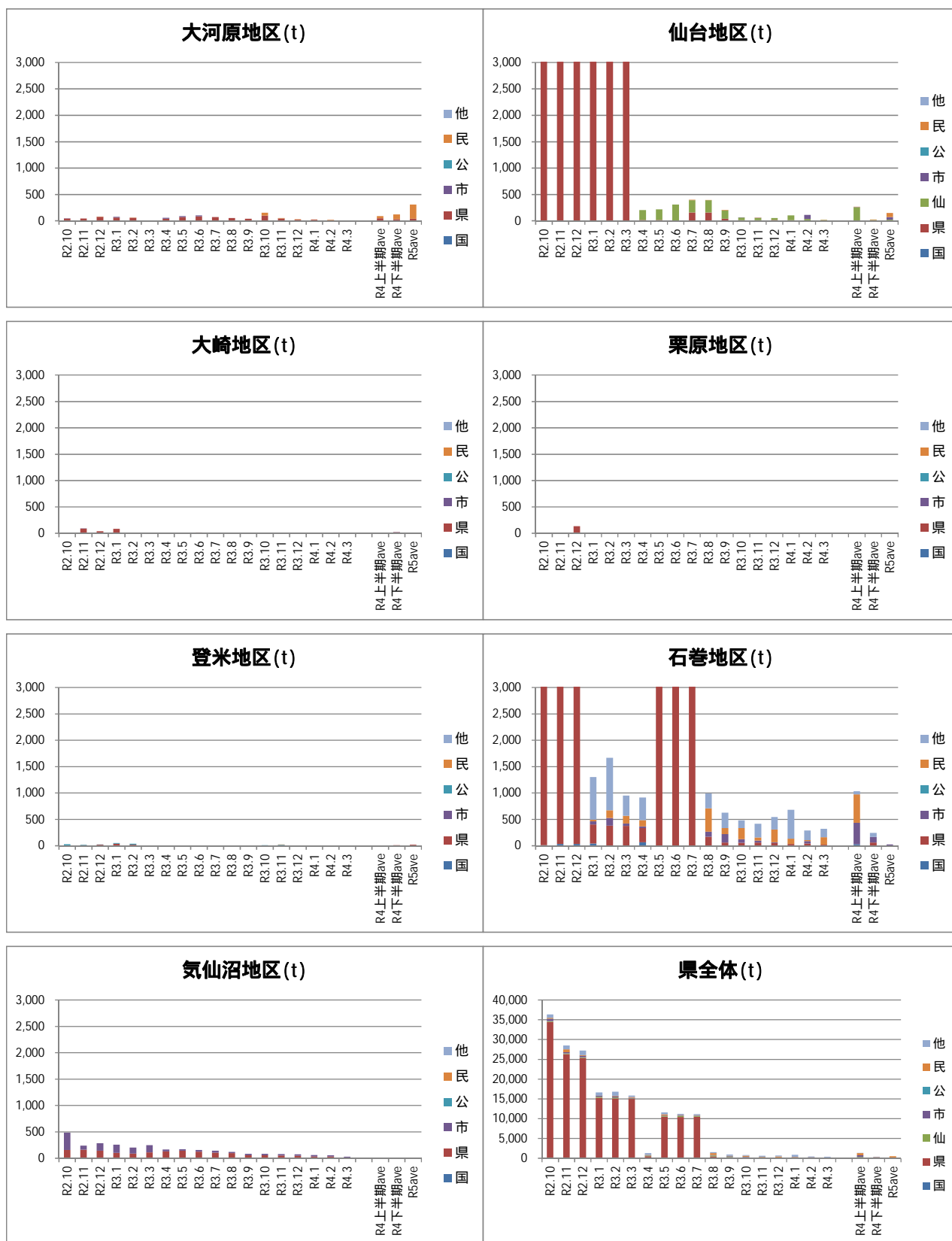
公社等 **公** : 宮城県道路公社の需要量

市町村 **市** : 市町村(仙台市を除く)の需要量

仙台市 **仙** : 仙台市の需要量

# 鉄筋 概算需要量

R2.10 - R4.3, R4上・下半期, R5以降



宮城県 **県** : 宮城県の需要量

国 **国** : 国交省, 農水省, 林野庁の需要量

民間 **民** : 東日本高速道路(株), 東日本旅客鉄道(株), 東北電力(株)の需要量

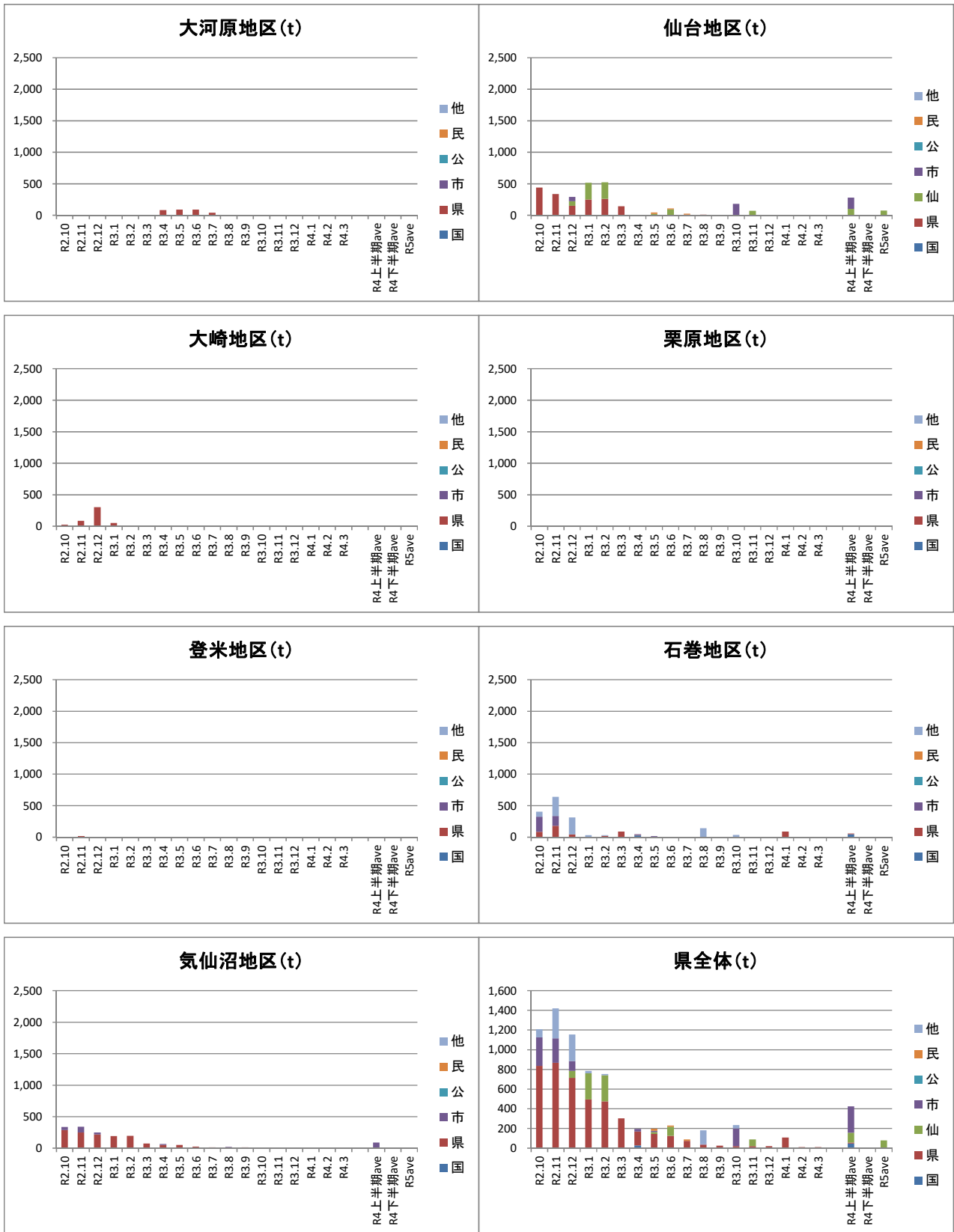
公社等 **公** : 宮城県道路公社の需要量

市町村 **市** : 市町村(仙台市を除く)の需要量

仙台市 **仙** : 仙台市の需要量

## ⑥鋼矢板(本設) 概算需要量

R2.10~R4.3, R4上・下半期, R5以降



宮城県 **県** : 宮城県の需要量

国 **国** : 国交省, 農水省, 林野庁の需要量

民間 **民** : 東日本高速道路㈱, 東日本旅客鉄道㈱, 東北電力㈱の需要量

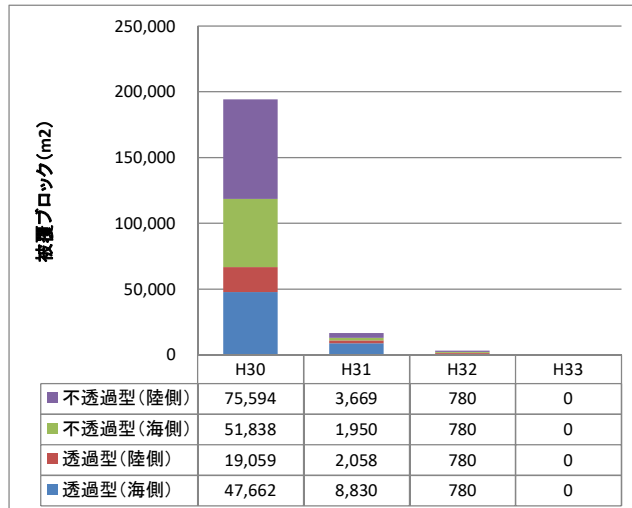
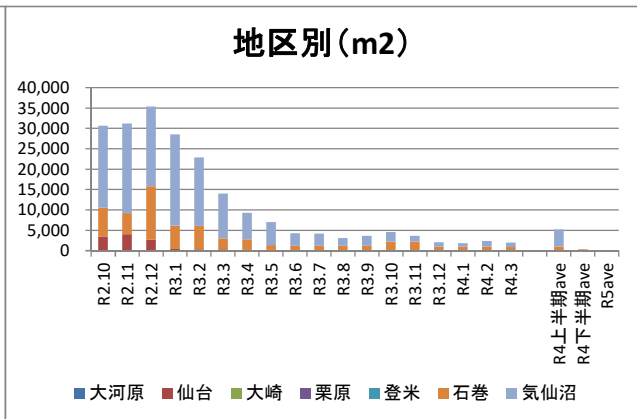
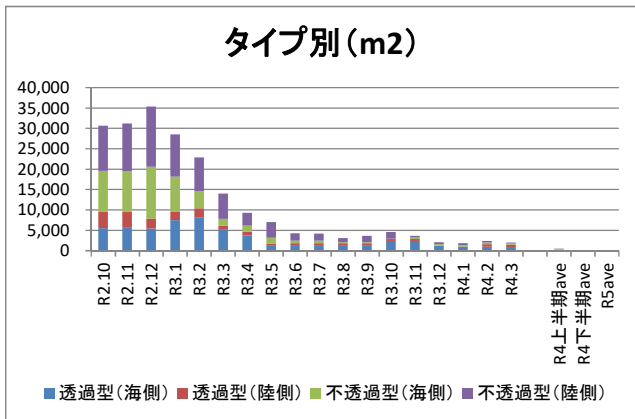
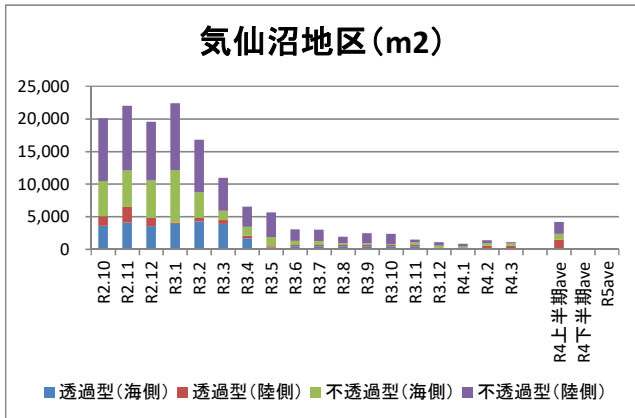
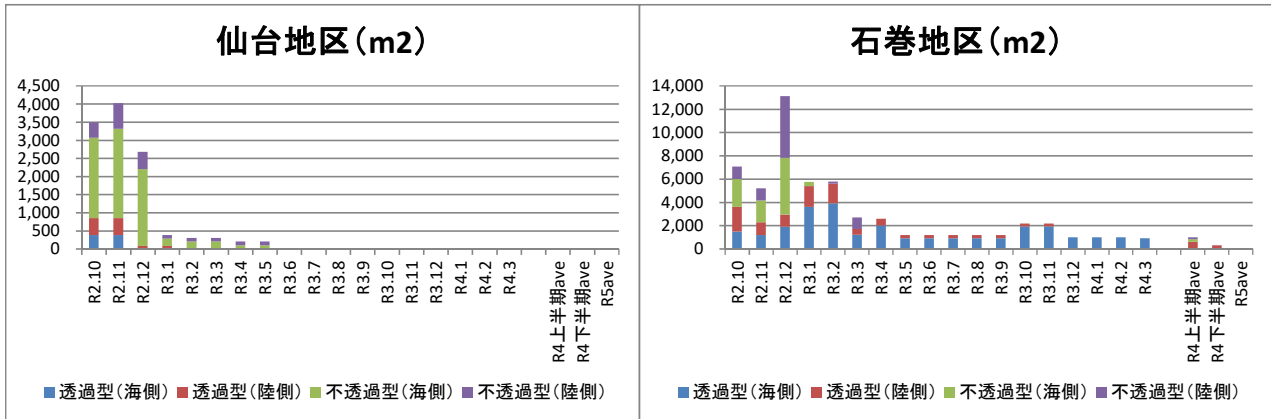
公社等 **公** : 宮城県道路公社の需要量

市町村 **市** : 市町村(仙台市を除く)の需要量

仙台市 **仙** : 仙台市の需要量

# ⑦被覆ブロック 概算需要量

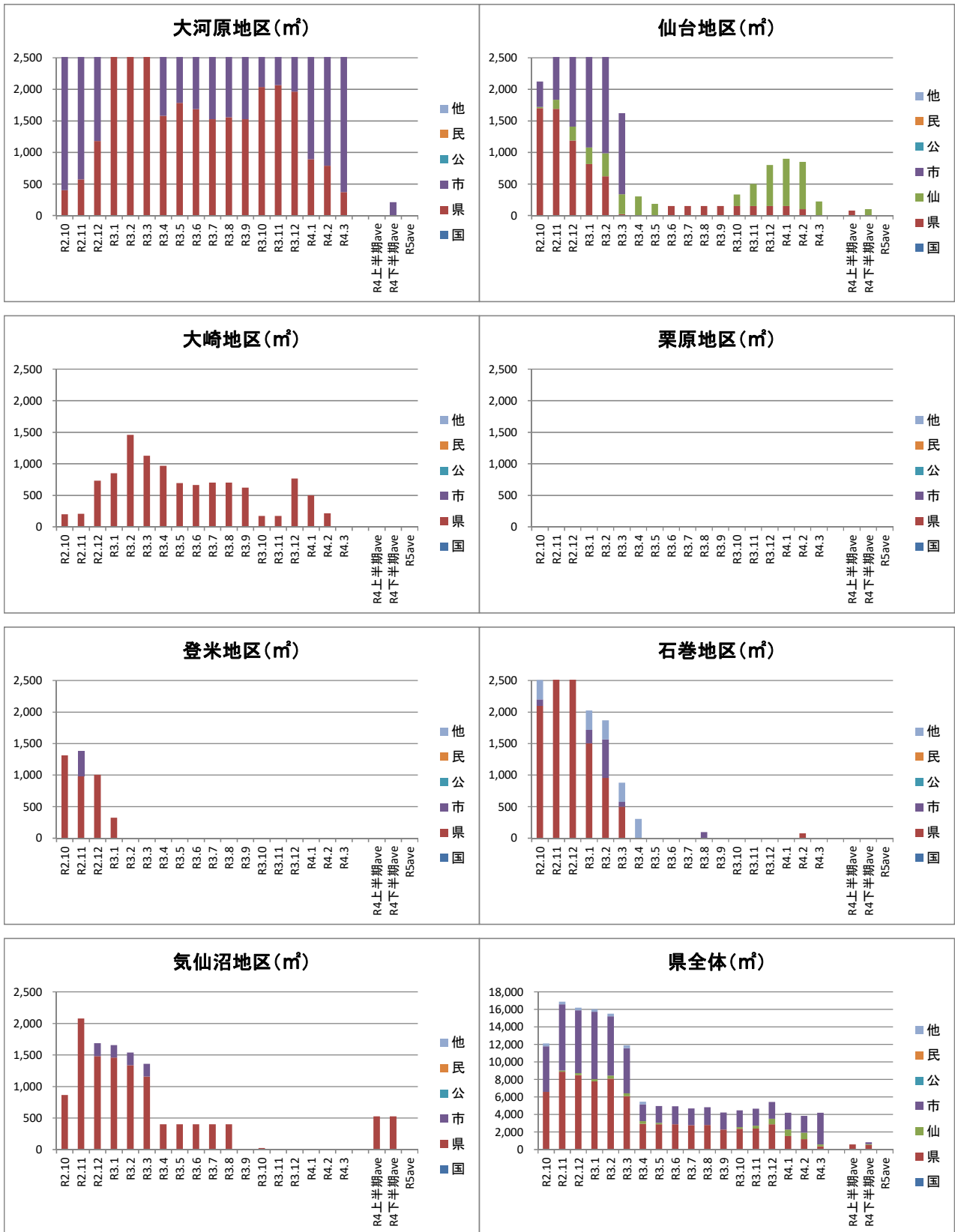
R2.10～R4.3, R4上・下半期, R5以降





## ⑧積ブロック 概算需要量

R2.10～R4.3, R4上・下半期, R5以降

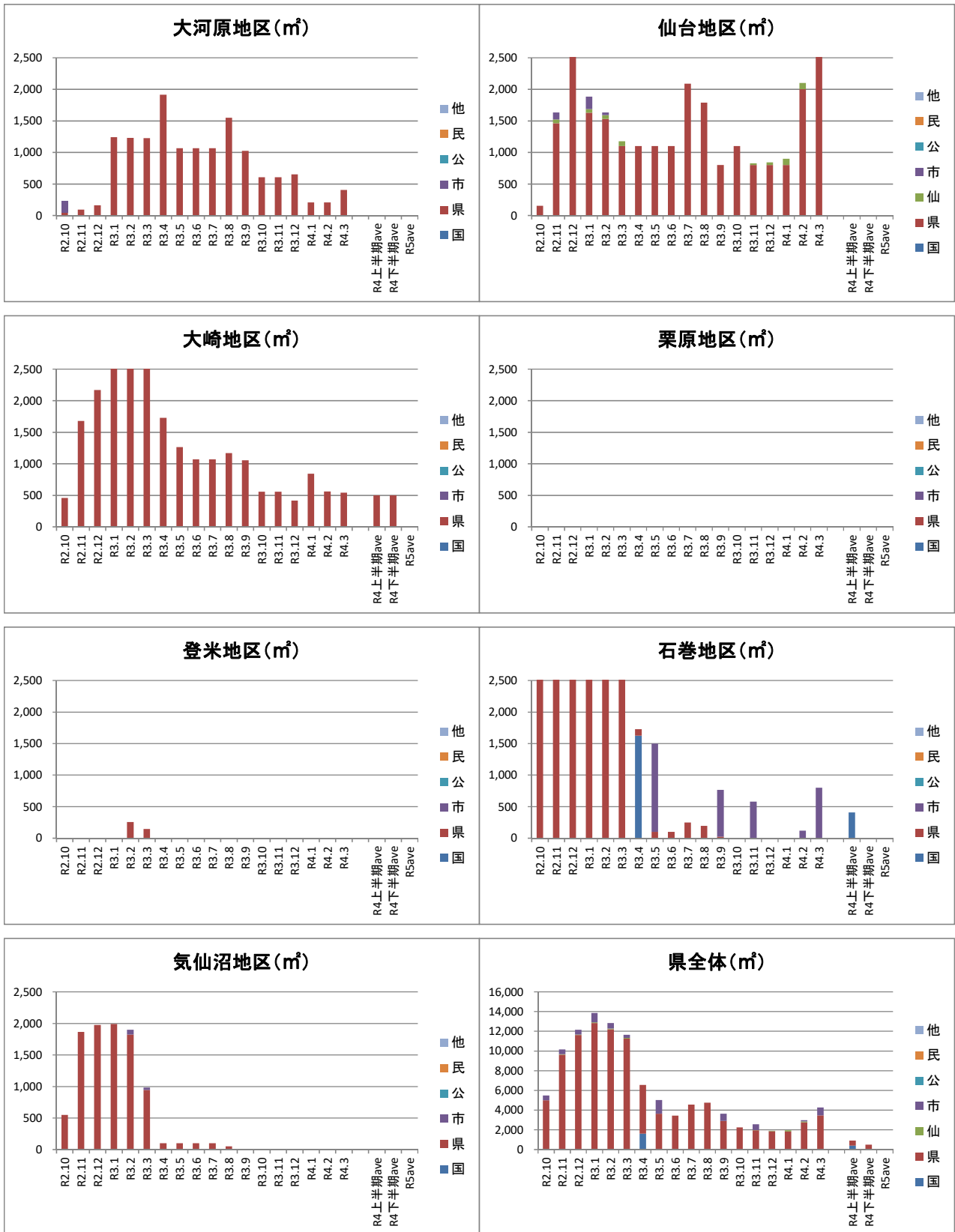


宮城県 **県** : 宮城県の需要量  
 国 **国** : 国交省, 農水省, 林野庁の需要量  
 民間 **民** : 東日本高速道路(株), 東日本旅客鉄道(株), 東北電力(株)の需要量

公社等 **公** : 宮城県道路公社の需要量  
 市町村 **市** : 市町村(仙台市を除く)の需要量  
 仙台市 **仙** : 仙台市の需要量

## ⑨張ブロック 概算需要量

R2.10～R4.3, R4上・下半期, R5以降



宮城県 **県** : 宮城県の需要量

国 **国** : 国交省, 農水省, 林野庁の需要量

民間 **民** : 東日本高速道路(株), 東日本旅客鉄道(株), 東北電力(株)の需要量

公社等 **公** : 宮城県道路公社の需要量

市町村 **市** : 市町村(仙台市を除く)の需要量

仙台市 **仙** : 仙台市の需要量

