

宮城県子ども夜間安心コール事業実績表（平成29年4月～平成30年3月全時間帯分）

1. 相談件数一覧 1日当たり平均相談数 48.19 件

月	相 談 件 数		
	準夜帯 (19時～23時)	深夜帯 (23時～8時)	合 計
4月	868	461	1,329
5月	956	529	1,485
6月	946	556	1,502
7月	1,044	615	1,659
8月	972	554	1,526
9月	884	496	1,380
10月	943	493	1,436
11月	955	503	1,458
12月	986	530	1,516
1月	1,046	534	1,580
2月	911	441	1,352
3月	914	454	1,368
合 計	11,425	6,166	17,591

2. 年齢別内訳

年齢別	1歳未満	1歳以上3歳未満	3歳から就学前	小学生	中学生	その他	合 計
件 数	4,727	6,503	4,036	2,014	225	86	17,591
割 合	26.9%	37.0%	22.9%	11.4%	1.3%	0.5%	100.0%

3. 相談内容内訳・印象別内訳

病 気		事 故		そ の 他		合 計
内 容	件 数	内 容	件 数	内 容	件 数	
発熱	6,220	薬物	153	薬について	667	28,229
頭痛	273	誤飲	672	早期の受診可否	69	
嘔吐	2,019	熱傷	200	医療機関問合せ	482	
目の腫れ・充血・目やに	223	打撲	1,367	育児相談	211	
咳・喘鳴	1,748	外傷	546	一般知識問合せ	5,635	
けいれん	318	溺水	23	情報問合せ	3	
呼吸困難	172	その他	951	その他	78	
発疹・かゆみ	1,165					
耳痛・耳漏	534					
胸痛	30					
腹痛	575					
下痢・脱水	890					
鼻汁・鼻閉	738					
鼻血	188					
不機嫌	546					
便秘・血便	302					
予防接種副反応	303					
その他	928					
計	17,172		3,912		7,145	

※複数項目相談あり

4. 対応内容別内訳

対応内容	対処法説明	医療機関案内	任意の受診助言	翌日受診助言	早期の受診助言	救急車要請の助言	その他	合 計
件 数	5,588	1,574	7,260	5,108	1,817	162	469	21,978
割 合	25.4%	7.2%	33.0%	23.2%	8.3%	0.7%	2.1%	100.0%

※複数対応指示あり

5. 相談者の印象別内訳

印 象	納得した	やや納得した	あまり納得せず	納得していない	その他	合 計
件 数	14,705	50	1	6	109	14,871
割 合	98.9%	0.3%	0.0%	0.0%	0.7%	100.0%

6. 相談時間別内訳

時 間	1～2分	3～5分	6～10分	11～15分	16～20分	21分以上	合 計
件 数	774	6,972	5,960	987	139	39	14,871
割 合	5.2%	46.9%	40.1%	6.6%	0.9%	0.3%	100.0%

7. 医療圏別 相談者数

○累計

仙南	旧仙台	旧岩沼	旧塩釜	旧黒川	旧大崎	旧栗原	旧登米	旧石巻	旧気仙沼	不明	県外	計
1,055	9,528	1,262	1,432	950	1,341	310	438	729	188	310	48	17,591
6.0%	54.16%	7.17%	8.14%	5.40%	7.62%	1.76%	2.49%	4.14%	1.07%	1.76%	0.27%	100.0%

8. 昨年度比較

	4月	5月	6月	7月	8月	9月	10月	11月	12月	1月	2月	3月	計
H29	1,329	1,485	1,502	1,659	1,526	1,380	1,436	1,458	1,516	1,580	1,352	1,368	17,591
H28	1,365	1,487	1,389	1,611	1,404	1,459	1,408	1,608	1,583	1,254	1,102	1,222	16,892
前年度比	97.4%	99.9%	108.1%	103.0%	108.7%	94.6%	102.0%	90.7%	95.8%	126.0%	122.7%	111.9%	104.1%

宮城県こども夜間安心コール事業実績表（平成29年4月～平成30年3月準夜帯分）

1. 相談件数一覧 1日当たり平均相談数 37.34 件

実施月	相 談 件 数				合 計
	19:00～19:59	20:00～20:59	21:00～21:59	22:00～23:00	
4月	317	249	174	128	868
5月	335	272	194	155	956
6月	329	267	205	145	946
7月	357	280	232	175	1,044
8月	353	255	213	151	972
9月	317	225	204	138	884
10月	326	268	206	143	943
11月	335	266	218	136	955
12月	343	264	215	164	986
1月	340	300	239	167	1,046
2月	307	257	201	146	911
3月	299	272	209	134	914
計	3,958	3,175	2,510	1,782	11,425

2. 年齢別内訳 ※左下の数字は他疾患で通院中の数。

年齢別	1歳未満	1歳～3歳未満	3歳～学前	小学生	中学生	その他	合 計
件 数	2,953	4,241	2,662	1,381	115	73	11,425

3. 相談内容内訳・印象別内訳

病 気			事 故			そ の 他	
内 容	件数		内 容	件数		内 容	件数
発熱	3,528	27.9%	薬物	153	1.2%	薬について	403
頭痛	159	1.3%	誤飲	448	3.5%	早期の受診可否	0
嘔吐	1,019	8.0%	火傷	172	1.4%	医療機関問合せ	369
目の腫れ・充血・目やに	141	1.1%	打撲	1,027	8.1%	育児相談	129
咳・喘鳴	820	6.5%	外傷	505	4.0%	一般知識問合せ	0
けいれん	125	1.0%	溺水	21	0.2%	情報問合せ	0
呼吸困難	73	0.6%	その他	421	3.3%	その他	78
発疹・かゆみ	812	6.4%					
耳痛・耳漏	273	2.2%					
胸痛	13	0.1%					
腹痛	289	2.3%					
下痢・脱水	598	4.7%					
鼻汁・鼻閉	478	3.8%					
鼻血	93	0.7%					
不機嫌	174	1.4%					
便秘・血便	208	1.6%					
予防接種副反応	233	1.8%					
その他	877	6.9%					
計	9,913			2,747		979	13,639

4. 対応内容別内訳

対応内容	電話対応のみ	医療機関案内	任意の受診助言	翌日の受診助言	早期の受診助言	救急車要請の助言	その他	合 計
件 数	4,664	1,574	3,866	3,976	1,223	47	462	15,812

5. 相談者の印象別内訳

印 象	納得した	やや納得した	あまり納得せず	納得していない	その他	合 計
件 数	11,254	40	1	6	124	11,425

6. 相談時間別内訳

時 間	1～2分	3～5分	6～10分	11～15分	16～20分	21分以上	合 計
件 数	375	5,074	5,092	748	106	30	11,425

7. 医療圏別 相談者数

○累計

医療圏	仙南	旧仙台	旧岩沼	旧塩釜	旧黒川	旧大崎	旧栗原	旧登米	旧石巻	旧気仙沼	不明	県外	計
計	741	6124	750	959	598	810	226	275	489	120	292	41	11,425
割合	6.5%	53.6%	6.6%	8.4%	5.2%	7.1%	2.0%	2.4%	4.3%	1.1%	2.6%	0.4%	100%

8. 昨年度比較

	4月	5月	6月	7月	8月	9月	10月	11月	12月	1月	2月	3月	計
H29	868	956	946	1044	972	884	943	955	986	1046	911	914	11,425
H28	831	958	879	967	862	925	925	940	955	822	744	809	10,617
前年度比	104.5%	99.8%	107.6%	108.0%	112.8%	95.6%	101.9%	101.6%	103.2%	127.3%	122.4%	113.0%	107.6%

# 宮城県こども夜間安心コール事業準夜帯実績（平成 25 年 4 月から平成 30 年 3 月）

\*本報告書は、午後 7 時～午後 11 時実施分を取りまとめたものである。

\*こども夜間安心コールの実施状況

平成 17 年 6 月から土日祝日（午後 7 時～午後 11 時まで）のみ実施

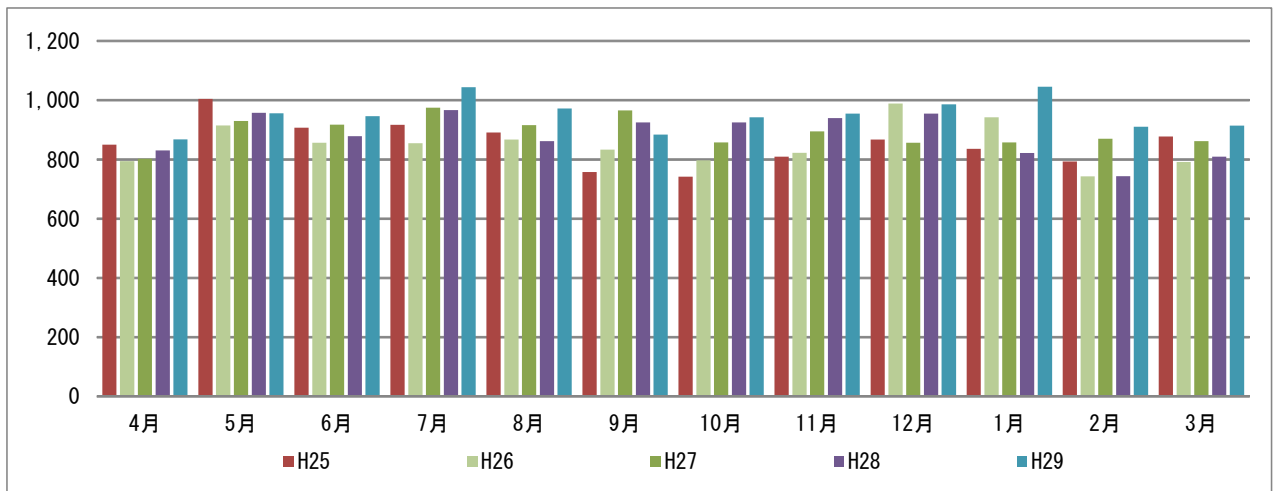
平成 20 年 9 月から毎日（時間帯同）実施

平成 24 年 1 月から時間帯延長（午後 7 時～翌朝午前 8 時まで）

## 1 相談件数の推移

平成 29 年度は 1 日平均 31.30 件となっており、前年度と比較して約 2.21 件増加し、増加傾向にある。

《月別・年度別相談件数》

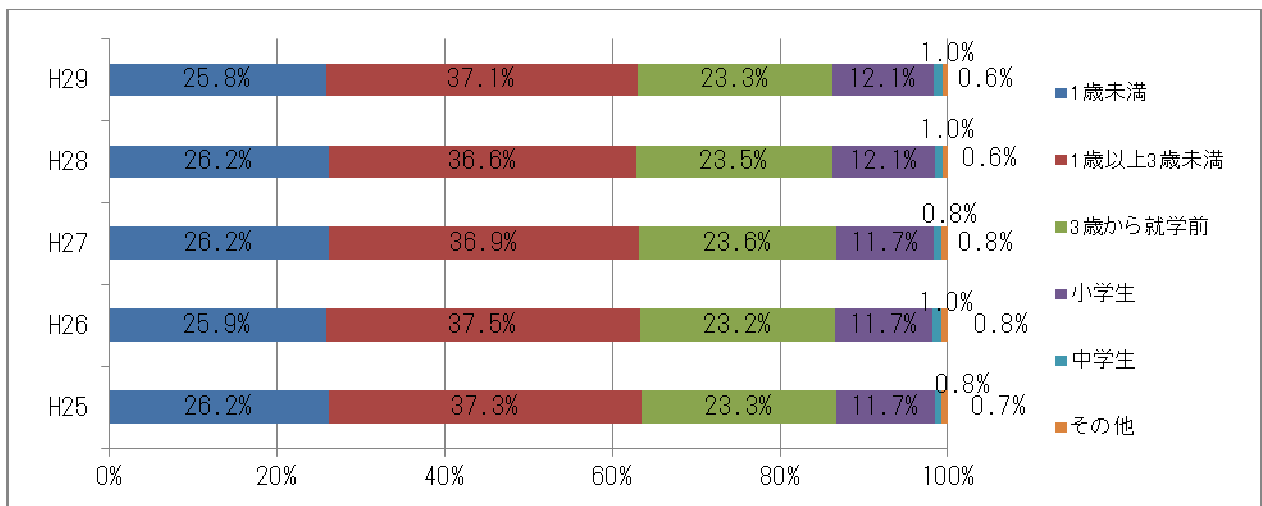


	4月	5月	6月	7月	8月	9月	10月	11月	12月	1月	2月	3月	計	実施日数	日平均
H25	850	1,005	907	917	891	758	742	809	867	836	793	878	10,253	365	28.09
H26	794	915	856	855	867	833	797	823	989	943	743	792	10,207	365	27.96
H27	802	930	918	975	916	966	857	895	856	857	870	862	10,704	366	29.25
H28	831	958	879	967	862	925	925	940	955	822	744	809	10,617	365	29.09
H29	868	956	946	1,044	972	884	943	955	986	1,046	911	914	11,425	365	31.30

## 2 年齢別内訳

「1 歳以上 3 歳未満」の相談件数が最も多くなっており、構成比は毎年度同様の傾向である。

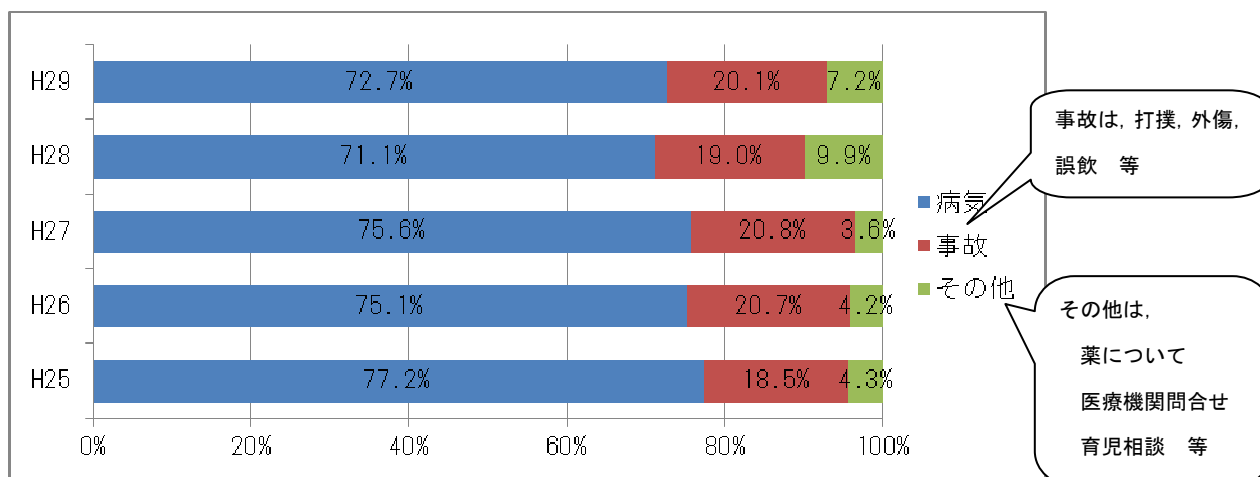
《年度別・年齢別相談件数（割合）》



### 3 相談内容内訳

それぞれの相談内容の件数が同程度増えているため、昨年度と割合はあまり変わらない。

《年度別・相談内容内訳（割合）》



相談内容で多いのは、各年度とも「発熱」であるが、「打撲」が2位に上がってきており、昨年度まで2位であった「嘔吐」が3位となっている。その他、例年「発疹・かゆみ」、「咳・喘鳴」の相談が多い。

《年度別・相談内容上位5項目（割合）》

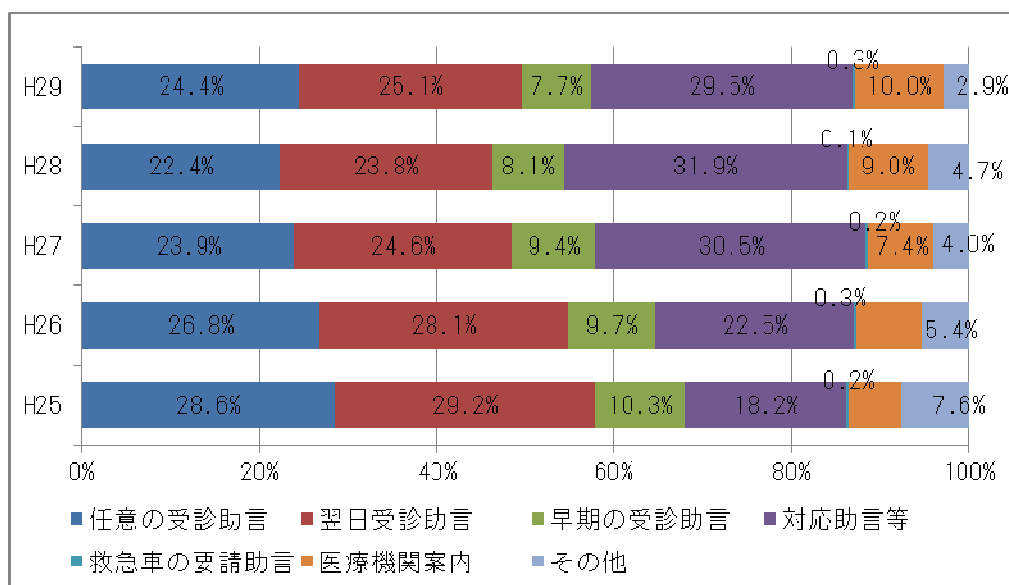
順位		H25	H26	H27	H28	H29		
1	発熱	28.0	発熱	27.2	発熱	26.9	発熱	27.9
2	嘔吐	8.7	嘔吐	8.7	嘔吐	10.4	打撲	8.1
3	発疹・かゆみ	7.0	打撲	7.6	打撲	8.3	嘔吐	8.0
4	咳・喘鳴	7.0	咳・喘鳴	6.7	発疹・かゆみ	6.4	咳・喘鳴	6.5
5	打撲	6.4	発疹・かゆみ	6.3	咳・喘鳴	6.4	発疹・かゆみ	6.4

※割合は、病気及び事故に関する相談内容に占める当該相談内容の割合

### 4 対応内容別内訳

昨年度に引き続き「対応助言等」が、最も高い割合となった。「任意の受診助言」、「翌日受診助言」「医療機関案内」も増加している。一方、「早期の受診助言」の割合が減少傾向である。

《年度別・対応内容別内訳（割合）》

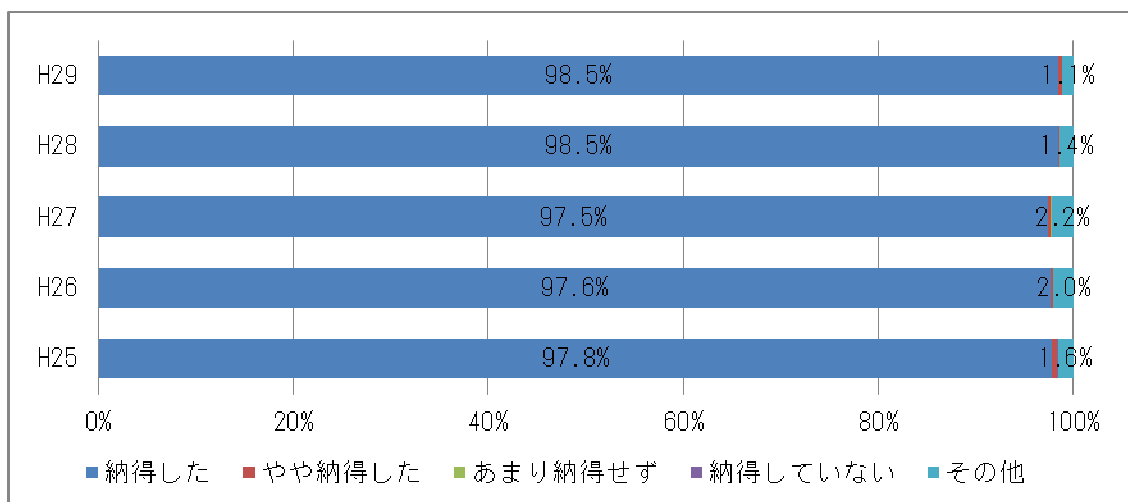


(参考)	救急車の要請助言
H24 (4-3月)	27
H25 "	29
H26 "	36
H27 "	34
H28 "	20
H29 "	47

## 5 相談者の印象別内訳

いずれの年度も「納得した」が9割以上の高い割合となっている。

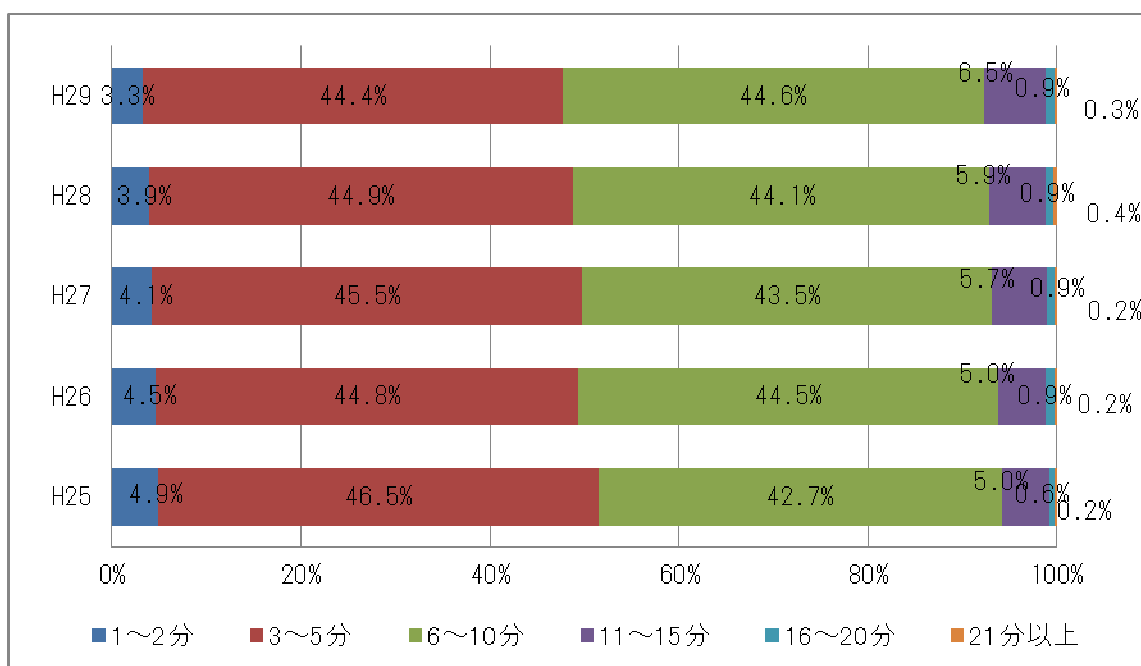
《年度別・相談者の印象別内訳（割合）》



## 6 相談時間別内訳

今年度は「6～10分」の割合が最も高く、次いでほぼ同じ割合で「3～5分」となり、この2区分で約9割を占める傾向が続いている。一方、「1～2分」が減少、「11～15分」が増加し、長時間化する傾向が見られる。

《年度別・相談時間内訳（割合）》

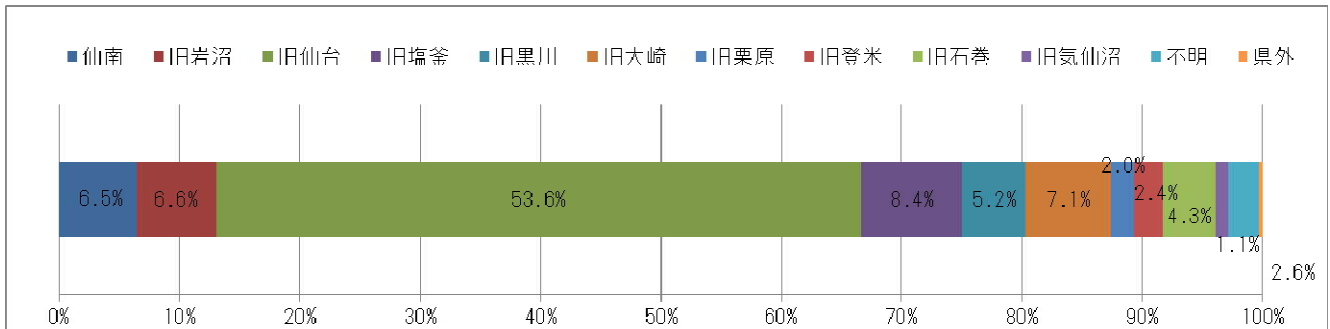


## 7 医療圏別相談者数

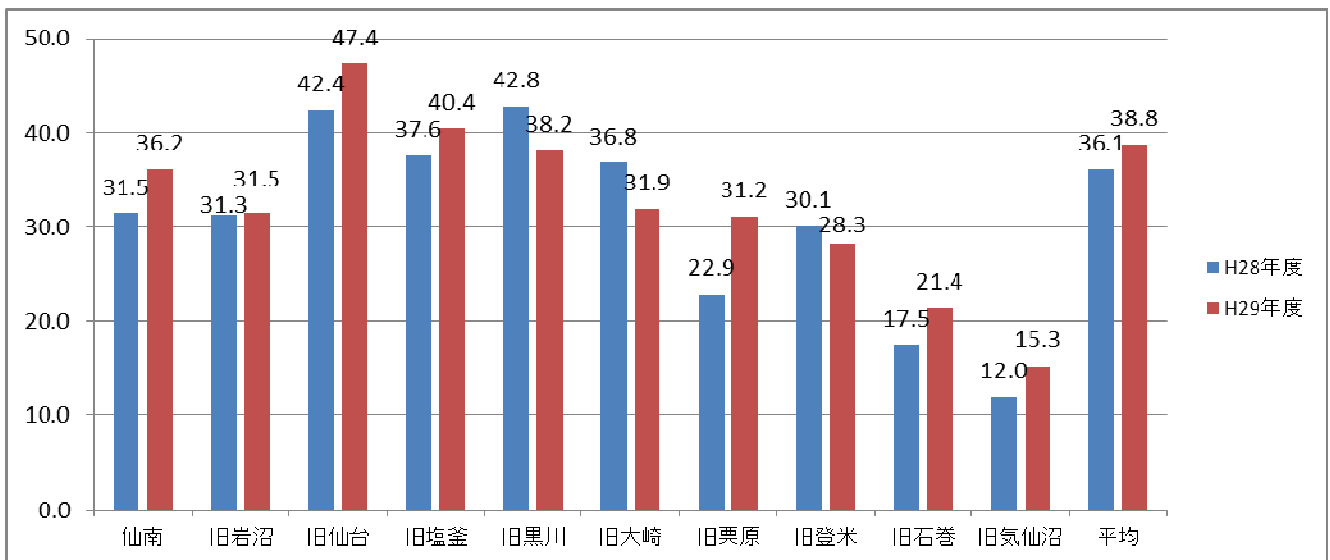
医療圏別の相談者数は、旧仙台医療圏の割合が最も高くなっており、5割を超えている。次いで旧塩釜医療圏、旧大崎医療圏となっている。

各医療圏別の相談者数を、小児人口 1,000 人当たりにして比較すると、平均38.8 人である。沿岸地域の相談者は他地域と比べると少なくはあるが、昨年度から比べると旧石巻医療圏は 3.9%ポイント、旧気仙沼医療圏は 3.3 ポイント上昇している。

《医療圏別相談者数（割合）》



《医療圏別小児人口 1000 人当たり相談者数（不明・県外除く）》 小児人口資料出所：平成 27 年国勢調査「人口等基本集計」（総務省統計局）



### 平成 28、29 年度医療圏別相談者数

医療圏	仙南	旧岩沼	旧仙台	旧塩釜	旧黒川	旧大崎	旧栗原	旧登米	旧石巻	旧気仙沼	合計
H28年度											
相談者数計	645	743	5,484	891	671	935	166	293	400	94	10,322
1000人当たり相談者数	31.5	31.3	42.4	37.6	42.8	36.8	22.9	30.1	17.5	12.0	36.1
H29年度											
相談者数計	741	750	6,124	959	598	810	226	275	489	120	11,092
1000人当たり相談者数	36.2	31.5	47.4	40.4	38.2	31.9	31.2	28.3	21.4	15.3	38.8
小児人口	20,497	23,776	129,309	23,710	15,668	25,377	7,255	9,726	22,831	7,854	286,003

宮城県こども夜間安心コール事業実績表（平成29年4月～平成30年3月深夜帯分）

1. 相談件数一覧 1日当たり平均相談数 20.15 件

実施月	相 談 件 数										合 計
	23:00～23:59	0:00～0:59	1:00～1:59	2:00～2:59	3:00～3:59	4:00～4:59	5:00～5:59	6:00～6:59	7:00～7:59		
4月	77	73	47	48	41	29	33	54	59	461	
5月	99	79	68	62	49	35	31	38	68	529	
6月	87	98	77	52	57	27	34	60	64	556	
7月	109	94	77	67	73	41	42	57	55	615	
8月	112	96	66	63	50	28	28	47	64	554	
9月	85	83	56	55	50	35	37	47	48	496	
10月	106	78	66	56	49	29	26	36	47	493	
11月	87	96	52	54	49	38	29	45	53	503	
12月	102	98	55	46	47	40	24	43	75	530	
1月	100	72	82	71	51	29	27	38	64	534	
2月	97	65	57	46	37	33	25	34	47	441	
3月	91	79	64	41	35	27	28	37	52	454	
合計	1,152	1,011	767	661	588	391	364	536	696	6,166	

2. 年齢別内訳 ※左下の数字は他疾患で通院中の数。

年齢別	1歳未満	1歳～3歳未満	3歳～就学前	小学生	中学生	その他	合計
件数	1,774	2,262	1,374	633	110	13	6,166

3. 相談内容内訳・印象別内訳

病 気			事 故			そ の 他		合計
内 容	件数		内 容	件数		内 容	件 数	
発熱	2,692	32.0%	薬物		0.0%	薬について	264	14,590
頭痛	114	1.4%	誤飲	224	2.7%	早期の受診可否	69	
嘔吐	1,000	11.9%	火傷	28	0.3%	医療機関問合せ	113	
目の腫れ・充血・目やに	82	1.0%	打撲	340	4.0%	育児相談	82	
咳・喘鳴	928	11.0%	外傷	41	0.5%	一般知識問合せ	5,635	
けいれん・発作	193	2.3%	溺水	2	0.0%	情報問合せ	3	
呼吸困難	99	1.2%	その他	530	6.3%	その他	0	
発疹・かゆみ	353	4.2%						
耳痛・耳漏	261	3.1%						
胸痛	17	0.2%						
腹痛	286	3.4%						
下痢・脱水	292	3.5%						
鼻汁・鼻閉	260	3.1%						
鼻血	95	1.1%						
不機嫌	372	4.4%						
便秘・血便	94	1.1%						
予防接種副反応	70	0.8%						
その他	51	0.6%						
計	7,259			1,165			6,166	

4. 対応内容別内訳

対応内容	電話対応のみ	任意の受診助言	翌日の受診助言	早期の受診助言	救急車要請の助言	その他	合計
件数	924	3,394	1,132	594	115	7	6,166

5. 相談者の印象別内訳

印 象	納得した	やや納得した	あまり納得せず	納得していない	その他	合計
件数	6,149	17	0	0	0	6,166

6. 相談時間別内訳

時 間	1～2分	3～5分	6～10分	11～15分	16～20分	21分以上	合計
件数	529	3,156	1,999	414	47	21	6,166

7. 医療圏別 相談者数

医療圏	仙南	旧仙台	旧岩沼	旧塩釜	旧黒川	旧大崎	旧栗原	旧登米	旧石巻	旧気仙沼	不明	県外	計
件数	314	3,404	512	473	352	531	84	163	240	68	18	7	6,166
割合	5.09%	55.21%	8.30%	7.67%	5.71%	8.61%	1.36%	2.64%	3.89%	1.10%	0.29%	0.11%	100.00%

8. 昨年度比較

	4月	5月	6月	7月	8月	9月	10月	11月	12月	1月	2月	3月	計
H29	461	529	556	615	554	496	493	503	530	534	441	454	6,166
H28	534	529	510	644	542	534	483	668	628	432	358	413	6,275
前年度比	86.3%	100%	109%	95.5%	102%	92.9%	102%	75.3%	84.4%	124%	123%	110%	98.3%

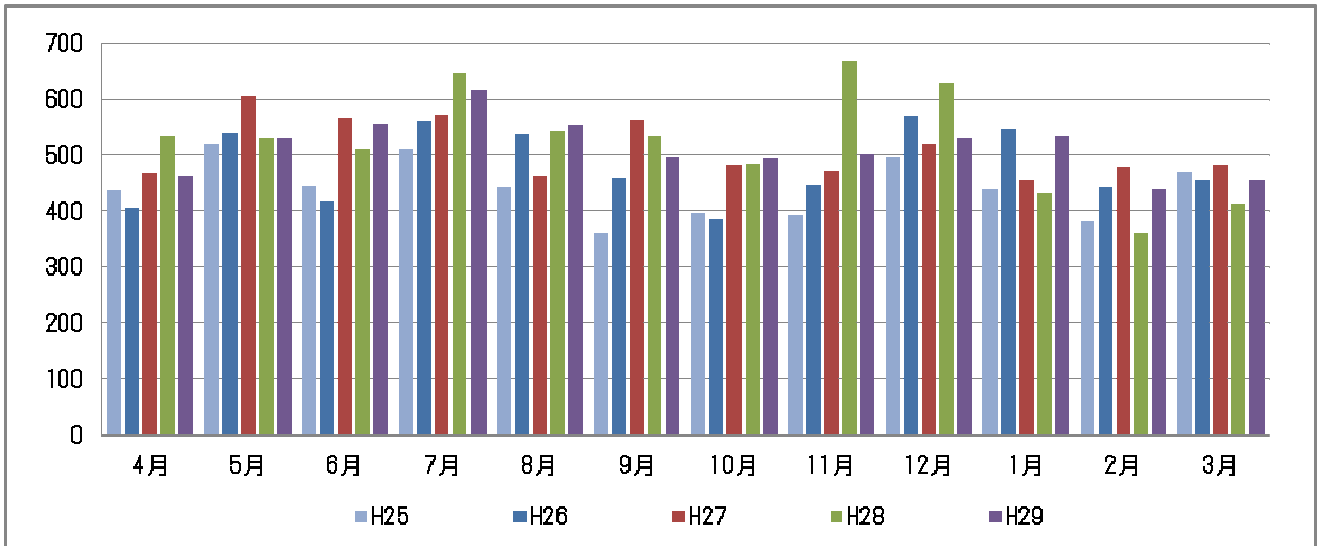
# 宮城県子ども夜間安心コール事業深夜帯実績（平成25年4月から平成30年3月）

\*本報告書は、深夜帯（午後11時～翌朝8時）実施分を取りまとめたものである。

## 1 相談件数の推移

平成29年度の相談件数は、1日平均16.89件で、昨年度と比べると0.3件減少している。

《月別・年度別相談件数》

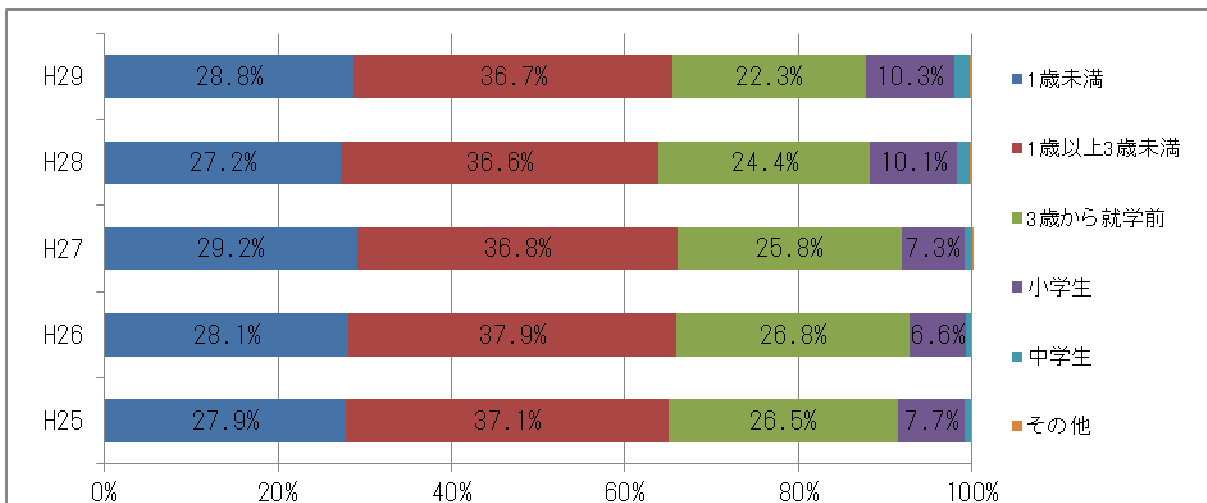


	4月	5月	6月	7月	8月	9月	10月	11月	12月	1月	2月	3月	計	実施日数	日平均
H25	438	518	444	511	442	359	395	390	495	440	382	469	5,283	365	14.47
H26	405	540	417	560	538	458	385	446	571	544	443	456	5,763	365	15.79
H27	467	607	567	573	462	562	480	472	520	455	478	480	6,123	366	16.73
H28	534	529	510	644	542	534	483	668	628	432	358	413	6,275	365	17.19
H29	461	529	556	615	554	496	493	503	530	534	441	454	6,166	365	16.89

## 2 年齢別内訳

事業開始以来、「1歳以上3歳未満」の相談件数が最も多くなっている。

《年度別・年齢別相談件数（割合）》

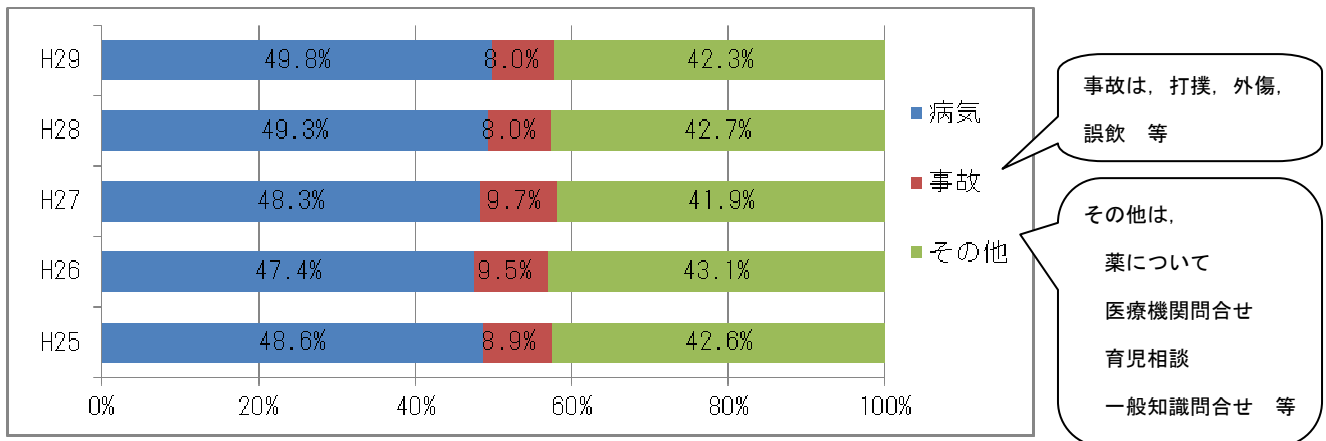




### 3 相談内容内訳

毎年度5割弱が病気による相談である。事故の相談の割合が増加傾向にある。複数の相談でその他の「一般知識問合せ」を伴うことが多い。

《年度別・相談内容》



相談内容で多いのは、各年度とも「発熱」、次いで「嘔吐」、「咳・喘鳴」の順に割合が多い。また、昨年度まで少なかった「発疹・かゆみ」の相談が増えている。

《年度別・相談内容上位5項目（割合）》

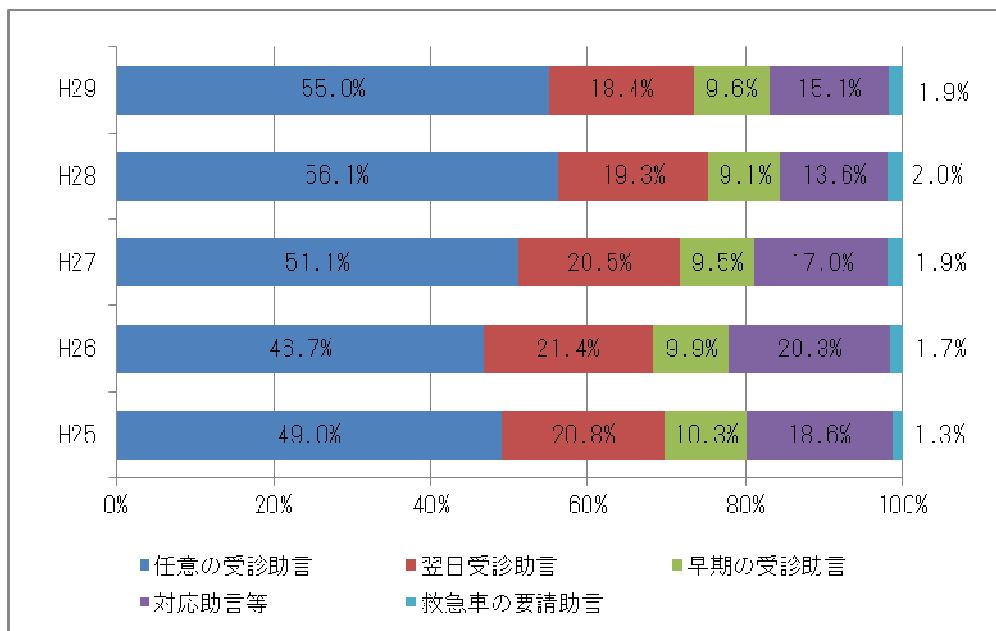
順位	H25	H26	H27	H28	H29
1	発熱 33.0	発熱 33.3	発熱 30.0	発熱 28.3	発熱 32.0
2	嘔吐 11.5	嘔吐 11.0	嘔吐 12.7	嘔吐 14.7	嘔吐 11.9
3	咳・喘鳴 9.0	咳・喘鳴 10.9	咳・喘鳴 11.6	咳・喘鳴 10.5	咳・喘鳴 11.0
4	不機嫌 4.7	耳痛・耳漏 4.3	不機嫌 4.6	腹痛 4.5	不機嫌 4.4
5	耳痛・耳漏 4.6	腹痛 3.8	腹痛 4.1	火傷 3.7	発疹・かゆみ 4.2

※割合は、病気及び事故に関する相談内容に占める当該相談内容の割合

### 4 対応内容別内訳

いずれの年度も「任意の受診助言」の割合が一番多い傾向がある。

《年度別・対応内容別内訳（割合）》

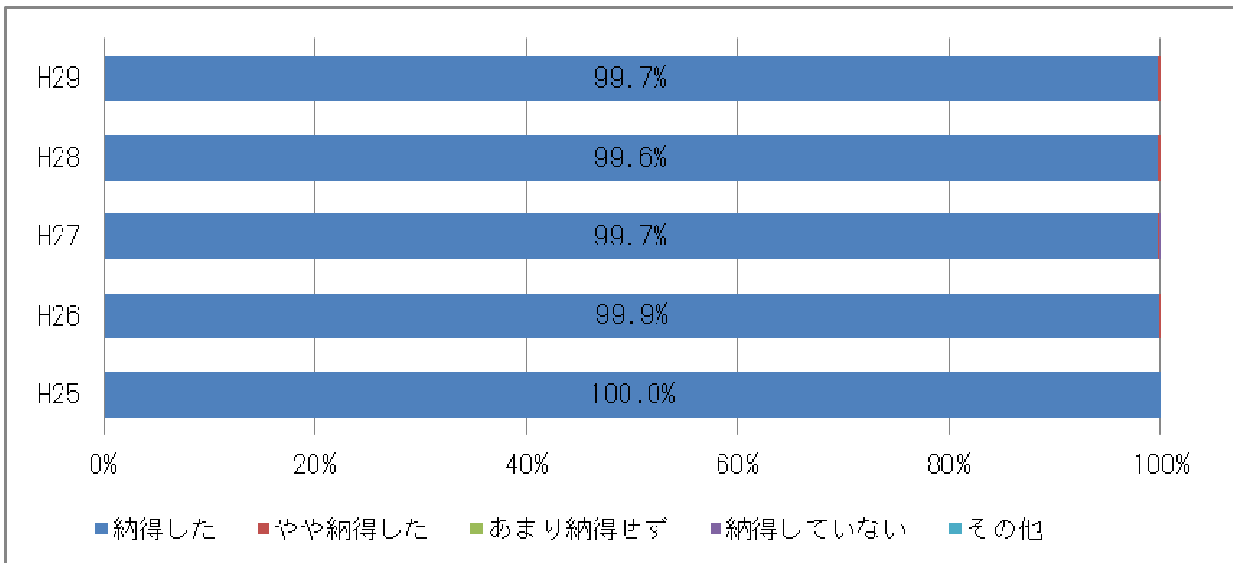


(参考)	救急車の要請助言
H24 (4-3月)	56
H25	68
H26	100
H27	118
H28	126
H29	115

## 5 相談者の印象別内訳

いずれの年度も「納得した」が100%に近い、高い割合となっている。

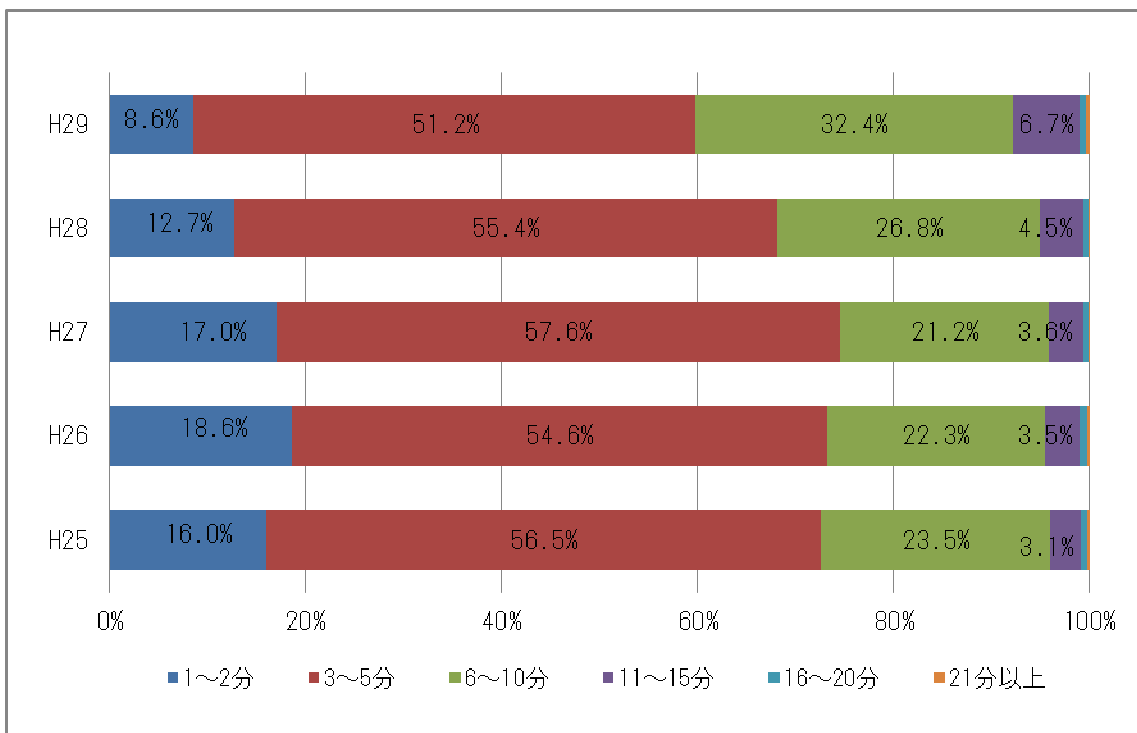
《年度別・相談者の印象別内訳（割合）》



## 6 相談時間別内訳

いずれの年度も割合が高い方から「3～5分」、「6～10分」、「1～2分」の順となっている。平成27年度以降「1～2分」が減少し、「6～10分」、「11～15分」が増えていることから、相談時間が長時間化する傾向が見られる。

《年度別・相談時間内訳（割合）》

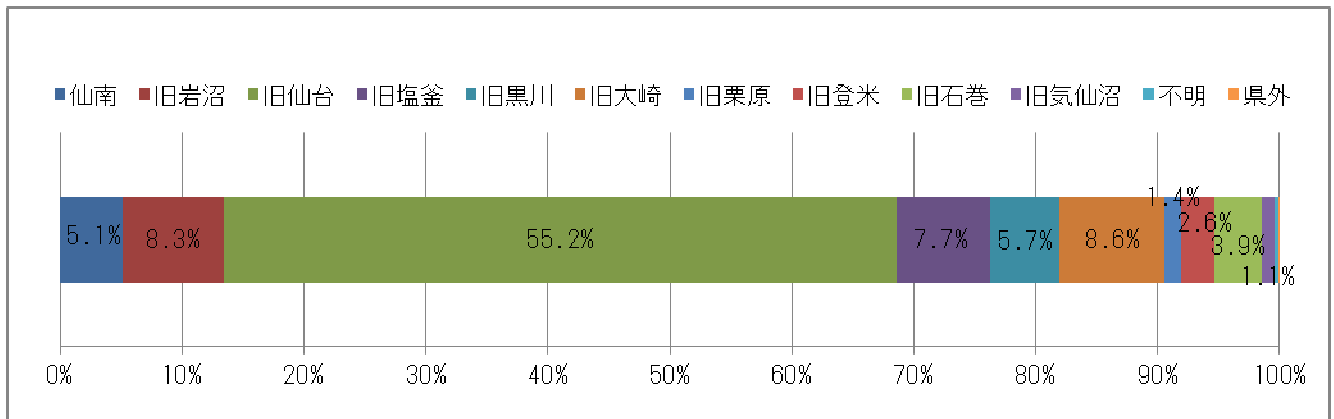


## 7 医療圏別相談者数

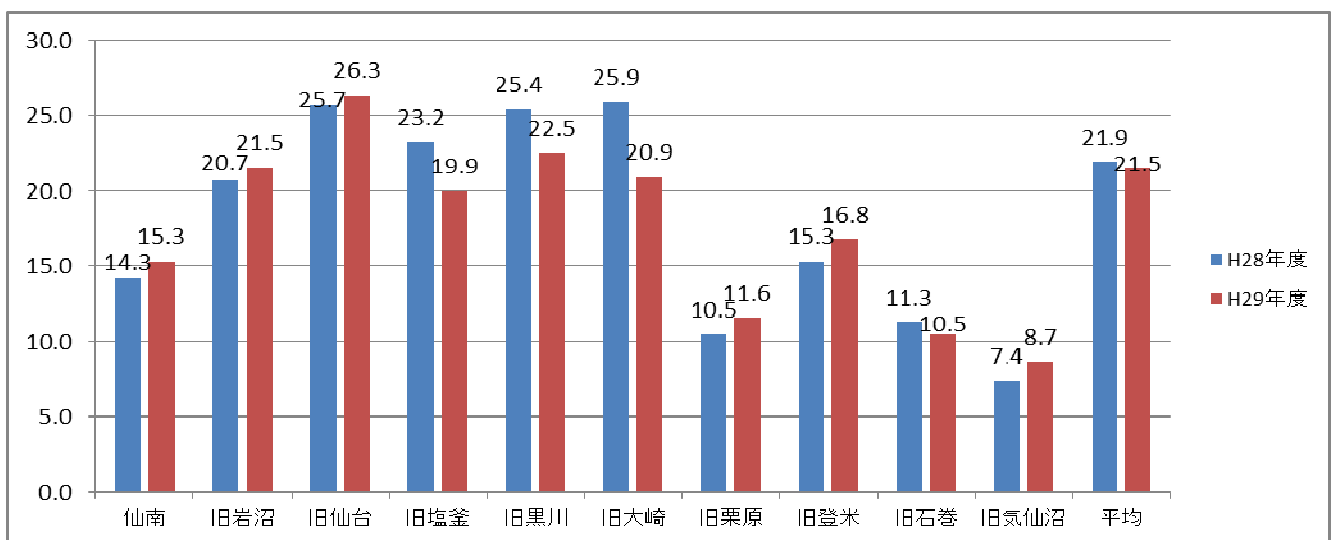
医療圏別の相談者数は、旧仙台医療圏の割合が最も高くなっており、5割を超えている。次いで旧大崎医療圏、旧岩沼医療圏となっている。

各医療圏別の相談者数を、小児人口1,000人当たりにして比較すると、平均21.5人である。旧大崎を除く県北地域、沿岸地域の相談者が少ない。ただ、準夜帯と同様に昨年度と比べると、旧栗原、旧登米、旧気仙沼医療圏は上昇している。

《医療圏別相談者数（割合）》



《医療圏別小児人口1000人当たり相談者数（不明・県外除く）》 小児人口資料出所：平成27年国勢調査「人口等基本集計」（総務省統計局）



### 平成28、29年度医療圏別相談者数

医療圏		仙南	旧岩沼	旧仙台	旧塩釜	旧黒川	旧大崎	旧栗原	旧登米	旧石巻	旧気仙沼	合計
H28年度	相談者数計	293	493	3,321	551	398	658	76	149	257	58	6,254
	1000人当たり相談者数	14.3	20.7	25.7	23.2	25.4	25.9	10.5	15.3	11.3	7.4	21.9
H29年度	相談者数計	314	512	3,404	473	352	531	84	163	240	68	6,141
	1000人当たり相談者数	15.3	21.5	26.3	19.9	22.5	20.9	11.6	16.8	10.5	8.7	21.5
小児人口		20,497	23,776	129,309	23,710	15,668	25,377	7,255	9,726	22,831	7,854	286,003