

カタクチイワシ用中骨取り開き機



【主な仕様】

- ・ 処理量：40尾／分
- ・ 対象魚種：イワシ（カタクチイワシセグロイワシ，ウルメイワシ）
アジ（マメアジ，コアジ）
キビナゴ，ワカサギ，メヒカリ，
ママカリ，コハダ，ドジョウ

機種名

（株）ツネザワ
片ロイワシ中骨取り開き機

特徴

- ラウンドから開きまで一連の処理が可能です。
- 背割り・腹割り、有頭・無頭問わず対応します。

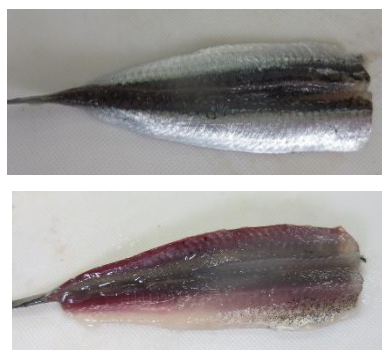
【加工例】

カタクチイワシ

処理前



処理後



料金等

使用料金：350円／1時間

※原材料、消耗品は利用者のご負担になります。

ご利用申し込みは実施日の3日前までをお願いいたします。