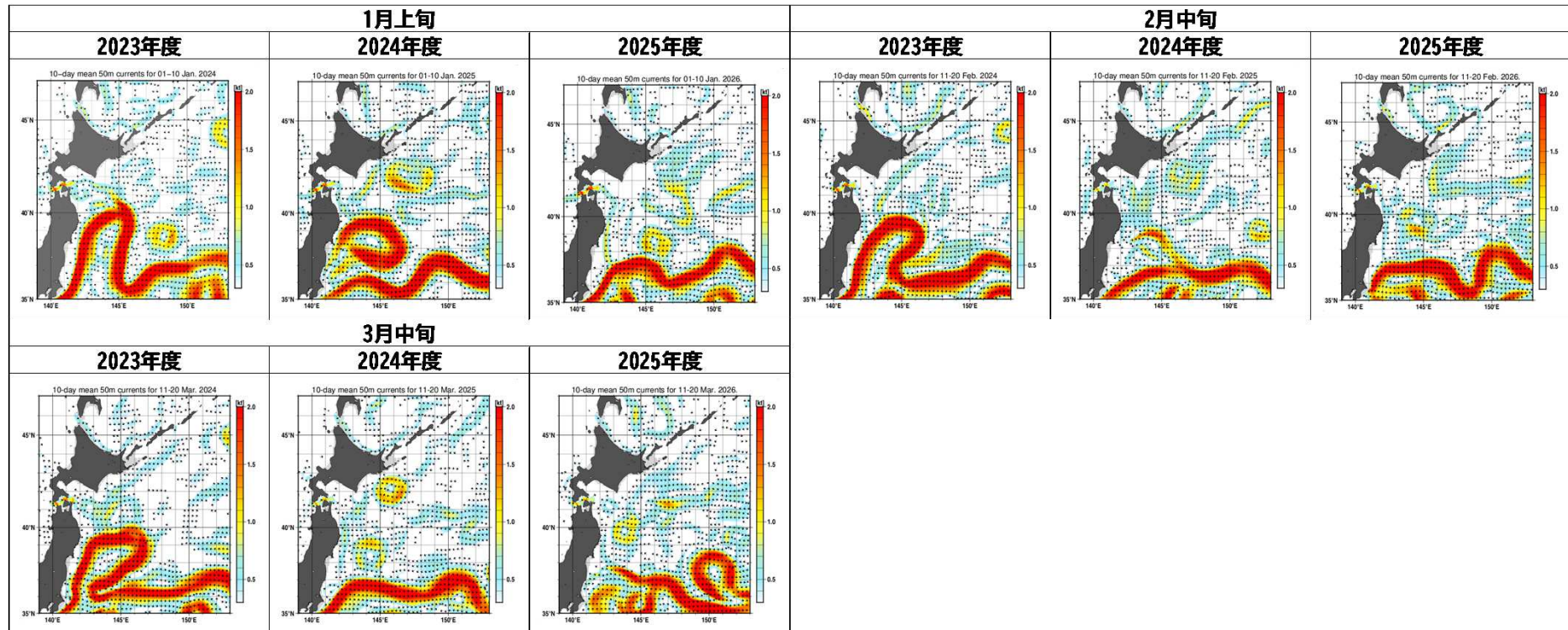


## 三陸沿岸の海況

### <月旬平均海流>

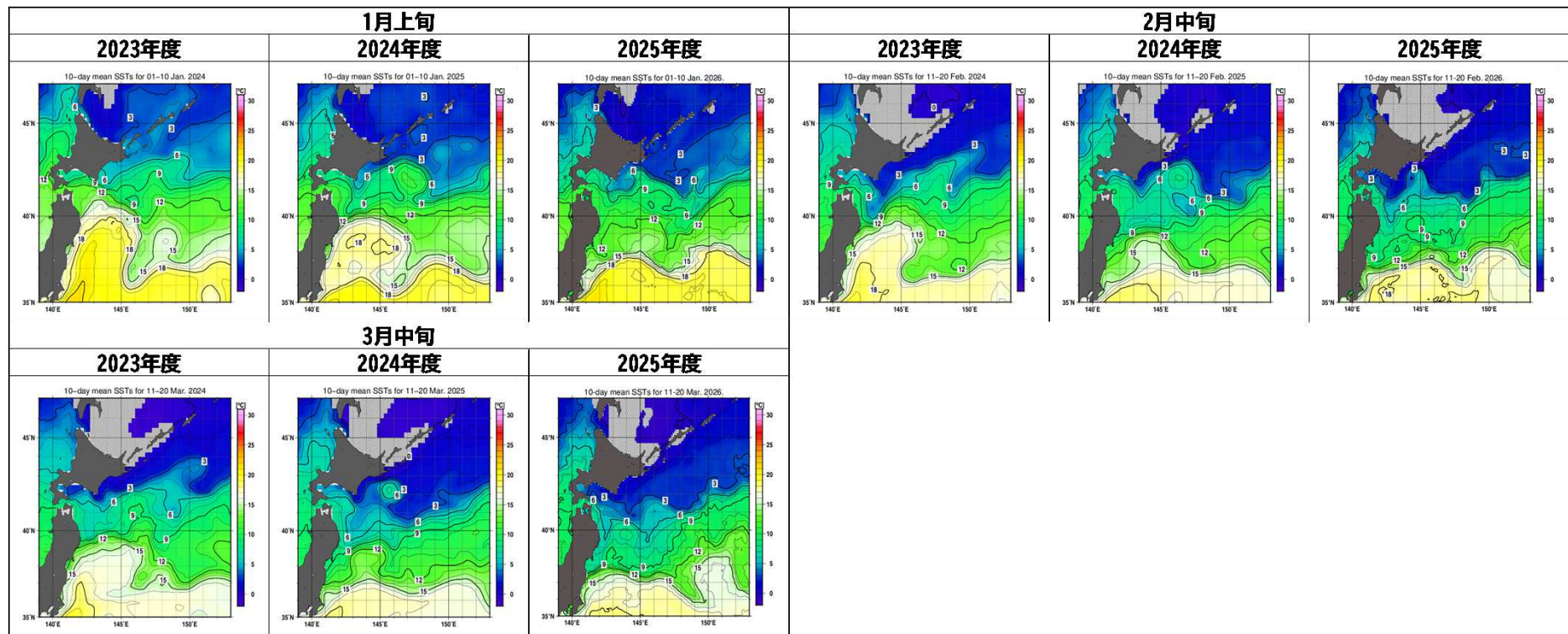
- ◆長期間継続していた三陸沿岸における黒潮続流（暖水）の北偏勢力は弱まり，常磐沖辺りで東側に向きを変え，三陸沿岸から離れる傾向にある
- ◆対馬暖流が三陸沿岸沿いに南下していること，また，依然として八戸沖に暖水塊が分布しているが，徐々に親潮分岐（冷水）も南下する傾向にある。



月旬平均海流：気象庁HP ([https://www.data.jma.go.jp/kaiyou/data/db/kaikyo/jun/current\\_HQ.html](https://www.data.jma.go.jp/kaiyou/data/db/kaikyo/jun/current_HQ.html))

## <月旬平均海面水温>

◆黒潮続流（暖水）が三陸沿岸から離れたことから、親潮分岐（冷水）が徐々に南下する傾向にあり、三陸沿岸の水温は年々低下している。

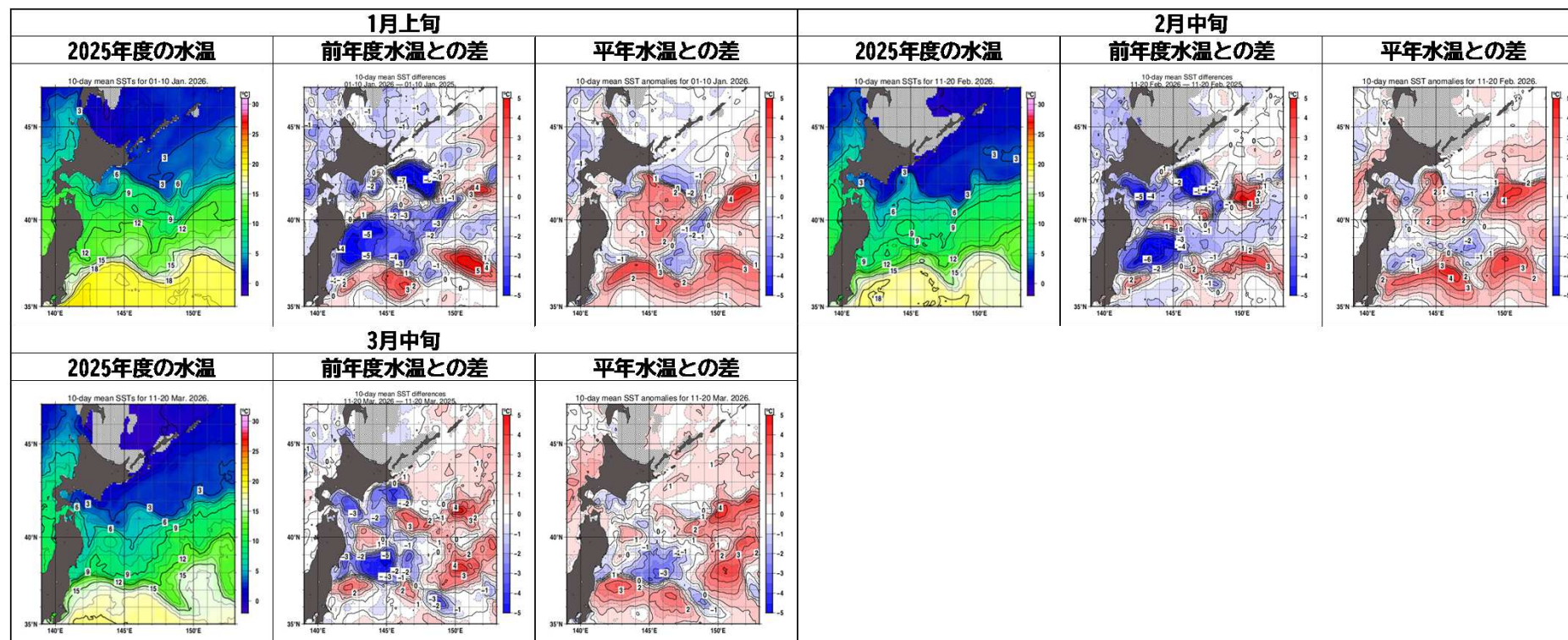


月旬平均海流：気象庁HP

([https://www.data.jma.go.jp/kaiyou/data/db/kaiyoo/jun/sst\\_HQ.html?areano=0&stryy=2026&strmm=01&strdd=1](https://www.data.jma.go.jp/kaiyou/data/db/kaiyoo/jun/sst_HQ.html?areano=0&stryy=2026&strmm=01&strdd=1))

## <三陸沿岸の月旬平均海面水温（前年度水温&平年水温との差）>

◆黒潮続流（暖水）が三陸沿岸から離れたこと、また、親潮分岐（冷水）が徐々に南下傾向にあることから、三陸沿岸の水温は前年よりもかなり低く、平年と同等の水温まで戻りつつある。

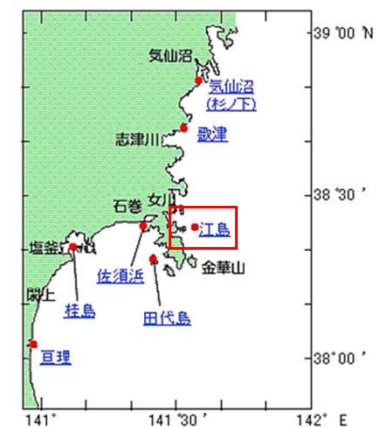
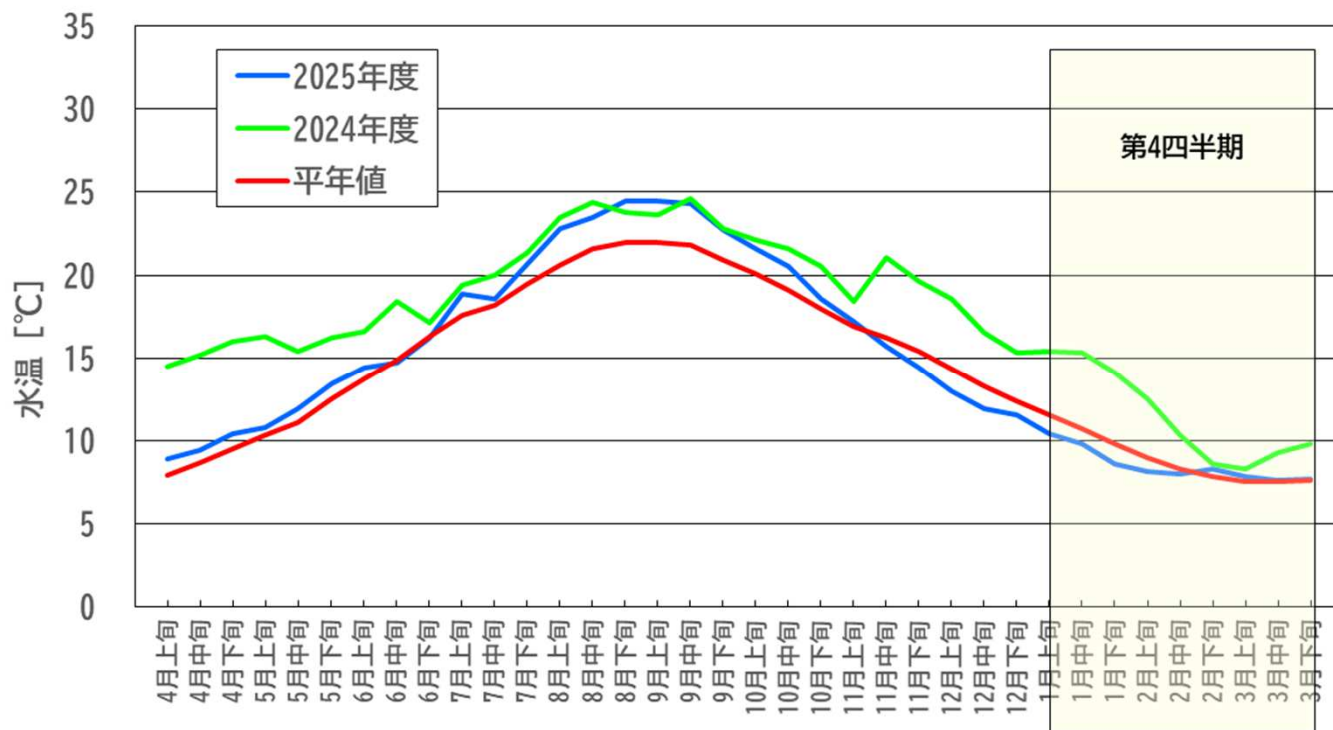


月旬平均海流：気象庁HP

([https://www.data.jma.go.jp/kaiyou/data/db/kaiyo/jun/sst\\_HQ.html?areano=0&stryy=2026&strmm=01&strdd=1](https://www.data.jma.go.jp/kaiyou/data/db/kaiyo/jun/sst_HQ.html?areano=0&stryy=2026&strmm=01&strdd=1))

## <江島の表面水温の推移>

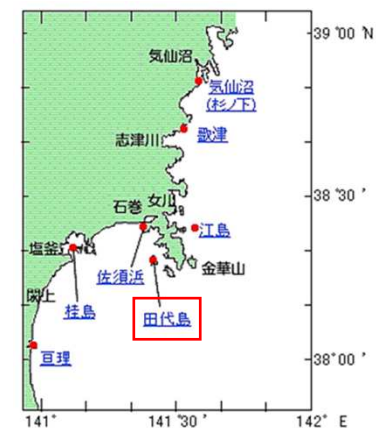
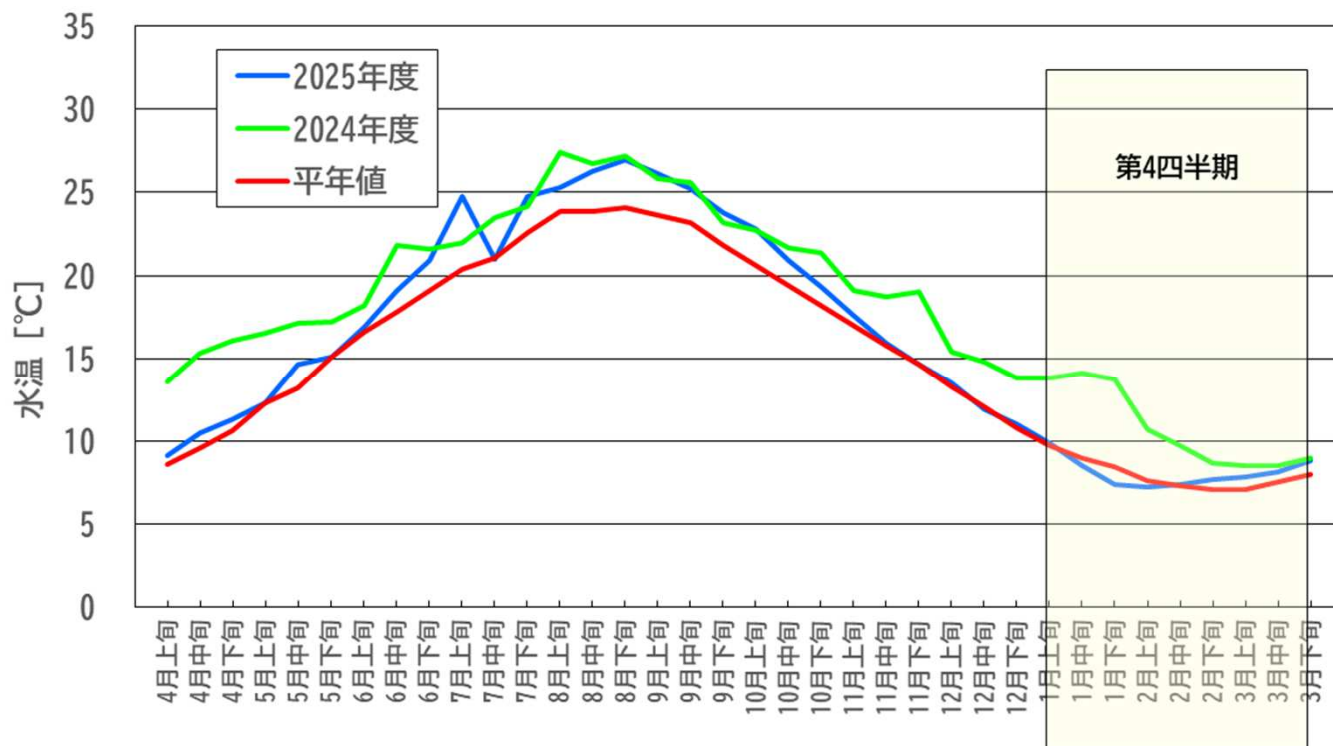
- ◆ 前年と比べて、1月は大幅に低め、2月は大幅に低め～同等、3月は低め～同等で推移。
- ◆ 平年と比べて、1月はやや低め、2月はほぼ同等、3月は同等で推移。
  - ・ 1月期：前年比： $-5.5 \sim -5.0^{\circ}\text{C}$ ，平年比： $-1.2 \sim -0.9^{\circ}\text{C}$
  - ・ 2月期：前年比： $-4.4 \sim -0.3^{\circ}\text{C}$ ，平年比： $-0.9 \sim +0.5^{\circ}\text{C}$
  - ・ 3月期：前年比： $-2.1 \sim -0.5^{\circ}\text{C}$ ，平年比： $+0.1 \sim +0.3^{\circ}\text{C}$



定地水温情報：宮城県水産情報システム（宮城水産NAVI）ホームページのデータを基に作成  
<https://suisan-navi.pref.miyagi.jp/>

## <田代島の表面水温の推移>

- ◆ 前年と比べて、1月は大幅に同等～低め、2月は大幅に低め～やや低め、3月は同等で推移。
- ◆ 平年と比べて、1月はやや低め～同等、2月と3月は同等同等で推移。
  - ・ 1月期：前年比： $-6.3 \sim -3.9^{\circ}\text{C}$ ，平年比： $-1.0 \sim +0.2^{\circ}\text{C}$
  - ・ 2月期：前年比： $-3.5 \sim -1.0^{\circ}\text{C}$ ，平年比： $-0.4 \sim +0.6^{\circ}\text{C}$
  - ・ 3月期：前年比： $-0.7 \sim -0.2^{\circ}\text{C}$ ，平年比： $+0.6 \sim +0.8^{\circ}\text{C}$



定地水温情報：宮城県水産情報システム（宮城水産NAVI）ホームページのデータを基に作成  
<https://suisan-navi.pref.miyagi.jp/>