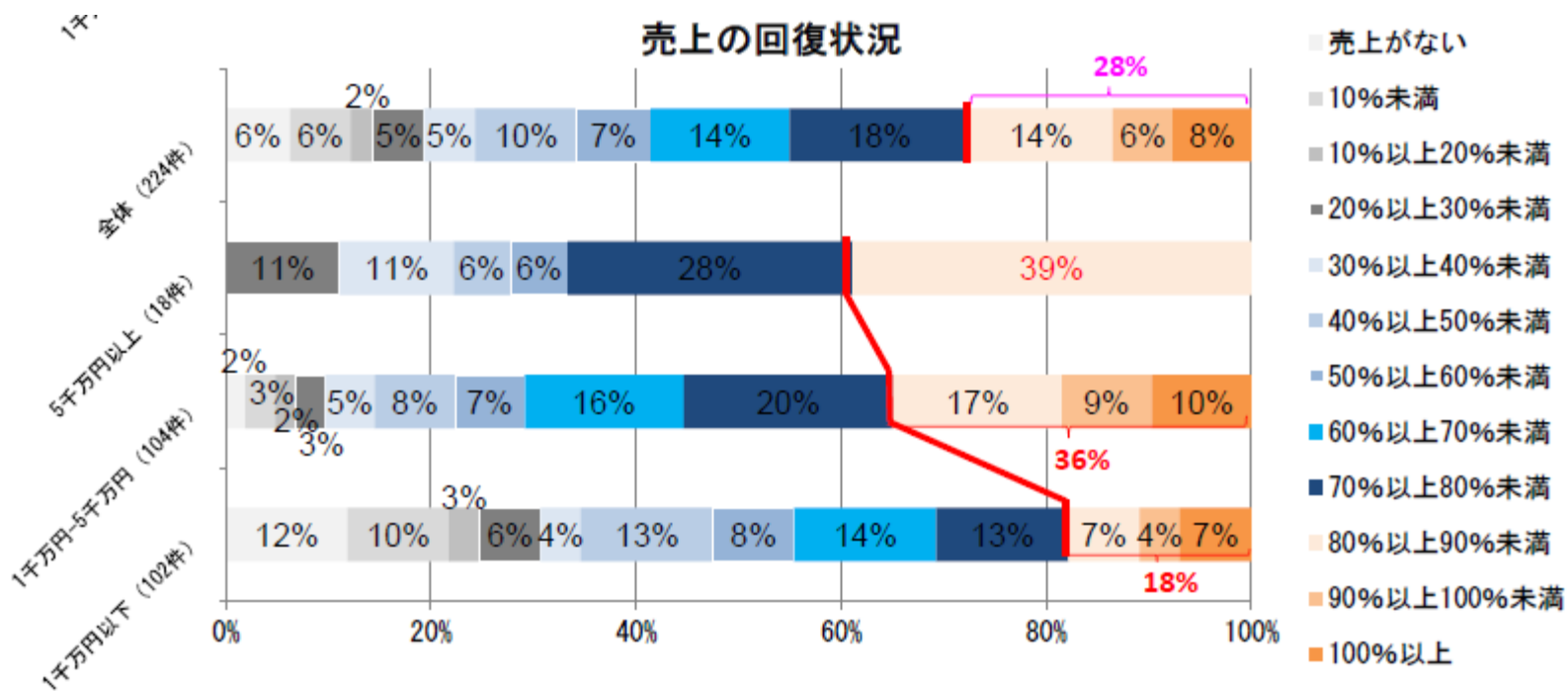
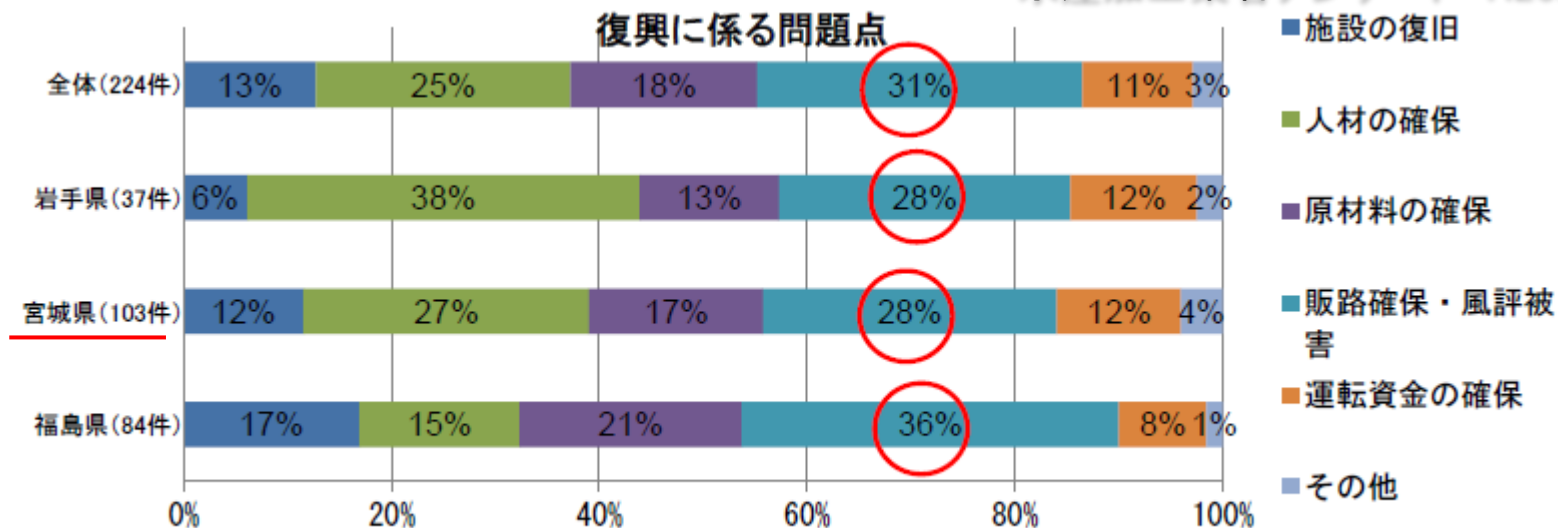


# 「議論テーマに係る論点整理表」 に関するデータ集

# 1-① 復興の問題点・売上の回復状況

水産加工業者アンケート H26.3水産庁



# 1-② 水産加工品出荷額等

H26 水産業の振興に関する基本的な計画(素案) (宮城県)

【漁業生産額】

(単位:億円/年)

区 分	平成21年 (実績)	平成22年 (実績)	平成23年 (実績)	平成24年 (実績)	平成29年 目標値
海面漁業	533	524	385	392	524
海面養殖業	258	253	53	107	253
合 計	791	777	438	499	777

【主要5港(気仙沼・志津川・石巻・女川・塩釜)水揚げ金額】

(単位:億円/年)

区 分	平成21年 (実績)	平成22年 (実績)	平成23年 (実績)	平成24年 (実績)	平成29年 目標値
金額	632	602	255	437	602

【水産加工品出荷額】

(単位:億円/年)

区 分	平成21年 (実績)	平成22年 (実績)	平成23年 (実績)	平成24年 (実績)	平成29年 目標値
金額	2,754	2,582	1,227	1,400	2,582

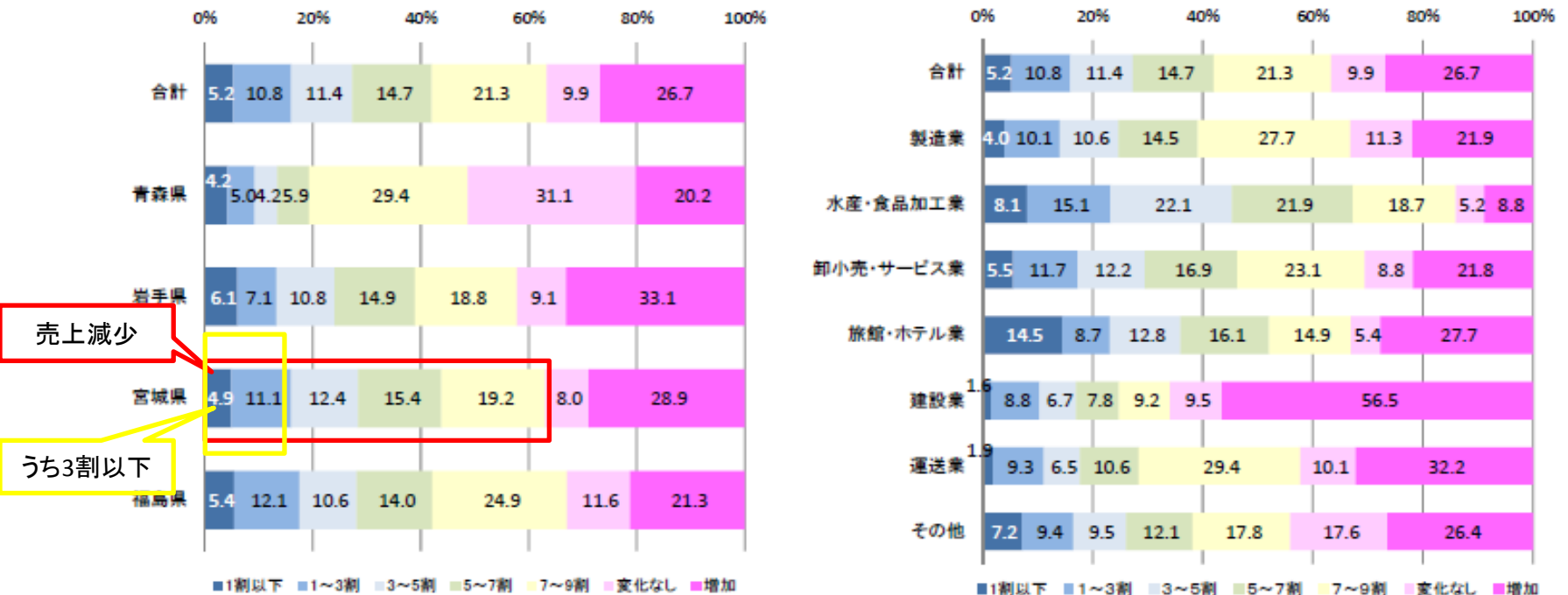
# 1-③ グループ補助金交付対象者アンケート

## 業種別回答数

H25.6東北経済産業局

県名	合計	全 数						
		製造業	水産・食品加工業	卸小売・サービス業	旅館・ホテル業	建設業	運送業	その他
青森県	121	31	21	15	2	7	22	23
岩手県	792	133	84	311	42	99	42	81
宮城県	2,722	388	274	1,059	56	409	244	292
福島県	1,810	493	72	659	149	206	67	164
計	5,445	1,045	451	2,044	249	721	375	560

## 売上の状況

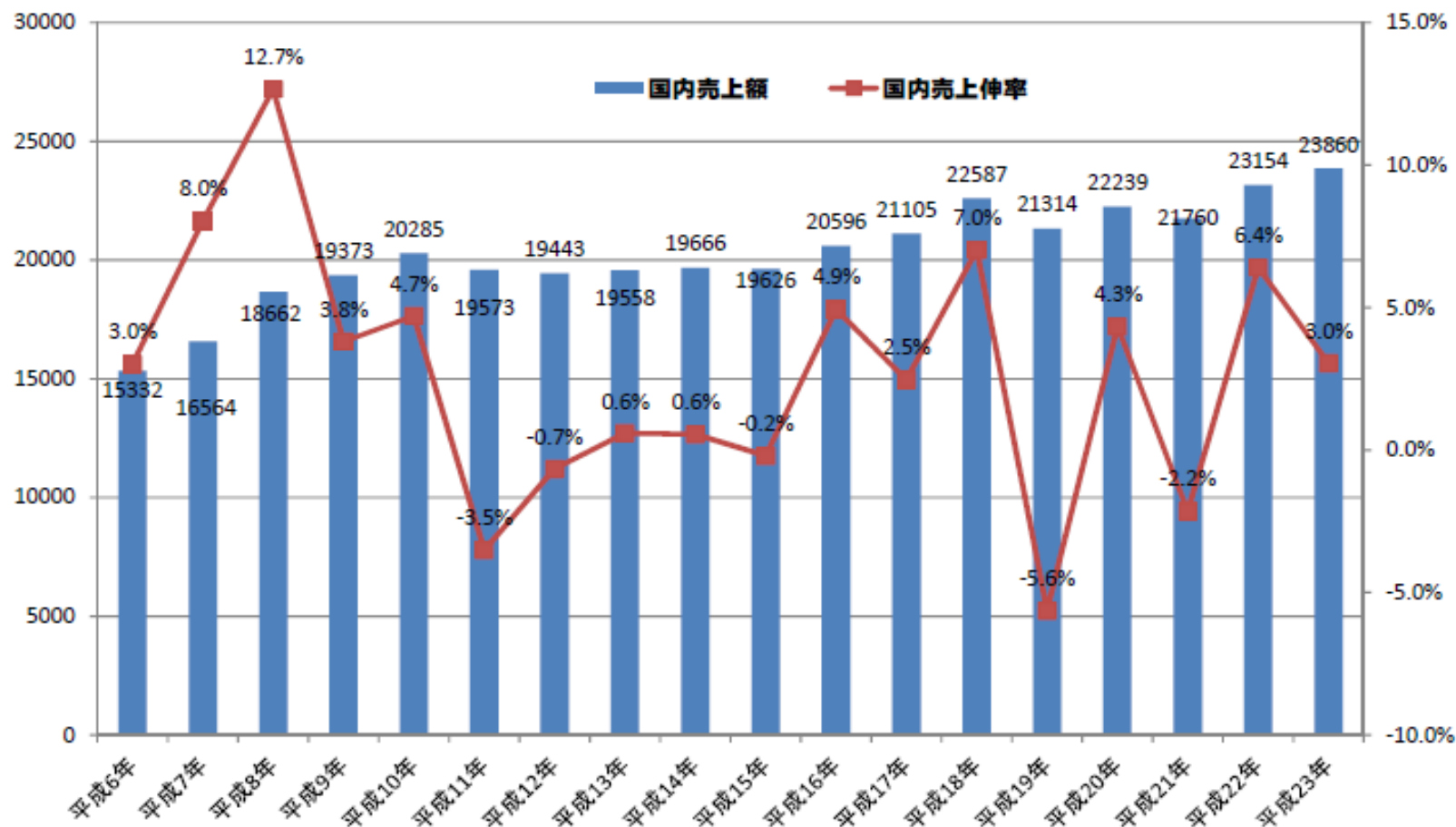


# 2-① 医療機器産業の市場規模

医療機器産業ビジョン2013資料編 厚生労働省

- 平成23年における医療機器の国内売上額は約2.4兆円。
- 売上高は15年前(平成9年)よりも1.23倍拡大しているものの、伸び率の対前年比は増減あり。

(億円)



## 2-②

## 輸送用機械出荷額

宮城県の工業(統計課)

製造品出荷額等(従業者4人以上の事業所)			【単位:万円】
産業細分類	H22	H23	H24
食料品製造業	57,320,313	40,586,303	44,302,060
飲料・たばこ・飼料製造業	15,491,148	9,663,205	14,413,194
繊維工業	2,283,371	1,922,062	1,990,041
木材・木製品製造業	5,822,744	4,635,020	5,636,323
家具・装備品製造業	841,382	841,115	2,273,003
パルプ・紙・紙加工品製造業	21,680,381	12,441,826	15,879,740
印刷・同関連業	12,313,010	7,727,843	10,613,779
化学工業	8,074,357	6,704,780	11,409,417
石油製品・石炭製品製造業	50,178,744	12,203,946	52,985,198
プラスチック製品製造業	8,547,857	7,442,260	6,897,859
ゴム製品製造業	7,053,456	6,871,521	6,910,204
なめし革・同製品・毛皮製造業	135,894	147,971	156,189
窯業・土石製品製造業	8,458,091	8,265,670	9,707,466
鉄鋼業	19,274,206	12,315,078	17,837,233
非鉄金属製造業	7,035,030	6,938,918	5,648,619
金属製品製造業	14,844,516	12,310,204	15,773,089
はん用機械器具製造業	3,334,643	1,738,847	1,850,646
生産用機械器具製造業	15,309,267	20,531,427	19,239,286
業務用機械器具製造業	7,621,195	8,542,123	6,652,842
電子部品・デバイス・電子回路製造業	43,126,400	41,385,132	25,698,112
電気機械器具製造業	11,364,034	12,987,248	14,307,222
情報通信機械器具製造業	15,506,900	9,243,192	15,982,438
輸送用機械器具製造業	17,751,328	27,605,629	32,515,927
その他の製造業	3,523,975	3,679,242	3,740,272
総数	356,892,242	276,730,562	342,420,159

## 2-③ 放射光推進協議会参加者数

# 放射光施設推進協議会 設立記念シンポジウムの開催

開催日 平成26年7月18日(金)

講演 「東北における加速器計画と成長戦略」  
高エネルギー加速器研究機構 名誉教授 吉岡 正和 氏

「東北放射光施設構想の概要と計画推進について」  
東北放射光施設推進室長 濱 広幸 氏

参加者数 449名

内訳 一般参加者 333人  
(企業197人, 学術18人団体・自治体118人)  
来賓・講師等 6人  
県議会議員等 9人  
協議会構成団体関係者 58人  
報道機関 20人(16社)  
事務局 23人

# 3-① 農林水産業 県内総生産（名目）

宮城県民経済計算（宮城県）

（百万）

	H22	H23	H24(速報)
農林水産業	117,287	96,061	107,668
農業	71,089	69,259	77,989
林業	3,641	2,657	2,805
水産業	42,557	24,145	26,874



## 日本経済全体:GDP

輸出+0.55%(+2.6兆円)

輸入▲0.60%(▲2.9兆円)

消費+0.61%(+3.0兆円)

投資+0.09%(+0.5兆円)

## 農林水産物生産額

3.0兆円減少

## 4-① 有効求人倍率

求人・求職バランスシート(平成26年5月)

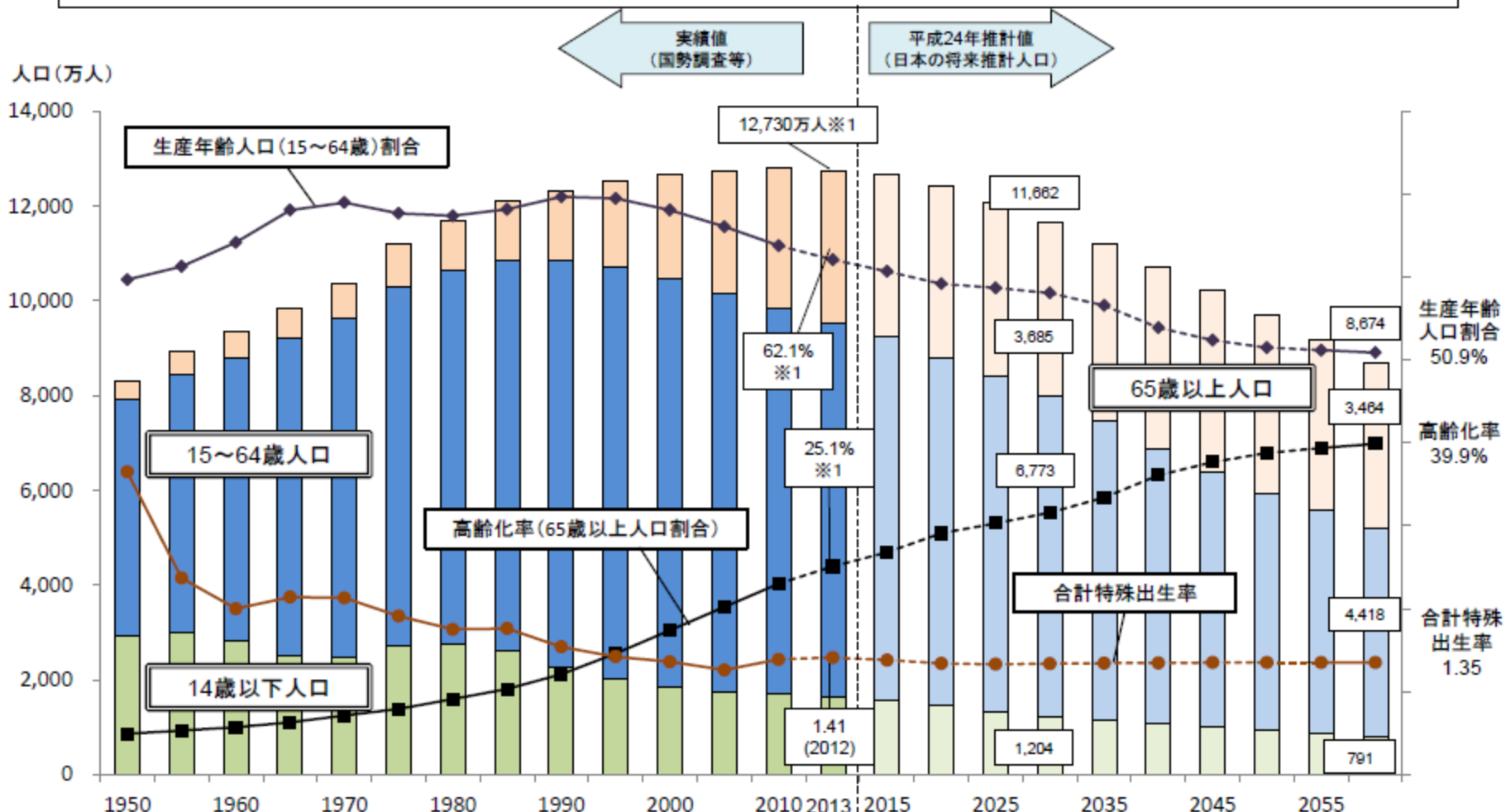
	有効求人倍率
管理的職業	0.88
専門・技術的職業	1.57
事務的職業	0.30
販売の職業	0.98
サービスの職業	2.11
保安の職業	5.11
生産工程の職業	1.09
(うち水産加工)	(2.31)
輸送・機械運転の職業	1.81
建設・採掘の職業	2.83
運搬・清掃等の職業	0.77
その他の職業	0.12

# 4-② 生産年齢人口割合

厚生労働省・総務省

## 日本の人口の推移

○ 日本の人口は近年横ばいであり、人口減少局面を迎えている。2060年には総人口が9000万人を割り込み、高齢化率は40%近い水準になると推計されている。

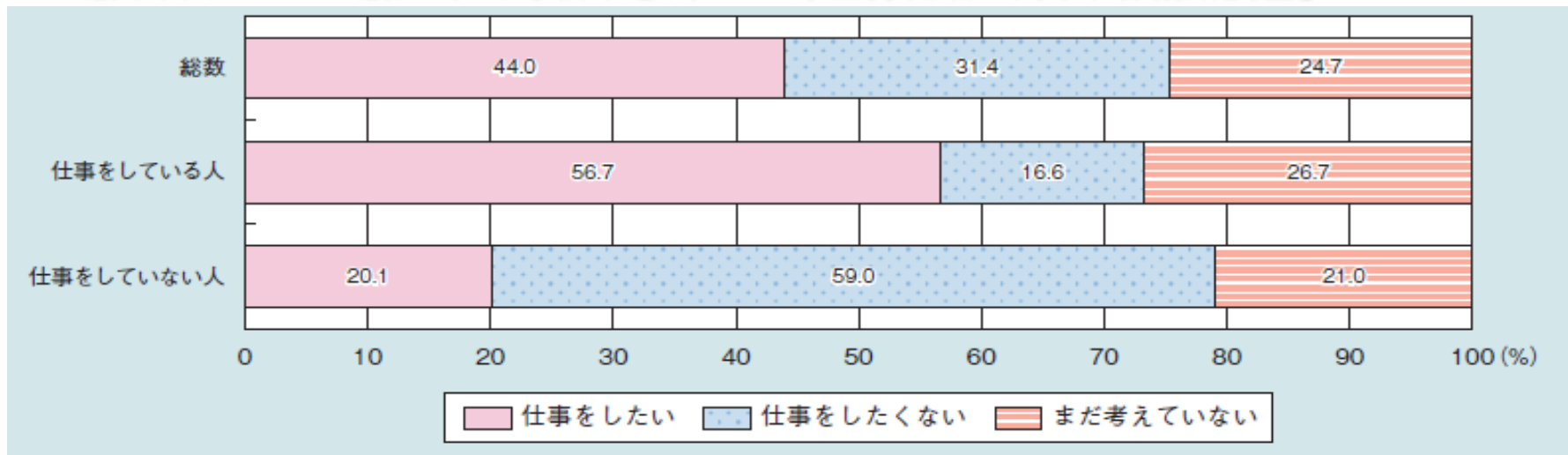


(出所) 総務省「国勢調査」及び「人口推計」、国立社会保障・人口問題研究所「日本の将来推計人口(平成24年1月推計):出生中位・死亡中位推計」(各年10月1日現在人口) 厚生労働省「人口動態統計」

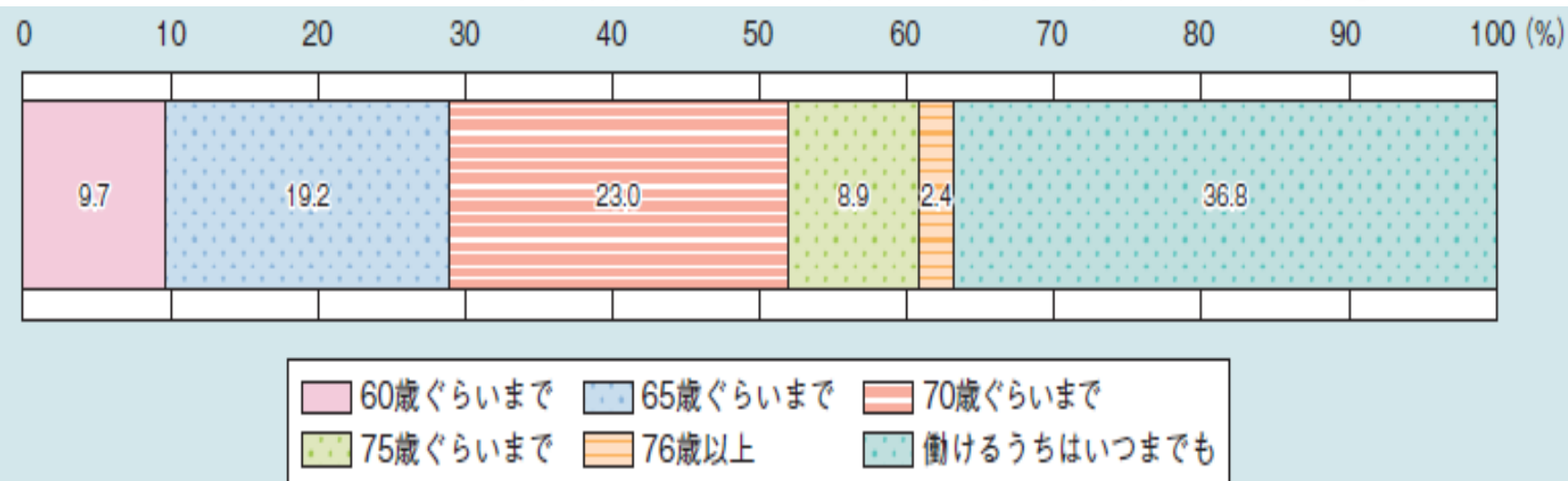
※1 出典:平成25年度 総務省「人口推計」(2010年国勢調査においては、人口12,806万人、生産年齢人口割合63.8%、高齢化率23.0%)

# 4-③ 年齢階層別就業率・いつまで働きたいか

65歳以降(65~69歳)における就業意向 H22厚生労働省「中高年者縦断調査」



いつまで働きたいか H20内閣府「高齢者の地域社会への参加に関する意識調査」



# 5-① 観光客入込数

住民基本台帳に基づく人口移動調査年報(宮城県)

	沿岸部定住人口
H22末	63.5万人
H24末	60.1万人

年次別市町村観光客入込数(宮城県)  
(人)

	H22	H23	H24
県内全域	61,285,934	43,157,768	52,082,052
石巻・気仙沼圏域	8,055,816	2,707,060	4,154,947

## 5－② 県内の宿泊施設数

厚生労働省 衛生行政報告

(件)

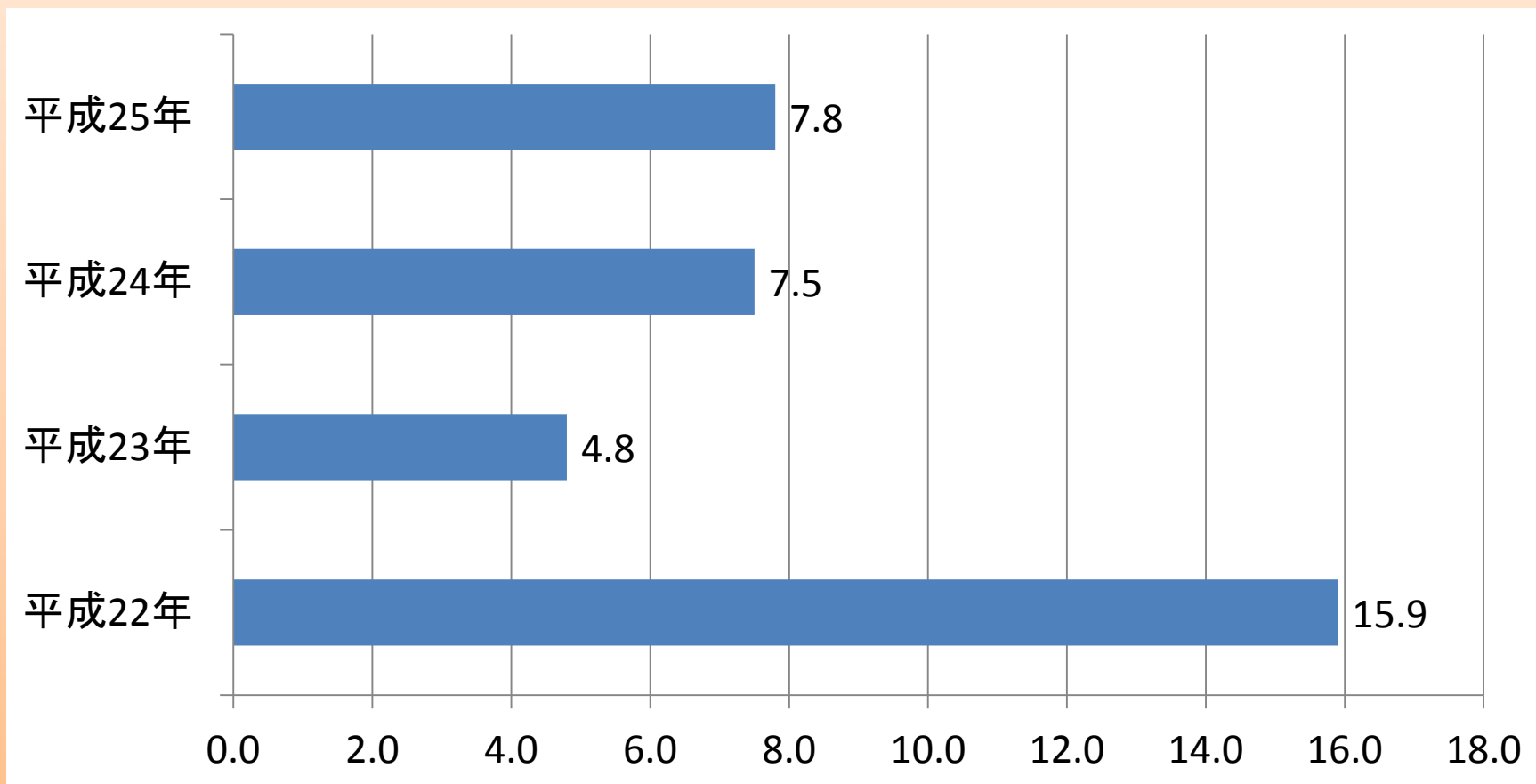
	ホテル営業	旅館営業	簡易宿所営業	下宿営業	合計
H21	262	650	325	32	1,269
H23	251	609	278	31	1,169
H24	252	597	267	34	1,150

注) 平成22年度の調査では東日本大震災の影響により、仙台市以外の市町村が含まれていないため省略

# 6-① 外国人観光客宿泊者数

復興の進捗状況 H26.7.11(震災復興政策課)

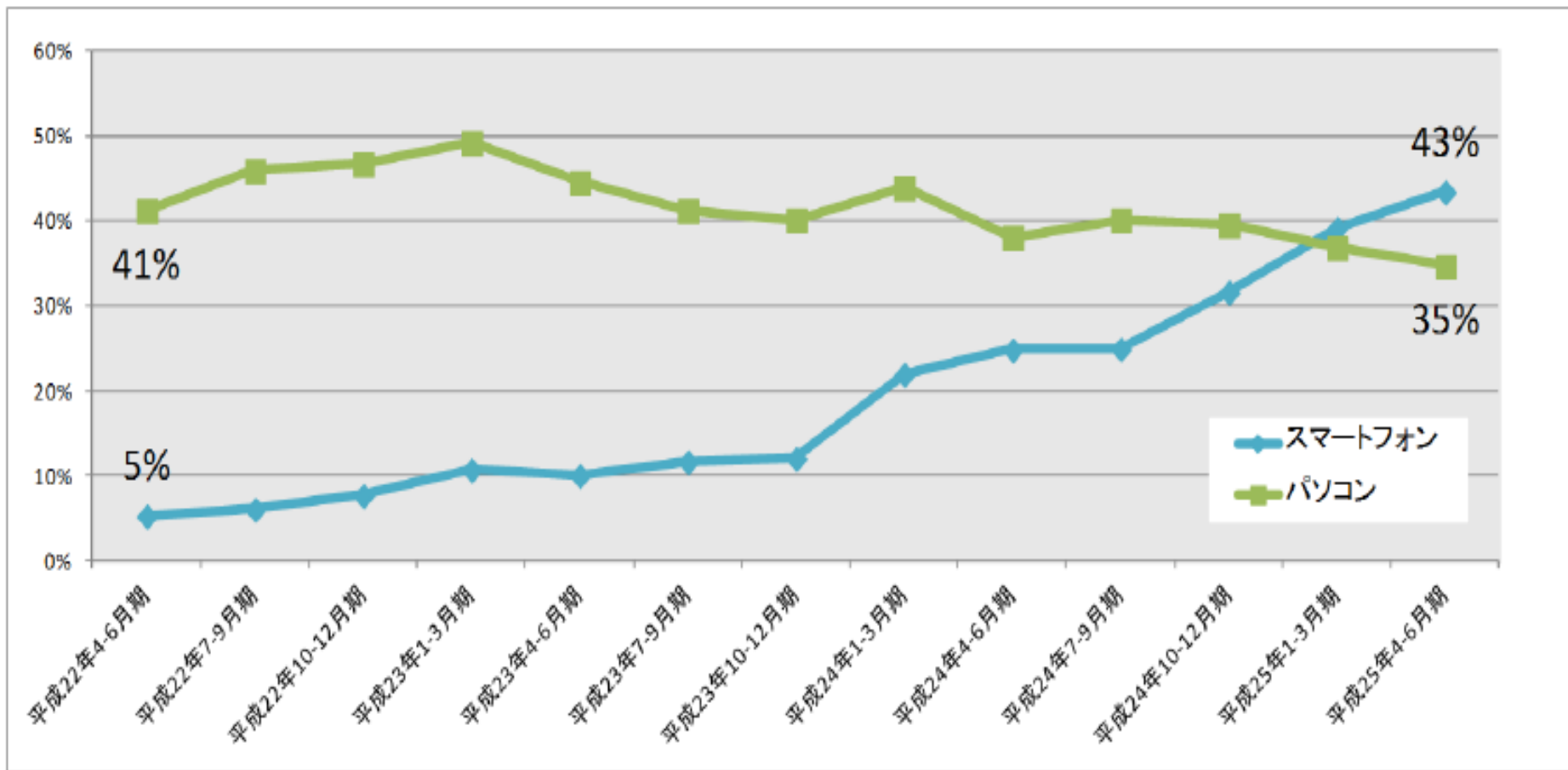
外国人観光客宿泊者数の推移（従業員10人以上の施設）



# 6-② 外国人のスマートフォン活用割合

国土交通省観光庁

日本滞在中に得た旅行情報で役に立ったもの 選択率の推移



注) 数値は、日本への主な来訪目的が「観光・レジャー」であり、かつ滞在日数が「90日以内」の標本が集計対象



# 7-① ピーチ就航前後の伊丹・関空線増加率

平成25年7月 仙台空港民営化サポーター会議

ピーチ就航(H25.4月)前後の  
伊丹・関空線の総旅客数比較

既存路線(伊丹空港)

既存路線(伊丹空港)

関空

ピーチ就航で  
昨年同月比  
**23%増!!**

# 7-② 中部以西からの誘致客

第3期みやぎ観光戦略プラン(中間案)

### 平成24年度宮城県の誘客範囲

