

宮城県内における企業誘致状況 (H19～H20) 【製造業のみ】

資料 8

No.	企業名 (本社所在地)	立地表明及び 立地協定締結等	立地場所 (団地名)	敷地面積	主な事業内容	操業開始予定	投資額	従業員数
1	東京エレクトロン株式会社 (東京都)	H19.3.9立地協定	大和町 (大和リサーチパーク)	約30ha	半導体製造装置の製造	着工時期延期の 申し出あり※1	200億円 ～300億円	約1000名
2	(株)コーテック (東京都東久留米市)	H19.10契約締結	名取市 (愛島西部)	0.5ha	一般機械の製造	H20年11月	1.9億円	4名
3	セントラル自動車(株) (神奈川県相模原市)	H19.10.23立地決定 H20.2.21立地協定	大衡村 (第二仙台北部中核)	約40ha	自動車の製造	H22年10月	約500億円	約1200名
4	サトビックス・リンクサプライジャパン(株) (増設)(宮城県栗原市)	H19.12.25発表 H20.7.8立地協定	栗原市瀬峰 (既存工場隣接地)	約4.8ha	超硬工具の製造	H22年1月	約250億円 超	約30名
5	東北リコー(増設) (宮城県柴田町)	H20.2.4発表	柴田町 (既存工場の敷地内)	—	トナーの製造	H22年3月	約200億円	不明
6	トヨタ自動車東北(増設) (宮城県大和町)	H20.4.1決定 H20.8.7立地覚書	大和町 (仙台北部中核)	約21ha	小型ガソリンエンジンの製造 (当初年20万基、最終年40万基)	着工時期延期の 申し出あり※2	約500億円	500名程度
7	パナソニックEVエナジー(株) (静岡県湖西市)	H20.5.27立地決定 H20.7.7立地協定	大和町 (大和流通・工業)	約25ha	ハイブリッド自動車向けニッケル水素電池の製造	H22年初め	約300億円	300名程度
8	(有)東北石鹼佐藤工業 (仙台市若林区)	H20.6契約締結	名取市 (愛島西部)	0.5ha	石鹼の製造	H21年2月	2.7億円	4名
9	今家印刷(株) (埼玉県戸田市)	H20.7.14契約締結	名取市 (愛島西部)	0.7ha	印刷業	H21年中	20億円	150名
10	ソマルル(株) (東京都中央区)	H20.7.22立地協定	大和町 (大和リサーチパーク)	約7.6ha	電子部品・電装モータ用絶縁塗料等の製造	着工時期延期の 申し出あり※3	約36億円	約50名
11	村田製作所(株)金沢村田製作所) (石川県白山市)	H20.7.25立地決定	仙台市泉区 (泉PT工業流通団地)	約12ha	携帯電話向け表面波フィルターの製造	H21年2月	約100億円	当初150名 →600名
12	(株)サクシーディング((株)創恵) (岩手県一関市)	H20.9.12契約締結	名取市 (愛島西部)	0.7ha	金属加工	H21年6月	1.5億円	10名
13	スズデン(株) (東京都文京区)	H20.9.24発表	大和町 (大和リサーチパーク)	約1.3ha	半導体製造装置部品の製造	H22年春以降	約10億円	地元から20 名採用
14	(株)小林機械 (岩手県奥州市)	H20.9.25発表 H20.10.1立地協定	加美町 (雁原工業団地)	約0.6ha	半導体製造装置の加工、組立、検査	H22年8月	約10億円	約30名～50 名
15	アイシン高丘(株) (愛知県豊田市)	H20.11.20立地協定	大衡村	約10ha	鋳造部品(シャシー部品、エンジン部品等)の製造	H21年8月 一部稼働	約90億円	約140名 (H24見込)

No.	企業名 (本社所在地)	立地表明及び 立地協定締結等	立地場所 (団地名)	敷地面積	主な事業内容	操業開始予定	投資額	従業員数
16	(株)日本東北製作所 (石巻市桃生町)	H20.12.10立地協定	登米市 (津山中央工業団地)	1.9ha	金属加工	H21年7月	1.5億円	20名
17	山田水産(株) (大分県佐伯市)	H21.1.14立地協定	石巻市 (水産加工団地内)	約0.9ha	食品の製造(さんまの蒲焼き)	H21年7月	不明	約30名
18	エム・セテック(株) (東京都台東区)	H21.1.30立地協定	巨理町 (巨理中央農工団地隣接地)	約32.6ha	太陽光発電素材(単結晶シリコンウェハー)	H22年中	約800億円	約600名

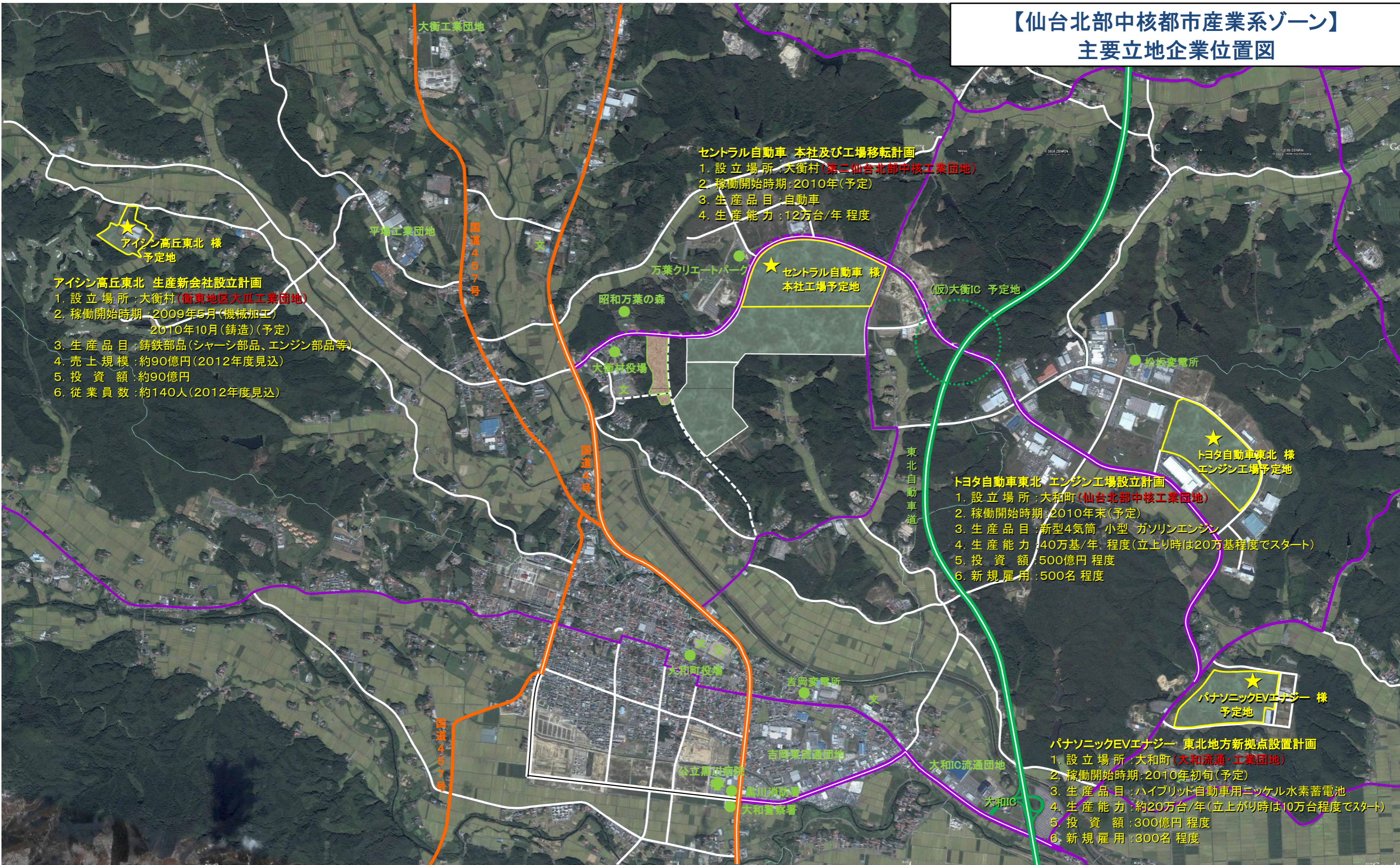
◎上記データは、各社のプレスリリースや新聞報道等に基づいて作成したものです。

※1 東京エレクトロン →当初は「H22春操業開始予定」

※2 トヨタ東北 →当初は「H22末操業開始予定」

※3 ソマール →当初は「H22中操業開始予定」

**【仙台北部中核都市産業系ゾーン】
主要立地企業位置図**



★ アイシン高丘東北 様
予定地

- アイシン高丘東北 生産新会社設立計画**
1. 設立場所: 大衡村(衡東地区大瓜工業団地)
 2. 稼働開始時期: 2009年5月(機械加工)
2010年10月(鑄造)(予定)
 3. 生産品目: 鑄鉄部品(シャーン部品、エンジン部品等)
 4. 売上規模: 約90億円(2012年度見込)
 5. 投資額: 約90億円
 6. 従業員数: 約140人(2012年度見込)

- セントラル自動車 本社及び工場移転計画**
1. 設立場所: 大衡村(第二仙台北部中核工業団地)
 2. 稼働開始時期: 2010年(予定)
 3. 生産品目: 自動車
 4. 生産能力: 12万台/年程度

★ セントラル自動車 様
本社工場予定地

(仮)大衡IC 予定地

★ トヨタ自動車東北 様
エンジン工場予定地

- トヨタ自動車東北 エンジン工場設立計画**
1. 設立場所: 大和町(仙台北部中核工業団地)
 2. 稼働開始時期: 2010年末(予定)
 3. 生産品目: 新型4気筒 小型 ガソリンエンジン
 4. 生産能力: 40万基/年程度(立上り時は20万基程度でスタート)
 5. 投資額: 500億円程度
 6. 新規雇用: 500名程度

★ パナソニックEVエナジー 様
予定地

- パナソニックEVエナジー 東北地方新拠点設置計画**
1. 設立場所: 大和町(大和流通工業団地)
 2. 稼働開始時期: 2010年初旬(予定)
 3. 生産品目: ハイブリッド自動車用ニッケル水素蓄電池
 4. 生産能力: 約20万台/年(立上がり時は10万台程度でスタート)
 5. 投資額: 300億円程度
 6. 新規雇用: 300名程度

大衡工業団地

平塚工業団地

万葉クリエートパーク

昭和万葉の森

大衡村役場

東北自動車道

大和町役場

吉岡変電所

吉岡流通団地

公立黒川病院

黒川消防署

大和警察署

大和IC流通団地

大和IC

国道467号

国道467号

国道467号