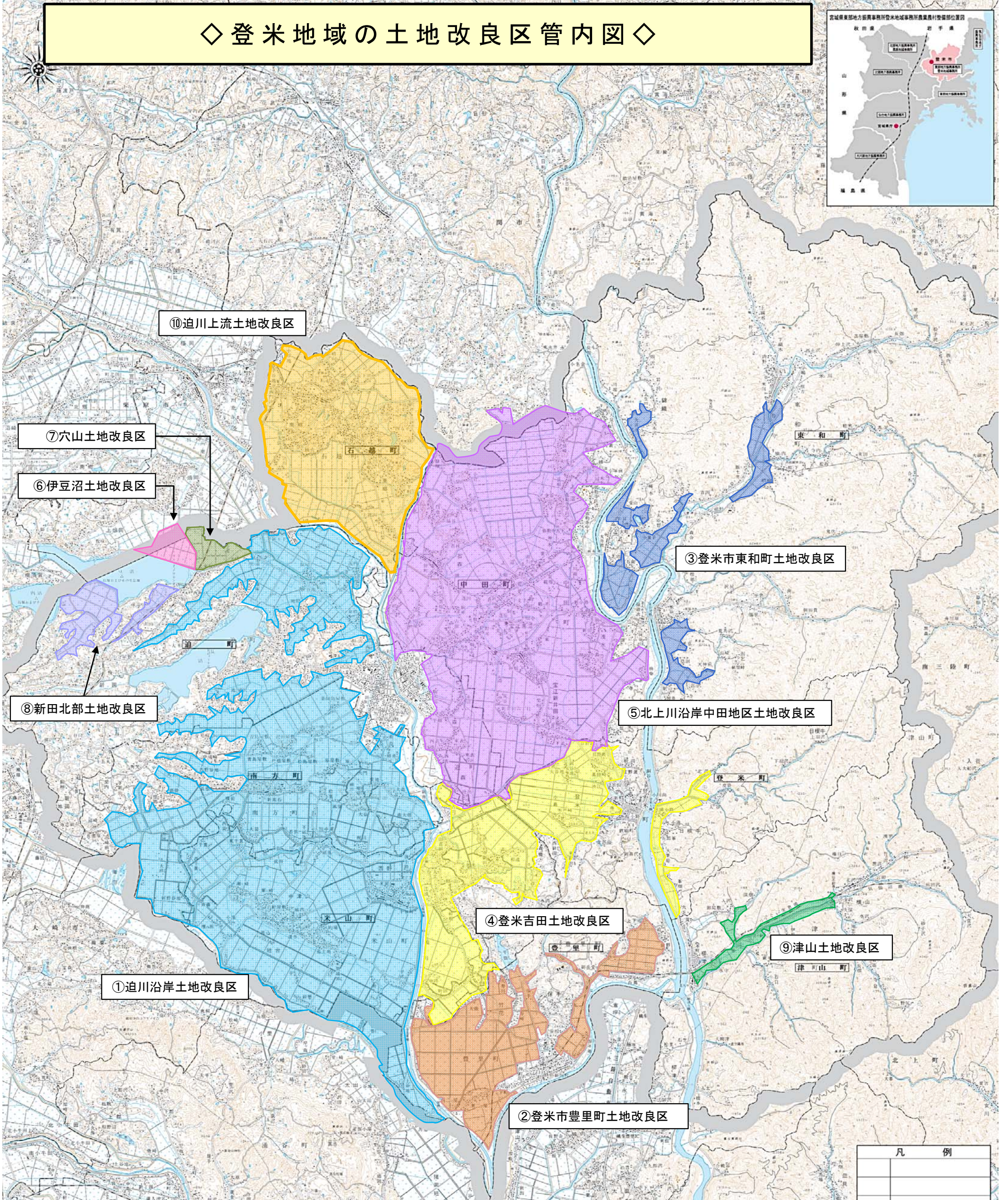
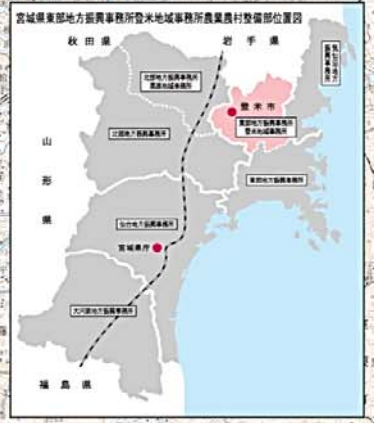


◇登米地域の土地改良区管内図◇



改良区名称	地区面積 (ha)	組合数 (人)
① 迫川沿岸土地改良区	5,581	3,269
② 登米市豊里町土地改良区	1,138	817
③ 登米市東和町土地改良区	416	767
④ 登米吉田土地改良区	1,482	1,270
⑤ 北上川沿岸中田地区土地改良区	4,131	3,216

改良区名称	地区面積 (ha)	組合数 (人)
⑥ 伊豆沼土地改良区	105	326
⑦ 穴山土地改良区	103	136
⑧ 新田北部土地改良区	220	156
⑨ 津山土地改良区	90	167
⑩ 迫川上流土地改良区	全域 石越分	7,415 798

凡 例	