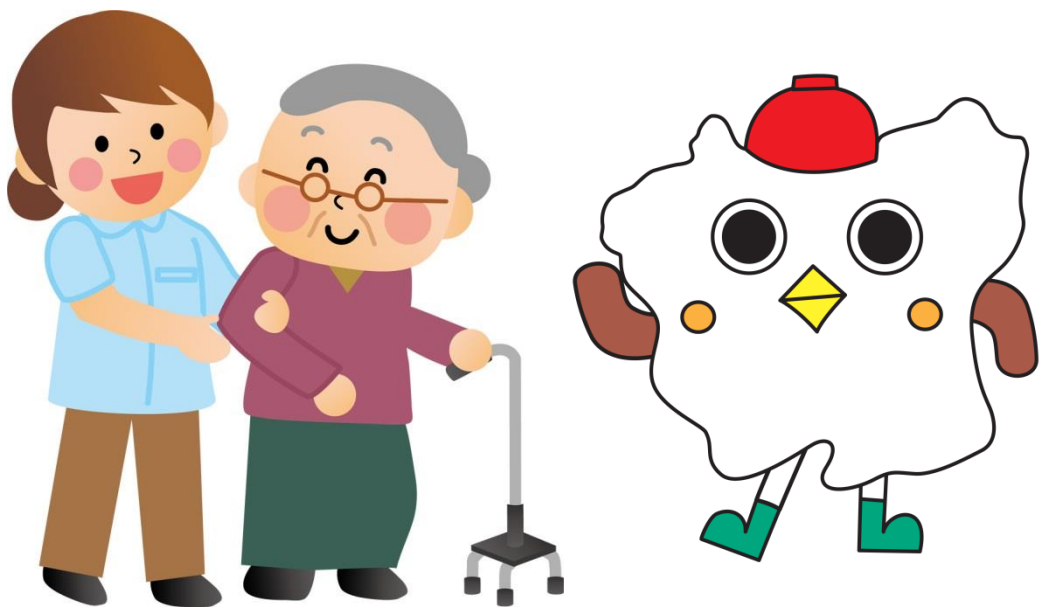


【改訂版】  
平成29年度  
登米圏域PT・OT・ST  
所属紹介カード



宮城県東部保健福祉事務所登米地域事務所

## はじめに

宮城県では、高齢や障害のある方々が住み慣れた地域で自分らしい生活を安心して送られるよう、地域リハビリテーションの推進に取り組んでいます。

本カードはその一環として、登米圏域の関係機関・施設・事業所等に所属する理学療法士（以下「PT」という。）・作業療法士（以下「OT」という。）・言語聴覚士（以下「ST」という。）の活動領域及び活動状況等を明確にすることにより、支援が必要な方々に対する情報提供を行うとともに、PT・OT・STと地域の方々との情報共有及び連携促進を図ることを目的に、平成27年度より毎年度作成しております。

介護保険では、“地域における介護予防の取組を機能強化するために、通所、訪問、地域ケア会議、サービス担当者会議、住民運営の通いの場等へのリハビリテーション専門職の関与を促進する”ことを目的とした『地域リハビリテーション活動支援事業』（一般介護予防事業）が位置づけられています。

また、本年6月に公布された『地域包括ケアシステムの強化のための介護保険法等の一部を改正する法律』では、全市町村が保険者機能を発揮して、高齢者の自立支援・重度化防止に取り組むよう、リハビリテーション専門職（PT・OT・ST等）と連携して効果的な介護予防を実施すること等が促されました。

当圏域においても、平成27年度から平成28年度にかけ『登米圏域PT・OT・STワークショップ』『健康に暮らすことのできる地域であり続けるために～登米のリハビリテーション専門職による活動報告会～』等が開催され、地元のPT・OT・STと関係機関・地域住民の方々との協働による、健康に暮らし続けるための地域づくりの気運が高まるとともに、各種地域活動が行われ始めています。

本カードがこれらの推進に役立つことができれば幸いです。

宮城県東部保健福祉事務所登米地域事務所長

PT・OT・ST所属人数（平成29年6月1日現在）

所属		PT	OT	ST	ほか	頁数
医療 機関	医療法人財団姉齒松風会 石越病院	0	3	0	0	P1
	国立療養所 東北新生園	2	1	1	1	P2
	登米市立登米市民病院	12	8	3	1	P3
	登米市立豊里病院	1	1	0	0	P4
	登米市立米谷病院	1	1	0	0	P5
介護 老人 保健 施設	医療法人仁泉会 介護老人保健施設なかだ	3	5	1	2	P6
	社会福祉法人元気村 南方ナーシングホーム翔裕園	5	1	0	0	P7
	登米市立豊里老人保健施設	2	2	0	0	P8
特別養護 老人ホーム	社会福祉法人ふれあいの里 特別養護老人ホームせくれ～Secure～	1	0	0	0	P9
通所介護 事業所	一般社団法人りぷらす スタジオぷらす登米	1	0	0	0	P10
	株式会社GATI デイサービスわかば	1	0	0	0	P11
	社会福祉法人恵泉会 豊里デイサービスセンター百楽荘	0	1	0	0	P12
	社会福祉法人恵泉会 登米デイサービスセンター遠山荘	0	1	0	0	P13
	社会福祉法人恵泉会 中田デイサービスセンター菊風荘	0	1	0	0	P14
	社会福祉法人恵泉会 南方デイサービスセンター南寿荘	0	1	0	0	P15
訪問看護 事業所	医療法人社団健育会 大崎ひまわり訪問看護ステーション 登米サテライト事業所	2	0	1	0	P16
	登米市訪問看護ステーション	2	7	0	0	P17
障害福祉 サービス 事業所	医療法人財団姉齒松風会 すてっぷ	0	1	0	0	P18
	社会福祉法人恵泉会 児童発達支援センターこじか園	2	0	0	0	P19
	社会福祉法人恵泉会 地域生活支援センター	1	0	1	0	P20
	社会福祉法人ふれあいの里 ラボラーレ登米	1	0	0	0	P21
行政 機関	宮城県東部保健福祉事務所登米地域事務所 ／宮城県登米保健所	1	0	0	0	P22
合計		38	34	7	4	

平成29年度登米圏域PT・OT・ST所属紹介カード

平成29年6月1日現在

勤務先・所属	医療法人財団姉齒松風会 石越病院		
住所	〒989-4703 宮城県登米市石越町南郷字小谷地前245		
電話番号	0228-34-3211	FAX番号	0228-35-5021
HPアドレス	http://www.ishikoshi-hp.or.jp		
E-mail	ot@ishikoshi-hp.or.jp		
スタッフ紹介	<p>作業療法士（OT） 常勤 3名</p> <p>&lt;情報交換窓口（担当者）&gt;</p> <p>鈴木 美香</p>		
活動領域	<p>◆<b>病院</b>：身障・小児・<b>精神</b> ◇施設（ ） ◇行政</p> <p>◇訪問リハ ◇通所リハ ◇通所介護 ◇その他（ ）</p>		
活動紹介	<p>入院加療時のリハビリテーション，及び通院治療を受けている利用者の活動場所の選択肢のひとつとして，精神科作業療法，精神科デイケアのサービスを提供しております。</p> <p>また，退院した後もリハビリを続けたい人や，自分のペースでリハビリや物作りに取り組みたい人のために，外来作業療法も実施しております。</p> <p>若い方も，高齢の方も，皆様がそれぞれに合った活動を見つけ，やりがいや生きがいを持ち，楽しみながら健やかに生活をおくっていただけるよう，支援させていただきます。</p> <p>どうぞよろしくお願いいたします。</p>		

平成29年度登米圏域PT・OT・ST所属紹介カード

平成29年6月1日現在

勤務先・所属	国立療養所 東北新生園		
住所	〒989-4692 宮城県登米市迫町新田字上葉ノ木沢1		
電話番号	0228-38-2121	FAX番号	0228-38-3765
HPアドレス			
E-mail			
スタッフ紹介	<p>理学療法士（PT） 常勤 2名                  作業療法士（OT） 常勤 1名                  言語聴覚士（ST） 常勤 1名                  義肢装具士 1名</p> <p>※ 情報交換窓口（担当者）掲載不可。</p>		
活動領域	<p>◆<b>病院</b>：身障・小児・精神 ◇施設（ ） ◇行政                  ◇訪問リハ ◇通所リハ ◇通所介護 ◇その他（ ）</p>		
活動紹介	<p>当園ではハンセン病の後遺障害を持つ入所者に対して、安全安心に療養生活を送れるよう、リハビリテーションを実施しております。</p> <p>多くの入所者は高齢で、手足・視力・聴力等のハンセン病特有の後遺症を抱えつつ、日常生活を過ごされており、身体機能の維持・回復を目的に理学療法・作業療法・言語療法を提供しています。</p>		

平成29年度登米圏域PT・OT・ST所属紹介カード

平成29年6月1日現在

勤務先・所属	<p style="text-align: center;">登米市立登米市民病院 診療技術部 リハビリテーション室</p>		
住所	〒987-0511 宮城県登米市迫町佐沼字下田中25		
電話番号	0220-22-5511	FAX番号	0220-22-5511
HPアドレス	<a href="http://www.city.tome.miyagi.jp/iryou/tomehp/">http://www.city.tome.miyagi.jp/iryou/tomehp/</a>		
E-mail	iryotomerihabiri@city.tome.miyagi.jp		
スタッフ紹介	<p style="text-align: center;">理学療法士（PT） 常勤 12名 作業療法士（OT） 常勤 8名 言語聴覚士（ST） 常勤 3名 リハビリテーション助手 1名</p> <p style="text-align: center;">＜情報交換窓口（担当者）＞ 小寺 光彦</p>		
活動領域	<p>◆<b>病院</b>：身障・小児・精神 ◇施設（ ） ◇行政 ◇訪問リハ ◇通所リハ ◇通所介護 ◆<b>その他</b>（地域の介護予防等活動の支援）</p>		
活動紹介	<p>登米市の中核病院として、急性期の脳血管疾患、整形疾患、内部疾患など、幅広い疾患の方を対象としています。入院患者だけではなく、外来患者も積極的に受け入れ、在宅生活がスムーズにいくようアプローチしています。回復期リハビリテーション病棟もあり、日曜日以外（今年度下半期より日曜日も稼働予定）は稼働して、質、量の向上に努め、早期ADLの獲得を目指しています。必要があれば、家屋調査や装具作成なども積極的に行っています。地域包括ケア病棟もあり、様々なケースに対応できるようスタッフ一丸となっています。</p> <p>また、3学会合同呼吸療法認定士、医療リンパドレナージセラピスト、回復期セラピストマネジャーなどの有資格者がおり、専門知識を活かしながら、各種業務にあたっております。</p> <p>病院内だけではなく、地域での介護予防活動にも積極的に参加しており、登米市の皆様に貢献できるよう日々頑張っています。</p> <p>どうぞよろしくお願い致します！</p>		

平成29年度登米圏域PT・OT・ST所属紹介カード

平成29年6月1日現在

勤務先・所属	登米市立豊里病院 リハビリテーション室		
住所	〒987-0364 宮城県登米市豊里町土手下74-1		
電話番号	0225-76-2243	FAX番号	0225-76-2923
HPアドレス	<a href="http://www.city.tome.miyagi.jp/iryuu/toyosatohp/sitemap.html">http://www.city.tome.miyagi.jp/iryuu/toyosatohp/sitemap.html</a>		
E-mail	toyosatohp-1@space.ocn.ne.jp		
スタッフ紹介	理学療法士（PT） 常勤 1名 作業療法士（OT） 常勤 1名  <情報交換窓口（担当者）> 伊藤 隆弘		
活動領域	◆ <b>病院</b> ：身障・小児・精神 ◇施設（ ） ◇行政 ◇訪問リハ ◇通所リハ ◇通所介護 ◆ <b>その他</b> （地域の介護予防等活動の支援）		
活動紹介	理学療法士1名，作業療法士1名の合計2名体制でリハビリテーション業務に対応しております。主に入院患者様を中心に実施しておりますが，状況に応じて外来リハビリテーションも実施しております。 今後とも，よろしくお願い致します。		

平成29年度登米圏域PT・OT・ST所属紹介カード

平成29年6月1日現在

勤務先・所属	登米市立米谷病院		
住所	〒987-0902 宮城県登米市東和町米谷字元町200		
電話番号	0220-42-2007	FAX番号	0220-42-2395
HPアドレス			
E-mail	iryomaiya@city.tome.miyagi.jp		
スタッフ紹介	<p>理学療法士（PT） 常勤 1名                  作業療法士（OT） 常勤 1名</p> <p>&lt;情報交換窓口（担当者）&gt;                  千葉 祐介</p>		
活動領域	<p>◆<b>病院</b>：<b>身障</b>・小児・精神 ◇施設（ ） ◇行政                  ◇訪問リハ ◇通所リハ ◇通所介護 ◇その他（ ）</p>		
活動紹介	<p>病院理念である「良質な医療を思いやりの心で提供する」をモットーに、患者様一人ひとりに合わせたリハビリテーションを提供し、身体機能の回復を図り、日常生活活動の自立や社会参加が出来るよう支援します。</p> <ul style="list-style-type: none"> <li>対象：整形外科疾患（骨折、関節症など）、脳血管疾患（脳梗塞、脳出血など）等</li> <li>内容：入院、外来患者様へのリハビリテーション</li> <li>頻度：入院 月曜日～金曜日（土日、祝日休み）                      外来 週1～2回程度（患者様1人当たり）</li> </ul> <p>これからもどうぞよろしくお願い致します。</p>		



平成29年度登米圏域PT・OT・ST所属紹介カード

平成29年6月1日現在

勤務先・所属	<p>医療法人仁泉会 介護老人保健施設なかだ</p> <p>リハビリテーション科</p>		
住所	〒987-0611 宮城県登米市中田町浅水字上川面65-1		
電話番号	0220-35-2655	FAX番号	0220-35-1062
HPアドレス	<a href="http://www.sg-nakada.jp/">http://www.sg-nakada.jp/</a>		
E-mail	nakada@sg-nakada.com		
スタッフ紹介	<p>理学療法士（PT） 常勤 3名</p> <p>作業療法士（OT） 常勤 5名</p> <p>言語聴覚士（ST） 常勤 1名</p> <p>歯科衛生士 1名</p> <p>はり・きゅう・あん摩マッサージ指圧師 1名</p> <p>＜情報交換窓口（担当者）＞</p> <p>事務課長 及川 圭</p>		
活動領域	<p>◇病院：身障・小児・精神 ◆施設（介護老人保健施設） ◇行政</p> <p>◆訪問リハ ◆通所リハ ◇通所介護 ◇その他（ ）</p>		
活動紹介	<p>「介護老人保健施設なかだ」は入所150床（短期入所も含む）、通所リハ1日定員60名（月～土）の規模の施設であり、OT・PT・STの他、リハスタッフとしてマッサージ師や歯科衛生士が所属しております。各利用者様に対して専門的な評価を行い、情報共有をしながらチームアプローチにて訓練を提供しております。具体的な訓練内容としては、個別訓練（機能訓練やADL訓練、趣味活動等）や小集団（体操や作業活動等）での関わりを中心に、個々の利用者様に対してその人らしい生活が送れるよう支援しております。</p> <p>施設外の活動としては、訪問看護ステーション「ふれあいなかだ」からの訪問リハや、地域住民の皆様に対する体操教室の講師等、地域での活動も行っております。</p> <p>今後も地域での役割を担う施設として、より良いリハビリが提供できるよう、スタッフ一同頑張っておりますので、宜しくお願い致します。</p>		

平成29年度登米圏域PT・OT・ST所属紹介カード

平成29年6月1日現在

勤務先・所属	社会福祉法人元気村 南方ナーシングホーム翔裕園		
住所	〒987-0401 宮城県登米市南方町山成前791-1		
電話番号	0220-58-5455	FAX番号	0220-58-5456
HPアドレス	http://www.minamikata-nhs.com		
E-mail	minamikata-shoyuen@peace.ocn.ne.jp		
スタッフ紹介	<p>理学療法士（PT） 常勤 5名                  作業療法士（OT） 常勤 1名</p> <p>&lt;情報交換窓口（担当者）&gt;                  佐藤 直樹</p>		
活動領域	◇病院：身障・小児・精神 ◆施設（介護老人保健施設） ◇行政 ◆訪問リハ ◆通所リハ ◇通所介護 ◇その他（ ）		
活動紹介	<p>介護老人保健施設の役割、「包括的サービス」「リハビリテーション」「在宅復帰」「在宅生活支援」「地域に根ざした」が果たせるように、リハ専門職として日々業務を行っております。また、施設ではノーリフティングポリシーを軸に福祉用具の活用や介助技術の指導を行っております。</p> <p>利用者様には一人一人の状態に合わせて、個別リハビリテーションプログラムを計画し実施させていただいております。施設の長期利用の方には、利用日から3ヶ月間は短期集中的に週3～5日で利用者・家族様の希望に合わせて実施させていただき、在宅復帰される際には、在宅復帰前又は復帰後に自宅を訪問し、家屋環境等の評価を行い、必要に応じた指導・アドバイスをさせていただきます、より良い在宅復帰になるように努めております。</p> <p>通所リハについてはリハビリマネジメントⅡも積極的に算定しており、開始から6ヶ月間は毎月、6ヶ月以降は3ヶ月に1回、リハビリ会議を開催しております。医師を含む他職種がアセスメント結果を共有し、普段の生活やそれに対する支援の目標、期限、具体的な支援方法、各職種の関わり方等を取りまとめ、リハビリテーション計画を作成するよう努めております。今後も評価や訓練の際に最新機器のデジタルミラーを使用してサービスをより充実させていけるよう努力していきます。</p>		

平成29年度登米圏域PT・OT・ST所属紹介カード

平成29年6月1日現在

勤務先・所属	登米市立豊里老人保健施設		
住所	〒987-0364 宮城県登米市豊里町土手下104-1		
電話番号	0225-76-5635	FAX番号	0225-76-5730
HPアドレス			
E-mail			
スタッフ紹介	<p>理学療法士（PT） 常勤 2名                  作業療法士（OT） 常勤 2名</p> <p>&lt;情報交換窓口（担当者）&gt;                  小笠原 幸子</p>		
活動領域	◇病院：身障・小児・精神 ◆施設（介護老人保健施設） ◇行政 ◇訪問リハ ◆通所リハ ◇通所介護 ◇その他（ ）		
活動紹介	<p>疾病や高齢などにより、日常生活に何らかの問題が生じた方の自立した生活を支援するため、その方に合わせたリハビリテーションを行います。また、いつまでも安全に自宅生活を過ごせるよう、在宅指導や家族様への指導等も積極的に実施し、お手伝いさせていただいております。</p> <p>具体的には、</p> <ol style="list-style-type: none"> <li>1. 個別リハビリテーション 計画書に基づいた個々の能力に合わせた能力訓練や生活動作訓練</li> <li>2. 集団リハビリテーション 集団の空間で楽しみ協力しながら実施する集団訓練</li> <li>3. 在宅指導 個々の状態に応じた生活援助用具の選定や住宅改造などの相談や、生活環境の調整や日常の運動及び介護方法のアドバイス</li> </ol>		

平成29年度登米圏域PT・OT・ST所属紹介カード

平成29年6月1日現在

勤務先・所属	社会福祉法人ふれあいの里 特別養護老人ホーム せくれ ～Secure～		
住所	〒989-4601 宮城県登米市迫町新田字狼ノ欠20-420		
電話番号	0220-44-4391	FAX番号	0220-44-4392
HPアドレス	http://www.facebook.com/tomenitta.secure		
E-mail	secure.nitta@gmail.com		
スタッフ紹介	理学療法士（PT） 非常勤 1名 <情報交換窓口（担当者）> 事務局員 菅原 有佑		
活動領域	◇病院：身障・小児・精神 ◆施設（特別養護老人ホーム） ◇行政 ◇訪問リハ ◇通所リハ ◇通所介護 ◇その他（ ）		
活動紹介	入居されている方が、病気や怪我、老化等により衰えた機能を回復するために、ベッドから車いすに移乗する際の立位保持や歩行等の訓練を行っております。 毎月2回程度、理学療法士による入居者一人一人の状態に合わせた機能訓練を実施しております。		

平成29年度登米圏域PT・OT・ST所属紹介カード

平成29年6月1日現在

勤務先・所属	一般社団法人りぷらす スタジオぷらす登米		
住所	〒987-0511 宮城県登米市迫町佐沼字中江1-6-1		
電話番号	0220-23-7217	FAX番号	0220-23-7218
HPアドレス	<a href="http://rilink.is-mine.net/index.html">http://rilink.is-mine.net/index.html</a>		
E-mail	ri.link.plustome@gmail.com		
スタッフ紹介	理学療法士（PT） 常勤 1名 <情報交換窓口（担当者）> 小田 智樹		
活動領域	◇病院：身障・小児・精神 ◇施設（ ） ◇行政 ◇訪問リハ ◇通所リハ ◆通所介護 ◆その他（基準該当の障害福祉サービス、施設等での運動指導、地域の方々向けの健康講話・無料相談等）		
活動紹介	<p>当事業所は半日型のデイサービスです。特徴としてはリハビリの専門職である理学療法士がご本人の目標を達成するために必要な運動や日常生活の動作を指導しています。また、ご自宅の住宅改修や福祉用具の相談にも対応致します。目標が達成され、ご本人・ご家族・ケアマネジャー・事業所のスタッフが大丈夫と判断した場合にはデイサービスからの卒業があります（平成29年5月時点で10名卒業）。</p> <p>平成28年8月からは基準該当の生活介護と自立訓練（生活訓練と機能訓練・・・機能訓練については登米市では当事業所のみ）を開始しております。</p> <p>デイサービス事業以外には、予防事業の一環として木曜日の午後に無料の相談時間を設けております。また、地域の方々からの依頼による健康講話や施設等での運動指導なども行っております。お気軽にご相談下さい。</p> <p>今後もどうぞよろしくお願い致します。</p>		

平成29年度登米圏域PT・OT・ST所属紹介カード

平成29年6月1日現在

勤務先・所属	株式会社 GATI デイサービス わかば		
住所	〒987-0704 宮城県登米市登米町日野渡内の目321-1		
電話番号	0220-23-8472	FAX番号	0220-23-8472
HPアドレス			
E-mail	wakaba@michi.co.jp		
スタッフ紹介	<p>理学療法士（PT） 常勤 1名</p> <p>&lt;情報交換窓口（担当者）&gt;</p> <p>鈴木 潤也</p>		
活動領域	<p>◇病院：身障・小児・精神 ◇施設（ ） ◇行政</p> <p>◇訪問リハ ◇通所リハ ◆<u>通所介護</u> ◇その他（ ）</p>		
活動紹介	<p>機能訓練を重視したデイサービスです。</p> <p>半日型（午前・午後）、1日型があります。</p> <p>機能訓練では一人ひとりが目標を達成できるよう身体の状態を評価し、現在の状態にあった有効的な運動を選択し、個別のプログラムを提供しています。</p> <p>また、介護予防の方にも積極的に利用していただきたいと考えており、6月末現在で事業対象者の方も多く利用されております。</p>		

平成29年度登米圏域PT・OT・ST所属紹介カード

平成29年6月1日現在

勤務先・所属	社会福祉法人恵泉会 豊里デイサービスセンター 百楽荘		
住所	〒987-0353 宮城県登米市豊里町笑沢153-78		
電話番号	0225-76-5486	FAX番号	0225-76-5487
HPアドレス	http://www.keisen-net.jp		
E-mail	hyakurakusou@keisen-net.jp		
スタッフ紹介	作業療法士（OT） 常勤 1名 <情報交換窓口（担当者）> 佐々木 愛実		
活動領域	◇病院：身障・小児・精神 ◇施設（                      ） ◇行政 ◇訪問リハ ◇通所リハ ◆ <u>通所介護</u> ◇その他（                      ）		
活動紹介	百楽荘では本年度より常勤のOT配置があります。介護予防の取り組みや身体能力の向上を図れるような個別リハビリの実施等に力を入れていきたいと考えております。他のスタッフと協力しながら行うデイサービスならではの機能訓練を行っております。 デイサービスでの機能訓練を御希望の場合は是非百楽荘にお問い合わせ下さい。		

平成29年度登米圏域PT・OT・ST所属紹介カード

平成29年6月1日現在

勤務先・所属	<p style="text-align: center;">社会福祉法人恵泉会 登米デイサービスセンター 遠山荘</p>		
住所	〒987-0702 宮城県登米市登米町寺池馬場俣777番地		
電話番号	0220-23-9399	FAX番号	0220-23-9389
HPアドレス	http://www.keisen-net.jp		
E-mail	enzansou@keisen-net.jp		
スタッフ紹介	<p style="text-align: center;">作業療法士（OT） 常勤 1名                   &lt;情報交換窓口（担当者）&gt;                  佐藤 利沙子</p>		
活動領域	◇病院：身障・小児・精神 ◇施設（                      ） ◇行政 ◇訪問リハ ◇通所リハ ◆ <u>通所介護</u> ◇その他（                      ）		
活動紹介	<p>利用者1人1人が満足できるサービスを目指し、自立した生活を送れることを第一に、その人らしい生活を支援しています。また、リハビリに力を入れており、集団リハビリ・個別リハビリを実施しています。</p> <p>その他にも、足湯や外出などを通じ、生き甲斐作りのお手伝いを行っています。</p> <p>集団リハビリ：転倒予防や機能維持を目的に楽しく体を動かすことを心がけ、ストレッチや筋力トレーニング、歌体操などを行っています。</p> <p>個別リハビリ：1人1人に合ったプログラムを立案し、歩行訓練や立ち上がり訓練などを実施しています。また自主トレの提案もしています。</p>		



平成29年度登米圏域PT・OT・ST所属紹介カード

平成29年6月1日現在

勤務先・所属	社会福祉法人恵泉会 中田デイサービスセンター 菊風荘		
住所	〒987-0611 宮城県登米市中田町浅水字長谷山352番地2		
電話番号	0220-34-7224	FAX番号	0220-34-6908
HPアドレス	http://www.keisen-net.jp		
E-mail	kikufusou@keisen-net.jp		
スタッフ紹介 (氏名, 職種 資格取得年)	作業療法士 (OT) 常勤 1名 <情報交換窓口 (担当者)> 加藤 真道		
活動領域	◇病院：身障・小児・精神 ◇施設 ( ) ◇行政 ◇訪問リハ ◇通所リハ ◆ <u>通所介護</u> ◇その他 ( )		
活動紹介	<ul style="list-style-type: none"> <li>・ デイサービス利用者に対する個別機能訓練, また, 集団機能訓練の実施。</li> <li>・ 個別機能訓練加算Ⅰ取得予定。</li> </ul>		

平成29年度登米圏域PT・OT・ST所属紹介カード

平成29年6月1日現在

勤務先・所属	社会福祉法人恵泉会 南方デイサービスセンター 南寿荘		
住所	〒987-0401 宮城県登米市南方町高石6の8		
電話番号	0220-58-4877	FAX番号	0220-58-5098
HPアドレス	http://www.keisen-net.jp		
E-mail	nanjyusou@keisen-net.jp		
スタッフ紹介 (氏名, 職種 資格取得年)	作業療法士(OT) 常勤 1名 <情報交換窓口(担当者)> 三神 さおり		
活動領域	◇病院：身障・小児・精神 ◇施設( ) ◇行政 ◇訪問リハ ◇通所リハ ◆ <u>通所介護</u> ◇その他( )		
活動紹介	集団リハビリ： 運動機会をつくることや機能の維持を図り，元気に南寿荘に来て頂けるよう，ストレッチやリズム体操，筋力トレーニングを毎日行っています。 個別リハビリ： 利用者様が「こうなりたい」，ご家族様が「こうなって欲しい」という想いに添いながら，ご自宅内の動作・環境の評価を行い，個々に合わせた計画を立て介入しています。		

平成29年度登米圏域PT・OT・ST所属紹介カード

平成29年6月1日現在

勤務先・所属	医療法人社団健育会 大崎ひまわり訪問看護ステーション 登米サテライト事業所		
住所	〒987-0511 宮城県登米市迫町佐沼字八幡1-8-3		
電話番号	0220-23-7761	FAX番号	0220-23-7781
HPアドレス			
E-mail			
スタッフ紹介	理学療法士（PT） 常勤 2名 言語聴覚士（ST） 常勤 1名  <情報交換窓口（担当者）> 大森 裕彦		
活動領域	◇病院：身障・小児・精神 ◇施設（ ） ◇行政 ◆ <u>訪問リハ</u> ◇通所リハ ◇通所介護 ◇その他（ ）		
活動紹介	地域に暮らすご利用者の皆様のご自宅で安心していつまでも暮らしていただくため、訪問看護師・リハビリスタッフが皆様のサポートを全力で行っています。 大崎ひまわり訪問看護ステーション登米サテライト事業所には経験を積んだ訪問看護師・リハビリスタッフが医療必要度の高いご利用者様から予防ケアが必要なご利用者まで、そして小児・成人・高齢のご利用者まで、ご利用者とそのご家族の声を大切にしながら幅広くサポートさせていただきます。		

平成29年度登米圏域PT・OT・ST所属紹介カード

平成29年6月1日現在

勤務先・所属	登米市訪問看護ステーション		
住所	〒987-0364 宮城県登米市豊里町土手下67-1		
電話番号	0225-76-6210	FAX番号	0225-76-5630
HPアドレス			
E-mail	houmon-kango@city.tome.miyagi.jp		
スタッフ紹介	<p>理学療法士（PT） 常勤 2名                  作業療法士（OT） 常勤 7名</p> <p>&lt;情報交換窓口（担当者）&gt;                  山方 豪</p>		
活動領域	◇病院：身障・小児・精神 ◇施設（ ） ◇行政 ◆訪問リハ ◇通所リハ ◇通所介護 ◇その他（ ）		
活動紹介	<p>登米市訪問看護ステーションは登米市を母体とした組織で、看護師23名・リハビリ専門職9名・事務色4名の計36名が所属しています。本部は豊里にあり、サテライトとして米谷・佐沼・登米・米山があります。リハビリ専門職は、豊里本部・米谷・米山に3名を配置しています。訪問範囲としては、登米市の他に花泉・瀬峰・桃生などにも訪問しています。</p> <p>対象患者様は在宅で療養されている幼児から高齢者まで、様々な年齢層、様々な疾患の患者様へリハビリを提供させて頂いております。</p>		

平成29年度登米圏域PT・OT・ST所属紹介カード

平成29年6月1日現在

勤務先・所属	医療法人財団姉齒松風会 すてっぷ		
住所	〒989-4703 宮城県登米市石越町南郷字小谷地前1-1		
電話番号	0228-35-5056	FAX番号	0228-35-5066
HPアドレス			
E-mail	step@ishikoshi-hp.or.jp		
スタッフ紹介	<p>作業療法士（OT） 常勤 1名</p> <p>※ 平成21年に障害者自立支援法による運営となり、精神障害者通所授産施設から現在の事業展開となったため、OTの資格はあるが人員基準には含まれず、「OT」を名乗らず資格をいかした支援をしています！</p> <p>&lt;情報交換窓口（担当者）&gt; 佐藤 洋美</p>		
活動領域	◇病院：身障・小児・精神 ◇施設（ ） ◇行政 ◇訪問リハ ◇通所リハ ◇通所介護 ◆その他（障害福祉サービス事業所）		
活動紹介	<p>就労を希望される障害をお持ちの方に対し、就労に必要な訓練を行います。</p> <p>&lt;支援内容&gt;</p> <ul style="list-style-type: none"> <li>・就労に向け規則正しい生活が身につけられるよう支援します。</li> <li>・作業や行事、レクなどの交流を通じて対人関係が築けるよう支援します。</li> <li>・働き続ける体力が身につくよう支援します。</li> <li>・仕事をする上での責任感が身につくよう支援します。</li> <li>・利用者一人ひとりの要望にあったケアマネジメントを行います。</li> </ul>		

平成29年度登米圏域PT・OT・ST所属紹介カード

平成29年6月1日現在

勤務先・所属	社会福祉法人恵泉会 児童発達支援センターこじか園		
住所	〒987-0602 宮城県登米市中田町上沼字大柳117-2		
電話番号	0220-34-7354	FAX番号	0220-34-7411
HPアドレス	<a href="http://www.keisen-net.jp">http://www.keisen-net.jp</a>		
E-mail			
スタッフ紹介	理学療法士（PT） 常勤 1名 非常勤 1名  <情報交換窓口（担当者）> 菅原 智恵		
活動領域	◇病院：身障・小児・精神 ◇施設（ ） ◇行政 ◇訪問リハ ◇通所リハ ◇通所介護 ◆ <span style="border: 1px solid black; padding: 2px;">その他（障害福祉サービス事業所）</span>		
活動紹介	<p>こじか園は障害児の通所支援事業および相談支援事業を行う事業所です。平成27年度からは児童発達支援センターへと体制移行し、地域支援サービスとして、保育所等訪問支援を行っております。</p> <p>事業の実施にあたっては、三つの視点から児童一人ひとりに寄り添った活動を大切にしております。</p> <ul style="list-style-type: none"> <li>㉔ 子供たちの「できる」「できた」、一瞬の感動を大切にします。</li> <li>㉕ 自分で「伝える」、自分で「考える」、自分で「決める」力を伸ばしていきます。</li> <li>㉖ 家族の「想い」、家族と一緒に「子育て」、家族同士の「交流」を大事にします。</li> </ul>		

平成29年度登米圏域PT・OT・ST所属紹介カード

平成29年6月1日現在

勤務先・所属	社会福祉法人恵泉会 地域生活支援センター		
住所	〒987-0511 宮城県登米市迫町佐沼字中江1丁目10-4 中江第1ビル1-1号		
電話番号	0220-21-1011	FAX番号	0220-21-1012
HPアドレス	http://www.keisen-net.jp		
E-mail	k-shien@keisen-net.jp		
スタッフ紹介	<p>理学療法士（PT） 常勤 1名 言語聴覚士（ST） 常勤 1名</p> <p>&lt;情報交換窓口（担当者）&gt; 管理者 佐藤 幸恵</p>		
活動領域	<p>◇病院：身障・小児・精神 ◇施設（ ） ◇行政 ◇訪問リハ ◇通所リハ ◇通所介護 ◆<b>その他（障害福祉サービス事業所）</b></p>		
活動紹介	<p>恵泉会地域生活支援センターは、登米市と宮城県から委託を受け、登米市内にお住まいの障がいのある方やそのご家族からのご相談に応じて、地域で安心して暮らせるようお手伝いいたします。福祉サービス利用のお手伝いや専門機関の紹介、発達が気になるお子さんの療育支援など、相談は無料です。</p> <p>また、当支援センター内には障害者就業・生活支援センター「ゆい」があり、障がいのある方の就労に関する相談や支援も行っています。こちらも相談は無料です。</p> <p>生活のこと、福祉のこと、仕事のこと、様々な相談に対応します。相談は、訪問や来所、電話やFAX、メールなどで受け付けていますので、お気軽にご相談ください。</p> <p>&lt;利用時間&gt; 平日：午前8時30分～午後7時 日曜日：午前8時30分～午後5時15分</p>		

平成29年度登米圏域PT・OT・ST所属紹介カード

平成29年6月1日現在

勤務先・所属	社会福祉法人ふれあいの里 在宅障がい者多機能支援施設 ラボラーレ登米		
住所	〒989-4601 宮城県登米市迫町字対馬51-7		
電話番号	0220-29-4311	FAX番号	0220-29-4611
HPアドレス			
E-mail	laboraretome@gmail.com		
スタッフ紹介	理学療法士（PT） 非常勤 1名  <情報交換窓口（担当者）> 係長 満留 久美子		
活動領域	◇病院：身障・小児・精神 ◇施設（ ） ◇行政 ◇訪問リハ ◇通所リハ ◇通所介護 ◆その他（障害福祉サービス事業所）		
活動紹介	安全に自宅生活を過ごせるよう、自立支援と在宅指導を行っています。		



平成29年度登米圏域PT・OT・ST所属紹介カード

平成29年6月1日現在

勤務先・所属	宮城県東部保健福祉事務所登米地域事務所 ／ 宮城県登米保健所		
住所	〒987-0511 宮城県登米市迫町佐沼字西佐沼150-5		
電話番号	0220-22-6117	FAX番号	0220-22-9242
HPアドレス	<a href="http://www.pref.miyagi.jp/soshiki/et-tmhwfz/seijin7.html">http://www.pref.miyagi.jp/soshiki/et-tmhwfz/seijin7.html</a>		
E-mail	et-tmthbsk@pref.miyagi.lg.jp		
スタッフ紹介	理学療法士（PT） 常勤 1名  ＜情報交換窓口（担当者）＞ 後藤 博音		
活動領域	◇病院：身障・小児・精神 ◇施設（ ） ◆ <b>行政</b> ◇訪問リハ ◇通所リハ ◇通所介護 ◇その他（ ）		
活動紹介	<p>登米圏域の保健・福祉・医療及び生活に関わる様々な職種や機関・組織及び住民の方々が“地域リハビリテーション”の立場から協力し合って行う活動をお手伝いさせていただく『地域リハビリテーション推進強化事業』を実施しております。具体的には、</p> <p>① 専門的・技術的支援 ： 市や地域包括支援センター，社会福祉協議会，障害福祉・介護保険に係る施設・事業所及び地域住民の方々等との協働による“地域リハビリテーション”の視点を用いた健康づくり（介護予防等）活動の支援等</p> <p>② ネットワークづくり支援 ： 『登米圏域PT・OT・ST所属紹介カード』の作成，地元の自主活動グループ『登米リハビリテーション専門職健康づくり応援団 Tome Re:』等との協働による地域のネットワークづくりの支援等</p> <p>③ 人材育成支援 ： 地域リハビリテーションに係る『障がい児者支援スタッフ研修会』，『地域活動人材育成研修会』等の開催等</p> <p>等です。これからも御協力の程，どうぞよろしくお願い致します！</p>		

宮城県東部保健福祉事務所登米地域事務所

〒987-0511

宮城県登米市迫町佐沼字西佐沼150-5

TEL：0220-22-6117

FAX：0220-22-9242