

1 学校等開放講座 (全 38 講座)

実施機関	白石工業高等学校		講座名	水鉄砲をつくろう ～塩ビ管を使用した水鉄砲づくり～【制作・実験コース】	
ねらい	塩ビ管で水鉄砲を作ることにより、建築物の給排水設備で用いられている材料の特徴や性質を理解し、給排水設備について興味や関心を持っていただく。				
内 容	第1回「①水鉄砲製作 ②的あてゲーム」				
開講期間	7月30日(日)(全1回)		開講時間	9:00～13:00	
定 員	10名	対 象	小学校3年生以上	実施場所	本校設備工業科 設備施工実習室
受付期間	6月19日(月)～7月21日(金)		受講者負担	なし	
申込方法	FAXか郵送による申し込み(住所・氏名・年齢・電話番号を記入のこと) 小学校3年生以上の県民で、小学生の方は保護者同伴での参加ができる方。 ※応募多数の場合は先着順とする。				
問い合わせ 申込先	〒989-0203 白石市郡山字鹿野43 白石工業高等学校(設備工業科)「みやぎ県民大学講座」 TEL:0224-25-3240 FAX:0224-25-1476 ※申込み後、開講日前日までに受講決定の連絡が無い場合は、申込先にお問い合わせください。				
実施機関	伊具高等学校		講座名	伊具高校4系列で学べる体験講座 【趣味・教養コース】	
ねらい	丸森の自然に囲まれた環境の中で、伊具高校だからこそできる総合学科(農業、工業、家庭、商業)ならではの体験講座を実施します。				
内 容	第1回「農学系列」①ミニ農業講座 ②野菜・草花苗の植え付け ③栽培管理(学校圃場提供) 第2回「福祉系列」①デコ巻寿司に挑戦(調理体験) 第3回「機械系列」①小物作りに挑戦(製作活動) 第4回「情報系列」①パッケージデザイン教室(製作活動含む)				
開講期間	5月20日(土), 6月24日(土), 8月26日(土) 9月23日(土) (全4回)		開講時間	9:30～13:30(全回)	
定 員	30名	対 象	小・中学生以上 (小学生以下は保護者同伴)	実施場所	本校施設内(農場含む)
受付期間	4月7日(金)～5月12日(金)		受講者負担	デコ巻寿司材料費600円 栽培体験の苗代 70～170円(希望購入)	
申込方法	電話かFAX(できるだけFAXにて。住所・氏名・年齢・電話番号をご記入のこと)				
問い合わせ 申込先	〒981-2153 伊具郡丸森町字雁歌51 伊具高等学校「みやぎ県民大学講座」 TEL:0224-72-2020 FAX:0224-72-1322 ※申込み後、開講日前日までに受講決定の連絡が無い場合は、申込先にお問い合わせください。				
実施機関	仙台西高等学校		講座名	桃花源の世界 ～高齢化社会を生き抜く知恵を探る～ 【趣味・教養コース】	
ねらい	世俗に抗い無欲恬淡に生きて、己の実生活に「桃源郷」を実現しようとした陶淵明の生き様に焦点を当て、今日の高齢化社会の諸問題に対応して生き抜く知恵を探る。				
内 容	第1回「陶淵明の人間像とその人生」 第2回「『桃花源記』に見える理想郷と今日の高齢化社会の諸相の相違について」 第3回「陶淵明作品から高齢化社会を安らかに生きる知恵を探る」				
開講期間	8月4日(金), 5日(土), 6日(日)(全3回)		開講時間	9:30～11:40(全回)	
定 員	30名	対 象	18歳以上の県民	実施場所	本校
受付期間	5月15日(月)～7月21日(金)		受講者負担	なし	
申込方法	はがき, FAX(住所・氏名・年齢・電話番号をご記入のこと)				
問い合わせ 申込先	〒982-0806 仙台市太白区御堂平5-1 宮城県仙台西高等学校「みやぎ県民大学講座」 TEL:022-244-6151 FAX:022-244-6152 ※申込み後、開講日前日までに受講決定の連絡が無い場合は、申込先にお問い合わせください。				

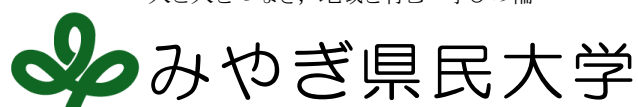
実施機関	富谷高等学校		講座名	タネから育てるパンジー講座 ～みんなで花を咲かせましょう～ 【趣味・教養コース】	
ねらい	富谷市制施行をきっかけに取り組んだフラワーロード作戦での栽培活動の実績を活かして、身近なところに花を植えることで景観を良くするだけでなく、住民との交流、地域貢献等に役立てていく。				
内容	第1回「育て方講座～種まき～」		第2回「肥料講座～植え付け・水やり～」		
	第3回「病害虫講座～植え替え～」		第4回「配布（花いっぱい運動）～定植～」		
開講期間	7月30日（日）、8月19日（土）、9月10日（日）、 10月15日（日）		開講時間	10：00～12：00（全回）	
定員	30名	対象	県民	実施場所	本校 円形棟周辺
受付期間	6月12日（月）～7月10日（月）			受講者負担	なし
申込方法	はがき、FAX 又は E-mail（住所・氏名・年齢・電話番号を記入のこと）家族での受講歓迎！				
問い合わせ 申込先	〒982-0806 富谷市成田 2-1-1 宮城県富谷高等学校「みやぎ県民大学講座」 TEL:022-351-5111 FAX:022-351-5112 E-mail:yokota-h@tomiya-h.myswan.ne.jp ※申込み後、開講日前日までに受講決定の連絡が無い場合は、申込先にお問い合わせください。				
実施機関	貞山高等学校		講座名	一生の友 ～盆栽・皐月～ 【趣味・教養コース】	
ねらい	東日本大震災からはや6年。津波の浸水被害にあった50数鉢の盆栽は、数m流されても、樹冠部（盆栽頂部）まで水に浸かりながらも、全て生き残りました。一旦枯れたように葉が縮れてもなお、遠くから汲んできたペットボトルの真水を数日おきに灌水することにより、青々とした新芽を吹きました。・・そんな、 私たちとく生かされた命>植物との<共生の証し> 、 日本の伝統文化・一生の友<盆栽> を学んでみませんか？・・植物（皐月等）を用い、樹と盆器・飾る床の間等の背景を含めた空間美をご堪能下さい。				
内容	第1回 「講義：「盆栽」とは何か？～<盆栽>とく鉢植え>との違い、盆栽の魅力、<盆栽>の鑑賞～」 第2回 「講義：「盆栽」の基本的な作業（灌水・植え替え・施肥・剪定等）の講義・実演」 第3回 「盆栽素材の配布及び手入れ実習作業①；不用な小枝の剪定・針金かけ等」 第4回 「作品の手直し；作業実習②、今後の管理について、記録写真撮影」				
開講期間	7月22日（土）、8月19日（土）、9月23日（土） 10月14日（土）		開講時間	9：30～12：00（全回）	
定員	10名程度	対象	18歳以上の県民	実施場所	本校 教室（講義）及び 昇降口周辺（実習）
受付期間	6月1日（木）～6月30日（金）			受講者負担	なし
申込方法	はがき又は FAX（住所・氏名・年齢・電話番号を記入のこと）、家族での受講も大歓迎！！				
問い合わせ 申込先	〒985-0841 多賀城市鶴ヶ谷 1-10-2 宮城県貞山高等学校「みやぎ県民大学講座」 TEL:022-362-5331 FAX:022-367-1451 ※申込み後、開講日前日までに受講決定の連絡が無い場合は、申込先にお問い合わせください。				
実施機関	視覚支援学校		講座名	楽しく学べるパソコン点訳講座 ～点訳スキルで社会に貢献しませんか～ 【趣味・教養コース】	
ねらい	点字の基礎知識と、パソコンによる点訳の基礎知識ならびに点訳ソフトによる点字文書の作成方法を学び、点訳ボランティアへのきっかけとなります。				
内容	第1回「(1)点字の基礎知識と分かち書き (2)点字編集ソフト、点訳ソフトの説明 (3)点字編集ソフト（Tエディタ2）を使った分かち書き①」 第2回「(1)前日の復習と、Tエディタ2による分かち書き② (2)Tエディタ2の諸機能 (3)ibukitenの紹介と実践」 第3回「(1)点字の書式 (2)演習：点字文書の作成 (3)点字印刷」				
開講期間	7月26日（水）～28日（金）		開講時間	13：00～16：00（全回）	
定員	10名	対象	18歳以上の県民で Windows パソコンを持 参できる方が望ましい	実施場所	本校
受付期間	6月1日（木）～6月30日（金）			受講者負担	なし
申込方法	FAX 又は郵送（①氏名（ふりがな） ②郵便番号 ③住所 ④年齢 ⑤電話番号（FAX 番号） ⑥パソコン持参の有無 点訳経験の有無を記入のこと。				
問い合わせ 申込先	〒980-0011 仙台市青葉区上杉 6-5-1 宮城県立視覚支援学校「みやぎ県民大学講座」 TEL:022-234-6333 FAX:022-234-7974 ※申込み後、開講日前日までに受講決定の連絡が無い場合は、申込先にお問い合わせください。				

実施機関	松山高等学校		講座名	松翠ゼミ 家政科を体験してみませんか ～手作りでお生活を楽しく～ 【趣味・教養コース】	
ねらい	松山高校の家政科の特徴である「調理」「保育」「被服」コースについて体験していただき、家政科への理解を深めていただくと共に、生活を楽しく彩る方法を共有します。				
内容	第1回：保育コース体験講座「メッセージカードをつくろう」 第2回：被服コース体験講座「染花でつくるコサージュ」 第3回：調理コース体験講座「クッキング講座」				
開講期間	7月1日(土), 8日(土), 15日(土) (全3回)		開講時間	9:30～12:30 (全回)	
定員	30名	対象	中学生以上	実施場所	本校 家庭科実習室
受付期間	6月1日(木)～6月26日(月)		受講者負担	3,000円(実習材料費)	
申込方法	はがき・電話・FAX(住所・氏名・電話番号を記入のこと)				
問い合わせ 申込先	〒987-1304 大崎市松山千石字松山1-1 宮城県松山高等学校「みやぎ県民大学講座」 TEL:0229-55-2313 FAX:0229-55-2314 ※申込み後、開講日前日までに受講決定の連絡が無い場合は、申込先にお問い合わせください。				
実施機関	加美農業高等学校		講座名	農場で学ぼう!2017 【健康・食育コース】	
ねらい	農産物の栽培、活用等とおして、日々食している農産物等がどのような作られているか。また、どのような環境の中で育っているのかについて学ぶ。				
内容	第1回「①田植え(機械試乗)②生き物調査【春】」 第2回「乳搾り体験とチーズ(バター)づくり」 第3回「①稲刈り(機械体験試乗)②乾燥調整見学」 第4回「藍染め体験」				
開講期間	5月20日(土), 7月1日(土), 10月14日(土) 11月11日(土) (全4回)		開講時間	第1回 9:30～12:00 第2回 9:30～12:30 第3回 10:00～12:30 第4回 10:00～12:00	
定員	30名程度	対象	小・中学生以上 (小学生以下は保護者同伴)	実施場所	本校農場, 調理室, 総合実験棟
受付期間	4月10日(月)～5月12日(金) ※定員になり次第終了		受講者負担	中学生以下200円, 一般500円 (第一回目受付にて集金)	
申込方法	E-mail もしくはFAX(郵便番号・住所・電話番号(携帯)・氏名・年齢を記載のこと)				
問い合わせ 申込先	〒981-4111 加美郡色麻町黒沢字北條152 宮城県加美農業高等学校「みやぎ県民大学講座」 TEL:0229-65-3900 FAX:0229-65-3901 E-mail:s-ito@kamino-h.myswan.ne.jp ※申込み後、開講日前日までに受講決定の連絡が無い場合は、申込先にお問い合わせください。				
実施機関	古川工業高等学校		講座名	化学技術の世界にふれてみませんか 【制作・実験コース】	
ねらい	ファインセラミックスや鏡などの製作、ならびに微生物を用いたアルコール発酵の実験をとおして、化学技術のいろいろなものづくりの世界にふれていただきます。				
内容	第1回「ファインセラミックスを成形・製造、その特徴を知る」 第2回「イーストを使用した人工イクラ製法による発酵実験」 第3回「小さな鏡作りなどの実験」				
開講期間	6月24日(土), 7月1日(土), 8日(土) (全3回)		開講時間	9:00～12:00(全回)	
定員	30名	対象	小・中学生と18歳以上の県民 (3日間参加できる方)	実施場所	本校 化学技術科 実習室
受付期間	5月15日(月)～5月26日(金)		受講者負担	あり(傷害保険代 150円)	
申込方法	ハガキ又はFAX。電話、E-mailでは受け付けません。(住所・氏名(ふりがな)・性別・年齢・電話番号を記入のこと) グループで申込みの場合は1通に全員分をまとめて記入のこと。また、小学生に付添の方が同伴される場合には一緒に申込み願います。応募多数は抽選。受講の可否は6月10日頃連絡。傷害保険代150円は第1回目の受付にて集金。				
問い合わせ 申込先	〒989-6171 大崎市古川北町4-7-1 古川工業高等学校「みやぎ県民大学講座」 TEL:0229-22-3166 FAX:0229-22-3182 ※申込み後、開講日前日までに受講決定の連絡が無い場合は、申込先にお問い合わせください。				

実施機関	小牛田農林高等学校	講座名	里山ツーリズム ～ 森林体験ツアー ～	【自然・環境コース】
ねらい	本校学校林を活用したグリーンツーリズムを実施します。自然散策の他にもタケノコ掘り体験やまな板づくりなど里山の魅力を存分に味わうことができます。			
内容	第1回「①学校林散策 ②タケノコ掘り体験」			
開講期間	5月20日(土)(全1回)	開講時間	9:00～15:00	
定員	30名	対象	18歳以上の県民	実施場所 本校 学校林
受付期間	4月10日(月)～4月28日(金) ※先着順とし、定員になりましたら募集を締め切ります。	受講者負担	あり(旅行保険代) ※詳細は学校へお問い合わせください。	
申込方法	はがき又は FAX(住所・氏名・年齢・電話番号を記入のこと)			
問い合わせ 申込先	〒987-0004 遠田郡美里町牛飼伊勢堂裏 30 宮城県小牛田農林高等学校「みやぎ県民大学講座」 TEL:0229-32-3125 FAX:0229-32-3126 ※申込み後、開講日前日までに受講決定の連絡が無い場合は、申込先にお問い合わせください。			
実施機関	佐沼高等学校	講座名	映画から学ぶ英会話V	【趣味・教養コース】
ねらい	映画をとおして英語表現を学び修得し、日常会話などに応用して使用できるようにする。また、自らの気持ちや感想なども英語で話せるようにする。			
内容	第1回「映画全体を視聴しストーリーを確認」 第2回「①映画前半を再視聴 ②英語台詞の確認・説明・発音練習 ③英語で自己紹介予習」 第3回「①映画中盤を再視聴 ②英語台詞の確認・説明・発音練習 ③英語で自己紹介」 第4回「①映画終盤を再視聴 ②英語台詞の確認・説明・発音練習 ③英語で感想発表」			
開講期間	10月21日(土), 10月28日(土) 11月11日(土), 11月18日(土)(全4回)	開講時間	10:00～12:30(第1・4回) 10:00～12:00(第2・3回)	
定員	30名	対象	18歳以上の県民	実施場所 本校
受付期間	8月1日(火)～10月13日(金)	受講者負担	500円(茶菓, 写真印刷代金)	
申込方法	電話又は FAX(住所・氏名・年齢・電話番号・英語学習の経験を記入のこと)			
問い合わせ 申込先	〒987-0511 登米市迫町佐沼字末広 1 宮城県佐沼高等学校定時制「みやぎ県民大学講座」 TEL:0220-22-2024 FAX:0220-22-2023 ※申込み後、開講日前日までに受講決定の連絡が無い場合は、申込先にお問い合わせください。			
実施機関	東松島高等学校	講座名	写真データの加工/基礎編	【趣味・教養コース】
ねらい	デジタルカメラの写真データを補正, 変更する基本的な技術を学ぶ。			
内容	第1回「1. 目的に応じた撮影方法 2. データの加工① トリミング・明度彩度の補正」 第2回「1. データの加工② 切り抜き・赤目補正・反転・ノイズ除去・データの縮小 他」 第3回「1. データの加工③ 特殊効果を使っの作品制作」			
開講期間	9月2日(土), 9日(土), 16日(土)(全3回)	開講時間	9:00～11:30(全回)	
定員	6名	対象	18歳以上の県民	実施場所 本校 美術棟
受付期間	6月5日(月)～6月30日(金)	受講者負担	なし	
申込方法	電話又は FAX(住所・氏名・電話番号を記入のこと) ※応募多数の場合は抽選とします。また、デジタルカメラを持参できる方に限ります。			
問い合わせ 申込先	〒981-0503 東松島市矢本字上河戸 16 宮城県東松島高校「みやぎ県民大学講座」 TEL:0225-82-9211 FAX:0225-82-2021 ※申込み後、開講日前日までに受講決定の連絡が無い場合は、申込先にお問い合わせください。			

実施機関	石巻工業高等学校		講座名	地域の実験室「化学の世界」 【制作・実験コース】	
ねらい	本校の充実した実験設備をつかって、環境にかかわる実験・材料技術にかかわる実験などを行い、化学の楽しさを体験していただきます。理科の好きな小学生および中学生も歓迎します。				
内容	第1回：「個性豊かな材料たち」セラミック・プラスチックの制作 第2回：「ミクロの世界をみてみよう」「環境をはかるには」電子顕微鏡観察 第3回：「においと色の化学」エステル・染料の合成				
開講期間	6月10日(土)、6月17日(土)、6月24日(土) (全3回)		開講時間	9:00~12:00(全回)	
定員	20名程度	対象	小学生以上の県民	実施場所	本校 実習棟4F
受付期間	5月1日(月)~5月26日(金)		受講者負担	150円(保険料として)	
申込方法	電話、はがき、FAXによるお申込み。(住所・氏名・年齢・電話番号を記入のこと)				
問い合わせ 申込先	〒986-0851 石巻市貞山5-1-1 宮城県石巻工業高等学校「みやぎ県民大学講座」 TEL:0225-22-6338 FAX:0225-22-6339 ※申込み後、開講日前日までに受講決定の連絡が無い場合は、申込先にお問い合わせください。				
実施機関	志津川高等学校		講座名	ちゃれんじパソコン教室 【趣味・教養コース】	
ねらい	現在、パソコンを所有しインターネット等を利用している家庭が多数あります。その中で、パソコンを利用して何かできることを始めてみたいと考える40歳以上の方を対象に、パソコンの初歩知識と応用利用の学習の機会を提供します。				
内容	第1回「パソコン入門、ワープロソフトの基礎 「缶バッジの作成」 第2回「ワープロソフトでの文書作成「カレンダー作成」 第3回「ワープロソフトでの文書作成「はがき作成の初歩(年賀状)」				
開講期間	10月14日(土)、21日(土)、28日(土) (全3回)		開講時間	13:00~16:00(全回)	
定員	30名	対象	年齢40歳以上の パソコン初心者の方	実施場所	本校 コンピュータ室
受付期間	9月4日(月)~9月29日(金)		受講者負担	500円(教材代)	
申込方法	はがき、FAX又はE-mail(氏名・性別・年齢・住所・電話番号を記入のこと)。 ※ご家族での受講も歓迎します。				
問い合わせ 申込先	〒986-0775 本吉郡南三陸町志津川字廻館92-2 宮城県志津川高等学校「みやぎ県民大学講座」 TEL:0226-46-3643 FAX:0226-46-3648 E-mail:h.nemoto@sizugawa-hs.myswan.ne.jp ※申込み後、開講日前日までに受講決定の連絡が無い場合は、申込先にお問い合わせください。				
実施機関	西山学院高等学校		講座名	大自然の中の陶芸講座 【趣味・教養コース】	
ねらい	校地内より採取した土を使い、大自然の中での作陶や窯焚きなど「七ヶ宿焼き」を体験。				
内容	第1回~第3回「作陶」 第4回「窯焚き」				
開講期間	6月3日(土)、7月1日(土)、9月2日(土) 9月30日(土) (全4回)		開講時間	10:00~12:00(全回)	
定員	20名	対象	18歳以上の県民	実施場所	本校 陶芸棟
受付期間	4月17日(月)~(随時募集)※受付期間の詳細については、本校へお問い合わせください。		受講者負担	作品の送料、粘土代 計500円	
申込方法	E-mail、電話、FAX(住所・氏名・年齢・電話番号をご記入ください)				
問い合わせ 申込先	〒989-0533 刈田郡七ヶ宿町字矢立平4-5 西山学院高等学校「みやぎ県民大学講座」 TEL:0224-37-2131 FAX:0224-37-2021 E-mail:houai@rose.ocn.ne.jp ※申込み後、開講日前日までに受講決定の連絡が無い場合は、申込先にお問い合わせください。				

人と人をつなぎ、地域を育む”学びの輪“



実施機関	聖和学園高等学校	講座名	数珠作り体験・コーヒー説法	【趣味・教養コース】
ねらい	仏教で使用する「数珠」について自己製作を通じながら歴史や意味合いを知る。また、本校宗教科教員（僧籍者）による講話にて、さらに仏教を身近に感じてもらう。			
内容	第1回「数珠の歴史・意味を知る、コーヒー説法①」 第2回「数珠の製作、コーヒー説法②」 第3回「数珠の製作、コーヒー説法③」			
開講期間	9月9日（土）、16日（土）、23日（土）（全3回）	開講時間	10:30～12:00（全回）	
定員	20名	対象	県民	実施場所
受付期間	7月1日（土）～8月23日（水）	受講者負担	なし	
申込方法	電話、FAX、本校HP、E-mail（住所・氏名・年齢・電話番号を記入のこと。担当 櫻井あて）			
問い合わせ 申込先	〒984-0047 仙台市若林区木ノ下3-4-1 聖和学園高等学校薬師堂キャンパス 担当 櫻井 TEL:022-257-7777 FAX:022-257-1484 E-mail: sakurai.shinnosuke@seiwa.ac.jp ※申込み後、開講日前日までに受講決定の連絡が無い場合は、申込先にお問い合わせください。			
実施機関	明成高等学校	講座名	より良く生きるために 「エンディング」を考える（死を考える）【健康・食育コース】	
ねらい	高齢期に認知症になった際の対処方法を若いうちから知ることによって、健康的な生活を目指すようにする。			
内容	第1回 ①演習『エンディングを考える』もし、認知症になったらどうする？（介護保険の利用） ②『認知症の兆候を知る』認知症と医療的ケア（介護保険） 第2回 ③『人間と栄養』生活習慣が高齢期の健康へ及ぼす影響（簡単な実習あり） ④『事例を考える』（グループワーク）、Q&A			
開講期間	7月8日（土）、15日（土）	（全2回）	開講時間	10:00～15:00（全回） （昼休み12:00～13:00）
定員	先着順30名	対象	13歳以上の県民	実施場所
受付期間	6月5日（月）～7月3日（月）必着	受講者負担	介護食体験の材料500円	
申込方法	はがき、FAX又はE-mail（氏名・性別・年齢・住所・電話番号を記入のこと）			
問い合わせ 申込先	〒981-8570 仙台市青葉区川平2-26-1 明成高等学校介護福祉科「みやぎ県民大学講座」 TEL:022-278-6131～5 FAX:022-277-5130 E-mail: meisei-high@hgm.ed.jp ※申込み後、開講日前日までに受講決定の連絡が無い場合は、申込先にお問い合わせください。			
実施機関	県図書館	講座名	叡智の杜をたずねて	【趣味・教養コース】
ねらい	県民の多様な学習要求に応えるため、本館職員が所蔵資料等をもとに、得た知識や情報をわかりやすく紹介し、さらに受講者の新たな興味・関心を引き出し学習意欲の向上につなげる。			
内容	第1回「仙台領元禄国絵図の背景—関係資料に見る幕府の国家戦略—」 第2回「仙台入部以前の伊達氏」 第3回「近代における伊達政宗」 第4回「政宗と仙台の国づくり」			
開講期間	7月29日（土）、8月26日（土）、9月9日（土） 9月30日（土）	（全4回）	開講時間	10:30～12:15（第1・4回） 10:30～12:00（第2・3回）
定員	50名	対象	18歳以上の県民	実施場所
受付期間	6月15日（木）～7月15日（土）	受講者負担	なし	
申込方法	FAX、館内各カウンター、E-mail、HP 指定受付フォームからの申込み ※先着順とします。			
問い合わせ 申込先	〒981-3205 仙台市泉区紫山1-1-1 宮城県図書館「みやぎ県民大学講座」 TEL:022-377-8444 FAX:022-377-8484 E-mail: kikaku@library.pref.miyagi.jp ※申込み後、開講日前日までに受講決定の連絡が無い場合は、申込先にお問い合わせください。			




実施機関	県美術館		講座名	伝える美術・伝わる美術 ～「見る」を楽しむ～ 【趣味・教養コース】	
ねらい	美術とは、主に見ることを通じて、人が人へと何かを伝えるための手段として発展してきた側面があります。長年美術館に勤務してきた3名が、それぞれの得意分野から美術の「伝える／伝わる」をテーマにお話します。				
内容	第1回「絵本原画の世界から」(担当：有川幾夫館長) 第2回「モニュメントに託されたもの」(担当：三上満良副館長) 第3回「杉戸洋展をめぐって」(担当：和田浩一学芸部長) 第4回「洋画にみる家族のイメージ」(担当：有川幾夫館長)				
開講期間	7月23日(日), 8月27日(日), 9月24日(日) 10月22日(日)		開講時間	13:30～15:00(全回)	
定員	60名	対象	18歳以上の県民	実施場所	佐藤忠良記念館地下アート・ホール
受付期間	5月9日(火)～7月14日(金)		受講者負担	なし	
申込方法	電話またはFAX(「 <u>県民大学受講希望</u> 」と記載の上, 氏名・性別・年齢・住所・電話番号を記入のこと)				
問い合わせ 申込先	〒980-0861 仙台市青葉区川内元支倉34-1 宮城県美術館「みやぎ県民大学講座」 TEL:022-221-2114 FAX:022-221-2115 ※申込み後, 開講日前日までに受講決定の連絡が無い場合は, 申込先にお問い合わせください。				
実施機関	蔵王自然の家		講座名	白銀の蔵王 森探検 【自然・環境コース】	
ねらい	蔵王の冬の活動をとおして, 自然の美しさや環境に触れ, 冬山の楽しさを味わう。				
内容	全1回「①冬の森探検 ②雪山の楽しみ方講座(歩くスキーまたはイグルー作り)」				
開講期間	平成30年2月18日(日)		開講時間	9:30～15:30	
定員	30名	対象	20歳以上の県民	実施場所	本所とその周辺の山林
受付期間	平成30年1月7日(火)～1月26日(金)		受講者負担	ゴンドラ代及び保険代等2,000円	
申込方法	往復はがき(〒, 住所, 氏名(ふりがな), 年齢, 連絡先を記入のこと)				
問い合わせ 申込先	〒989-0916 刈田郡蔵王町遠刈田温泉字上ノ原155-1 宮城県蔵王自然の家「みやぎ県民大学講座」 TEL:0224-34-2101 ※申込み後, 開講日前日までに受講決定の連絡が無い場合は, 申込先にお問い合わせください。				
実施機関	志津川自然の家		講座名	～生き生き健康づくり! 歩・食Ⅱ～ 【健康・食育コース】	
ねらい	健康づくりの一方策として「ノルディックウォーキング」や「グランド・ゴルフ」を体験することで手軽にできる健康づくりについて理解し, 運動と併せて, 食の観点からの健康づくりとして牡蠣のむき方を体得し, その食材を使った鍋の作り方を学びます。				
内容	全1回「①ノルディックウォーキング in 神割崎 ②牡蠣のむき方と鍋作り ③屋内グランド・ゴルフ」				
開講期間	平成30年1月28日(日)		開講時間	9:00～16:00	
定員	30名	対象	県民(小学生は保護者同伴)	実施場所	本所とその周辺
受付期間	12月3日(日)～平成30年1月13日(土)		受講者負担	保険代, 昼食代他 計600円程度	
申込方法	電話, FAX, はがき, E-mail(住所, 氏名(ふりがな), 年齢(生年月日), 連絡先を記入のこと)				
問い合わせ 申込先	〒986-0781 本吉郡南三陸町戸倉字坂本88-1 宮城県志津川自然の家「みやぎ県民大学講座」 TEL:0226-46-9044 FAX:0226-46-9045 E-mail:szseinn@pref.miyagi.lg.jp ※申込み後, 開講日前日までに受講決定の連絡が無い場合は, 申込先にお問い合わせください。				

実施機関	東北大学高度教養教育・学生支援機構	講座名	ことばのひろがりと仕組みに迫る	【趣味・教養コース】
ねらい	人間の社会的営みの中で、ことばを使わない日はほとんどないのに、ことばそのものに注目することはあまりありません。本講座では、ことばとは何か、というテーマの探求を、講義と討論形式を交えながら進めていきます。			
内容	第1回「言葉を研究する言語学と語学は何が違うのか。言葉とは何か。」 第2回「「言葉」を言葉たらしめているのは何か。」 第3回「「恣意性」を中心に考える。」 第4回「英語だけが外国語ではない。」			
開講期間	6月7日(水), 14日(水), 21日(水), 28日(水)	(全4回)	開講時間	16:00~18:00(全回)
定員	50名程度	対象	県民	実施場所
				本学川内北キャンパス 講義棟A棟 A403
受付期間	5月1日(月)~5月30日(火)		受講者負担	なし
申込方法	はがきまたはE-mail(氏名・性別・年齢・住所・職業・電話番号をご記入ください) ※家族や友達との受講も歓迎します。			
問い合わせ 申込先	〒980-8576 仙台市青葉区川内41 東北大学 高度教育・学生支援部教務課教育支援係「みやぎ県民大学講座」 TEL:022-795-4962 E-mail:tabayashiyouchi@tohoku.ac.jp ※申込み後、開講日前日までに受講決定の連絡が無い場合は、申込先にお問い合わせください。			
実施機関	東北大学大学院歯学研究科	講座名	知っておきたいお口の病気	【健康・食育コース】
ねらい	どんな病気でも早期発見、早期治療が大切です。お口の病気といえばむし歯と歯周病が知られていますが、お口の中にもいろいろな病気ができます。本講座では、あまり知られていないお口の病気について、違った分野の4名の講師がお話いたします。			
内容	第1回「お口の細胞とがん」 第2回「お口の病気 あれこれ」 第3回「お口の病気とお体の病気の関係」 第4回「お口の医療を苦しくなく受けるための麻酔」			
開講期間	10月28日(土), 11月11日(土), 25日(土), 12月2日(土)	(全4回)	開講時間	13:00~15:00(全回)
定員	50名	対象	県民	実施場所
				本学歯学部実習講義棟B1講義室
受付期間	10月6日(金)~10月18日(水)		受講者負担	なし
申込方法	はがき, FAX 又は E-mail(氏名・年齢・性別・住所・電話番号・職業をご記入ください) <受講者の決定は先着順とさせていただきます。>			
問い合わせ 申込先	〒980-8575 仙台市青葉区星陵町4-1 東北大学大学院歯学研究科 教務係「みやぎ県民大学講座」 TEL 022-717-8248 FAX 022-717-8279 E-mail:den-kyom@grp.tohoku.ac.jp ※申込み後、開講日前日までに受講決定の連絡が無い場合は、申込先にお問い合わせください。			
実施機関	東北大学大学院農学研究科	講座名	私たちの食料と健康と環境	【健康・食育コース】
ねらい	農畜水産物やそれをもとにして作られる食品は、私たちの食生活を豊かにしてくれるだけでなく健康維持にも大きく関わっている。本講座では農畜水産物の生産環境や食品の安全性、健康と遺伝子に関する最近の話題を紹介する。			
内容	第1回 「昆虫フェロモンの化学」 第2回 「抗酸化食品を考える」 第3回 「宇宙からみた農林水産業」 第4回 「農業と環境について考えてみましょう」 第5回 「健康長寿を支える動物性食品」			
開講期間	8月30日(水), 9月6日(水), 9月13日(水), 9月20日(水), 9月27日(水)	(全5回)	開講時間	13:30~15:30(全回)
定員	70名	対象	県民	実施場所
				農学研究科第4講義室 (青葉山コモンズ2階)
受付期間	7月3日(月)~7月28日(金)		受講者負担	なし
申込方法	E-mail, FAX, はがき(応募者多数の場合は先着順とさせていただきます。) ①郵便番号②住所③氏名④性別⑤年齢⑥職業(学年)⑦電話番号をご記入ください。			
問い合わせ 申込先	はがき, FAX 又は E-mail(氏名・性別・年齢・住所・職業・電話番号を記入のこと)。 申込先 〒981-0845 仙台市青葉区荒巻字青葉468-1 東北大学農学部・農学研究科教務係 TEL:022-757-4007 FAX:022-757-4020 E-mail:agr-kyom@grp.tohoku.ac.jp 定員内の場合には特に受講決定の連絡を差し上げませんので、講義当日直接会場へお越しください。			

実施機関	東北大学大学院環境科学研究所	講座名	科学の目で見る環境とリサイクル	【自然・環境コース】	
ねらい	本講座では、現代における地球環境問題の概要を取り上げながら、環境保全と循環型社会の構築に必要な技術について、分かりやすく解説いたします。				
内容	第1回「金属リサイクルの現状と課題」 第2回「ダイオキシン汚染、環境ホルモンの今」 第3回「水素エネルギー最前線」 第4回「極微量分析と環境評価」 第5回「水素社会の実現に向けた要素技術としての触媒開発ー燃料電池自動車を例として」				
開講期間	6月30日(金), 7月7日(金), 7月14日(金), 7月21日(金), 7月28日(金)	(全5回)	開講時間	17:30~19:00(全回)	
定員	30名	対象	県民	実施場所	本学環境科学研究科本館
受付期間	5月10日(水)~6月23日(金)		受講者負担	なし	
申込方法	往復はがき, FAX 又は E-mail <応募者多数の場合は先着順とさせていただきます。>				
問い合わせ 申込先	〒980-0845 仙台市青葉区荒巻字青葉468-1 東北大学大学院環境科学研究所 教務係「みやぎ県民大学講座」 TEL:022-752-2235 FAX:022-752-2236 E-mail:kankyo.kyomu@imr.tohoku.ac.jp ※申込み後、開講日前日までに受講決定の連絡が無い場合は、申込先にお問い合わせください。				
実施機関	東北大学金属材料研究所	講座名	地球にやさしいエネルギーと環境・省エネルギー技術 ~太陽電池・半導体・超伝導・植物の品種改良~	【自然・環境コース】	
ねらい	未来の子どもたちが青くきれいな地球に住めるよう、太陽光をはじめとしたクリーンエネルギーを利用し、さまざまな環境技術によって持続可能な循環型社会を構築する必要があります。東北大学金属材料研究所(金研)では、持続可能な社会の実現を鑑みて新材料の研究開発を行っています。 本講座では、循環型社会の実現に不可欠な研究開発の代表例として、太陽光をエネルギーとして用いる太陽電池、省エネ・エネルギー発生を目指した半導体材料・その応用、および、エネルギーをロスなく利用するための技術として注目されている超伝導の仕組み・材料・その応用について勉強します。植物の品種改良により日々の食生活の改善・環境負荷への低減に貢献していることもお話します。				
内容	第1回「半導体とは?~省エネ・創エネへの貢献~」 第2回「超伝導の科学と技術~発見から百年、そして未来~」 第3回「太陽からの贈り物~太陽電池のしくみ~」 第4回「植物の品種改良~毎日の食卓を見る眼が変わる~」				
開講期間	8月22日(火)~25日(金)	(全4回)	開講時間	18:00~19:30(全回)	
定員	50名	対象	中学生以上の県民	実施場所	本学金属材料研究所2号館講堂
受付期間	6月1日(木)~7月31日(月)		受講者負担	なし	
申込方法	E-mail, FAX, はがき <応募者多数の場合は先着順とさせていただきます。> ①郵便番号②住所③氏名④性別⑤年齢⑥職業(学年)⑦電話番号をご記入ください。				
問い合わせ 申込先	〒980-8577 仙台市青葉区片平2-1-1 東北大学金属材料研究所 総務係 「みやぎ県民大学講座」 TEL:022-215-2181 FAX:022-215-2184 E-mail:imr-som@imr.tohoku.ac.jp ※申込み後、開講日前日までに受講決定の連絡が無い場合は、申込先にお問い合わせください。				
実施機関	東北大学流体科学研究所	講座名	ながれの科学	【趣味・教養コース】	
ねらい	空や宇宙のながれの違いやさらにスケールの小さい目に見えない原子・分子のながれ、ものづくりにおけるながれの大切さ、ながれを利用した機器の傷を探す方法など、ながれに関わる科学を紹介し、その中に潜む科学を解き明かします。				
内容	第1回「空と宇宙のながれ」および低乱風洞実験施設見学 第2回「見えない傷を見つけるー超音波や電磁波を使って内部を見るー」 第3回「原子・分子のながれ」 第4回「ながれと「ものづくり」」				
開講期間	8月25日(金), 9月1日(金), 9月8日(金), 9月22日(金)	(全4回)	開講時間	18:00~20:00(全回)	
定員	50名	対象	18歳以上の県民	実施場所	本学流体科学研究所 (仙台市青葉区片平2丁目1-1)
受付期間	7月3日(月)~8月17日(木)		受講者負担	なし	
申込方法	はがき, E-mail, FAX (住所・氏名(ふりがなも)・年齢・電話番号・性別・職業をご記入ください) <応募者多数の場合は先着順とさせていただきます。>				
問い合わせ 申込先	〒980-8577 仙台市青葉区片平2-1-1 東北大学流体科学研究所 総務係 「みやぎ県民大学講座」 TEL:022-217-5303 FAX:022-217-5311 E-mail:shomu@ifs.tohoku.ac.jp ※申込み後、開講日前日までに受講決定の連絡が無い場合は、申込先にお問い合わせください。				

実施機関	東北大学多元物質科学研究所	講座名	ミクロの世界を測る, 見る, 操る	【自然・環境コース】
ねらい	私たちの身の回りのモノはすべて、電子と原子核、あるいはそれらが組み合わさってできた原子や分子という、ミクロの世界の粒子から成っています。そうしたミクロの世界の叡智を学ぶために、様々な方法が研究され、開発されてきました。大学で行われているそれらの研究について、原理を分かりやすく解説し、実際の装置の見学を通して理解を深めていただきます。			
内容	第1回「ミクロの世界で速度を測る」・講義と実験室見学 第2回「ミクロの世界の構造を見る」・講義と実験室見学 第3回「ミクロの世界を操る」・講義と実験室見学 第4回「ミクロの世界を調べる加工技術」・講義と機械工場見学			
開講期間	7月7日(金), 14日(金), 21日(金), 7月28日(金) (全4回)	開講時間	15:00~17:00(全回)	
定員	50名	対象	県民	実施場所
受付期間	6月1日(木)~6月30日(金)	受講者負担	なし	
申込方法	はがき又はFAXによりお申込みください。(電話, E-mail でのお申込みはできません。) <応募者多数の場合は先着順とさせていただきます。>			
問い合わせ 申込先	〒980-8577 仙台市青葉区片平2-1-1 東北大学多元物質科学研究所総務課総務係「みやぎ県民大学講座」 TEL:022-217-5204 FAX:022-217-5211 ※申込み後、開講日前日までに受講決定の連絡が無い場合は、申込先にお問い合わせください。			
実施機関	宮城教育大学	講座名	能と日本文化	【趣味・教養コース】
ねらい	能に関心があるがなかなか触れる機会がない人や、授業で能を取り上げてみようかと考えている現職教員を対象に、能の基礎と実際について分かりやすく講義をします。 本年度の講座は、「能と狂気—狂女物の世界—」をテーマにし、能の作品においてさまざまに描かれる狂気や狂乱、さらには執心や物狂いなどを考察し、その観点からいくつかの能作品を鑑賞することを試みます。背景となる文学や宗教との関わりにも触れながら、話を進めてゆく予定です。また、能舞台の見学と体験も行います。 現職教員を主な対象としますが、能に関心のある一般市民の方の参加も歓迎します。			
内容	第1回「狂女物の世界への案内」—能「角田川」を鑑賞する— 第2回「母の狂気」—能「百万」を鑑賞する— 第3回「恋の狂気」—能「班女」を鑑賞する— 第4回「逆境の狂気」—能「雲雀山」を鑑賞する— 第5回「能舞台上に上ろう」—仕舞への誘い—			
開講期間	9月2日(土), 9日(土), 16日(土), 23日(土), 9月30日(土) (全5回)	開講時間	13:30~16:00(全回)	
定員	60名	対象	現職教員・県民	実施場所
受付期間	5月15日(月)~8月26日(土)	受講者負担	なし	
申込方法	往復はがき, FAX, E-mail			
問い合わせ 申込先	〒980-0845 仙台市青葉区荒巻字青葉149 宮城教育大学 研究・連携推進課 連携推進係「みやぎ県民大学講座」 TEL 022-214-3521 FAX 022-214-3342 E-mail:renkei@adm.miyakyo-u.ac.jp ※申込み後、開講日前日までに受講決定の連絡が無い場合は、申込先にお問い合わせください。			

人と人をつなぎ、地域を育む”学びの輪“

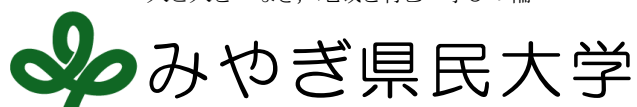
 みやぎ県民大学



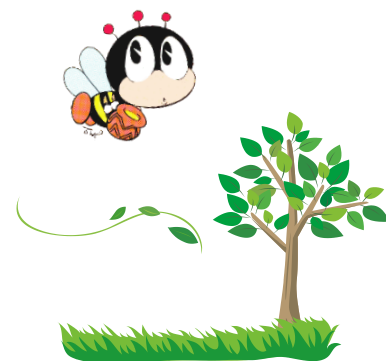
実施機関	仙台大学		講座名	ボールゲームを楽しもう ～ タグラグビー ～ 【健康・食育コース】		
ねらい	タグラグビーというスポーツがどういうものか理解し、その楽しさを味わいます。チームワークを大切に にしたゲームを積極的に行うことにより健康的な生活に繋がります。					
内 容	第1回「学習するゲームの紹介 ラグビーの歴史・特徴 基本運動学習（ボールに慣れる運動）」 第2回「ゲームを楽しく行うためのルール 基本運動学習（ボールやタグに慣れる運動）」 第3回「チーム学習・ゲーム学習（タグで鬼遊び、パスの練習、パスゲーム）」 第4回「ゲーム学習（ゲームを行う） 学習を振り返る」					
開講期間	5月19日（金）、26日（金）、6月2日（金）、 6月9日（金） （全4回）		開講時間	16:00～18:00（全回）		
定 員	50名	対 象	18歳以上の県民		実施場所	本学
受付期間	4月3日（月）～5月10日（水）			受講者負担	なし	
申込方法	官製はがき ※応募者多数の場合は先着順とさせていただきます。					
問い合わせ 申込先	〒989-1693 柴田郡柴田町船岡南2-2-18 仙台大学 事業戦略室 「みやぎ県民大学」係 TEL 0224-55-1621 FAX 0224-57-2769 E-mail:jigyousendai-u.ac.jp ※申込み後、開講日前日までに受講決定の連絡が無い場合は、申込先にお問い合わせください。					
実施機関	尚絅学院大学		講座名	文学講座 【趣味・教養コース】		
ねらい	小池真理子「無伴奏」を読み解く					
内 容	第1回 小池真理子と『無伴奏』作者小池の作品『無伴奏』 第2回 『無伴奏』が発信するもの語り手「野間響子」の意図作品を鑑賞する 第3回 『無伴奏』に逆照射してみる時代コンテクストとしての仙台					
開講期間	10月12日（木）、26日（木）、11月9日（木） （全3回）		開講時間	12:50～14:20（全回）		
定 員	50名	対 象	県民		実施場所	本学ゆりが丘キャンパス 図書館セミナールーム
受付期間	8月21日（月）～9月22日（木）			受講者負担	なし	
申込方法	氏名・住所・電話番号をご記入の上、郵便、E-mail、FAX、電話のいずれかで、お申込みください。					
問い合わせ 申込先	〒981-1295 名取市ゆりが丘4-10-1 尚絅学院大学 エクステンションセンター 「みやぎ県民大学講座」 TEL:022-381-3315 FAX:022-381-3325 E-mail:renkei@shokei.ac.jp ※申込み後、開講日前日までに受講決定の連絡が無い場合は、申込先にお問い合わせください。					
実施機関	東北学院大学教養学部		講座名	愛でるこころの教養学 【趣味・教養コース】		
ねらい	「愛でること」は多分に主観的・感覚的なものであると捉えがちですが、実はその背後に客観的・明確な理由や根拠があるものです。本講座では「絵画」「教科書」「健康」「みること」を題材として、「愛でるこころ」の裏側にあるものについて学びます。					
内 容	第1回「教科書との再会を愛でる」かつて教科書で出会った作品との再会を通して教科書の奥深さを学びます。 第2回「絵画を愛でる」傑作とされる絵画作品の魅力と奥深さを学びます。 第3回「「みる」を愛でる」見る、視る、診る・・・身の回りの様々な「みる」について学びます。 第4回「健康・スポーツを愛でる」健康(healthy)で活動的(active)な生活(life)をいつまでも(never)HALF活動を通して健康・スポーツ活動への親しみ方を学びます。					
開講期間	10月21日（土）、28日（土）、11月4日（土） 11月11日（土） （全4回）		開講時間	13:00～14:30（全回）		
定 員	30名	対 象	県民		実施場所	本学泉キャンパス（215教室）
受付期間	9月1日（金）～10月7日（土）			受講者負担	なし	
申込方法	E-mail、はがき、又はFAXにてお申込み。いずれにおいても住所・氏名・年齢・電話番号をご記入ください。					
問い合わせ 申込先	〒981-3193 仙台市泉区天神沢2-1-1 東北学院大学泉キャンパス「みやぎ県民大学講座」 TEL 022-375-1123 FAX 022-375-4040 E-mail:izsomu@mail.tohoku-gakuin.ac.jp ※申込み後、開講日前日までに受講決定の連絡が無い場合は、申込先にお問い合わせください。					

実施機関	東北福祉大学		講座名	環境問題—人類に何ができるか 【自然・環境コース】		
ねらい	待ったなしの環境問題に、私たちはどう取り組んだらいいのでしょうか。この講座では、危機が目の前に来ないと動かない私たちの生来の習慣を改めるために、みんなで考え、一歩でも環境改善へと前進したく思います。					
内容	第1回「環境問題はなぜここまで危機的になったのか。」 第2回「公害問題と現代の環境問題の違い。」 第3回「地球温暖化の原因と温暖化がもたらすもの。」 第4回 「人類の努力。」 第5回「人は生き方を変えることができるか。」					
開講期間	8月23日(水), 30日(水), 9月6日(水) 9月13日(水), 20日(水) (全5回)		開講時間	13:30~15:00 (全回)		
定員	50名	対象	県民		実施場所	本学ステーションキャンパス
受付期間	7月18日(火)~8月8日(火)		受講者負担	なし		
申込方法	E-mail, FAX, 往復はがきでお申込みください。					
問い合わせ 申込先	〒981-8522 仙台市青葉区国見1-19-1 東北福祉大学 社会貢献・地域連携センター生涯学習支援室「みやぎ県民大学講座」 TEL:022-380-1067 FAX:022-380-1067 E-mail:life@tfu-mail.tfu.ac.jp ※申込み後、開講日前日までに受講決定の連絡が無い場合は、申込先にお問い合わせください。					
実施機関	宮城学院女子大学		講座名	「女性たちよ!」第9シリーズ 一般教養部 presents<女性再発見—女性の視点で読み解く 歴史・芸術・文化> 【趣味・教養コース】		
ねらい	今年度の女性たちよ!は。本学一般教育部の教員がそれぞれの専門性を活かし、さまざまな角度から「女性と文化」について語ります。今年のテーマは「女性学再発見—女性の視点で読み解く歴史・芸術・文化」。歴史や社会に埋もれてきた女性たちの声を聞き取る大人のための文化論。さて、どんなお話が飛び出すでしょうか?どうぞご期待ください。					
内容	第1回「女性学で読み解く現代文化 -メディア・音楽・女性表象」 第2回「歌を詠む女、働き稼ぐ女 -菅江真澄の日記を中心に-」 第3回「女性芸術家の社会史 -なぜ芸術家は男の歴史と化したか-」 第4回「二人のマリアの肖像- 原始キリスト教史の一断面-」					
開講期間	10月7日(土), 28日(土), 11月18日(土), 12月2日(土) (全4回)		開講時間	12:50~14:30(第1回) 13:00~14:30(第2・3回) 13:00~14:45(第4回)		
定員	50名程度 (男性の受講も歓迎)	対象	宮城県民の方		実施場所	本学 講義館
受付期間	7月1日(土)~9月25日(火)		受講者負担	なし		
申込方法	郵送, E-mail, FAX による。(講座名・住所・氏名・年齢・電話番号・またはメールアドレスをご記入ください) ※申込み多数の場合は先着順。					
問い合わせ 申込先	〒981-8557 仙台市青葉区桜ヶ丘9-1-1 宮城学院女子大学 生涯学習センター「みやぎ県民大学講座」 TEL:022-279-4341 FAX:022-279-5876 E-mail:mgcenter@mg.ac.jp ※申込み後、開講日前日までに受講決定の連絡が無い場合は、申込先にお問い合わせください。					

人と人をつなぎ、地域を育む”学びの輪“



実施機関	東北生活文化大学		講座名	生活と食環境		【健康・食育コース】
ねらい	日本人の生活環境は多くの情報に満ち溢れています。世界中のいろいろの情報をメディア・ネット・書籍等で入手可能な現代です。これらはわれわれの生活の質（QOL）を高め、より健康に過ごすための強力な手だてであります。一方、正しい情報をみんなで共有するためには、多くの人が最新の研究成果や政府の策定する広報に基づいた講演を聴くことも手段の一つといえます。本講座では食物選択（食品 栄養 食事文化）に対する最新の情報を紹介し、よりよい食生活を楽しむ方法が模索できることを目的に企画しています。					
内 容	第1回 ①「スローフードの生産者を訪ねて」 ②「アスリートを支えるスポーツ栄養学」 第2回 ③「食品の表示をよく見よう！～食品表示から分かる様々のこと～」 ④「わが国の健康・栄養の現状と課題」 ⑤「嗜好品の及ぼす影響と環境について」					
開講期間	9月2日（土）、9日（土）			（全2回）	開講時間	13:00～17:00（第1回） 13:00～16:30（第2回）
定 員	40名	対 象	県民		実施場所	本学 講義堂
受付期間	7月25日（火）～8月22日（火）			受講者負担	なし	
申込方法	はがき、FAX、E-mail（氏名（ふりがな）・性別・年齢・住所・電話番号をご記入ください） ※申込みは、先着順とします。定員になり次第、募集を締め切りますのでご了承ください。					
問い合わせ 申込先	〒981-8585 仙台市泉区虹の丘1-18-2 東北生活文化大学企画課「みやぎ県民大学講座」 TEL:022-272-7513 FAX:022-301-5602 E-mail:kikaku@mishima.ac.jp ※申込み後、開講日前日までに受講決定の連絡が無い場合は、申込先にお問い合わせください。					
実施機関	仙台白百合女子大学		講座名	骨はからだの母親 一骨を元気にするために		【健康・食育コース】
ねらい	骨は、強くしなやかにからだを支えています。骨は家族にとっての母親みたいなものです。骨（母親）が元気であれば、からだ全体（家族全員）は元気になります。本講座は、元気な骨を維持するために、「骨と栄養」と「骨と運動」の2つについて実践的に学びます。					
内 容	第1回「モデル弁当に、骨を元気にする栄養素はどのくらい含まれていますか？」（調べた後試食します） 第2回「骨と関節のはたらきを知ろう」（骨密度を測ってみます） 第3回「骨を丈夫にする献立を作ってみよう」（調理実習を行いお昼に試食します） 第4回「骨を丈夫にする運動をしてみよう」					
開講期間	第1・2回 7月1日（土） 第3・4回 7月8日（土）			（全4回）	開講時間	10:00～12:00（第1・3回） 13:00～15:00（第2・4回）
定 員	30名	対 象	中学生以上 ※家族での受講も歓迎		実施場所	本学
受付期間	5月29日（月）～6月26日（月）			受講者負担	なし	
申込方法	はがき、FAX、電話又はE-mail（氏名・性別・年齢・住所・職業・電話番号をご記入ください）					
問い合わせ 申込先	〒981-3107 仙台市泉区本田町6-1 仙台白百合女子大学「みやぎ県民大学講座」 TEL:022-374-4475 FAX:022-374-5082 E-mail:koho@sendai-shirayuri.ac.jp ※申込み後、開講日前日までに受講決定の連絡が無い場合は、申込先にお問い合わせください。					



実施機関	石巻専修大学	講座名	みやぎ県民大学「石巻専修大学開放講座」【趣味・教養コース】		
ねらい	<p>石巻専修大学開放講座 統一テーマ 「やわらかな生き方～こころの旅～」</p> <p>「やわらかな生き方」とは、大きくゆったりした気持ちで、時代の変化に柔軟に対応する生き方のことです。そこには少数派の意見に耳を傾け多様性を受け入れる寛容さと、圧力に屈しない弾力性もふくまれます。</p> <p>いま私たちは、先の読めない混沌とした時代にあって、やわらかく、しなやかに、そして力強く生きていくことが求められています。</p> <p>一方、やわらかな生き方を実践するためには、自らの心を解放し想像力の翼を広げて「こころの旅」をすることが大切です。旅の中で出会いや発見が自由で柔軟な心を育むからです。</p> <p>この講座では、4人の講師がそれぞれの専門の立場から、自然や社会や人間の「やわらかさ、弾力性、寛容性、多様性」などをキーワードに、皆さんをこころの旅へといざないます。この旅の中に、やわらかに生きるためのヒントを見つけてくださることを期待します。</p>				
内 容	<p>第1回「ソフト・パワーと観光」 第2回「生物の多様性を楽しむやわらかなこころ」</p> <p>第3回「やわらかな心をもつために～ポジティブ心理学からのヒント～」</p> <p>第4回「何で英語やるの?」～マイ・イングリッシュ・ジャーニー～</p>				
開講期間	6月29日(木), 7月6日(木) 7月13日(木), 7月20日(木)	(全4回)	開講時間	19:00～20:30 (全回)	
定 員	200名	対 象	16歳以上の県民	実施場所	本学(4号館 1階 4101教室)
受付期間	6月1日(木)(予定)～6月28日(水)		受講者負担	なし	
申込方法	<p>・電話:石巻専修大学事務課(研究支援担当) 受付時間 平日9:00～17:30</p> <p>・FAX</p> <p>・E-mail</p> <p>必要事項 大学開放講座受講希望と明記し、①郵便番号②住所③氏名④性別⑤年齢⑥職業⑦電話番号⑧送迎バス希望の有無をご記入ください。</p> <p>・お申込受付は、先着順とします。</p> <p>【その他】無料送迎バスを運行予定 往:JR石巻駅北口(ナリサワ文房具店前)18:30発(大学着18:50) 復:大学北門 20:40発(JR石巻駅北口21:00着)</p>				
問い合わせ 申込先	<p>〒986-8580 石巻市南境新水戸1</p> <p>石巻専修大学 事務課 研究支援担当(石巻専修大学開放センター)「みやぎ県民大学講座」</p> <p>TEL:0225-22-7716 FAX:0225-22-7746 E-mail:kaiho@isenshu-u.ac.jp</p> <p>※申込み後、開講日前日までに受講決定の連絡が無い場合は、申込先にお問い合わせください。</p>				
実施機関	宮城誠真短期大学	講座名	みやぎ県民大学「宮城誠真短大開放講座」 ～知る, 創る, 汗を流す～ 【趣味・教養コース】		
ねらい	<p>地域住民を対象に宇宙の世界に思いやり, 指先の感覚を磨き, ほどよく汗を流す学習体験を通じて楽しく学ぶ機会を提供する。</p>				
内 容	<p>第1回「大崎から見える宇宙Ⅰ」</p> <p>第2回「大崎から見える宇宙Ⅱ」</p> <p>第3回「切り絵の世界」入門1～切り絵を体験してみよう～</p> <p>第4回「切り絵の世界」入門2～切り絵を完成させよう～</p> <p>第5回「軽スポーツで心地よい汗を流そう1」</p> <p>第6回「軽スポーツで心地よい汗を流そう2」</p>				
開講期間	8月23日(水), 30日(水), 9月6日(水), 13日(水), 20日(水), 9月27日(水)	(全6回)	開講時間	13:30～15:30(全6回)	
定 員	50名	対 象	18歳以上の県民	実施場所	本学 講義室 体育館
受付期間	7月18日(火)～8月18日(金)		受講者負担	なし(準備物:筆記用具, 運動できる服装, 運動靴, タオル, ドリンクなど)	
申込方法	はがき, FAX 又は E-mail (①住所②氏名③年齢④電話番号をご記入ください。)				
問い合わせ 申込先	<p>〒989-6105 大崎市古川福沼1-27-2 宮城誠真短期大学「みやぎ県民大学講座」</p> <p>TEL:0229-23-3220 FAX:0229-23-3455 E-mail:info@miyagi-seishin.ac.jp</p> <p>※申込み後、開講日前日までに受講決定の連絡が無い場合は、申込先にお問い合わせください。</p>				