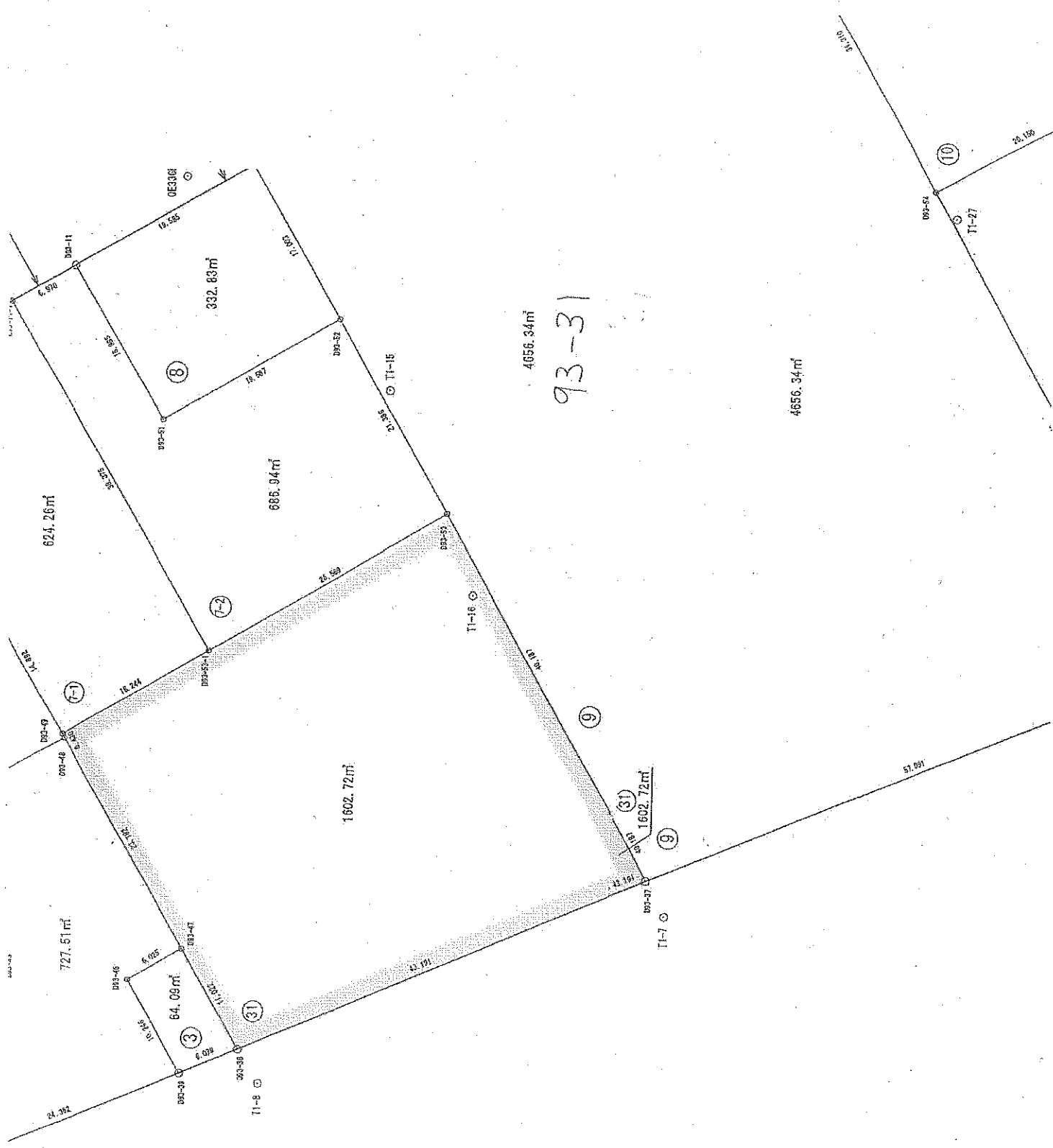


物 件 調 査 書

物件番号	No.6			
基本 事項	所在地	仙台市宮城野区中野一丁目5番14号(地番)		
	地目	宅地		
	面積	1,602.72㎡		
	都市計画	都市計画区域内(流通業務地区計画)		
	用途地域	工業地域 容積率200% 建ぺい率60%		
敷地 状況	現在の状況	更地。周囲に木柵を設置しています。 西側(道路と接する側)に下記設置施設があります。		
	地形・地勢	ほぼ正方形。平坦。西側道路面から乗り入れ可能。		
	道路の状況	西側に幅員約6.0mの道路(幅員約3.0mの歩道を含む。)があり、 車道から0.2m程度高く、歩道とはほぼ等高		
区 設置 施設 分設	汚水枡	1箇所	都市ガス	標準口径50mm 1箇所
	雨水枡	1箇所	車両乗入口	1箇所
	上水道	標準口径25mm 1箇所		

位 置 図

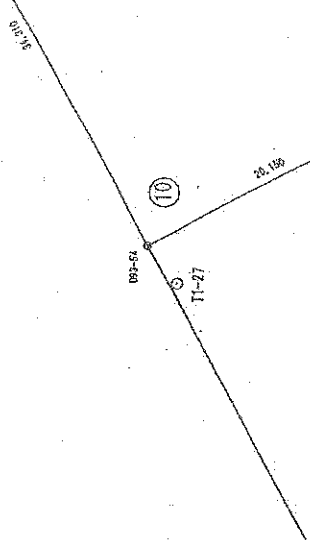




4656.34m

93-31

4656.34m



51.091

TI-7

TI-16

1602.72m

1602.72m

727.51m

624.26m

64.08m

332.83m

TI-8

9

7-2

7-1

3

8

10

画地面積 計算書

世界測地系 (測地成果2011)

地番名 93B-31

点名	Xn	Yn	方向角	距離
D93-38	-191663.834	12261.589	60-10-00	11.022
D93-47	-191658.351	12271.150	60-12-21	23.182
D93-48	-191646.832	12291.268	62-00-21	0.430
D93-49	-191646.630	12291.648	150-12-16	16.244
D93-53-1	-191660.727	12299.720	150-12-18	26.589
D93-53	-191683.801	12312.932	240-12-57	40.187
D93-37	-191703.763	12278.054	337-35-27	43.191

面積	1602.72
----	---------