

チャートから読み取ったデータを追加した時系列図
(読み取り単位は0.5nGy/h)

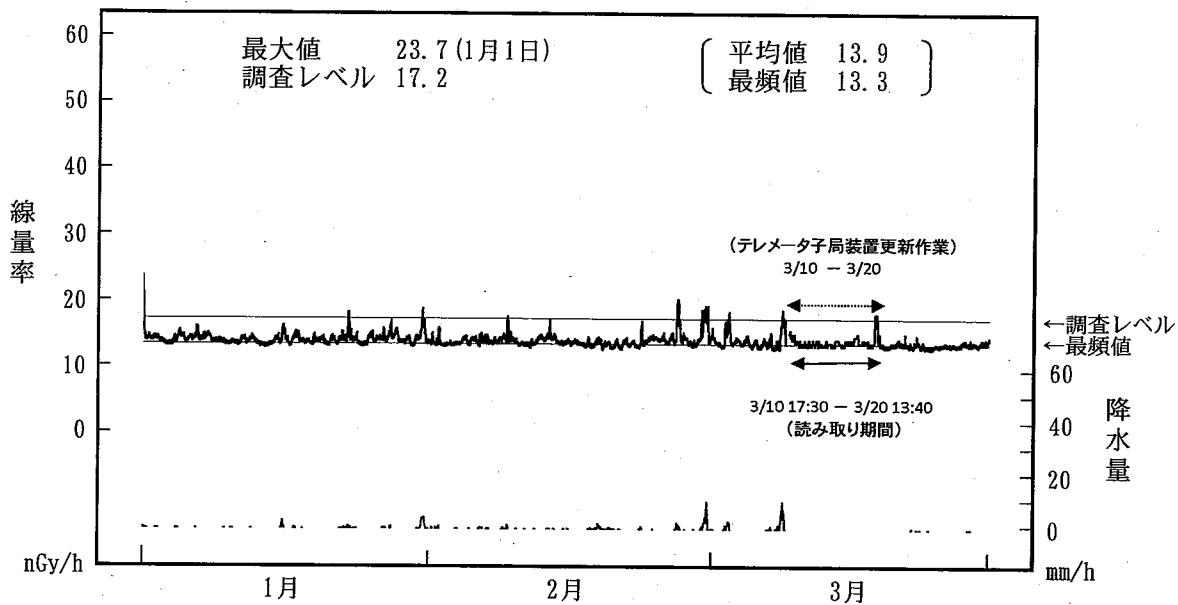


図-2-1 空間ガンマ線線量率監視結果 (女川局)

(注) 下方を鉛で遮へいたNaI (TI) 検出器により測定した。
3月10日~20日の欠測は、テレメータ子局装置 (通信装置) 更新作業によるものである。

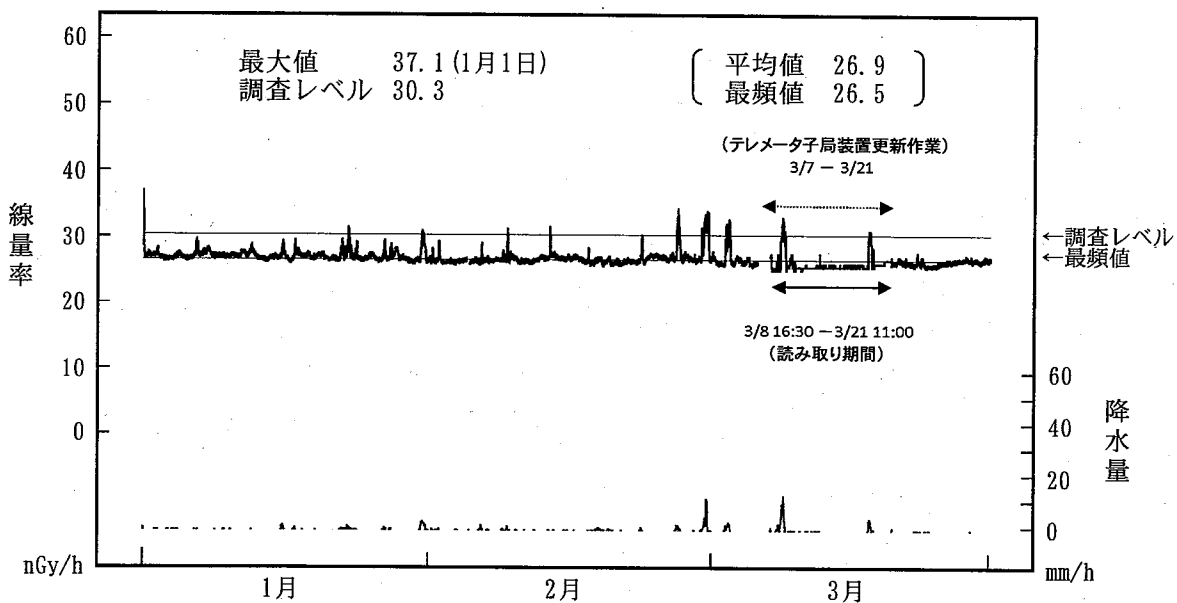


図-2-2 空間ガンマ線線量率監視結果 (小屋取局)

(注) 下方を鉛で遮へいたNaI (TI) 検出器により測定した。
3月7日~21日の欠測は、テレメータ子局装置 (通信装置) 更新作業によるものである。

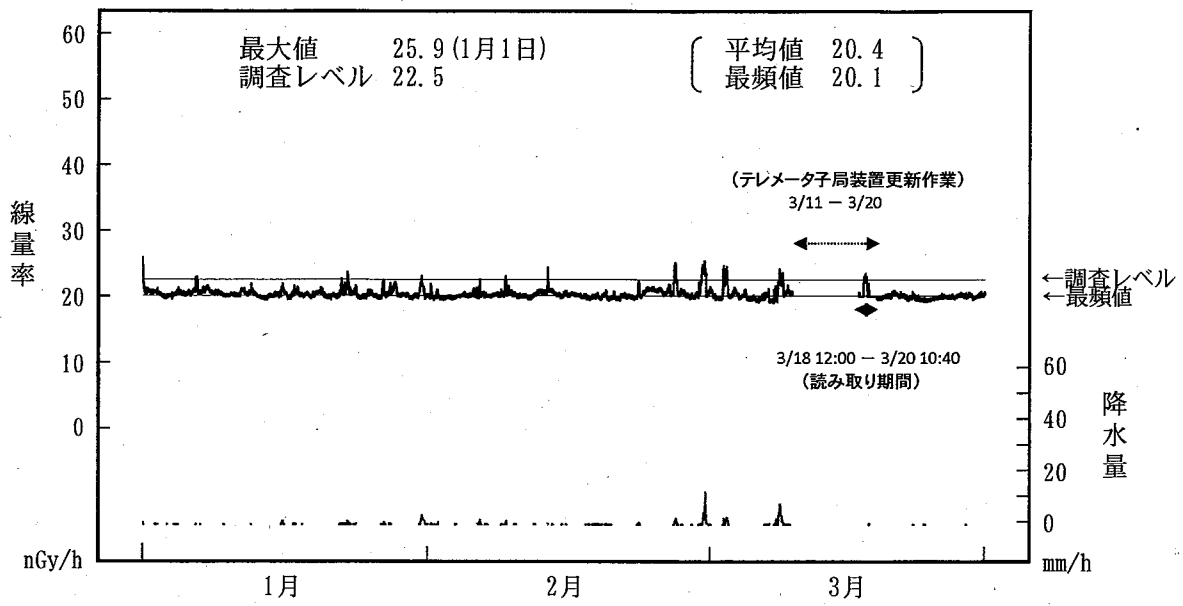


図-2-3 空間ガンマ線線量率監視結果 (寄磯局)

(注) 下方を鉛で遮へいたNaI (Tl) 検出器により測定した。
 3月11日~20日の欠測は、テレメータ子局装置 (通信装置) 更新作業によるものである。