

# 宮城の職業能力開発 事業概要



平成19年度

宮城県経済商工観光部産業人材・雇用対策課

# 目 次

公共職業訓練	
平成18年度職業能力開発施設別の職業訓練実施状況	
県立校	1
国立県営校	4
機構立施設(その1)	5
機構立施設(その2:委託訓練)	7
機構立校	11
認定職業訓練	
1.平成18年度認定職業訓練実施状況	12
2.認定訓練運営費等の交付実績(過去5年間)	15
企業における職業能力開発	
平成18年度実施状況	16
職業訓練指導員	
1.平成18年度職業訓練指導員試験実施結果	18
2.平成18年度職業訓練指導員免許交付状況	18
技能検定・各種競技大会	
1.平成18年度技能検定実施状況	19
2.技能五輪及び技能グランプリ	25
3.障害者技能競技大会(アビリンピック)	26
技能尊重気運の高揚	27
家内労働相談業務	28
仙台人材開発センター	29
職業能力開発審議会	29
参考資料	
1.宮城県職業能力開発行政職員配置表	1
2.宮城県経済商工観光部産業人材・雇用対策課関係予算	1
3.宮城県の職業能力開発担当課・職業能力開発施設等の沿革	3
4.各種大会参加・入賞状況	9
5.叙勲受章者・黄綬褒章受章者・卓越技能者・青年技能者の名簿	14

# 公共職業訓練

(1) 平成18年度職業能力開発施設別の職業訓練実施状況  
県立校

施設名	課程	訓練科名	区分	期間	繰越者数	入校定員	応募状況		入校状況		中退者数	左記のうち就職によるもの	修了者数	進路区分				就職率(%)	備考
							応募者数	応募率(%)	入校者数	入校率(%)				就職	自家就業	進学	その他		
白石高等技術専門学校	普通課程	情報通信技術科 (通信系電気通信科)	2年	10	30	-	-	-	-	0	0	10	10	0	0	0	100.0	2年課程2年生	
			-	20	17	85.0	13	65.0	1	0	-	-	-	-	-	-	-	2年課程1年生	
		情報処理科	2年	19	20	-	-	-	-	0	0	19	17	1	0	1	94.7	2年課程2年生	
			-	20	24	120.0	19	95.0	3	0	-	-	-	-	-	-	-	2年課程1年生	
		OAビジネス科 (オフィスビジネス系OA事務科)	1年	-	20	21	105.0	20	100.0	2	1	18	15	0	0	3	84.2		
	普通課程(3科)計	-	29	110	62	-	52	-	6	1	47	42	1	0	4	91.7			
	短期課程	ビジネスソフトウェア科	6か月	-	20	40	200.0	20	100.0	0	0	20	11	1	0	8	60.0	2回実施	
		造園科	6か月	-	20	45	225.0	20	100.0	0	0	20	8	0	0	12	40.0	2回実施	
		OA経理科	3か月	-	20	26	130.0	18	90.0	1	0	17	10	0	0	7	58.8	2回実施	
		パソコン簿記科	2か月	-	10	15	150.0	10	100.0	1	0	9	4	0	0	5	44.4		
パソコン入門科		15日	-	10	28	280.0	10	100.0	0	0	10	3	0	0	7	30.0			
データベース入門科		10日	-	10	11	110.0	9	90.0	0	0	9	4	0	0	5	44.4			
介護サービス科		3か月	-	20	26	130.0	20	100.0	0	0	20	17	0	0	3	85.0	離職者等再就職訓練事業		
医療事務科		2か月	-	20	28	140.0	20	100.0	0	0	20	14	0	0	6	70.0	離職者等再就職訓練事業		
介護サービス科		4か月	-	20	13	65.0	11	55.0	0	0	11	3	0	0	8	27.3	委託型デュアルシステム		
短期課程(9科)計	-	-	150	232	-	138	-	2	0	136	74	1	0	61	55.1				
在職者訓練	-	-	490	-	-	381	77.8	-	-	368	-	-	-	-	-	-	延べ47回実施		
ビジネス基本セミナー	5日	-	20	7	35.0	6	30.0	0	0	6	0	0	0	6	0.0	速成講座			
仙台高等技術専門学校	電子制御システム科 (電気・電子系コンピュータ制御科)	2年	13	20	-	-	-	-	1	1	12	12	0	0	0	100.0	2年課程2年生		
		-	20	26	130.0	20	100.0	3	0	-	-	-	-	-	-	-	2年課程1年生		
	自動車整備科 (第二種自動車系自動車整備科)	2年	21	20	-	-	-	-	0	0	21	20	0	0	1	95.2	2年課程2年生		
		-	20	103	515.0	22	110.0	6	0	-	-	-	-	-	-	-	2年課程1年生		
	精密機械加工科 (機械系精密加工科)	1年	-	20	19	95.0	16	80.0	3	0	13	13	0	0	0	100.0			
	電気科 (電力系電気工学科)	1年	-	20	25	125.0	18	90.0	2	0	16	15	1	0	0	100.0			
	建築製図科 (建築施工系建築設計科)	1年	-	20	24	120.0	19	95.0	4	0	15	13	0	0	2	86.7			
	インテリア・サービス科 (建築内装系インテリア・サービス科)	1年	-	10	7	70.0	7	70.0	1	0	6	3	0	2	1	50.0			
	設備工学科 (設備施工系配管科)	1年	-	20	16	80.0	15	75.0	2	1	13	13	0	0	0	100.0			
建築塗装科 (塗装系建築塗装科)	1年	-	20	11	55.0	8	40.0	1	0	7	6	1	0	0	100.0				

施設名	課程 訓練科名	区分	期間	繰越者数	入校定員	応募状況		入校状況		中退者数	左記のうち就職によるもの	修了者数	進路区分				就職率(%)	備考	
						応募者数	応募率(%)	入校者数	入校率(%)				就職	自家就業	進学	その他			
仙台高等技術専門学校	普通課程	広告看板科 (デザイン系広告看板科)	1年	-	20	14	70.0	10	50.0	1	0	9	8	1	0	0	100.0		
		ファッションビジネス科 (アパレル系洋裁科)	1年	-	20	23	115.0	19	95.0	3	1	16	14	0	1	1	88.2		
		普通課程(10科)計	-	34	230	268	-	154	-	27	3	128	117	3	3	5	93.9		
	短期課程		エクステリア科	1年	-	10	5	50.0	4	40.0	1	0	3	3	0	0	0	100.0	
			建築塗装科	1年	-	10	5	50.0	5	50.0	1	0	4	2	1	0	1	75.0	
			造園科	6か月	-	20	17	85.0	17	85.0	1	0	16	7	2	0	7	56.3	
			パソコン基礎科	3か月	-	45	98	217.8	42	93.3	0	0	42	20	0	0	22	47.6	3回実施
			パソコン実務科	3か月	-	30	73	243.3	30	100.0	7	2	23	21	0	0	2	92.0	2回実施
			パソコン文書科	2か月	-	30	48	160.0	29	96.7	2	2	27	12	0	0	15	48.3	2回実施
			データベース活用科	1か月	-	15	10	66.7	8	53.3	1	1	7	2	0	0	5	37.5	
			電子科	9か月	-	10	10	100.0	5	50.0	0	0	5	3	0	0	2	60.0	日本版デュアルシステム
			インターネットエクセル科	5か月	-	20	13	65.0	13	65.0	1	1	12	0	0		12	7.7	委託型デュアルシステム
			訪問介護サービス科	3か月	-	20	12	60.0	10	50.0	0	0	10	5	0	0	5	50.0	母子家庭の母等の職業的自立促進事業
		短期課程(10科)計	-	-	210	291	-	163	-	14	6	149	75	3	0	71	54.2		
	在職者訓練	-	-	180	-	-	108	60.0	-	-	97	-	-	-	-	-	-	延べ10回実施	
	ビジネスマナー養成科	6日	-	20	19	95.0	16	80.0	0	0	16	0	0	0	16	0.0	速成講座		
大崎高等技術専門学校	普通課程	電気科 (電力系電気工事科)	1年	-	15	18	120.0	12	80.0	1	0	11	11	0	0	0	100.0		
		建築科 (建築施工系木造建築科)	1年	-	15	8	53.3	5	33.3	1	0	4	4	0	0	0	100.0		
		普通課程(2科)計	-	-	30	26	-	17	-	2	0	15	15	0	0	0	100.0		
	短期課程		電気科	1年	-	5	10	200.0	5	100.0	1	0	4	4	0	0	0	100.0	
			造園科	6か月	-	10	22	220.0	12	120.0	0	0	12	6	4	0	2	83.3	
			表具科	3か月	-	10	12	120.0	6	60.0	0	0	6	0	5	0	1	83.3	
			ITビジネス科	2か月	-	40	62	155.0	40	100.0	2	0	38	33	0	0	5	86.8	離職者等再就職訓練事業 2回実施
			ITビジネス科	2か月	-	10	10	100.0	9	90.0	0	0	9	9	0	0	0	100.0	委託型デュアルシステム
		短期課程(5科)計	-	-	75	116	-	72	-	3	0	69	52	9	0	8	88.4		
		在職者訓練	-	-	20	-	-	15	75.0	-	-	15	-	-	-	-	-	-	延べ2回実施

施設名	課程	訓練科名 区分	期間	繰越者数	入校定員	応募状況		入校状況		中退者数	左記のうち就職によるもの	修了者数	進路区分				就職率(%)	備考
						応募者数	応募率(%)	入校者数	入校率(%)				就職	自家就業	進学	その他		
石巻高等技術専門	普通課程	自動車整備科 (第二種自動車系自動車整備科)	2年	20	20	-	-	-	-	0	0	20	19	0	0	1	95.0	2年課程2年生
				-	20	51	255.0	20	100.0	2	0	-	-	-	-	-	-	2年課程1年生
		金属加工科 (金属加工系塑性加工科)	1年	-	20	9	45.0	9	45.0	2	0	7	7	0	0	0	100.0	
		普通課程(2科)計	-	20	60	60	-	29	-	4	0	27	26	0	0	1	96.3	
石巻高等技術専門	短期課程	木工科	1年	-	10	7	70.0	6	60.0	0	0	6	0	3	0	3	50.0	
		溶接科	6か月	-	5	4	80.0	4	80.0	1	0	3	2	0	0	1	66.7	
		配管科	6か月	-	5	2	40.0	2	40.0	0	0	2	2	0	0	0	100.0	
		造園科	3か月	-	10	12	120.0	10	100.0	0	0	10	6	1	0	3	70.0	
		パソコン事務科	15日	-	20	37	185.0	20	100.0	0	0	20	9	0	0	11	45.0	
		OA事務科	2か月	-	20	30	150.0	20	100.0	0	0	20	15	0	0	5	75.0	離職者等再就職訓練事業
		介護サービス科	2か月	-	15	44	293.3	15	100.0	1	0	14	11	0	0	3	78.6	離職者等再就職訓練事業
		生産機械エンジニア科	9か月	-	10	11	110.0	5	50.0	2	0	3	3	0	0	0	100.0	日本版デュアルシステム
		短期課程(8科)計	-	-	95	147	-	82	-	4	0	78	48	4	0	26	66.7	
	在職者訓練	-	-	40	-	-	45	112.5	-	-	37	-	-	-	-	-	延べ3回実施	
気仙沼高等技術専門	普通課程	自動車整備科 (第二種自動車系自動車整備科)	2年	8	15	-	-	-	-	0	0	8	8	0	0	0	100.0	2年課程2年生
				-	15	15	100.0	13	86.7	1	1	-	-	-	-	-	-	2年課程1年生
		OA事務科 (オフィスビジネス系OA事務科)	1年	-	15	16	106.7	14	93.3	0	0	14	12	0	0	2	85.7	
		普通課程(2科)計	-	8	45	31	-	27	-	1	1	22	20	0	0	2	91.3	
	短期課程	溶接科	6か月	-	10	5	50.0	4	40.0	0	0	4	4	0	0	0	100.0	2回実施
		パソコン事務科	1か月	-	10	21	210.0	10	100.0	0	0	10	6	0	0	4	60.0	
		自動車運転科(大型一種)	2か月	-	5	6	120.0	5	100.0	0	0	5	2	0	0	3	40.0	施設外委託訓練
		情報管理科	3か月	-	10	13	130.0	10	100.0	0	0	10	7	0	0	3	70.0	離職者等再就職訓練事業
		短期課程(4科)計	-	-	35	45	-	29	-	0	0	29	19	0	0	10	65.5	
	在職者訓練	-	-	20	-	-	28	140.0	-	0	22	-	-	-	-	-	延べ2回実施	
	普通課程計	-	91	475	447	-	279	-	40	5	239	220	4	3	12	93.8		
	短期課程計	-	-	565	831	-	484	-	23	6	461	268	17	0	176	62.3		

注) 普通課程の( )は、職業能力開発促進法施行規則別表第2の訓練科名

国立県営校

施設名	課程 訓練科名	区分	期間	繰越者数	入校定員	応募状況		入校状況		中退者数	就職中退者数	修了者数	進路区分				就職率(%)	備考
						応募者数	応募率(%)	入校者数	入校率(%)				就職	自家就業	進学	その他		
宮城障害者職業能力開発校	情報処理科 (第2種情報処理系プログラム設計科)		2年	4	20	-	-	-	-	1	0	3	3	0	0	0	100.0	2年課程2年生
	福祉機器科 (義肢・装具系義肢装具科)		2年	5	10	-	-	-	-	1	1	4	1	0	1	2	40.0	中卒2年課程2年生
	デジタルデザイン科 (デザイン系商業デザイン科)		1年	-	10	13	130.0	10	100.0	0	0	10	7	0	0	3	70.0	
	福祉機器科 (義肢・装具系義肢装具科)		1年	-	10	7	70.0	7	70.0	3	1	4	1	0	0	3	40.0	
	OAビジネス科 (オフィスビジネス系OA事務科)		1年	-	10	19	190.0	9	90.0	5	4	4	1	0	0	3	62.5	
	情報システム科 (第2種情報処理系プログラム設計科)		1年	-	10	11	110.0	10	100.0	4	4	6	2	0	0	4	60.0	
	普通課程(6科)計		-	9	70	50	-	36	-	14	10	31	15	0	1	15	61.0	
	総合実務科		1年	-	30	36	120.0	23	76.7	3	2	20	9	0	0	11	50.0	
	パソコン文書科		6か月	-	20	18	90.0	12	60.0	3	0	9	3	0	0	6	33.3	2回実施
	実務作業科 (ITコース)		4か月	-	30	17	56.7	15	50.0	0	0	15	1	0	0	14	6.7	3回実施
	ピアヘルパー養成科 (知識・技能習得訓練コース)		4か月	-	20	19	95.0	19	95.0	2	1	17	0	0	0	17	5.6	
	ITビジネス科 (知識・技能習得訓練コース)		2か月	-	70	75	107.1	70	100.0	2	1	68	7	0	0	45	11.6	4回実施
	e-ラーニングコース (IT総合科)		4か月	-	10	10	100.0	10	100.0	0	0	10	1	0	0	9	10.0	
	オーダーメイド型 (実践能力習得訓練コース)		3か月	-	10	10	100.0	10	100.0	0	0	10	1	0	0	9	10.0	6箇所で開催
短期課程(7科)計		-	-	190	185	-	159	-	10	4	149	22	0	0	111	17.0		
在職者訓練		-	-	10	-	-	3	30.0	-	-	3	-	-	-	-	-	延べ1回実施	

注) 普通課程の( )は、職業能力開発促進法施行規則別表第2の訓練科名

機構立施設 宮城センタ - (その1)

施設名	課程	訓練科名	区分	繰越者数	入校定員	応募状況		入校状況		中退者数	左記のうち就職によるもの	修了者数	進路区分				就職率(%)	備考
						応募者数	応募率(%)	入校者数	入校率(%)				就職	自家就業	進学	その他		
宮城センタ	短期課程	テクニカルオペレ - ショ ン科 1部		15	-	-	-	-	-	1	0	14	10	0	0	4	71.4	H17年度開始
		光通信施工技術科 2部		25	-	-	-	-	-	0	0	25	21	0	0	4	84.0	"
		住宅診断サ - ビスコ 1部		16	-	-	-	-	-	1	1	15	14	0	0	1	93.8	"
		ビジネスワ - ク科 1部		13	-	-	-	-	-	1	1	12	8	0	0	4	69.2	"
		生産経営実務科 1部		15	-	-	-	-	-	2	2	13	13	0	0	0	100.0	"
		ビル設備サ - ビスコ 2部		30	-	-	-	-	-	5	5	25	19	0	0	6	80.0	"
		情報システムサ - ビスコ 1部		19	-	-	-	-	-	3	2	16	12	0	0	4	77.8	"
		生産システム 技術科 2部		18	-	-	-	-	-	1	1	16	13	0	0	3	82.4	"
		建築情報オペレ - ショ ン科 (3か月コース) 1部		19	-	-	-	-	-	0	0	19	16	0	0	3	84.2	"
		テクニカルオペレ - ショ ン科 1部		-	45	58	129	44	97.8	7	4	37	31	0	0	6	85.4	
		テクニカルオペレ - ショ ン科 1部		-	15	14	93.3	12	80	1	1	-	-	-	-	-	-	次年度繰越
		生産システム 技術科 1部		-	20	22	110	16	80	3	3	13	8	0	0	5	68.8	
		生産システム 技術科 1部		-	20	25	125	19	95	0	0	-	-	-	-	-	-	次年度繰越
		光通信施工技術科 1部		-	30	36	120	30	100	2	2	28	20	0	0	8	73.3	
		光通信施工技術科 1部		-	30	25	83.3	24	80	3	2	-	-	-	-	-	-	次年度繰越
		住宅診断サ - ビスコ 1部		-	45	57	127	43	95.6	3	3	40	32	0	0	4	81.4	
		住宅診断サ - ビスコ 1部		-	15	17	113	15	100	0	0	-	-	-	-	-	-	次年度繰越
		建築情報オペレ - ショ ン科 1部		-	60	64	107	57	95	1	0	56	47	0	0	9	83.9	
		建築情報オペレ - ショ ン科 1部		-	20	19	95	16	80	0	0	-	-	-	-	-	-	次年度繰越
		ビジネスワ - ク科 1部		-	45	115	256	44	97.8	7	5	37	32	0	0	6	88.1	
		ビジネスワ - ク科 1部		-	15	31	207	15	100	1	1	-	-	-	-	-	-	次年度繰越
		生産経営実務科 1部		-	45	59	131	42	93.3	7	7	35	32	0	0	3	92.9	
		生産経営実務科 1部		-	15	18	120	15	100	0	0	-	-	-	-	-	-	次年度繰越
		ビル設備サ - ビスコ 1部		-	30	40	133	30	100	7	7	23	20	0	0	3	90.0	
		ビル設備サ - ビスコ 1部		-	30	45	150	31	103	2	2	-	-	-	-	-	-	次年度繰越
		CAD 情報技術科 1部		-	20	43	215	20	100	2	2	18	17	0	0	1	95.0	
		CAD 情報技術科 1部		-	20	32	160	19	95	0	0	-	-	-	-	-	-	次年度繰越

施設名	課程	訓練科名	区分	繰越者数	入校定員	応募状況		入校状況		中退者数	左記のうち就職によるもの	修了者数	進路区分				就職率(%)	備考
						応募者数	応募率(%)	入校者数	入校率(%)				就職	自家就業	進学	その他		
宮城センター	短期課程	介護サ - ビスコ 1部		-	60	111	185	60	100	1	0	59	56	0	0	3	94.9	
		情報システムサ - ビスコ (プログラミングコース) 1部		-	20	27	135	20	100	2	2	18	16	0	0	2	90.0	
		情報システムサ - ビスコ (プログラミングコース) 1部		-	20	25	125	20	100	0	0	-	-	-	-	-	-	次年度繰越
		情報システムサ - ビスコ (ビジネスコース) 1部		-	20	24	120	19	95	1	1	18	9	0	0	9	52.6	
		情報システムサ - ビスコ (ビジネスコース) 1部		-	20	23	115	20	100	1	1	-	-	-	-	-	-	次年度繰越
		マネジメント情報システム科 1部		-	20	17	85	17	85	3	0	14	12	0	0	2	85.7	
		マネジメント情報システム科 1部		-	20	19	95	18	90	0	0	-	-	-	-	-	-	次年度繰越
	小計		170	700	966	138	666	95	68	55	551	458	0	0	90	84.7		
	通課程 (デジタル)	電気通信設備科 1部		18	-	-	-	-	-	3	1	15	5	0	1	9	37.5	
		電気通信設備科 1部		-	20	27	135	23	115	3	1	-	-	-	-	-	-	次年度繰越
小計			18	20	27	135	23	115	6	2	15	5	0	1	9	41.2		
計				188	720	993	138	689	96	74	57	566	463	0	1	99	83.5	



機構立施設 宮城センタ - (その2:委託訓練)

施設名	課程	訓練科名	区分	入校定員	応募状況		入校状況		中退者数	左記のうち就職によるもの	修了者数	複数受講者数	進路区分				就職率(%)	備考 (委託先)
					応募者数	応募率(%)	入校者数	入校率(%)					就職	自家就業	進学	その他		
宮城センター 短期課程	IT事務科	15	111	740.0	20	133.3	0	0	20	0	17	0	0	0	3	85.0	富士通オフィス機器	
	訪問介護員養成科	15	70	466.7	20	133.3	1	0	19	0	14	0	0	0	5	73.7	仙台医療福祉専門学校	
	造園芸科	20	19	95.0	16	80.0	2	0	14	0	8	0	0	0	6	57.1	日本庭園技塾学院	
	パソコンインストラクター養成科	20	22	110.0	20	100.0	2	2	18	0	16	1	0	0	1	95.0	東北電子専門学校	
	訪問介護員養成科	20	20	100.0	17	85.0	0	0	17	0	8	0	0	0	9	47.1	ニチイ学館古川校	
	パソコン財務会計科	20	31	155.0	23	115.0	1	1	22	0	12	0	0	0	10	56.5	東北情報ビジネス学園(ジャパン・メディア・ラボ)	
	IT活用ホームヘルパー養成科	20	19	95.0	16	80.0	0	0	16	0	15	0	0	0	1	93.8	IMTC仙台教室	
	情報管理科	15	18	120.0	18	120.0	1	0	17	0	16	0	0	0	1	94.1	IMTC佐沼教室	
	IT活用ホームヘルパー養成科	10	13	130.0	13	130.0	0	0	13	0	10	0	0	0	3	76.9	IMTC古川教室	
	CADオペレーター養成科	15	37	246.7	26	173.3	1	1	25	0	20	1	0	0	4	84.6	有限会社 ゆいネット	
	ビジネス事務科	10	10	100.0	10	100.0	1	0	9	0	4	1	0	0	4	55.6	東北外国語専門学校	
	ITスペシャリスト科	10	2	20.0	2	20.0	0	0	2	0	2	0	0	0	0	100.0	サトー技建・情報メディア	
	情報ビジネス実践科	10	8	80.0	7	70.0	1	0	6	0	4	0	0	0	2	66.7	日本経営士会	
	パソコンインストラクター養成科	10	26	260.0	17	170.0	3	2	14	0	13	0	0	0	1	93.8	東北電子専門学校	
	パソコン活用科	20	39	195.0	24	120.0	1	0	23	0	22	0	0	0	1	95.7	日本経営士会	
	パソコン事務科	20	43	215.0	23	115.0	1	1	22	0	11	0	0	0	11	52.2	大栄コンピュータ学院	
	ITビジネス科	20	37	185.0	31	155.0	0	0	31	0	13	0	0	0	18	41.9	サトー技建・情報メディア	
	実践ビジネス活用科	20	63	315.0	37	185.0	1	0	36	0	22	0	0	0	14	61.1	富士通オフィス機器	
	訪問介護員養成科	30	47	156.7	30	100.0	1	0	29	1	15	0	0	0	14	53.6	仙台医療福祉専門学校	
	IT&会計ビジネス総合科	20	28	140.0	25	125.0	3	1	22	0	17	0	0	0	5	78.3	石巻経理学校	
	OA管理科	20	23	115.0	19	95.0	1	0	18	0	11	0	0	0	7	61.1	仙南地域職業訓練センター	
	ITマスター科	20	26	130.0	21	105.0	0	0	21	0	16	0	0	0	5	76.2	ヒューマン・レジ(志波姫)	
	パソコンビジネス活用科	20	28	140.0	25	125.0	1	0	24	0	11	0	0	0	13	45.8	株式会社 ハック	
	パソコン初級科	20	57	285.0	38	190.0	1	0	37	1	24	0	0	0	13	66.7	株式会社 ウィンテム	
	ビジネス基礎科	20	34	170.0	19	95.0	1	1	18	1	11	0	0	0	7	66.7	東北外国語専門学校	
	パソコン基礎科	20	32	160.0	22	110.0	0	0	22	0	14	0	0	0	8	63.6	ヒューマン・レジ(仙台)	
	ITビジネス科	20	23	115.0	20	100.0	0	0	20	0	15	0	0	0	5	75.0	東北情報ビジネス学園(ジャパン・メディア・ラボ)	
	OA活用科	20	25	125.0	17	85.0	0	0	17	0	9	0	0	0	8	52.9	大崎地域職業訓練協会	
	情報管理科	20	34	170.0	18	90.0	2	1	16	0	16	0	0	0	0	100.0	IMTC佐沼教室	
	IT基礎科	20	16	80.0	13	65.0	0	0	13	0	7	0	0	0	6	53.8	仙台地域職業訓練センター	
	パソコン・ビジネス実務科	20	19	95.0	18	90.0	0	0	18	0	7	0	0	0	11	38.9	仙台YMCA国際ホテル専門学校	
	情報管理科	20	20	100.0	18	90.0	0	0	18	0	13	0	0	0	5	72.2	IMTC仙台教室	
	ビジネスパソコン科	20	23	115.0	19	95.0	1	0	18	0	15	0	0	0	3	83.3	仙台スモールワールド	
	Officeエキスパート科	20	53	265.0	36	180.0	4	1	32	0	17	0	0	0	15	54.5	マイクログレイブ仙台営業所	
	パソコン基礎実務科	20	27	135.0	22	110.0	0	0	22	0	16	0	0	0	6	72.7	グローブ	
IT基礎科	20	29	145.0	18	90.0	0	0	18	0	13	0	0	0	5	72.2	ヒューマン・アカデミー仙台校		
ビジネスパソコン科	20	23	115.0	22	110.0	2	0	20	0	9	0	0	0	11	45.0	国際マルチビジネス専門学校		
訪問介護員養成科	20	38	190.0	20	100.0	0	0	20	0	12	0	0	0	8	60.0	ニチイ学館		
パソコン活用科	20	24	120.0	21	105.0	0	0	21	0	16	1	0	0	4	81.0	ヒューマン・レジ(志波姫)		
情報管理科	20	33	165.0	23	115.0	2	1	21	0	15	0	0	0	6	72.7	IMTC古川教室		
パソコンマスター科	20	34	170.0	20	100.0	0	0	20	0	11	0	0	0	9	55.0	富士通オフィス機器		
ITマスター科	20	46	230.0	25	125.0	2	1	23	0	16	0	0	0	7	70.8	東北電子専門学校		
会計ビジネス科	20	31	155.0	19	95.0	1	0	18	0	10	0	0	0	8	55.6	大栄コンピュータ学院		

施設名	課程	訓練科名	区分	入校定員	応募状況		入校状況		中退者数	左記のうち就職によるもの	修了者数	複数受講者数	進路区分				就職率(%)	備考 (委託先)
					応募者数	応募率(%)	入校者数	入校率(%)					就職	自家就業	進学	その他		
宮城センター 短期課程	ビジネスデータベース科	20	29	275.0	18	195.0	0	0	18	0	16	0	0	2	88.9	東北外国語専門学校		
	訪問介護員養成科	30	51	170.0	26	86.7	1	0	25	0	22	0	0	3	88.0	(財)介護労働安定センター宮城支部		
	パソコンスキルアップ科	20	34	170.0	19	95.0	1	0	18	0	14	0	0	4	77.8	株式会社 ウィンテム		
	ビジネスオフィス科	20	28	140.0	18	90.0	0	0	18	1	9	0	0	9	52.9	東北外国語専門学校		
	Office資格取得科	20	25	125.0	19	95.0	0	0	19	0	14	0	0	5	73.7	東北情報ビジネス学園(ジャパン・メディア・ラボ)		
	CADオペレーター養成科	15	39	260.0	15	100.0	2	2	13	0	8	0	0	5	66.7	東北電子専門学校		
	パソコン活用科	20	39	195.0	19	95.0	1	0	18	0	10	0	0	8	55.6	日本経営士会		
	ITビジネス科	20	36	180.0	19	95.0	0	0	19	0	10	0	0	9	52.6	サトー技建・情報メディア		
	オフィスマスター科	15	30	200.0	14	93.3	0	0	14	0	11	0	0	3	78.6	仙台スモールワールド		
	訪問介護員養成科	30	59	196.7	26	86.7	2	1	24	0	17	0	0	7	72.0	仙台医療福祉専門学校		
	パソコン & CAD技術習得科	20	50	250.0	19	95.0	0	0	19	0	16	0	0	3	84.2	パソコンスクール マリーン		
	パソコンマスター科	20	34	170.0	19	95.0	0	0	19	0	14	1	0	4	78.9	富士通オフィス機器		
	パソコンビジネス初級科	20	33	165.0	20	100.0	0	0	20	1	15	0	0	5	78.9	株式会社 ウィンテム		
	OAビジネス初級科	20	35	175.0	20	100.0	0	0	20	0	16	0	0	4	80.0	(株)東京リーガルマインド仙台駅前本校		
	オフィス・エキスパート科	20	31	155.0	18	90.0	0	0	18	0	15	0	0	3	83.3	東北電子専門学校		
	OA管理科	20	25	125.0	22	110.0	0	0	22	0	16	0	0	6	72.7	ヒューマン・レジ(志波姫)		
	IT基礎実務科	20	42	210.0	19	95.0	0	0	19	0	14	0	0	5	73.7	グループ		
	パソコンビジネス科	20	34	170.0	17	85.0	0	0	17	0	9	0	0	8	52.9	大栄コンピュータ学院		
	OA医療事務科	20	53	265.0	17	85.0	0	0	17	0	10	0	0	7	58.8	ニチイ学館		
	ビジネスオフィス科	20	23	115.0	20	100.0	3	3	17	0	12	0	0	5	75.0	ヒューマン・レジ(仙台)		
	ビジネス実践科	20	18	90.0	16	80.0	0	0	16	0	9	1	0	6	62.5	東北外国語専門学校		
	パソコン会計科	20	14	70.0	12	60.0	0	0	12	0	4	0	0	8	33.3	東北情報ビジネス学園(ジャパン・メディア・ラボ)		
	ITビジネス実践科	20	30	150.0	16	80.0	0	0	16	0	15	0	0	1	93.8	大栄コンピュータ学院		
	ITマスター科	20	36	180.0	20	100.0	1	1	19	0	11	0	0	8	60.0	東北電子専門学校		
	ビジネスパソコン科	20	42	210.0	20	100.0	0	0	20	0	13	0	0	7	65.0	国際マルチビジネス専門学校		
	パソコン会計科	20	16	80.0	14	70.0	2	1	12	0	10	0	0	2	84.6	富士通オフィス機器		
	OAビジネス科	20	20	100.0	18	90.0	0	0	18	0	16	0	0	2	88.9	ヒューマン・レジ(志波姫)		
	OA活用科	20	40	200.0	18	90.0	1	1	17	0	12	0	0	5	72.2	大崎地域職業訓練協会		
	IT&会計ビジネス総合科	20	43	215.0	24	120.0	2	1	22	0	18	0	0	4	82.6	石巻経理学校		
	IT基礎科	20	22	110.0	20	100.0	1	1	19	0	13	0	0	6	70.0	仙台地域職業訓練センター		
	会計ビジネス科	20	28	140.0	18	90.0	0	0	18	0	10	1	0	7	61.1	大栄コンピュータ学院		
	Officeエキスパート科	20	20	100.0	18	90.0	0	0	18	0	10	0	0	8	55.6	マイクロメイツ仙台営業所		
	パソコン資格取得科	20	15	75.0	13	65.0	0	0	13	0	12	0	0	1	92.3	株式会社 ウィンテム		
	オフィスマスター科	20	23	115.0	18	90.0	0	0	18	0	15	0	0	3	83.3	仙台スモールワールド		
	IT基礎科	20	33	165.0	20	100.0	0	0	20	0	12	0	0	8	60.0	ヒューマン・アカデミー仙台校		
	パソコン・ビジネス実務科	20	24	120.0	20	100.0	1	0	19	0	12	0	0	7	63.2	仙台YMC国際ホテル専門学校		
	介護員養成研修科	30	32	106.7	24	80.0	0	0	24	0	21	0	0	3	87.5	仙台医療福祉専門学校		
	ネットワークエンジニア科	20	11	55.0	8	40.0	1	1	7	0	3	0	0	4	50.0	東北電子専門学校		
	ビジネス基礎科	20	30	150.0	18	90.0	0	0	18	0	18	0	0	0	100.0	JMT 佐沼教室		
	OA管理科	20	17	85.0	16	80.0	0	0	16	0	12	0	0	4	75.0	仙南地域職業訓練センター		
パソコンビジネス活用科	20	26	130.0	19	95.0	0	0	19	0	13	0	0	6	68.4	株式会社 ハック			
ビジネスオフィス科	20	25	125.0	20	100.0	1	0	19	0	11	0	0	8	57.9	東北外国語専門学校			
パソコン基礎科	20	33	165.0	20	100.0	1	0	19	0	12	0	0	7	63.2	東北情報ビジネス学園(ジャパン・メディア・ラボ)			
実践ビジネス活用科	20	30	150.0	20	100.0	1	0	19	0	14	0	0	5	73.7	富士通オフィス機器			

施設名	課程	訓練科名	区分	入校定員	応募状況		入校状況		中退者数	左記のうち就職によるもの	修了者数	複数受講者数	進路区分				就職率(%)	備考 (委託先)
					応募者数	応募率(%)	入校者数	入校率(%)					就職	自家就業	進学	その他		
宮城センター	短期課程	OA医療事務科		20	20	100.0	14	70.0	1	0	13	0	5	0	0	8	38.5	ニチイ学館古川校
		パソコン基礎実務科		20	58	290.0	19	95.0	0	0	19	0	14	0	0	5	73.7	グローブ
		オフィス・エキスパート科		20	27	135.0	20	100.0	1	1	19	0	13	0	0	6	70.0	東北電子専門学校
		ビジネスオフィス科		20	27	135.0	19	95.0	1	0	18	0	17	0	0	1	94.4	ヒューマン・レジ(仙台)
		ITビジネス実践科		20	31	155.0	18	90.0	1	1	17	0	12	0	0	5	72.2	大栄コンピュータ学院
		パソコン活用科		20	33	165.0	19	95.0	1	1	18	0	16	0	0	2	89.5	ヒューマン・レジ(志波姫)
		ビジネスパソコン科		20	45	225.0	28	140.0	2	0	26	0	21	0	0	5	80.8	仙台スモールワールド
		Office資格取得科		20	38	190.0	19	95.0	0	0	19	0	11	0	0	8	57.9	東北情報ビジネス学園(ジャパン・メディア・ラボ)
		オフィス実践科		20	22	110.0	19	95.0	3	1	16	0	15	0	0	1	94.1	東北電子専門学校
		実践ビジネス活用科		20	13	65.0	12	60.0	0	0	12	0	6	0	0	6	50.0	富士通オフィス機器
		ビジネス基礎科		20	38	190.0	25	125.0	0	0	25	0	18	0	0	7	72.0	IMTC古川教室
		会計ビジネス実務科		20	37	185.0	22	110.0	0	0	22	0	17	0	0	5	77.3	石巻経理学校
		パソコン資格取得科		20	38	190.0	34	170.0	0	0	34	0	24	0	0	10	70.6	株式会社 ウィンテム
		OAスペシャリスト科		20	25	125.0	15	75.0	1	1	14	0	8	0	0	6	60.0	仙台大原ライセンススクール
		ビジネスパソコン科		20	38	190.0	30	150.0	2	1	28	0	11	0	0	17	41.4	国際マルチビジネス専門学校
		パソコン活用科		20	27	135.0	24	120.0	0	0	24	0	18	0	0	6	75.0	日本経営士会
		OA管理科		20	21	105.0	17	85.0	0	0	17	0	15	0	0	2	88.2	ヒューマン・レジ(志波姫)
		短期課程 (委託型) デュアルシステム	ITビジネスマスター科		20	43	215.0	38	190.0	0	0	38	0	32	0	0	6	84.2
	ITマスター科			20	29	145.0	27	135.0	1	0	26	0	21	0	0	5	80.8	東北電子専門学校
	ビジネスマーケティング科			20	7	35.0	6	30.0	0	0	6	0	6	0	0	0	100.0	東北外国語専門学校
	Webデザイン実践科			20	31	155.0	24	120.0	1	0	23	0	20	0	0	3	87.0	グローブ
	ブライダルビジネス科			20	22	110.0	20	100.0	1	0	19	0	18	0	0	1	94.7	仙台スモールワールド
	ビジネスパソコン実践科			20	29	145.0	21	105.0	2	0	19	0	15	0	0	4	78.9	富士通オフィス機器
	オフィス事務科			20	16	80.0	16	80.0	2	0	14	0	6	0	0	8	42.9	大栄コンピュータ学院
	Webビジネス科			20	13	65.0	10	50.0	1	1	9	0	5	0	0	4	60.0	東北電子専門学校
	IT活用ホームヘルパー養成科			20	24	120.0	14	70.0	0	0	14	0	14	0	0	0	100.0	IMTC古川教室
パソコン事務科			20	45	225.0	31	155.0	3	2	28	0	25	0	0	3	90.0	株式会社 ウィンテム	
パソコン医療事務科			20	60	300.0	27	135.0	0	0	27	0	18	0	0	9	66.7	富士通オフィス機器	
会計ビジネス実践科			20	18	90.0	16	80.0	2	0	14	0	9	0	0	5	64.3	石巻経理学校	
Javaプログラミング科			20	16	80.0	15	75.0	2	0	13	0	8	0	0	5	61.5	東北電子専門学校	
ITマスター科			20	21	105.0	16	80.0	3	1	13	0	7	0	0	6	57.1	東北電子専門学校	
パソコン財務会計科			20	43	215.0	41	205.0	4	2	37	0	33	0	0	4	89.7	東北情報ビジネス学園(ジャパン・メディア・ラボ)	
訪問介護員養成科			10	10	100.0	9	90.0	0	0	9	0	7	0	0	2	77.8	仙台医療福祉専門学校	
Webデザイン実践科			20	23	115.0	20	100.0	0	0	20	0	14	0	0	6	70.0	グローブ	
オフィス事務科			20	29	145.0	20	100.0	1	0	19	0	13	0	0	6	68.4	大栄コンピュータ学院	
ITマスター科		20	16	80.0	13	65.0	1	0	12	0	12	0	0	0	100.0	東北電子専門学校		
OAビジネス実践科		20	16	80.0	13	65.0	2	0	11	0	7	0	0	4	63.6	株式会社 ハック		
インターネットビジネス科		20	24	120.0	18	90.0	1	1	17	0	12	0	0	5	72.2	IMTC古川教室		
IT事務科		20	24	120.0	20	100.0	1	1	19	0	11	0	0	8	60.0	富士通オフィス機器		
ITマスター科		20	20	100.0	20	100.0	1	0	19	0	17	0	0	2	89.5	東北電子専門学校		
IT活用ホームヘルパー養成科		20	14	70.0	10	50.0	0	0	10	0	10	0	0	0	100.0	IMTC佐沼教室		
ITスペシャリスト科		15	16	106.7	13	86.7	1	0	12	0	12	0	0	0	100.0	サトー技建・情報メディア		
訪問介護員養成科		20	13	65.0	12	60.0	2	1	10	0	6	0	0	4	63.6	ニチイ学館		
OA医療事務科		20	33	165.0	20	100.0	1	0	19	0	10	0	0	9	52.6	ニチイ学館		

施設名	課程	訓練科名	区分	入校定員	応募状況		入校状況		中退者数	左記のうち就職によるもの	修了者数	複数受講者数	進路区分				就職率(%)	備考 (委託先)
					応募者数	応募率(%)	入校者数	入校率(%)					就職	自家就業	進学	その他		
宮城センター	短期課程 (委託型 デュアル システム)	IT技術者養成科		20	9	45.0	9	45.0	0	0	9	0	8	0	0	1	88.9	東北電子専門学校
		情報ビジネス実践科		15	18	120.0	17	113.3	0	0	17	0	17	0	0	0	100.0	日本経営士会
		オフィス事務科		20	15	75.0	14	70.0	3	2	11	0	9	0	0	2	84.6	大栄コンピュータ学院
		IT事務科		20	25	125.0	22	110.0	2	0	20	0	15	0	0	5	75.0	富士通オフィス機器
		パソコン事務科		20	15	75.0	13	65.0	0	0	13	0	9	0	0	4	69.2	株式会社 ウインテム
		ブライダルビジネス科		20	8	40.0	5	25.0	0	0	5	0	5	0	0	0	100.0	仙台スモールワールド
		PC事務&簿記会計科		20	6	30.0	5	25.0	0	0	5	0	4	0	0	1	80.0	パソコンサール マリーン
		介護サービス科		20	9	45.0	9	45.0	3	0	6	0	4	0	0	2	66.7	仙南地域職業訓練センター
		Webデザイン実践科		20	9	45.0	7	35.0	0	0	7	0	6	0	0	1	85.7	グループ
		ビジネス基礎科		20	4	20.0	2	10.0	0	0	2	0	2	0	0	0	100.0	JMTC仙台教室
		ITビジネスマスター科		20	13	65.0	11	55.0	0	0	11	0	3	0	0	8	27.3	東北情報ビジネス学園(ジャパン・メディア・ラボ)
		ビジネスパソコン実践科		20	22	110.0	18	90.0	1	0	17	0	11	0	0	6	64.7	富士通オフィス機器
		Webクリエイター科		20	21	105.0	19	95.0	0	0	19	0	12	0	0	7	63.2	東北電子専門学校
		パソコン事務科		20	24	120.0	18	90.0	0	0	18	0	14	0	0	4	77.8	株式会社 ウインテム
		ITマスター科		20	24	120.0	20	100.0	1	1	19	0	17	0	0	2	90.0	東北電子専門学校
		IT事務科		20	39	195.0	23	115.0	0	0	23	0	20	0	0	3	87.0	富士通エフ・オー・エム株式会社
		会計ビジネス実践科		20	14	70.0	12	60.0	2	0	10	0	8	0	0	2	80.0	石巻経理学校
		インターネットビジネス科		20	16	80.0	10	50.0	0	0	10	0	10	0	0	0	100.0	JMTC古川教室
		インターネットビジネス科		20	9	45.0	7	35.0	2	0	7	0	7	0	0	0	100.0	JMTC佐沼教室
		IT事務科		20	111	555.0	20	100.0	0	0	20	0	17	0	0	3	85.0	富士通オフィス機器
		訪問介護員養成科		20	70	350.0	20	100.0	1	0	19	0	14	0	0	5	73.7	仙台医療福祉専門学校
		造園芸科		20	19	95.0	16	80.0	2	0	14	0	8	0	0	6	57.1	日本庭園技藝学院
		パソコンインストラクター養成科		20	22	110.0	20	100.0	2	2	18	0	16	1	0	1	95.0	東北電子専門学校
		訪問介護員養成科		20	20	100.0	17	85.0	0	0	17	0	8	0	0	9	47.1	ニチイ学館古川校
		パソコン財務会計科		20	31	155.0	23	115.0	1	1	22	0	12	0	0	10	56.5	東北情報ビジネス学園(ジャパン・メディア・ラボ)
		IT活用ホームヘルパー養成科		20	19	95.0	16	80.0	0	0	16	0	15	0	0	1	93.8	JMTC仙台教室
		情報管理科		20	18	90.0	18	90.0	1	0	17	0	16	0	0	1	94.1	JMTC佐沼教室
		IT活用ホームヘルパー養成科		20	13	65.0	13	65.0	0	0	13	0	10	0	0	3	76.9	JMTC古川教室
		CADオペレーター養成科		20	37	185.0	26	130.0	1	1	25	0	20	1	0	4	84.6	有限会社 ゆいネット
		ビジネス事務科		20	10	50.0	10	50.0	1	0	9	0	4	1	0	4	55.6	東北外国語専門学校
ITスペシャリスト科		20	2	10.0	2	10.0	0	0	2	0	2	0	0	0	100.0	サトー技建・情報メディア		
情報ビジネス実践科		20	8	40.0	7	35.0	1	0	6	0	4	0	0	2	66.7	日本経営士会		
パソコンインストラクター養成科		20	26	130.0	17	85.0	3	2	14	0	13	0	0	1	93.8	東北電子専門学校		
計			3,220	4,618	143.4	3,032	94.2	133	49	2,901	5	2,076	10	0	815			

就職率 = (就職者数 + 自家就業者数 + 就職中退者数) / (修了者数 + 就職中退者数 - 複数受講者数)

訓練期間が平成19年度に跨る場合であっても、平成18年度中に開始した訓練は全て掲載している。

機構立校 東北職業能力開発大学校

施設名	課程	訓練科名	区分	繰越者数	入校定員	応募状況		入校状況		中退者数	修了者数	進路区分				備考	
						応募者数	応募率(%)	入校者数	入校率(%)			就職	自家就業	進学	その他		
東北職業能力開発大学校	専門課程	機械システム系生産技術科		21	20	-	-	-	-	1	20	9	0	11	0	2年課程2年生	
				-	20	34	170	27	135	-	-	-	-	-	-	-	2年課程1年生
		機械システム系制御技術科		22	20	-	-	-	-	2	20	9	0	11	0	2年課程2年生	
				-	20	17	85	22	110	-	-	-	-	-	-	-	2年課程1年生
		電気・電子システム系電子技術科		28	20	-	-	-	-	0	28	14	0	14	0	2年課程2年生	
				-	20	25	125	26	130	-	-	-	-	-	-	-	2年課程1年生
		情報システム系情報技術科		23	20	-	-	-	-	0	23	7	0	16	0	2年課程2年生	
				-	20	47	235	24	120	-	-	-	-	-	-	-	2年課程1年生
		居住システム系住居環境科		23	20	-	-	-	-	0	23	5	0	18	0	2年課程2年生	
				-	20	37	185	23	115	-	-	-	-	-	-	-	2年課程1年生
		計				117	200	160	-	122	-	3	114	44	0	70	0
		応用課程	生産システム技術系 生産機械システム技術科		23	20	-	-	-	-	0	23	23	0	0	0	2年課程2年生
					-	20	43	215	27	135	-	-	-	-	-	-	-
			生産システム技術系 生産電子システム技術科		27	20	-	-	-	-	0	27	27	0	0	0	2年課程2年生
				-	20	29	145	23	115	-	-	-	-	-	-	-	2年課程1年生
	生産システム技術系 生産情報システム技術科			23	20	-	-	-	-	0	23	23	0	0	0	2年課程2年生	
				-	20	29	145	24	120	-	-	-	-	-	-	-	2年課程1年生
	居住・建築システム技術系 建築施工システム技術科			24	20	-	-	-	-	0	24	23	0	0	1	2年課程2年生	
				-	20	27	135	23	115	0	-	-	-	-	-	-	2年課程1年生
	計				97	160	128	-	97	-	0	97	96	0	0	1	
	短期課程		生産機械エキスパート科		-	15	18	120	16	107	6	10	9	0	0	0	中退者6人中 5人就職による
生産自動化システム化			-	15	16	107	14	93	2	-	-	-	-	-	H19.9まで		
生産システム科住居コース			-	20	17	85	16	80	3	13	10	0	0	0	中退者3人は 就職による		
eビジネス管理科			-	20	55	275	22	110	3	19	17	0	0	0	中退者3人中 2人就職による		
ネットワーク技術科(若年者訓練)			-	20	30	150	22	110	6	16	15	0	0	0	中退者6人中 4人就職による		
計				-	90	136	151	90	100	20	58	51	0	0	0		
課程 / 訓練科名				目標値					実績								
専門短期課程 / 能力開発セミナー									470					442			
応用短期課程 / 企業人スクール									80					76			
計									550					518			

# 認定職業訓練

## 1. 平成18年度認定職業訓練実施状況

名称	課程	訓練科名	期間	訓練生数				退校者数	修了生数	備考
				総数	1年	2年	3年			
事業所										
(株)岡元タイル									(株)岡元タイル高等職業訓練校 H11.4.1から休止	
セレスティカ・ジャパン(株)									同社宮城サイト技能研修所 H18.10.1から休止	
ヤンマー農機(株)営業技術部東北研修サービスセンター	短期	農業機械整備科		201				201	同社営業技術部東北研修サービスセンター	
(株)和田商	短期	美容科		303			6	297	レナークビューティースクール	
日研総業(株)仙台トレーニングセンター	短期	半導体製造科		234				234	日研総業(株)仙台トレーニングセンター	
団体										
職業訓練法人 気仙沼技能者訓練協会	普通	建築施工系木造建築科	3年	6	2	2	2		2	職業訓練法人 気仙沼技能者訓練協会高等職業訓練校
		塗装系建築塗装科	3年	1	0	0	1		1	
		普通課程計		7	2	2	3		3	
宮城県建設技能者訓練協会連合会	普通	建築施工系木造建築科	3年	8	3	2	3	1	2	宮城県職業能力開発協会内宮城県建設技能者訓練協会連合会高等職業訓練校
		金属加工系塑性加工科	3年	13	4	5	4		4	
		建築内装系畳科	3年	9	2	2	5		5	
		建築内装系表具科	3年	7	0	3	4	1	3	
		普通課程計		37	9	12	16	2	14	
職業訓練法人 塩釜建設技能者訓練協会	普通	建築施工系木造建築科	3年	6	1	0	5	1	5	職業訓練法人 塩釜建設技能者訓練協会高等職業訓練校
職業訓練法人 宮城県建築技能訓練協会	短期	建設科		17					17	
職業訓練法人 白石建設職組合訓練協会	普通	建築施工系木造建築科	3年	10	5	4	1	1	1	職業訓練法人 白石建設職組合訓練協会高等職業訓練校
	短期	建築科		27				5	22	
		板金科		10					10	
		短期課程計		37				5	32	
職業訓練法人 登米市技能者訓練協会									TAT学院 H18.6.12から休止	
宮城県農機具商業協同組合	短期	農業機械整備科		17				6	11	宮城県農機具商業協同組合高等職業訓練校
職業訓練法人 大崎地域職業訓練協会	普通	建築施工系木造建築科	3年	8	1	3	4		4	大崎地域高等職業訓練校
		金属加工系塑性加工科	3年	6	3	1	2	1	2	
		普通課程計		14	4	4	6	1	6	
	短期	板金科		13					13	
		配管科		8					8	
		OA科		23					23	
		監督者訓練二科		5					5	
		短期課程計		49					49	

名称	課程	訓練科名	期間	訓練生数				退校者数	修了生数	備考
				総数	1年	2年	3年			
職業訓練法人 仙南地域職業訓練 協会	短期	電子機器科		10					10	仙南地域職業訓練センター
		電気工事科		9					9	
		建築科		5					5	
		配管科		10					10	
		建設科		3					3	
		機械製図科		4				1	3	
		経理事務科		6				1	5	
		経営実務科		40					40	
		一般事務科		173					173	
		工場管理科		72					72	
		販売科		8				2	6	
		電子計算機科		95				11	84	
		監督者訓練一科		25					25	
		監督者訓練二科		24					24	
		監督者訓練三科		32					32	
		監督者訓練四科		17					17	
		短期課程計		533				15	518	
3 K宮城理容美容技 能者訓練協会	短期	理容科		39					39	宮城理容美容技能スクール
		美容科		36			1	35		
		短期課程計		75			1	74		
職業訓練法人 仙台都市圏職業訓 練協会	短期	造園科(一級技能 士コース)		8					8	仙台地域職業訓練センター
		造園科(二級技能 士コース)		22					22	
		配管科		6					6	
		土木科		6				1	5	
		一般事務科		236				3	233	
		工場管理科		110					110	
		販売科		6					6	
		電子計算機科(IT 対応)		133				5	128	
		短期課程計		527				9	518	
千歳電工グループ蔵王研 修所運営協同組合								千歳電工グループ蔵王研修所 H15.6.12から休止		
財団法人 みやぎ建設総合セン ター	短期	情報機器科		0					0	みやぎ建設ヒューマンカレッジ
		土木科		0					0	
		短期課程計		0					0	

名称	課程	訓練科名	期間	訓練生数				退校者数	修了生数	備考
				総数	1年	2年	3年			
仙台電気工事事業協同組合	短期	電気科		68				3	65	仙台電気工事事業協同組合職業訓練校
ヘアアカデミー職業訓練協会	短期	美容科		26				3	23	ヘアアカデミー職業訓練校
		理容科		5					5	
		短期課程計		31				3	28	
東日本美容技能教育会	短期	美容科		41				4	37	E-JAPAN美容高等学院
仙台ITトレーニングセンター	短期	情報システム科		82					82	(株)ステップ内仙台ITトレーニングセンター
宮城県理容生活衛生同業組合	短期	理容科		0					0	宮城県理容会館内宮城理容技能学園
社団法人 宮城県情報サービス産業協会	短期	情報処理科		97					97	仙台ソフトウェアセンター
短期課程計				2,312	-	-	-	52	####	
普通課程計				74	21	22	31	5	29	



2. 認定訓練運営費等の交付実績(過去5年間)

(単位:円)

区分		14年度		15年度		16年度		17年度		18年度	
		補助 対象 事業者数	補助金額	補助 対象 事業者数	補助金額	補助 対象 事業者数	補助金額	補助 対象 事業者数	補助金額	補助 対象 事業者数	補助金額
運 営 費	普通課程	7	26,292,000	6	24,566,000	6	22,986,000	6	20,899,000	5	16,195,000
	短期課程	15	29,311,000	14	30,875,000	17	33,827,000	16	31,148,000	13	20,232,000
施 設 設 備 費	施設費	-	-	-	-	-	-	-	-	-	-
	設備費	1	1,268,000	1	1,356,000	-	-	1	700,000	-	-
合 計		18	56,871,000	16	56,797,000	19	56,813,000	18	52,747,000	15	36,427,000

(注) 補助対象事業者数の合計は実数

## 企業における職業能力開発

1. 企業内キャリア形成支援推進事業(実施主体:宮城県職業能力開発協会) (厚生労働省委託事業)  
 (1) 宮城県職業能力開発サービスセンター(宮城県職業能力開発協会内に設置)

### イ 職業能力開発推進者の選任

キャリア形成推進員が、企業における職業能力開発を推進するため、事業内職業能力開発計画の作成とその円滑な実施、教育訓練に関する相談指導を行う職業能力開発推進者の選任の促進に努めた。

### ロ 職業能力開発推進者経験交流プラザ

職業能力開発推進者及び選任予定者に対して、必要な知識及び技能等を習得させるとともに、推進者の相互交流により自身の創意工夫を啓発し、企業内における計画的な職業能力開発及び労働者のキャリア形成の推進を図ることを目的として開催した。(11月実施。65名参加)

- (2) 職業能力開発推進者選任状況 (平成19年3月31日現在)

### 選任方法別職業能力開発推進者数

職業能力開発推進者選任方法	職業能力開発推進者数	事業所・企業数	備考
事業所単独選任	1,250	1,250	内訳は表-1のとおり
本社選任	241	241	内訳は表-2のとおり
協同選任	21	21	内訳は表-3のとおり
合計	1,512	1,512	

表-1 事業所単独選任(事業所別・業種別)

(単位:人)

業種 規模	業種												計
	建設業	製造業	熱供給・水道・電気・ガス	情報通信業	運輸業	卸売・小売	金融・保険	不動産業	宿泊業・飲食店	医療福祉	サービス	その他	
4人以下	29	2	2	0	0	2	0	4	0	0	6	29	74
5人~29人	249	35	18	13	3	29	1	7	2	5	46	141	549
30人~99人	90	53	5	6	12	21	2	4	1	4	34	123	355
100人~299人	19	37	0	2	5	14	0	0	0	4	12	54	147
300人~499人	2	11	0	1	1	2	0	0	1	0	1	6	25
500人~999人	2	11	0	1	1	1	1	0	0	0	6	13	36
1,000人以上	14	17	0	2	1	4	2	1	0	0	5	18	64
合計	405	166	25	25	23	73	6	16	4	13	110	384	1,250

表 - 2 本社選任(事業所別・業種別)

(単位:人)

規模 \ 業種	建設業	製造業	電気・ガス・ 熱供給・水道	情報 通信業	運 輸業	卸 売・ 小 売	金 融・ 保 険	不 動 産 業	宿 泊 業	飲 食 店・ 酒 店	医 療 福 祉	サ ー ビ ス	そ の 他	計
4人以下	1	0	1	0	0	0	0	0	0	0	0	0	0	2
5人～29人	14	4	3	0	2	0	0	1	0	0	0	5	8	37
30人～99人	23	8	2	1	2	22	0	1	0	0	0	8	14	81
100人～299人	10	10	0	3	8	8	2	1	0	0	0	11	22	75
300人～499人	3	4	0	0	0	2	0	0	0	0	0	0	6	15
500人～999人	3	2	0	1	1	3	1	0	0	0	1	2	4	18
1,000人以上	1	2	1	0	0	2	0	0	0	0	0	2	5	13
合 計	55	30	7	5	13	37	3	3	0	1	28	59	241	

表 - 3 協同選任

(単位:人)

団体の種類 \ 団体の種類	商 工 会	商 工 会 議 所	職 業 訓 練 法 人	その他				計
				団 体 ・ 財 社	人 民 法 法 社	同 事 組 業 合 協	商 工 組	
団体数	0	0	7	2	0	0	12	21
職業能力開発推進者数	0	0	7	2	0	0	12	21

## 職業訓練指導員

### 1. 平成18年度職業訓練指導員試験実施結果

職業訓練指導員の資格を得ようとする者に対して、指導方法(全職種)の試験を行い、合格者に合格証書を交付した。

区分 免許職種	申請者数(人)	受験者数(人)	合格者数(人)	合格率(%)
溶接科	1	1	1	100.0
機械科	1	1	1	100.0
電子科	3	3	3	100.0
自動車整備科	14	13	12	85.7
建設機械科	1	1	1	100.0
建築科	9	9	5	55.6
建築板金科	2	2	1	50.0
配管科	1	1	1	100.0
理容科	1	1	0	0.0
建築物衛生管理科	2	2	2	100.0
計	35	34	27	77.1

### 2. 平成18年度職業訓練指導員免許交付状況

職業訓練指導員試験の合格者その他適格者に対し、免許証を交付した。

職種	交付者数(人)	職種	交付者数(人)	職種	交付者数(人)
造園科	3	塑性加工科	1	溶接科	1
機械科	13	電子科	7	自動車整備科	12
建設機械科	2	農業機械科	1	洋裁科	2
木工科	2	製版・印刷科	1	発酵科	3
建築科	6	とび科	2	建設科	1
建築板金科	2	畳科	3	インテリア科	3
表具科	1	左官・タイル科	5	配管科	1
土木科	1	測量科	1	建築物設備管理科	2
塗装科	6	フラワー装飾科	1	情報処理科	1
建築物衛生管理科	8			計 28 科	92

## 技能検定・各種競技大会

### 1. 平成18年度技能検定実施状況

#### (1) 総括表

級別	受検者数(人)			合格者数(人)			合格率(%)
	前期	後期	合計	前期	後期	合計	
特級	-	34	34	-	8	8	23.5
1級	573	773	1,346	249	308	557	41.4
2級	730	615	1,345	329	302	631	46.9
3級	254	65	319	177	48	225	70.5
単一等級	37	33	70	22	13	35	50.0
計	1,594	1,520	3,114	777	679	1,456	46.8
基礎1級	-	15	15	-	15	15	100.0
基礎2級	140	102	242	135	97	232	95.9
計	140	117	257	135	112	247	96.1

#### (2) 特級

職種	項目	受検者数(人)	合格者数(人)	合格率(%)
	機械加工	9	1	11.1
	金型製作	1	0	0.0
	めっき	1	0	0.0
	仕上げ	1	0	0.0
	機械検査	4	1	25.0
	電子機器組立て	6	2	33.3
	電気機器組立て	1	0	0.0
	半導体製品製造	4	4	100.0
	建設機械整備	5	0	0.0
	プラスチック成形	1	0	0.0
	パン製造	1	0	0.0
	合計	34	8	23.5

## (3) 1～3級

職種	項目 作業	1級			2級			3級			合計					
		受検者数 (人)	合格者数 (人)	合格率 (%)	受検者数 (人)	合格者数 (人)	合格率 (%)	受検者数 (人)	合格者数 (人)	合格率 (%)	受検者数 (人)	合格者数 (人)	合格率 (%)			
園芸装飾	室内園芸装飾作業	1	0	0.0	12	9	75.0	2	2	100.0	15	11	73.3			
造園	造園工事作業	42	17	40.5	63	35	55.6	20	15	75.0	125	67	53.6			
さく井	ロータリー式さく井工 事作業	23	15	65.2	7	4	57.1				30	19	63.3			
鍛造	ハンマ型鍛造作業	1	0	0.0	2	1	50.0							3	1	33.3
	プレス型鍛造作業	1	1	100.0	2	2	100.0									
金属熱処理	一般熱処理作業	6	4	66.7	11	3	27.3	9	9	100.0	26	16	61.5			
機械加工	普通旋盤作業	9	2	22.2	29	14	48.3	124	77	62.1	162	93	57.4			
	フライス盤作業	8	1	12.5	11	3	27.3	7	4	57.1	26	8	30.8			
	平面研削盤作業	14	2	14.3	33	6	18.2	1	0	0.0	48	8	16.7			
	同筒研削盤作業	0	0	-	5	0	0.0				5	0	0.0			
	数値制御旋盤作業	2	1	50.0	9	5	55.6				4	2	50.0	15	8	53.3
	数値制御フライス盤作 業	2	0	0.0	5	1	20.0				7	1	14.3			
	マシニングセンタ作業	10	3	30.0	19	6	31.6							29	9	31.0
放電加工	形彫り放電加工作業	0	0	-	3	0	0.0							3	0	0.0
	数値制御形彫り放電 加工作業	3	1	33.3	2	0	0.0							5	1	20.0
	ワイヤ放電加工作業	8	2	25.0	9	2	22.2									
金型製作	プレス金型製作作業	2	1	50.0	1	0	0.0				3	1	33.3			
金属プレス加工	金属プレス作業	8	3	37.5	21	6	28.6							29	9	31.0
鉄工	製缶作業	2	1	50.0	1	1	100.0							3	2	66.7
	構造物鉄工作業	8	2	25.0	3	1	33.3							11	3	27.3
建築板金	内外装板金作業	29	8	27.6	22	9	40.9							51	17	33.3
	ダクト板金作業	5	1	20.0	11	0	0.0							16	1	6.3
工場板金	機械板金作業	2	0	0.0	4	1	25.0							6	1	16.7
	数値制御タレットパン チプレス板金作業	3	1	33.3	1	0	0.0							4	1	25.0
めっき	電気めっき作業	7	2	28.6	10	2	20.0							17	4	23.5
ロープ加工	ロープ加工作業	1	1	100.0	5	2	40.0							6	3	50.0
仕上げ	治工具仕上げ作業	7	1	14.3	14	2	14.3							21	3	14.3
	金型仕上げ作業	0	0	-	3	0	0.0							3	0	0.0
	機械組立仕上げ作業	8	2	25.0	10	0	0.0									

職種	項目 作業	1級			2級			3級			合計		
		受検者数 (人)	合格者数 (人)	合格率 (%)	受検者数 (人)	合格者数 (人)	合格率 (%)	受検者数 (人)	合格者数 (人)	合格率 (%)	受検者数 (人)	合格者数 (人)	合格率 (%)
機械検査	機械検査作業	18	1	5.6	76	33	43.4	44	36	81.8	138	70	50.7
ダイカスト	ホットチャンパダイカスト作業	0	0	-	7	6	85.7				7	6	85.7
	コールドチャンパダイカスト作業	15	6	40.0	28	13	46.4				43	19	44.2
機械保全	機械系保全作業	46	13	28.3	135	67	49.6	7	7	100.0	188	87	46.3
	電気系保全作業	15	5	33.3	29	9	31.0				44	14	31.8
	設備診断作業	214	37	17.3	34	9	26.5				248	46	18.5
電子機器組立て	電子機器組立て作業	31	8	25.8	49	21	42.9	11	1	9.1	91	30	33.0
電気機器組立て	変圧器組立て作業	0	0	-	1	0	0.0				1	0	0.0
	配電盤・制御盤組立て作業	13	4	30.8	24	5	20.8				37	9	24.3
	シーケンス制御作業	1	0	0.0	3	1	33.3				1	0	0.0
半導体製品製造	集積回路チップ製造作業	23	10	43.5	33	20	60.6				56	30	53.6
	集積回路組立て作業	3	1	33.3	14	4	28.6				17	5	29.4
プリント配線板製造	プリント配線板製造作業	4	2	50.0	11	5	-				15	7	46.7
自動販売機調整	自動販売機調整作業	14	5	35.7	27	6	22.2				41	11	26.8
産業車両整備	産業車両整備作業	8	3	37.5	7	4	57.1				15	7	46.7
鉄道車両製造・整備	配管ぎ装作業	6	5	83.3	20	11	55.0				26	16	61.5
	走行装置整備作業	0	0	-	4	1	25.0				4	1	25.0
複写機組立て	複写機組立て作業	4	3	75.0	9	4	44.4				13	7	53.8
空気圧装置組立て	空気圧装置組立て作業	14	8	57.1	20	14	70.0				34	22	64.7
油圧装置調整	油圧装置調整作業	11	5	45.5	2	0	0.0				13	5	38.5
建設機械整備	建設機械整備作業	15	5	33.3	39	29	74.4				54	34	63.0
農業機械整備	農業機械整備作業	44	24	54.5	25	10	40.0				69	34	49.3
冷凍空気調和機器施工	冷凍空気調和機器施工作業	21	14	66.7	22	15	68.2	4	2	50.0	47	31	66.0
婦人子供服製造	婦人子供注文服製作作業	1	1	100.0	3	1	33.3				4	2	50.0
和裁	和服製作作業	3	2	66.7	5	3	60.0				4	4	100.0
建具製作	木製建具手加工作業	3	2	66.7	0	0	-				3	2	66.7
	木製建具機械加工作業	2	0	0.0	5	5	100.0				7	5	71.4
印刷	オフセット印刷作業	8	7	87.5	22	11	50.0				30	18	60.0
プラスチック成形	射出成形作業	25	3	12.0	28	10	35.7				8	8	100.0
強化プラスチック成形	積層防食作業	14	8	57.1	1	1	100.0				15	9	60.0

職種	項目 作業	1級			2級			3級			合計		
		受検者数 (人)	合格者数 (人)	合格率 (%)	受検者数 (人)	合格者数 (人)	合格率 (%)	受検者数 (人)	合格者数 (人)	合格率 (%)	受検者数 (人)	合格者数 (人)	合格率 (%)
パン製造	パン製造作業	8	0	0.0	4	1	-				12	1	8.3
菓子製造	洋菓子製造作業	6	0	0.0	0	0	-				6	0	0.0
	和菓子製造作業	1	0	0.0	0	0	-				1	0	0.0
水産練り製品製造	かまぼこ製品製造作業	0	0	-	8	5	62.5				8	5	62.5
建築大工	大工工事作業	24	12	50.0	23	13	56.5	7	1	14.3	54	26	48.1
かわらぶき	かわらぶき作業	4	1	25.0	8	4	50.0				12	5	41.7
とび	とび作業	33	29	87.9	16	8	50.0				49	37	75.5
左官	左官作業	17	8	47.1	14	11	78.6				31	19	61.3
ブロック建築	コンクリートブロック工事作業	0	0	-	21	2	9.5				21	2	9.5
タイル張り	タイル張り作業	8	2	25.0	5	1	20.0				13	3	23.1
畳製作	畳製作作業	6	3	50.0	6	1	16.7				12	4	33.3
配管	建築配管作業	36	16	44.4	33	21	63.6				69	37	53.6
厨房設備施工	厨房設備施工作業	22	17	77.3	1	1	100.0				23	18	78.3
型枠施工	型枠工事作業	33	11	33.3	0	0	-				33	11	33.3
鉄筋施工	鉄筋施工図作成作業	5	4	80.0	0	0	-				5	4	80.0
	鉄筋組立て作業	50	35	70.0	16	11	68.8				66	46	69.7
コンクリート圧送施工	コンクリート圧送工事作業	10	5	50.0	3	2	66.7				13	7	53.8
防水施工	アスファルト防水工事作業	7	3	42.9	2	1	50.0				9	4	44.4
	ウレタンゴム系塗膜防水工事作業	16	11	68.8	0	0	-				16	11	68.8
	合成ゴム系シート防水工事作業	7	2	28.6	0	0	-				7	2	28.6
	塩化ビニル系シート防水工事作業	10	5	50.0	1	1	100.0				11	6	54.5
	シーリング防水工事作業	16	11	68.8	11	5	45.5				27	16	59.3
	改質アスファルトシート工法防水工事作業	7	4	57.1	1	0	0.0				8	4	50.0
	FRP防水工事作業	5	1	20.0	8	2	25.0				13	3	23.1
内装仕上げ施工	プラスチック系床仕上げ工事作業	5	2	40.0	2	2	100.0	7	4	57.1			
	鋼製下地工事作業	10	6	60.0	0	0	-	10	6	60.0			
	ボード仕上げ工事作業	15	12	80.0	2	2	-	17	14	82.4			



職種	項目 作業	1級			2級			3級			合計		
		受検者数 (人)	合格者数 (人)	合格率 (%)	受検者数 (人)	合格者数 (人)	合格率 (%)	受検者数 (人)	合格者数 (人)	合格率 (%)	受検者数 (人)	合格者数 (人)	合格率 (%)
熱絶縁施工	保温保冷工事作業	8	3	37.5	5	5	100.0				13	8	61.5
	吹付け硬質ウレタン フォーム断熱工事作 業	13	6	46.2	5	5	100.0				18	11	61.1
カーテンウォール 施工	金属製カーテンウォール 工事作業	11	7	63.6	0	0	-				11	7	63.6
サッシ施工	ビル用サッシ施工作業	19	15	78.9	2	1	50.0				21	16	76.2
自動ドア施工	自動ドア施工作業	18	12	66.7	24	22	91.7				42	34	81.0
ガラス施工	ガラス工事作業	26	17	65.4	9	8	88.9				35	25	71.4
機械・プラント 製図	機械製図手書き作業	1	0	0.0	0	0	-				1	0	0.0
	機械製図CAD作業	0	0	-	9	7	77.8				9	7	77.8
電気製図	配電盤・制御盤製図作 業	4	2	50.0	5	3	60.0				9	5	55.6
表装	表具作業	2	0	0.0	4	1	25.0				6	1	16.7
	壁装作業	8	5	62.5	9	4	44.4				17	9	52.9
塗装	建築塗装作業	53	16	30.2	34	20	58.8				87	36	41.4
	金属塗装作業	5	5	100.0	1	1	100.0				6	6	100.0
	鋼橋塗装作業	7	4	57.1	3	2	66.7	10	6	60.0			
広告美術仕上 げ	広告面ペイント仕上げ 作業	0	0	-	1	0	0.0	1	0	0.0			
	広告面粘着シート仕上 げ作業	3	2	66.7	0	0	-	3	2	66.7			
舞台機構調整	音響機構調整作業	4	3	75.0	23	13	56.5	66	57	86.4	93	73	78.5
写真	肖像写真作業	1	0	0.0	4	1	25.0				5	1	20.0
フラワー装飾	フラワー装飾作業	14	6	42.9	11	11	100.0				25	17	68.0
合計		1,346	557	41.4	1,345	631	46.9	319	225	70.5	3,010	1,413	46.9

## (4) 単一等級

職種・作業		項目	受検者数 (人)	合格者数 (人)	合格率 (%)
路面標示施工	溶融ペイントハンドマー カー工事作業		26	12	46.2
	加熱ペイントマシンマー カー工事作業		11	10	90.9
樹脂接着剤注入施 工	樹脂接着剤注入工事作業		8	1	12.5
バルコニー施工	金属製バルコニー工事作 業		25	12	48.0
合計			70	35	50.0

## (5) 基礎級

職種	項目 作業	基礎1級			基礎2級			合計		
		受検者数 (人)	合格者数 (人)	合格率 (%)	受検者数 (人)	合格者数 (人)	合格率 (%)	受検者数 (人)	合格者数 (人)	合格率 (%)
鋳造	軽合金鋳物鋳造作業	0	0	-	3	3	100.0	3	3	100.0
機械加工	普通旋盤作業	0	0	-	6	6	100.0	6	6	100.0
	フライス盤作業	0	0	-	12	11	91.7	12	11	91.7
鉄工	構造物鉄工作業	0	0	-	4	4	100.0	4	4	100.0
めっき	溶融亜鉛めっき作業	0	0	-	6	6	100.0	6	6	100.0
電子機器組立て	電子機器組立て作業	0	0	-	9	6	66.7	9	6	66.7
婦人子供服製造	婦人子供既製服製造作業	13	13	100.0	120	114	95.0	133	127	95.5
紳士服製造	紳士既製服製造作業	2	2	100.0	9	9	100.0	11	11	100.0
帆布製品製造	帆布製品製造作業	0	0	-	6	6	100.0	6	6	100.0
水産練り製品製造	かまぼこ製品製造作業	0	0	-	47	47	100.0	47	47	100.0
とび	とび作業	0	0	-	11	11	100.0	11	11	100.0
鉄筋施工	鉄筋組立て作業	0	0	-	4	4	100.0	4	4	100.0
内装仕上げ施工	カーテン工事作業	0	0	-	3	3	100.0	3	3	100.0
塗装	噴霧塗装作業	0	0	-	2	2	100.0	2	2	100.0
合計		15	15	100.0	242	232	95.9	257	247	96.1

## 2. 技能五輪及び技能グランプリ

青年技能者に努力目標を与え、技能水準を高めるとともに、技能尊重機運の醸成に資することを目的に開催されている。

### (1) 平成18年度技能五輪宮城地方大会実施状況

単位：人

職 種	参加申込者数	参加者数	水準成績取得者数	成績率(%)
機 械 組 立 て	3	3	2	66.7%
機 械 製 図	4	4	4	100.0%
旋 盤	3	3	2	66.7%
配 管	16	15	10	66.7%
電 子 機 器 組 立 て	2	2	2	100.0%
電 工	4	4	4	100.0%
左 官	1	1	1	100.0%
建 築 大 工	8	8	3	37.5%
フ ラ ワ ー 装 飾	4	4	4	100.0%
計 9 職 種	45	44	32	74.0%

### (2) 平成18年度技能五輪全国大会

第 44 回 全 国 大 会 平成18年10月20日(金)～10月23日(月)

場 所 香川県高松市他

参 加 資 格 満23才以下の者

参 加 状 況

職 種	参加状況	入賞状況
機 械 組 立 て	1	
機 械 製 図	1	
旋 盤	2	
フ ラ イ ス 盤	1	
配 管	2	
電 子 機 器 組 立 て	3	
電 工	2	
建 築 大 工	2	
美 容	2	
日 本 料 理	2	
冷 凍 技 術	1	銅賞
計12職種	19	

### (3) 技能グランプリ

技能水準の向上と技能尊重機運の高揚を図ることを目的として開催されている。

平成14年度第22回から隔年開催となっている。

(1) 開催日・場所 平成19年3月2日～5日まで・千葉市

(2) 県内参加選手 7名(婦人服製作1, 寝具1, 建築大工1, 壁装1, 建具1, 表具1, 日本料理1)

(3) 成 績

成績	入賞者数	部門
第1位	1	壁 装
第3位	1	日本料理
敢闘賞	1	婦人服製作

### 3. 障害者技能競技大会(アビリンピック)

障害者が技能労働者として社会に参加する自信と誇りを持つことができるよう、その職業能力の向上を図るとともに、広く障害者に対する社会の理解と認識を高め、その雇用の促進と地位の向上を図るため開催している。

#### (1) 障害者技能競技みやぎ大会開催状況

生きがいの創造と技能向上意欲の高揚を図るとともに、県内企業等が障害者の職業能力に対する理解を深めることによる雇用拡大を図るため、アビリンピック出場選手の選抜を兼ねて開催した。

第10回大会 平成18年7月15日(土)  
場 所 宮城障害者職業能力開発校  
参 加 状 況

職 種	参加者数(人)	備 考
DTP	2	
機械CAD	1	
電子機器組立	1	
義肢	3	
ワード・プロセッサ	4	
データベース	3	
ホームページ	1	
縫製	7	
木工	3	
喫茶サービス	9	
パソコンデータ入力	7	
合 計	41	

#### (2) 全国障害者技能競技大会

第29回大会 平成18年10月27日(金)～10月29日(日)  
場 所 香川県 サンポート高松ほか  
参 加 状 況

職 種	参加者数(人)	入賞状況
家具	1	銅 賞
機械CAD	1	
電子機器組立	1	
義肢	1	銀 賞
歯科技工	1	
ワード・プロセッサ	1	
データベース	1	
ホームページ	1	
縫製	1	
木工	1	
喫茶サービス	1	
パソコンデータ入力	1	
計12職種	12	

## 技能尊重気運の高揚

### 1. 技能講座

地域住民に高等技術専門校を開放し、物を作ることを体験することにより、生産に携わる労働者の心と技能、さらには労働の尊さに対する理解を深めてもらうため、次の行事を実施した。

- (1) 訓練施設見学
- (2) 地域住民を対象とした技能講座の開設

### 2. 第9回みやぎ技能フェスティバル

技能に対する認識を高めるため、名工及び職業能力開発校訓練生の作品展示のほか、実演、体験、即売等を内容とする第9回みやぎ技能フェスティバルを平成18年10月14日から15日の2日間、勾当台公園古図広場及び県庁舎1階県民の室において、みやぎまるごとフェスティバルと同時開催し、約18万人の入場者があった。

### 3. 卓越技能者の表彰

この表彰は、永く同一職業に従事し、卓越した技能をもって業界の振興・発展に寄与した技能者を卓越技能者として表彰し、広く地域社会に技能尊重気運を浸透させ、技能者の地位及び技能水準の向上を図ることを目的として、平成18年度は厚生労働大臣表彰2職種2名、県知事表彰は20職種21名が表彰された。

#### 過去の表彰の累計

種別	期 間	職種数	受賞者数
厚生労働大臣表彰 (現代の名工)	昭和42年度～平成18年度	36	78
宮城県知事表彰 (宮城の名工)	昭和55年度～平成18年度	54	493

### 4. 青年技能者の表彰

この表彰は、積極的に技能・技術の研さんに精励している若年の技能者(満40歳未満)を表彰することにより、若年の技能者の職業と生活に誇りと意欲を生み出すとともに、技能者の地位及び技能水準の向上を図り、次代を担う産業人の育成に寄与することを目的として平成15年度から新設した表彰制度であり、平成18年度は9職種9名が表彰された。

#### 過去の表彰の累計

種別	期 間	職種数	受賞者数
宮城県知事表彰	平成15年度～平成18年度	23	45

## 家内労働相談業務

内職労働者の労働機会の確保及び生活の安定等を図るため、各地方振興事務所で相談、紹介及び情報提供を行った。

### 1. 平成18年度家内労働相談実績

#### (1) 相談業務

	相談件数(件)		うち登録件数(件)	
求人相談	190		190	
求職相談	4,594	男性 280	1,259	男性 53
		女性 4,314		女性 1,206

#### (2) 措置件数

公共職業安定所紹介件数(件)	労働基準監督署紹介件数(件)	訓練機関紹介件数(件)	その他の機関紹介件数(件)	助言指導件数(件)	情報提供件数(件)	苦情処理件数(件)	その他(件)	計(件)
6	1	0	16	8	2,822	0	587	3,440
男性 0	男性 0	男性 0	男性 1	男性 0	男性 226	男性 0	男性 3	男性 230
女性 6	女性 1	女性 0	女性 15	女性 8	女性 2,596	女性 0	女性 584	女性 3,210

#### (3) 紹介・採用件数

家内労働紹介件数(件)		採用件数(件)		委託事業所訪問件数(件)
780	男性 24	334	男性 1	11
	女性 756		女性 333	

### 2. 相談窓口

施設名	所在地	備考
大河原地方振興事務所 (県民サービスセンター)	〒989-1243大河原町字南129-1 (TEL 0224-53-3111(代))	大河原合同庁舎内
仙台地方振興事務所 (県民サービスセンター)	〒981-8510仙台市青葉区堤通雨宮町4-17 (TEL 022-275-9111(代))	仙台合同庁舎内
大崎地方振興事務所 (県民サービスセンター)	〒989-6117大崎市古川旭町四丁目1-1 (TEL 0229-91-0701(代))	大崎合同庁舎内
栗原地方振興事務所 (県民サービスセンター)	〒987-2251栗原市築館藤木5-1 (TEL 0228-22-2111(代))	栗原合同庁舎内
登米地方振興事務所 (県民サービスセンター)	〒987-0511登米市迫町佐沼字西佐沼150-5 (TEL 0220-22-6111(代))	登米合同庁舎内
石巻地方振興事務所 (県民サービスセンター)	〒986-0812石巻市東中里一丁目4-32 (TEL 0225-95-1411(代))	石巻合同庁舎内
気仙沼地方振興事務所 (県民サービスセンター)	〒988-0034気仙沼市朝日町1-1 (TEL 0226-24-2121(代))	気仙沼合同庁舎内

## 仙台人材開発センター

職業訓練に関する地域の中枢機関として、昭和50年4月1日に宮城県仙台高等技術専門校内に併設された。

教育機関、職業安定機関産業界その他職業訓練関係者との密接な連携を保ち、地域の需要に即した技能労働者の育成と技術向上の総合サービスを行うことにより、職業訓練及び技能検定の振興に寄与することとしている。

### 主な業務

- 1) 技能労働者に対する技能の維持向上のための訓練・研修等の実施
- 2) 事業主等の行う教育訓練に対する施設設備の貸与及び技術援助
- 3) 技能検定及び技能競技大会等への施設設備の貸与
- 4) 職業訓練及び技能検定に関する情報提供及び相談
- 5) その他職業訓練及び技能検定に関し必要な業務

### 平成18年度の人材開発センターの利用実績

施設・設備の提供援助						訓練 (技能追加習得・講習)			合計		
一般(団体事業所)			技能検定関係			件数	利用 日数	人員 (延べ)	件数	利用 日数	人員 (延べ)
件数	利用 日数	人員 (延べ)	件数	利用 日数	人員 (延べ)						
33	57	1,668	49	85	2,181	2	4	10	84	146	3,859

上記数字は人材開発センター(実習室A・実習室B・研修室)の利用人数で、本館教室・訓練実習室・校庭等は含まない。

## 職業能力開発審議会

宮城県職業能力開発審議会は、知事の諮問に応じて、職業能力開発計画その他職業能力開発に関する重要事項を調査審議させるため、職業能力開発促進法第91条及び職業能力開発審議会条例の規定により設置・運営している。

### 宮城県職業能力開発審議会委員名簿

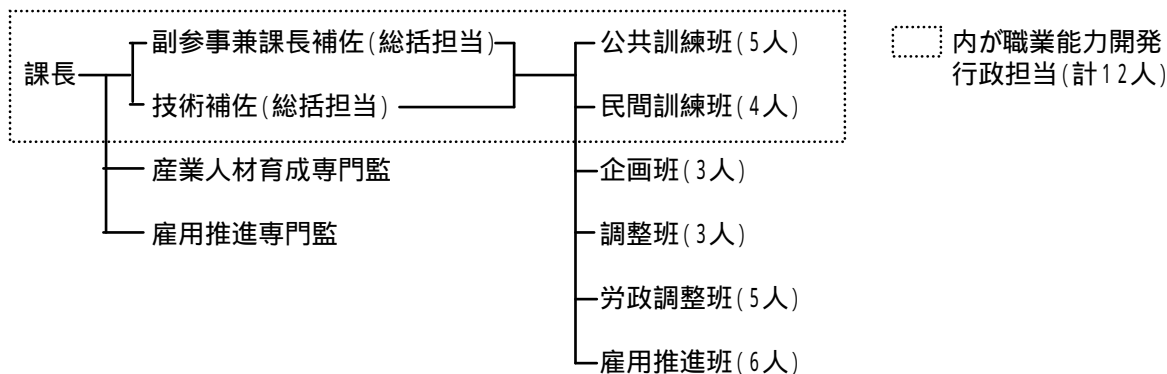
平成18年5月現在

区分	氏名	現職
学識経験者	太田 照和	東北職業能力開発大学校長
	菅原 雅	宮城県職業能力開発協会長
	平本 厚	東北大学大学院経済学研究科教授
	野口 友子	学校法人東杜学園理事長
	若林 律子	経営土みやぎ協同組合事務長
労働者代表	南部 稔	日本労働組合総連合会 宮城県連合会執行委員
	障子上 明	日本労働組合総連合会 宮城県連合会執行委員
	今里 織	日本労働組合総連合会 宮城県連合会女性委員会幹事
事業主代表	白幡 洋一	東北リコー株式会社代表取締役会長
	笠原 亮太	宮城県中小企業団体中央会専務理事
	長田 洋子	株式会社北燈社代表取締役社長
特別委員	本部 和彦	東北経済産業局長
	等々力 正夫	宮城労働局長
	佐々木 義昭	宮城県教育委員会教育長

1. 宮城県職業能力開発行政職員配置表

(1) 経済商工観光部産業人材・雇用対策課  
組織図

(平成19年4月1日現在)



(2) 県立職業能力開発校等

	校長		副校長		総務			教務・訓練			計		
	事務	技術	事務	技術	事務	技術	計	事務	技術	計	事務	技術	計
白石高等技術専門校	0	1	0	1	2	2	4	0	10	10	2	14	16
仙台高等技術専門校	1	0	1	1	4	0	4	2	24	26	8	25	33
大崎高等技術専門校	1	0	0	1	2	0	2	0	4	4	3	5	8
石巻高等技術専門校	1	0	0	1	2	0	2	0	7	7	3	8	11
気仙沼高等技術専門校	1	0	0	1	2	0	2	0	3	3	3	4	7
小計	4	1	1	5	12	2	14	2	48	50	19	56	75
宮城障害者職業能力開発校	1	0	1	1	3	1	4	0	12	12	5	14	19
合計	5	1	2	6	15	3	18	2	60	62	24	70	94

大崎高等技術専門校は、平成18年4月1日より古川高等技術専門校から名称変更

2. 経済商工観光部産業人材・雇用対策課関係予算

(1) 歳入

(単位:千円)

	平成14年度決算額	平成15年度決算額	平成16年度決算額	平成17年度決算額	平成18年度決算額	平成19年度予算額(当初)
分担金及び負担金	0	0	0	0	0	0
使用料及び手数料	41,915	41,232	36,939	35,753	36,214	39,718
国庫支出金	663,335	588,529	570,686	580,389	545,042	537,356
財産収入	0	56	0	129	0	0
諸収入	5,140	6,446	5,848	3,673	6,630	2,164
県債	0	0	0	0	0	0
基金繰入金	0	0	0	0	0	0
計	710,390	636,263	613,473	619,944	587,886	579,238



## (2) 歳出

(単位:千円)

	平成14年 度決算額	平成15年 度決算額	平成16年 度決算額	平成17年 度決算額	平成18年 度決算額	平成19年 度予算額 (当初)
総務管理費	141,315	179,248	221,145	153,779	150,293	150,580
職業能力開発審議会費	135	126	0	0	101	303
生涯職業能力開発等事業費	63,102	0	0	283	0	0
認定団体促進指導費	59,528	58,839	60,148	63,257	48,785	39,045
職業訓練指導員試験費	235	367	317	218	120	334
技能振興費	54,374	54,414	92,856	49,854	48,615	45,859
技能尊重気運醸成費	1,531	0	0	0	0	0
県立高等技術専門学校再編整備事業	8,914	0	0	6,597	0	14,515
家内労働相談員費	2,193	2,120	2,103	2,157	2,148	2,180
長期インターンシッププログラムモデル事業	0	0	352	0	0	0
一般職業訓練費	898,081	895,518	860,973	838,204	841,024	876,886
特別離転職者等対策費	29,586	26,645	26,644	28,382	25,045	23,608
技能向上訓練費	3,336	3,355	3,015	3,393	3,108	3,287
人材開発センター運営管理費	2,128	2,105	2,065	2,114	2,089	2,143
教務指導費	2,095	2,815	2,888	2,815	2,345	2,334
職業訓練施設費	47,291	59,085	61,842	62,070	51,311	47,910
障害者職業訓練校費	258,988	258,205	249,370	261,219	256,115	267,901
訓練手当給付金	100,993	100,619	75,894	62,785	51,079	51,460
計	#####	#####	#####	#####	#####	#####

3.宮城県の職業能力開発担当課・職業能力開発施設等の沿革

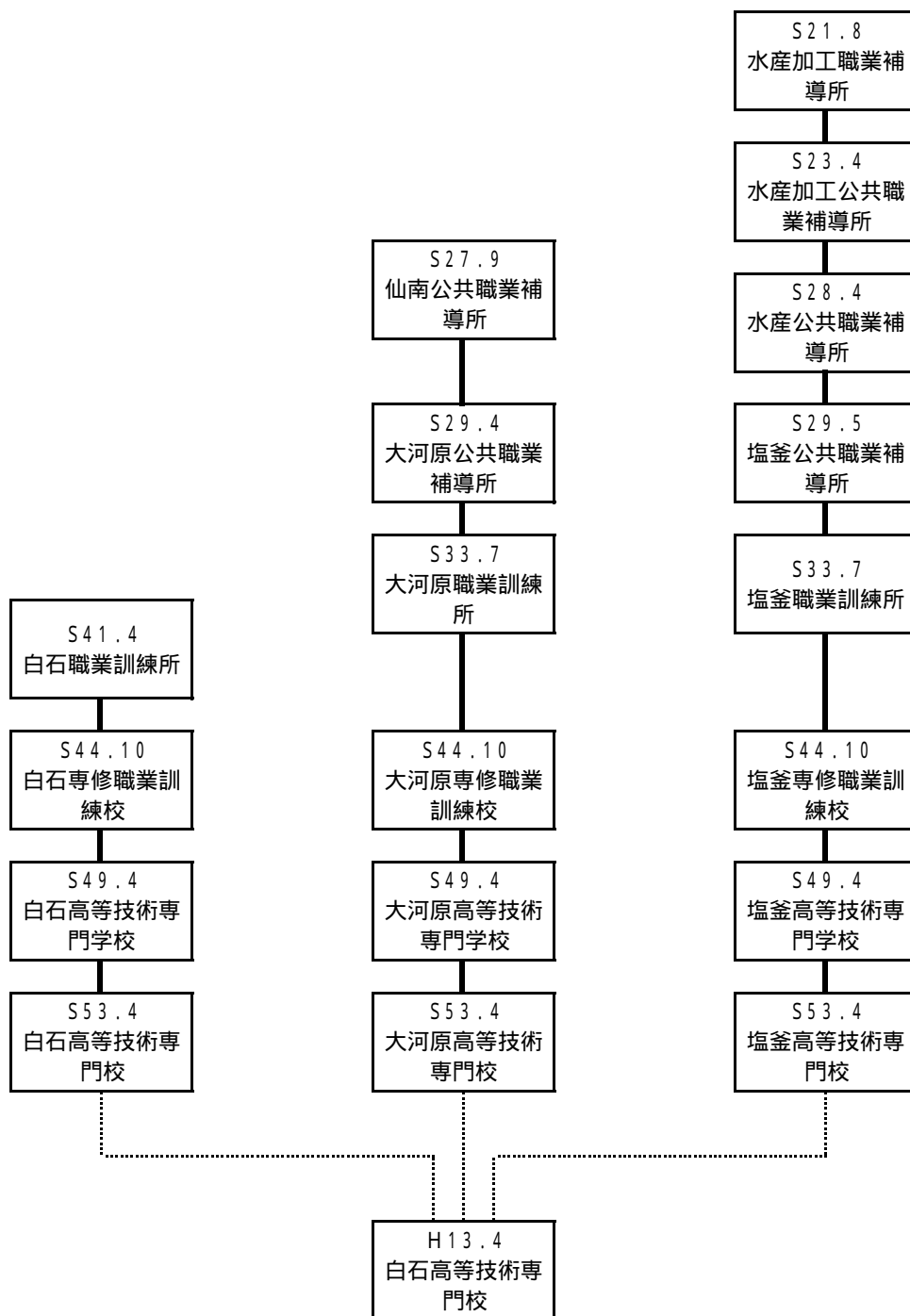
(1)職業能力開発担当課

年月	担当部・課		備 考			
			公共職業訓練施設		関係団体等	
昭和 13.6	学務部	職業課				
16.1	学務部	職業調整課	16.2	仙台国民職業指導所機械工補導所(仙台高等技術専門校)設置		
17.11	警察部	勤労課	18.2	傷痍軍人職業教育所(仙台高等技術専門校)設置 石巻造船技術補導所(石巻高等技術専門校)設置		
19.2	警察部	国民動員課				
20.1	内務部	勤労課	21.3	宮城県建築技能者短期養成所(仙台高等技術専門校)設置		
21.2	教育民生部	勤労課	21.8	宮城県水産加工補導所(旧塩釜高等技術専門校)設置		
21.11	民生部	勤労課				
22.3	民生部	職業安定課				
23.1	労務部	職業安定課	24.10	宮城身体障害者公共職業補導所(宮城障害者職業能力開発校)設置		
26.6	労務部	職業補導課	27.9	仙南公共職業補導所(旧大河原高等技術専門校)設置		
30.10	民生労働部	職業補導課	33.4	労働福祉事業団宮城総合職業補導所設置	34.7	宮城職業訓練協会設立
33.7	民生労働部	職業訓練課	37.4	古川職業訓練所(大崎高等技術専門校)設置		
35.11	商工労働部	職業訓練課	37.4	気仙沼職業訓練所(気仙沼高等技術専門校)設置	39	宮城県産業人能力開発協会設立
			39.7	仙台職業訓練所(仙台高等技術専門校)設置		
			41.1	白石職業訓練所(白石高等技術専門校)設置		
			42.4	雇用促進事業団立築館総合職業訓練校(東北職業能力開発大学校)設置	44.10	宮城県技能検定協会設立
			50.4	仙台人材開発センター設置	45.3	宮城県職業訓練法人連合会設立

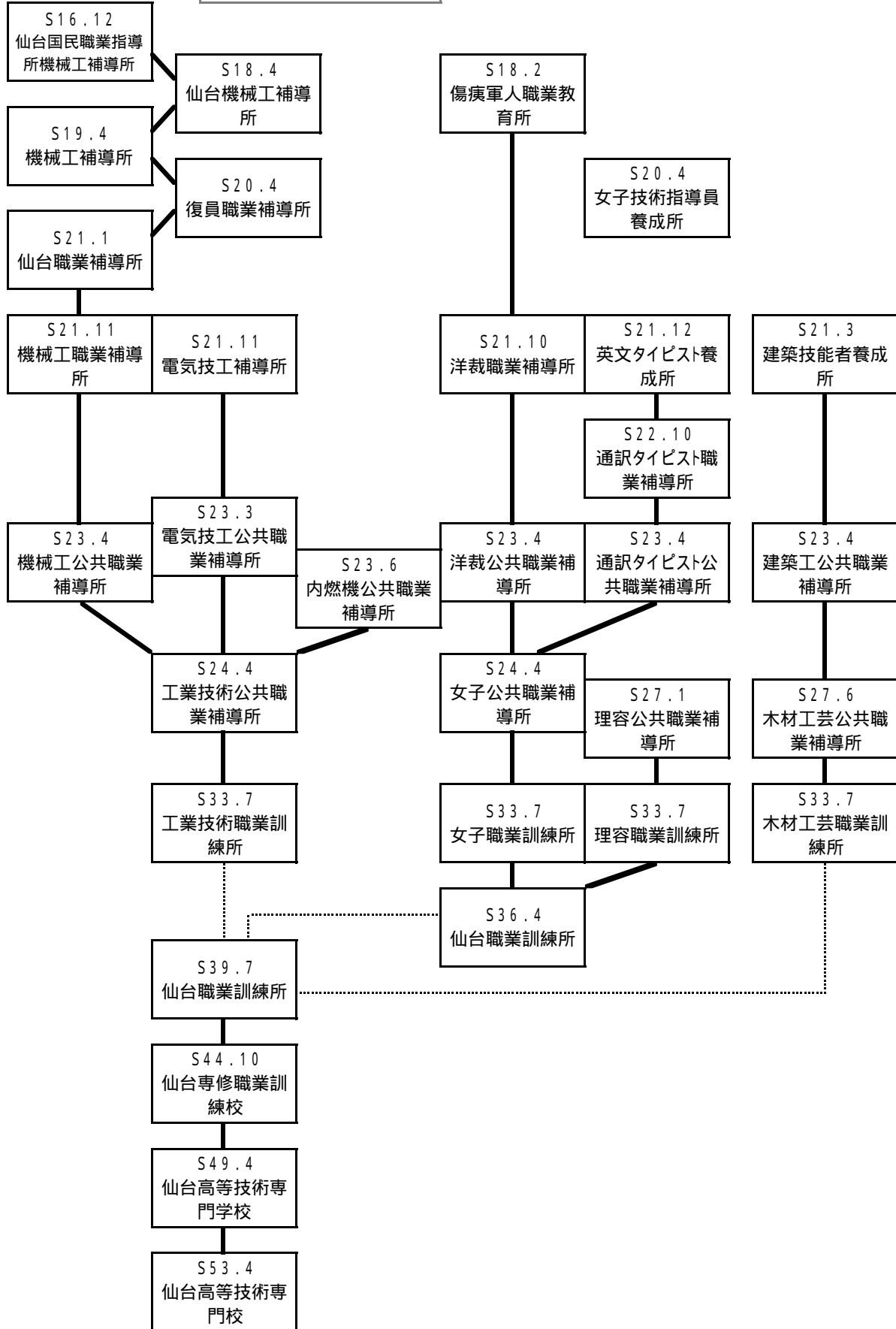
年月	担当部・課		備 考	
			公共職業訓練施設	関係団体等
平成 11.4 12.4 19.4	61.4 商工労働部	職業能力開発課	53.4 雇用促進事業団立宮城職業能力開発促進センター設置	54.10 宮城県職業能力開発協会設立 (職訓法人連合会と技能検定協会を統合)
			54.4 石巻地域技能訓練センター設置	
			55.4 宮城職業能力開発短期大学校 (東北職業能力開発大学校)設置	
			57.2 宮城県婦人就業援助センター設置	
	産業経済部	労政・人材育成課	61.10 宮城総合高等職業訓練校廃止	60.1 大崎地域職業訓練センター設置
			63.10 雇用促進事業団立宮城雇用促進センター設置	60.12 仙南地域職業訓練センター設置
				61.7 宮城職業能力開発サービスセンター設置
				63.10 仙台地域職業訓練センター設置
	産業経済部	産業人材育成課	12.4 東北職業能力開発大学校設置	
			13.3 白石,大河原,塩釜高等技術専門学校廃止	
		13.4 白石高等技術専門学校設置		
経済商工観光部	産業人材・雇用対策課	14.3 宮城県婦人就業援助センター廃止		

(2) 公共職業能力開発施設等

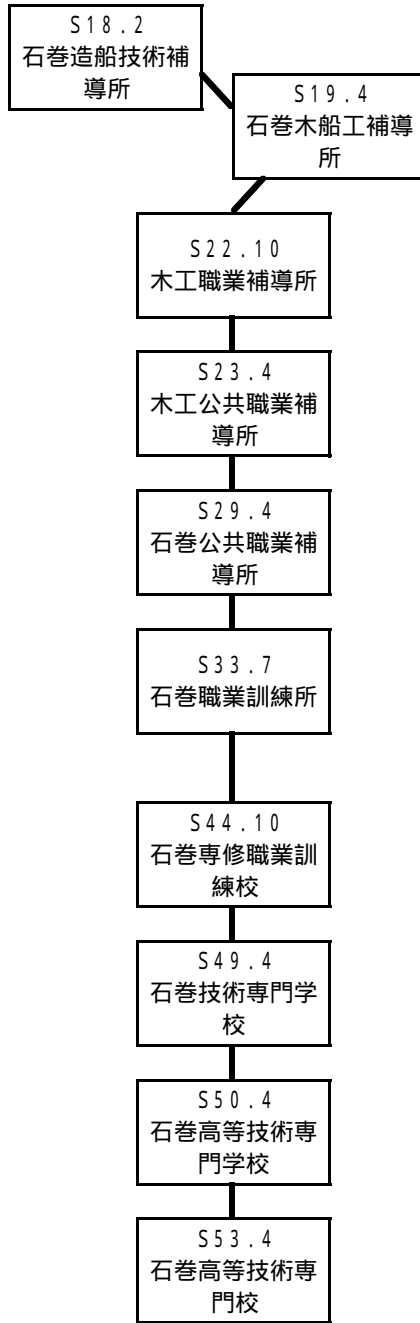
白石高等技術専門校



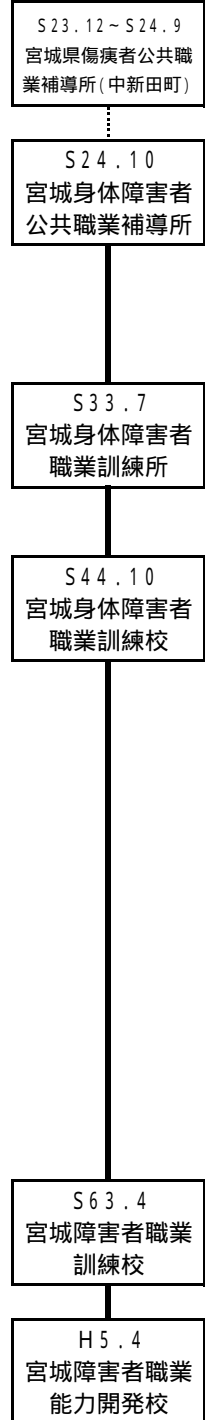
仙台高等技術専門校



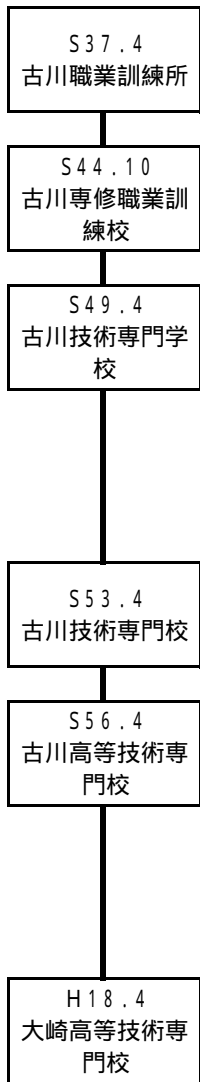
**石巻高等技術専門校**



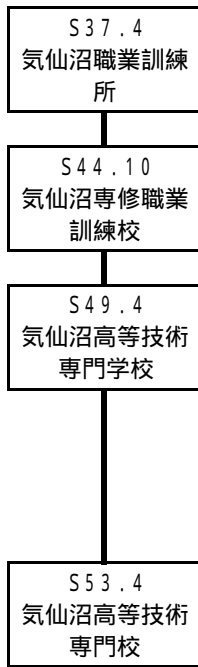
**宮城障害者職業能力開発校**



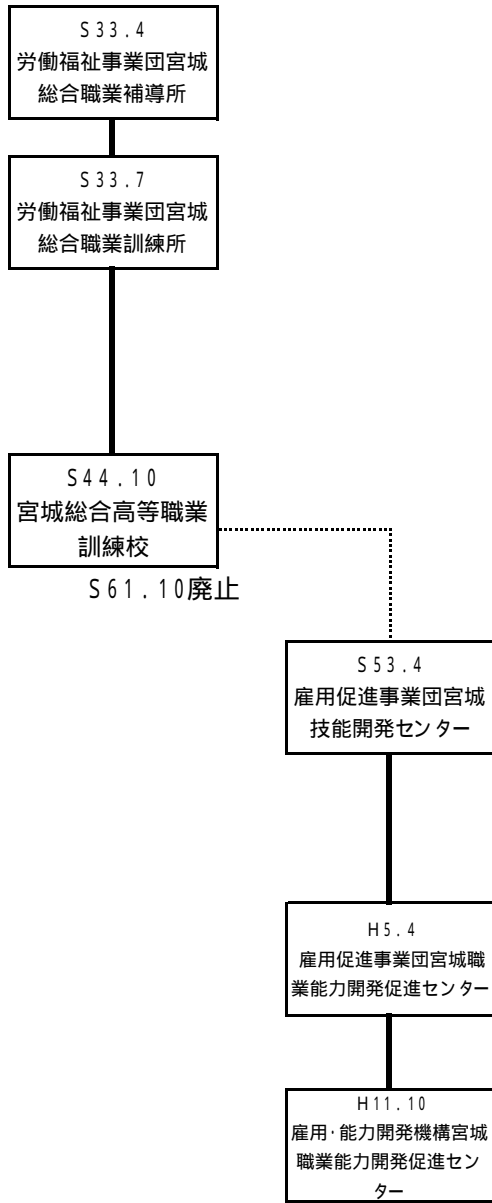
**大崎高等技術専門校**



**気仙沼高等技術専門校**



宮城職業能力開発促進センター



東北職業能力開発大学校



#### 4. 各種大会参加・入賞状況

##### (1) 技能五輪国際大会本県選手入賞状況

年次	開催国	職種	成績	氏名	所属事業所
昭和41年	オランダ	建築大工	第1位 (金メダル)	浦山孟吉	大和田工務店(当時)
昭和44年	ベルギー	配管	第9位	結城強	(株)興盛工業所
昭和54年	アイルランド	電工	技能賞	武川亮策	東北電工(株)仙台北営業所
昭和58年	オーストリア	配管	第7位	中島剛毅	(株)岡設備工業所
平成5年	台湾	配管	第10位	安倍喜信	(株)興盛工業所
平成11年	カナダ	タイル張り	第5位 (敢闘賞)	渡辺孝幸	(株)岡元タイル

(注) (1) 国際大会派遣選手は、全国大会第1位の者である。

(2) 昭和54年以降の国際大会は、隔年開催となっている。

(昭和56年度全国大会優勝者については、昭和57年度の国際大会はなかった。)

##### (2) 国際アビリンピック本県選手入賞(参加)状況

回	年度	開催国	参加職種	選手数	成績
1	56	日本	洋裁, 和裁	2	1位: 阿部なら子 デモンストレーション参加: 田宮真優子
2	60	コロンビア	和裁	1	デモンストレーション参加: 大友雅子
4	7	オーストラリア	電子機器組立	1	3位: 阿部政義
5	12	チェコ共和国	自動車運転 電子機器組立 チェス	4	
6	15	インド	電子機器組立	1	



(3) 技能五輪 宮城地方大会・全国大会の実績

区分 年度	宮 城 地 方 大 会			全 国 大 会				入 賞 状 況
	職種の数	参加者数	水準成績 取得者数	大会 回数	職種の 数	派遣 選手の 数		
S38～ 44		575	0	1～7		54		
45	15	117	83	8	12	13	2位 建具 5位 配管・広告美術	
46	16	185	108	9	15	16	3位 左官 5位 建具・配管	
47	16	197	103	10	12	13	3位 電子機器組立て	
48	15	182	95	11	12	13		
49	17	199	86	12	13	14	2位 デジタル修理 3位 洋裁 5位 電気	
50	16	145	86	13	10	10	3位 電気 5位 洋裁	
51	14	92	54	14	9	10	5位 左官	
52	9	84	47	15	8	8	4位 左官・電気 5位 洋裁	
53	9	78	41	16	6	7	2位 洋裁 4位 抜き型・左官 5位 建築大工	
54	9	80	34	17	6	7	1位 電気 5位 左官・配管	
55	11	48	15	18	5	7	2位 調理 3位 洋裁 4位 左官 5位 洋裁	
				19	6	7	2位 調理 4位 配管	
56	11	76	58					
57	10	67	27	20	9	11	1位 調理 5位 左官	
58	7	42	24	21	5	6	1位 配管	
59	8	30	14	22	6	7	4位 電気 5位 左官	
60	8	20	14	23	4	4	5位 洋裁	
61	9	41	24	24	5	5	2位 左官 3位 建築大工	
62	10	31	20	25	7	5	2位 広告美術 5位 配管	
63	7	18	13	26	5	4		
H元	9	20	17	27	5	5	2位 配管	
2	7	18	11	28	5	5	3位 配管 5位 左官	
3	3	22	19	29	3	3	2位 配管	
4	7	37	18	30	6	6	1位 配管	
	6	20	13					
5	6	29	25	31	4	4	3位 配管	
6	9	39	31	32	6	6	3位 建築大工 敢闘賞 配管・タイル張り	
7	8	44	31	33	4	4	2位 建築大工 敢闘賞 機械組立て	
8	10	52	35	34	5	5	敢闘賞 左官・配管	
9	7	56	32	35	5	7	2位 配管	
10	6	57	39	36	5	6	1位 タイル張り 敢闘賞 洋裁 3位 配管	
11	11	89	40	37	5	8		
12	9	93	52	38	6	11	敢闘賞 和裁	
13	10	80	59	39	12	21	2位 洋裁 敢闘賞 洋裁・造園・和裁・日本料理	
14	5	67	44	40	4	5		
15	8	82	36	41	8	15		
16	5	41	24	42	11	18	銅賞 日本料理 敢闘賞 配管・タイル張り	
17	9	54	40	43	12	23	敢闘賞 電気	
18	9	44	32	44	9	19	銅賞 冷凍技術	
計		3,251	1,544			392		

- (1) 参加者は技能五輪の申込者のみで、技能五輪参加該当年齢の技能検定受検者は含まない。
- (2) 全国大会派遣選手は、前年度の地方大会参加選手から選抜する。
- (3) 平成4年度の宮城地方大会は、前後期の2回開催された。
- (4) 昭和56年度の全国大会は実施されず、前年(昭和55年)の11月に繰り上げて実施された。
- (5) 平成6年度の大会から、4位以下が敢闘賞と変更された。

(4)技能五輪 職種別参加状況

職 種	年 度	宮城地方大会参加者数																全国大会派遣者数															
		S38~ H7	8	9	10	11	12	13	14	15	16	17	18	計	S38~ H7	8	9	10	11	12	13	14	15	16	17	18	計						
金 型 仕 上 げ		1												1	0												0						
鋳 鉄 鋳 物		1												1	0												0						
旋 盤		140	2	1			24	2	7	7		8	3	194	13						1	1	1	5	2	23							
フ ラ イ ス 盤		50	3	1	1	1	1			1		2		60	3	1	1	1	1	1		1	1	1		11							
抜 き 型		35												35	4											4							
機 械 組 立 て		155	2	1	3	4	3	3		4		2	3	180	24		1	1		1	1		1	1	1	32							
精 密 機 械 組 立 て		15												15	5											5							
電 子 機 械 組 立 て		100	2	3		9	6	2		1		3	2	128	19	1			2	3	2		2	3	4	39							
電 気 機 械 組 立 て		14	1			7				3	1			26	0											0							
工 場 電 気 設 備		4					1	5						10	1											1							
曲 げ 板 金		63												63	7											7							
打 出 板 金		8												8	1											1							
構 造 物 鉄 工		6	1			1								8	1											1							
時 計 修 理		4												4	1											1							
洋 裁		80			3			2		2				87	14			(敬請責)	2	2	2					20							
左 官		189	2			2	4	4		1			1	203	20	1				1						22							
建 築 大 工		868	21	24	21	31	30	32	23	31	17	12	8	1,118	41	1	1		2	3	5	2	4	4	4	2	69						
配 管		280	16	22	23	23	23	27	34	36	19	22	15	540	31	(敬請責)	(2位)	(3位)	1	1	2		(敬請責)	4	2	1	2	47					
家 具		26												26	5											5							
建 具		74												74	8											8							
木 型		1												1	0											0							
広 告 美 術		5												5	2											2							
電 工		228					1		1	1	2	4		237	22				2	1	1		1	1	2	30							
電 気 溶 接		82												82	11											11							
ガ ス 溶 接		18												18	3											3							
ラ ジ オ テ レ ビ 修 理		18												18	11											11							
調 理		62												62	6		2									8							
タ イ ル 張 り		2	2	4	6	3		2	1					20	1		(1位)	1		1	1		(敬請責)	1		5							
婦 人 子 供 服 製 作		0				3			2					5	0											0							
フ ラ ワ ー 装 飾		0				5	1					1	4	11	0									1		1							
日 本 料 理		0												0	0				1	2		1	1	1	2	8							
和 裁		0												0	0			(敬請責)	1	1		1				3							
造 園		0												0	0				2							2							
機 械 ・ プ ラ ン ト 製 図		0								1	3	2	4	10	0									1	1	2							
美 容		0												0	0								2	2	2	6							
冷 凍 技 術		0												0	0								1	1	1	3							
仕 上 げ		0								1				1	0											0							
レ ス ト ラ ン サ ー ビ ス		0												0	0									1		1							
計 38職種		2,529	52	56	57	89	93	80	67	88	42	54	44	3,251	254	5	7	6	8	11	21	5	15	18	23	19	392						

(注) (1位)は国際大会日本代表として出場、( )内は全国大会入賞順位。

(5) 障害者技能競技大会(アビリンピック) 全国大会参加状況

回	年度	参加職種数	参加者数	入賞状況
1	47	4	7	2位：ラジオ・テレビ修理, 3位：広告美術, 4位：時計修理, 5位：広告美術
2	48	4	4	1位：活版文選, 2位：洋裁, 3位：広告美術
3	49	4	5	
4	50	2	3	1位：洋裁, 3位：広告美術
5	51	4	5	2位：和裁
6	52	4	5	1位：和裁, 建具
7	53	1	1	2位：和裁
8	54	2	3	2位：和裁, 3位：広告美術
9	55	2	2	2位：和裁, 努力賞：和裁
[国際大会予選]		1	1	1位：洋裁
10	57	2	2	1位：金属塗装
11	58	1	1	1位：和裁
12	59	1	1	
13	61	0	0	
14	62	1	1	
15	63	1	1	
16	元	1	1	
17	2	2	2	3位：電子機器組立
18	4	2	2	1位：電子機器組立
19	5	2	2	2位：電子機器組立, 日本語ワード・プロセッサ（一般部門）
20	6	3	3	1位：電子回路接続, 2位：電子機器組立, パーソナルコンピュータ（BASIC部門）
21	8	4	5	2位：電子機器組立, 3位：日本語ワード・プロセッサ（一般部門）, 電子回路接続
22	9	5	5	1位：電子回路接続, 3位：日本語ワード・プロセッサ（一般部門）, パーソナルコンピュータ（表計算）
23	10	6	6	1位：電子回路接続, 3位：日本語ワード・プロセッサ（一般部門）, パーソナルコンピュータ（ホームページ部門）
24	11	7	7	1位：電子機器組立, 2位：日本語ワード・プロセッサ（一般部門）, パーソナルコンピュータ（ホームページ部門）, 義肢 3位：電子回路接続, パーソナルコンピュータ（表計算）
25	13	6	6	2位：和裁, 3位：電子機器組立, 電子回路接続, 木工, 努力賞：義肢
26	14	6	6	1位：電子機器組立, 2位：ワード・プロセッサ（一般部門）
27	16	19	30	1位：洋裁, DTP, パソコン操作, 義肢, パソコン組立, 2位：洋服, 電子回路接続, 縫製(2), 3位：建築CAD, パソコン操作, 義肢, ワード・プロセッサ, 木工
28	17	15	15	2位：電子機器組立, 電子回路接続, 義肢, 縫製, 3位：家具, 建築CAD, テーパース, 木工, 喫茶サービス
29	18	12	12	2位：義肢, 3位：家具

※ 昭和56年, 昭和60年, 平成3年, 平成7年, 平成12年, 平成15年は国際大会開催のため全国大会は実施されなかった。

(6)技能グランプリ参加状況

回	年度	参 加 職 種 数	参加者数	入 賞 状 況					
1	56	6	8						
2	57	5	5						
3	58	5	8	2位	ブロック建築	(西島 俊夫)			
4	59	3	3						
5	60	5	6						
6	61	5	6	5位	寝具	(猪股 才子)			
7	62	5	6	3位	洋裁	(小田島清子)	4位	ガラス施工	(竹内 幸郎)
				3位	寝具	(猪股 才子)	5位	和裁	(小渾 カネ)
8	63	8	9	2位	寝具	(猪股 才子)	4位	和裁	(鈴木 康子)
				2位	表具	(小林 嵩)	4位	広告美術	(荒川 和男)
9	元	8	9	2位	写真	(佐々木 厚)	3位	寝具	(佐藤 武美)
				2位	カーペット系 床仕上げ	(井上 明)	4位	壁装	(菅原 未治)
10	2	9	12	1位	写真	(佐々木 厚)	2位	寝具	(猪股 才子)
				1位	壁装	(小林 厚)	優秀技能選手団賞		
				2位	壁装	(三浦 高次)			
11	3	12	13	1位	建具	(阿部 孝二)	4位	フライス盤	(内崎 隆幸)
				3位	洋裁	(藤島 信子)	4位	プラスチック系床仕上げ	(及川 啓喜)
				3位	写真	(佐々木 公則)			
				4位	建具	(木澤畑富雄)			
12	4	9	9	1位	写真	(佐々木公則)	3位	寝具	(猪股 才子)
				1位	壁装	(重泉 利夫)	5位	フライス盤	(内崎 隆幸)
				1位	広告美術	(肥野 建雄)	優秀技能選手団賞		
13	5	8	8	4位	壁装	(目々澤修一)	5位	寝具	(佐藤 治雄)
				4位	フワ-装飾	(佐藤 政司)			
				4位	プラスチック系 床仕上げ	(及川 啓喜)			
14	6	7	8	2位	壁装	(小林 薫)	敢闘賞	日本料理	(高橋 正行)
				3位	プラスチック系 床仕上げ	(聖園 修)			
15	7	8	10	2位	表具	(佐山 武久)	敢闘賞	洋裁	(横江みゆき)
				3位	フワ-装飾	(佐藤 政司)	敢闘賞	壁装	(目々澤修一)
16	8	5	7	1位	壁装	(我妻 勉)	2位	日本料理	(高橋 正行)
				2位	壁装	(目々澤修一)			
17	9	7	8	3位	婦人服製作	(大泉やい子)	敢闘賞	フライス盤	(日下 淳)
				3位	表具	(大澤佐一郎)			
18	10	7	7	2位	写真	(黒田 幸子)	敢闘賞	婦人服製作	(横江みゆき)
				2位	日本料理	(矢内 信孝)	敢闘賞	壁装	(濱田 秀一)
19	11	7	8	2位	壁装	(濱田 秀一)	敢闘賞	婦人服製作	(高野 秋子)
				3位	フライス盤	(日下 淳)	敢闘賞	建具	(菅野 昭彦)
				3位	婦人服製作	(横江みゆき)			
20	12	9	11	2位	壁装	(猪股 淳)	敢闘賞	婦人服製作	(大泉やい子)
							敢闘賞	婦人服製作	(高野 秋子)
				3位	畳製作	(千田 純)	敢闘賞	寝具	(佐藤 武美)
							敢闘賞	建具	(菅野 昭彦)
21	13	6	8	3位	壁装	(目々澤修一)	敢闘賞	婦人服製作	(阿部 靖子)
				3位	表具	(安達 清)			
22	14	6	9	1位	建具	(高平 厚)	2位	壁装	(後藤 富明)
				2位	建築大工	(松浦 敏昭)	3位	婦人服製作	(佐藤 永子)
				2位	壁装	(伊藤 哲朗)	3位	日本料理	(大山 大輔)
				優秀技能選手団賞					
23	16	6	9	2位	壁装	(千葉 克広)	2位	表具	(坂井 英幸)
				敢闘賞	婦人服製作	(阿部 靖子)	敢闘賞	建具	(伊藤 宣貢)
24	16	6	9	1位	壁装	(守谷 滋)	3位	日本料理	(阿部 英之)
				敢闘賞	婦人服製作	(高野 秋子)			

(注) 平成14年度第22回から隔年開催となっている。

5. 叙勲受章者名簿・黄綬褒章受章者・卓越技能者・青年技能者の名簿

(1) 叙勲受章者

番号	受章年	職 種	勲章	氏 名	備 考
1	昭和43年秋	和菓子製造工	勲五	白松恒二	
2	昭和44年春	造園師	勲七	岩淵栄助	
3	昭和48年春	広告美術工	勲六	鈴木武雄	
4	昭和48年秋	絵付工	勲六	芳賀佐五郎	
5	昭和49年秋	畳工	勲六	芦立清治	
6	昭和50年春	板金工	勲六	小山大五郎	
7	昭和50年春	紙漉工	勲六	遠藤忠雄	
8	昭和50年秋	婦人・子供服仕立職	勲六	古沢愛子	
9	昭和50年秋	木製建具製造工	勲六	相沢剛	
10	昭和51年秋	ゴム製品成形工	勲六	福田幸左衛門	
11	昭和53年秋	漆塗師	勲六	南忠	
12	昭和54年春	ガラス製品成形工	勲六	早田末吉	
13	昭和56年春	こけし製造工	勲六	佐藤丑蔵	
14	昭和58年春	婦人・子供服仕立職	勲六	結城ちよ	
15	昭和59年春	造園師	勲六	行方俊雄	
16	昭和59年春	パン・菓子製造工	勲五	有地利雄	
17	昭和59年秋	和服仕立職	勲六	千坂壽	
18	昭和60年春	金属彫刻工	勲六	八重樫繁	
19	昭和61年秋	電球真空管組立工	勲六	小高中二	
20	昭和62年秋	電気めっき工	勲七	岡田哲夫	
21	昭和63年春	冷凍空調機器組立工	勲六	岡本圓治	
22	昭和63年秋	酒類製造工	勲六	高橋壽次郎	
23	平成元年春	ガラス製品成形工	勲六	佐藤三郎	
24	平成元年秋	畳工	勲六	今野倉治	
25	平成2年春	畳工	勲六	遠藤正雄	
26	平成2年秋	建設業振興功労	瑞四	若生金郎	労働省副申
27	平成2年秋	ロープ加工工	旭六	小山田勇	
28	平成2年秋	畳工	瑞六	八幡宗之助	
29	平成3年春	時計組立・修理工	瑞六	星完	
30	平成3年春	こけし製造工	瑞六	渡邊正雄	
31	平成3年秋	造園師	瑞六	水間喜平	
32	平成4年秋	はく押沈金師	瑞六	佐藤英治	
33	平成5年春	婦人・子供服仕立職	瑞六	平塚さだ	
34	平成5年秋	酒類製造工	瑞六	平野重一	
35	平成6年春	木製建具製造工	瑞六	阿部孝二	
36	平成7年春	筆記用具製造工	瑞六	植原榮一	
37	平成8年春	建築大工	瑞六	穀田多利雄	
38	平成10年春	表具師	旭六	佐藤利次	
39	平成10年春	硯加工職	瑞六	杉山澄夫	
40	平成17年春	船大工	瑞宝双光章	岩淵文雄	

## (2) 黄綬褒章受章者

番号	受章年	職 種	氏 名	備 考
1	昭和45年	看 板 工	鹿 又 静 雄	
2	昭和46年	印 刷 工	笹 気 幸 助	
3	昭和47年	竹 細 工 工	飯 田 白	
4	昭和49年	金 属 彫 刻 工	川 村 英 夫	
5	昭和49年	畳 工	石 井 小 太 郎	
6	昭和54年	冷 凍 空 調 機 器 組 立 工	岡 本 圓 治	
7	昭和54年	表 具 師	佐 藤 正 一 郎	
8	昭和60年	婦 人 ・ 子 供 服 仕 立 職	菅 野 夕 子	
9	昭和61年	建 具 工	永 松 正 次	
10	平成11年	造 園 師	増 尾 銀 藏	
11	平成11年	婦 人 ・ 子 供 服 仕 立 職	太 田 さ い 子	
12	平成12年	タ イ ル 張 工	長 山 七 郎	
13	平成12年	こ け し 工	佐 藤 昭 一	
14	平成13年	日 本 料 理 人	荒 川 昭 治	
15	平成13年	石 彫 工	嶺 岸 信	
16	平成14年	婦 人 ・ 子 供 服 仕 立 職	佐 藤 喜 久 子	
17	平成15年	タ イ ル 張 工	平 山 正 助	
18	平成15年	寝 具 仕 立 工	山 田 五 郎	
19	平成16年	造 園 師	佐 藤 勝 治	
20	平成17年	中 華 料 理 人	櫻 井 哲 也	
21	平成17年	住 宅 設 備 機 器 施 工 工	熊 澤 利 雄	
22	平成17年	中 華 料 理 人	櫻 井 哲 也	

## (3)卓越技能者(厚生労働(労働)大臣表彰者・現代の名工)名簿

番号	受章年度	職 種	氏 名	受章時の住所	備 考
1	昭和42年度	ゴム製品成形工	福田幸左衛門	仙台市	
2	昭和43年度	看板工	鹿又静雄	仙台市	
3	昭和45年度	印刷工	笹気幸助	岩出山町	
4	昭和46年度	竹細工工	飯田白	仙台市	
5	"	広告美術工	鈴木武雄	仙台市	
6	昭和47年度	絵付工	芳賀佐五郎	仙台市	
7	昭和48年度	金属彫刻工	川村英夫	仙台市	
8	"	畳工	石井小太郎	仙台市	
9	昭和49年度	板金工	小山大五郎	仙台市	
10	"	婦人・子供服仕立職	古沢愛子	仙台市	
11	"	木製品製造工	相沢剛	仙台市	
12	"	紙漉工	遠藤忠雄	白石市	
13	昭和50年度	和菓子製造工	白松恒二	仙台市	
14	"	ガラス施工工	白沢一郎	仙台市	
15	昭和51年度	漆塗師	南忠	仙台市	
16	昭和52年度	ガラス製品成形工	早田末吉	松島町	
17	昭和54年度	こけし製造工	佐藤丑蔵	蔵王町	
18	"	建具工	横山秀太郎	南郷町	
19	昭和55年度	金属彫刻工	八重樫繁	仙台市	
20	昭和56年度	婦人・子供服仕立職	結城ちよ	仙台市	
21	"	造園師	岩淵栄助	若柳町	
22	"	ガラス製品成形工	佐々木三郎	仙台市	
23	昭和57年度	畳工	芦立清治	仙台市	
24	昭和58年度	造園師	行方俊雄	仙台市	
25	"	パン菓子製造工	有地利雄	仙台市	
26	昭和59年度	婦人・子供服仕立職	菅野タカ子	泉市	
27	"	畳工	後藤栄一	仙台市	
28	"	建具工	永松正次	岩沼市	
29	昭和60年度	電球真空管組立工	小高中二	仙台市	
30	"	酒類製造工	高橋壽次郎	塩竈市	
31	昭和61年度	冷凍空調機組立工	岡本圓治	仙台市	
32	"	造園師	及川栄二	仙台市	
33	"	ガラス製品成形工	二瓶武雄	亘理町	
34	昭和62年度	左官	菊地清	仙台市	
35	"	ガラス製品成形工	佐藤三郎	仙台市	
36	"	こけし製造工	渡邊正雄	白石市	
37	昭和63年度	時計組立・修理工	星完	仙台市	
38	"	畳工	八幡宗之助	仙台市	
39	平成元年度	金属製品製造工	小山田勇	仙台市	
40	"	造園師	水間喜平	仙台市	
41	"	酒類製造工	平野重一	塩竈市	
42	平成2年度	はく押沈金師	佐藤英治	仙台市	
43	平成3年度	婦人・子供服仕立職	平塚さだ	仙台市	

番号	受章年度	職 種	氏 名	受章時の住所	備 考
44	平成4年度	木製建具製造工	阿部孝二	仙台市	
45	平成5年度	筆記用具製造工	植原榮一	仙台市	
46	〃	調 理 師	鞠古仁	仙台市	
47	平成6年度	造 園 師	増尾銀蔵	仙台市	
48	〃	広 告 美 術 工	國井賢吉	塩竈市	
49	平成7年度	め っ き 工	齋藤幸彦	仙台市	
50	平成8年度	硯 加 工 職	杉山澄夫	雄勝町	
51	〃	酒 類 製 造 工	小田嶋強一	石鳥谷町	
52	〃	表 具 師	佐藤利次	仙台市	
53	平成9年度	婦人・子供服仕立職	太田さい子	仙台市	
54	〃	タ イ ル 張 工	長山七郎	仙台市	
55	〃	こ け し 工	佐藤昭一	仙台市	
56	平成10年度	味 そ 製 造 工	遠藤勝之	仙台市	
57	〃	日 本 料 理 人	荒川昭治	仙台市	
58	平成11年度	婦人・子供服仕立職	佐藤喜久子	仙台市	
59	〃	石 彫 工	嶺岸信	仙台市	
60	平成12年度	寝 具 仕 立 工	山田五郎	仙台市	
61	〃	タ イ ル 張 工	平山正助	仙台市	
62	〃	表 具 師	阿部三郎	仙台市	
63	平成13年度	日 本 料 理 人	藤原義一	仙台市	
64	〃	造 園 師	佐藤勝治	古川市	
65	〃	中 国 料 理 人	櫻井哲也	富谷町	
66	平成14年度	浴 槽 設 備 工	熊澤利雄	仙台市	
67	〃	広 告 美 術 工	庄子恭夫	塩竈市	
68	平成15年度	杜 氏	菅原敬夫	石鳥谷町	
69	〃	寝 具 仕 立 工	佐藤武美	仙台市	
70	平成16年度	婦人・子供服仕立職	伊津野ミツ子	柴田町	
71	〃	建 築 塗 装 工	佐々木博司	仙台市	
72	〃	表 具 師	小林嵩	仙台市	
73	平成17年度	造 園 師	小山雅久	仙台市	
74	〃	船 大 工	岩淵文雄	唐桑町	
75	〃	西 洋 料 理 人	深見進	仙台市	
76	〃	電 気 め っ き 工	菱沼富男	仙台市	
77	平成18年度	味そ・しょう油製造工	小野寺裕	登米市	
78	〃	中 国 料 理 人	熊谷富幸	仙台市	

受章時の住所は、当時の市町村名



(4)卓越技能者(知事表彰者・宮城の名工)  
名簿

番号	受賞年度	職 種	氏 名	受賞時の住所	備 考
1	昭和55年度	冷凍空調設備工	岡本 圓 治	仙 台 市	
2	"	建設機械整備工	渡 辺 鋼 雄	泉 市	
3	"	時計修理工	千 葉 重 雄	迫 町	
4	"	婦人・子供服仕立職	結 城 ち よ	仙 台 市	
5	"	洋服仕立職	岡 島 文 三 郎	仙 台 市	
6	"	和服仕立職	千 坂 壽	仙 台 市	
7	"	建築大工	柿 沼 源 吉	仙 台 市	
8	"	左 官	菊 地 清	仙 台 市	
9	"	板 金 工	西 城 実 雄	気 仙 沼 市	
10	"	管 工 事 工	百 々 章	岩 沼 市	
11	"	畳 工	芦 立 清 治	仙 台 市	
12	"	熱 絶 縁 工	朝 倉 金 造	仙 台 市	
13	"	造 園 師	及 川 康 男	中 田 町	
14	"	建 具 工	永 松 正 次	岩 沼 市	昭和55年度表彰者 計14名
15	昭和56年度	板 金 工	青 山 二 郎	仙 台 市	
16	"	冷凍空調設備工	須 藤 敏 夫	仙 台 市	
17	"	建設機械整備工	山 谷 宣	仙 台 市	
18	"	防 水 工	千 葉 文 一	仙 台 市	
19	"	時計修理工	星 完	仙 台 市	
20	"	婦人・子供服仕立職	菅 野 夕 力 子	泉 市	
21	"	洋服仕立職	小 林 茂	仙 台 市	
22	"	洋服仕立職	飯 沼 貞 雄	仙 台 市	
23	"	和服仕立職	安 達 馨	若 柳 町	
24	"	寝 具 仕 立 工	佐 藤 武 美	仙 台 市	
25	"	畳 工	後 藤 栄 一	仙 台 市	
26	"	左 官	早 坂 三 次 郎	仙 台 市	
27	"	配 管 工	斎 藤 正	仙 台 市	
28	"	石 工	三 浦 健 治 郎	石 巻 市	
29	"	タ イ ル 張 工	伊 藤 敬 治	仙 台 市	
30	"	建築大工	山 田 幸 作	色 麻 町	
31	"	建築大工	千 葉 敬	中 田 町	
32	"	造 園 師	行 方 俊 雄	仙 台 市	
33	"	建 具 工	佐 々 木 栄	古 川 市	
34	"	菓 子 製 造 工	有 地 利 雄	仙 台 市	
35	"	広 告 美 術 工	狩 野 寿 夫	古 川 市	昭和56年度表彰者 計21名
36	昭和57年度	鉄 筋 工	小 川 常 夫	仙 台 市	
37	"	冷凍空調設備工	我 妻 庄 七	仙 台 市	
38	"	建設機械整備工	阿 部 常 三	仙 台 市	
39	"	洋服仕立職	佐 々 木 孝 一	古 川 市	
40	"	洋服仕立職	阿 部 三 郎	仙 台 市	
41	"	和服仕立職	相 原 新 作	仙 台 市	
42	"	婦人・子供服仕立職	氏 家 志 げ 子	仙 台 市	

番号	受賞年度	職 種	氏 名	受賞時の住所	備 考
43	昭和57年度	建 築 大 工	武 藏 寛	登 米 町	
44	"	建 築 大 工	佐 々 木 清 治	塩 釜 市	
45	"	左 官	阿 部 喜 之 助	仙 台 市	
46	"	配 管 工	高 梨 光 正	仙 台 市	
47	"	畳 工	八 幡 宗 之 助	仙 台 市	
48	"	造 園 師	水 間 喜 平	仙 台 市	
49	"	ガ ラ ス 製 品 成 形 工	佐 藤 三 郎	仙 台 市	
50	"	石 工	横 山 寅 之 助	石 巻 市	
51	"	建 具 工	八 木 幸 蔵	仙 台 市	
52	"	こ け し 製 造 工	鎌 田 文 市	白 石 市	
53	"	こ け し 製 造 工	大 葉 亀 之 進	七 ヶ 宿 町	
54	"	こ け し 製 造 工	平 賀 謙 次 郎	宮 城 町	
55	"	印 刷 工	板 橋 豊	仙 台 市	
56	"	調 理 師	大 友 貞 三 郎	仙 台 市	
57	"	酒 造 工	高 橋 壽 次 郎	塩 釜 市	
58	"	塗 装 工	佐 々 木 一 彦	仙 台 市	
59	"	広 告 美 術 工	浅 部 喜 男	仙 台 市	
60	"	堆 朱 彫 刻 工	大 宅 誠 吉	仙 台 市	昭和57年度表彰者 計25名
61	昭和58年度	板 金 工	白 土 誠 一	塩 釜 市	
62	"	時 計 修 理 工	志 白 馨	古 川 市	
63	"	洋 服 仕 立 職	真 野 辰 夫	仙 台 市	
64	"	婦 人・子 供 服 仕 立 職	小 川 さ だ	仙 台 市	
65	"	建 築 大 工	斎 藤 清 治	仙 台 市	
66	"	左 官	芳 賀 寅 松	塩 釜 市	
67	"	配 管 工	高 橋 市 郎	多 賀 城 市	
68	"	タ イ ル 張 工	長 山 七 郎	仙 台 市	
69	"	畳 工	赤 間 稻 蔵	塩 釜 市	
70	"	造 園 師	及 川 栄 二	仙 台 市	
71	"	建 具 工	赤 松 清 三	東 和 町	
72	"	建 具 工	阿 部 孝 二	仙 台 市	
73	"	こ け し 製 造 工	渡 邊 正 雄	白 石 市	
74	"	酒 造 工	平 野 重 一	塩 釜 市	
75	"	酒 造 工	吉 田 文 治	矢 本 町	昭和58年度表彰者 計15名
76	昭和59年度	板 金 工	佐 藤 栄 治	仙 台 市	
77	"	時 計 修 理 工	早 坂 正 己	迫 町	
78	"	冷 凍 空 調 設 備 工	小 畑 稔	仙 台 市	
79	"	電 球 真 空 管 組 立 工	小 高 中 二	仙 台 市	
80	"	洋 服 仕 立 職	昆 野 清 治	仙 台 市	
81	"	婦 人・子 供 服 仕 立 職	佐 藤 允 子	宮 城 町	
82	"	建 築 大 工	穀 田 多 利 雄	仙 台 市	
83	"	左 官	今 野 豊 治	名 取 市	
84	"	配 管 工	平 山 一 郎	塩 釜 市	
85	"	造 園 師	増 田 寛	古 川 市	

番号	受賞年度	職 種	氏 名	受賞時の住所	備 考
86	昭和59年度	畳 工	高 橋 友 治	石 巻 市	
87	"	建 具 工	桜 井 一 男	迫 町	
88	"	紙 器 製 造 工	佐 藤 保 夫	仙 台 市	
89	"	調 理 師	小 野 寺 嘉 祝	仙 台 市	
90	"	酒 造 工	小 菅 弘 清	矢 本 町	
91	"	看 板 工	國 井 賢 吉	塩 釜 市	昭和59年度表彰者 計16名
92	昭和60年度	硯 加 工 職	杉 山 澄 夫	雄 勝 町	
93	"	造 園 師	増 尾 銀 藏	仙 台 市	
94	"	石 工	狩 野 平 治	仙 台 市	
95	"	畳 工	青 沼 三 郎	古 川 市	
96	"	建 具 工	高 須 国 旨	仙 台 市	
97	"	洋 服 仕 立 職	斎 藤 英 夫	山 元 町	
98	"	婦人・子供服仕立職	首 藤 美 恵 子	仙 台 市	
99	"	広 告 美 術 工	相 沢 清	石 巻 市	
100	"	左 官	郷 古 一 男	仙 台 市	
101	"	表 具 師	佐 藤 正 一 郎	仙 台 市	
102	"	菓 子 製 造 工	菊 地 春 造	仙 台 市	
103	"	配 管 工	今 野 昭 治	名 取 市	
104	"	時 計 修 理 工	後 藤 克 己	矢 本 町	
105	"	紙 器 製 造 工	桜 井 一 男	仙 台 市	
106	"	味 噌 醬 油 製 造 工	佐 藤 重 雄	仙 台 市	
107	"	調 理 師	鞠 古 仁	仙 台 市	
108	"	板 金 工	菊 地 亀 一 郎	仙 台 市	
109	"	建 築 大 工	宮 崎 菊 松	東 和 町	
110	"	ガ ラ ス 製 品 成 形 工	二 瓶 武 雄	亘 理 町	
111	"	冷 凍 空 調 設 備 工	伊 東 次 郎	気 仙 沼 市	昭和60年度表彰者 計20名
112	昭和61年度	表 具 師	阿 部 三 郎	仙 台 市	
113	"	左 官	阿 部 利 一	迫 町	
114	"	日 本 料 理 人	荒 川 昭 治	泉 市	
115	"	建 具 工	一 條 嘉 夫	仙 台 市	
116	"	配 管 工	伊 藤 松 吉	岩 沼 市	
117	"	硯 加 工 職	今 泉 新 平	雄 勝 町	
118	"	畳 工	遠 藤 栄	仙 台 市	
119	"	婦人・子供服仕立職	太 田 さ い 子	仙 台 市	
120	"	時 計 修 理 工	大 宮 常 三	名 取 市	
121	"	電 気 め っ き 工	岡 田 哲 夫	利 府 町	
122	"	和 服 仕 立 職	小 澤 カ ネ	仙 台 市	
123	"	ロ ー プ 加 工 士	小 山 田 勇	仙 台 市	
124	"	造 園 師	角 田 清 吉	仙 台 市	
125	"	建 築 大 工	熊 谷 庄 治	仙 台 市	
126	"	板 ガ ラ ス 工	今 野 陸	塩 釜 市	
127	"	こ け し 製 造 工	鈴 木 昭 二	仙 台 市	
128	"	塗 装 工	橘 正 二	仙 台 市	

番号	受賞年度	職 種	氏 名	受賞時の住所	備 考
129	昭和61年度	冷凍空調設備工	中山 史郎	仙台市	
130	"	酒 造 工	藤原 美代二	南郷町	
131	"	洋服仕立職	村山 謙吉	仙台市	
132	"	建築大工	矢内 靖	南方町	昭和61年度表彰者 計21名
133	昭和62年度	洋服仕立職	阿部 久作	仙台市	
134	"	万年筆製造修理工	植原 榮一	仙台市	
135	"	表 具 師	梅原 甲子郎	仙台市	
136	"	酒 造 工	小田嶋 強一	泉 市	
137	"	建築大工	加藤 猛雄	角田市	
138	"	畳 工	熊谷 繁	気仙沼市	
139	"	洋服仕立職	斎藤 利雄	角田市	
140	"	配 管 工	桜庭 常正	仙台市	
141	"	はく押沈金師	佐藤 英治	仙台市	
142	"	冷凍空調設備工	佐藤 富二男	仙台市	
143	"	造 園 師	澤田 作男	南郷町	
144	"	時計修理工	鈴木 精一	亘理町	
145	"	和服仕立職	月田 弘	仙台市	
146	"	広告美術工	新國 儀一	仙台市	
147	"	菓子製造工	早坂 一	仙台市	
148	"	建 具 工	森 惣助	石巻市	
149	"	金属彫刻工	八重樫今朝治	仙台市	
150	"	味噌醤油製造工	山田 博	登米町	
151	"	調 理 師	若生 秋雄	仙台市	昭和62年度表彰者 計19名
152	昭和63年度	菓子製造工	小池 利平	仙台市	
153	"	建築大工	亘理 三郎	迫 町	
154	"	紙器製造工	斎藤 數次	仙台市	
155	"	時計修理工	真野 喜一	石巻市	
156	"	造 園 師	佐々木 律夫	古川市	
157	"	洋服仕立職	渥美 茂雄	仙台市	
158	"	建築塗装工	長沼 陸奥男	仙台市	
159	"	表 具 師	谷水 正	塩釜市	
160	"	冷凍空調設備工	阿邊 武	亘理町	
161	"	建築大工	和泉 芳郎	鳴瀬町	
162	"	畳 工	桐ヶ窪 良有	仙台市	
163	"	タイル張工	新沼 賢一	仙台市	
164	"	配 管 工	高橋 義雄	仙台市	
165	"	建 具 工	栗原 光男	仙台市	
166	"	婦人・子供服仕立職	佐藤 喜久子	仙台市	
167	"	左 官	尾形 清一	気仙沼市	
168	"	酒 造 工	菅原 敬夫	石鳥谷町	
169	"	調 理 師	遠藤 直美	仙台市	昭和63年度表彰者 計18名
170	平成元年度	電気めっき工	齋藤 幸彦	仙台市	
171	"	時計修理工	中澤 三郎	石巻市	

番号	受賞年度	職 種	氏 名	受賞時の住所	備 考
172	平成元年度	婦人・子供服仕立職	高橋良子	仙台市	
173	"	洋服仕立職	小野寺重雄	気仙沼市	
174	"	洋服仕立職	清水秀雄	仙台市	
175	"	建築大工	岩淵知二	仙台市	
176	"	とび工	目黒要一	大河原町	
177	"	屋根ふき工	萩原直吉	仙台市	
178	"	左官	菊地周吾	仙台市	
179	"	配管工	千葉辰男	仙台市	
180	"	冷凍空調設備工	伊藤雄基	仙台市	
181	"	木彫工	佐々木徳夫	仙台市	
182	"	埋木細工工	小竹彰	仙台市	
183	"	紙器製造工	川島兵一郎	仙台市	
184	"	酒類製造工	高橋長俊	石巻市	
185	"	菓子製造工	菅原大三	仙台市	
186	"	漆器工	齋藤衛	鳴子町	
187	"	表具師	佐藤利次	仙台市	
188	"	造園師	小山雅久	仙台市	
189	"	調理師	藤原義一	仙台市	平成元年度表彰者 計20名
190	平成2年度	金属工作機械工	菅野武男	仙台市	
191	"	建設機械整備工	斎藤幸治	松山町	
192	"	婦人・子供服仕立職	草刈照	仙台市	
193	"	男子服仕立職	錦戸光一郎	仙台市	
194	"	和服仕立職	湧口清一	仙台市	
195	"	建築大工	岡崎正男	丸森町	
196	"	型枠工	木村春美	仙台市	
197	"	左官	佐藤喜一郎	仙台市	
198	"	配管工	佐々木清	鹿島台町	
199	"	畳工	伊藤正男	中新田町	
200	"	木製建具製造工	阿部捷三	石巻市	
201	"	竹竿製作工	田村正孝	仙台市	
202	"	酒類製造工	多田豊	花巻市	
203	"	漆器工	五十嵐邦英	山元町	
204	"	こけし製造工	佐藤富治海	仙台市	
205	"	表具師	小林嵩	仙台市	
206	"	調理師	小田中健	仙台市	平成2年度表彰者 計17名
207	平成3年度	建築大工	佐藤恒彦	多賀城市	
208	"	造園師	吉田利雄	古川市	
209	"	婦人・子供服仕立職	佐々木のぶ子	古川市	
210	"	和服仕立職	岸ひさよ	仙台市	
211	"	調理師	深見進	仙台市	
212	"	畳工	伊藤菊雄	築館町	
213	"	男子服仕立職	小高正臣	仙台市	
214	"	こけし製造工	柴田榮子	白石市	

番号	受賞年度	職 種	氏 名	受賞時の住所	備 考
215	平成3年度	左 官	岩 間 新 一	仙 台 市	
216	"	冷 凍 空 調 設 備 工	浦 澤 一 郎	仙 台 市	
217	"	建 設 機 械 整 備 工	榊 原 清 見	仙 台 市	
218	"	表 具 師	葛 谷 信 雄	気 仙 沼 市	
219	"	杜 氏	川 村 勝	気 仙 沼 市	
220	"	木 製 建 具 製 造 工	本 澤 畑 富 雄	仙 台 市	
221	"	紙 器 製 造 工	佐 藤 正 好	仙 台 市	
222	"	配 管 工	後 藤 一	仙 台 市	
223	"	こ け し 工	佐 藤 昭 一	仙 台 市	
224	"	石 工	熊 谷 精 一	気 仙 沼 市	
225	"	婦 人・子 供 服 仕 立 職	武 藤 秋 野	仙 台 市	
226	"	埋 木 細 工 工	小 竹 孝	仙 台 市	
227	"	石 彫 工	嶺 岸 信	仙 台 市	
228	"	仙 台 箆 筍 製 造 工	熊 野 廣	仙 台 市	平成3年度表彰者 計22名
229	平成4年度	婦 人・子 供 服 仕 立 職	紺 野 あ や	古 川 市	
230	"	冷 凍 空 調 設 備 工	石 川 茂 男	石 巻 市	
231	"	畳 工	早 坂 昭 吾	石 巻 市	
232	"	和 服 仕 立 職	大 友 み つ 子	仙 台 市	
233	"	配 管 工	小 野 秀 雄	多 賀 城 市	
234	"	建 築 大 工	菅 井 文 一 郎	名 取 市	
235	"	木 製 建 具 製 造 工	東 海 林 春 男	仙 台 市	
236	"	住 宅 設 備 機 器 施 工 工	熊 澤 利 雄	仙 台 市	
237	"	表 具 師	渡 邊 嘉 司	仙 台 市	
238	"	男 子 服 仕 立 職	高 島 秀 雄	仙 台 市	
239	"	寝 具 製 作	山 田 五 郎	仙 台 市	
240	"	造 園 師	佐 藤 襲 五 郎	仙 台 市	
241	"	婦 人・子 供 服 仕 立 職	小 田 島 清 子	仙 台 市	
242	"	調 理 師	佐 藤 吉 雄	仙 台 市	
243	"	杜 氏	熊 谷 彦 右 工 門	石 鳥 谷 町	
244	"	紙 器 製 造 工	葛 西 重 吉	仙 台 市	
245	"	建 築 塗 装 工	千 葉 忠 志	仙 台 市	
246	"	建 設 機 械 整 備 工	宍 戸 潔	亘 理 町	
247	"	義 肢 装 具 製 作	佐 々 木 末 吉	仙 台 市	平成4年度表彰者 計19名
248	平成5年度	味 噌 製 造 工	遠 藤 勝 之	仙 台 市	
249	"	婦 人・子 供 服 仕 立 職	伏 見 文 枝	古 川 市	
250	"	婦 人・子 供 服 仕 立 職	成 澤 豊 子	石 巻 市	
251	"	畳 工	佐 藤 勝 義	迫 町	
252	"	配 管 工	菅 野 利 夫	仙 台 市	
253	"	木 製 建 具 製 造 工	神 山 隆 康	石 巻 市	
254	"	時 計 修 理 工	佐 藤 直 次	丸 森 町	
255	"	住 宅 設 備 機 器 施 工 工	浅 野 養 作	仙 台 市	
256	"	表 具 師	高 野 邦 雄	大 河 原 町	
257	"	和 服 仕 立 職	菊 地 喜 久 代	仙 台 市	

番号	受賞年度	職 種	氏 名	受賞時の住所	備 考
258	平成5年度	建 築 大 工	高 橋 哲 夫	仙 台 市	
259	"	造 園 師	米 谷 孝 次	仙 台 市	
260	"	冷 凍 空 調 機 器 施 工 工	上 野 勉	仙 台 市	
261	"	調 理 師	森 田 喜 悦	仙 台 市	
262	"	左 官	遠 藤 章 男	白 石 市	
263	"	タ イ ル 張 工	相 原 和 男	仙 台 市	
264	"	建 築 塗 装 工	稲 富 康 祐	仙 台 市	
265	"	建 設 機 械 整 備 工	長 谷 川 三 四 郎	仙 台 市	
266	"	こ け し 製 造 工	佐 藤 辰 雄	白 石 市	
267	"	男 子 服 仕 立 職	浅 野 昌 三	仙 台 市	平成5年度表彰者 計20名
268	平成6年度	婦 人 ・ 子 供 服 仕 立 職	伊 津 野 ミ ッ 子	柴 田 町	
269	"	味 噌 製 造 工	和 田 悦 征	石 巻 市	
270	"	和 服 仕 立 職	渋 谷 み よ 子	仙 台 市	
271	"	畳 工	佐 藤 秀 雄	気 仙 沼 市	
272	"	表 具 師	重 泉 利 夫	古 川 市	
273	"	杜 氏	及 川 繁	花 巻 市	
274	"	木 地 師	加 納 榮 次	仙 台 市	
275	"	木 製 建 具 製 造 工	大 場 與 造	仙 台 市	
276	"	造 園 師	佐 藤 勝 治	古 川 市	
277	"	石 工	角 張 正 一	石 巻 市	
278	"	左 官	半 澤 昭 次	仙 台 市	
279	"	石 工	黒 田 虎 雄	仙 台 市	
280	"	建 築 塗 装 工	大 野 芳 二	白 石 市	
281	"	印 刷 工	加 藤 吉 太 郎	仙 台 市	
282	"	調 理 師	大 平 直 吉	仙 台 市	
283	"	建 築 大 工	我 妻 文 夫	白 石 市	
284	"	冷 凍 空 調 機 器 施 工 工	鈴 木 文 夫	岩 沼 市	
285	"	建 設 機 械 整 備 工	高 橋 美 夫	名 取 市	平成6年度表彰者 計18名
286	平成7年度	木 製 建 具 製 造 工	近 藤 和 雄	古 川 市	
287	"	建 設 機 械 整 備 工	内 藤 正 實	多 賀 城 市	
288	"	時 計 修 理 工	遠 藤 俊 輔	一 迫 町	
289	"	配 管 工	佐 藤 彰 男	仙 台 市	
290	"	冷 凍 空 調 機 器 施 工 工	佐 々 木 邦 男	仙 台 市	
291	"	婦 人 ・ 子 供 服 仕 立 職	安 住 ま す い	石 巻 市	
292	"	婦 人 ・ 子 供 服 仕 立 職	佐 々 木 小 枝	仙 台 市	
293	"	菓 子 製 造 工	佐 藤 亨	仙 台 市	
294	"	建 築 大 工	小 松 和 明	志 津 川 町	
295	"	調 理 師	斎 藤 勝	仙 台 市	
296	"	建 築 塗 装 工	名 取 昭 夫	塩 釜 市	
297	"	造 園 師	遠 藤 一 男	仙 台 市	
298	"	表 具 師	安 附 勇	仙 台 市	
299	"	住 宅 設 備 機 器 施 工 工	鈴 木 貞 男	仙 台 市	
300	"	畳 工	櫻 井 勝 次 郎	松 島 町	

番号	受賞年度	職 種	氏 名	受賞時の住所	備 考
301	平成7年度	鍛 造 工	長 山 仁 一	気 仙 沼 市	平成7年度表彰者 計16名
302	平成8年度	味 噌 製 造 工	小 野 寺 裕	東 和 町	
303	"	日 本 料 理 人	佐 々 木 一 夫	仙 台 市	
304	"	木 製 建 具 製 造 工	今 野 眞 利	中 新 田 町	
305	"	タ イ ル 張 工	平 山 正 助	仙 台 市	
306	"	石 工	早 坂 秀 夫	仙 台 市	
307	"	時 計 修 理 工	阿 部 長 治	石 巻 市	
308	"	婦 人・子 供 服 仕 立 職	三 浦 よ し 子	仙 台 市	
309	"	婦 人・子 供 服 仕 立 職	阿 部 捷 代	古 川 市	
310	"	畳 工	下 田 正	仙 台 市	
311	"	建 築 塗 装 工	菅 野 政 志	仙 台 市	
312	"	配 管 工	大 久 保 俊 治	仙 台 市	
313	"	こ け し 製 造 工	佐 藤 正 廣	仙 台 市	
314	"	こ け し 製 造 工	高 橋 一	仙 台 市	
315	"	左 官	松 本 幸 一	塩 釜 市	
316	"	造 園 師	大 友 三 郎	仙 台 市	
317	"	建 築 大 工	佐 藤 章	気 仙 沼 市	
318	"	室 内 装 飾 工	濱 田 重 明	仙 台 市	
319	"	か わ ら ふ き 工	高 橋 千 賀 雄	河 北 町	平成8年度表彰者 計18名
320	平成9年度	時 計 修 理 工	川 村 一 徳	仙 台 市	
321	"	建 設 機 械 整 備 工	大 嶋 惣 三	松 島 町	
322	"	建 設 機 械 整 備 工	千 葉 正 博	福 島 市	
323	"	婦 人・子 供 服 仕 立 職	後 藤 け い 子	石 巻 市	
324	"	寝 具 仕 立 工	菅 原 光 子	仙 台 市	
325	"	建 築 大 工	吉 田 廣 治	角 田 市	
326	"	建 築 大 工	白 鳥 耕 助	南 方 町	
327	"	建 築 大 工	菅 野 正 芳	気 仙 沼 市	
328	"	配 管 工	大 坂 寛 司	仙 台 市	
329	"	畳 工	山 縣 進	鳴 瀬 町	
330	"	畳 工	鈴 木 重 雄	名 取 市	
331	"	建 築 塗 装 工	豊 川 和 夫	仙 台 市	
332	"	造 園 師	鹿 野 虎 夫	岩 出 山 町	
333	"	木 製 建 具 製 造 工	郷 古 宗 一	塩 釜 市	
334	"	こ け し 製 造 工	平 賀 忠	仙 台 市	
335	"	紙 器 製 造 工	佐 々 木 毅	仙 台 市	
336	"	味 噌 製 造 工	佐 藤 光 政	仙 台 市	
337	"	西 洋 料 理 人	菊 地 京 一	仙 台 市	
338	"	中 華 料 理 人	櫻 井 哲 也	富 谷 町	
339	"	表 具 師	鈴 木 裕 志	石 巻 市	
340	"	広 告 美 術 工	庄 子 恭 夫	塩 釜 市	
341	"	フ ラ ワ ー 装 飾 師	大 沼 正 吉	仙 台 市	
342	"	堤 人 形 師	芳 賀 強	仙 台 市	平成9年度表彰者 計23名
343	平成10年度	冷 凍 空 調 設 備 工	星 野 克 人	小 牛 田 町	



番号	受賞年度	職 種	氏 名	受賞時の住所	備 考
344	平成10年度	建設機械整備工	菅原武夫	仙台市	
345	"	時計修理工	千葉徳郎	迫町	
346	"	婦人・子供服仕立職	大泉やい子	仙台市	
347	"	和服仕立職	千坂洋一	仙台市	
348	"	建築大工	槻田榮二郎	仙台市	
349	"	タイル張工	安藤重信	仙台市	
350	"	配管工	小野清松	仙台市	
351	"	畳工	相原輝雄	仙台市	
352	"	造園師	武藤健治郎	丸森町	
353	"	木製建具製造工	菅野昭彦	気仙沼市	
354	"	こけし製造工	今野幹夫	仙台市	
355	"	紙器製造工	川島兵介	仙台市	
356	"	杜 氏	菅原万作	岩手県	
357	"	毛筆製造工	大友肇	仙台市	
358	"	日本料理人	佐藤次郎	仙台市	
359	"	日本料理人	上村利榮	仙台市	
360	"	中華料理人	塩田一二	仙台市	
361	"	表具師	佐山武久	仙台市	平成10年度表彰者 計19名
362	平成11年度	広告美術工	佐藤中作	仙台市	
363	"	左 官	鈴木潔	七ヶ浜町	
364	"	造園師	遠藤芳夫	仙台市	
365	"	婦人・子供服仕立職	鹿野米子	仙台市	
366	"	畳工	八幡正	仙台市	
367	"	浴槽設備工	尾形宏	仙台市	
368	"	建築塗装工	佐々木博司	仙台市	
369	"	建築大工	水野隆幸	登米町	
370	"	建築大工	千葉次男	築館町	
371	"	配管工	川畑美夫	石巻市	
372	"	建設機械整備工	櫻井正利	塩釜市	
373	"	木製建具製造工	熊谷謙	仙台市	
374	"	表具師	藤村協	仙台市	
375	"	こけし製造工	廣井道顕	仙台市	
376	"	タイル張工	鈴木進	仙台市	平成11年度表彰者 計15名
377	平成12年度	とび工	伊藤勇夫	仙台市	
378	"	広告美術工	佐藤孝	名取市	
379	"	婦人・子供服仕立職	横江みゆき	仙台市	
380	"	左 官	池田芳男	柴田町	
381	"	中華料理人	熊谷富幸	富谷町	
382	"	日本料理人	高橋正行	鳴瀬町	
383	"	日本料理人	佐藤信	岩沼市	
384	"	造園師	下山喜二郎	仙台市	
385	"	建築塗装工	村松恵彦	仙台市	
386	"	木製建具製造工	山川宗男	仙台市	

番号	受賞年度	職 種	氏 名	受賞時の住所	備 考
387	平成12年度	表 具 師	大 澤 佐 一 郎	仙 台 市	
388	"	船 大 工	岩 淵 文 雄	唐 桑 町	
389	"	タ イ ル 張 工	橋 浦 忠 男	仙 台 市	平成12年度表彰者 計13名
390	平成13年度	建 築 大 工	及 川 重 雄	迫 町	
391	"	建 築 大 工	伊 藤 長 壽	仙 台 市	
392	"	建 築 塗 装 工	千 崎 幹 男	鹿 島 台 町	
393	"	建 設 機 械 整 備 工	八 百 屋 元	塩 釜 市	
394	"	と び 工	高 橋 徳 也	三 本 木 町	
395	"	左 官	佐 藤 江 治	仙 台 市	
396	"	造 園 師	千 葉 文 雄	志 波 姫 町	
397	"	配 管 工	田 丸 久 男	柴 田 町	
398	"	タ イ ル 張 工	高 橋 則 雄	仙 台 市	
399	"	表 具 師	伊 藤 一 司	塩 釜 市	
400	"	木 製 建 具 製 造 工	大 橋 繁 雄	名 取 市	
401	"	寝 具 製 作 工	熊 谷 愛 子	若 柳 町	
402	"	畳 工	高 橋 忠 博	一 迫 町	
403	"	広 告 美 術 工	山 田 一 郎	仙 台 市	
404	"	酒 造 工	照 井 丸 實	岩 手 県	
405	"	日 本 料 理 人	高 橋 勝	仙 台 市	
406	"	日 本 料 理 人	佐 藤 敏 男	仙 台 市	
407	"	洋 服 仕 立 職	宮 崎 夕 力 子	仙 台 市	
408	"	和 服 仕 立 職	安 達 サ 力 江	仙 台 市	
409	"	婦 人・子 供 服 仕 立 職	小 島 恭 子	仙 台 市	
410	"	こ け し 製 造 工	小 笠 原 義 雄	仙 台 市	平成13年度表彰者 計21名
411	平成14年度	広 告 美 術 工	阿 部 壽	仙 台 市	
412	"	中 華 料 理 人	黒 澤 康 雄	石 巻 市	
413	"	建 築 塗 装 工	紺 野 友 幸	古 川 市	
414	"	建 具 製 造 工	玉 手 萬	角 田 市	
415	"	配 管 工	菊 地 一 夫	塩 釜 市	
416	"	左 官	尾 形 清 治	仙 台 市	
417	"	寝 具 製 作 工	天 野 か つ い	仙 台 市	
418	"	日 本 料 理 人	及 川 健	仙 台 市	
419	"	婦 人・子 供 服 仕 立 職	大 越 洋 子	多 賀 城 市	
420	"	建 築 プ ロ ッ ク 工	阿 部 進	登 米 町	
421	"	婦 人・子 供 服 仕 立 職	高 野 秋 子	仙 台 市	
422	"	造 園 師	錦 戸 利 男	仙 台 市	
423	"	和 服 仕 立 職	工 藤 ち い 子	仙 台 市	
424	"	畳 工	今 野 義 雄	仙 台 市	
425	"	壁 装 工	菅 原 末 治	仙 台 市	
426	"	建 築 大 工	小 野 寺 琳	気 仙 沼 市	平成14年度表彰者 計16名
427	平成15年度	畳 工	熱 海 明 光	仙 台 市	
428	"	建 築 塗 装 工	櫻 下 清	仙 台 市	
429	"	造 園 師	古 積 宏	岩 沼 市	

番号	受賞年度	職 種	氏 名	受賞時の住所	備 考
430	平成15年度	左 官	畠 山 俊 夫	仙 台 市	
431	"	木 製 建 具 製 造 工	菅 原 達 也	仙 台 市	
432	"	配 管 工	玉 手 新 一	仙 台 市	
433	"	表 具 師	千 葉 宣 衛	仙 台 市	
434	"	タ イ ル 張 工	吉 田 日 出 夫	仙 台 市	
435	"	建 築 大 工	我 妻 誠	白 石 市	
436	"	寝 具 仕 立 工	猪 股 圭 子	加 美 町	
437	"	広 告 美 術 工	佐 々 木 悟	仙 台 市	
438	"	こ け し 製 造 工	國 分 榮 一	白 石 市	
439	"	和 服 仕 立 職	齋 藤 久 子	仙 台 市	
440	"	婦 人 ・ 子 供 服 仕 立 職	守 屋 廣 子	高 清 水 町	
441	"	西 洋 料 理 人	中 村 善 二	仙 台 市	
442	"	日 本 料 理 人	荒 砥 則 生	仙 台 市	平成15年度表彰者 計16名
443	平成16年度	木 製 建 具 製 造 工	門 馬 安 治	仙 台 市	
444	"	と び 工	石 山 重 雄	山 形 県 最 上 町	
445	"	板 金 工	小 山 忠 五 郎	気 仙 沼 市	
446	"	味 噌 醬 油 製 造 工	酒 井 隆	仙 台 市	
447	"	屋 根 ふ き 工	高 橋 哲 郎	登 米 町	
448	"	日 本 料 理 人	菅 原 喜 美 男	仙 台 市	
449	"	西 洋 料 理 人	蒲 澤 喜 五 郎	岩 沼 市	
450	"	広 告 美 術 工	淺 部 洋 一	仙 台 市	
451	"	宮 大 工	佐 藤 猛	志 津 川 町	
452	"	表 具 師	小 野 寺 盛 夫	気 仙 沼 市	
453	"	造 園 師	鈴 木 一 郎	仙 台 市	
454	"	く つ 製 造 ・ 修 理 工	佐 々 木 康 樹	加 美 町	平成16年度表彰者 計12名
455	平成17年度	旋 盤 工	安 部 隆 雄	柴 田 町	
456	"	溶 接 工	遠 藤 保 夫	七 ヶ 浜 町	
457	"	冷 凍 空 調 機 器 施 工 工	我 妻 博	仙 台 市	
458	"	婦 人 ・ 子 供 服 仕 立 職	武 田 彰 子	仙 台 市	
459	"	建 築 大 工	菅 原 清 勝	登 米 市	
460	"	と び 工	曾 根 文 雄	栗 原 市	
461	"	か わ ら ふ き 工	三 浦 昭	岩 沼 市	
462	"	建 築 塗 装 工	千 葉 喜 一 郎	登 米 市	
463	"	造 園 師	平 間 榮 雄	柴 田 町	
464	"	木 製 建 具 製 造 工	松 岡 清	仙 台 市	
465	"	こ け し 製 造 工	五 十 嵐 勇	仙 台 市	
466	"	パ ン ・ 菓 子 製 造 工	中 鉢 喜 隆	仙 台 市	
467	"	杜 氏	押 切 義 昭	花 巻 市	
468	"	西 洋 料 理 人	佐 藤 和 則	仙 台 市	
469	"	西 洋 料 理 人	鹿 野 佐 一	仙 台 市	
470	"	中 華 料 理 人	佐 藤 静	仙 台 市	
471	"	畳 工	海 老 重 雄	多 賀 城 市	
472	"	広 告 美 術 工	鈴 木 祐 三	仙 台 市	平成17年度表彰者 計18名

番号	受賞年度	職 種	氏 名	受賞時の住所	備 考
473	平成18年度	板 金 工	大 友 正 市	仙 台 市	
474	"	ア ー ク 溶 接 工	後 藤 春 雄	石 巻 市	
475	"	電 気 め っ き 工	松 原 正 道	富 谷 町	
476	"	寝 具 仕 立 工	猪 股 才 子	加 美 町	
477	"	婦 人・子 供 服 仕 立 職	阿 部 靖 子	仙 台 市	
478	"	婦 人・子 供 服 仕 立 職	扇 畑 秀 美	仙 台 市	
479	"	建 築 大 工	三 浦 倉 治	村 田 町	
480	"	建 築 と び 工	三 浦 二 三 男	仙 台 市	
481	"	左 官	佐 藤 稔	仙 台 市	
482	"	配 管 工	佐 藤 章	仙 台 市	
483	"	造 園 工 等	佐 々 木 勝 雄	大 崎 市	
484	"	木 製 建 具 製 造 工	伊 藤 宜 次	石 巻 市	
485	"	み そ 製 造 工	川 名 醸 冶	涌 谷 町	
486	"	洋 生 菓 子 製 造 工	板 垣 富 雄	仙 台 市	
487	"	日 本 料 理 人	伊 東 春 一	仙 台 市	
488	"	西 洋 料 理 人	平 塚 武 慶	多 賀 城 市	
489	"	中 華 料 理 人	尾 形 功	仙 台 市	
490	"	表 具 師	小 林 厚	仙 台 市	
491	"	畳 工	千 葉 政 勝	石 巻 市	
492	"	写 真 工	佐 々 木 厚	女 川 町	
493	"	広 告 美 術 工	白 銀 猛	石 巻 市	平成18年度表彰者 計21名

受賞時の住所は、当時の市町村名

職種別内訳

番号	職種系(名)	受賞者数	番号	職種系(名)	受賞者数
1	アパレル系	51	19	建築外装系	7
2	建築内装系	48	20	印刷・製本系	2
3	設備施工系	43	21	ガラス加工系	2
4	建築施工系	42	22	義肢・装具系	2
5	調理系	37	23	金属表面処理系	3
6	建築仕上系	31	24	すずり製作工	2
7	食品加工系	30	25	筆記用具製造工	2
8	工芸系	26	26	金属材料系	1
9	木材加工系	26	27	製織系	1
10	農林系	25	28	装飾系	1
11	裁縫系	20	29	レザー加工系	1
12	機械系	15	30	仙台筆筒製造工	1
13	精密機械系	15	31	堤人形製作工	1
14	塗装系	15	32	釣竿製造工	1
15	デザイン系	14	33	船大工	1
16	紙加工系	8	34	写真	1
17	金属加工系	10	計		493
18	石材系	8			

(5) 青年技能者  
名簿

番号	受章年度	職 種	氏 名	受章時の住所	備 考
1	平成15年度	電子機器組立工	雁部 雅之	仙台市	
2	"	造園師	大久保 一昭	柴田町	
3	"	フラワー装飾師	庄子 亘	仙台市	
4	"	畳工	伊藤 隆司	仙台市	
5	"	左官	千葉 重之	仙台市	
6	"	建築塗装工	渡辺 一己	仙台市	
7	"	建築塗装工	伊藤 晃紀	登米町	
8	"	表具師	後藤 富明	利府町	
9	"	とび工	村上 篤彦	仙台市	
10	"	ガラス製品加工工	丹野 幸広	仙台市	
11	"	陶磁器製造工	針生 嘉久	仙台市	
12	"	日本料理人	大山 大輔	鳴子町	平成15年度表彰者 計12名
13	平成16年度	日本料理人	矢内 信孝	鳴子町	
14	"	建築塗装工	菅澤 孝一	仙台市	
15	"	建築塗装工	佐藤 博之	利府町	
16	"	漆器工	南 一徳	仙台市	
17	"	造園師	岩佐 新一郎	山元町	
18	"	配管工	石澤 正浩	仙台市	
19	"	左官	上田 博	仙台市	平成16年度表彰者 計8名
20	平成17年度	かわらぶき工	及川 幸喜	石巻市	
21	"	フライス盤工	跡部 透	柴田町	
22	"	溶接工	石倉 昭悦	多賀城市	
23	"	電子回路接続工	伊藤 晃	加美町	
24	"	タイル張工	山家 健志	蔵王町	
25	"	かわらぶき工	宮澤 良和	多賀城市	
26	"	配管工	堀籠 亘	富谷町	
27	"	建築塗装工	荻原 亨壮	古川市	
28	"	活字組版作業員	鈴木 江理哉	仙台市	
29	"	活字組版作業員	猪俣 隆祐	仙台市	
30	"	日本料理人	梶井 秀之	仙台市	
31	"	日本料理人	渡邊 泰啓	仙台市	
32	"	調理師	中川 浩司	七ヶ浜町	
33	"	表具師	千葉 克広	仙台市	
34	"	表具師	坂井 英幸	仙台市	
35	"	畳工	八幡 正利	仙台市	
36	"	フラワー装飾	佐藤 貴久	塩釜市	平成17年度表彰者 計16名
37	平成18年度	電子複写機組立・調整工	平塚 健一	岩沼市	
38	"	電子配線工事業者	音羽 伸明	仙台市	
39	"	とび工	橋本 智	大崎市	
40	"	左官	藤田 裕	仙台市	
41	"	建築塗装工	庄子 敬	仙台市	
42	"	日本料理人	渡邊 光彦	塩釜市	
43	"	畳工	松本 高司	仙台市	
44	"	人形製造工	佐藤 明彦	仙台市	
45	"	フラワー装飾師	渡部 勝也	仙台市	平成18年度表彰者 計9名