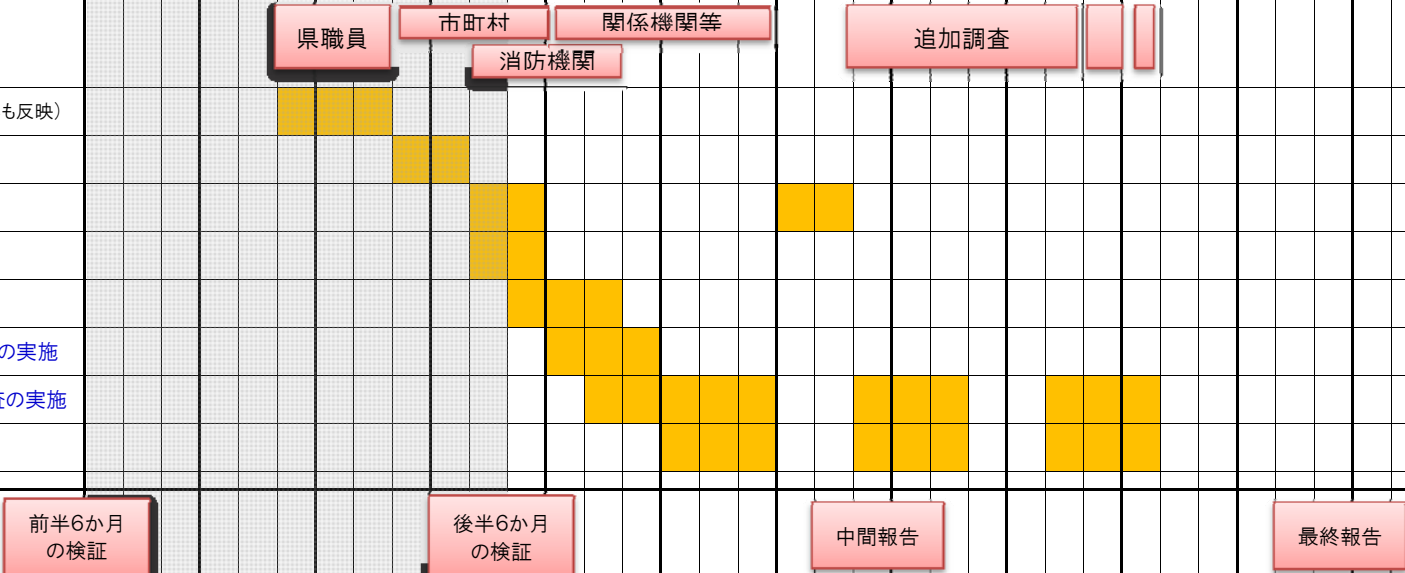


「(仮)宮城県東日本大震災検証記録誌」スケジュール

【記録の対象とする期間：平成23年3月11日～平成24年3月末：概ね地震発生から1年間】

調査対象：・県内市町村、国、全国都道府県、自衛隊、消防、ライフライン関係機関、県民等

主な作業内容	平成24年度				平成25年度				平成26年度			
	4月～	7月～	10月～	1月～	4月～	7月～	10月～	1月～	4月～	7月～	10月～	1月～
①資料の収集整理												
②関係機関へ調査（追加調査含む）												
・県庁内ヒアリング調査の実施（「県の後半6か月間の検証記録」へも反映）												
・県内市町村へアンケート調査の実施・取りまとめ												
・県内市町村へヒアリング調査の実施												
・県内消防機関へアンケート調査の実施・取りまとめ												
・県内消防機関へヒアリング調査の実施												
・その他関係機関（自衛隊、ライフライン）へヒアリング等調査の実施												
・県民（行政区長、ボランティア、企業etc）へヒアリング等調査の実施												
・国、都道府県へヒアリング等調査の実施												
③報告書の作成												
・「県の後半6か月間」作成・公表												
・記録誌骨子の作成												
・記録誌中間報告の作成												
・記録誌中間報告の公表												
・記録誌最終報告の作成												
・記録誌最終報告の公表												
・記録誌の印刷・発刊												
東日本大震災検証記録誌専門部会開催												



① ② ③ ④ ⑤ ⑥

