

復興交付金を活用した新たな農地整備事業の計画について、おおむね取りまとめを行い、今後、土地改良法に基づく手続きを開始する見込みとなりましたので、その概要を公表します。

【プレスリリース】
平成 24 年 11 月 6 日
宮城県農林水産部農村振興課
担当：谷口・石垣・原野
内線：2705

復興交付金 農山漁村地域復興基盤総合整備事業による農地整備の進め方

1 経緯

- ① 平成24年1月、関係市町からの要請を踏まえ、農地復旧が必要な農地（約13,000ha）のうち、津波等被害が著しい未整備の農地を中心として農地整備を実施することとし、県と関係市町が復興交付金事業計画を作成し、復興交付金を申請。（5市3町（仙台市、気仙沼市、名取市、岩沼市、東松島市、亘理町、山元町及び南三陸町）で約4,000haの調査面積）
- ② 第3回までの復興交付金配分において、調査費及び実施費合わせて約15億円が配分。
- ③ 平成24年10月、既に第3回まで配分を受け、今後も順調に事業執行が見込まれる地区の実施費及び新たに組み込む2地区（石巻市牡鹿地区、七ヶ浜町七ヶ浜地区）の調査費と実施費並びに山元町の実施費について、復興交付金を申請。

2 事業の概要

1) 目的

- ① 「みやぎの農業・農村復興計画」を踏まえ、「市町の復興計画」等との整合を図りながら、早期の営農再開に向けた災害復旧の実施とともに、大区画ほ場整備を通じた農地の面的な集約、経営の規模拡大等を目指し、競争力のある経営体を育成。
- ② また、同時に復興に必要な公共用地の創出や防災集団移転促進事業（以下「防災集団移転」という。）による住宅跡地（市町が買取）の集積・再配置など、土地改良換地制度を活用し、可能な限り市町の復興計画実現に向け、土地利用の整序化を実施。（いわゆる、防災集団移転等との「車の両輪」として進める必要。）

2) 計画概要（今後、調査を実施する石巻市及び七ヶ浜町を除く）

関係市町	地区面積※2 (ha)	事業費※2 (億円)	主要工事計画	備考
仙台市	105	18	区画整理工事※4、揚水機場工事他	名取市の地区との一体的整備。
気仙沼市	52	10	区画整理工事、揚水機場工事、集落道路工事他	防災集団移転の住宅跡地の土地利用整序化を検討。
名取市	753	107	区画整理工事、揚水機場工事他	
岩沼市	632	89	区画整理工事、揚水機場工事他	防災集団移転の住宅跡地の土地利用整序化を検討。
東松島市	234	34	区画整理工事、揚水機場工事他	多重防御施設用地の創出を検討。法手続き完了。
亘理町	1,299	186	区画整理工事、揚水機場工事他	防災集団移転の住宅跡地の土地利用整序化を検討。
山元町※3	707	調査中	区画整理工事、揚水機場工事他	防災集団移転の住宅跡地の土地利用整序化を検討。
南三陸町	125	24	区画整理工事、揚水機場工事、集落道路工事他	防災集団移転の住宅跡地の土地利用整序化を検討。
5市3町計	3,907			

- ※ 1 防災集団移転による住宅跡地について、本事業により土地利用の整序化を図る場合、基本的に市町が住宅跡地を買取した後に農地整備事業地区内に編入し、土地改良法上の手続きを経て事業を実施するが、当初計画で権利調整が整わない場合は、計画変更の手続きを経て地区内に編入し、事業を実施する。
- ※ 2 地区面積及び事業費については精査中であり、若干、変更の可能性がある。
- ※ 3 山元町については調査中であり、地区面積、主要工事計画の変更の可能性がある。
- ※ 4 区画整理工事には、ほ場の整地（1ha区画を基本）、用排水路整備、農道整備等を含む。

3 今後の進め方

【今後の主な工程表（東松島市，山元町を除く）】

項目	H24年度	H25年度	H26年度	H27年度
土地改良法手続き				
当初事業計画	→			
事業計画変更 (必要に応じて)		(→)		
工事				
区画整理工事他		→		
換地				
換地計画書作成等		→		
換地処分				→

※ 参考資料

- ① 農山漁村地域復興基盤総合整備事業 位置図・・・【別紙1】
- ② 土地利用整序化のイメージ図・・・【別紙2】

農山漁村地域復興基盤総合整備事業 位置図

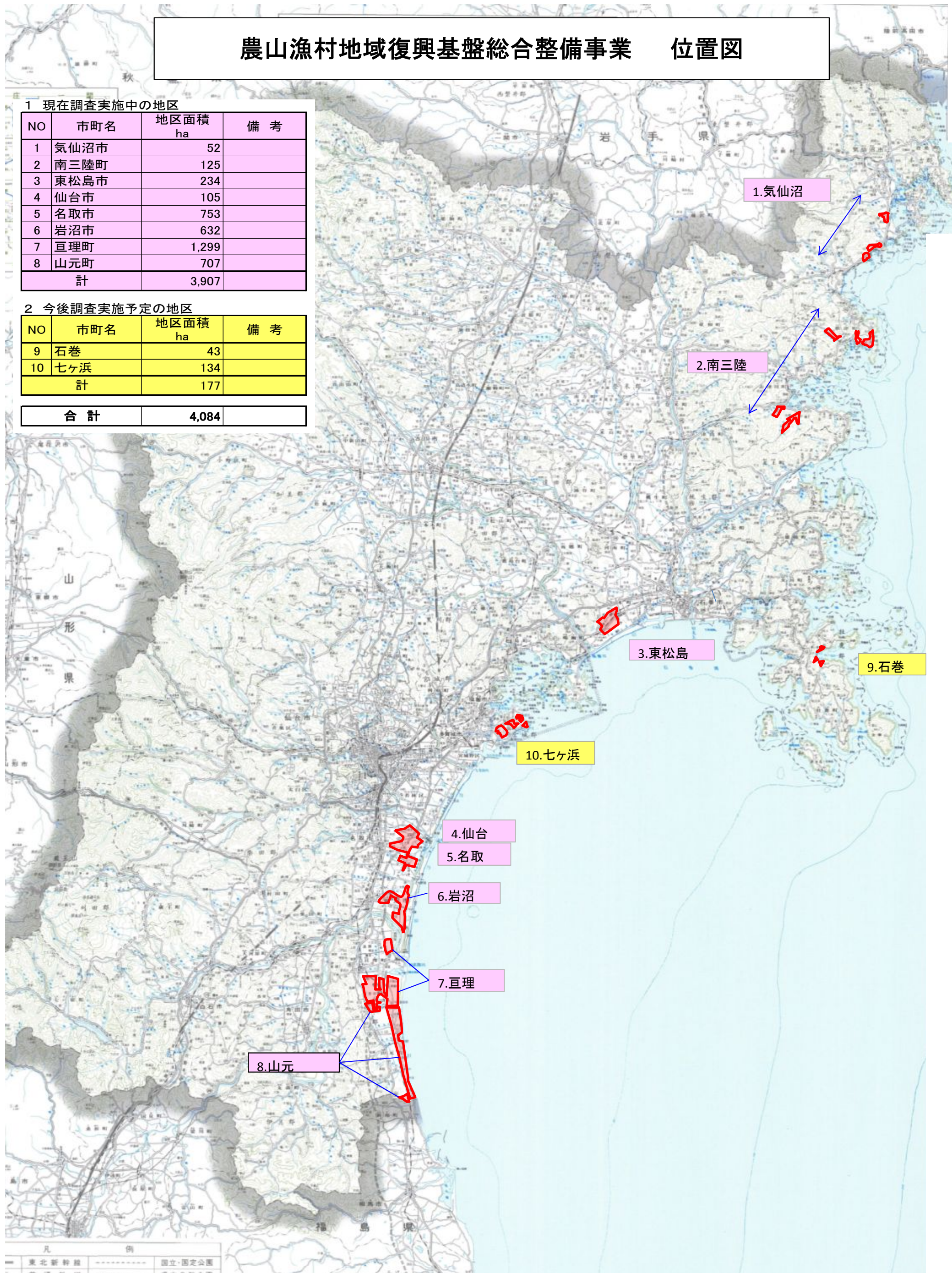
1 現在調査実施中の地区

NO	市町名	地区面積 ha	備考
1	気仙沼市	52	
2	南三陸町	125	
3	東松島市	234	
4	仙台市	105	
5	名取市	753	
6	岩沼市	632	
7	亶理町	1,299	
8	山元町	707	
計		3,907	

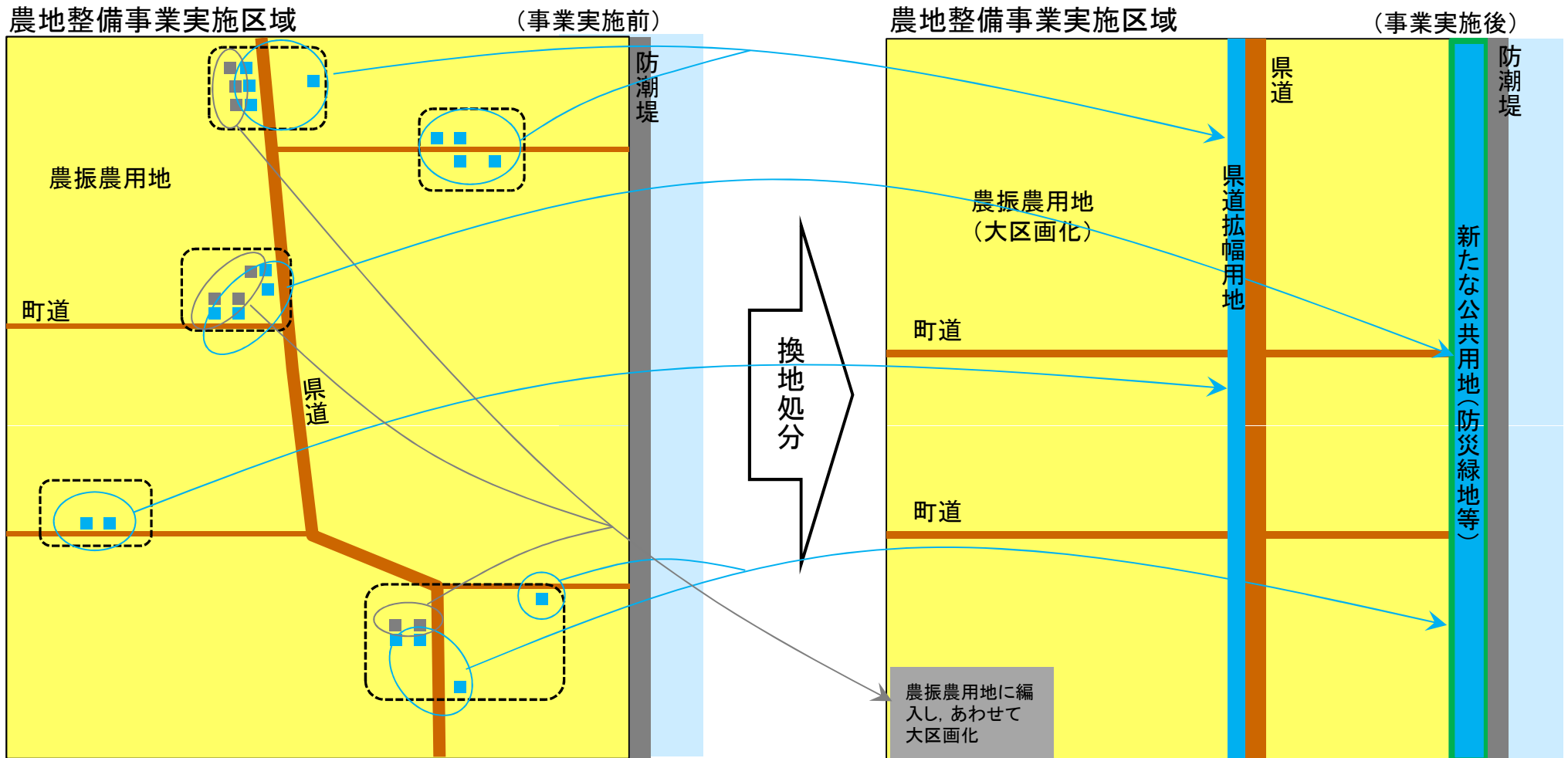
2 今後調査実施予定の地区




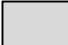
NO	市町名	地区面積 ha	備考
9	石巻	43	
10	七ヶ浜	134	
計		177	

合計	4,084
-----------	--------------



土地利用整序化のイメージ図



-  : 防災集団移転区域
-  : 住宅跡地 (市町買上げ)
-  : 農振農用地 (青地)
-  : 農振農用地以外の農用地 (白地)

- ・農振農用地 : 農地整備実施区域内の農地とあわせて大区画化
- ・農振農用地以外の農用地 (白地) : 農振農用地に編入し、農地整備実施区域内の農地とあわせて大区画化
- ・住宅跡地 : 市町有地として新たな公共施設用地 (道路, 防災緑地等) や道路等の拡幅用地として換地
- ・公共用地 : 県・市町有地として新たな公共施設用地 (道路, 防災緑地等) や道路等の拡幅用地に換地
- ・法定外公共物 (赤線, 青線等) : 機能交換により帰属