

石巻管内農地・農業用施設の復旧状況

東松島市大曲地区の復旧状況

東松島市大曲地区 新田



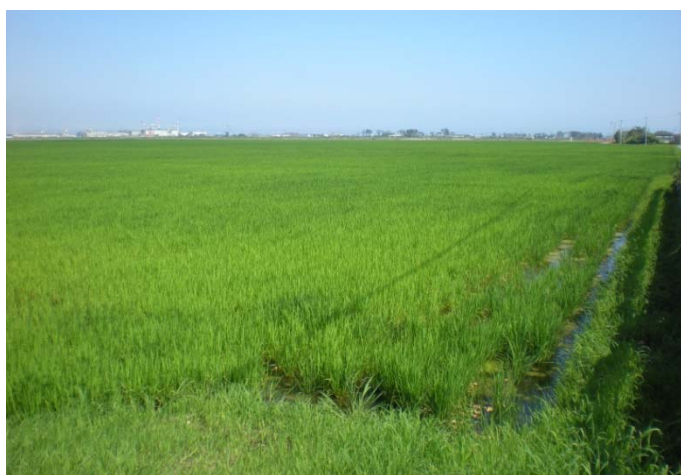
H23.5.20 被災状況



H25.5.1 復旧工事後



H25.5.20 震災後初作付



H25.7.16 水稻生育状況



H25.9.24 震災後初収穫



H25.9.24 稲刈り後