

計画図

変更区域図(1:50,000)

<凡例>

-  都市地域
-  市街化区域
-  市街化調整区域
-  その他の用途地域
-  農業地域
-  農用地区域
-  森林地域
-  国有林
-  地域森林計画対象民有林
-  保安林
-  自然公園地域
-  特別地域
-  特別保護地区
-  自然保全地域
-  原生自然環境保全地域
-  特別地区

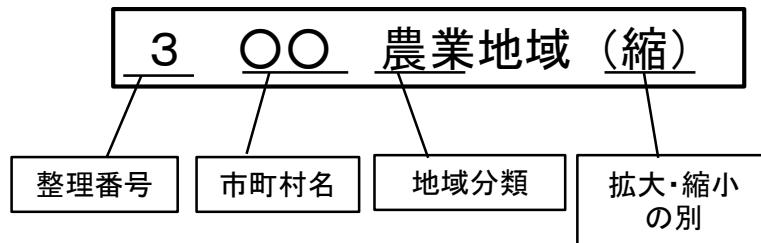
<凡例>



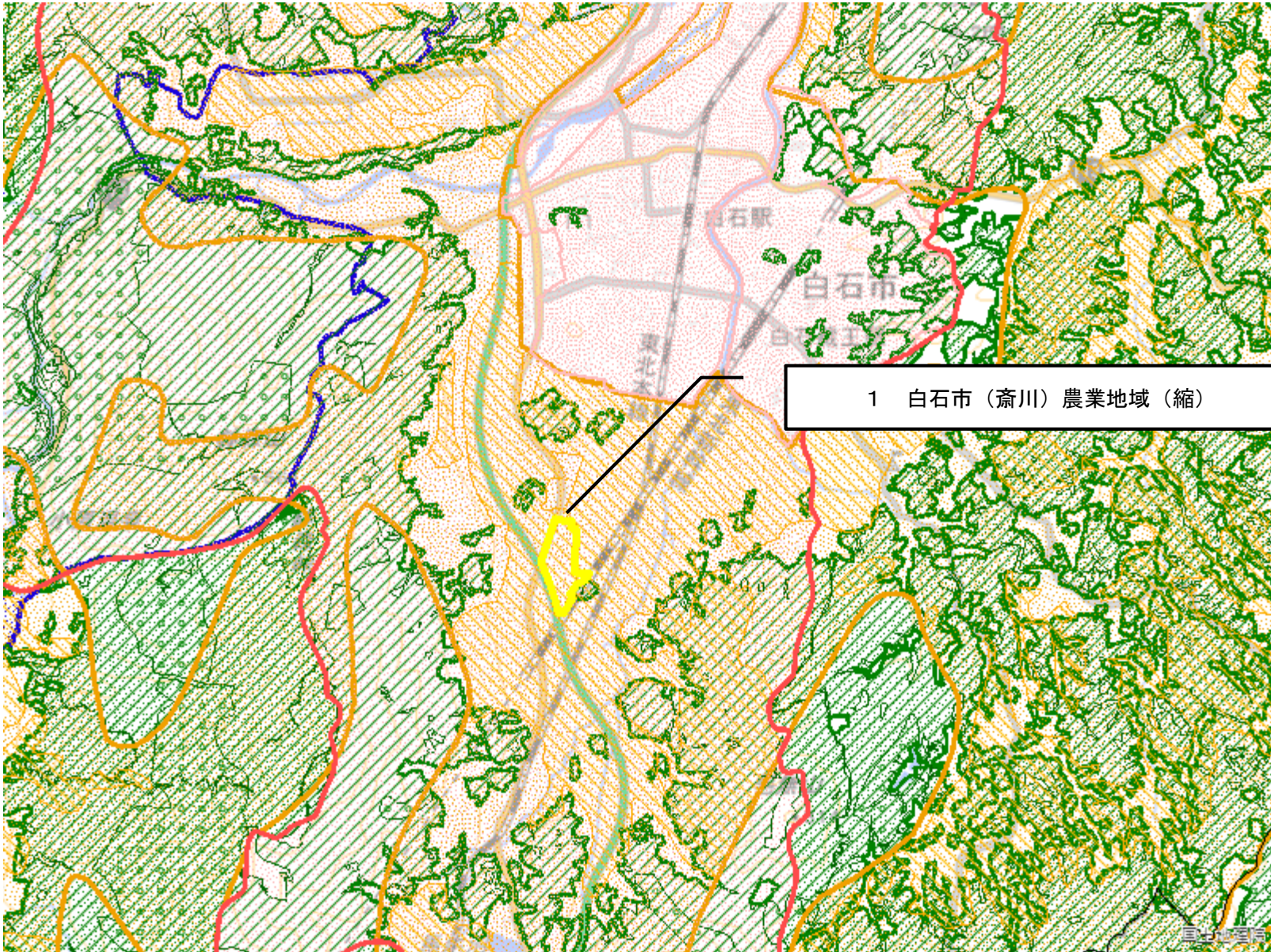
拡大



縮小



変更区域図 1



1 白石市（斎川）農業地域（縮）

- 拡大(面)
- 縮小(面)
- 都市地域
- 市街化区域
- 市街化調整区域
- その他の用途地域
- 農業地域
- 農用地区域
- 森林地域
- 国有林
- 地域森林計画対象民有林
- 保安林
- 自然公園地域
- 特別地域
- 特別保護地区
- 自然保全地域
- 原生自然環境保全地域
- 特別地区

図の中心位置： 37.980, 140.620（北緯,東経） 縮尺 1:50000

航空写真及び現地写真 (整理番号:1)

農業地域の縮小

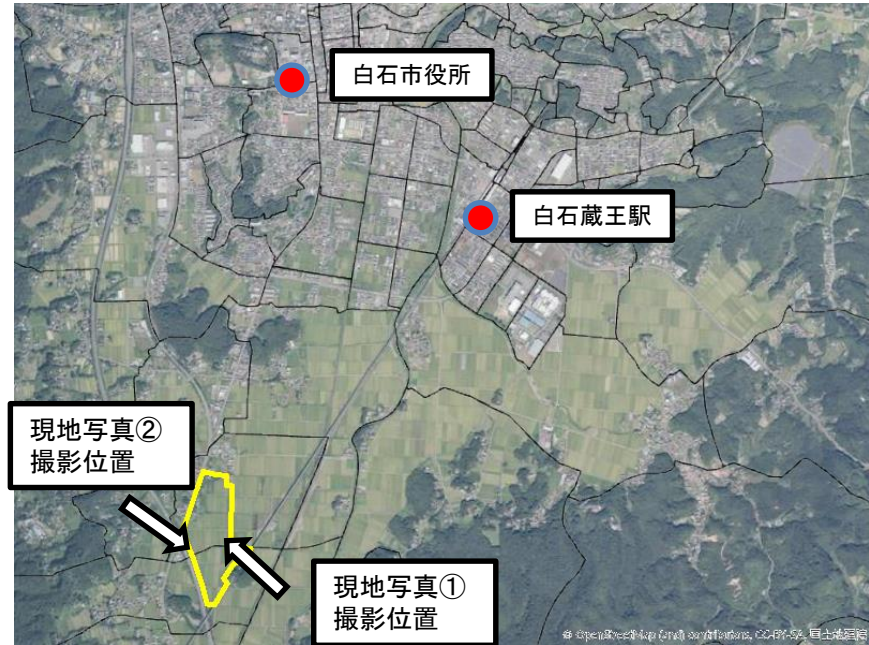
【変更理由】

白石中央SIC(スマートインターチェンジ)の整備効果を最大限に発揮するための周辺設備の整備を計画しており、総合的な農業の振興を図る必要がなくなったため。

【場所】

白石市斎川字中斎川 外

航空写真



地図データ:国土地理院撮影空中写真

現地写真①



現地写真②

