

# 東部土木復旧・復興だより

## 第15号

平成27年7月13日発行  
宮城県東部土木事務所



### 1. 災害復旧事業の進捗状況(平成27年6月末現在)

当事務所管内の災害復旧事業の着手率は、道路及び河川関係を合わせて箇所ベースで約96%、金額ベースで約89%となっています。

工種	事業箇所数			着手率	完了率	工種	事業費(億円)			着手率	完了率
	全体	事業中	うち完了				全体	事業中	うち完了		
道路関係	569	547	509	96.1%	89.5%	道路関係	469	291	205	62.0%	43.8%
河川関係	56	53	17	94.6%	30.4%	河川関係	1,268	1,255	441	99.0%	34.8%
合計	625	600	526	96.0%	84.2%	合計	1,737	1,546	646	89.0%	37.2%

### 2. 事務所復旧・復興トピックス

出前講座の状況



○矢本第二中学校の皆さんをお招きして「石巻地域における震災復興について」の出前講座を開催しました。

平成27年5月21日に東松島市立矢本第二中学校第1学年の生徒の皆さん34名をお招きし、総合学習の一環として「石巻地域における震災復興について」の出前講座を開催しました。  
被災状況、復興まちづくり計画、震災の伝承、復旧復興事業等についてお話しさせていただきましたが、生徒の皆さんが地元の復旧復興や、将来のふるさとの姿について考えてもらえる機会となれば幸いです。

○大曲小学校の皆さんと定川についての総合学習を開催しました。

河川の素晴らしさや自然環境を守る大切さを学ぶため、平成27年7月6日に東松島市立大曲小学校4年生50名の皆さんと定川についての総合学習を開催しました。  
カヌー体験や、定川の歴史、災害復旧の概要、定川の生き物の生態、水質などについて、直接河川に触れ、感じながら、楽しく学習していただきました。

カヌー体験



水生生物学習



水質テスト



### 3. 道路災害復旧事業関係

当事務所管内の県管理道路橋梁の災害箇所569箇所について、これまでに547箇所に着手し、509箇所が完成しました。

#### ○橋梁災害復旧工事の工事状況



【(国)398号 内海橋  
下部工工事状況】



【(一)石巻松島自転車道線  
浜市橋 下部工工事状況】



【(国)398号 新北上大橋  
上部工架設工事状況】



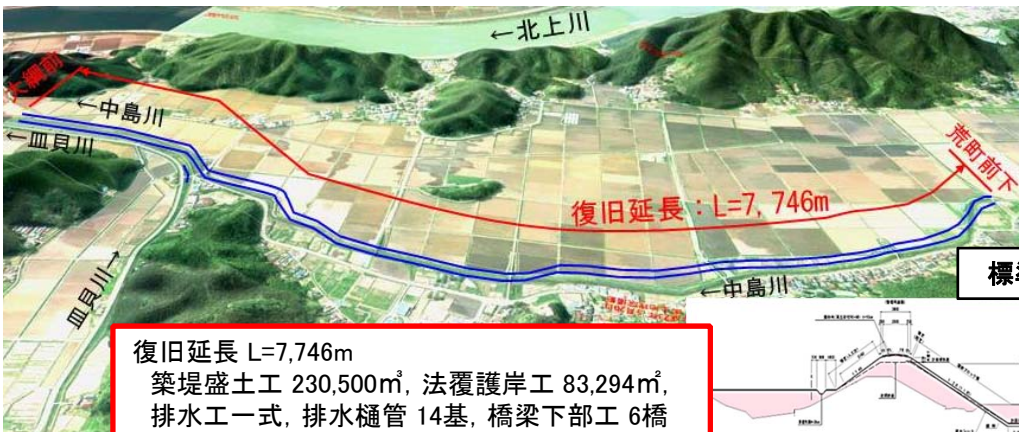
【(国)398号 相川橋  
下部工工事完成状況】

### 4. 河川・海岸災害復旧事業関係

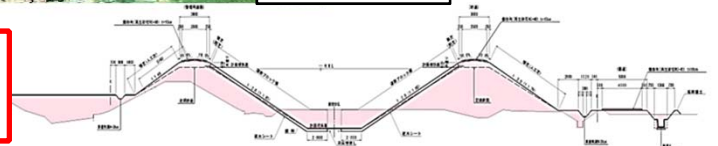
当事務所管内の県管理河川・海岸の災害箇所56箇所について、これまでに53箇所に着手し、17箇所で完成しました。

#### ○中島川外河川災害復旧工事で安全祈願祭を開催しました。

一級河川中島川外河川災害復旧工事は復旧延長7,746mで、石巻市中島地区の被災した堤防を復旧するとともに、14基の排水樋管と6基の橋梁下部工等の工事を行います。工事に本格着手するにあたり、平成27年4月10日に安全祈願祭を開催し、工事の安全を祈願しました。



標準横断面図



○南北上運河外河川災害復旧工事(その1)で安全祈願祭を開催しました。

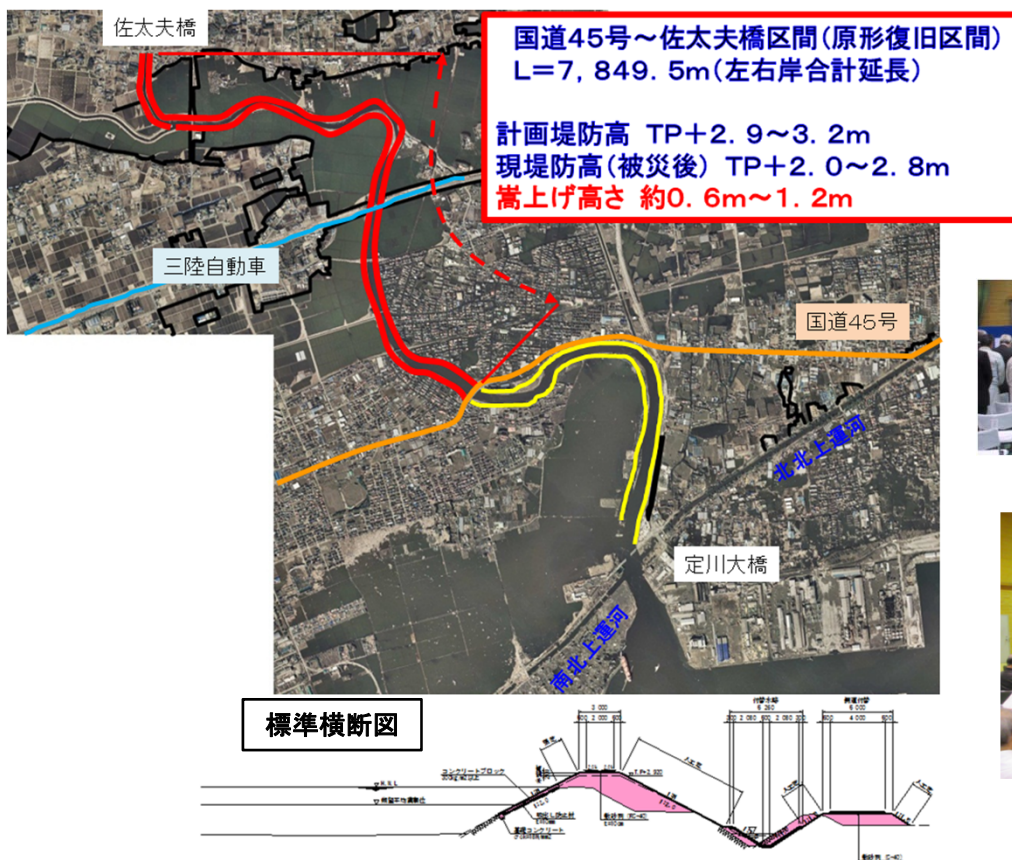
二級河川南北上運河と二級河川北北上運河の災害復旧工事であり、復旧延長約11,433mの被災した堤防を復旧する工事です。併せて浜須賀橋、大曲浜新橋と釜閘門の復旧工事も行います。工事に本格着手するにあたり、平成27年4月23日に安全祈願祭を開催し、工事の安全を祈願しました。



○定川河川災害復旧工事(その4)で安全祈願祭と工事説明会を開催しました。

二級河川定川災害復旧工事は、復旧延長約7,850mで、被災・沈下した東松島市赤井～大曲地区の堤防を、現地盤より0.6～1.2m程度嵩上げして復旧する工事です。工事に本格着手するにあたり、平成27年5月28日に安全祈願祭を開催し、工事の安全を祈願しました。

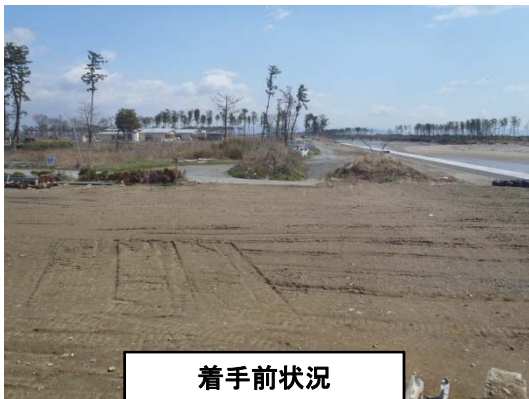
また、6月3日には工事説明会を開催し、地域住民34名の方々に出席していただきました。いただいたご意見を参考に、安全に注意して工事を進めてまいります。



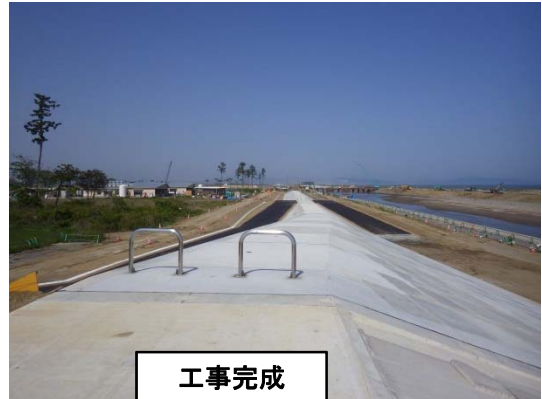
○河川・海岸災害復旧工事の完成状況



【浦宿海岸 女川町浦宿地内】



着手前状況



工事完成

【北上運河 東松島市浜市地内】

## 5. 復興道路事業関係

○門脇流留線の門脇工区下釜地区に丁張りを設置しました。

都市計画道路門脇流留線は、通常の道路機能に加え、今次津波と同等の津波が発生した場合に市街地の減災を図る多重防御施設としての機能を有する高盛土道路です。

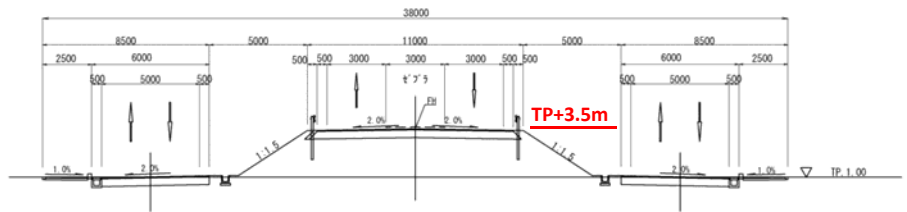
門脇工区では現地盤から約2.5mの盛土となるTP+3.5mで整備することとしており、見える復興の一環として、新たに釜地区に丁張り2基を設置しました。

門脇工区完成イメージ



丁張り設置状況

標準断面図



## 6. 他県からの応援職員



■二瓶隆さん  
(北海道)

経理班



■渡辺貴彦さん  
(鹿児島県)

道路建設第1班

北海道から応援に来ていただいた二瓶隆さんには経理班で昨年4月から5月末までの14ヶ月間、鹿児島県から応援に来ていただいた渡辺貴彦さんには道路建設第一班で4月から6月末までの3ヶ月間、宮城県の復旧・復興のためにご尽力いただきました。

本当にありがとうございました。

これからも一刻も早い復旧・復興を目指して、職員一丸となって頑張っていきます。

○問い合わせ先 宮城県東部土木事務所 企画担当チーム

TEL: 0225-95-1151

<http://www.pref.miyagi.jp/soshiki/et-dbk/>

E-mail: [et-dbk@pref.miyagi.jp](mailto:et-dbk@pref.miyagi.jp)